



STŘEDNÍ PRŮMYSLOVÁ ŠKOLA

Střední průmyslová škola Otty Wichterleho,
příspěvková organizace

Sídlo: Hostovského 910, 549 31 Hronov

IČ 06668356

DIČ CZ06668356

Bankovní spojení:



AD TECHNIK s.r.o.

Moskevská 1569/65b

101 00 Praha 10

IČ 26409062

DIČ CZ26409062


OBJEDNÁVKA - návrh hospodářské smlouvy

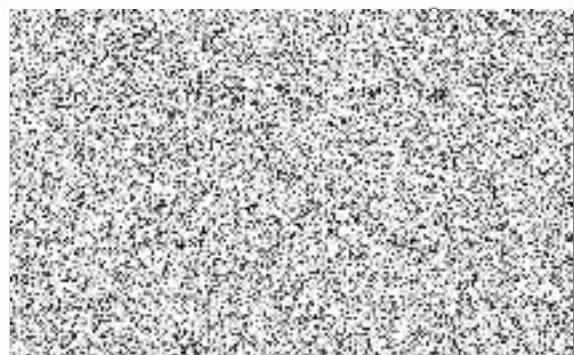
Číslo:

233054

Hronov dne

30 03 2023

Množství		Cena bez DPH
	Tester KTS 995 pro diagnostiku elektronických systémů osobních a lehkých už. vozidel s FSA 500 (dle nabídky z 28.3.2023) Záruka 24 měsíců Děkujeme Ing. Jiří Dítě  Zašlete potvrzení objednávky !!!	206114,00
<p>Tato objednávka (smlouva) bude uveřejněna v registru smluv postupem dle zákona č. 340/2015 Sb. o registru smluv, v platném znění. Zhotovitel souhlasí se zpracováním svých v objednávce (smlouvě) uvedených osobních údajů, konkrétně s jejich zveřejněním v registru smluv. Osobní údaje poskytuje dobrovolně. Zhotovitel prohlašuje, že skutečnosti uvedené v této smlouvě (vč. příloh smlouvy) nepovažuje za obchodní tajemství ve smyslu §504 zákona 89/2012 Sb. občanský zákoník a uděluje svolení k jejich zveřejnění v registru smluv bez stanovení jakýchkoli dalších podmínek.</p>		



Moskevská 1569/65b, 101 00 Praha 10

Tel.: +420 272 072 331

e-mail: info@adtechnik.cz, www.adtechnik.cz

PRO: **Střední průmyslová škola Otty Wichterleho, p.o.****p. Michal Máslo
Hostovského 910
549 31 Hronov**

tel.: 702 088 438

ČÍSLO: **282023085**

DATUM: 28.03.2023

VYŘIZUJE: Petr Kudláček
735 755 266

petr.kudlacek@adtechnik.cz

Tester elektronických systémů KTS 995 fy. Bosch

POZ.	ZBOŽÍ VÝKONY	ČÍSLO ZBOŽÍ KÓD VÝKONU	MNOŽSTVÍ	CENA / MJ	RAB %	CENA CELKEM PO SLEVĚ	DPH
1)	Tester KTS 995 pro diagnostiku elektronických systémů osobních a lehkých už. vozidel s FSA 500	0 684 400 630	1 ks	273 020,00	30,0	191 114,00	21%

- Komplexní řešení pro diagnostiku řídicích jednotek osobních a lehkých užitkových vozidel obsahuje: Dílenský tablet DCU 220 (Diagnostic control unit), diagnostický modul KTS 560 a motortester FSA 500. DCU 220 je možno připojit k modulu KTS 560 a motortesteru FSA 500 přes USB kabel nebo pomocí bezdrátové technologie Bluetooth s dosahem až 100m. Slouží k paralelní diagnostice elektrických a elektronických systémů vozidla a ve spolupráci se softwarem BOSCH ES[tronic]* a připojením na diagnostickou zásuvku vozidla prostřednictvím adaptérových vedení umožňuje komunikaci s řídicími jednotkami elektronických systémů:
 - systémů řízení zážehových motorů
 - systémů řízení vznětových motorů
 - protiblokovacích systémů ABS
 - systémů zabraňujících prokluzu hnacích kol ASR
 - uzávěrů diferenciálu EDS
 - systémů jízdní dynamiky ESP
 - airbagů
 - systémů přístrojových desek
 - řízení automatických převodovek
 - a dalších systémů komfortu a bezpečnosti

Tester KTS 995 (modul KTS 560) je schopen využívat následující diagnostické protokoly:

- ISO - používají převážně evropské výrobce vozidel
 - blikací kód - používají starší řídicí jednotky
 - SAE- používají převážně japonské a americké výrobce vozidel (např. GM nebo FORD od r.v.1996)
 - CAN (vysoko-, stře- i nízkorychlostní, jakož i jednovodičový CAN) - pro diagnostiku nejmodernějších CAN-bus systémů
 - LAN - nově zaváděný komunikační protokol moderních vozidel
- Ve spojení se softwarem BOSCH ES[tronic]* umožňuje:
- vyčtení paměti závad
 - vymazání paměti závad
 - zobrazení skutečných hodnot snímačů a akčních členů**
 - test akčních členů**
 - základní nastavení**
 - nulování servisních intervalů**
 - kódování variant**
 - komunikaci s řídicími jednotkami s EOBD
 - PassThru - přehrávání softwaru řídicích jednotek dle Euro 5/6 (ve spolupráci s internetovými portály výrobců vozidel)
 - a další funkce dle stavu software a typu řídicí jednotky.



Moskevská 1569/65b, 101 00 Praha 10

Tel.: +420 272 072 331

e-mail: info@adtechnik.cz, www.adtechnik.cz

ČÍSLO: **282023085**

POZ.	ZBOŽÍ VÝKONY	ČÍSLO ZBOŽÍ KÓD VÝKONU	MNOŽSTVÍ	CENA / MJ	RAB %	CENA CELKEM PO SLEVĚ	DPH
------	-----------------	---------------------------	----------	-----------	----------	-------------------------	-----

Hlavní vlastnosti motortesteru FSA 500:

- generátor signálů, umožňující efektivně a bez demontáže zjistit, zda je vadný snímač, přívodní kabely, konektory nebo řídicí jednotka. Tuto vyjimečnou vlastnost má pouze diagnostická technika Bosch !!!
- diagnostika komponentů, umožňuje efektivně diagnostikovat 30 typů elektrických a elektronických komponentů s rozsáhlou softwarovou podporou. Měřicí technika a zobrazení jsou automaticky nastaveny na testovaný komponent.
- motortester s širokou základní výbavou snímačů se vyznačuje nejen klasickými funkcemi motortesteru
- vysoce výkonný univerzální 2 nebo 4-kanálový paměťový osciloskop s mimořádnou rychlostí (snímkovací frekvence až 40 MHz v režimu 2 kanálů) a bezkonkurenčními schopnostmi zobrazení, ukládání do paměti s přesným vyhodnocením průběhů signálů.
- funkce databanky, umožňující ukládání a rychlé vyvolání naměřených hodnot a signálů
- praktický držák pro snímače je určen pro efektivní práci bez neustálé výměny snímačů
- umožňuje zapojení do dílenské sítě

Další výhody zařízení:

DCU 220 G5 - konvertibilní PC v robustním dílenském provedení v sobě spojuje výhody tabletu s dotykovou obrazovkou a notebooku s klávesnicí, ochrana proti nárazu, brilantní barevný 11,6" TFT dotykový displej, multimediální provedení, rozhraní: LAN, WLAN, USB, bluetooth. Trvalý provoz, nezávislý na napájení ze sítě, zajišťují dva identické Li-Ion akumulátory. Zařízení může pracovat jen s jedním (druhý se nabíjí) a v případě potřeby lze akumulátor za provozu vyměnit (funkce Hot-Swap). Stav opravovaného vozidla a technické detaily lze dokumentovat integrovaným digitálním fotoaparátem, stejně tak lze fotografovat například potřebné náhradní díly.

Technické parametry DCU 220 G5 podrobně:

Procesor Intel Core i5-8265U, RAM 16 GB; SSD 512 GB; dotykový displej (multitouch) 11,6" dobře čitelný na slunci (800 Nit) rozlišení 1920 x 1080 pixelů; 2 akumulátory 24 Wh s funkcí Hot-Swap (výměna za provozu); Intel Wireless-AC 9260; Bluetooth 5.0; 2x USB3.1, 1x USB 3.0; Gigabit LAN RJ45, HDMI; audio; HD kamera; Windows 10 Professional, předinstalovaný ESI[tronic] (potřeba zakoupit licenci) Modul KTS 560 je vybaven integrovaným multimetrem pro měření napětí, odporu a proudu.

Základní dodávka obsahuje:

- tablet DCU 220, síťový napájecí zdroj s kabelem, dotykové pero, dva Li-ion akumulátory, přístrojový kufr;
- modul KTS 560, síťový zdroj s kabelem, bluetooth USB adapter, OBD vedení, 3x měřicí vedení (modré, žluté, černé), zkušební hrot červený, propojovací svorka černá, USB vedení, kufr, návod k obsluze.
- FSA 500 - měřicí modul s držákem snímačů, držák modulu, napájecí zdroj s kabelem, systémový software SystemSoft[plus], snímače: multiklipy 1, multiklipy 2, vedení B+/B-, vedení sv.1/15, otáčkové kleště, proudové kleště

Moskevská 1569/65b, 101 00 Praha 10

Tel.: +420 272 072 331

e-mail: info@adtechnik.cz, www.adtechnik.cz

ČÍSLO: **282023085**

POZ.	ZBOŽÍ VÝKONY	ČÍSLO ZBOŽÍ KÓD VÝKONU	MNOŽSTVÍ	CENA / MJ	RAB %	CENA CELKEM PO SLEVĚ	DPH
	1000A, univerzální VN-sonda, měření tlaku vzduchu, přístrojový kufr *) Zvláštní příslušenství, není obsaženo v základní dodávce **) Obsah a hloubka tohoto kroku je u různých řídicích jednotek různá 2022/09						
2)	Softwar pro školy		1 ks	15 000,00	0,0	15 000,00	21%
	▪ Softwar pro školy je jednorázový poplatek. Další roky je softwar v hodnotě 40 000 bez DPH zdarma.						
3)	Zprovoznění a zaškolení motortesteru s osciloskopem	ZP FSA	1 ks	5 500,00	100,0	0,00	21%
CELKEM - KTS 995 [v Kč bez DPH]						206 114,00	
			CELKEM:	293 520,00		206 114,00	
			SLEVA:	87 406,00			
			CELKEM BEZ DPH:			206 114,00 Kč	
			CELKEM DPH 21%			43 283,94 Kč	
			CELKEM VČETNĚ DPH:			249 397,94 Kč	

SOFTWARE ESI[tronic]:	Diagnostický a informační systém nezbytný pro práci s diagnostickými moduly a testery řady KTS.
CENA ZAŘÍZENÍ OBSAHUJE:	Dopravu k zákazníkovi, návod na obsluhu. Cena montáže, zprovoznění a úvodní zaškolení obsluhy v provozovně zákazníka je v nabídce uvedena jako samostatná položka.
PLATEBNÍ PODMÍNKY:	Splatnost faktury 14 dní od data vystavení.
DODACÍ TERMÍN:	Termín dodání a zprovoznění v provozovně zákazníka je 4 až 6 týdnů od přijetí závazné objednávky. Termín dodání může být, v důsledku výrobní kapacity dodavatele nebo nedostupnosti materiálů či komponentů nutných pro výrobu, změněn.
ZÁRUČNÍ PODMÍNKY:	Záruční lhůta 12 měsíců od předání zařízení odběrateli a uvedení do provozu. Záruční i pozáruční servis a pravidelné kalibrace jsou prováděny technikou autorizovanými firmou AD TECHNIK. PODMÍNKOU POSKYTNUTÍ ZÁRUKY JE UVEDENÍ TECHNOLOGICKÉHO CELKU DO PROVOZU AUTORIZOVANÝM SERVISEM !
VŠEOBECNÉ OBCHODNÍ PODMÍNKY:	V případě přijetí nabídky a realizace dodávky zboží a služeb akceptuje odběratel Všeobecné obchodní podmínky (VOP), které jsou zveřejněny na webových stránkách spol. AD TECHNIK, s.r.o.
DOBA PLATNOSTI NABÍDKY:	Ceny uvedené v nabídce jsou platné 14 dní ode dne vystavení nabídky.