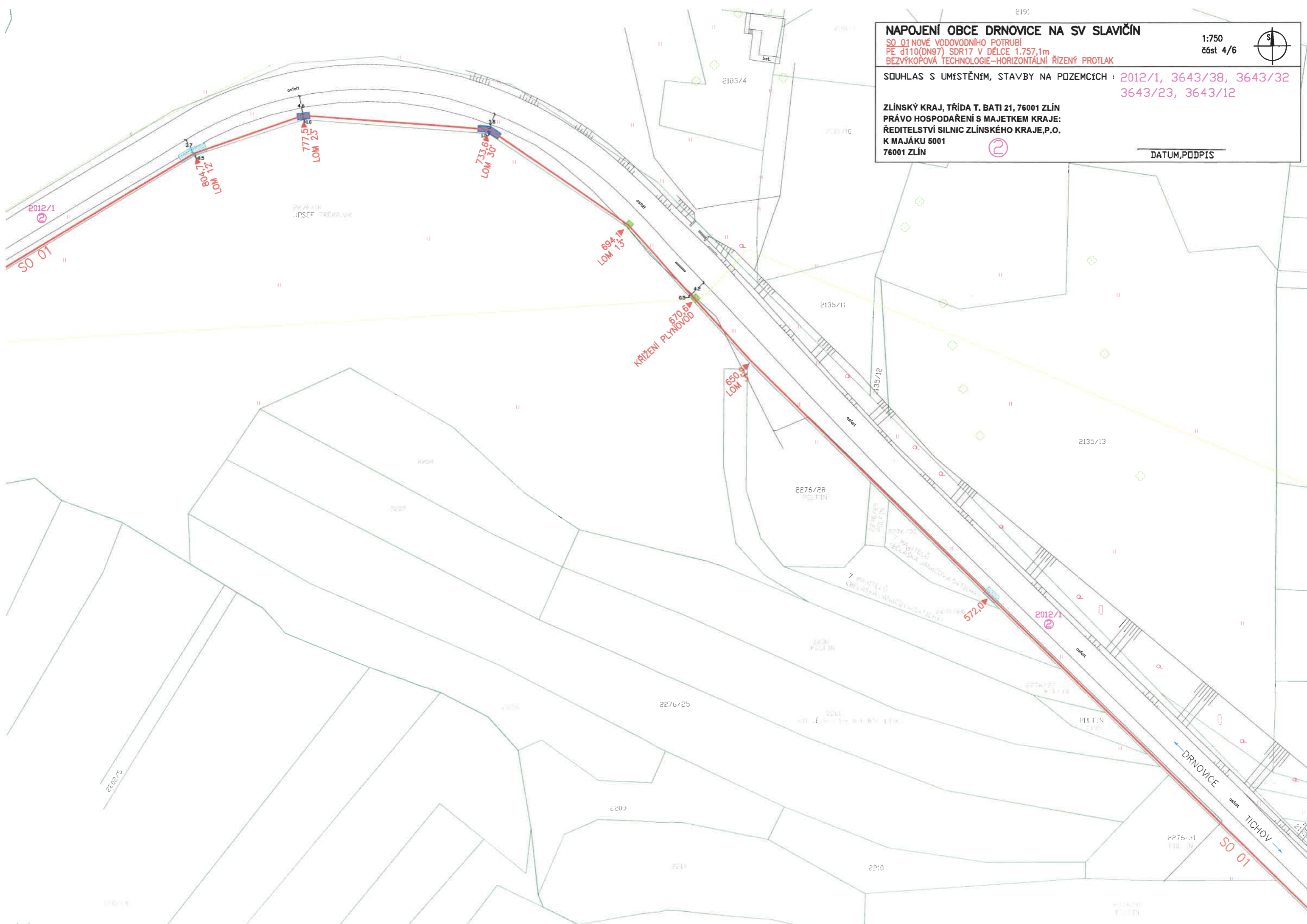


NAPOJENÍ OBCE DRNOVICE NA SV SLAVIČÍN		1:750	
SO_01 NOVÉ VODOVODNÍHO POTRUBÍ PE d110(DN97) SDR17 V DÉLCE 1.757,1m BEZVÝKOPOVÁ TECHNOLOGIE-HORIZONTÁLNÍ ŘÍZENÝ PROTAK		část 3/6	
SOUHLAS S UMÍSTĚNÍM, STAVBY NA POZEMCÍCH :		2012/1, 3643/38, 3643/32 3643/23, 3643/12	
ZLÍNSKÝ KRAJ, TRÍDA T. BATI 21, 76001 ZLÍN PRÁVO HOSPODAŘENÍ S MAJETKEM KRAJE: ŘEDITELSTVÍ SILNIC ZLÍNSKÉHO KRAJE, P.O. K MAJÁKU 5001		76001 ZLÍN	
		DATUM, PŮDPIS	



NAPOJENÍ OBCE DRNOVICE NA SV SLAVIČÍN

SO 01 NOVÉ VODOVODNÍHO POTRUBÍ
 PE d110(DN97) SDR17 V DÉLCE 1.757,1m
 BEZVÝKOPOVÁ TECHNOLOGIE-HORIZONTÁLNÍ ŘÍZENÝ PROTĚK

1:750
 číst 4/6



SOUHLAS S UMÍSTĚNÍM, STAVBY NA POZEMCÍCH : 2012/1, 3643/38, 3643/32
 3643/23, 3643/12

ZLÍNSKÝ KRAJ, TRÁVA T. BATI 21, 76001 ZLÍN
 PRÁVO HOSPODAŘENÍ S MAJETKEM KRAJE:
 ŘEDITELSTVÍ SILNIC ZLÍNSKÉHO KRAJE, P.O.
 K MAJÁKU 5001
 76001 ZLÍN



DATUM, PODPIS

NAPOJENÍ OBCE DRNOVICE NA SV SLAVIČÍN

SO_01 NOVÉ VODOVODNÍHO POTRUBÍ
PE d110(DN97) SDR17 V DÉLCE 1.757,1m
BEZVÝKOPOVÁ TECHNOLOGIE-HORIZONTÁLNÍ ŘÍZENÝ PROTĚK

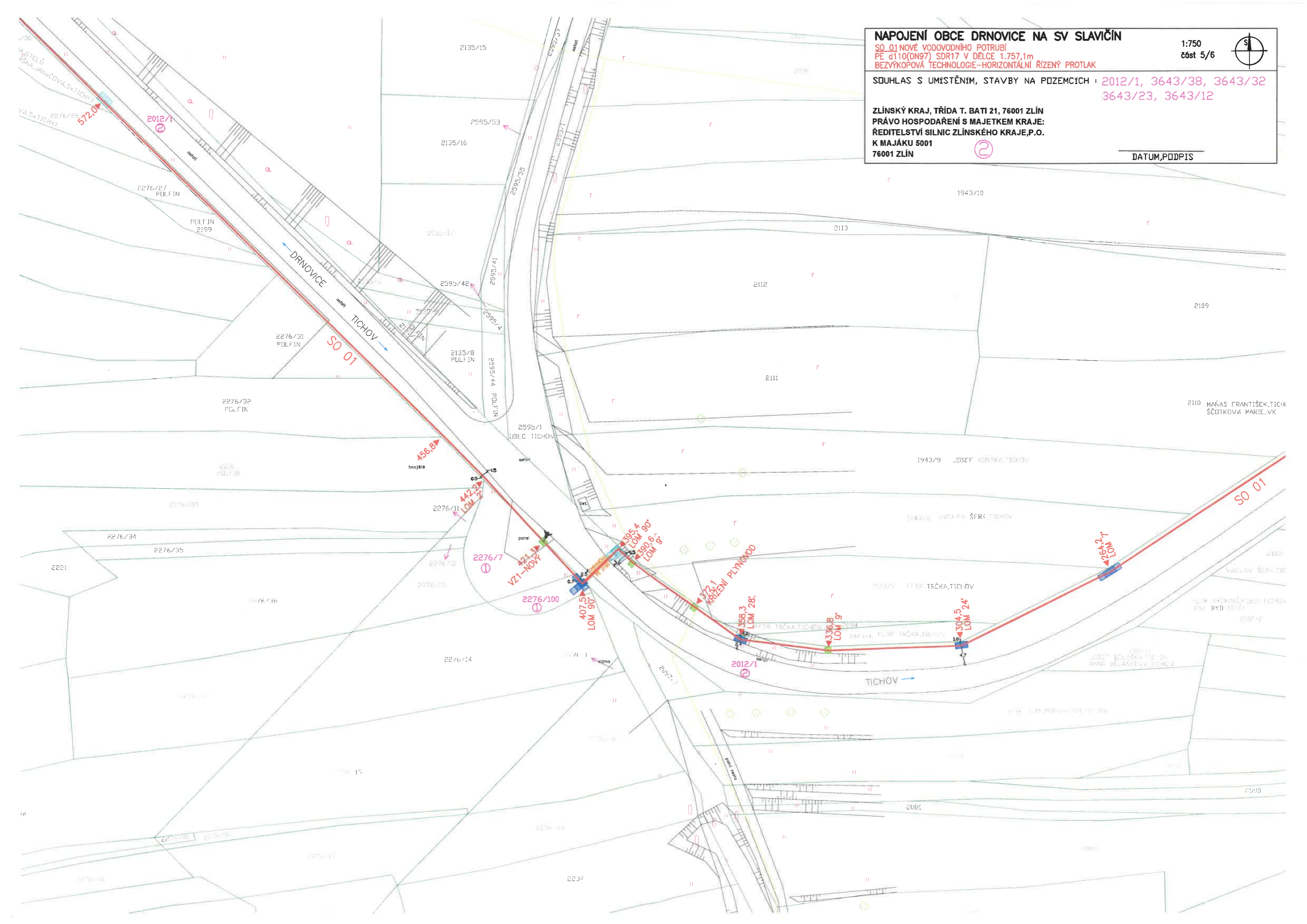
1:750
část 5/6

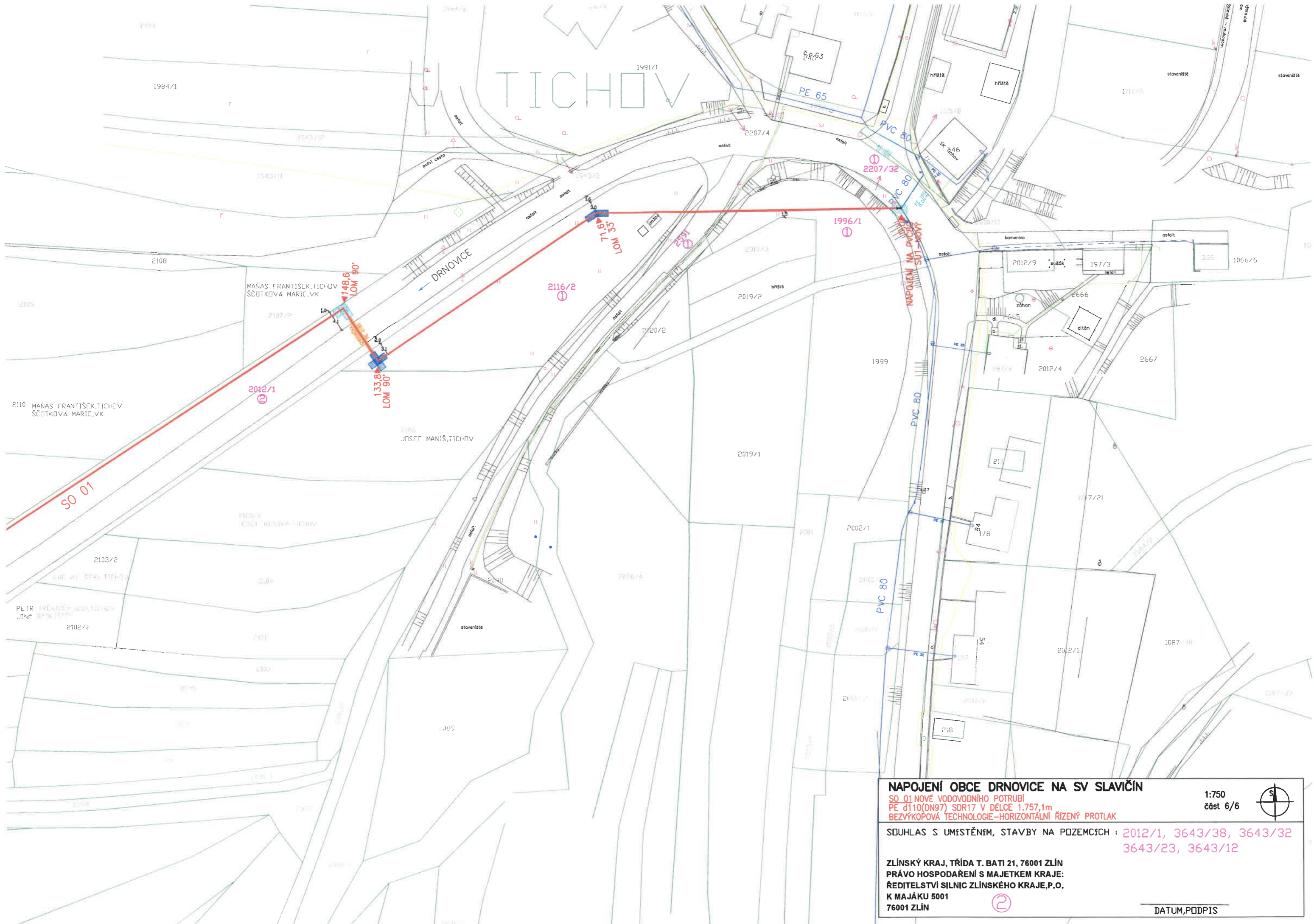


SOUHLAS S UMÍSTĚNÍM, STAVBY NA POZEMCÍCH : 2012/1, 3643/38, 3643/32
3643/23, 3643/12

ZLÍNSKÝ KRAJ, TRÁVA T. BATA 21, 76001 ZLÍN
PRÁVO HOSPODAŘENÍ S MAJETKEM KRAJE:
ŘEDITELSTVÍ SILNIC ZLÍNSKÉHO KRAJE, P.O.
K MAJÁKU 5001
76001 ZLÍN

DATUM, PŮDPIS





NAPOJENÍ OBCE DRNOVICE NA SV SLAVIČIN
 SO_01 NOVÉ VODOVODNÍHO POTRUBÍ
 PE d110(DN97) SDR17 V DÉLCE 1.757,1m
 BEZVÝKOPOVÁ TECHNOLOGIE-HORIZONTÁLNÍ ŘÍZENÝ PROTLAK

SDUHLAS S UMÍSTĚNÍM, STAVBY NA POZEMCÍCH : 2012/1, 3643/38, 3643/32
 3643/23, 3643/12

ZLÍNSKÝ KRAJ, TRÍDA T. BATI 21, 76001 ZLÍN
 PRÁVO HOSPODAŘENÍ S MAJETKEM KRAJE:
 ŘEDITELSTVÍ SILNIC ZLÍNSKÉHO KRAJE, P.O.
 K MAJÁKU 5001
 76001 ZLÍN

1:750
 část 6/6

DATUM, PODPIS