

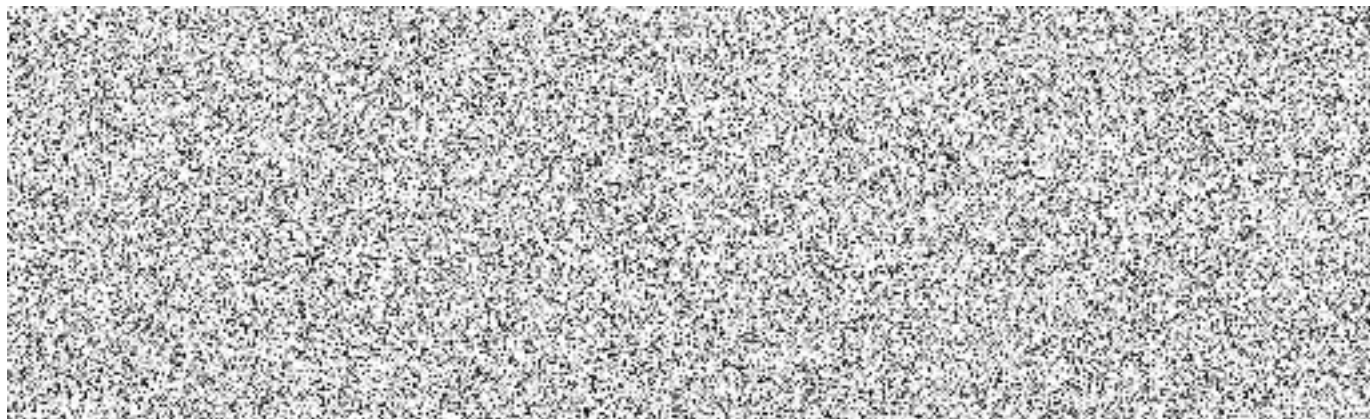
V. SMLUVNÍ POKUTA, ÚROKY Z PRODLENÍ

1. Pro případ nedodržení termínu splnění předmětu plnění ze strany prodávajícího nebo v případě prodlení prodávajícího s odstraněním vad zboží dle čl. II. se sjednává smluvní pokuta ve výši 0,05% z ceny vč. DPH předmětu plnění za každý, byť i započatý den prodlení, a to až do dodání předmětu plnění; zaplacením smluvní pokuty není dotčen nárok kupujícího na náhradu škody.
2. Při nedodržení termínu splatnosti řádně vystaveného daňového dokladu kupujícím je prodávající oprávněn účtovat úrok z prodlení za splnění podmínky podle § 1968 občanského zákoníku ve výši podle § 1970 občanského zákoníku.
3. Ujednáním o smluvní pokutě a úroku z prodlení není dotčeno právo smluvních stran domáhat se náhrady škody v plném rozsahu. Případná vzniklá škoda je vymahatelná v plné výši samostatně vedle smluvní pokuty, v souladu s ustanovením § 1971 občanského zákoníku.

VI. ZÁVĚREČNÁ USTANOVENÍ

1. Smluvní strany tím potvrzují, že přistupují na všechny podmínky smlouvy a jejich vzájemné vztahy se budou řídit občanským zákoníkem. Účastníci jsou povinni dbát, aby při úpravě smluvních vztahů bylo odstraněno vše, co by mohlo vést ke vzniku rozporů.
2. Tato smlouva nabývá platnosti dnem jejího uzavření a účinnosti dnem jejího uveřejnění dle zákona č. 340/2015 Sb., o zvláštních podmínkách účinnosti některých smluv, uveřejňování těchto smluv a o registru smluv (zákon o registru smluv), ve znění pozdějších předpisů avšak s výjimkou ujednání dle tohoto odstavce, který nabývá účinnosti dnem uzavření této smlouvy.
3. V souladu se zákonem č. 340/2015 Sb., o registru smluv, se strany dohodly, že kupující zašle tuto smlouvu správci registru smluv k uveřejnění ve lhůtě, stanovené tímto zákonem. Osobní údaje stran před odesláním budou anonymizovány v souladu se zákonem č. 110/2019 Sb., o zpracování osobních údajů a podle Nařízení Evropského parlamentu a Rady (EU) 2016/679 ze dne 27. dubna 2016 o ochraně fyzických osob v souvislosti se zpracováním osobních údajů a o volném pohybu těchto údajů a o zrušení směrnice 95/46/ES (obecné nařízení o ochraně osobních údajů).
4. Tato smlouva je uzavřena elektronicky. Smluvní strany obdrží elektronický originál uzavřené smlouvy.

- Přílohy: 1. Techniká specifikace
2. Nabídka č. NAB-2023-870-000026 ze dne 28.3.2023



Technické podmínky pro přívěs na přepravu člunu

Jednonápravový lodní přívěs pro přepravu záchranného gumového člunu DULKAN 420 DZ PRO, lodního motoru o výkonu 5 až 20 HP a s uzavřeným úložným prostorem pro příslušenství k člunu – 1 ks.

1. Přívěs splňuje požadavky:

předpisů pro provoz vozidel na pozemních komunikacích v ČR, a veškeré povinné údaje k provedení a vybavení včetně výjimek jsou uvedeny v osvědčení o registraci vozidla (technickém průkazu),

2. Přívěs splňuje následující technické podmínky a parametry:

- a) je homologován v kategorii O2, celková max. hmotnost je 1.400 kg,
- b) konstrukční rychlost je nejméně 100 km/h,
- c) je vyroben ze svařovaného žárově zinkovaného rámu z materiálu tloušťky nejméně 3 mm, konstrukční ocel nejméně jakosti 11 523,
- d) je vybaven dvoj kloubovou ojí výškově stavitelnou v rozsahu 350 mm – 1050 mm od země, s možností záměny tažného zařízení ISO50 nebo oka o průměru 40 mm (obě koncovky jsou součástí dodávky), nosné oje je z materiálu tloušťky nejméně 4 mm, z konstrukční oceli nejméně jakosti 11 523,
- e) je vybaven opěrným a výškově stavitelným kolečkem pro oje,
- f) má brzděnou nápravu uloženou pod ložnou plochou, s přípravou pro montáž tlumičů,
- g) kola jsou kryta blatníky,
- h) v zadní části jsou dvě opěrné nohy s klikou,
- i) přívěs je vybaven nejméně dvěma zakládacími klíny,
- j) přívěs je vybaven rezervním kolem upevněným na rámu pod ložnou plochou přívěsu,
- k) elektroinstalace přívěsu umožňuje zapojení do elektroinstalace tažného vozidla 12V/24V 13-pólovou zástrčkou, bez nutnosti výměny žárovek (technologie LED),
- l) pneumatikami o průměru nejméně 14“ s profilem M+S, provedení C, pneumatiky v den dodání nesmí být starší více než 1 rok,
- m) úložný prostor:
 - má uzavřenou korbu o vnitřních rozměrech nejméně šířky 1.600 mm, délce nejméně 2.600 mm a výšce nejméně 350 mm,
 - podlahu úložného prostoru tvoří svařená ocelová zinkovaná konstrukce z materiálu tloušťky nejméně 3 mm z konstrukční oceli nejméně jakosti 11 523 s montovanou podlahou z protiskluzné překližky z jednoho kusu o síle nejméně 15 mm,
 - je uzavřen otvíratelnými bočnicemi z hliníkových profilů, bočnice jsou zajištěny proti vysunutí a při otevření jsou zajištěné lanky v rovině s podlahou, přední čelo je pevné,

- vnitřní prostor je rozdělen pro uložení nejméně 6 ks EURO přepravek 600 x 800 x 300 a jedné AL přepravky sloužící pro transport motoru (přepravky dodá zadavatel).
- n) horní kryt úložného prostoru:
- kryt je odnímatelný, voděodolný a uchycený v rozích přívěsu,
 - kryt tvoří jeklový rám z horní části zakryt nerezovým hladkým plechem,
 - kryt je uzpůsoben pro přepravu člunu,
 - pro ukotvení člunu je osazen nejméně párem ok na každé boční straně tak, aby byl člun rovnoměrně připevněn a nedocházelo k jeho poškození,
 - horní kryt úložného prostoru neomezuje otevření bočnic a zadního čela přívěsu, při naloženém člunu,
 - Pro zástavbu bude dodán člun DULKAN 420 DZ PRO o parametrech:
 - délka 4.200 mm
 - šířka 1.850 mm
 - hmotnost 90 kg
- o) pro barevnou úpravu bočnic a zadního čela je použita červená barva RAL 3020 (provedena polepem folií) na zadním čele přívěsu je samolepicí nápis HASIČI provedený bílým bezpatkovým písmem písmeny velké abecedy o výšce nejméně 100 mm. (***nápis HASIČI dodá zadavatel.***)
- p) na předním čele přívěsu je umístěn držák na lodní motor o výkonu 5 až 20 HP o nosnosti nejméně 100 kg s dřevěným zrcadlem pro jeho upnutí, a ukotvení nejméně jedním popruhem.
- q) Technická životnost přívěsu na člun s příslušenstvím je nejméně 16 let, a to při běžném provozu jednotky požární ochrany. Po celou tuto dobu je přívěs plně funkční.

3. Příslušenství člunu - dodá zadavatel:

- 1 ks člun DULKAN 420 DZ PRO,
- 1 ks lodní motor HONDA BF 10 SHU,
- 1 ks transportní vozík na motor,
- 1 ks nádrž k lodnímu motoru 12,5 s propojovací hadicí,
- 6 ks přepravky EURO plastové o rozměrech 600 x 800 x nejvíce 300 mm,
- 1 ks Al. přepravka pro transport motoru
- 1 ks háček lodní,
- 4 ks pádlo,
- 2 ks vesta pro zachraňované,
- 2 ks helma pro zachraňované,
- 1 ks házečí podkova,
- 2 ks lano plovoucí 50 m ve vaku,
- 2 ks házečí pytlík,
- 2 ks vyhledávací svítilna,
- 4 ks ocelová karabina,
- 4 ks lezecká smyčka,
- 1 sada kotva s lanem a řetězem,
- 1 ks pracovní lano,

- 4 ks sorbent (pytel),
- 4 ks sorpční had,
- 1 sada příslušenství člunu, poziční světla, ruční pumpa

Prostorová rezerva pro uložení materiálu po zásahu v rozsahu:

- 2 ks vesta pro práci na vodě
- 2 ks helma pro práci na vodě
- 2 ks suchý oblek pro práci na vodě v brašně
- 2 ks kukla neoprenová
- 2 ks rukavice neoprenové
- 2 ks podooblek

Dodavatel

VEZEKO s.r.o.

Velké Meziříčí, Jihlavská 229

594 01 Velké Meziříčí

IČO 26273349 DIČ CZ26273349

Vyřizuje

Odběratel**Hasičský záchranný sbor Jihomoravského****Zábřovice, Zubatého 685/1****614 00 Brno****IČO 70884099 DIČ CZ70884099****CZECH REPUBLIC**

Kontaktní osoba

Datum vytvoření 28.3.2023

Platnost do 28.4.2023

Ceny jsou uváděny

Bez daně

Dodací podmínky

Poř. Kód zboží	Název zboží	Množství MJ	Cena za jednotku	Sleva %	Cena po slevě	Sazba DPH %	Celkem za množství
1	Cargo D 13.2 ,stavitelné oje , LED, nohy , dekl , polep bočnic RAL 3020	1,00 ks	0,00	0	136 717,00	21	136 717,00
Cena celkem bez DPH							136 717,00 CZK
Celkem DPH							28 710,57 CZK

Cena celkem s DPH**165 427,57****CZK**

Technický popis: Cargo D 13.2 ,stavitelné oje , LED, nohy , dekl , polep bočnic RAL 3020

- celková hmotnost: 1300 kg

- celková hmotnost v TP 1300kg

- vnitřní rozměry: délka 2600 x šířka 1620 mm

PODVOZEK

- svařený rám - pozinkovaný

- montovaná oj Vezeko 1,7 m

- 1 x náprava AL-KO, typ B1200, a = 900 mm, c = 1440 mm

- brzděná náprava, kola pod ložnou plochou

- kola 185 R14C umístěná pod ložnou plochou

- rezervní kolo pod ložnou plochou

- příprava na tlumiče - bez tlumičů!!

- stavitelné oje Al Ko kloub + oko 40 mm

- opěrné kolečko Al-ko s držákem pr.48

- plastové blatníky, zástěrky VEZEKO

- podlaha protiskluzová překližka 15 mm z jednoho kusu

- na podlaze budou bedny s materiálem

- rozdělit prostor na 6 ks EURO přepravek 600x800x300

- v přední části prostor pro bednu s motorem

- 8 x upínací oka, "V" systém Vezeko (4+4)

- 2 x plastový zakládací klín

- 2 x noha Simol s klikou

VNĚJŠÍ OSVĚTLENÍ

- osvětlení komplet LED 12V - zástrčka 13 pólová + couvák, 2x SPZ, př. pozičky, 2+2 odrazky

NÁSTAVBA

- AL bočnice 350 mm skládané , zajištěné proti vysunutí
- na výklopu bočnic lanka , bočnice v rovině s podlahou
- přední čelo pevné
- bočnice polep folie RAL 3020 + bílý pruh 100 mm
- na horu jeklový rám ,překližka potažená nerez plechem 1 mm na který se položí nafukovací člun DULKAN 420 DZ PRO 4200x1850 mm 90 kg
- bočnice otevírací i s dekle !!!
- v přední části držák na motor , upravená verze dle VVM-2023-000089
- na rámu upínací oka malá 2+2 pro připevnění člunu

Ostatní :

- VIN Vezeko, COC
- štítek pod značku
- zástěrky Vezeko
- samolepky Vezeko pokud není místo nelepit !!!
- rychlost 100km/hod

ODD. KONSTRUKCE

- schvalovací výkres