

Vzhledem ke změně pronajímatele - od 1.1.1992 se pronajímatelem stává V. Základní škola ve Svitavách (ředitelem školy) a změnám v počtu učeben (od 1.8.93) a provozovatele školní jídelny byl vypracován dodatek č.2. Jeho platnost je od 1.1.94 do 31.12.94.

Na základě vzájemné dohody pronajímatele a nájemce jsou změněny:

1. Úvodní odstavec:

Původní text:

Město Svitavy, zastoupené panem [redacted] starostou města, jako nájemce

Nový text:

V. Základní škola ve Svitavách, zastoupená [redacted] ředitelem školy, jako nájemce

2. bod III. odstavec třetí:

Původní text z dodatku č.1 k Nájemní smlouvě č.1:

Celkové roční nájemné činí částku 482.520,- Kč, což představuje měsíční částku nájemného Kč 40.210,-. Nájemné bude zapláceno formou úhrady nákladů vzniklých při opravě a rekonstrukci chodníku před budovou gymnázia a opravě sprch u velké tělocvičny. Nájemce zaplatí skutečně vzniklé náklady.

Částka převyšující Kč 312.680,- (podílová částka nájemného za rok 1993 - 8 měsíců) a zaplácená nájemcem bude pro pronajímatele předplaceným nájemným na příslušný počet měsíců pro rok 1994 a 95.

Nový text:

Celkové roční nájemné se sestává ze tří položek:

1. Nájemné stanovené v Nájemní smlouvě č.1 ve výši Kč 482.520,- platí za období od 1.1.94 do 31.7.94, tzn. celkem Kč 281.470.

2. Nájemné pro období od 1.8.94 do 31.12.94 se mění v závislosti na ploše pronajaté V. ZŠ a to :

- učebny, kabinety a sborovna o celkové výměře 1.136 m<sup>2</sup>  
- chodby a šatny o celkové výměře 987 m<sup>2</sup>

3. Nájemné pro období od 1.1.94 do 31.12.94 za jídelnu a kuchyň o celkové výměře 540 m<sup>2</sup>

Celkové nájemné pro rok 1994 činí:

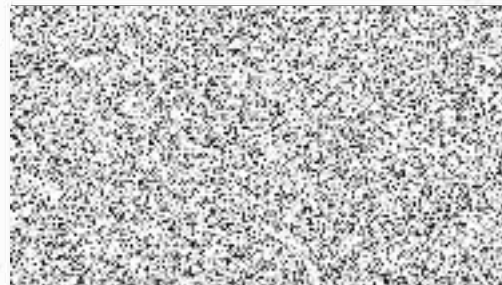
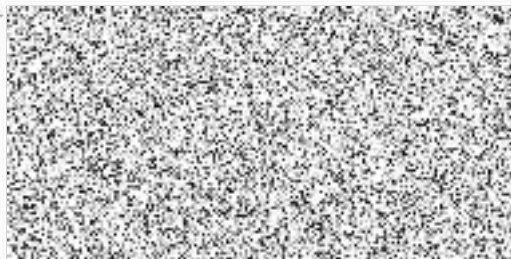
1.136 m <sup>2</sup>	*	190 Kč/m <sup>2</sup>	=	Kč	215.840,-
1.527 m <sup>2</sup>	*	130 Kč/m <sup>2</sup>	=	Kč	198.510,-
paušální částka				Kč	5.000,-

**C e l k e m** Kč 419.358,-

Celkové roční nájemné činí částku 419.358,- Kč, což představuje měsíční částku nájemného Kč 34.946,50. Nájemné bude zaplaceno formou úhrady nákladů vzniklých při opravě a rekonstrukci chodníku před budovou gymnázia a opravě sprch u velké tělocvičny. Nájemce zaplatí skutečně vzniklé náklady vykázané městským úřadem Svitavy při výše uvedených akcích.

Částka převyšující Kč 732.038,- (podílová částka nájemného za rok 1993 - 8 měsíců a nájemné za rok 1994) a zaplacená nájemcem bude pro pronajímatele předplaceným nájemným na příslušný počet měsíců pro rok 1995, 1996.

Ve Svitavách 29. listopadu 1993





## Dohoda

### o spolupráci mezi V. ZŠ a Gymnáziem

1. Předmětem dohody je určení vztahů a spolupráce mezi Gymnáziem Svitavy a V. ZŠ Svitavy ve vztahu pronajímatele a nájemce.
2. Vztah Gymnázia - pronajímatele a V. ZŠ - nájemce je pro oblast užívání vyčleněných prostor a úhradu za užívání stanoven v Nájemní smlouvě č.1 a Dodatcích 1 a 2.
3. Gymnázium jako pronajímatel zajistí V. ZŠ za úhradu:

Vytápění najatých prostor:

Kč pro 1994

Koks	160.000,-
Elektřina	120.000,-
Vodné a stočné	70.000,-
Plyn	2.000,-

Částky jsou stanoveny z předpokládané skutečnosti roku 1993, v případě změny cen medií bude fakturováno 40 % ze skutečně vyplacených částek roku 1994.

Úhrada nákladů spojených se zajištěním vytápění a běžnou údržbou najatých prostor (1/3 mzdových nákladů topiče a školníka)

Kč 66.000,-

2 osoby

Částka za zpracování účetnictví V. ZŠ (kuchyň bude sam. středisko, podklady k účetnictví bude zajišťovat a za správnost zodpovídat ved. kuchyně)

Kč 40.000,-

