



# VÝTAHY OSTRAVA SERVIS s.r.o.

Teslova 873/2, 702 00 Ostrava-Přívoz

tel: 597 578 950

e-mail: vytahy@vytahostravaservis.cz, <http://www.vytahostravaservis.cz>

IČO: 29393728, DIČ: CZ29393728, bankovní spojení: 205189361/0600

Společnost je zapsaná v Obchodním rejstříku Krajského obchodního soudu v Ostravě oddíl C, vložka 38569



## Smlouva o dílo č.

uzavřená níže uvedeného dne a roku podle ustanovení § 1746 odst. 2 a § 2586 a násl. zákona č 89/2012 Sb. občanský zákoník, kterou uzavírají:

### 1. VÝTAHY OSTRAVA SERVIS s. r. o.

se sídlem:

Teslova 873/2, 702 00 Ostrava – Přívoz

zastoupená ve věcech obchodních:

Jiřím Bokem, jednatelem společnosti

Michaelou Babišovou, obchodním zástupcem

ve věcech smluvních:

Václavem Košařem, ředitelem společnosti

ve věcech technických:

Vladimírem Dornaiem, mistrem servisu

zapsaná:

bankovní spojení:

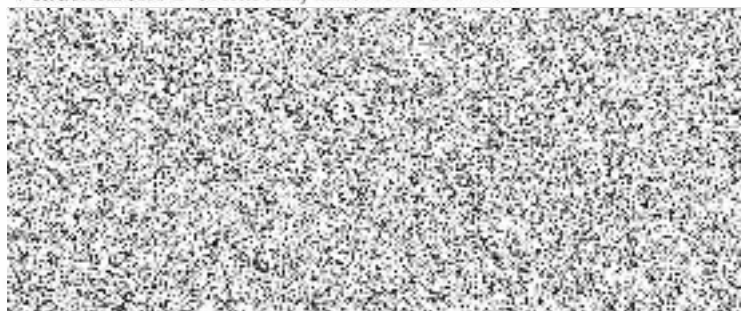
IČO:

DIČ:

☎ telefon:

✉ e-mail:

(dále jen „zhotovitel“)



a

### 2. Česká republika – Český báňský úřad

se sídlem:

Kozí 748/4, 110 01 Praha 1

zastoupený:

Ing. Martinem Štemberkou, Ph.D., předsedou úřadu

bankovní spojení:

Česká národní banka

IČO:

DIČ:

☎ telefon:

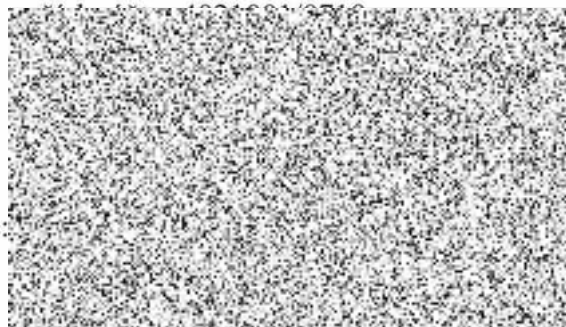
✉ e-mail:

s platností od (datum):

Odpovědný pracovník objednatele:

Adresa umístění výtahů:

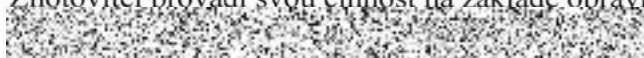
(dále jen „objednatel“)



## Článek I.

### Předmět plnění

1. Touto smlouvou se zhotovitel zavazuje provádět pro objednatele servis výtahu uvedeného v příloze č. 2, v rozsahu specifikovaném v příloze č. 1. Přílohy č. 1 a 2 jsou nedílnou součástí této smlouvy.
2. Objednatel se zavazuje servisní služby převzít a zaplatit za ně smlouvenou cenu.
3. Zhotovitel provádí svou činnost na základě oprávnění Institutu technické inspekce Praha pobočka



## **Článek II.**

### Cena

1. Paušální cena servisní služby podle této smlouvy je stanovena dohodou smluvních stran a je uvedena v příloze č. 2. V příloze č. 1 je rovněž uveden rozsah a ceny prací nad rámec dohodnuté paušální ceny. Dohodnutá paušální smluvní cena činí 1 200,- Kč měsíčně.
2. Ceny ve smlouvě jsou uvedeny bez DPH. Dojde-li ke změně sazby DPH, bude zhotovitelem DPH účtována podle právních předpisů platných a účinných v době uskutečnění zdanitelného plnění. Takováto změna smlouvy nemusí být sjednána formou písemného dodatku k této smlouvě.
3. Cenu dle článku II. odst.1. této smlouvy je možno v průběhu provádění díla navýšit o míru inflace stanovenou Českým statistickým úřadem za uplynulý rok, vzroste-li o více než 3 %. Toto navýšení může zhotovitel uplatnit nejdříve v roce 2024. Ke zvýšení ceny díla dochází za daných podmínek automaticky, bez toho, aniž by bylo zapotřebí dalšího projednání mezi účastníky této smlouvy.
4. V případě opakovaného prodlení s úhradou předchozích plateb servisních prací není zhotovitel povinen provádět další sjednané úkony dle této smlouvy, a to až do doby úplné úhrady dlužných plateb. Písemné upozornění zhotovitele obdrží objednatel nejpozději do 10 dnů přede dnem zastavení servisních prací. Zhotovitel nepřijímá žádnou odpovědnost za škody, které vzniknou objednateli nebo třetí osobě v důsledku zastavení servisních prací zhotovitele dle této smlouvy.

## **Článek III.**

### Doba plnění

Tato smlouva se uzavírá na dobu neurčitou s účinností od 1. 4. 2023. Smlouvu lze ukončit buď dohodou smluvních stran, popřípadě výpovědí jedné smluvní strany, která musí být doručena druhému účastníkovi smlouvy nejpozději 3 měsíce předem dle článku IX odst. 2. b). Smlouvu lze vypovědět okamžitě dle článku IX odst. 1. a), b), c), 2. a). Výpovědní lhůta začíná běžet prvního dne následujícího měsíce po měsíci, v němž byla doručena. Výpovědní důvody jsou blíže specifikovány v článku IX.

## **Článek IV.**

### Místo plnění

Místem plnění je Obvodní báňský úřad pro území krajů Moravskoslezského a Olomouckého, na adrese Velešlavinova 18, 702 00 Ostrava (Příloha č. 2).

## **Článek V.**

### Odpovědnost za vady

1. Zhotovitel poskytuje záruku za jakost díla podle ust. § 2619 zákona č.89/2012Sb. po dobu 12 měsíců od jeho provedení.
2. Zhotovitel se zavazuje, že dílo bude nejméně po dobu dvanácti měsíců způsobilé pro použití ke sjednanému účelu a zachová si po tuto dobu smluvené vlastnosti, tj. plnou funkčnost opravovaných a vyměňovaných částí.
3. Objednatel má právo na bezplatné odstranění vad, které písemně vytkl zhotoviteli v průběhu záruční doby, tj. do dvanácti měsíců od převzetí díla. Dále má objednatel právo na úhradu prokazatelně uhrazených sankcí udělených objednateli ze Strany státního odborného dozoru vzniklých mu v důsledku porušení smluvních, nebo zákonných povinností zhotovitelem.

## **Článek VI.** Platební podmínky

Objednatel se zavazuje:

1. Převzít a zaplatit zhotoviteli cenu díla (paušální částku) dle článku II. odst. 1 této smlouvy, která bude fakturována k 15. dni prvního měsíce čtvrtletí za dané čtvrtletí, a to v dohodnuté lhůtě 21 dnů ode dne, kdy obdržel vyúčtování zhotovitele označené jako faktura, které bude mít náležitosti daňového dokladu.
2. Zaplatit zhotoviteli cenu díla (mimopaušální částku v případech dle přílohy č. 3) po provedení díla a řádném splnění smluvního závazku, a to v dohodnuté lhůtě 21 dnů po obdržení jednotlivých vyúčtování zhotovitele. Podkladem pro zaplacení ceny díla je vyúčtování označené jako faktura, které bude mít náležitosti daňového dokladu. Celková cena prováděných mimopaušálních prací podle této smlouvy bude fakturována po provedení prací na základě objednávky vystavené objednatelem.

## **Článek VII.** Smluvní pokuty

1. Úrok z prodlení za neuhrazenou fakturu může činit 0,01% z dlužné částky za každý den prodlení.
2. Pokud zhotovitel nesplní svůj závazek včas a řádně, tj. zejména ve lhůtě stanovené touto smlouvou, vzniká objednateli nárok na slevu z ceny ve výši 20 % dohodnutého měsíčního paušálu, týkající se předmětného výtahu. V tomto případě však podle ustanovení § 2050 zákona č.89/2012 Sb. objednateli nevzniká nárok na náhradu škody vzniklé z porušení povinnosti, ke které se tato smluvní pokuta vztahuje.

## **Článek VIII.** Jiná ujednání

Objednatel se zavazuje zajistit přístup pracovníkům zhotovitele k zařízením souvisejícím s provozem výtahů. Není-li ze strany objednatele splněna tato povinnost, není zhotovitel povinen plnit své povinnosti vyplývající z této smlouvy.

## **Článek IX.** Výpovědní důvody

1. Ze strany zhotovitele:
  - a) V případě, že zjistí zásahy jiných osob na servisovaném výtahu (odborné cizí zásahy apod.).
  - b) Zjistí-li, že došlo ke změně účelu a způsobu používání výtahu.
  - c) Zjistí-li při provádění servisu výtahu nutnost provedení prací bezpečnostního charakteru, jejichž provedení objednatel odmítne.
2. Ze strany objednatele:
  - a) V případě zjištění nedodržování podmínek této smlouvy, které by bránily bezpečnému provozu výtahu.
  - b) Bez udání důvodů.

## Článek X. Závěrečná ustanovení

1. Právní vztahy touto smlouvou neupravené se řídí příslušnými ustanoveními občanského zákoníku č. 89/2012 Sb. a ostatními obecně závaznými právními předpisy.
2. Veškeré změny a doplňky smlouvy (vyjma článku II. odst. 2. a 3.) mohou být provedeny pouze formou písemných dodatků, které se stávají po jejich podpisu oběma smluvními stranami nedílnou součástí této smlouvy.
3. Smlouva se vyhotovuje ve třech stejnopisech, z nichž každý má platnost originálu. Dva stejnopisy obdrží objednatel a jeden stejnopis obdrží zhotovitel.
4. Tato smlouva nabývá platnosti dnem podpisu oběma smluvními stranami a účinnosti jejím zveřejněním v Registru smluv. Zveřejnění zajistí objednatel.
5. Podpisem této smlouvy pozbývá platnosti Smlouva o dílo č. zhotovitele 0131-2006 ze dne 11.4.2006 včetně všech příloh a dodatků.
6. Smluvní strany prohlašují, že je jim znám obsah této smlouvy včetně jejích příloh, že s jejím obsahem souhlasí, a že smlouvu uzavírají svobodně, nikoliv v tísní, či za nevýhodných podmínek. Na důkaz připojují své podpisy.
7. Přílohy smlouvy:                      Příloha č. 1 – Servis výtahu  
    Příloha č. 2 – Paušální cena  
    Příloha č. 3 – Plán kontrol a preventivní údržby

V Praze dne 10. 3. 2023  
  
Za objednatele:  
**Ing. Martin Štemberka, Ph.D.**  
předseda Českého báňského úřadu

V Ostravě dne: 24. 3. 2023  
  
Za zhotovitele:  
**Václav Košář**  
ředitel společnosti  
 

# Příloha č. 1 smlouvy

## Servis výtahů

### 1. Pravidelná a preventivní údržba

Údržba je prováděna vyškolenými servisními technikami respektujícími platné vyhlášky, technické normy a technické požadavky výrobců výtahů jako technického zařízení.

Údržba výtahu je prováděna dle plánu pro údržbu a zahrnuje: (příloha č.3)

- a) Mazání dle mazacího plánu vydaného výrobcem.
- b) Doplnění oleje do převodovky (doplnění oleje do hydraulického agregátu). U bezpřevodového stroje promazání maznic.
- c) Soustavu preventivní činnosti a kontrol dílů výtahů: výtahový stroj (motor, převodovka, brzda), hydraulický agregát, kladky, vyvažovací závaží, vodítka, nosné orgány, omezovač rychlosti, rozvaděč, hlavní a koncové vypínače, spínače a přepínače, šachetní a kabinové dveře, ovladačové tlačítkové kombinace.
- d) Použitý materiál bude účtován.

### 2. Periodické odborné prohlídky

Budou prováděny v termínech dle současně platných ČSN.

### 3. Odstraňování běžných provozních poruch

Odstraňování běžných provozních poruch bude prováděno v **rámci paušální ceny od 7 do 15 hodin v pracovní dny**. Odstraněním běžné provozní poruchy se považuje zprovoznění výtahu po seřízení, opravě nebo výměně dílu, který poruchu způsobil. Použitý materiál bude účtován.

Zahájení opravy garantujeme do 4 hodin po nahlášení v pracovní dny od 7:00 do 15:00 hod.

V ostatní dobu a dny nejpozději do 24 hodin od nahlášení.

Vyproštění osob garantujeme do 1 hodiny po nahlášení.

Provozujeme **24hodinovou pohotovostní službu**.

**Provoz GSM komunikátoru.**

Závady způsobené vandalismem budou účtovány v plné výši včetně materiálu.

### 4. Provozní prohlídky

Činnost dozorce výtahu bude prováděna dle současně platných ČSN (pokud je uvedeno v příloze č. 2)

### 5. Paušální cena

Paušální cena zahrnuje činnosti pod bodem č. 1, 2, 3.

Rozsah prací nad paušální cenou:

a) Opravy výtahu v pracovní dny od 15:00 do 7:00.....	400,- Kč / hod. /
pracovníka.	
b) Opravy výtahu v soboty, neděle a svátky.....	450,- Kč / hod. /
pracovníka	
c) Opravy výtahu po násilném poškození.....	450,- Kč / hod. /
pracovníka	
d) Vyproštění osob z výtahu v pracovní dny od 15:00 do 7:00, soboty, neděle a svátky	500,- Kč / zásah
e) Odborná zkouška (co 3 roky).....	dle současně
platných	
f) Inspekční prohlídka (co 6 let).....	dle současně
platných	
g) K těmto zásahům účtujeme cestovní náklady.....	dle současně
platných	

Fakturace prací dle bodu 5a-5g bude provedena na podkladě montážního listu potvrzeného zástupcem objednatele. Ceny jsou uvedeny bez DPH.

## 6. Vedlejší služby

Budou prováděny na základě objednávky objednatele a jedná se o tyto práce:

- úpravy, které ke zvýšení bezpečnosti nařídí Inspektorát bezpečnosti práce
- provedení modernizací a rekonstrukcí
- opravy a převíjení el. motorů
- dílenské práce
- výroba a montáž kesonů
- přetáčení a výměna trakcí
- výměna nosných orgánů
- čištění výtahových šachet a prohlubní
- výměna náplně hydraulického agregátu
- el.revize přívodů
- revize hasících přístrojů
- zednické práce
- sklenářské práce
- natěračské práce
- dozor při provádění prací na výtahu (čištění skel, zednické práce apod., prováděných objednatelem)
- zajištění předepsaného osvětlení strojoven, šachet výtahů a přístupových cest
- odstraňování poruch a oprav způsobených úmyslně nebo neodbornou manipulací
- odstraňování poruch mimo dobu uvedenou v bodě č. 3, přílohy č. 1
- vyprošťování osob
- provádění odborných zkoušek a zajištění inspekčních prohlídek
- provádění podstatných změn a odstraňování zjištěných rizik
- školení řidičů, obsluhy, vyprošťovačů a dozorců výtahů

Fakturace prací dle bodu č. 6 bude prováděna smluvní cenou po dohodě s objednatelem.

**POZNÁMKA:** Zhotovitel zajistí sledování termínů provádění odborných zkoušek a inspekčních prohlídek (formou zápisu do protokolu z odborné prohlídky, resp. zkoušky), jejich realizace bude provedena na základě zvláštní objednávky objednatele, nebo schváleného montážního listu.

## 7. Adresa a číslo telefonu pro hlášení poruch:

VÝTAHY OSTRAVA SERVIS S. T. O.,

Teslova 2

702 00 Ostrava-Přívoz

☎ telefon-dispečink: [REDACTED]

☎ NONSTOP: [REDACTED]

**POZNÁMKA:** Při nřasení poruchy na tel. číslo havarijnř služby nutno současně toto zahlásit na dispečink, resp. záznamník [REDACTED]

## 8. Odpovědný zástupce provozovatele: [REDACTED]

**Příloha č. 2 smlouvy**  
**paušální cena:**

poř. číslo	Výrobní číslo	umístění výtahu	typ	nosnost v kg	počet stanic	rok výroby	cena za měsíc v Kč
1.	3863	Vešlavínova 18, Ostrava	OTKN	250	5	2006	1200,-

Cena je stanovena měsíčně bez DPH, které bude účtováno dle platných předpisů.

## Příloha č. 3 smlouvy

### Plán kontrol a preventivní údržby

Část výtahu	Kontrola, zda jsou všechny díly ve funkčním stavu a preventivní údržba – četnost S DOPRAVOU OSOBY
<b>Strojovna a prostor pro kladky</b>	
- přístup, žebřík, poklopy, dveře a ohrazení	Každé 3 měsíce
- osvětlení, větrání, hasicí přístroj, montážní lampa	Každé 3 měsíce
- vybavení - tabulky, návody, příslušenství	Každé 3 měsíce
- pohon výtahu ( výtahový stroj, hydraulický agregát )	Každé 3 měsíce
- koncový vypínač	Každé 3 měsíce
- výtahový rozváděč	Každé 3 měsíce
- omezovač rychlosti	Každé 3 měsíce
- převáděcí kladky	Každé 3 měsíce
- nosné prostředky	Každé 3 měsíce
- lano omezovače rychlosti	Každé 3 měsíce
- dorozumivací zařízení	Každé 3 měsíce
- elektrická instalace	Každé 3 měsíce
<b>Výťahová šachta</b>	Každé 3 měsíce
- vybavení nástupišť/nákladíšť	Každé 3 měsíce
- ohrazení šachty	Každé 3 měsíce
- vodítka, kotvy	Každé 3 měsíce
- nárazníky	Každé 3 měsíce
- elektrická instalace šachty	Každé 3 měsíce
- vyvažovací závaží, upevnění nosných prostředků, vodící čelisti, zachycovače, vodící kladky	Každé 3 měsíce
- vyvažovací(kompenzační prostředky)	Každé 3 měsíce
- závěsné kabely	Každé 3 měsíce
- zařízení pro zastavování klece ve stanicích	Každé 3 měsíce
- hydraulický válec	Každé 3 měsíce
- přístup do prohlubně	Každé 3 měsíce
- napínací zařízení lana OR	Každé 3 měsíce
- bezpečnostní lanko	Každé 3 měsíce
- bezpečnostní a ovládací spínače	Každé 3 měsíce
<b>Klec</b>	
- osvětlení	Každé 3 měsíce
- ovládače	Každé 3 měsíce
- nouzová signalizace	Každé 3 měsíce
- dorozumivací zařízení	Každé 3 měsíce
- tabulky, návody, výrobní štítek	Každé 3 měsíce
- dveře klece, pohon, spínače	Každé 3 měsíce
- bezpečnostní clona, bezpečnostní práh	Každé 3 měsíce
- podlaha (spínače)	Každé 3 měsíce
- stěny, strop	Každé 3 měsíce
- hlídač lan, upevnění nosných prostředků, vodící čelisti, zachycovače	Každé 3 měsíce
- vážící zařízení	Každé 3 měsíce
- odkláněcí a převáděcí kladky	Každé 3 měsíce
- upevnění vyvažovacích (kompenzačních) prostředků	Každé 3 měsíce
- upevnění závěsných kabelů	Každé 3 měsíce
- bezpečnostní a ovládací spínače	Každé 3 měsíce
- revizní jízda	Každé 3 měsíce
- systém zastavování ve stanicích	Každé 3 měsíce
<b>Šachetní dveře</b>	
- funkce šachetních prvků	Každé 3 měsíce
- funkce dveřních mechanismů a pohonů	Každé 3 měsíce
- zavírače, dovírače	Každé 3 měsíce



- nouzové otevírání	Každé 3 měsíce
<b>Nástupiště</b>	
- ovládače	Každé 3 měsíce
- signalizace	Každé 3 měsíce
- návody	Každé 3 měsíce

*Dále dle návodu na obsluhu a údržbu vydaného výrobcem a příslušných ČSN*