


## VÝKAZ DOSAVADNÍHO A NOVÉHO STAVU ÚDAJŮ KATASTRU NEMOVITOSTÍ

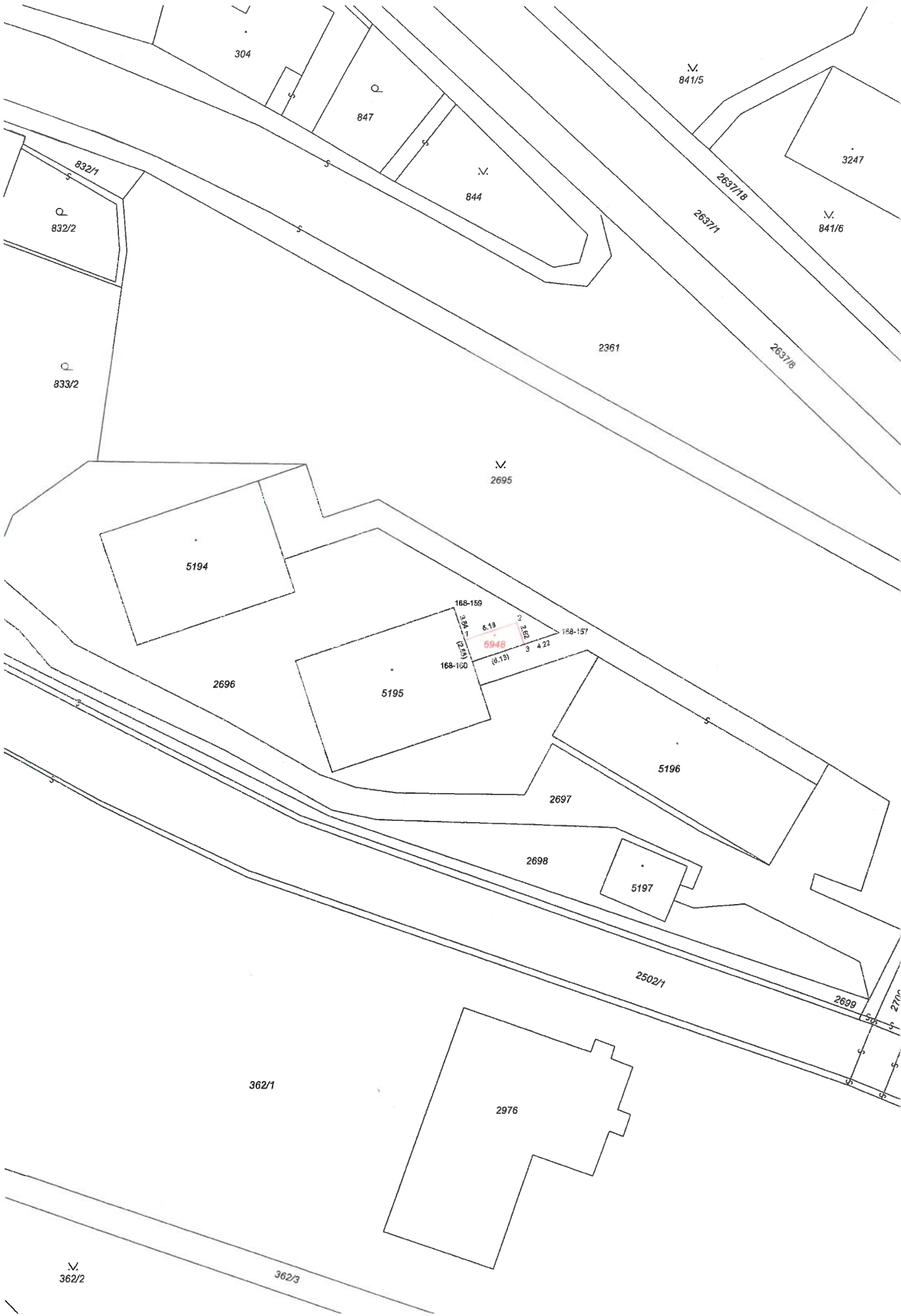
Dosavadní stav					Nový stav										
Označení pozemku parc. číslem	Výměra parcely		Druh pozemku Způsob využití	Označení pozemku parc. číslem	Výměra parcely		Druh pozemku Způsob využití	Typ stavby Způsob využití	Zpús. určení výměr	Porovnání se stavem evidence právních vztahů					
	ha	m <sup>2</sup>			ha	m <sup>2</sup>				Díl přechází z pozemku označeného v		Číslo listu vlastnictví	Výměra dílu		Označení dílu
					katastru nemovitostí	ořivější poz. evidenci	ha	m <sup>2</sup>							
2696	9	64	ostat. pl. manipulační pl.	2696 st.6948	9	49	ostat. pl. manipulační pl. zast. pl.		2	2696		10001	9	49	
						16		bez číslo lech.vyb	2	2696		10001		16	
*1)	9	64			9	65									

\*1) Rozdíl 1 m2 vzniklý zaokrouhlením nových výměr (bod 14.7b přílohy vyhlášky č. 357/2013 Sb.)

Seznam souřadnic (S-JTSK):  
Souřadnice pro zápis do KN

Číslo bodu	Y	X	kk
168-157	681198.31	979773.84	3
168-159	681210.15	979771.06	3
168-160	681208.09	979777.10	3
1	681208.92	979774.66	3
2	681203.11	979772.69	3
3	681202.27	979775.16	3

GEOMETRICKÝ PLÁN pro vyznačení budovy	Geometrický plán ověřil úředně oprávněný zeměměřický inženýr	Stojnopis ověřil úředně oprávněný zeměměřický inženýr:
	Jméno, příjmení: <b>Ing. Jana Segešová</b>	Jméno, příjmení: <b>Ing. Jana Segešová</b>
	Číslo položky seznamu úředně oprávněných zeměměřických inženýrů: <b>2444/09</b>	Číslo položky seznamu úředně oprávněných zeměměřických inženýrů: <b>2444/09</b>
	Dne: <b>23.2.2017</b> Číslo: <b>20/2017</b>	Dne: <b>6.3.2017</b> Číslo: <b>19/2017</b>
	Náležitostní a přesností odpovídá právním předpisům.	Tento stojnopis odpovídá geometrickému plánu v elektronické podobě uloženému v dokumentaci katastrálního úřadu.
Výnotovitel: Valbek spol. s r.o. Vaňurova 505/17 46007 Liberec	Katastrální úřad souhlasí s očíslováním parcel.	Ověření stojnopisu geometrického plánu v listinné podobě.
Číslo plánu: <b>6005-6/2017</b>	KÚ pro Liberecký kraj KP Jablonec nad Nisou Ing. Jana Zieglerová PGP-178/2017-504 2017.03.06 08:07:13 CET	
Okres: <b>Jablonec nad Nisou</b>		
Obec: <b>Jablonec nad Nisou</b>		
Kat. území: <b>Jablonec nad Nisou</b>		
Mapový list: <b>Liberec 2-9/43</b>		
Dosavadním vlastníkům pozemků byla poskytnuta možnost seznámit se v terénu s průběhem navrhovaných nových hranic, které byly označeny předepsaným způsobem.		
<b>zdmi</b>		



304

847

844

832/1

832/2

833/2

2361

2695

5194

2696

5195

5196

2697

2698

5197

2976

362/1

362/2

362/3

2502/1

2699

2700

841/5

841/6

3247

2637/1

2637/8

2637/8

168-159

168-157

168-160

6948

8.13

4.22

3.84

3.10

3.23

(8.13)

(2.53)

3.84

3.10

3.23

3.84

3.10

3.23

3.84

3.10

3.23

3.84

3.10

3.23

3.84

3.10

3.23

3.84

3.10

3.23

3.84

3.10

3.23

3.84

3.10

3.23

3.84

3.10

3.23

3.84

3.10

3.23

3.84

3.10

3.23

3.84

3.10

3.23

3.84

3.10

3.23

3.84

3.10

3.23

3.84

3.10

3.23

3.84

3.10

3.23

3.84

3.10

3.23

3.84

3.10

3.23

3.84

3.10

3.23

3.84

3.10

3.23

3.84

3.10

3.23

3.84

3.10

3.23

3.84

3.10

3.23

3.84

3.10

3.23

3.84

3.10

3.23

3.84

3.10

3.23

3.84

3.10

3.23

3.84

3.10

3.23

3.84

3.10

3.23

3.84

3.10

3.23

3.84

3.10

3.23

3.84

3.10

3.23

3.84

3.10

3.23

3.84

3.10

3.23

3.84

3.10

3.23

3.84

3.10

3.23

3.84

3.10

3.23

3.84

3.10

3.23

3.84

3.10

3.23

3.84

3.10

3.23

3.84

3.10

3.23

3.84

3.10

3.23

3.84

3.10

3.23

3.84

3.10

3.23

3.84

3.10

3.23

3.84

3.10

3.23

3.84

3.10

3.23

3.84

3.10

3.23

3.84

3.10

3.23

3.84

3.10

3.23

3.84

3.10

3.23

3.84

3.10

3.23

3.84

3.10

3.23

3.84

3.10

3.23

3.84

3.10

3.23

3.84

3.10

3.23

3.84

3.10

3.23

3.84

3.10

3.23

3.84

3.10

3.23

3.84

3.10

3.23

3.84

3.10

3.23

3.84

3.10

3.23

3.84

3.10

3.23

3.84

3.10

3.23

3.84

3.10

3.23

3.84

3.10

3.23

3.84

3.10

3.23

3.84

3.10

3.23

3.84

3.10

3.23

3.84

3.10

3.23

3.84

3.10

3.23

3.84

3.10

3.23

3.84

3.10

3.23

3.84

3.10

3.23

3.84

3.10

3.23

3.84

3.10

3.23

3.84

3.10

3.23

3.84

3.10

3.23

3.84

3.10

3.23

3.84

3.10

3.23

3.84

3.10

3.23

3.84

3.10

3.23

3.84

3.10

3.23

3.84

3.10

3.23

3.84

3.10

3.23

3.84

3.10

3.23

3.84

3.10

3.23

3.84

3.10

3.23

3.84