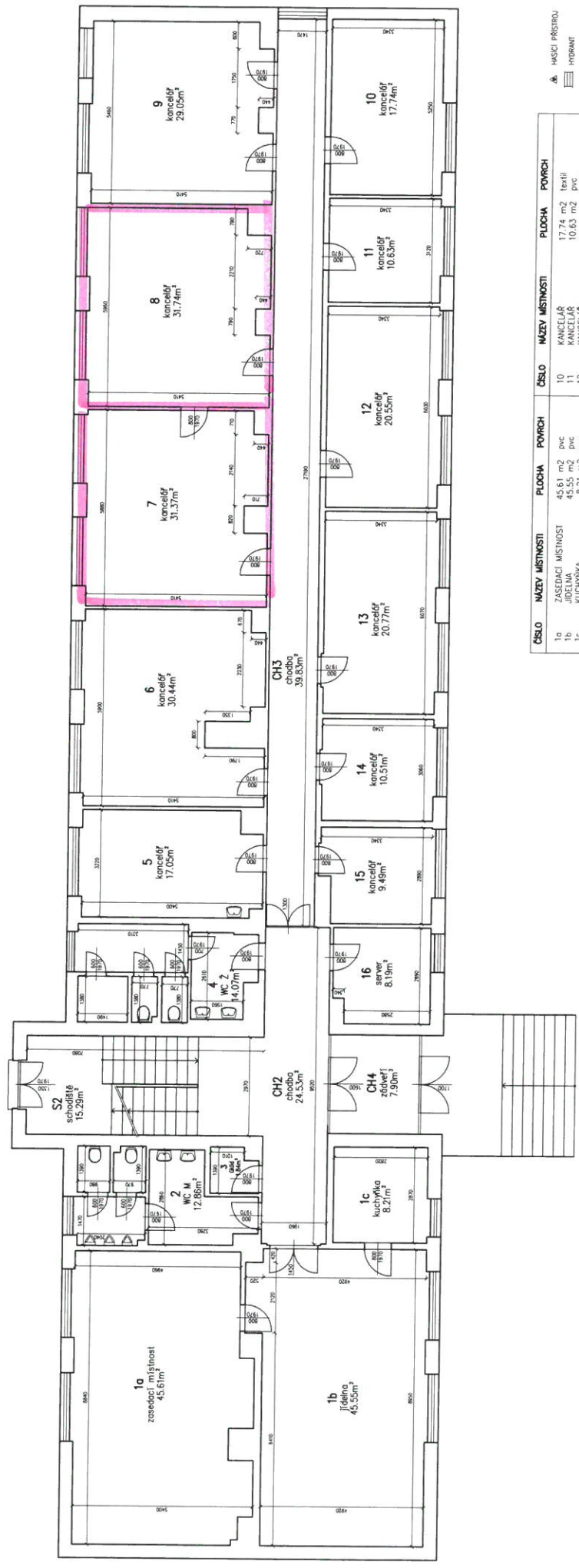


**PŘÍZEMÍ**  
**ROKYCANY, Klostermannova 635**

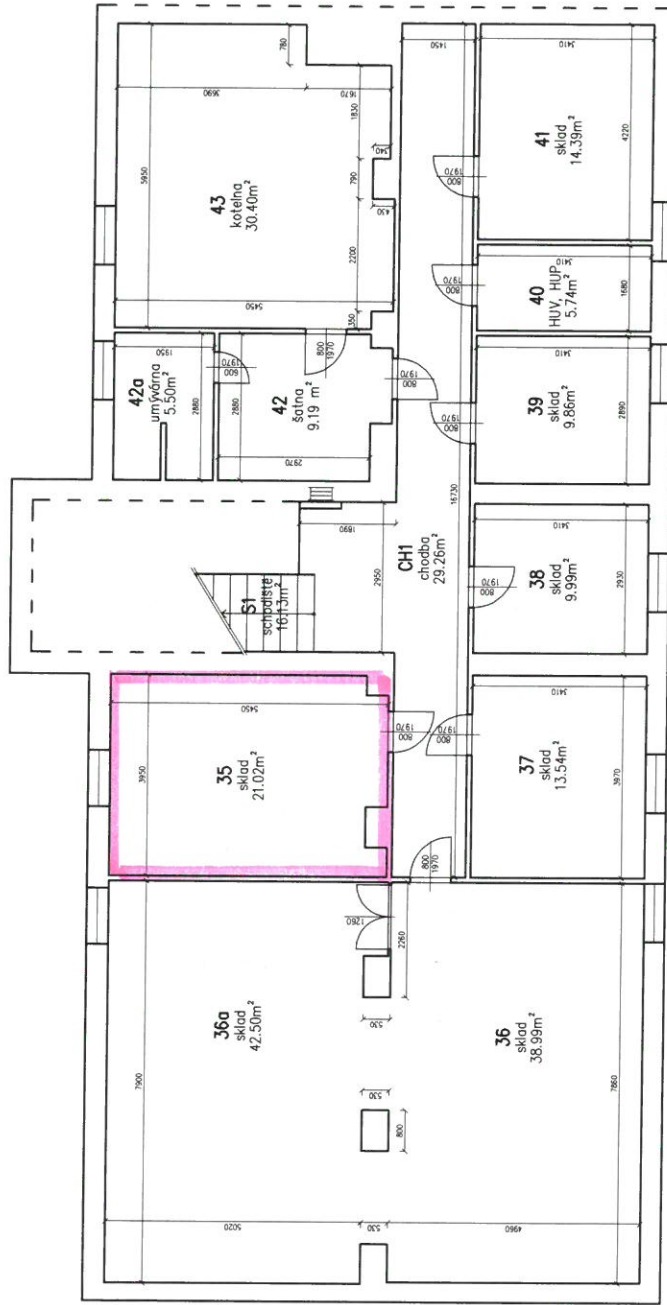


- ▲ HÁČO PŘÍSTROJ
- ▨ HYDRANT
- ◻ ČÍLO EZS
- ◻ KAMERA EZS
- ◻ HÁČO PO

ČÍSLO	NAZEV MÍSTNOSTI	PLOCHA	POVRCH	ČÍSLO	NAZEV MÍSTNOSTI	PLOCHA	POVRCH
1a	ZASEDACÍ MÍSTNOST	45,61 m <sup>2</sup>	pvc	10	KANCELÁŘ	17,74 m <sup>2</sup>	textil
1b	JIDELNA	45,55 m <sup>2</sup>	pvc	11	KANCELÁŘ	10,63 m <sup>2</sup>	textil
1c	KUCHYŇKA	8,21 m <sup>2</sup>	pvc	12	KANCELÁŘ	20,55 m <sup>2</sup>	textil
2	WC M	12,86 m <sup>2</sup>	dlazba	13	KANCELÁŘ	20,77 m <sup>2</sup>	pvc
3	WC Ž	1,84 m <sup>2</sup>	dlazba	14	KANCELÁŘ	10,51 m <sup>2</sup>	pvc
4	WC 2	17,05 m <sup>2</sup>	dlazba	15	KANCELÁŘ	9,48 m <sup>2</sup>	textil
5	KANCELÁŘ	17,05 m <sup>2</sup>	dlazba	16	CHODBA	24,53 m <sup>2</sup>	textil
6	KANCELÁŘ	30,44 m <sup>2</sup>	textil	CH2	CHODBA	39,83 m <sup>2</sup>	dlá sítěko
7	KANCELÁŘ	31,37 m <sup>2</sup>	textil	CH3	ZADVEŘI	7,90 m <sup>2</sup>	dlá sítěko
8	KANCELÁŘ	31,74 m <sup>2</sup>	textil	CH4	ZADVEŘI	7,90 m <sup>2</sup>	dlá sítěko
9	KANCELÁŘ	29,05 m <sup>2</sup>	textil	S2	SCHODIŠTĚ	15,29 m <sup>2</sup>	kámen/hláb sítěko

Celková plocha [m<sup>2</sup>]: 453,22

SUTERÉN  
ROKYCANY, Klostermannova 635



- ▲ MASCI PRÍSTROU
- ▨ HYDRANT
- ▲ ČIDLO EZS
- KAMERA EZS
- HLASIČ PO

ČÍSLO	NAZEV MÍSTNOSTI	PLOCHA	POVRCH
35	SKLAD	21.02 m <sup>2</sup>	beton
36	SKLAD	38.99 m <sup>2</sup>	pvc
36a	SKLAD	42.50 m <sup>2</sup>	beton
37	SKLAD	13.34 m <sup>2</sup>	beton
38	SKLAD	9.99 m <sup>2</sup>	pvc
39	SKLAD	9.86 m <sup>2</sup>	beton
40	HUP, HUP	5.74 m <sup>2</sup>	beton
41	SKLAD	14.39 m <sup>2</sup>	beton
42	SÁTŇA	9.19 m <sup>2</sup>	litá stěrka
42a	UMÝVARNÁ	5.50 m <sup>2</sup>	dlážka
43	KOTELŇA	30.40 m <sup>2</sup>	dlážka
CH1	CHODBA	29.26 m <sup>2</sup>	litá stěrka
S1	SCHODIŠTĚ	16.13 m <sup>2</sup>	kámen/litá stěrka

Celková plocha [m<sup>2</sup>]: 246.51