

VÝKAZ DOSAVADNÍHO A NOVÉHO STAVU ÚDAJŮ KATASTRU NEMOVITOSTÍ

Dosavadní stav			Nový stav											
Označení pozemku parc. číslem	Výměra parcely		Druh pozemku Způsob využití	Označení pozemku parc. číslem	Výměra parcely		Druh pozemku Způsob využití	Typ stavby Způsob využití	Způsob určení výměr	Porovnání se stavem evidence právních vztahů				
	ha	m ²			ha	m ²				Díl přechází z pozemku označeného v katastru nemovitostí	Číslo listu vlastnictví	Výměra dílu		Označení dílu
											ha	m ²		
1258										1258	10001			
1280/10										1280/10	10001			
1339/1										1339/1	10001			
1340/1										1340/1	10001			
1340/2										1340/2	10001			
1340/92										1340/92	10001			
1355/2										1355/2	10001			
1355/3										1355/3	10001			
1363/2										1363/2	10001			
1363/15										1363/15	10001			
1363/16										1363/16	10001			
1371/7										1371/7	60000			
1371/10										1371/10	60000			
1371/11										1371/11	10001			
1371/14										1371/14	60000			
1371/16										1371/16	60000			
1371/17										1371/17	60000			
1371/18										1371/18	60000			
1373/1										1373/1	10001			
1373/5										1373/5	10001			
1500/15										1500/15	10001			
1500/77										1500/77	10001			
1500/78										1500/78	1150			
1500/80										1500/80	10001			
1500/83										1500/83	2422			
1500/84										1500/84	2422			
1500/114										1500/114	2422			
1519/1										1519/1	10001			
1544/17										1544/17	10001			
1638/1										1638/1	60000			

Oprávněný: Dle listin

Druh věcného břemene: Dle listin

GEOMETRICKÝ PLÁN pro vymezení rozsahu věcného břemene k části pozemku	Geometrický plán ověřil úředně oprávněný zeměměřický inženýr:		Stejnopis ověřil úředně oprávněný zeměměřický inženýr:	
	Jméno, příjmení: ██████████		Jméno, příjmení: ██████████	
	Číslo položky seznamu úředně oprávněných zeměměřických inženýrů: 2717/2015		Číslo položky seznamu úředně oprávněných zeměměřických inženýrů: 388/95	
	Dne: 16.2.2020 Číslo: 46/2020		Dne: 2.6.2021 Číslo: 1238/2021	
Náležitosti a přesnosti odpovídá právním předpisům.		Tento stejnopis odpovídá geometrickému plánu v elektronické podobě ukořčenému v dokumentaci katastrálního úřadu.		
Vyhotovitel: GK GEO2007, s.r.o. Vrchní 1 691 63 Velké Němčice IČ: 27736458		Katastrální úřad souhlasí s očíslováním parcel.		
Číslo plánu: 886-24/2020		KÚ pro Jihomoravský kraj KP Brno-město ██████████ PGP-299/2020-702 2020.02.19 07:12:57 CET		
Okres: Brno-město				
Obec: Brno				
Kat. území: Stráňnice				
Mapový list: Moravský Krumlov 0-0/22 Dosavadním vlastníkům pozemků byla poskytnuta možnost seznámit se v terénu s průběhem navrhovaných nových hranic, které byly označeny předepsaným způsobem:		Ověření stejnopisu geometrického plánu v listinné podobě. <div style="background-color: black; width: 100%; height: 100%; margin-top: 10px;"></div>		

Seznam souřadnic (S-JTSK)
Číslo bodu Souřadnice pro zápis do KN

	Y	X	Kód kv.	č.b.	Y	X	KK
				53	600679.38	1159925.18	3
				54	600679.88	1159925.16	3
				55	600679.35	1159924.06	6
				56	600679.94	1159923.79	3
				57	600679.46	1159923.56	6
				58	600677.48	1159923.16	3
				59	600677.64	1159922.68	3
				60	600672.75	1159922.02	3
				61	600672.85	1159921.54	3
				62	600671.86	1159921.86	6
				63	600671.96	1159921.37	6
				64	600670.99	1159921.71	3
				65	600670.97	1159921.19	3
				66	600670.41	1159921.87	3
				67	600670.07	1159921.45	3
				68	600669.43	1159923.81	3
				69	600669.05	1159923.45	3
				70	600668.16	1159924.60	3
				71	600667.98	1159924.12	3
				72	600663.34	1159925.60	3
				73	600663.04	1159925.16	3
				74	600663.03	1159926.08	3
				75	600662.57	1159925.86	3
				76	600662.62	1159927.51	3
				77	600662.14	1159927.35	3
				78	600662.20	1159928.49	3
				79	600661.78	1159928.21	3
				80	600661.79	1159928.95	3
				81	600661.49	1159928.53	3
				82	600660.63	1159929.44	3
				83	600660.51	1159928.96	3
				84	600659.64	1159929.55	3
				85	600659.48	1159929.07	3
				86	600656.70	1159930.58	3
				87	600656.25	1159930.82	3
				88	600655.73	1159929.35	3
				89	600655.41	1159929.75	3
				90	600654.46	1159928.69	3
				91	600653.98	1159929.01	3
				92	600656.02	1159931.50	3
				93	600655.76	1159931.06	3
				94	600655.55	1159931.80	3
				95	600655.27	1159931.39	3
				96	600653.39	1159933.19	3
				97	600653.12	1159932.79	3
				98	600652.48	1159933.95	3
				99	600652.16	1159933.57	3
				100	600647.39	1159937.99	3
				101	600647.07	1159937.61	3
				102	600646.69	1159938.54	3
				103	600646.37	1159938.16	3
				104	600641.50	1159942.65	3
				105	600641.20	1159942.25	3
				106	600640.39	1159943.43	3
				107	600640.11	1159943.03	3
				108	600638.36	1159944.99	3
				109	600638.08	1159944.58	3
				110	600638.11	1159945.17	3
				111	600637.04	1159944.77	3
				112	600636.98	1159944.21	3
				113	600635.28	1159945.93	3
				114	600635.40	1159945.25	3
				115	600635.34	1159945.16	3
				116	600634.93	1159945.44	3
				117	600684.99	1159943.69	6
				118	600684.64	1159943.04	3
				119	600684.19	1159942.70	3
				120	600684.55	1159943.92	6
				121	600684.20	1159943.26	3
				122	600683.54	1159943.63	3

k.ú. Stránice (610330)

17-97	600614.07	1159996.30	6
17-122	600683.39	1159931.39	6
17-399	600694.46	1159939.22	6
17-401	600700.22	1159936.93	6
17-1860	600680.73	1159928.84	6
17-3439	600696.81	1159938.28	6
21-98	600338.21	1160186.14	6
21-1353	600307.62	1160212.27	6
21-1354	600309.05	1160214.31	6
21-1429	600299.23	1160264.80	6
21-1430	600289.71	1160271.33	6
21-1466	600332.04	1160242.24	6
21-1469	600315.46	1160255.66	6
21-1484	600320.67	1160246.31	6
319-110	600319.97	1160252.62	4
1	600726.48	1159929.64	3
2	600726.38	1159929.16	3
3	600718.35	1159931.31	3
4	600718.45	1159931.46	6
5	600717.94	1159931.60	6
6	600717.84	1159931.43	3
7	600717.89	1159930.90	3
8	600712.99	1159932.72	3
9	600712.89	1159932.24	3
10	600712.52	1159932.80	3
11	600712.40	1159932.32	3
12	600709.57	1159933.90	6
13	600709.49	1159933.77	3
14	600709.04	1159933.39	3
15	600709.08	1159934.05	6
16	600709.01	1159933.93	3
17	600703.77	1159935.74	6
18	600703.64	1159935.54	3
19	600703.28	1159935.91	6
20	600703.13	1159935.68	3
21	600703.19	1159935.16	3
22	600702.57	1159935.78	3
23	600702.43	1159935.30	3
24	600701.51	1159936.21	3
25	600701.29	1159935.77	3
26	600700.37	1159936.88	6
27	600699.66	1159936.71	3
28	600696.61	1159937.88	6
29	600694.91	1159938.53	3
30	600694.36	1159938.65	3
31	600691.97	1159940.33	6
32	600691.72	1159939.89	3
33	600689.29	1159941.31	3
34	600689.23	1159940.79	3
35	600688.54	1159941.22	3
36	600688.64	1159940.72	3
37	600688.12	1159940.86	3
38	600687.77	1159940.39	3
39	600688.19	1159940.13	3
40	600683.89	1159932.60	6
41	600683.85	1159931.46	3
42	600683.86	1159930.76	3
43	600683.36	1159931.12	3
44	600682.83	1159930.93	3
45	600683.07	1159930.49	3
46	600681.25	1159929.82	6
47	600681.54	1159929.41	3
48	600680.97	1159928.51	6
49	600680.74	1159928.14	3
50	600679.89	1159927.25	6
51	600679.54	1159926.26	3
52	600680.02	1159926.14	3

č. b.	Y	X	KK	č. b.	Y	X	KK
123	600683.32	1159943.17	3	193	600603.49	1160002.64	3
124	600682.65	1159943.97	3	194	600604.06	1160003.43	6
125	600682.43	1159943.51	3	195	600603.78	1160003.05	3
126	600678.65	1159946.42	3	196	600600.35	1160005.65	3
127	600678.43	1159945.98	3	197	600600.05	1160005.25	3
128	600678.15	1159946.62	3	198	600595.50	1160009.88	6
129	600677.91	1159946.18	3	199	600595.29	1160009.47	3
130	600673.65	1159949.82	3	200	600594.83	1160009.19	3
131	600673.39	1159949.40	3	201	600595.10	1160010.18	6
132	600673.04	1159950.17	3	202	600594.88	1160009.77	3
133	600672.76	1159949.75	3	203	600591.89	1160011.88	3
134	600671.93	1159951.13	3	204	600591.59	1160011.48	3
135	600671.61	1159950.75	3	205	600587.85	1160015.58	6
136	600667.47	1159954.48	3	206	600587.57	1160015.34	3
137	600667.17	1159954.08	3	207	600587.44	1160015.88	6
138	600660.91	1159959.22	3	208	600587.17	1160015.66	3
139	600660.61	1159958.82	3	209	600586.59	1160016.12	3
140	600660.51	1159960.52	6	210	600586.29	1160015.72	3
141	600660.04	1159959.94	3	211	600583.22	1160018.29	3
142	600659.53	1159959.72	3	212	600582.94	1160017.87	3
143	600660.10	1159960.81	6	213	600581.90	1160019.98	6
144	600659.66	1159960.26	3	214	600581.33	1160019.59	3
145	600657.21	1159962.30	3	215	600580.71	1160019.41	3
146	600656.89	1159961.92	3	216	600581.48	1160020.29	6
147	600651.55	1159966.82	3	217	600580.93	1160019.93	3
148	600651.25	1159966.42	3	218	600580.24	1160020.79	3
149	600646.28	1159970.67	3	219	600579.90	1160020.43	3
150	600645.98	1159970.27	3	220	600574.50	1160025.45	6
151	600640.94	1159974.73	3	221	600574.18	1160025.01	3
152	600641.42	1159975.33	6	222	600573.68	1160024.76	3
153	600641.02	1159975.63	6	223	600574.10	1160025.75	6
154	600640.52	1159975.00	3	224	600573.78	1160025.31	3
155	600640.14	1159974.67	3	225	600569.32	1160028.55	3
156	600635.38	1159979.95	6	226	600569.04	1160028.13	3
157	600634.89	1159979.28	3	227	600565.01	1160032.43	6
158	600634.84	1159978.69	3	228	600564.43	1160031.67	3
159	600634.99	1159980.26	6	229	600564.21	1160031.21	3
160	600634.44	1159979.52	3	230	600563.75	1160031.66	3
161	600633.91	1159979.85	3	231	600564.60	1160032.73	6
162	600633.61	1159979.45	3	232	600564.27	1160032.28	3
163	600630.27	1159983.04	3	233	600563.94	1160032.14	3
164	600630.01	1159982.60	3	234	600558.66	1160036.92	6
165	600629.61	1159983.31	3	235	600558.29	1160036.23	3
166	600629.35	1159982.87	3	236	600557.62	1160036.11	3
167	600629.21	1159984.69	6	237	600558.24	1160037.20	6
168	600628.73	1159984.00	3	238	600557.90	1160036.55	3
169	600628.81	1159985.00	6	239	600551.00	1160041.56	3
170	600628.37	1159984.36	3	240	600550.68	1160041.16	3
171	600626.78	1159984.92	3	241	600549.41	1160042.94	6
172	600624.54	1159987.20	3	242	600549.13	1160042.52	6
173	600624.24	1159986.80	3	243	600547.84	1160043.79	3
174	600621.66	1159989.36	3	244	600547.56	1160043.37	3
175	600621.36	1159988.96	3	245	600544.94	1160046.01	6
176	600618.36	1159992.02	3	246	600544.65	1160045.60	6
177	600618.06	1159991.62	3	247	600544.79	1160046.65	6
178	600614.23	1159996.17	6	248	600544.55	1160046.30	3
179	600613.70	1159995.43	3	249	600544.06	1160046.05	3
180	600613.20	1159995.17	3	250	600544.38	1160046.94	6
181	600613.83	1159996.47	6	251	600544.14	1160046.59	3
182	600613.29	1159995.72	3	252	600535.84	1160052.05	3
183	600610.83	1159997.52	3	253	600535.56	1160051.63	3
184	600610.53	1159997.12	3	254	600533.56	1160054.63	6
185	600608.43	1160000.30	6	255	600533.14	1160053.99	3
186	600608.05	1159999.85	3	256	600532.65	1160053.73	3
187	600608.02	1160000.59	6	257	600533.15	1160054.92	6
188	600607.67	1160000.17	3	258	600532.73	1160054.29	3
189	600606.82	1160000.89	3	259	600532.05	1160054.76	6
190	600606.52	1160000.49	3	260	600531.75	1160054.36	6
191	600604.46	1160003.13	6	261	600528.85	1160056.99	3
192	600604.18	1160002.75	3	262	600528.57	1160056.57	3

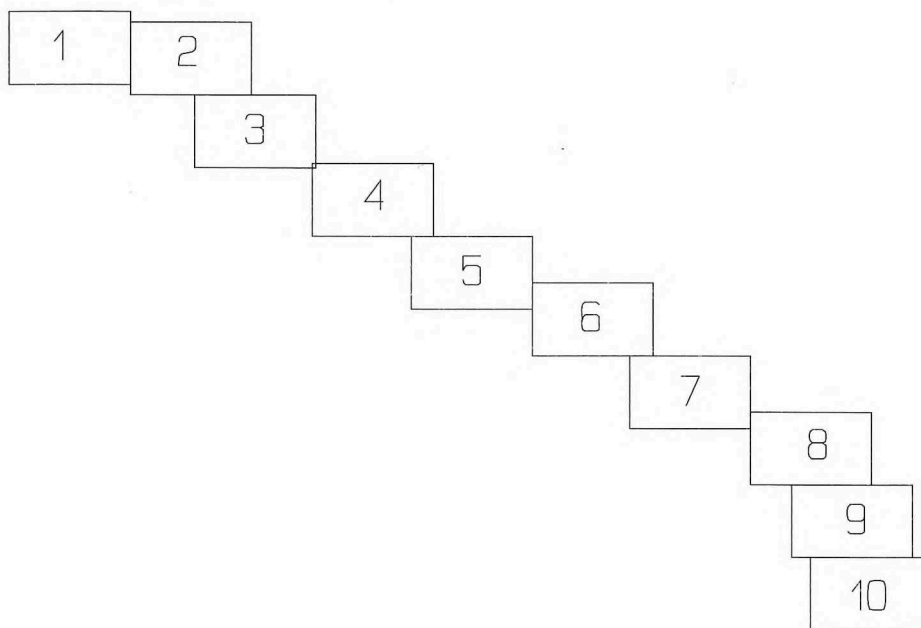
č.b.	Y	X	KK	č.b.	Y	X	KK
263	600516.09	1160065.76	6	333	600418.77	1160131.14	3
264	600515.80	1160065.35	6	334	600412.54	1160136.05	3
265	600516.04	1160067.60	3	335	600412.34	1160135.57	3
266	600515.88	1160067.33	6	336	600412.04	1160136.13	3
267	600515.14	1160066.41	3	337	600411.80	1160135.67	3
268	600514.75	1160066.07	3	338	600411.61	1160136.59	3
269	600515.60	1160067.82	3	339	600411.29	1160136.21	3
270	600515.46	1160067.61	6	340	600409.59	1160137.96	3
271	600514.78	1160066.76	3	341	600410.76	1160139.73	6
272	600511.07	1160069.28	6	342	600410.35	1160140.01	6
273	600510.78	1160068.84	6	343	600409.15	1160138.20	3
274	600508.38	1160071.11	3	344	600408.63	1160137.95	3
275	600508.10	1160070.71	3	345	600400.45	1160144.25	3
276	600504.69	1160073.68	3	346	600400.17	1160143.83	3
277	600504.41	1160073.26	3	347	600399.05	1160147.52	6
278	600502.72	1160074.95	3	348	600398.02	1160145.81	3
279	600502.44	1160074.53	3	349	600397.54	1160145.52	3
280	600498.11	1160078.14	3	350	600398.63	1160147.79	6
281	600497.83	1160077.72	3	351	600397.60	1160146.09	3
282	600481.84	1160090.52	3	352	600391.54	1160150.17	3
283	600481.53	1160090.08	6	353	600391.26	1160149.75	3
284	600481.20	1160089.60	3	354	600390.12	1160151.07	3
285	600481.22	1160089.34	3	355	600389.86	1160150.65	3
286	600481.06	1160088.85	3	356	600382.82	1160156.02	3
287	600481.42	1160090.80	3	357	600382.54	1160155.60	3
288	600481.12	1160090.36	6	358	600377.39	1160159.70	6
289	600480.70	1160089.76	3	359	600377.10	1160159.29	6
290	600470.90	1160096.23	3	360	600370.21	1160164.56	3
291	600470.62	1160095.81	3	361	600369.97	1160164.12	3
292	600457.25	1160105.55	3	362	600369.48	1160164.84	3
293	600456.85	1160105.21	3	363	600369.24	1160164.40	3
294	600457.07	1160105.93	3	364	600367.52	1160166.22	3
295	600457.26	1160106.43	6	365	600367.65	1160166.40	6
296	600457.46	1160106.54	3	366	600368.43	1160167.54	6
297	600457.24	1160106.98	3	367	600368.01	1160167.81	6
298	600456.78	1160106.76	6	368	600367.23	1160166.68	6
299	600456.61	1160106.68	3	369	600367.11	1160166.51	3
300	600456.37	1160106.22	3	370	600366.40	1160166.40	3
301	600456.33	1160106.75	6	371	600363.00	1160169.21	3
302	600456.01	1160106.84	3	372	600362.74	1160168.79	3
303	600456.04	1160106.32	6	373	600361.92	1160169.88	3
304	600455.81	1160106.38	3	374	600361.64	1160169.46	3
305	600450.47	1160113.35	6	375	600360.53	1160170.88	3
306	600449.30	1160111.65	3	376	600360.25	1160170.46	3
307	600449.08	1160111.44	3	377	600357.43	1160172.33	3
308	600448.54	1160111.19	3	378	600357.54	1160172.86	3
309	600450.06	1160113.62	6	379	600357.68	1160173.06	6
310	600448.92	1160111.97	3	380	600358.41	1160174.09	6
311	600448.65	1160111.72	3	381	600357.99	1160174.36	6
312	600445.89	1160113.46	3	382	600357.27	1160173.34	6
313	600445.61	1160113.04	3	383	600357.14	1160173.15	3
314	600442.91	1160118.41	6	384	600354.76	1160174.82	3
315	600441.62	1160116.46	3	385	600354.48	1160174.40	3
316	600441.14	1160116.19	3	386	600349.60	1160178.13	3
317	600442.49	1160118.69	6	387	600349.44	1160177.63	3
318	600441.21	1160116.74	3	388	600349.06	1160178.16	3
319	600435.92	1160120.46	3	389	600348.92	1160177.66	3
320	600435.66	1160120.04	3	390	600347.10	1160179.32	3
321	600433.12	1160122.06	3	391	600346.82	1160178.90	3
322	600432.84	1160121.64	3	392	600345.46	1160180.47	3
323	600432.09	1160122.92	3	393	600345.18	1160180.07	3
324	600431.79	1160122.52	3	394	600338.31	1160185.51	3
325	600428.22	1160125.50	3	395	600338.57	1160185.90	6
326	600427.94	1160125.08	3	396	600337.95	1160185.79	3
327	600424.65	1160130.46	6	397	600337.38	1160185.55	3
328	600423.43	1160128.66	3	398	600335.91	1160186.95	3
329	600422.98	1160128.36	3	399	600335.65	1160186.53	3
330	600424.23	1160130.73	6	400	600329.48	1160191.27	3
331	600423.01	1160128.94	3	401	600329.20	1160190.85	3
332	600419.05	1160131.56	3	402	600322.51	1160196.13	3

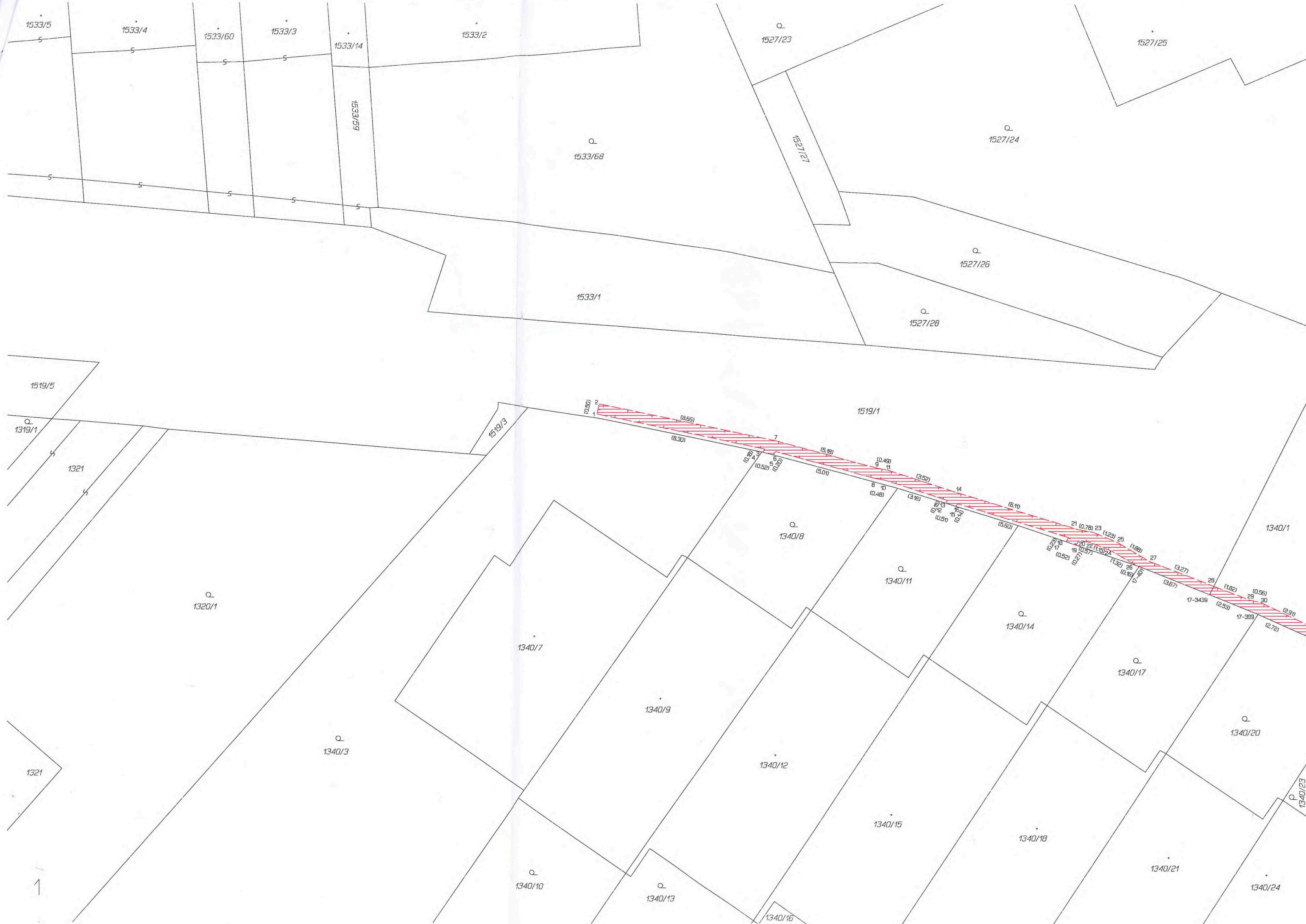
č.b.	Y	X	KK	č.b.	Y	X	KK
403	600322.23	1160195.71	3	475	600301.63	1160265.83	3
404	600316.90	1160199.80	6	476	600299.04	1160264.51	6
405	600316.62	1160199.38	6	477	600299.75	1160266.38	3
406	600316.63	1160200.23	3	478	600291.28	1160272.54	3
407	600316.17	1160200.01	3	479	600290.25	1160272.11	6
408	600316.43	1160200.81	6				
409	600315.73	1160201.31	6				
410	600315.23	1160203.64	3				
411	600314.83	1160203.30	3				
412	600315.51	1160201.87	6				
413	600315.66	1160202.71	6				
414	600313.24	1160205.84	4				
415	600312.82	1160205.22	4				
416	600312.54	1160204.80	4				
417	600312.12	1160204.18	4				
418	600310.53	1160207.70	6				
419	600309.43	1160206.02	6				
420	600308.15	1160206.78	3				
421	600307.54	1160206.57	6				
422	600303.28	1160209.45	6				
423	600303.55	1160209.81	3				
424	600304.63	1160210.12	3				
425	600305.56	1160210.06	3				
426	600307.21	1160209.77	3				
427	600308.90	1160208.65	3				
428	600308.05	1160210.67	3				
429	600306.89	1160211.50	3				
430	600307.50	1160212.36	6				
431	600309.73	1160212.52	3				
432	600313.07	1160213.15	6				
433	600312.21	1160215.06	6				
434	600313.60	1160213.60	3				
435	600316.86	1160217.62	6				
436	600315.65	1160219.26	6				
437	600318.29	1160219.05	3				
438	600317.13	1160220.69	3				
439	600321.76	1160220.91	3				
440	600322.17	1160221.68	6				
441	600322.58	1160222.47	3				
442	600320.28	1160222.39	3				
443	600320.46	1160222.71	6				
444	600320.43	1160224.27	3				
445	600320.53	1160224.69	6				
446	600322.45	1160224.11	3				
447	600322.64	1160224.92	3				
449	600328.64	1160233.61	3				
450	600333.99	1160241.85	3				
451	600333.76	1160243.55	3				
452	600325.45	1160249.30	3				
453	600324.32	1160247.58	6				
454	600323.01	1160247.21	3				
455	600321.91	1160245.45	6				
456	600320.27	1160246.59	3				
457	600321.71	1160248.91	3				
458	600323.36	1160249.43	6				
459	600323.08	1160250.18	3				
460	600325.20	1160250.52	3				
461	600324.60	1160251.54	3				
462	600321.05	1160254.24	4				
463	600316.94	1160256.79	3				
465	600315.27	1160255.37	6				
466	600314.94	1160257.74	3				
467	600314.28	1160255.84	3				
468	600312.17	1160258.38	3				
469	600311.45	1160256.50	3				
470	600310.09	1160259.52	3				
471	600308.87	1160257.90	3				
472	600308.17	1160261.49	6				
473	600307.04	1160259.78	6				
474	600300.79	1160263.99	3				

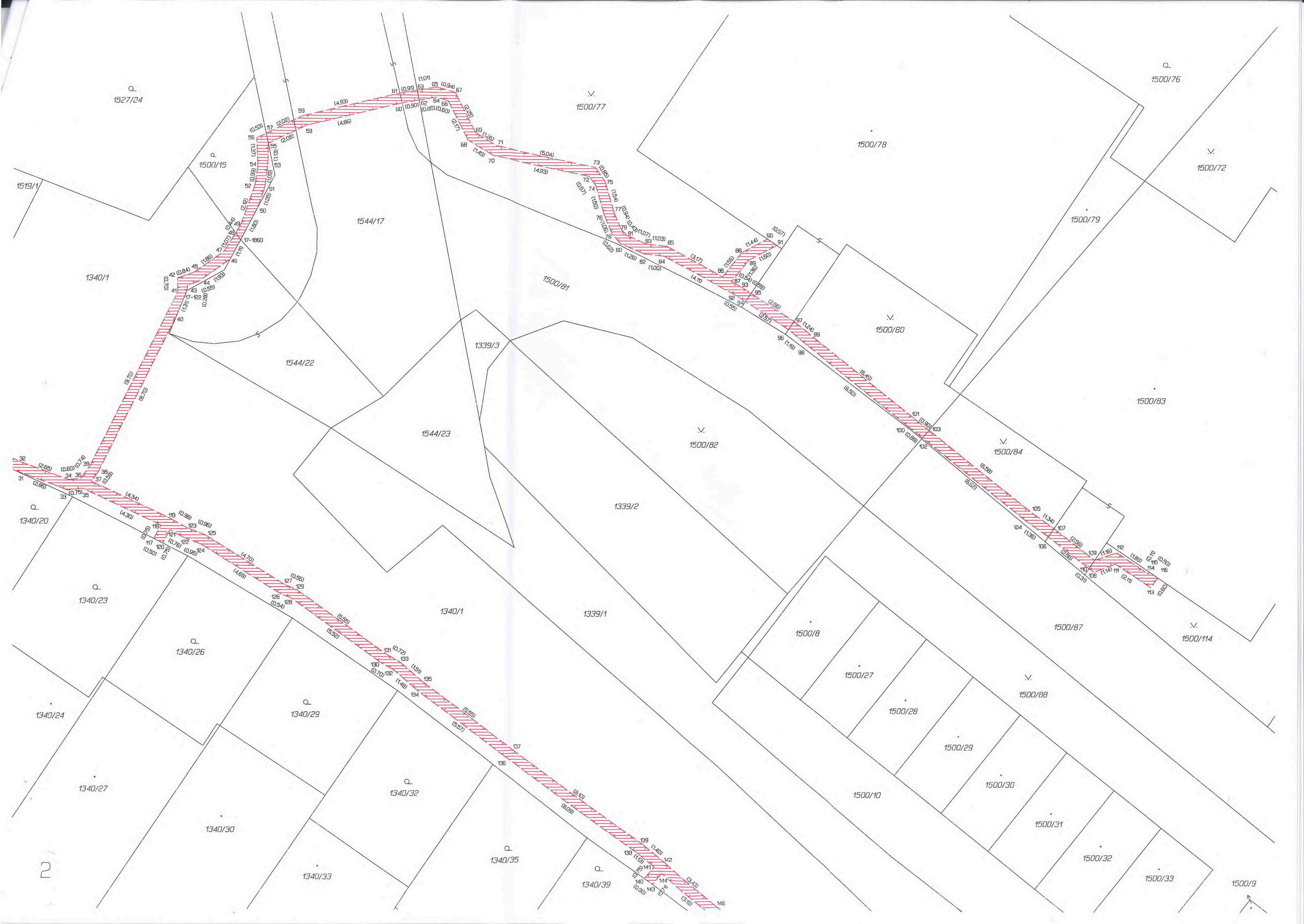
Přehled kladů mapových listů

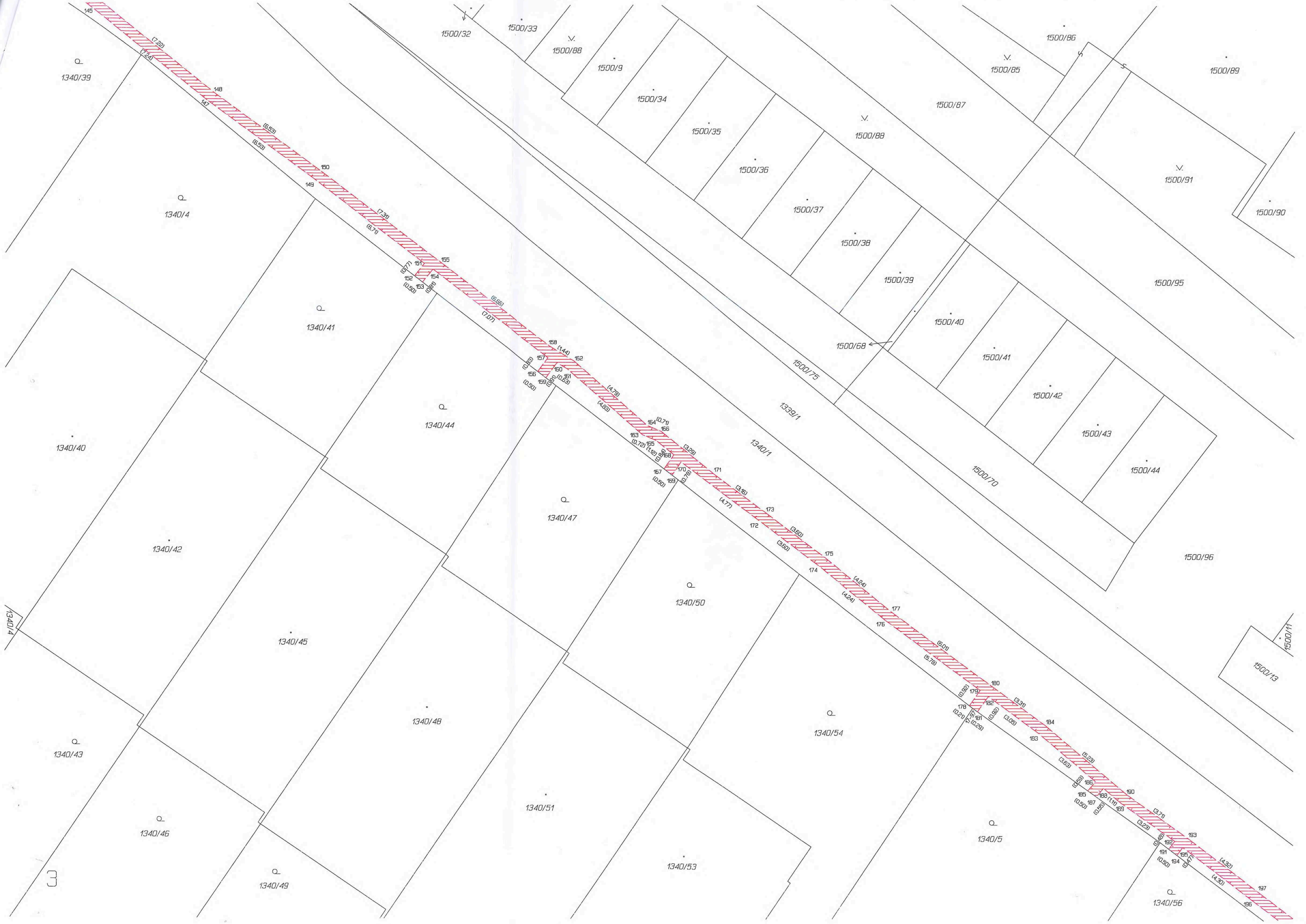
k.ú. Stránice (610330)

GP 886-24/2020









1420/58

1420/63

1420/59

1420/61

1420/62

1355/3

1420/10

1420/26

1420/60

1420/27

1420/28

1420/29

1355/2

1355/2

1358

1420/30

1420/31

1420/54

1420/32

1420/65

1355/31

1420/45

1420/46

1420/46

1420/33

1355/30

1356/1

1420/52

1420/12

1356/2

1356/2

1357/1

1356/2

1357/1









1371/18

1638/1

1638/2

1371/12

1257/1

1639

1371/17

1255

1371/16

1253/2

1254

1253/3

1253/4

1371/1

1252/1

10