

VÝKAZ DOSAVADNÍHO A NOVÉHO STAVU ÚDAJŮ KATASTRU NEMOVITOSTÍ

Dosavadní stav			Nový stav											
Označení pozemku parc. číslem	Výměra parcely		Druh pozemku Způsob využití	Označení pozemku parc. číslem	Výměra parcely		Druh pozemku Způsob využití	Typ stavby Způsob využití	Způsob určení výměr	Porovnání se stavem evidence právních vztahů				
	ha	m ²			ha	m ²				Díl přechází z pozemku označeného v katastru nemovitostí	dřívější poz. evidenci	Číslo listu vlastnictví	Výměra dílu	
											ha	m ²		
49										49			10001	
50										50			1011	
1136/1										1136/1			60000	
1214										1214			10001	
1215/1										1215/1			60000	
1218/1										1218/1			939	
1219										1219			2416	
1373/5										1373/5			10001	
1373/8										1373/8			10001	
1374/2										1374/2			1221	
1377/1										1377/1			60000	
1377/2										1377/2			10001	
1385/1										1385/1			60000	
1409/1										1409/1			10001	
1409/2										1409/2			10001	
1409/5										1409/5			60000	
1413/8										1413/8			10001	
1413/13										1413/13			10001	
1441										1441			10001	
1474/1										1474/1			60000	
1474/2										1474/2			60000	
1637/1										1637/1			10001	

Oprávněný: Dle listin
 Druh věcného břemene: Dle listin

GEOMETRICKÝ PLÁN pro vymezení rozsahu věcného břemene k části pozemku	Geometrický plán ověřil úředně oprávněný zeměměřický inženýr:	Stejnopis ověřil úředně oprávněný zeměměřický inženýr:
	Jméno, příjmení: ██████████	Jméno, příjmení: ██████████
	Číslo položky seznamu úředně oprávněných zeměměřických inženýrů: 2717/2015	Číslo položky seznamu úředně oprávněných zeměměřických inženýrů: 388/95
	Dne: 26.2.2020 Číslo: 79/2020	Dne: 2.6.2021 Číslo: 1337/2021
Náležitostmi a přesností odpovídá právním předpisům.		Tento stejnopis odpovídá geometrickému plánu v elektronické podobě uloženému v dokumentaci katastrálního úřadu.
Vyhotovitel: GK GEO2007, s.r.o. Vrchní 1 691 63 Velké Němčice IČ: 27736458	Katastrální úřad souhlasil s očišlováním parcel.	
Číslo plánu: 885-24/2020	KÚ pro Jihomoravský kraj KP Brno-město ██████████ PGP-361/2020-702 2020.03.02 13:43:22 CET	
Okres: Brno-město		
Obec: Brno		
Kat. území: Stránice		
Mapový list: Moravský Krumlov 0-0/22	Ověření stejnopisu geometrického plánu v listinné podobě.	
Dosavadním vlastníkům pozemků byla poskytnuta možnost seznámit se v terénu s průběhem navrhovaných nových hranic, které byly označeny předepsaným způsobem.	██████████	

Seznam souřadnic (S-JTSK)				č.b.	Y	X	KK
Číslo bodu	Souřadnice pro zápis do KN		Kód kv.				
	Y	X					
k.ú. Pisárky (610208)				32	600102.58	1160458.98	6
1665-449	600123.46	1160521.81	6	33	600102.84	1160458.80	3
k.ú. Stránice (610330)				34	600103.32	1160459.08	3
4-2143	600204.05	1160264.04	6	35	600103.62	1160457.37	3
4-2144	600207.49	1160261.77	6	36	600103.73	1160457.13	6
4-2145	600208.42	1160263.16	6	37	600103.10	1160457.43	6
4-2254	600180.70	1160278.49	6	38	600103.14	1160457.21	3
8-372	600145.25	1160309.10	6	39	600104.92	1160454.71	6
8-588	600053.85	1160357.95	6	40	600105.01	1160454.53	3
8-594	600086.59	1160333.57	6	41	600104.20	1160455.03	6
8-896	600074.83	1160399.04	6	42	600104.63	1160454.15	3
8-899	600076.23	1160402.09	6	43	600112.31	1160451.10	6
8-1138	600113.92	1160450.22	6	44	600113.71	1160449.88	3
8-1139	600112.36	1160450.90	6	45	600099.74	1160453.90	3
8-1143	600113.39	1160482.74	6	46	600095.06	1160444.14	3
8-1145	600115.60	1160487.34	6	47	600093.11	1160439.78	3
8-1146	600117.89	1160492.25	6	48	600090.15	1160433.26	3
8-1149	600097.24	1160447.80	6	49	600086.35	1160425.08	3
8-1183	600091.32	1160435.02	6	50	600083.69	1160418.31	6
8-1201	600089.16	1160430.27	6	51	600079.50	1160409.51	3
8-1213	600136.81	1160313.03	6	52	600079.04	1160409.71	3
21-607	600256.63	1160110.57	6	53	600076.40	1160403.66	3
21-608	600256.34	1160113.16	6	54	600072.34	1160395.06	3
21-721	600223.77	1160078.59	6	55	600066.31	1160381.58	3
319-135	600139.25	1160311.94	4	56	600065.87	1160381.80	3
401-1444	600120.19	1160512.54	6	57	600063.65	1160376.55	3
542-65	600053.55	1160358.19	3	58	600063.21	1160376.79	3
542-150	600118.57	1160493.73	3	59	600058.00	1160366.19	3
542-159	600100.14	1160453.61	3	60	600057.56	1160366.43	3
542-481	600257.88	1160112.13	3	61	600053.74	1160358.84	3
1	600121.75	1160522.85	6	62	600053.28	1160359.04	3
2	600120.15	1160515.97	3	63	600053.13	1160358.57	6
3	600118.05	1160516.31	3	64	600054.14	1160357.73	6
4	600120.71	1160513.07	3	65	600052.52	1160359.12	6
5	600120.50	1160512.34	6	66	600052.08	1160357.69	3
6	600119.89	1160512.73	6	67	600054.47	1160356.52	3
7	600119.46	1160513.01	6	68	600052.61	1160355.72	3
8	600118.57	1160513.58	6	69	600055.61	1160354.66	6
9	600118.00	1160509.27	3	70	600056.05	1160354.10	3
10	600118.50	1160509.17	3	71	600054.34	1160352.97	6
11	600118.00	1160508.45	3	72	600064.13	1160347.43	3
12	600118.39	1160508.10	3	73	600062.91	1160345.85	3
13	600118.50	1160508.60	3	74	600071.46	1160341.86	3
14	600122.81	1160506.53	3	75	600070.26	1160340.26	3
15	600122.57	1160506.09	3	76	600078.99	1160336.49	3
16	600123.67	1160505.96	3	77	600077.91	1160334.81	3
17	600123.89	1160505.41	3	78	600081.06	1160335.26	6
18	600123.40	1160505.54	3	79	600082.28	1160332.19	6
19	600122.06	1160501.36	3	80	600085.35	1160332.69	3
20	600121.60	1160501.56	3	81	600086.01	1160333.89	6
21	600119.42	1160495.53	6	82	600087.78	1160332.96	6
22	600118.55	1160494.81	3	83	600087.10	1160331.72	3
23	600115.69	1160488.59	3	84	600085.24	1160330.42	3
24	600111.56	1160479.49	3	85	600094.26	1160328.30	3
25	600109.86	1160474.98	6	86	600093.46	1160326.46	3
26	600107.39	1160470.05	3	87	600100.32	1160325.93	3
27	600106.93	1160470.27	3	88	600099.64	1160324.05	3
28	600101.99	1160459.62	3	89	600111.93	1160321.99	3
29	600102.62	1160459.78	3	90	600111.19	1160320.13	3
30	600102.80	1160459.45	6	91	600114.63	1160320.72	3
31	600101.71	1160458.51	3	92	600113.89	1160318.86	3
				93	600125.67	1160317.14	6
				94	600125.20	1160315.19	3

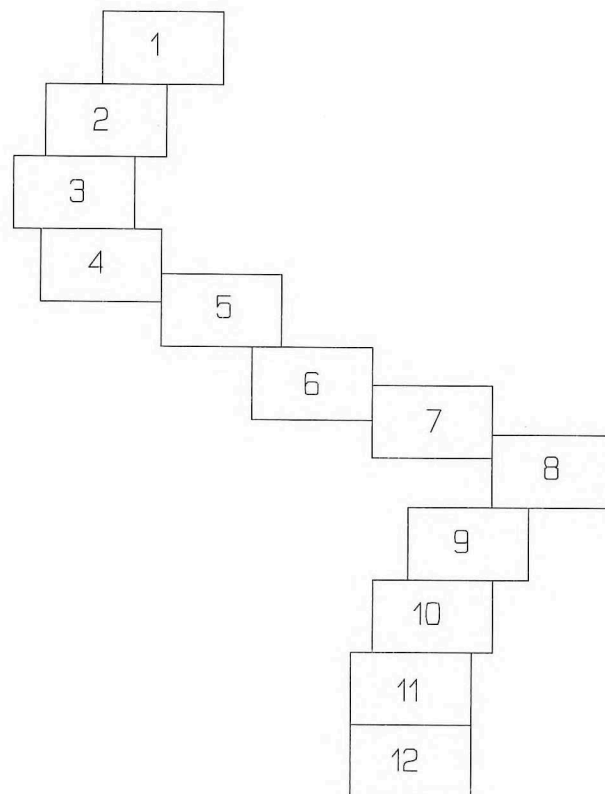
č. b.	Y	X	KK	č. b.	Y	X	KK
95	600140.82	1160310.07	3	158	600252.57	1160232.42	3
96	600141.24	1160311.25	3	159	600252.59	1160231.80	3
97	600145.61	1160309.62	3	160	600252.15	1160232.11	3
98	600148.84	1160308.24	3	161	600252.45	1160231.14	6
99	600148.64	1160307.78	3	162	600252.00	1160231.44	6
100	600154.85	1160305.54	3	163	600257.92	1160228.61	3
101	600154.63	1160305.08	3	164	600257.62	1160228.21	3
102	600157.49	1160304.20	3	165	600259.87	1160227.12	3
103	600157.05	1160304.43	3	166	600259.55	1160226.74	3
104	600157.03	1160303.88	3	167	600259.41	1160226.55	6
105	600158.08	1160305.20	6	168	600259.82	1160226.28	6
106	600157.65	1160305.44	6	169	600259.97	1160226.46	3
107	600160.01	1160308.48	3	170	600269.27	1160220.89	3
108	600159.59	1160308.76	3	171	600268.65	1160220.70	3
109	600161.33	1160310.10	3	172	600268.41	1160220.57	6
110	600160.99	1160310.48	3	173	600269.11	1160220.39	3
111	600163.19	1160311.39	3	174	600268.88	1160220.26	6
112	600162.89	1160311.79	3	175	600274.19	1160217.47	3
113	600164.77	1160312.73	6	176	600273.91	1160217.05	3
114	600164.33	1160313.01	6	177	600283.83	1160210.54	3
115	600161.98	1160301.78	3	178	600283.58	1160210.44	6
116	600161.74	1160301.34	3	179	600284.00	1160210.16	6
117	600165.31	1160299.16	4	180	600284.47	1160210.13	3
118	600168.02	1160298.09	3	181	600291.01	1160205.74	3
119	600167.76	1160297.67	3	182	600290.89	1160205.57	6
120	600168.97	1160295.97	3	183	600291.31	1160205.29	6
121	600177.29	1160292.21	4	184	600291.43	1160205.47	3
122	600174.86	1160292.04	3	185	600298.34	1160201.56	3
123	600173.81	1160286.39	3	186	600298.67	1160201.52	3
124	600174.73	1160285.52	3	187	600298.16	1160201.08	3
125	600172.12	1160287.47	3	188	600298.71	1160201.01	3
126	600170.65	1160286.45	3	189	600298.94	1160200.57	3
127	600169.95	1160285.29	6	190	600299.32	1160200.91	3
128	600171.66	1160284.25	6	191	600299.12	1160201.30	3
129	600172.21	1160285.16	3	192	600303.88	1160209.05	6
130	600173.49	1160283.94	3	193	600304.29	1160208.77	6
131	600179.14	1160282.62	3	194	600306.64	1160196.01	4
132	600178.08	1160280.92	3	195	600306.33	1160195.55	4
133	600181.88	1160281.06	3	196	600306.42	1160195.13	6
134	600179.34	1160280.19	3	197	600306.91	1160194.96	6
135	600178.99	1160279.66	6	198	600305.82	1160194.37	3
136	600181.08	1160279.17	3	199	600306.20	1160194.05	3
137	600192.01	1160274.06	3	200	600297.92	1160183.12	3
138	600190.91	1160272.40	3	201	600298.47	1160183.02	3
139	600197.25	1160270.64	3	202	600298.18	1160182.61	3
140	600196.15	1160268.96	3	203	600301.19	1160180.70	6
141	600203.90	1160263.77	6	204	600300.91	1160180.29	6
142	600207.98	1160262.50	6	205	600302.96	1160179.18	4
143	600207.70	1160262.09	6	206	600302.69	1160178.78	4
144	600219.92	1160254.33	3	207	600305.24	1160177.45	3
145	600219.84	1160253.78	3	208	600304.88	1160177.09	3
146	600219.43	1160254.06	3	209	600306.08	1160176.29	3
147	600218.94	1160253.39	6	210	600305.74	1160175.91	3
148	600219.36	1160253.11	6	211	600308.05	1160175.05	6
149	600227.91	1160248.92	3	212	600307.77	1160174.62	6
150	600227.63	1160248.50	3	213	600316.94	1160169.97	3
151	600237.26	1160242.66	3	214	600316.48	1160169.65	3
152	600237.20	1160242.09	3	215	600317.12	1160168.93	3
153	600236.79	1160242.37	3	216	600316.58	1160169.07	3
154	600236.83	1160241.45	6	217	600315.57	1160166.99	6
155	600236.41	1160241.73	6	218	600315.16	1160167.28	6
156	600247.68	1160235.87	3	219	600294.44	1160176.94	3
157	600247.40	1160235.45	3	220	600294.17	1160177.45	3

č.b.	Y	X	KK	č.b.	Y	X	KK
221	600293.87	1160177.68	6	284	600241.82	1160086.91	3
222	600293.59	1160177.27	6	285	600242.18	1160084.95	3
223	600293.89	1160177.03	3	286	600239.65	1160086.58	3
224	600282.44	1160160.29	3	287	600240.09	1160084.62	3
225	600282.86	1160160.03	3	288	600237.07	1160085.68	3
226	600280.92	1160157.68	3	289	600237.91	1160083.86	3
227	600281.36	1160157.46	3	290	600236.12	1160085.08	3
228	600280.13	1160155.82	3	291	600237.35	1160083.50	3
229	600280.61	1160155.68	3	292	600234.64	1160084.14	3
230	600279.97	1160154.67	3	293	600235.84	1160082.54	3
231	600280.49	1160154.77	3	294	600227.84	1160078.81	3
232	600282.41	1160150.65	3	295	600229.04	1160077.21	3
233	600282.95	1160150.71	3	296	600226.88	1160078.29	3
234	600282.24	1160150.17	3	297	600228.35	1160076.72	3
235	600282.70	1160149.95	3	298	600227.24	1160076.29	3
236	600275.89	1160140.37	3	299	600225.52	1160076.31	6
237	600276.31	1160140.09	3	300	600224.58	1160077.54	6
238	600271.04	1160132.91	3	301	600221.85	1160079.85	3
239	600271.44	1160132.63	3	302	600221.55	1160079.44	6
240	600270.41	1160132.10	6	303	600221.44	1160079.51	3
241	600270.81	1160131.81	6	304	600221.58	1160080.67	3
242	600266.37	1160126.92	3	305	600221.10	1160080.51	3
243	600266.79	1160126.64	3	306	600257.98	1160100.00	6
244	600265.57	1160125.57	3				
245	600265.97	1160125.27	3				
246	600264.18	1160123.93	3				
247	600264.48	1160123.51	3				
248	600263.53	1160123.65	3				
249	600263.87	1160123.25	3				
250	600257.61	1160114.78	3				
251	600258.03	1160114.52	3				
252	600257.05	1160112.69	6				
253	600256.63	1160112.97	6				
254	600255.98	1160113.38	6				
255	600255.89	1160111.10	6				
256	600257.06	1160111.11	6				
257	600256.73	1160110.70	6				
258	600257.61	1160110.27	3				
259	600257.25	1160109.91	3				
260	600263.25	1160106.53	3				
261	600263.01	1160106.09	3				
262	600262.40	1160106.42	3				
263	600262.01	1160106.74	3				
264	600258.56	1160101.80	3				
265	600259.00	1160101.56	3				
266	600258.17	1160100.85	3				
267	600258.67	1160100.75	3				
268	600258.53	1160100.07	3				
269	600258.64	1160099.55	6				
270	600259.54	1160098.93	6				
271	600257.14	1160100.58	6				
272	600257.33	1160099.70	3				
273	600259.72	1160098.11	3				
274	600258.04	1160096.49	3				
275	600260.28	1160095.63	3				
276	600255.01	1160094.06	3				
277	600256.21	1160092.46	3				
278	600252.94	1160092.69	3				
279	600254.10	1160091.07	3				
280	600248.11	1160088.95	3				
281	600249.17	1160087.25	3				
282	600245.55	1160087.70	3				
283	600246.21	1160085.80	3				

Přehled kladů mapových listů

k.ú. Stránice (610330)

GP 885-24/2020









1413/5

1637/4

1413/17

1413/16

1637/1

1413/14

1413/9

1413/15

1408/6

1413/7

Q
1408/1

1413/17

1373/7

Q
1413/8

1373/6

1413/13

Q
1408/2

1373/1

1408/3

1365/2

1408/4

1373/5

1408/2

Q
1366/1

1258

1373/8

3

1366/2

1371/11

1371/10

1405/2



193
192
(0.50)
19.28
19.76

182
181
(0.23)
17.88
(28.92)
0.47
180
173
(0.50)
178
17
(0.27)

1408/4

1406/2

1405/2

Q
1405/1

1404/3

1641
1642
1643

V.
1371/7

1644/1
1644/2

1645

1646

1647

1648

1649/1
1649/2

1650

1651

1652

1653

1654

1655

1656

1657

1658

1659/1
1659/2

1660

1661

1662

1663

1371/10

V.
1371/14

1638/1
1638/2

Q
1371/13

Q
1371/17

1690

1689

1688

1687

Q
1371/16

1639

Q
1371/12

Q
1371/8

1371/5

1371/21

1373/8

V.
1371/4

4

1371/6

1371/20

176
175

(5.84)
(5.98)

173
174
172
171
(0.25)
(0.57)
(0.27)

170

(10.42)
(11.28)

(0.23)
168
(0.50)
159
157
156
155
(0.19)

(2.42)
(2.46)

165
164
163

(0.67)
159
158
157
156
(0.54)
(0.68)

(5.61)
(5.98)

157
156

1394/2



1390
5
1389/1

1394/2
1394/1

1393/2

1393/1

1388/3

1388/4

1388/2

1388/1

1387/1

1371/4

1371/3

1371/2

1377/1

1377/3

1374/5

1371/2

1664

1665

1666

1667

1668

1669

1670

1671

1672

1640

(12.7)

(12.44)

(0.75)

154

152

153

(0.75)

151

(11.02)

(11.25)

150

149

(9.4)

(9.63)

(0.50)

148

145

146

(0.50)

147

(0.50)

144

(4.2)

(4.47)

(0.50)

4-2144

143

(0.75)

4-2145

142

(4.12)

(0.50)

4-2143

(0.50)

(13.44)

(9.35)

140

139

(6.27)

(6.26)

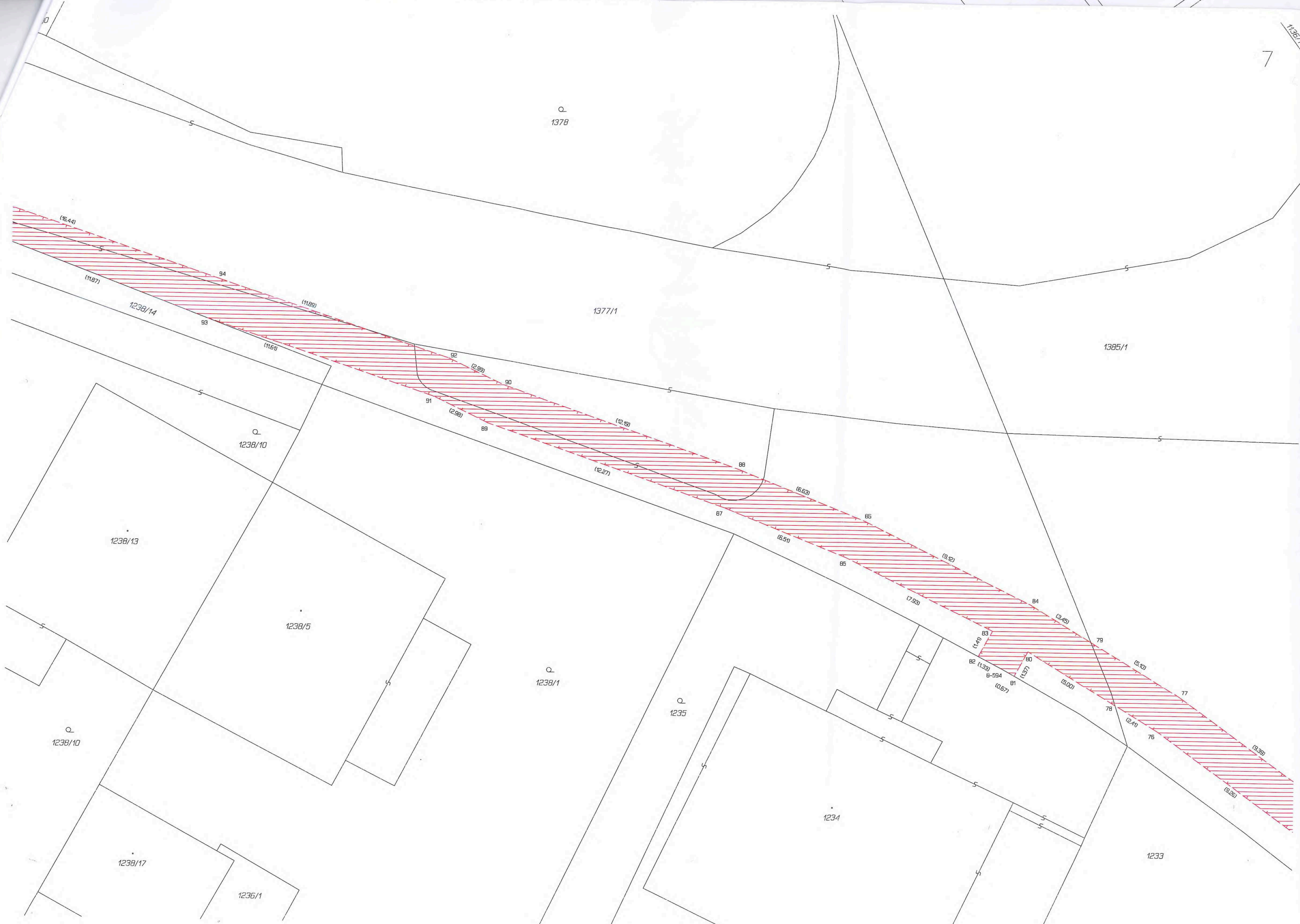
138

137

(12.31)

(11.94)





Q
1378

1377/1

1385/1

Q
1238/10

1238/13

1238/5

Q
1238/1

Q
1235

1234

1233

Q
1238/10

1238/17

1236/1

(16.44)

(11.87)

1238/14

94

(11.89)

93

(11.61)

92

(2.99)

90

(12.19)

91

(2.98)

88

(12.27)

87

(6.63)

86

(6.51)

85

(7.93)

84

(3.45)

83

(1.40)

79

(5.10)

B2

(1.33)

B-594

(0.67)

80

(4.37)

B1

(5.00)

77

(2.41)

78

(5.10)

76

(9.38)

(9.26)



1385/1

1136/1

1214

1196

1196

1197

1233

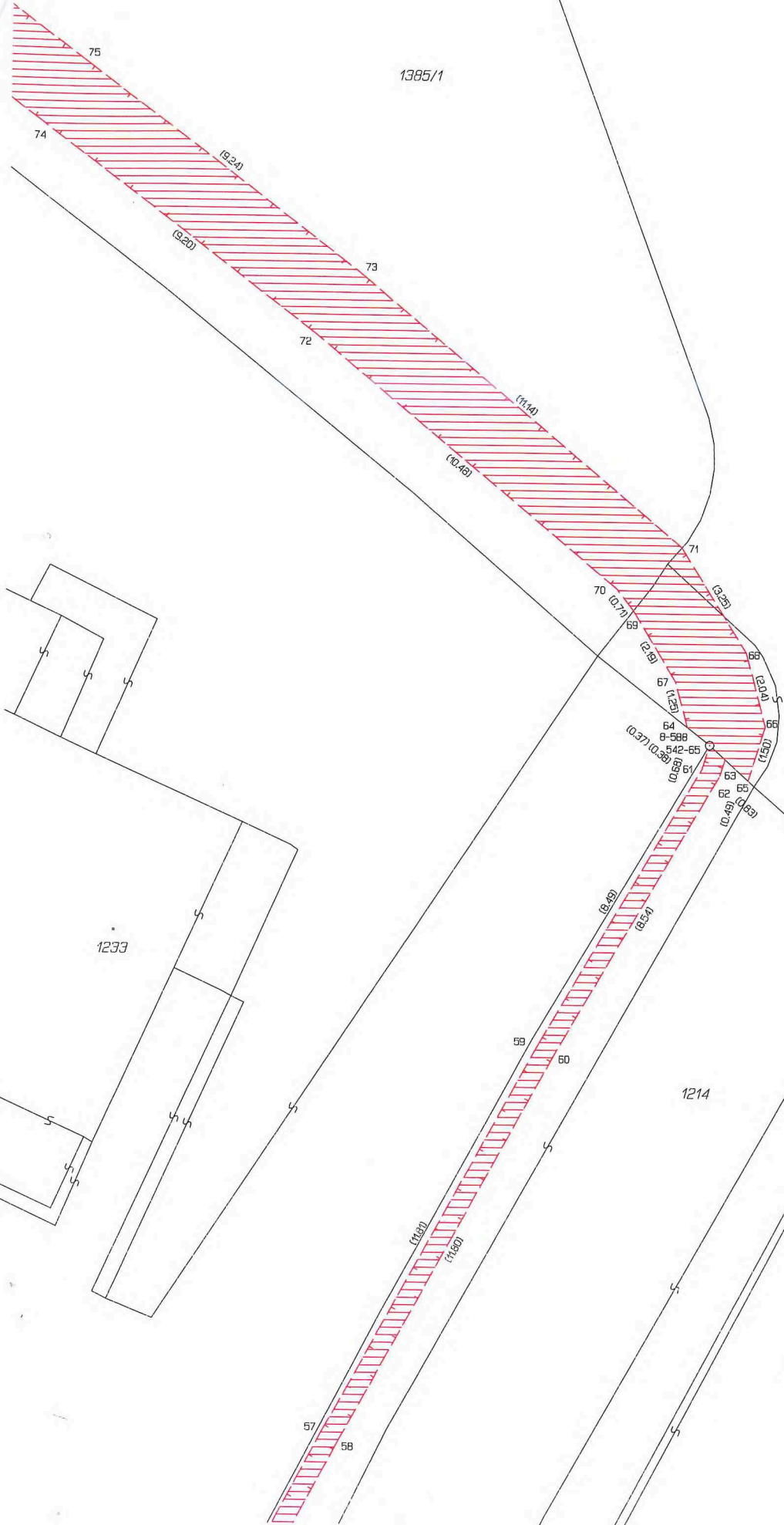
927

928

929

930

930







Q
1225

Q
1222

Q
1220/4

1220/2

Q
1220/3

1221

1231

Q
1230

10

Q
1200/1

Q
1202

1203

1218/2

Q
1220/1

1214

Q
1202

Q
1218/1

1219

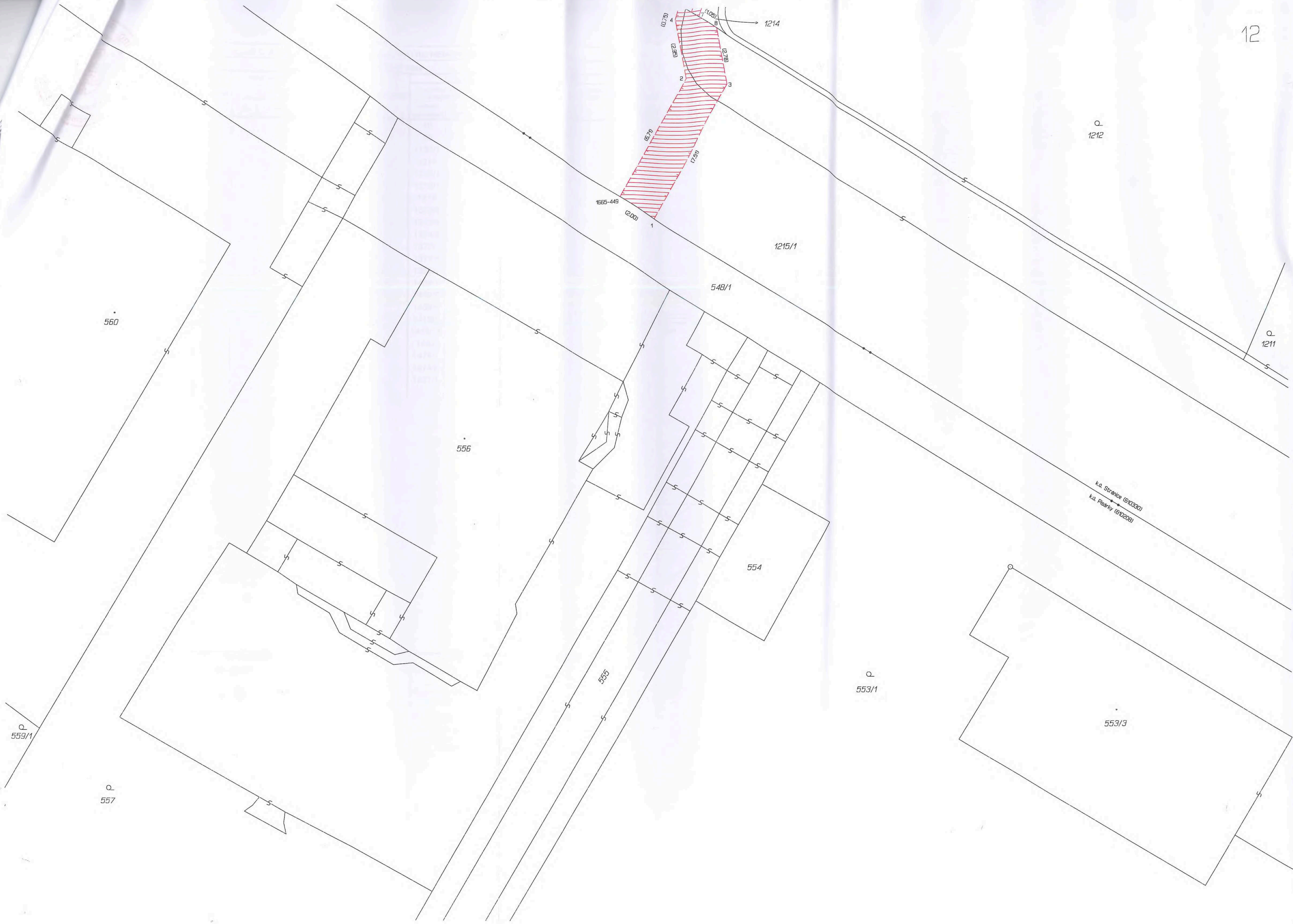
Q
1218/1

Q
1205

1206

1208





Q
1212

Q
1211

k.o. Stranice (610330)
k.o. Pisarky (610208)

Q
553/1

553/3

560

556

554

555

Q
559/1

Q
557

1215/1

548/1

1214

1665-449
(2.00)