

Předávacího protokolu stodoly

k Dodatek č. 1 D112/2023/MG Smlouvy o spolupráci č. S488/2021/MG

Moravská galerie v Brně

Sídlem Husova 535/18, 662 26 Brno

IČ: 00094871

DIČ: CZ00094871

Zastoupena Mgr. Janem Pressem, ředitelem

na straně jedné a dále v textu jen jako „MG“

a

Město Brtnice

Sídlem: 58832 Brtnice, nám. Svobody 379

IČ: 00285668

DIČ: CZ00285668

Zastoupená panem Janem Příbylem, starostou

na straně druhé a dále také jen jako „Brtnice“

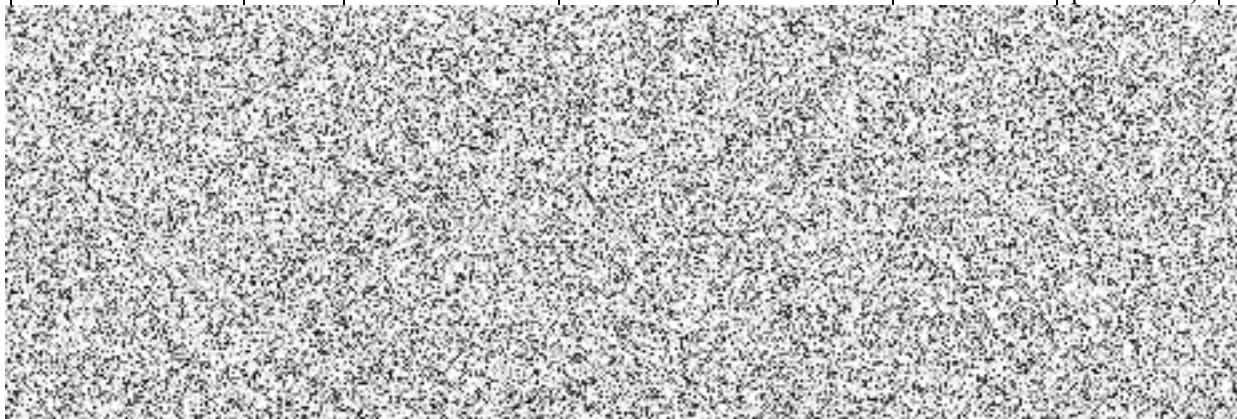
společně také jen jako „smluvní strany“ a jednotlivě „smluvní strana“

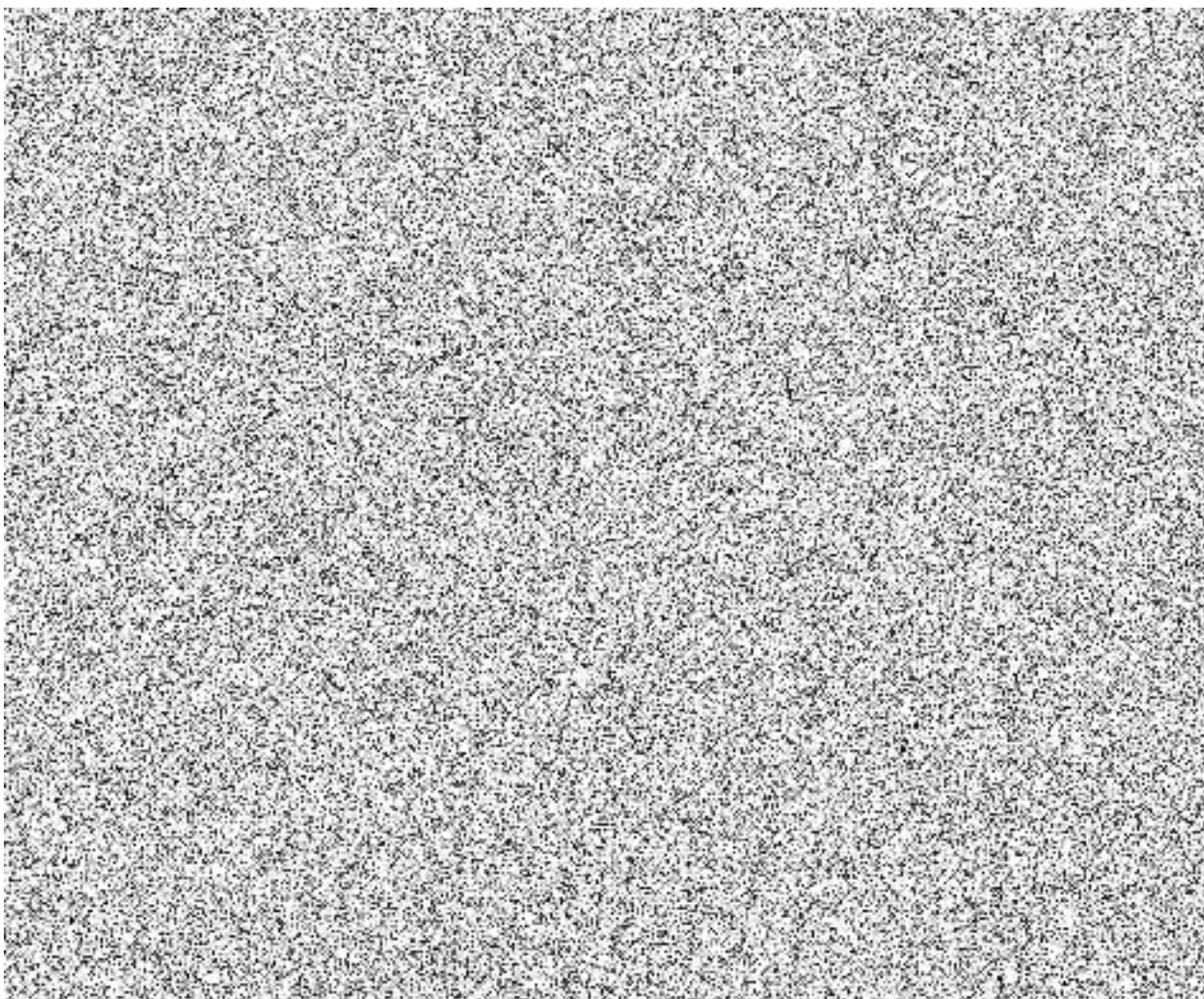
Stav elektroměru stodoly včetně sociálního zázemí ve dvoře Muzea Josefa Hoffmanna, nám. Svobody 263, 588 32 Brtnice

	předání	vrácení
Stav elektroměru		

Soupis a stav

Specifikace předmětu	Počet kusů	V majetku	Předání (zašknout, pokud byl předán)	Popis stavu při převzetí (uvést případné poškození)	Vrácení (zašknout, pokud byl předán)	Popis stavu při vrácení (uvést případné poškození)
----------------------	------------	-----------	--------------------------------------	---	--------------------------------------	--





Stav stodoly včetně sociálního zázemí – soupis závad:

Stav	Při předání	Při vrácení
v pořádku		
zjištěné závady		

PŘEDÁNÍ:

V Brtnici dne:

Za Město Brtnice předal/a:

Za Moravskou galerii v Brně převzal/a:

jméno:
podpis:

jméno:
podpis:

VRÁCENÍ:

Příloha č. 3 - Vzor předávacího protokolu stodoly

V Brtnici dne:

Za Město Brtnice předal/a:

jméno:
podpis:

Za Moravskou galerii v Brně převzal/a:

jméno:
podpis: