



CENOVÁ NABÍDKA

Předmět: INTERPRETACE REGIONÁLNÍCH ZLOMŮ

Základní údaje k nabídce (krycí list):

Ústav geoniky AV ČR, v. v. i.

Sídlo: Ostrava-Poruba, Studentská 1768, PSČ 708 00

Právní forma: veřejná výzkumná instituce vedená v rejstříku veřejných výzkumných institucí Ministerstva školství, mládeže a tělovýchovy pod spis. zn. 17113/2006–34/ÚGN

Zastoupen:

IČ: 68145535

DIČ: CZ68145535

Osoby oprávněné jednat ve věcech technických:

Osoby oprávněné jednat ve věcech smluvních:

Bankovní spojení: ČNB Ostrava, číslo účtu 10427761/0710

Telefon: 596 979 111

Fax: 596 919 452

E-mail: podatelna@ugn.cas.cz

Odběratel: ÚJV Řež, a.s.

se sídlem: Hlavní 130, Řež, 250 68 Husinec

registrace: OR vedený Městským soudem v Praze, oddíl B, vložka 1833

korespondenční adresa: Divize ENERGOPROJEKT PRAHA,
Na Žertvách 2247/29, 180 00 Praha 8

Tel.: ++420 596 979 111

E-mail: podatelna@ugn.cas.cz

ID schránky: hftndsc

Ústav geoniky AV ČR, v. v. i. – právnická osoba, jejímž zřizovatelem je Akademie věd České republiky – organizační složka státu, je registrována v rejstříku veřejných výzkumných institucí vedeném MŠMT Praha, spis. zn. 17113/2006-34/ÚGN.

IČ: 68145535

DIČ: CZ68145535

<http://www.ugn.cas.cz>

Bankovní spojení:

Česká národní banka Ostrava

číslo účtu: 10427761/0710

**osoby oprávněné k
podpisu smlouvy:**



**osoby oprávněné
jednat ve věcech obchodních:**



**osoby oprávněné jednat
ve věcech technických:**



bankovní spojení:

Komerční banka, a. s., Praha 9

číslo účtu:

1137201/0100

IČ:

46356088

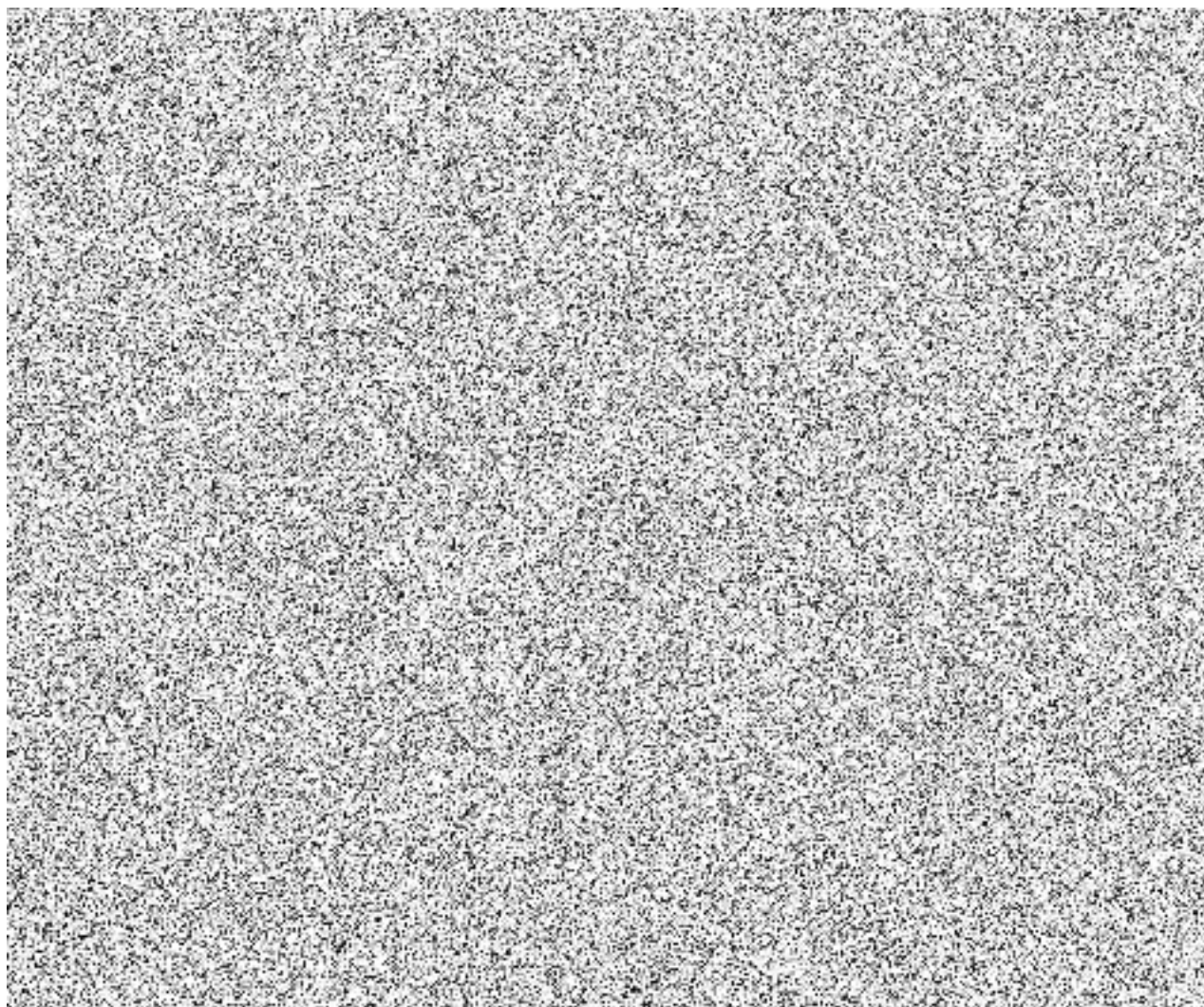
DIČ:

CZ 46356088

email:



Řešená problematika:



Interpretace regionálních zlomů bude provedena na základě znalostí a zkušeností s napětovými a deformačními projevy při vedení důlních děl (vedení přípravných chodeb a dobývání). Odborné posouzení bude zohledňovat strukturně-tektonický vývoj a dnešní tektonické poměry pánve, které jsou podmíněny celkovým deformačním vývojem variského orogénu v moravskoslezské oblasti. Interpretace bude také zohledňovat specifika komplexního tektonického vývoje hornoslezské pánve vyplývající z její pozice v předpolí alpínského tektogenu Západních Karpat. Bude zaměřeno především na možné povrchové vlivy, které by mohly ovlivnit stabilitu povrchu v oblasti EDĚ. Součástí práce bude i souhrn dostupných pramenů a podkladů pro geologické posouzení podloží v zájmové oblasti EDĚ.

Cena celkem bez DPH: 115 000 Kč

Zodp. osoba: 

email: 

tel.: 

Nezbytná součinnost odběratele:

Pro realizaci prací je nezbytná součinnost odběratele zejména v případě konzultací na další návazné práce.

Předpokládaný termín realizace:

2 měsíce od podepsání smlouvy

Zpracoval: 



Schválil: 



V Ostravě-Porubě 26.1. 2023