

## Dodatek č.11 k nájemní smlouvě na nájem nebytových prostor ze dne 6.1.2014


### Smluvní strany:

Švehlova střední škola polytechnická Prostějov, příspěvková organizace  
se sídlem nám. Spojenců 17, 796 01 Prostějov

IČ: 00566896

DIČ: CZ00566896

zastoupená ředitelem Ing. Radomilem Polesem

bankovní spojení: 

na straně jedné jako pronajímatel

a

Pedagogicko-psychologická poradna a Speciálně pedagogické centrum


Olomouckého kraje

U Sportovní haly 544/1a

772 00 Olomouc

IČ: 60338911

zastoupená ředitelem Mgr. Františkem Štefkem

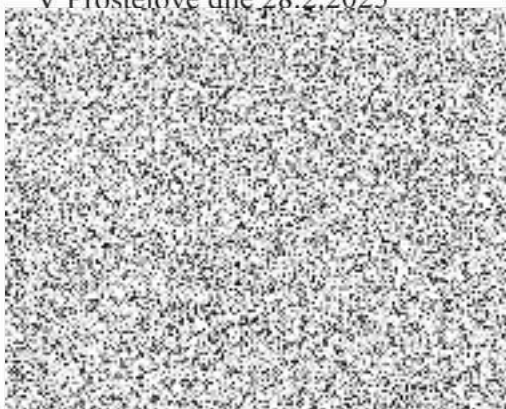
bankovní spojení: 

na straně druhé jako nájemce

Dodatek ke smlouvě ze dne 6.1.2014 - bod IV. Nájemné a služby spojené s užíváním nebytových prostor se mění od 1.3.2023:

V odstavci 1 položka Komunální služby zahrnuje svoz odpadu a tříděného odpadu

V Prostějově dne 28.2.2023



V Prostějově dne 28.2.2023

