



Identifikátor VZ: N006/21/V00006813

Počet listů: 3

Příloha: 1/8

**DODATEK č. 1**

ke Smlouvě o dílo k provedení stavebního díla – „**OOP MLADÁ BOLESLAV - REKONSTRUKCE HYGIENICKÝCH ZAŘÍZENÍ – realizace**“ v místě plnění – Krajské ředitelství policie Středočeského kraje, OOP Mladá Boleslav TRIO, Jana Palacha 1298, 293 01 Mladá Boleslav vedené u objednatele pod č. j. KRPS-132564-47/ČJ-2020-0100MN-VZ, uzavřené dne 28.5.2021 v souladu s § 2586 a násl. zákona č. 89/2012 Sb., občanský zákoník, v platném znění (dále jen „**občanský zákoník**“ a „**smlouva**“).

**ČI. I****Smluvní strany****F1 facility CZ s.r.o.**

Zastoupená:   
Sídlo: 17. listopadu 119, 284 01 Kutná Hora  
IČ: 04462319  
DIČ: CZ04462319  
Bankovní spojení: Československá obchodní banka, a.s.  
Číslo účtu:   
Telefon:   
e-mail: 

Zapsána v obchodním rejstříku vedeným Městským soudem v Praze oddíl C, vložka 247381 (dále jen „**zhotovitel**“)

**a****Česká republika – Krajské ředitelství policie Středočeského kraje**

Zastoupená: Ing. Petrem Dostálem, náměstkem ředitele krajského ředitelství pro ekonomiku  
Sídlo: Na Baních 1535, 156 00 Praha 5 - Zbraslav  
IČ: 75151481  
DIČ: CZ75151481  
Bankovní spojení: ČNB Praha  
Číslo účtu: 507432881/0710  
Telefon:   
e-mail:   
Datová schránka: 2dtai5u

(dále jen „**objednatel**“)(dále také jen „**smluvní strany**“)

## Čl. II

### Předmět dodatku

1. V souladu s Čl. XVI odst. 3 smlouvy byl níže uvedeného dne, měsíce a roku uzavřen mezi smluvními stranami Dodatek č. 1, kterým se doplňuje Čl. V smlouvy – Cena díla a Čl. III smlouvy – Doba a místo plnění.
2. Předmětem Dodatku č. 1 je vypořádání navýšení celkové ceny díla uvedené v Čl. V smlouvy o částku **150.315,00 Kč bez DPH**  
(slovy stopadesát tisíc třístapnáct korun českých),  
tj. o částku **181.882,00 Kč včetně DPH**  
(slovy stoosmdesát jedentřicet osm set osmdesát dvě koruny české),  
ke kterému došlo na základě vzájemně odsouhlaseného Změnového listu č. 1 a jeho přílohy – Cenové nabídky, který tvoří Přílohu č. 1, která je nedílnou součástí Dodatku č. 1.
2. Ke zvýšení ceny za dílo dochází v návaznosti na dílčí změny v předmětu plnění, jež jsou věcně, cenově a časově upraveny a zdůvodněny Změnovým listem č. 1 a v jeho příloze – Cenové nabídce, vyhotoveným v souladu s čl. VIII smlouvy. Předmětný Změnový list s přílohou, vztahující se ke změně ceny za dílo jsou nedílnou součástí tohoto Dodatku č. 1.
3. Předmětem Dodatku č. 1 je dále doplnění Čl. III Doba a místo plnění, odst. 3 smlouvy tak, že termín lhůty k dokončení a předání díla se **prodlužuje o 1 měsíc**.

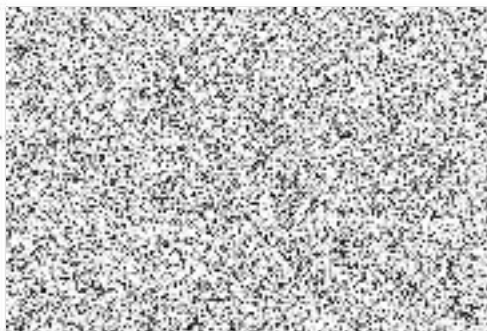
## Čl. III

### Závěrečná ustanovení

1. Ostatní ujednání smlouvy, jejíž platnost tímto dodatkem smluvní strany potvrzují, zůstávají beze změn.
2. Dodatek č. 1 nabývá platnosti dnem jeho uzavření, tj. dnem jeho podpisu zástupci smluvních stran a účinnosti dnem jeho zveřejnění v registru smluv dle zákona č. 340/2015 Sb., o registru smluv.
3. Tento Dodatek č. 1 je vyhotoven ve 3 stejnopisech, z nichž 1 obdrží zhotovitel a 2 objednatel.
4. Nedílnou součástí tohoto Dodatku č. 1 je níže uvedená příloha:  
  
Příloha č. 1 – Změnový list č. 1 s přílohou – Cenová nabídka, sestávající z 8 stran textu.

Za zhotovitele:

V Kutné Hoře dne 6.12.2021



**F1 facility CZ s.r.o.**

17. listopadu 119  
284 01 Kutná Hora ©  
IČO: 04462319 DIČ: CZ04462319

Za objednatele:

V Praze dne 6.12.2021



Ing. Petr Dostál  
náměstek ředitele krajského ředitelství  
pro ekonomiku



Č.j. KRPS- 132564-60/ČJ-2020-0100MN-VZ

JID: PCR01ETRpo139339502

## Změnový list pro nezbytné změny stavby v průběhu realizace

Změnový list číslo	1.
Identifikace akce:	
Název akce	OOP MLADÁ BOLESLAV REKONSTRUKCE HYGIENICKÝCH ZAŘÍZENÍ realizace
Číslo akce EDS/SMVS <sup>1)</sup>	
Objednatel:	Krajské ředitelství policie Středočeského kraje, Na Baních 1535, 156 00 Praha 5 – Zbraslav, IČ 75151481
Zhotovitel:	F1 facility CZ, s.r.o., Kunderatka 1944/17b, 180 00 Praha 8, IČ 044 62 319
Projektant:	ROIN stavebně obchodní společnost, spol. s r.o., Dukelská 1446, 293 01 Mladá Boleslav, IČ: 185 72 154
Předmět změnového listu: Změny nutné pro dokončení díla	
Část díla dotčená změnovým listem:	
<p>Vícepráce – Výměna kuchyňských linek a příprava vodovodní přípojky na odpadu pro myčku</p> <p>Méněpráce – vodovodní větve G, H, K a B – položky označené *MP – montáže korpusů, montáž pracovní desky, příplatky k montáži za výřez otvoru a usazení dřezu. Dodávka a montáž sprchy a 1x umyvadla, části obkladů v 1.PP místnost 016.</p>	
Popis změny, popis technického řešení:	
<p>Po demontáži stávajících linek bylo, z důvodu technického stavu, rozhodnuto o jejich výměně. Dle požadavku uživatele bude provedena příprava pro budoucí myčku. V místnosti 016, vodovodní větve G v 1.PP se nedodávají dle SOD sprchový kout a 1x umyvadlo. Dále se v této místnosti nebudou dodávat nové obklady a místo nich se stěna natáhne do lepidla, perlinky, štku a vymaluje se.</p> <p>Místnost 123 v 1.NP (kužárna) bude provedena oprav omítek aplikací lepidla, perlinky, štku a následného vymalování. Dále se provede výměna zavěšeného podhledu s minerálními deskami za nové, nové osvětlení. Bude proveden nátěr otopných těles a olemování podlahové krytiny novou obvodovou lemovkou.</p>	
Původní řešení dle smluvní (tendrové) dokumentace:	
Projektová dokumentace řešila demontáže a zpětné montáže.	
Nové řešení:	
<p>Výměna kuchyňských linek a příprava vodovodní přípojky vody kanalizace pro budoucí myčku.</p> <p>Místnost 123 v 1.NP (kužárna) bude provedena oprav omítek aplikací lepidla, perlinky, štku a následného vymalování. Dále se provede výměna zavěšeného podhledu s minerálními deskami za nové, nové osvětlení. Bude proveden nátěr otopných těles a olemování podlahové krytiny novou obvodovou lemovkou.</p>	
Zdůvodnění změny:	
<p>Technický stav kuchyňských linek a příprava pro myčku.</p> <p>Vytvoření zázemí pro společnou odpočinkovou místnost v místnosti 123 v 1.NP</p>	
Vliv změny na výkresovou dokumentaci: bude dopsáno do PD	
Záznam o změně ve stavebním deníku a zápisech z kontrolních dnů:	

Předpokládaný vliv na termín, kvalitu, cenu díla: ANO		
Vliv na termín: žádný		
Vliv na kvalitu díla: žádný		
Vliv na cenu:		
Připočty k ceně díla bez DPH:	193 002,-	
Odpočty z ceny díla bez DPH:	42 687,-	
Celkový vliv na změnu ceny díla bez DPH:	150 315,-	
DPH:	31 566,-	
Celkový vliv na změnu ceny díla včetně DPH:	181 882,-	
Za zhotovitele:	Za projektanta:	Za technický dozor stavby:
Datum: 29. 11. 2021	Datum:	Datum: 11. 12. 2021
Úplnost změnového listu za účastníka programu kontrolována:		
Datum:		

\*) EDS/SMVS se rozumí: moduly Informačního systému programového financování.



## CENOVÁ NABÍDKA

---

### ZAKÁZKA

Číslo: N2021-204  
Zakázka: 2021-204 OOP Mladá Boleslav - výměna kuchyněk  
Komentář:

---

### FIRMY

Zhotovitel: F1 facility CZ s. r. o.

---

### REALIZAČNÍ TÝM

Rozpočtář: 

---

### ROZPOČET

Celkem (bez DPH):	150 315 Kč
DPH:	31 566 Kč
Celkem včetně DPH:	181 882 Kč

---

## 2021-204 OOP Mladá Boleslav - výměna kuchyněk - Nabídka

Popis	Cena
OOP: TRIO Jana Palacha 1298.Mladá Boleslav	73 606
<i>OBJ05: Vodovodní větev G</i>	- 20 708
7631: Místnost 016	- 20 708
<i>OBJ06: Vodovodní větev 'H'</i>	97 095
763: Kuřárna místnost 123	98 049
766: Konstrukce truhlářské	- 954
<i>OBJ08: Vodovodní větev 'K'</i>	- 954
766: Konstrukce truhlářské	- 954
<i>OBJ10: Vodovodní větev 'B'</i>	- 1 828
766: Konstrukce truhlářské	- 1 828
<b>S: Stavba</b>	<b>76 709</b>
<b>SO 01: Stavební objekt 01</b>	<b>76 709</b>
099: Přesun hmot HSV	3 958
721: Vnitřní kanalizace	3 460
722: Vnitřní vodovod	4 320
766: Konstrukce truhlářské	61 319
V06: Územní vlivy	3 653
<b>Celkem (bez DPH)</b>	<b>150 315</b>
<b>DPH</b>	<b>31 566</b>
DPH 21 % ze základny: 150 315	31 566
<b>Celkem (včetně DPH)</b>	<b>181 882</b>



## 2021-204 OOP Mladá Boleslav - výměna kuchyněk - Nabídka

Poř.	Typ	Kód	Popis	MJ	Výměra	Jedn. Cena	Cena
<b>Stavba</b>			<b>OOP: TRIO Jana Palacha 1298, Mladá Boleslav</b>				<b>73 606</b>
<b>Objekt</b>			<b>OBJ05: Vodovodní větev G</b>				<b>- 20 708</b>
<b>Oddíl</b>			<b>7631: Místnost 016</b>				<b>- 20 708</b>
1	SP	612325101	*VP Vápenocementová hrubá omítka rýh ve stěnách šířky do 150 mm	m2	17,460	608,38	10 622
6	SP	612142001	*VP Potažení vnitřních stěn sklovláknitým pleťvem vtačeným do tenkovrstvé hmoty	m2	17,460	206,34	3 603
8	SP	612321121	*VP Vápenocementová omítka hladká jednovrstvá vnitřních stěn nanášená ručně	m2	17,460	185,34	3 236
59	SP	725211616	*MP Umyvadlo keramické bílé šířky 550 mm s krytem na sifon připevněné na stěnu šrouby	soubor	- 1,000	5 000,03	- 5 000
80	SP	725822613	*MP Baterie umyvadlová stojánková páková s výpusť	soubor	- 1,000	3 185,51	- 3 186
61	SP	725861101	*MP Zápachová uzávěrka pro umyvadla DN 32	kus	- 1,000	323,50	- 323
62	SP	725841333	*MP Baterie sprchová podomítková s přepínačem a pevnou sprchou	soubor	- 1,000	6 051,69	- 6 052
63	SP	725241513	*MP Vanička sprchová keramická čtvercová 900x900 mm	soubor	- 1,000	7 465,33	- 7 465
64	SP	725244103	*MP Dveře sprchové rámové se skleněnou výplní tl. 5 mm otvíravé jednokřídlové do niky na vaničku šířky 900 mm	soubor	- 1,000	8 180,36	- 8 180
65	SP	725291511	*MP Doplnky zařízení koupelen a záchodů plastové dávkovač tekutého mýdla na 350 ml	soubor	- 1,000	914,11	- 914
89	SP	781474111	*MP Montáž obkladů vnitřních keramických hladkých do 9 ks/m2 lepených flexibilním lepidlem	m2	- 9,000	424,15	- 3 817
90	H	59761026	*MP obklad keramický hladký do 12ks/m2	m2	- 9,000	445,90	- 4 013
107	SP	784111001	*VP Oprášení (ometení ) podkladu v místnostech výšky do 3,80 m	m2	11,640	3,43	40
112	SP	784171001	*VP Olepování vnitřních ploch páskou v místnostech výšky do 3,80 m	m	15,000	6,58	99
113	H	58124850	*VP fólie s papírovou páskou pro malířské potřeby 210mmx20m	m	15,000	8,79	132
116	SP	784181101	*VP Základní akrylátová jednonásobná penetrace podkladu v místnostech výšky do 3,80 m	m2	11,640	12,10	141
117	SP	784221101	*VP Dvojnásobné bílé malby ze směsi za sucha dobře oleruvzdorných v místnostech do 3,80 m	m2	11,640	31,87	371
<b>Objekt</b>			<b>OBJ06: Vodovodní větev 'H'</b>				<b>97 095</b>
<b>Oddíl</b>			<b>763: Kuchárna místnost 123</b>				<b>98 049</b>
1	SP	784111001	*VP Oprášení (ometení ) podkladu v místnostech výšky do 3,80 m	m2	13,887	3,43	48
2	SP	612131111	*VP Polymercementový spojovací můstek vnitřních stěn nanášený ručně	m2	63,000	153,23	9 653
3	SP	612311131	*VP Potažení vnitřních stěn vápenným štukem tloušťky do 3 mm	m2	63,000	95,56	6 021
4	SP	612341131	*VP Potažení vnitřních stěn sádrovým štukem tloušťky do 3 mm	m2	63,000	219,76	13 845
5	SP	784171001	*VP Olepování vnitřních ploch páskou v místnostech výšky do 3,80 m	m	50,000	6,58	329
6	H	58124838	*VP páska maskovačí krepová pro malířské potřeby š 50mm	m	50,000	1,56	78
7	H	58124850	*VP fólie s papírovou páskou pro malířské potřeby 210mmx20m	m	30,000	8,79	264
8	SP	784171111	*VP Zakrytí vnitřních ploch stěn v místnostech výšky do 3,80 m	m2	25,000	4,58	114
9	H	58124844	*VP fólie pro malířské potřeby zakrývací tl 25μ 4x5m	m2	25,000	5,42	136
10	SP	784181101	*VP Základní akrylátová jednonásobná penetrace podkladu v místnostech výšky do 3,80 m	m2	13,877	12,10	168
11	SP	784221101	*VP Dvojnásobné bílé malby ze směsi za sucha dobře oleruvzdorných v místnostech do 3,80 m	m2	63,000	31,87	2 008
12	SP	763431801	*VP Demontáž minerálního podhledu zavěšeného na viditelném roštu	m2	28,700	228,73	6 565
13	SP	763431001	*VP Montáž minerálního podhledu s vyjímatelnými panely vel. do 0,36 m2 na zavěšený viditelný rošt	m2	28,700	720,81	20 687
14	H	59036513	*VP deska podhledová minerální rovná bílá jemná hladká 15x600x600mm	m2	30,135	301,60	9 089



Poř.	Typ	Kód	Popis	MJ	Výměra	Jedn. Cena	Cena
15	SP	741372101	*VP Montáž svítidlo LED interiérové vestavné podhledové bodové se zapojením vodičů	kus	3,000	317,44	952
16	H	34825005	*VP Svítidlo interiérové přisazené obdélníkové/čtvercové přes 0,09 do 0,36m <sup>2</sup> 1500-1900lm	kus	3,000	1 629,60	4 889
17	SP	741122016	*VP Montáž kabel Cu bez ukončení plný kulatý 3x2,5 až 6 mm <sup>2</sup> (např. CYKY) - k myčce	m	50,000	74,79	3 740
18	H	34111036	*VP kabel instalační jádro Cu plně izolace PVC plášť PVC 450/750V (CYKY) 3x2,5mm <sup>2</sup>	m	50,000	30,20	1 510
19	SP	741313003	*VP Montáž zásuvka (polo)zapuštěná bezšroubové připojení 2x(2P+PF) dvojnásobná se zapojením vodičů	kus	3,000	278,30	835
20	H	34555201	*VP zásuvka zápusťná dvojnásobná chráněná, šroubové svorky	kus	3,000	195,00	585
21	SP	741311803	*VP Demontáž spínačů nástěnných normálních do 10 A bezšroubových bez zachování funkčnosti do 2 svorek	kus	1,000	173,94	174
22	SP	741310201	*VP Montáž vypínač (polo)zapuštěný šroubové připojení 1-jednopólový se zapojením vodičů	kus	1,000	217,43	217
23	H	34539000	*VP přístroj spínače jednopólového, řazení 1, 1So šroubové svorky	kus	1,000	182,00	182
32	SP	721173723	*VP Potrubí kanalizační z PE přípojovací DN 50	m	1,000	266,79	267
39	SP	722176113	*VP Montáž potrubí plastové spojované svary polyuzně do D 25 mm	m	1,000	128,98	129
41	H	28615100	*VP trubka tlaková PPR řada PN 10 20x2,2x4000mm	m	1,000	34,84	35
43	SP	722181221	*VP Ochrana vodovodního potrubí přilepenými termoisolačními trubkami z PE tl do 9 mm DN do 22 mm	m	1,000	48,40	48
45	SP	722220112	*VP Nástěnka pro výtokový vcníl G 3/4" s jedním závitem	kus	1,000	248,44	248
47	SP	722220221	*VP T-kus PPR PN 20 D 20 x G 1/2" x D 20 s kovovým vnitřním závitem	kus	1,000	118,43	118
49	SP	722240122	*VP Kohout kulový plastový PPR DN 20	kus	1,000	238,21	238
51	SP	722290215	*VP Zkouška těsnosti vodovodního potrubí hrdlového nebo přírubového do DN 100	m	1,000	97,86	98
52	SP	721226512	*VP Zápachová uzávěrka podomítková pro pračku a myčku DN 50	kus	1,000	627,92	628
53	SP	776421111	*VP Montáž obvodových lišt lepením	m	35,000	85,79	3 003
54	H	28411004	*VP lišta soklová PVC samolepící 30x30mm	m	35,000	36,66	1 283
55	SP	735111810	*VP Demontáž otopného tělesa litinového článkového 2x těleso. Demontáž z důvodu opravy stěn a nátěru těles. Demontáž systémem zamrazení potrubí.	kus	2,000	1 461,10	2 922
56	SP	735119140	*VP Montáž otopného tělesa litinového článkového	kus	2,000	693,92	1 388
57	SP	783617117	*VP Krycí dvojnásobný syntetický nátěr článkových otopných těles	kus	2,000	443,45	887
58	SP	998741202	*VP Přesun hmot procentní v objektech v do 12 m	%	5,000	933,80	4 669

**Oddíl 766: Konstrukce truhlářské - 954**

1	SP	766811115	*MP Montáž korpusu kuchyňských skříněk spodních na nožičky šířky do 600 mm	kus	- 2,000	95,24	- 190
2	SP	766811116	*MP Montáž korpusu kuchyňských skříněk spodních na nožičky šířky do 1200 mm	kus	- 1,000	171,60	- 172
3	SP	766811151	*MP Montáž korpusu kuchyňských skříněk horních na stěnu šířky do 600 mm	kus	- 2,000	85,80	- 172
4	SP	766811152	*MP Montáž korpusu kuchyňských skříněk horních na stěnu šířky do 1200 mm	kus	- 1,000	154,44	- 154
5	SP	766811213	*MP Montáž kuchyňské pracovní desky bez výřezu délky do 4000 mm	kus	- 1,000	100,10	- 100
6	SP	766811221	*MP Příplatek k montáži kuchyňské pracovní desky za vyřezání otvoru	kus	- 1,000	71,50	- 72
7	SP	766811223	*MP Příplatek k montáži kuchyňské pracovní desky za usazení dřezu	kus	- 1,000	94,24	- 94

**Objekt OBJ08: Vodovodní větev 'K' - 954**

**Oddíl 766: Konstrukce truhlářské - 954**

1	SP	766811115	*MP Montáž korpusu kuchyňských skříněk spodních na nožičky šířky do 600 mm	kus	- 2,000	95,24	- 190
2	SP	766811116	*MP Montáž korpusu kuchyňských skříněk spodních na nožičky šířky do 1200 mm	kus	- 1,000	171,60	- 172
3	SP	766811151	*MP Montáž korpusu kuchyňských skříněk horních na stěnu šířky do 600 mm	kus	- 2,000	85,80	- 172
4	SP	766811152	*MP Montáž korpusu kuchyňských skříněk horních na stěnu šířky do 1200 mm	kus	- 1,000	154,44	- 154

Poř.	Typ	Kód	Popis	MJ	Výměra	Jedn. Cena	Cena
5	SP	766811213	*MP Montáž kuchyňské pracovní desky bez výřezu délky do 4000 mm	kus	- 1,000	100,10	- 100
6	SP	766811221	*MP Příplatek k montáži kuchyňské pracovní desky za vyřezání otvoru	kus	- 1,000	71,50	- 72
7	SP	766811223	*MP Příplatek k montáži kuchyňské pracovní desky za usazení dřezu	kus	- 1,000	94,24	- 94

**Objekt**
**OBJ10: Vodovodní větev 'B'**
**- 1 828**
**Oddíl**
**766: Konstrukce truhlářské**
**- 1 828**

1	SP	766811115	*MP Montáž korpusu kuchyňských skříněk spodních na nožičky šířky do 600 mm	kus	- 4,000	95,24	- 381
2	SP	766811116	*MP Montáž korpusu kuchyňských skříněk spodních na nožičky šířky do 1200 mm	kus	- 2,000	171,60	- 343
3	SP	766811151	*MP Montáž korpusu kuchyňských skříněk horních na stěnu šířky do 600 mm	kus	- 4,000	85,80	- 343
4	SP	766811152	*MP Montáž korpusu kuchyňských skříněk horních na stěnu šířky do 1200 mm	kus	- 2,000	154,44	- 309
5	SP	766811212	*MP Montáž kuchyňské pracovní desky bez výřezu délky do 2000 mm	kus	- 2,000	60,06	- 120
6	SP	766811221	*MP Příplatek k montáži kuchyňské pracovní desky za vyřezání otvoru	kus	- 2,000	71,50	- 143
7	SP	766811223	*MP Příplatek k montáži kuchyňské pracovní desky za usazení dřezu	kus	- 2,000	94,24	- 188

**Stavba**
**S: Stavba**
**76 709**
**Objekt**
**SO 01: Stavební objekt 01**
**76 709**
**Oddíl**
**099: Přesun hmot HSV**
**3 958**

1	SP	997013511	Odvoz sutí a vybouraných hmot z meziskládky na skládku do 1 km s naložením a se složením	t	1,120	295,74	331
2	SP	997131519	Příplatek ZKD 1 km u odvozu na skládku demontovaných konstrukcí dřevěných	km	30,000	43,23	1 297
3	SP	997013811	Příplatek za uložení na skládce (skládkovně) stavebního odpadu dřevěného kód odpadu 17 02 01	t	1,120	2 080,00	2 330

**Oddíl**
**721: Vnitřní kanalizace**
**3 460**

1	SP	721173723	Potrubí kanalizační z PE přípojovací DN 50	m	10,000	266,79	2 668
2	SP	721290111	Zkouška těsnosti potrubí kanalizace vodou do DN 125	m	10,000	14,57	146
3	SP	998721202	Přesun hmot procentní pro vnitřní kanalizace v objektech v do 12 m	%	5,000	32,95	165
4	SP	721226512	Zápachová uzávěrka podomítková pro pračku a myčku DN 50	kus	1,000	481,75	482

**Oddíl**
**722: Vnitřní vodovod**
**4 320**

1	SP	722176113	Montáž potrubí plastové spojované svary polyfuzně do D 25 mm	m	10,000	128,98	1 290
2	II	28615105	trubka tlaková PPR řada PN 10 25x2,3x4000mm	m	12,000	51,09	613
3	SP	722179191	Příplatek k rozvodu vody z plastů za malý rozsah prací na zakázce do 20 m	soubor	1,000	200,20	200
4	SP	722181221	Ochrana vodovodního potrubí přilepenými termoizolačními laticemi z PE II do 9 mm DN do 22 mm	m	10,000	48,40	484
5	SP	722220112	Nástěnka pro výtokový ventil G 3/4" s jedním závitem	kus	1,000	248,44	248
6	SP	722240123	Kohout kulový plastový PPR DN 25	kus	1,000	300,37	300
7	SP	722290215	Zkouška těsnosti vodovodního potrubí hrdlového nebo přírubového do DN 100	m	10,000	97,86	979
8	SP	998722201	Přesun hmot procentní pro vnitřní vodovod v objektech v do 6 m	%	5,000	41,15	206

**Oddíl**
**766: Konstrukce truhlářské**
**61 319**

1	SP	766811111	Montáž kuchyňských linek délky do 270cm	kus	4,000	3 478,80	13 915
2	H	X3451	Kuchyňská sestava 210 cm dub tmavý/jasan	kpl	4,000	5 899,40	23 598

Poř.	Typ	Kód	Popis	MJ	Výměra	Jedn. Cena	Cena
3	H	X3452	Kuchyňská skříňka spodní 50cm	kus	1,000	1 354,60	1 355
4	H	X3453	Kuchyňská skříňka horní 50cm	kus	1,000	967,20	967
5	H	X3458	Kuchyňská pracovní deska DUB - lamino - včetně výřezu pro dřez a krácení	kus	4,000	4 225,00	16 900
6	H	X3459	Lišta pracovní desky	kus	4,000	416,00	1 664
7	SP	998766202	Přesun hmot procentní pro kco truhlářské v objektech v přes 6 do 12 m	%	5,000	583,99	2 920
			<b>Oddíl V06: Územní vlivy</b>				<b>3 653</b>
1	ON	04	Mimoslavištní doprava	%	5,000	730,57	3 653