

D o d a t e k č. 1 č. j. KRPB-190988-34/ČJ-2022-0600VZ

ke Smlouvě o dílo

č. j. KRPB-190988-22/ČJ-2022-0600VZ

**Čl. I.
Smluvní strany**

Objednatel:

Česká republika – Krajské ředitelství policie Jihomoravského kraje

sídlo: Kounicova 24, 611 32 Brno

zastoupená:

IČO:

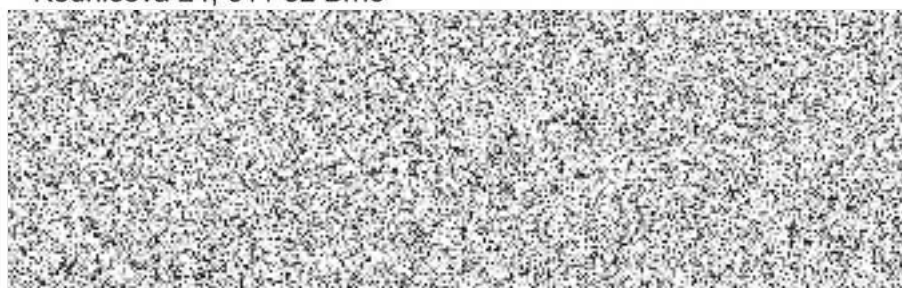
DIČ:

bankovní spojení:

číslo účtu:

kontaktní osoba:

e-mail:



na straně jedné (dále jen „objednatel“)

Zhotovitel:

Obchodní firma: **DEST Morava s.r.o.**

sídlo: 1. Máje 180, 676 02 Moravské Budějovice

zastoupená:

IČO:

DIČ:

bankovní spojení:

číslo účtu:

zapsaná v OR vedeném u KS v Brně, oddíl C, vložka 116807

kontaktní osoba:

e-mail:



na straně druhé (dále jen „zhotovitel“)

d o d a t e k č. 1 č. j. KRPB-190988-34/ČJ-2022-0600VZ

ke Smlouvě o dílo

č. j. KRPB-190988-22/ČJ-2022-0600VZ

Obě smluvní strany se dohodly v souladu s ustanovením Čl. IX. odst. 14. 2. Smlouvy o dílo, č. j. KRPB-190988-22/ČJ-2022-0600VZ, kterou uzavřely dne 9. listopadu 2022, že:

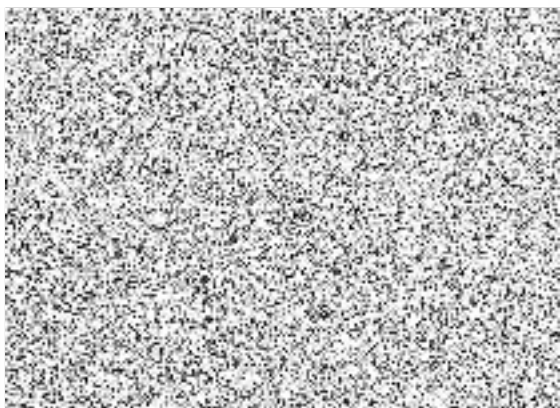
Čl. II.

V Čl. III. „**Místo a doba plnění**“ odst. 3. 1. „**Doba plnění:**“ v bodu Ukončení: do 120 dní od nabytí účinnosti smlouvy“ se mění následovně: „**Ukončení: do 30. 4. 2023**“.

Čl. III.

1. Ostatní ustanovení a ujednání vyplývající ze Smlouvy o dílo, č. j. KRPB-190988-22/ČJ-2022-0600VZ zůstávají v platnosti beze změny.
2. Tento dodatek č. 1 ke Smlouvě o dílo nabývá platnosti dnem oboustranného podpisu dodatku č. 1 oběma smluvními stranami a účinnosti uveřejněním v registru smluv, které zajistí objednatel.
3. Tento dodatek č. 1 ke Smlouvě o dílo je vyhotoven v elektronické podobě. Smluvní strana podepisující tento dodatek č. 1 jako druhá v pořadí je povinna prokazatelně doručit podepsaný dodatek druhé smluvní straně.
4. Každá ze smluvních stran prohlašuje, že tento dodatek č. 1 uzavírá svobodně a vážně, že považuje obsah dodatku č. 1 za určitý a srozumitelný a že jsou jí známy veškeré skutečnosti, jež jsou pro uzavření dodatku č. 1 rozhodující.
5. Tento dodatek č. 1 obsahuje 2 (slovy: dvě) strany textu.

Podepsáno elektronicky



Podepsáno elektronicky

