

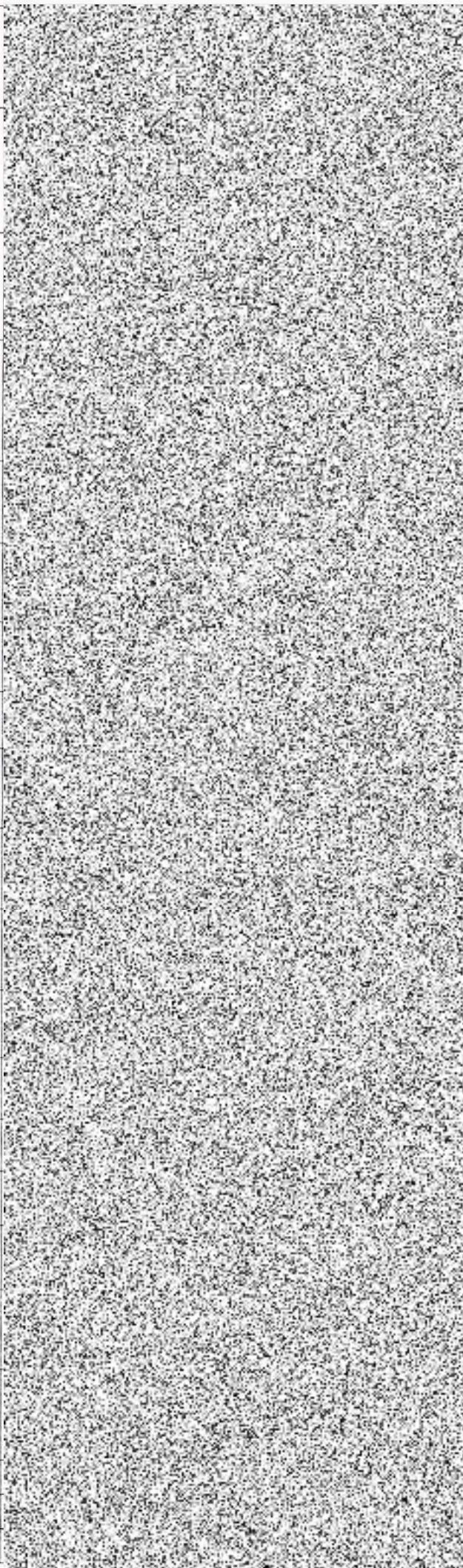
Tabulka - spotřební koš zboží
(Předpokádaný roční odběr)

Česká služba ČR
Ústředí Heřmanice
Křivá 670/35
702 02 Ostrava 13

Obchodní společnost:	STAVEBNINY GALIČÁK s.r.o.
Sídlo:	Michalské nám. 659/4, 715 00 Ostrava Michálkovice
Zastoupená:	Tomášem Galíčákem – jednatelem
IČO:	
Kontaktní osoba / tel.:	

číslo položky	Název položky	ks/bal.	Počet j/rok
1.	Lepidlo na obklady, k lepení nenasákové a keramické dlažby, cementových desek a obkladů z umělého i přírodního kamene, který není náchylný k probarvení. Lepidlo pro oblast zatížené vlhkostí, pro podlahy se zvýšeným funkčním zatížením, vhodné pro balkony a terasy. Dále na sádrovláknité desky a sádrokarton, anhydritové potěry, sádrové a betonové podklady a hydroizolační těsnicí hmoty. Pro lepení v interiéru i exteriéru. Hmotnost balení 25 kg, barva základní šedá	ks	100
2.	Flexibilní lepidlo na obklady a dlažbu, směs cementů s minerálními plnivými a modifikátory, voděodolné a mrazuvzdorné, k lepení obkladů a dlažby z keramiky, desek z betonu a kamene na stabilních i kritických podkladech, jako např. beto, cementové potěry, cementové a vápenocementové omítky, sádrokartonové desky, dřevotřískové OSB desky, schodiště, balkony a terasy. Vhodné pro použití v interiéru i exteriéru. Sypká hmotnost 1,2 kg/cm ³ , hmotnost balení 25 kg	ks	20
3.	Samonivelační hmota tl. 2-10 mm, pro všechny typy krytin, odolná bodovému zatížení, k provádění vyrovnávacích vrstev bezprostředně svázaných s podkladem. K vyrovnání podlah z betonu, cementových potěrů a anhydritu, pod podlahy z keramiky a ostatní krytiny jako např. koberce, korek, PVC apod. Pevnost v tlaku C20, pevnost v tahu za ohybu F5, smršťování -0,1%, hmotnost balení 25 kg	ks	50
4.	Lepidlo na polystyrén, jednosložkové nízkoexpanzní polyuretanové lepidlo pro lepení polystyrénu a polystyrénových desek. Balení: kovová nádoba 850 ml	ks	20
5.	Penetrační nátěr na zdivo, hloubkový penetrační nátěr pro ošetření nasávkových podkladů před lepením obkladových materiálů, nanášením povrchových vrstev a vyrovnávacích hmot v interiéru i exteriéru. Použití na všechny savé podklady, zpevňuje povrch, snižuje savost podkladu, zvyšuje přilnavost a je paropropustný. Balení: plastová nádoba 5 l	ks	30
6.	Izolační stěrka do sprchových boxů, jednosložková těsnicí hmota pod keramické obklady a dlažbu v interiéru. Hydroizolace je určena k povrchovému bežešvému utěsnění podkladů před lepením obkladů a dlažeb keramických, gresových i z kameniny na místech zatížených vlhkostí, jako jsou koupelny, kuchyně, toalety, sprchy a prádelny. Barva šedá, konzistence pasta, balení 5 kg	ks	10
7.	Izolační stěrka mrazuvzdorná, dvousložková elastická hydroizolace pro utěsnění podkladu proti vodě a vlhkosti před lepením obkladů a dlažby v interiéru i exteriéru. Balení 12,5 kg	ks	5
8.	Betonový potěr, jednosložková cementová podlahová hmota pro ruční zpracování. Je určena pro provádění vnitřních připojených pochůzných potěrů. Tvoří podkladní vrstvu pro konečnou povrchovou úpravu podlah a slouží jako vyrovnávací vrstva v suchém i vlhkém neagresivním prostředí. Balení 25 kg	ks	200
9.	Jádrová omítka, omítka pro ruční omítní všech klasických stavebních materiálů ve vnitřním i vnějším prostředí. Je vhodným podkladem pod štukové a šlechtěné omítky nebo keramický obklad. Balení 25 kg	ks	200
10.	Vnitřní štuk jemný, tradiční jemné povrchové úpravy jádrových podkladních omítek. Zrnitost 0,4 mm, balení 30 kg	ks	100

	<p>átový tmel na sádkarton, přetíratelný tmel na bázi akrylátu pro tmelení a těsnění spár a trhlín v omítkách, koutové spoje stěn a stropů, spáry kolem rámu oken a dveří, schodů apod. Snadná použitelnost, dobrá přilnavost k porézním materiálům a hliníku. Balení: kartuše 300 ml</p>	ks	50
12.	<p>Konstrukční lepidlo, pro konstrukční lepení dřevěných částí, dřevěných konstrukčních prvků a nábytku, lepení mnoha dalších druhů materiálů jako cihly, beton, kovy, guma, polystyren, pěnové hmoty atd. Nestékavé konstrukční polyuretanové lepidlo s vysokou lepicí silou. Rychloschnoucí, vysoká lepicí síla, vodovzdornost. Balení: kartuše 300 ml</p>	ks	20
13.	<p>Sanitární silikon, pro spárování obkladů, veškeré sanitární keramiky (umyvadel, bidetů, pisoárů, WC mís) sprch, kuchyňských linek, smaltovaných koupelnových van apod. Vysoká přilnavost na nesavé materiály, trvale pružný, odolný plesnám, vodě, čisticím prostředkům. Balení: kartuše 280 ml</p>	ks	20
14.	<p>Akrylátový tmel, přetíratelný tmel na bázi akrylátu pro tmelení a těsnění spár a trhlín v omítkách, koutové spoje stěn a stropů, spáry kolem rámu oken a dveří, schodů, podlahových a jiných dekorativních lišt apod. Snadná použitelnost, barevně stálý, po vytvrzení vodě odolný, přilnavý k porézním materiálům a hliníku, po vytvrzení přetíratelný. Balení: kartuše 280 ml</p>	ks	20
15.	<p>Chemická kotva, bezstyrenová polyesterová plyskyřice, vhodná pro použití v betonu bez trhlín a širokou škálu pevných nebo dutých zděných konstrukcí. Balení: kartuše 300 ml</p>	ks	60
16.	<p>Montážní pěna pistolová nízkoexpanzní, jednosložková profesionální polyuretanová montážní a konstrukční pěna, určená především pro montáž a těsnění rámu oken, dveří a obložkových zárubní. Balení: 750 ml</p>	ks	60
17.	<p>Pěna montážní studnářská, jednokomponentní, rozpínavá, po vytvrzení vodotěsná, odolná minerálními oleji, půdním bakteriím a kyselinám. Balení: 750 ml</p>	ks	10
18.	<p>Čistič PU pěny, je jednosložkový rozpouštědlový přípravek pro veškeré práce s polyuretanovou pěnou. Balení: 500 ml</p>	ks	20
19.	<p>Tvárnice š. 50 mm, pro obezdívky z autoklávového pórobetonu, použití na nenosné vnitřní stěny, požární stěny nízkopodlažních i vícepodlažních budov, přízdívky a obezdívky v interiérech</p>	ks	200
20.	<p>Tvárnice š. 75 mm, pro obezdívky z autoklávového pórobetonu, použití na nenosné vnitřní stěny, požární stěny nízkopodlažních i vícepodlažních budov, přízdívky a obezdívky v interiérech</p>	ks	200
21.	<p>Tvárnice š. 100 mm, pro obezdívky z autoklávového pórobetonu, použití na nenosné vnitřní stěny, požární stěny nízkopodlažních i vícepodlažních budov, přízdívky a obezdívky v interiérech</p>	ks	200
22.	<p>Lepicí pěna na zdivo, jednosložkové, víceúčelové PUR lepidlo určené pro lepení a fixaci stavebních desek. Balení: pistolová dóza 750 ml</p>	ks	20
23.	<p>Perlinka armovací tkanina, plošná hmotnost 145 g/m², Role 55 m²</p>	m ²	500
24.	<p>Rohy AL s perlínkou 2,5 m, Profil AL se sklovláknitou výztužnou tkaninou pro zpevnění a ochranu rohů.</p>	ks	100
25.	<p>Dveře vnitřní 80 cm, interiérové bílé hladké dveře plně, jednokřídlové, šířka 800 mm, výška 1 970 mm</p>	ks	20
26.	<p>Dveře vnitřní 90 cm, interiérové bílé hladké dveře plně, jednokřídlové, šířka 900 mm, výška 1 970 mm</p>	ks	5
27.	<p>Spárovací plocha vodovzdorná, flexibilní spárovací hmota s hydrofobním efektem pro šířku spáry do 8 mm vhodná pro koupelny, kuchyně, balkony i terasy, balení 5 kg</p>	ks	10
28.	<p>Sádkartonová deska, tl. 12,5 mm, š. 1 250 mm, d. 2 000 mm, použití: při zhotovení příček, stropních podhledů a obkladů stěn v interiéru bez nároků na vyšší odolnost proti vlhkosti a požáru.</p>	ks	20
29.	<p>Vnitřní maliřský nátěr, tekutý, otěruvzdorný, balení 7,5 kg (např. Primalex plus)</p>	ks	50
30.	<p>Vnitřní maliřský nátěr, tekutý, otěruvzdorný, balení 15 kg (např. Primalex plus)</p>	ks	20
31.	<p>Klasický bílý tekutý nátěr, balení 15 kg</p>	ks	50



	malířská, balení 1 kg	ks	200
	ašková běloba malířská, balení 0,8 kg	ks	80
	Barva syntetická S6003, balení 5 l	ks	35
	Barva syntetická S6050, balení 5 l	ks	20
36.	Barva syntetická S1000, balení 5 l	ks	20
37.	Barva syntetická palisandr S2880, balení 5 l	ks	20
38.	Barva na radiátory synt bílá, balení 0,75 l	ks	50
39.	Ředidlo 6006, balení 4 l	ks	50
40.	Akrylátová barva palisandr, balení 0,7 kg	ks	30
41.	Akrylátová barva bílá matná, balení 0,7 kg	ks	30
42.	Syntetická nátěrová hmota pro nátěry betonových ploch, šedá, balení 5 kg (např. Isoban)	ks	20
43.	Tenkovrstvá lazura pro dekorativní nátěry na dřevo s ochranou proti povětrnostním vlivům a UV záření, palisandr, balení 2,5 l (např. Luxol)	ks	20
44.	Izolační nátěr proti skvrnám, vodouředitelný základní nátěr pro interiéry i exteriéry určený k izolaci skvrn, které při přetření běžným nátěrem vystupují na povrch, balení 1 kg (např. Remal FLEK stop)	ks	50
45.	Zakryvací fólie malířská 4,5 x 5m, 7mikronů	ks	250
46.	Páska maskovací papírová 38 mm	ks	100
47.	Mřížka na váleček na malování 260 x 310 mm	ks	20
48.	Váleček na malování 8/250	ks	80
49.	Rukojeť na váleček 8/250	ks	20
50.	Smírkový papír na kov	ks	100
51.	Štětka malířská kulatá č. 10	ks	20
52.	Štětce ploché č. 2	ks	60
53.	Štětce ploché č. 3	ks	60
54.	Štětce záročák 38 mm	ks	30
55.	Štětce záročák 63 mm	ks	30
56.	Tónovací barva malířská 1 l	ks	50
57.	Speciální kontaktní lepidlo pro extrémně namáhané spoje s vyšší odolností, balení 1 kg, (např. Chemoprén)	ks	70
58.	Fungicid s rozprašovačem 1 l	ks	50
59.	Fungicid 5 l	ks	40
60.	Značkovácí barva ve spreji 500 ml	ks	15
61.	Sanitární silikon	ks	40
62.	Akrylátový tmel	ks	40
63.	Lepidlo - vysokopevnostní lepidlo na bázi MS polymerů s možností tmelení, velikost balení 290 ml (např. MAMUT)	ks	30

CELKEM Kč bez DPH	521 354,44
DPH	109 484,43
Celkem Kč s DPH	630 838,87

NUTNĚ VYPLNIT TABULKU KOMPLETNĚ VČETNĚ OBCHODNÍHO NÁZVU VÝROBKU!

Toto výběrové řízení slouží za účelem uzavření Rámcové dohody na dobu trvání 12 měsíců nebo do vyčerpání finančního limitu uvedeného v dohodě.

Dodavatel se zavazuje dodávat uvedené výrobky po celou dobu uzavření Rámcové dohody v uvedených cenách.

V Ostravě dne: 3.3.2023

Podpis oprávněné osoby:

