

## REKAPITULACE CENOVÉ NABÍDKY

investor: *Vyšší policejní škola a Střední policejní škola  
Ministerstva vnitra v Holešově*  
místo: *Zlínská 991  
76901 Holešov*  
stavba: *Grafická nástavba PZTS (EZS) - Dominus Milenium*  
projektant: *TC servis, s.r.o., Tř. Tomáše Bati 1845, Otrokovice*

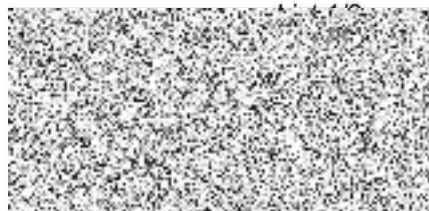
Cenová nabídka č. 41230015 - verze 2

Základní náklady	Materiál	Montáž
Grafická nástavba C4	120 800,00	44 300,00
<b>Mezisoučet 1</b>	<b>120 800,00</b>	<b>44 300,00</b>
PPV 6% z montáže:		0,00
Nátěry		0,00
Zemní práce		0,00
PPV 6% z nátěrů a zemních prací		0,00
<b>Mezisoučet 2</b>	<b>120 800,00</b>	<b>44 300,00</b>
Dodav. dokumentace 2% z mezisoučtu 2		0,00
Rizika a pojištění 2% z mezisoučtu 2		0,00
Opravy v záruce 1,5% z mezisoučtu 1		0,00
<b>Základní náklady celkem</b>		<b>165 100,00</b>
Vedlejší náklady		0,00
Provozní vlivy 1,5% z mezisoučtu 2		0,00
<b>Vedlejší náklady celkem</b>		<b>0,00</b>
Kompletační činnost		
<b>Náklady celkem bez DPH</b>		<b>165 100,00</b>
	vč. 21% DPH	199 771,00

vypracoval:  
kontroloval:  
datum:  
Poznámka:



9.2.2023



Název:	Vyšší policejní škola a Střední policejní škola Ministerstva vnitra v Holešově	stupeň dok.: cenová nabídka					
Objekt:	Grafická nastavba C4	č.z.: 41230015					
Číslo položky	Název položky	MJ	množství	cena / MJ	celkem (Kč)	montáž / MJ	mont. celkem
	<b>Licence a materiál</b>						
1	Licence pro server C4 - jádro systému (C4 Server SW-C4 - verze C4 serveru bez driveru)				73 489,00		
2	Licence C4 - ovladač pro 1x ústřednu Dominus Milenium				19 185,00		
3	Karta P-NET (pro ústřednu EZS)				9 786,00		
4	Drobný montážní materiál (propojovací kabely, štítky, ostatní)						
	<b>Technologie - server</b>						
5	DELL PC OptiPlex 3000 SFF/180W/TPM/5-12500/16GB/256GBSSD/Integrated/Kb/Mouse/W10Pro+W11Pro Licence/3Y PS NBD				18 340,00		
	<b>Montážní a programovací práce</b>						
11	Instalace serveru a jeho propojení s ústřednou DM (na dodaný server)						3 540,00
12	Instalace klientské stanice (na dodaný počítač)						2 360,00
13	Vytvoření grafických map jednotlivých zabezpečených objektů, umístění detektorů do map,....						35 400,00
	<b>Ostatní položky</b>						
21	Zaškolení obsluhy						2 000,00
22	Přepravní náklady						1 000,00
<b>Celkem</b>					<b>120 800,00</b>		<b>44 300,00</b>
<b>Datum:</b>	09.02.2023						
<b>Poznámky:</b>	Uvedená CN neobsahuje klientský počítač Do grafické nastavy je možné připojit po zakoupení licence a hw brány systém EPS na objektu Tělocvičny - není přemětem této CN						
<b>Požadavky na klienta:</b>	Běžný počítač min 2GHz procesor, 2GB RAM, WIN 10 (lze i na win 7/8)						
							List 2/2

