

**SMLOUVA O DÍLO č. 2023066**

uzavřená podle § 2586 a násl. zákona č. 89/2012 Sb., občanský zákoník, ve znění pozdějších předpisů (dále jen „občanský zákoník“), kterou uzavřely tyto smluvní strany:

**Česká republika – Hasičský záchranný sbor Ústeckého kraje**

se sídlem: Horova 1340/10, 400 01 Ústí nad Labem  
 IČO: 70886300  
 DIČ: CZ70886300 (není plátce DPH)  
 Zastoupená: plk. Mgr. Martinem Laníčkem, statutárním zástupcem HZS Ústeckého kraje  
 Bankovní spojení: ČNB Ústí nad Labem  
 Číslo účtu: 76548881/0710  
 ID datové schránky: **auyaa6n**  
 (dále jen „objednatel“)

a

**JÍŠA s.r.o.**

se sídlem: Kolčavka 68/1, 190 00 Praha 9 - Libeň  
 IČO: 26724332  
 DIČ: CZ26724332  
 Zapsaná v obchodním rejstříku vedeném Městským soudem v Praze, sp.zn. C 89713  
 Zastoupená: Josefem Jíšou, jednatelem společnosti  
 Bankovní spojení: ČSOB, a.s.  
 Číslo účtu: 262800665/0300  
 ID Datové schránky: **wihd2gm**  
 (dále jen „zhotovitel“)  
 (společně jen jako „smluvní strany“)

**Čl. I****Předmět smlouvy**

1. Předmětem této smlouvy je závazek zhotovitele provést pro objednatele řádně, včas a s veškerou odbornou péčí, na svůj náklad a nebezpečí dílo spočívající v **provedení opravy vozidla po dopravní nehodě, tov.zn. Škoda Kodiaq, RZ** (dále jen „vozidlo“) a jeho uvedení do provozu tak, aby bylo způsobilé k obvyklému způsobu užívání a závazek objednatele řádně dokončené dílo prosté vad a nedodělků od zhotovitele převzít a zaplatit za něj zhotoviteli cenu dle čl. III této smlouvy. Technická specifikace rozsahu opravy vozidla je uvedena v příloze č. 1 této smlouvy.
2. Dojde-li při realizaci díla k jakýmkoli změnám, doplňkům nebo rozšíření předmětu díla vyplývajících z podmínek při provádění díla, z odborných znalostí zhotovitele, je zhotovitel povinen provést soupis jím navrhovaných změn nebo rozšíření, ocenit jej a předložit tento soupis objednateli k odsouhlasení formou písemného dodatku ke smlouvě. Teprve po odsouhlasení navržených změn objednatelem v písemném dodatku k této smlouvě je zhotovitel oprávněn změny realizovat a požadovat případnou úhradu poskytnutého plnění nad rámec původního díla.
3. Zhotovitel nenabývá vlastnické právo k dílu.
4. Zhotovitel se předem osobně seznámil se stavem vozidla a je s ním srozuměn. Rozsah prací a soupis materiálu v rámci platné cenové nabídky zhotovitele k řádnému splnění díla byl stanoven na základě osobní odbornosti zhotovitele a zhotovitel prohlašuje, že práce a materiál ve stanoveném rozsahu plně postačují k řádnému splnění díla, tzn. k uvedení vozidla do stavu, který bude umožňovat jeho bezpečný a bezvadný provoz.

**Čl. II****Doba a místo plnění, předání a převzetí díla**

1. Zhotovitel se zavazuje zahájit práce na předmětu díla neprodleně po převzetí vozidla k opravě.
2. Zhotovitel se zavazuje dílo dokončit a předat objednateli bez vad a nedodělků nejpozději do **30. 05. 2023**.
3. Místem realizace díla je provozovna zhotovitele na adrese: Na Košince 2374/11, 180 00 Praha 8 – Libeň.
4. Zhotovitel přejímá vozidlo k provedení díla v místě realizace v termínu stanoveném dohodou smluvních stran na základě výzvy zhotovitele učiněné nejméně 2 pracovní dny před požadovaným dnem převzetí, nejpozději však do 5 pracovních dnů ode dne nabytí účinnosti této smlouvy.

5. Objednatel převezme dokončené dílo bez vad a nedodělků opět v místě realizace na základě výzvy zhotovitele učiněné nejméně 2 pracovní dny před požadovaným datem předání a převzetí vozidla. O předání a převzetí plnění bude vyhotoven písemný protokol o předání díla podepsaný oběma smluvními stranami. Za datum splnění smluvních závazků dle této smlouvy ze strany zhotovitele se považuje den podpisu předávacího protokolu o předání a převzetí předmětu díla bez závad a nedodělků oběma smluvními stranami.
6. Zhotovitel na sebe přejímá odpovědnost za škody způsobené na díle a věcech, které od objednatele převzal za účelem plnění díla ode dne převzetí do dne, kdy předá objednateli řádně zhotovené dílo bez vad a nedodělků.
7. Zhotovitel je při předání díla povinen předat objednateli také případné doklady, jež jsou nutné k převzetí a k užívání vozidla.
8. Objednatel je oprávněn odmítnout převzít dílo, pokud vykazuje zjevné vady v době předání a to i takové, které nebrání jeho užití k obvyklému účelu.

### Čl. III

#### Cena a platební podmínky

1. Cena byla stanovena dohodou smluvních stran ve výši:

Cena bez DPH:	379 788,35	Kč
DPH 21%:	79 755,55	Kč
Cena celkem včetně DPH	459 543,90	Kč

slovy: čtyři sta padesát devět tisíc pět set čtyřicet tři korun českých devadesát haléřů

2. Tato cena je cenou konečnou a nejvýše přípustnou a zahrnuje veškeré náklady zhotovitele spojené s provedením díla dle této smlouvy.
3. Úhrada ceny díla se uskuteční na základě faktury (daňového dokladu) vystaveného zhotovitelem po protokolárním předání díla objednateli bez vad a nedodělků. Faktura v českém jazyce vystavená zhotovitelem musí obsahovat všechny údaje uvedené v § 29 zákona č. 235/2004 Sb., o dani z přidané hodnoty, ve znění pozdějších předpisů (dále jen „ZDPH“), § 435 občanského zákoníku, evidenční číslo smlouvy a dále vyčíslení zvláště ceny díla v Kč bez DPH, zvláště DPH a celkovou cenu díla v Kč včetně DPH. Zhotovitel se zavazuje předat fakturu (daňový doklad) objednateli nejpozději 14 dnů po převzetí díla objednatелеm.
4. Lhůta splatnosti faktury se stanovuje na 30 dnů ode dne jejího doručení objednateli. Faktura vystavená zhotovitelem v prosinci musí být objednateli doručena nejpozději do 23. prosince daného roku, do 08:00 hodin. Při doručení po tomto termínu, pakliže nebude smluvními stranami dohodnuto jinak, nelze v daném roce fakturu proplatit a její splatnost bude stanovena na 60 dnů ode dne jejího doručení. Pokud zhotovitel nemá účet zřízený v peněžním ústavu na území České republiky, bankovní poplatky za zahraniční platbu jdou na vrub zhotovitele. Zhotovitel je povinen přiložit k faktuře originál předávacího protokolu a položkový rozpis fakturované částky.  
**Elektronické faktury musí být doručeny prostřednictvím datové schránky, nebo na e-podatelnu: [epodatelna@ulk.izscr.cz](mailto:epodatelna@ulk.izscr.cz)**
5. Zálohové platby objednatel neposkytuje a zhotovitel prohlašuje, že zálohové platby v souvislosti s plněním nežadá a žádat nebude.
6. Objednatel je oprávněn před uplynutím lhůty splatnosti faktury vrátit bez zaplacení fakturu, která neobsahuje náležitosti stanovené touto smlouvou nebo budou-li tyto údaje uvedeny chybně. Zhotovitel je povinen podle povahy nesprávnosti fakturu opravit nebo nově vyhotovit. V takovém případě není objednatel v prodlení se zaplacením ceny díla. Okamžikem doručení náležitě doplněné či opravené faktury začne běžet nová lhůta splatnosti faktury v délce do 30 kalendářních dnů.
7. Zhotovitel není oprávněn bez předchozího písemného souhlasu objednatele provádět jakékoli zápočty svých pohledávek vůči objednateli proti jakýmkoli pohledávkám objednatele za zhotovitelem.
8. Smluvní strany se dohodly a činí nesporným, že zhotovitel na sebe v souladu s § 1765 odst. 2 občanského zákoníku přebírá nebezpečí změny okolností. Ustanovení § 1765 odst. 1 a § 1766 občanského zákoníku se tedy ve vztahu k zhotoviteli nepoužije. Zhotovitel touto smlouvou také přebírá nebezpečí změny okolností ve smyslu ustanovení § 2620 občanského zákoníku.
9. Smluvní strany se dohodly a činí nesporným, že objednatel je oprávněn provést zajišťovací úhradu daně z přidané hodnoty ve smyslu § 109a ZDPH, jestliže se zhotovitel stane ke dni skutečného zdanitelného plnění nespolehlivým plátcem daně ve smyslu § 106a ZDPH. Úhradou DPH na účet příslušného finančního úřadu se pohledávka zhotovitele vůči objednateli v částce uhrazené DPH považuje bez ohledu na další smluvní ujednání za uhrazenou.

#### ČI. IV Nebezpečí škody na díle

1. Zhotovitel na sebe přejímá odpovědnost za škody způsobené na díle a samotném vozidle po celou dobu provádění opravy, stejně tak za škody způsobené jeho činnostmi třetí osobě. Odpovědnost za škodu přechází na zhotovitele v okamžiku protokolárního předání vozidla k provedení servisních oprav podle této smlouvy.

#### ČI. V Odpovědnost za vady díla, záruka

1. Zhotovitel odpovídá za to, že dílo bude provedeno řádně a kvalitně, včas a bez nedodělků, v souladu s touto smlouvou, příslušnými normami, technologickými postupy, předpisy o bezpečnosti práce a o požární ochraně, při respektování podmínek povolení a dalších rozhodnutí správních orgánů.
2. Zhotovitel na provedené dílo poskytuje objednateli záruku za jakost v délce trvání **minimálně 24 měsíců** ode dne protokolárního převzetí plnění objednatelem, a to takovým způsobem, aby záruka za jakost opravy kryla celou zbývající délku záruky primárně poskytnutou prodávajícím vozidla kupujícímu. Záruka se vztahuje nejen na provedené práce, ale též na použité materiály a náhradní díly.
3. Veškeré vady plnění nebo jeho části je objednatel povinen uplatnit u zhotovitele písemně a to bez zbytečného odkladu po jejich zjištění, včetně přesného popisu a vymezení vad.
4. Zhotovitel se zavazuje zahájit opravu či odstranění řádně uplatněných vad ve lhůtě 3 kalendářních dnů poté, co se o nich dozvěděl. Zhotovitel se zavazuje odstranit objednatelům řádně uplatněné vady díla nejpozději do 10 dnů ode dne jejich uplatnění, nebude-li s ohledem na závažnost vady dohodnuto jinak. Tato lhůta běží ode dne řádného uplatnění vady díla nebo jeho části u zhotovitele.
5. Opravy či odstranění vad provádí zhotovitel v místě aktuální dislokace vozidla u objednatele, nedohodnou-li se smluvní strany jinak. Bude-li záruční vada odstraňována na žádost zhotovitele v místě odlišném, zavazuje se zhotovitel uhradit objednateli náklady na dopravu vozidla do servisního místa realizace a zpět hradí zhotovitel na výzvu objednatele. Náklady na dopravu vozidla se rozumí součet nákladů na spotřebované PHM, amortizace vozidla ve výši 11,- Kč za ujetý kilometr a náhrada za ušlý čas v podobě mzdových nákladů vynaložených na ztracený čas řidiče vozidla, který vozidlo dopravil do místa realizace a zpět.
7. V případě, že zhotovitel neodstraní řádně a oprávněně objednatelům uplatněné vady ve sjednané lhůtě, je objednatel oprávněn sám sjednat nápravu a zajistit odstranění vad. Zhotovitel se zavazuje uhradit objednateli veškeré náklady vzniklé v souvislosti s odstraněním vad.

#### ČI. VI Smluvní pokuty a úrok z prodlení

1. Zhotovitel je povinen zaplatit objednateli za nedodržení termínu dokončení a předání díla objednateli smluvní pokutu ve výši 0,3 % z ceny díla včetně DPH za každý, byť i započatý, den prodlení.
2. Objednatel je povinen zaplatit zhotoviteli za prodlení s úhradou faktury úrok z prodlení ve výši zákonného úroku z prodlení, dle předpisů občanského práva, z oprávněně fakturované částky včetně DPH za každý, byť i započatý, den prodlení.
3. Smluvní strany se dohodly, že v případě nedodržení lhůty pro odstranění objednatelům řádně uplatněné vady má objednatel vůči zhotoviteli nárok na zaplacení smluvní pokuty ve výši 0,3 % z ceny díla včetně DPH za každý, byť i započatý, den prodlení.
4. Smluvní pokuty jsou splatné do 15 kalendářních dnů od doručení výzvy k zaplacení. Objednatel je oprávněn vedle smluvní pokuty požadovat náhradu škody způsobené porušením příslušné povinnosti v plné výši. Objednatel je oprávněn započíst veškeré své splatné pohledávky vůči zhotoviteli vyplývající z nároku objednatele na uhrazení smluvních pokut či náhrad škod proti pohledávkám zhotovitele vůči objednateli vyplývajícím z nároku zhotovitele na zaplacení ceny díla.
5. Smluvní strany odchylně od ustanovení § 2050 občanského zákoníku sjednaly, že zaplacením jakékoli smluvní pokuty podle této smlouvy není dotčena povinnost zhotovitele nahradit objednateli v plné výši též škodu či jinou újmu vzniklou porušením povinností, na kterou se smluvní pokuta vztahuje. Závazek splnit povinnost, jejíž plnění je zajištěno smluvní pokutou, po jejím zaplacení nezaniká.

#### ČI. VII Odstoupení od smlouvy

1. Smluvní strany jsou oprávněny odstoupit od této smlouvy z důvodů uvedených v této smlouvě a dále z důvodů stanovených občanským zákoníkem, a to zejména v případě podstatného porušení smlouvy. Odstoupení musí být písemné a je účinné dnem jeho doručení druhé smluvní straně.

2. Za podstatné porušení smlouvy ze strany zhotovitele se považuje zejména:
  - a) prodlení zhotovitele s dokončením díla a jeho předáním objednateli bez vad a nedodělků oproti sjednanému termínu po dobu delší než 5 kalendářních dnů,
  - b) zjevné vady díla již při jeho dodání,
  - c) postup zhotovitele při realizaci díla v rozporu s touto smlouvou,
  - d) prodlení s odstraněním vad ve lhůtě stanovené podle čl. V odst. 4 této smlouvy delší než 5 pracovních dnů,
  - e) pokud vůči zhotoviteli bylo zahájeno insolvenční řízení,
  - f) insolvenční návrh na zhotovitele byl zamítnut proto, že jeho majetek nepostačuje k úhradě nákladů insolvenčního řízení,
  - g) vstoupí-li zhotovitel do likvidace.
3. Za podstatné porušení smlouvy ze strany objednatele se považuje zejména:
  - a) prodlení objednatele s úhradou faktury po dobu delší než 15 kalendářních dnů,
  - b) pokud objednatel nezajistí podmínky pro řádné předání plnění nebo pro výkon činnosti zhotovitele a tuto skutečnost nenapraví ani po písemném upozornění v dodatečně přiměřené lhůtě.
4. V případě platného odstoupení od této smlouvy jsou smluvní strany povinny vrátit si, co si navzájem plnily.
5. Odstoupením od této smlouvy nejsou nijak dotčena ustanovení týkající se náhrady škody, smluvních pokut, zápočtu a postupování pohledávek a ustanovení týkající se takových práv a povinností, z jejichž povahy vyplývá, že mají trvat i po skončení účinnosti této smlouvy.

## Čl. VIII Ostatní ujednání

1. Smluvní strany jsou povinny bez zbytečného odkladu oznámit druhé smluvní straně změnu údajů uvedených v záhlaví této smlouvy.
2. Kontaktní osobou zhotovitele je:  
[REDAKCE]
3. Kontaktní osobou objednatele je:  
[REDAKCE]
4. Zhotovitel je ve smyslu ustanovení § 2 písm. e) zákona č. 320/2001 Sb., o finanční kontrole ve veřejné správě a o změně některých zákonů (zákon o finanční kontrole), osobou povinnou spolupůsobit při výkonu finanční kontroly prováděné v souvislosti s úhradou zboží nebo služeb z veřejných výdajů.
5. Zhotovitel je povinen upozornit objednatele písemně na existující či hrozící střet zájmů bezodkladně poté, co střet zájmů vznikne či vyjde najevo, pokud zhotovitel i při vynaložení veškeré odborné péče nemohl střet zájmů zjistit před uzavřením této smlouvy.
6. Zhotovitel činí nesporným, že všechny informace, které poskytne objednateli v souvislosti s plněním dle této smlouvy a jejím uzavíráním, nejsou důvěrné informace a nejsou ani obchodním tajemstvím ve smyslu § 504 občanského zákoníku. Zhotovitel rovněž bez jakýchkoliv výhrad souhlasí se zveřejněním své identifikace a dalších údajů uvedených ve smlouvě včetně ceny.
7. Smluvní strany činí nesporným, že tuto smlouvu uzavírají v souladu se zákonem č. 110/2019 Sb., o zpracování osobních údajů, ve znění pozdějších předpisů, a podle Nařízení Evropského parlamentu a Rady (EU) 2016/679 ze dne 27. dubna 2016 o ochraně fyzických osob v souvislosti se zpracováním osobních údajů a o volném pohybu těchto údajů a o zrušení směrnice 95/46/ES (obecné nařízení o ochraně osobních údajů). Smluvní strany také činí nesporným, že mimo jiné v souladu se zněním zákona č. 106/1999 Sb. o svobodném přístupu k informacím, ve znění pozdějších předpisů, souhlasí se zpřístupněním této smlouvy či jejím zveřejněním v jejím plném znění, jakož i všech úkonů a okolností s touto smlouvou souvisejících, ke kterému může kdykoliv v budoucnu dojít.
8. Veškeré uplatňování nároků, sdělování, žádostí, předávání informací apod., podstatných pro plnění z této smlouvy, pakliže není ujednáno jinak, musí být vždy příslušnou smluvní stranou provedeno v písemné formě, výhradně v českém jazyce a doručeno druhé smluvní straně přednostně prostřednictvím elektronické komunikace do datové schránky, případně doporučenou poštou prostřednictvím držitele poštovní licence, osobně proti podpisu či prostřednictvím osoby, která provádí přepravu zásilek (kurýrní služba). Listinná komunikace se považuje za doručenu dnem převzetí adresátem a nepodaří-li se doručit, pak posledním dnem úložní lhůty odeslané listovní zásilky stanovené držitelem poštovní licence.

9. Objednatel je oprávněn prostřednictvím svých pracovníků provádět průběžnou kontrolu provádění díla.

### Čl. IX Závěrečná ustanovení

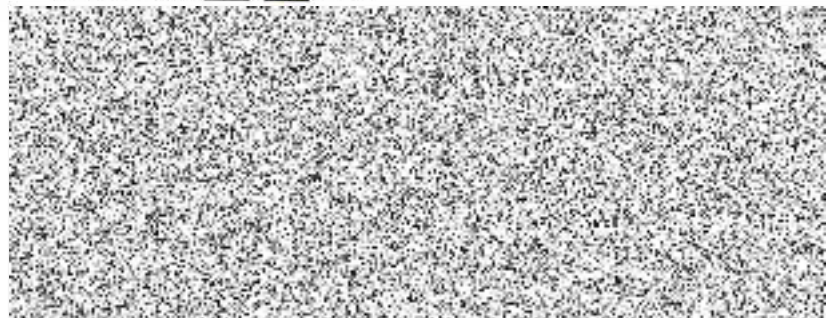
1. Tato smlouva nabývá platnosti dnem jejího uzavření oběma smluvními stranami a účinnosti potom okamžikem jejího zveřejnění v registru smluv ve smyslu zákona č. 340/2015 Sb., o zvláštních podmínkách účinnosti některých smluv, uveřejňování těchto smluv a o registru smluv, v platném znění (dále jen „zákon o registru smluv“).
2. Veškeré změny a doplňky této smlouvy mohou být provedeny pouze po dosažení úplného konsenzu na obsahu změny či doplňku, a to písemným dodatkem uzavřeným oběma smluvními stranami a zveřejněným ve smyslu zákona o registru smluv. Smluvní strany tedy vylučují možnost uzavření dodatku bez ujednání veškerých náležitostí dle § 1726 občanského zákoníku. Smluvní strany rovněž vylučují použití ustanovení § 1740 odst. 3 a ustanovení § 1757 odst. 2 občanského zákoníku.
3. V zájmu zachování právní jistoty smluvních stran povinnost zveřejnit smlouvu či její písemné dodatky ve smyslu zákona o registru smluv splní bez zbytečného odkladu vždy po uzavření objednatel. O okamžiku zveřejnění v registru smluv se objednatel zavazuje neprodleně vyrozumět zhotovitele.
4. Tato smlouva a vztahy z ní vyplývající se řídí právním řádem České republiky. V otázkách a vztazích touto smlouvou výslovně neřešených se smluvní vztah řídí příslušnými ustanoveními občanského zákoníku.
5. Práva a závazky vyplývající z této smlouvy nemůže zhotovitel postoupit jinému subjektu práva bez souhlasu objednatele, přičemž smlouva je závazná i pro případné právní nástupce smluvních stran. Oznámení o změně smluvní strany oznámí právní nástupce této smluvní strany písemně druhé smluvní straně do 15 dnů ode dne přechodu práv na základě rozhodné události.
6. Spor, který vznikne na základě této smlouvy nebo který s ní jakkoliv souvisí, se smluvní strany zavazují řešit vždy přednostně smírnou cestou (dohodou) pokud možno do 30 dnů ode dne, kdy o sporu jedna ze smluvních stran uvědomí druhou. Jinak jsou pro řešení takových sporů příslušné obecné soudy České republiky.
7. Tato smlouva je vyhotovena ve dvou (2) vyhotoveních s platností originálu, po jednom (1) vyhotovení pro každou ze smluvních stran, pakliže není vyhotovena pouze v elektronické podobě.
8. V případě, že některé ujednání této smlouvy je nebo se stane v budoucnu neplatným, neúčinným či nevymahatelným nebo bude-li jako takové příslušným orgánem shledáno, zůstávají ostatní ujednání této smlouvy v platnosti a účinnosti pokud z povahy takového ujednání nebo z jeho obsahu anebo z okolností, za nichž bylo uzavřeno, nevyplývá, že je nelze oddělit od ostatního obsahu této smlouvy. Smluvní strany se zavazují nahradit neplatné, neúčinné nebo nevymahatelné ustanovení této smlouvy ustanovením jiným, které svým obsahem a smyslem odpovídá nejlépe ustanovení původnímu a této smlouvě jako celku, a jež je podle právního řádu České republiky platné a možné.
9. Smluvní strany prohlašují, že před podpisem tuto smlouvu řádně projednaly a přečetly, přičemž tato smlouva je sepsána podle jejich pravé a svobodné vůle, určitě, vážně a srozumitelně, nikoli pod nátlakem, v tísní nebo za nápadně nevýhodných podmínek a na důkaz toho připojují své vlastnoruční či elektronické podpisy.
10. Nedílnou součástí této smlouvy je:  
Příloha č. 1 – Technická specifikace

V Ústí nad Labem dne \_\_\_\_ . \_\_\_\_ . 2023



přk. Mgr. Martin Laníček  
vrchní rada  
náměstek ředitele HZS Ústeckého kraje  
pro úsek IZS a OPŘ  
statutární zástupce HZS Ústeckého kraje

V Praze dne 21. 3 2023



**AUTOSERVIS** s.r.o. Service  
Kotčavka 1/68, Praha 9-Libeň  
Tel.: 284 820 857, Fax: 284 820 954  
IČO: 26724332, DIČ: CZ26724332 (4)

P O S U D E K / K A L K U L A C E Č 23L190 06.03.2023  
 N Á H R A D N Í D Í L Y C E N Í K : 01.02.2023  
 VOD-Č KS NÁZEV DÍLU ČÍSLO DÍLU CENA  
 0476 ZÁVĚS P PŘ-VÍKA 565823302 709.80  
 0481 IZOLACE PŘ-VÍKA 565863831 728.60  
 0491 ZÁMEK VÍKA L 565823509 991.80  
 0492 ZÁMEK VÍKA P 565823509 991.80  
 0493 ZÁCHYT-HÁK PŘ-VÍKA 565823529C 371.20  
 0495 ZÁPADKA P L 5LA823185A 289.10  
 0496 ZÁPADKA P P 5LA823186A 289.10  
 0499 PÁKA PŘ-VÍKA 565823661A 73.60  
 0500 BOWDEN PŘ PŘ-VÍKA 565823531 208.80  
 0502 BOWDEN ZAD PŘ-VÍKA 566823535A 220.00  
 0523 TĚSNĚNÍ L PŘ-VÍKA 565823707 163.40  
 0561 SVĚTLOMET L KPL 566941015H 19429.80  
 0741 BLATNÍK P L 565821105 7561.30  
 0761 DRŽÁK BLATNÍKU L 565823171 755.00  
 0763 DRŽÁK Z BLATNÍKU L 565821431 172.40  
 0841 VLOŽKA PODBĚHU P L 1440.00\*  
 0843 DRŽÁK PODBĚHU L 565821141 418.40  
 0883 KRYT BLATNÍKU P L 565854731A 9B9 1050.20  
 0884 KRYT BLATNÍKU P P 565854732 9B9 1050.20  
 0930 RÁM MASKY PŘ 565805588P 8586.20  
 0933 VZDUCHOVÝ KANÁL H 565121285H 803.10  
 0934 VZDUCHOVOD D 565121295E 803.10  
 0935 VZPĚRA RÁMU MASKY L 565806929 409.00  
 1035 VZDUCHOVOD RÁMU MASK 5Q0129254J 617.80  
 1036 KRYT VZDUCHOVODU 5Q0129954H 315.90  
 1339 KRYT MEZISTĚNY L 566819415A 9B9 477.20  
 1401 PŘ-SKLO 565845011F NVB 6664.10  
 1405 APLIKÁTOR D 00950025 84.50  
 1409 DRÁT NA DEMOTÁŽ SKEL 357853999B 365.60  
 1410 0.06 L ČISTICÍ ŘEDIDLO D 00940104 186.89  
 1411 LEPICÍ SADA PŘ-SKLA D 004660M3 1231.00  
 1414 PRIMER PŘ-SKLA D 00920002 229.10  
 1420 FÓLIE DEŠŤOV-ČIDLA ;7N0955609 739.20  
 1436 NÁDRŽ OSTŘIKOVAČE PŘ 5NA955453B 1683.50  
 1438 VÍKO NÁDRŽ-OSTŘIKOV 3Q0955455 132.50  
 1441 ČERP OSTŘIK SVĚTLOM 6R0955681 1602.40  
 4319 KOLENNÍ AIRBAG P L 566880841D 7367.40  
 4325 AIRBAG SPOLUJEZDCE 18896.00\*  
 4331 PŘÍSTR-DESKA 566857007H ZUD 15030.60  
 4465 KONDENZÁTOR 5Q0816411BH 6548.60  
 4651 NASTAV BEZP-PÁSU P L 565857819A 1086.90  
 4652 NASTAV BEZP-PÁSU P P 565857819A 1086.90  
 4661 BEZP-PÁS P L 566857705 RAA 4534.70  
 4662 BEZP-PÁS P P 566857706 RAA 4534.70  
 4841 BEZP-PÁS Z L ; 3505.00\*  
 4842 BEZP-PÁS Z P ; 3505.00\*  
 7445 AIRBAG ŘIDIČE 12677.00\*  
 7757 DRŽÁK H L CHLADIČE 5Q0121367G 413.80  
 7758 DRŽÁK H P CHLADIČE 5Q0121367G 413.80

7761 CHLADIČ VODY 5Q0121251EN 6293.60  
 7762 PŘÍDAV VOD-CHLADIČ 5Q0121251HQ 5666.60  
 SYSTÉM AUDATEX STRANA 3  
 JÍŠA s.r.o. - AUTOSERVIS  
 Kolčavka 1  
 190 00 Praha 9  
 P O S U D E K / K A L K U L A C E Č 23L190 06.03.2023  
 N Á H R A D N Í D Í L Y C E N Í K : 01.02.2023  
 VOD-Č KS NÁZEV DÍLU ČÍSLO DÍLU CENA  
 7773 HADICE CHLADIČE H ;5QF122101F 1799.90  
 7790 EL VENTILÁTOR KPL ; 25858.00\*  
 8041 CHLADIČ OLEJE KPL 05L115389AF 7979.40  
 8173 DRŽÁK L ŘÍD-JEDNOTKY 5QA906507B 340.60  
 8237 KRYT MOTORU 05L103925E 2744.60  
 8388 SACÍ POTRUBÍ PŘ 5QA129621C 372.10  
 8389 SACÍ POTRUBÍ 5Q0129618N 214.80  
 8391 VZDUCHOVÝ FILTR KPL 5Q0129607AA 3946.90  
 8771 ODHLUČNĚNÍ PŘ 3248.00\*  
 9588 KABEL-SV PŘ-NÁRAZNÍK 1563.00\*  
 9627 BATERIE 12 V 69 AH 000915105FC 2790.00  
 9649 HOUKAČKA VYS-TÓN >5C0951223C 1444.80  
 9661 CENTRÁLNÍ ELEKTRIKA 5Q0937125H 2466.40  
 9662 KRYT CENTRÁL ELEKTR 5Q0937132C 356.60  
 9665 D-DÍL CENTR-ELEKTR 5Q0907361G 617.20  
 1000 ŠROUB N90626204 34.00\*  
 1000 HADICE OSTŘIKU 372.00\*  
 1000 KRUŽEK TĚSNÍCÍ 114.00\*  
 1000 DÍL KONC 116.00\*  
 1000 PRŮCHODKA 205.00\*  
 1000 VEDENÍ VZDUCHU 565121189 143.00\*  
 1000 VEDENÍ VZDUCHU 2Q0129618 554.00\*  
 1000 POUZDRO 5Q0129747 246.00\*  
 1000 TĚLESO 4D0971992 151.00\*  
 1000 VÍČKO 6V0955485 80.00\*  
 1000 KONCOVÝ DÍL 5Q0129747 175.00\*  
 1000 VÍKO 66.00\*  
 1000 DRŽÁK 1C0971845 313.00\*  
 1000 UCPÁVKA 126.00\*  
 1000 UCPÁVKA 126.00\*  
 1000 POUZDRO 129.00\*  
 1000 POUZDRO 121.00\*  
 1000 ŠTÍTKY AC A JINÉ 228.00\*  
 1000 ANTIFREEZE 1087.00\*  
 1000 ŠROUBY 100.00\*  
 1000 POUZDRO 225.00\*  
 1000 KABELOVÉ VEDENÍ 116.00\*  
 1000 POUZDRO 622.00\*  
 1000 POUZDRO 655.00\*  
 1000 MATICE 159.00\*  
 1000 ŠROUB 392.00\*  
 1000 FIREMNÍ POLEP 12148.00\*  
 1000 DRŽÁK 3Q0971615 176.00\*  
 1000 ZÁBLESKY 4950.00\*  
 1000 OCHRANA BATERIE 4005329000 2750.00\*

1000 KONZOLA BETERIE 5QF915331C 1092.00\*  
 1000 OVLÁ.PRVKY MAJÁK,VRZ  
 SYSTÉM AUDATEX STRANA 4  
 JÍŠA s.r.o. - AUTOSERVIS  
 Kolčavka 1  
 190 00 Praha 9  
 P O S U D E K / K A L K U L A C E Č 23L190 06.03.2023  
 M Z D A Z A P R Á C I ČJ 10 ČJ=1 HOD CENA/TRŽ 1= 750.00 CZK/HOD  
 CENA/TRŽ 2= 750.00 CZK/HOD  
 CENA/TRŽ 3= 750.00 CZK/HOD  
 PRAC-POZ Č/ JEDNOTLIVÉ/SDRUŽENÉ PRÁCE TRŽ ČJ CENA  
 VOD-Č PRÁCE  
 NN DIAGNÓZA PŘED OPRAVOU 2 3 225.00  
 10 83 19 00 KRYT MOTORU V-Z 2 2 150.00  
 NN VOZ NA PODLAHOVÝ ROVNACÍ SYSTÉM UKOTVIT 3 10 750.00  
 44 95 03 00 VOZ PŘ/ZAD PROMĚŘIT 2 9 675.00  
 (PŘED OPRAVOU)  
 OBSAHUJE: SBÍHAVOST A ODKLON KOL KONTRO-  
 LOVAT; UPEVNĚNÍ A MĚŘICÍ SONDU V-Z  
 NEOBSAHUJE: SEŘÍZENÍ  
 44 05 20 00 PŘ-KOLO (KOLA) V-Z 1 3 225.00  
 87 03 17 50 CHLADICÍ MÉDIUM VYPUSTIT A NAPUSTIT 2 3 225.00  
 23 25 19 00 VZDUCH-FILTR VYSOUŠEČE V-Z 2 3 225.00  
 27 06 19 00 BATERII V-Z 2 3 225.00  
 (BATERIE ODPOJENÁ)  
 27 06 55 50 BATERII VYMĚNIT (VYMONT) 2 1 75.00  
 63 29 19 01) KRYT PŘ-NÁRAZNÍKU V-Z 2 4 300.00  
 63 29 55 52 KRYT PŘ-NÁRAZNÍKU VYMĚNIT 2 18 1350.00  
 (KRYT NÁRAZNÍKU VYMONT)  
 OBSAHUJE: REG-ZNAČKU, PŘ-SPOJLER, MŘÍŽKU  
 VĚTRÁNÍ A MŘÍŽKU CHLADIČE V-Z  
 NN OZD-LIŠTU STŘ PŘ-NÁRAZNÍKU V-Z 2 1 75.00  
 NN DRŽÁK L PŘ-NÁRAZNÍKU V-Z 2 1 75.00  
 NN DRŽÁK P PŘ-NÁRAZNÍKU V-Z 2 1 75.00  
 NN DRŽÁK BLATNÍKU L V-Z 2 1 75.00  
 66 16 20 00) OBĚ VLOŽKY PŘ PODBĚHŮ V-Z 2 5 375.00  
 NN VÝZTUHU BLATNÍKU PŘ L V-Z 2 2 150.00  
 50 55 19 50 BLATNÍK P P V-Z 2 4 300.00  
 50 55 55 50 BLATNÍK P L VYMĚNIT 2 5 375.00  
 NN ZÁCHYT-HÁK MOT-KRYTU V-Z 2 2 150.00  
 55 14 19 50 LANKO ZÁMKU PŘ-VÍKA V-Z 2 1 75.00  
 66 03 19 51 OCHRANU PROTI PODJETÍ V-Z 2 1 75.00  
 23 28 19 33 VZDUCHOVOD H PŘ V-Z 2 3 225.00  
 94 15 55 50 SVĚTLOMET L VYMĚNIT 2 2 150.00  
 (SVĚTLOMET VYMONT)  
 50 38 09 50 RÁM MASKY UVOLNIT-UPEVNIT 2 9 675.00  
 OBSAHUJE: SVĚTLOMETY V-Z  
 NEOBSAHUJE: KRYT NÁRAZNÍKU V-Z  
 50 38 55 50 RÁM MASKY PŘ VYMĚNIT 2 16 1200.00  
 55 14 19 53 BOWDEN Z-VÍKA V-Z 2 3 225.00  
 55 22 19 00 PŘ-VÍKO V-Z 2 6 450.00  
 OBSAHUJE: TRYSKY OSTŘIKOVAČŮ V-Z A  
 PŘ-VÍKO SEŘÍDIT.  
 55 22 55 50 PŘ-VÍKO VYMĚNIT (VYMONT) 2 7 525.00



OBSAHUJE: VŠECHNY DÍLY V-Z  
55 25 20 50 OBA ZÁVĚSY PŘ-VÍKA V-Z 2 3 225.00  
92 60 19 50 NÁDRŽ OSTŘIKOVAČŮ SVĚTLOMETŮ V-Z 2 3 225.00  
64 12 55 00 PŘ-SKLO VYMĚNIT 2 30 2250.00  
OBSAHUJE: KRYT MEZISTĚNY, VNI-ZRCÁTKO,  
RAMÍNKÁ STĚRAČŮ, SLUNEČ-CLONY A KRYTY A-  
SYSTEM AUDATEX STRANA 5  
JÍŠA s.r.o. - AUTOSERVIS  
Kolčavka 1  
190 00 Praha 9  
P O S U D E K / K A L K U L A C E Č 23L190 06.03.2023  
M Z D A Z A P R Á C I ČJ 10 ČJ=1 HOD CENA/TŘ 1= 750.00 CZK/HOD  
CENA/TŘ 2= 750.00 CZK/HOD  
CENA/TŘ 3= 750.00 CZK/HOD  
PRAC-POZ Č/ JEDNOTLIVÉ/SDRUŽENÉ PRÁCE TŘ ČJ CENA  
VOD-Č PRÁCE  
SLOUPKŮ V-Z  
70 25 19 00) PRAH-LIŠTU VNI P L V-Z 2 1 75.00  
70 25 19 00) PRAH-LIŠTU VNI P P V-Z 2 1 75.00  
70 25 20 00) KR-LIŠTA PRAHU VNI P V-Z 2 2 150.00  
NN KAROS PROMĚŘIT RUČNÍM MĚŘICÍM ZAŘÍZENÍM 3 2 150.00  
NN VZPĚRU L NÁRAZNÍKU V-Z 3 2 150.00  
19 20 19 83 DIFUZOR VĚTRÁKU CHLADIČE V-Z 2 2 150.00  
19 62 19 50 HADICI CHLADIČE H V-Z 2 1 75.00  
19 08 19 50 ELEKTROVĚTRÁK KPL V-Z 2 1 75.00  
19 08 20 50) 2 ELEKTR-VĚTRÁKY V-Z 2 1 75.00  
19 70 19 83) CHLADIČ V-Z 2 2 150.00  
OBSAHUJE: CHLAZENÍ VYPUSTIT-NAPUSTIT  
19 80 19 50 PŘÍDAVNÝ CHLADIČ VODY V-Z 2 1 75.00  
19 70 55 50 CHLADIČ VYMĚNIT (VYMONT) 2 2 150.00  
87 50 19 50) KONDENZÁTOR V-Z 2 2 150.00  
(KRYT NÁRAZNÍKU VYMONT)  
NEOBSAHUJE: CHLADIVO VYPUSTIT-NAPUSTIT  
57 51 19 00 DVEŘE P L V-Z 2 4 300.00  
OBSAHUJE: DVEŘE USADIT  
70 59 19 00) PANEL DVEŘÍ P L V-Z 2 3 225.00  
70 59 20 00) PANEL PŘ-DVEŘÍ V-Z 2 1 75.00  
57 11 19 00 MADLO DVEŘÍ P L V-Z 2 2 150.00  
OBSAHUJE: VLOŽKU ZÁMKU V-Z  
64 40 19 50 SKLO DVEŘÍ P L V-Z 2 1 75.00  
(PANEL DVEŘÍ VYMONT)  
64 45 19 50 VEDENÍ OKNA DVEŘÍ P L V-Z 2 3 225.00  
64 52 19 50) OVLÁDÁNÍ OKNA P L V-Z 2 3 225.00  
(PANEL DVEŘÍ VYMONT)  
66 55 19 50 VNĚJŠÍ ZRCÁTKO L V-Z 2 1 75.00  
(PANEL DVEŘÍ VYMONT)  
66 22 19 00 OZD-LIŠTU D DVEŘÍ P L V-Z 2 5 375.00  
64 52 20 50) OVLÁDÁNÍ OKNA DVEŘÍ PŘ L/P V-Z 2 1 75.00  
70 03 19 01) PANEL ZAVAZADL-PROSTORU L V-Z 2 4 300.00  
(KRYT NÁRAZNÍKU DEMONT)  
70 03 19 01) PANEL ZAVAZADL-PROSTORU P V-Z 2 4 300.00  
(KRYT NÁRAZNÍKU DEMONT)  
70 30 19 00 KRYT ZAVAZADL-PROSTORU V-Z 2 2 150.00  
70 39 19 00 KRYT DRŽÁKU ZÁMKU Z V-Z 2 2 150.00

70 67 20 01) KRYT B-SLOUPKU V-Z 2 1 75.00  
 70 57 19 01) KRYT D A-SLOUPKU L V-Z 2 2 150.00  
 70 67 19 01) KRYT B-SLOUPKU D L V-Z 2 2 150.00  
 70 67 19 01) KRYT B-SLOUPKU D P V-Z 2 2 150.00  
 69 13 19 00) BEZPEČNOSTNÍ PÁS P L V-Z 2 1 75.00  
 69 13 19 00) BEZPEČNOSTNÍ PÁS P P V-Z 2 1 75.00  
 69 36 19 50 SEŘIZ-KOVÁNÍ PÁSU P L V-Z 2 1 75.00  
 69 36 19 50 SEŘIZ-KOVÁNÍ BEZPEČNOSTNÍHO PÁSU P P V-Z 2 1 75.00  
 70 06 19 00) PANEL ZAV-PROSTORU V-Z 2 2 150.00  
 70 69 19 00) KRYT D-SLOUPKU L V-Z 2 1 75.00  
 SYSTÉM AUDATEX STRANA 6  
 JÍŠA s.r.o. - AUTOSERVIS  
 Kolčavka 1  
 190 00 Praha 9  
 P O S U D E K / K A L K U L A C E Č 23L190 06.03.2023  
 M Z D A Z A P R Á C I ČJ 10 ČJ=1 HOD CENA/TŘ 1= 750.00 CZK/HOD  
 CENA/TŘ 2= 750.00 CZK/HOD  
 CENA/TŘ 3= 750.00 CZK/HOD  
 PRAC-POZ Č/ JEDNOTLIVÉ/SDRUŽENÉ PRÁCE TŘ ČJ CENA  
 VOD-Č PRÁCE  
 70 69 19 00) KRYT STŘEŠ-SLOUPKU P V-Z 2 1 75.00  
 70 69 20 00) KRYT STŘEŠ-SLOUPKU V-Z PŘÍD-PR 2 1 75.00  
 69 14 19 50 BEZPEČNOSTNÍ PÁS Z L V-Z 2 2 150.00  
 69 14 19 50 BEZPEČNOSTNÍ PÁS Z P V-Z 2 2 150.00  
 69 67 19 00) KOLENNÍ AIRBAG V-Z 2 1 75.00  
 69 67 55 00) KOLENNÍ AIRBAG VYMĚNIT (VYMONT) 2 1 75.00  
 70 18 19 50 PŘÍSTR-DESKU V-Z 2 20 1500.00  
 OBSAHUJE: VOLANT VČ AIRBAGU, KRYTY SLOU-  
 PKU ŘÍZENÍ, KRYTY HOR A-SLOUPKŮ, PŘÍRUČ-  
 SCHRÁNKU, SDRUŽ-PŘÍSTROJ A POTŘEBNÉ SOU-  
 ČÁSTI V-Z  
 NEOBSAHUJE: SLOUPEK ŘÍZENÍ A ST KONZOLU  
 V-Z  
 70 18 55 50 PŘÍSTR-DESKU VYMĚNIT (VYMONT) 2 3 225.00  
 97 93 19 00) KRYT CENTRÁL ELEKTRIKY V-Z 2 2 150.00  
 97 94 19 ZAX CENTRÁL-ELEKTR V-Z 2 5 375.00  
 NN OLEJOVÝ FILTR V-Z 2 4 300.00  
 NN VOZIDLO UMÝT 2 3 225.00  
 91 63 15 10 SNÍMAČ RADARU SEŘÍDIT 2 5 375.00  
 27 06 89 50 STARTOVACÍ BATERII DOBÍT 1 1 75.00  
 94 15 16 10 SVĚTLOMETY SEŘÍDIT 2 2 150.00  
 01 50 00 ZAX GFS/PROVEDENÉ FUNKCE 2 3 225.00  
 REGISTR ZÁVAD NAČÍST A VYMAZAT PO OPRAVĚ  
 NN DIAGNÓZA PO OPRAVĚ 2 3 225.00  
 BEZ OZNAČENÍ HADICE OSTŘIKU V-Z/NOVÉ DÍLY 1\* 3\* 225.00  
 BEZ OZNAČENÍ VEDENÍ VZDUCHU V-Z/NOVÉ DÍLY 1\* 2\* 150.00  
 BEZ OZNAČENÍ VEDENÍ VZDUCHU V-Z/NOVÉ DÍLY 1\* 2\* 150.00  
 BEZ OZNAČENÍ POUZDRO V-Z/NOVÉ DÍLY 1\* 2\* 150.00  
 BEZ OZNAČENÍ TĚLESO V-Z/NOVÉ DÍLY 1\* 3\* 225.00  
 BEZ OZNAČENÍ VÍČKO V-Z/NOVÉ DÍLY 1\* 1\* 75.00  
 BEZ OZNAČENÍ KONCOVÝ DÍL V-Z/NOVÉ DÍLY 1\* 1\* 75.00  
 BEZ OZNAČENÍ DRŽÁK V-Z/NOVÉ DÍLY 1\* 1\* 75.00  
 BEZ OZNAČENÍ POUZDRO V-Z/NOVÉ DÍLY 1\* 3\* 225.00  
 BEZ OZNAČENÍ POUZDRO V-Z/NOVÉ DÍLY 1\* 3\* 225.00

BEZ OZNAČENÍ POUZDRO V-Z/NOVÉ DÍLY 1\* 1\* 75.00  
 BEZ OZNAČENÍ KABELOVÉ VEDENÍ V-Z/NOVÉ DÍLY 1\* 3\* 225.00  
 BEZ OZNAČENÍ ZÁBLESKY V-Z/NOVÉ DÍLY 1\* 20\* 1500.00  
 BEZ OZNAČENÍ KONZOLA BETERIE V-Z/NOVÉ DÍLY 1\* 2\* 150.00  
 BEZ OZNAČENÍ OVLÁ.PRVKY MAJÁK,VRZ V-Z/NOVÉ DÍLY 1\* 25\* 1875.00  
 0245 PŘ-ČÁST ROVNÁNÍ 1 30\* 2250.00  
 9973 ZKUŠEBNÍ JÍZDA PROVÉST 1 5\* 375.00  
 1000 FIREMNÍ POLEP VYMONT/ZAMONT 1\* 20\* 1500.00  
 0340 NOSNÍK PŘ-NÁRAZNÍKU OPRAVIT 3 15\* 1125.00  
 0742 BLATNÍK P P OPRAVIT 3 10\* 750.00  
 1185 PODÉLNÍK P L P OPRAVIT 3 20\* 1500.00  
 1481 DVEŘE P L OPRAVIT 3 10\* 750.00

SYSTÉM AUDATEX STRANA 7  
 JÍŠA s.r.o. - AUTOSERVIS

Kolčavka 1

190 00 Praha 9

P O S U D E K / K A L K U L A C E Č 23L190 06.03.2023

M Z D A Z A P R Á C I ČJ 10 ČJ=1 HOD CENA/TRĚ 1= 750.00 CZK/HOD

CENA/TRĚ 2= 750.00 CZK/HOD

CENA/TRĚ 3= 750.00 CZK/HOD

PRAC-POZ Č/ JEDNOTLIVÉ/SDRUŽENÉ PRÁCE TRĚ ČJ CENA  
 VOD-Č PRÁCE

2237 A-SLOUPEK VNĚ L OPRAVIT 3 30\* 2250.00

1000 ELEKTROINST.LP ČÁSTI OPRAVIT 1\* 30\* 2250.00

9831 MOTOR KONTROLOVAT 2 5\* 375.00

-----  
 51 01 75 01) KAROSÉRIE - DUTINY KONZERVOVAT 3 2 150.00

51 01 75 50 DUTINY BLATNÍKU P L KONZERVOVAT 3 1 75.00  
 (SDRUŽ-PRÁCE)

51 01 75 50 DUTINY PŘ-VÍKA KONZERVOVAT 3 1 75.00  
 (SDRUŽ-PRÁCE)

51 01 75 50 DUTINY A-SLOUPKU L KONZERVOVAT 3 1 75.00  
 (SDRUŽ-PR)

51 01 75 50 DVEŘE P L DUTINY KONZERVOVAT 3 1 75.00  
 (SDRUŽ PRÁCE)

1166 PODÉLNÍK H P P KONZERVACE DUTIN 3 2\* 150.00

0340 NOSNÍK PŘ-NÁRAZNÍKU OCHR NÁTĚR SPODKU 3 2\* 150.00  
 -----

-----  
 L A K O V Á N Í

VOD-Č PRAC-POSTUP - 2-VRSTEV METALÍZA ČJ

0471 PŘ-VÍKO LAK NOVÉHO DÍLU 28

0741 BLATNÍK P L LAK NOVÉHO DÍLU 9

0283 PŘ-NÁRAZNÍK LAK NOVÉHO DÍLU K1N 10

0461 VÍČKO TRYSKY L LAK NOVÉHO DÍLU K1N 3

0742 BLATNÍK P P LAK PO OPRAVĚ <50% 10

1185 PODÉLNÍK P L P LAKOVÁNÍ POVRCHU 4

1481 DVEŘE P L LAK PO OPRAVĚ <50% 18

2237 A-SLOUPEK VNĚ L LAK PO OPRAVĚ <50% 9

0462 VÍČKO TRYSKY P LAK POVRCHU PLASTU. 3

NÁKLADY NA LAKOVÁNÍ (PRÁCE) ČJ PRAC

MZDOVÁ SAZBA 750.00 CZK/HOD CENA

ČAS NA LAKOVÁNÍ 94

PŘÍPRAVA HL-PRÁCE LAKOVÁNÍ KOVŮ 17

PŘÍPRAVA SDRUŽ-PR LAKOVÁNÍ PLAST 8  
 PŘÍPRAVA MÍCHÁNÍ BARVY 3  
 PŘÍPRAVA NÁSTŘIK VZORKU 3  
 PŘÍPRAVA HLEDÁNÍ KÓDU BARVY 1  
 CELK ČAS NA LAKOVÁNÍ 10 ČJ/HOD: 126 9450.00  
 SYSTÉM AUDATEX STRANA 8  
 JÍŠA s.r.o. - AUTOSERVIS

Kolčavka 1

190 00 Praha 9

P O S U D E K / K A L K U L A C E Č 23L190 06.03.2023

L A K O V Á N Í

NÁKLADY NA LAKOVÁNÍ (MATERIÁL) CENA

LAKOVÁNÍ NOVÝCH DÍLŮ 8554.66

LAK NOVÉHO DÍLU - PLAST K1N 2744.30

LAKOVÁNÍ PO OPRAVĚ 3507.73

LAKOVÁNÍ POVRCHU-PŘESTŘIK 183.65

LAK POVRCHU-PLAST 19.24

MAT-KONST HL-PRÁCE LAKOVÁNÍ KOVŮ 1468.00

MAT-KONST SDRUŽ-PR LAKOVÁNÍ PLASTŮ 888.80

MATERIÁL-KONSTANTA MÍCHÁNÍ BARVY 155.50

KOEFICIENT 110.00 % 1752.19

-----  
 O S T A T N Í

VOD-Č NÁZEV DÍLU CENA

1000 PLNĚNÍ KLIMA 3000.00\*

SYSTÉM AUDATEX STRANA 9

JÍŠA s.r.o. - AUTOSERVIS

Kolčavka 1

190 00 Praha 9

P O S U D E K / K A L K U L A C E Č 23L190 06.03.2023

P Ř E H L E D V Ý S L E D K Ů CZK CZK

-----  
 N Á H R A D N Í D Í L Y 299 989.49

REŽIJNÍ MATERIÁL( 2.0%) 5 999.79

DÍLY CELKEM.....

305 989.28

M Z D A Z A P R Á C I ČJ 10 ČJ = 1 HOD

CELKEM TŘ 1 161 ČJ X 750.00 CZK/HOD 12 075.00

CELKEM TŘ 2 272 ČJ X 750.00 CZK/HOD 20 400.00

CELKEM TŘ 3 99 ČJ X 750.00 CZK/HOD 7 425.00

GEOMETRIE TŘ 2 9 ČJ X 750.00 CZK/HOD 675.00

PRÁCE CELKEM..... 40

575.00

V E D L E J Š Í N Á K L A D Y

OCHR NÁTĚR SPODKU

CELKEM TŘ 3 2 ČJ X 750.00 CZK/HOD 150.00

MATERIÁL 250.00

KONZERVACE DUTIN

CELKEM TŘ 3 8 ČJ X 750.00 CZK/HOD 600.00

MATERIÁL 500.00

ČÁSTKA NA OSTATNÍ PRÁCE 3 000.00

CELK ČÁSTKA VEDL NÁKLADY ..... 4

500.00

## L A K O V Á N Í

MZDOVÉ NÁKLADY 9 450.00

LAK MATERIÁL 19 274.07

LAK CELKEM ..... 28  
724.07

NÁKLADY NA OPRAVU BEZ DPH ..... 379 788.35

-----  
DPH 21.00 % 79 755.55NÁKLADY NA OPRAVU VČ DPH ..... 459  
543.90

## VYSVĚTLIVKY:

CENY ND = NCDV \* = ÚDAJE UŽIVATELE

&gt; = VÝROBCE JIŽ NEDODÁVÁ Č ND NENÍ OBJEDNACÍM ČÍSLEM

; = PART NO NOT VALID FOR ORDERING NN = NEEEXISTUJE Č ND / Č  
PRAC-POZSPECIFIKACE MODELU DLE VIN CENY ND = DOPORUČ-CENY VÝROB/IMPORT  
)=ČAS-JEDNOTKY V JINÉ POZICI OBSAŽEN ZAX = ČAS-NORMU ZAJISTIL  
AUDATEX(c) VŠECHNA PRÁVA NA VÝPOČET LAKOVÁNÍ SYSTÉMEM AZT JSOU  
VYHRAZENA SPOL. AZT

AUTOMOTIVE GMBH

SYSTÉM AUDATEX STRANA 10

JÍŠA s.r.o. - AUTOSERVIS

Kolčavka 1

190 00 Praha 9

K O N T R O L N Í L I S T Č 23L190 06.03.2023

Č. JEDNACÍ 23L190

VÝROBCE ŠKODA KODIAQ AMBITION

VIN-KÓD TMBLN9NS8N8029834 REG-ZN 1UP 07-26 TYP-KÓD 56 KQ 03

-----  
Č/KÓD ZÁKAZNÍKA : 342815 CLASSDIRECT REL 20.07

ČÍSLO VERZE 50.2007.01

DATUM KALKULACE : 06.03.2023

POPIS VOZIDLA

- VYBAVENÍ DLE VIN : CM C1 C3 C7 D3 D4 D5 E2 E4 E8 F2 F4 F6 F7  
F9 G4

G8 G9 H8 IA I2 I3 I5 I6 J6 KA LB L1 L2 L3 L5 O8

P3 P5 P8 Q2 Q3 Q8 R1 S3 T8 U2 U8 V3 V6 V8 V9 W5

W9 X3 X7 Y4

- ZADÁNÍ : CM C1 C3 C7 D3 D4 D5 E2 E4 E8 F2 F4 F6 F7 F9 G4

G8 G9 H8 IA I2 I3 I5 I6 J6 KA LB L1 L2 L3 L5 O8

P3 P5 P8 Q2 Q3 Q8 R1 S3 T8 U2 U8 V3 V6 V8 V9 W9

X3 X7 Y4

- SERVICE EQUIPMENT : W5

GENEROVÁNÍ ND/LAKOVÁNÍ

- DRUH-OPR/VOD-ČÍSLO : E 0561 ---> E 0563 EL / E 1401 ---> E  
1409 X

E 1401 ---&gt; E 1411 X / E 7767 EL / N 0257 LO

N 0340 LO / N 0462 LO / N 0742 LO

E 0884 ---&gt; N 0842 X / E 0884 ---&gt; N 0842 LO

N 0887 LO / N 0888 LO / N 1453 LO / N 1454 LO

N 1481 LO / N 1519 LO / N 1547 LO / N 1565 LO

N 1597 LO / N 1619 LO / N 1625 LO / N 1655 LO

N 1685 LO / N 1519 ----> N 1711 X  
 N 1519 ----> N 1711 LO / N 1737 LO / N 6800 LO  
 N 6801 LO / E 0761 ----> N 7201 X  
 E 0761 ----> N 7201 LO / N 0742 ----> N 7202 X  
 N 0742 ----> N 7202 LO / N 9858 LO / N 9889 LO  
 N 9926 LO / N 9947 LO / V 9901 LO / H 0471 LO  
 H 0741 LO / H 1481 LO / H 2237 LO  
 E 1401 ----> E 1405 Z / E 1401 ----> E 1410 Z  
 E 1401 ----> E 1414 Z / E 1401 ----> E 1420 Z  
 E 0283 ----> N 0283 Z / E 0283 ----> N 0283 LO  
 E 0297 ----> N 0297 Z / E 0297 ----> N 0297 LO  
 E 0299 ----> N 0299 Z / E 0299 ----> N 0299 LO  
 E 0471 ----> N 0471 Z / E 0471 ----> N 0471 LO  
 E 0761 ----> N 0741 Z / E 0761 ----> N 0741 LO  
 E 0741 ----> N 0841 Z / E 0741 ----> N 0841 LO  
 E 4661 ----> N 2193 Z / E 4661 ----> N 2193 LO  
 E 4662 ----> N 2194 Z / E 4662 ----> N 2194 LO  
 E 0502 ----> N 4939 Z / E 0502 ----> N 4939 LO  
 E 4661 ----> N 4949 Z / E 4661 ----> N 4949 LO  
 E 4662 ----> N 4950 Z / E 4662 ----> N 4950 LO  
 E 4841 ----> N 4981 Z / E 4841 ----> N 4981 LO  
 E 4842 ----> N 4982 Z / E 4842 ----> N 4982 LO  
 E 7761 ----> N 7761 Z / E 7761 ----> N 7761 LO

## MZDOVÁ SAZBA

- ČASOVÝ ZÁKLAD : 10 ČJ=1 HOD

SYSTÉM AUDATEX

JÍŠA s.r.o. - AUTOSERVIS

Kolčavka 1

190 00 Praha 9

K O N T R O L N Í L I S T Č 23L190 06.03.2023

- MECH/KAROS : 750.00 CZK/HOD 750.00 CZK/HOD

750.00 CZK/HOD

- LAKOVÁNÍ -AZT : 750.00 CZK/HOD

PODPŮRNÉ KÓDY

- AKTIVNÍ KÓDY : 51 110.00 / 70 250.00 / 72 500.00

NÁHRADNÍ DÍLY

- CENÍKY ND ZPRACOVÁNY : 01.02.2023

- CENÍKY ND VYTVOŘENY : 01.02.2023

LAKOVÁNÍ

- DRUH-OPR/VOD-ČÍSLO : LE 0471 / LE 0741 / LE20283 / LE20461

LI 0742 / LI 1185 / LI 1481 / LI 2237

L 0462

POČET VSTUPŮ

- ZADÁNO : 175

- MUTACE : 9

PŘEHLED VÝSLEDKŮ

MZDA : 40 575.00VEDL : 4 500.00 LAK : 28 724.07 ND : 305 989.28

OPRAVA:379 788.35DPH : 79 755.55 OPR :459 543.90