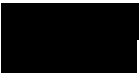
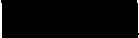



**Dodatek č. 1**  
**ke SMLouvĚ O DíLO**  
číslo: 20220492

uzavřené podle ustanovení § 2586 a násl. zákona č. 89/2012 Sb., občanský zákoník, ve znění  
pozdějších předpisů (dále jen „občanský zákoník“)

**mezi těmito smluvními stranami**

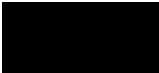

**Česká republika – Správa státních hmotných rezerv**

se sídlem: Praha 5 – Malá Strana, Šeříková 616/1, PSČ 150 85  
právně jednající: Ing. Miroslav Basel, ředitel Odboru zakázek  
IČO: 48133990  
bankovní spojení: Česká národní banka, pobočka Praha  
č. účtu v případě sankce: 19-85508881/0710  
č. účtu: 85508881/0710  
č. účtu pro běžné výdaje: 150009-85508881/0710  
kontaktní osoba:   
telefon:   
e-mail:   
datová schránka: 4iqaa3x

(dále jen „objednatel“)

a

**Obchodní firma**

se sídlem: **ENERGON stavební, s.r.o.**  
adresa pro doručování: Květnového vítězství 332/31, Chodov, 149 00 Praha 4  
spisová značka: -  
zastoupena: C 82617 vedená u Městského soudu v Praze  
IČO: Martinem Cimalou, jednatelem  
DIČ: 26443571  
bankovní spojení: CZ26443571  
číslo účtu: Česká spořitelna, a.s.  
kontaktní osoba: 7788152/0800  
tel.:   
fax: -  
e-mail:   
datová schránka: uz7t9e2

(dále jen „zhotovitel“)

(dále také společně „smluvní strany“)

Výše uvedené smluvní strany se dohodly na uzavření Dodatku č. 1 (dále jen „Dodatek č. 1“) ke SMLOUVĚ O DÍLO č. 20220492 ze dne 15. 8. 2022 (dále jen „Smlouva“), kterým se Smlouva mění následovně:

## I. Předmět dodatku

Předmětem Dodatku č. 1 je zajištění realizace víceprací a tomu odpovídající navýšení celkové ceny díla a prodloužení celkové doby plnění díla o prokázané zdržení. Uvedené změny a popis příčin těchto změn jsou detailně popsány ve změnovém listu (dále též „ZL“) č. 1, který obsahuje vícepráce uvedené v jednotlivých položkách rozpočtu, a který se stává nedílnou součástí Smlouvy jako Příloha č. 3.

## II.

### 1. V záhlaví smlouvy se u objednatele doplňuje údaj:

č. účtu pro běžné výdaje: 150009-85508881/0710

### 2. V čl. III Doba plnění se ruší znění odst. 2. a nahrazuje se zněním:

2. Termín dokončení a předání díla: Zhotovitel se zavazuje dokončit a protokolárně předat způsobilé dílo objednateli v termínu do **178** kalendářních dnů od převzetí staveniště.

### 3. V čl. IV Cena za dílo a platební podmínky se ruší znění odst. 1. a nahrazuje se zněním:

1. Cena za dílo je cenou smluvní, je dána nabídkou zhotovitele ze dne 14. července 2022, a to **Položkovým rozpočtem – Příloha č. 2** této smlouvy a **ZL č. 1 z 6. 12.2022 – Příloha č. 3** této smlouvy a je členěna následovně:

1.1. Celková cena za dílo původní byla stanovena takto:

a) cena za dílo byla stanovena jako cena pevná ve výši **6.751.483,77 Kč bez DPH**

(slovy šest milionů sedm set padesát jedna tisíc čtyři sta osmdesát tři korun českých sedmdesát sedm haléřů)

b) **DPH** ve výši celkem **1.417.811,59 Kč**

(slovy jeden milion čtyři sta sedmnáct tisíc osm set jedenáct korun českých padesát devět haléřů)

c) celková cena za dílo činí **8.169.295,36 Kč včetně DPH**

(slovy osm milionů jedno sto šedesát devět tisíc dvě stě devadesát pět korun českých třicet šest haléřů)

1.2. Cena za vícepráce byla stanovena jako cena pevná takto:

a) cena za vícepráce byla stanovena ve výši **126.357,38 Kč bez DPH**

(slovy jedno sto dvacet šest tisíc tři sta padesát sedm korun českých třicet osm haléřů)

b) **DPH** ve výši celkem **26.535,05 Kč**

(slovy dvacet šest tisíc pět set třicet pět korun českých pět haléřů)

c) celková cena za vícepráce činí **152.892,43 Kč včetně DPH**

(slovy jedno sto padesát dva tisíc osm set devadesát dva korun českých čtyřicet tři haléřů)

1.3. Celková cena za dílo včetně víceprací byla stanovena jako cena pevná takto:

a) cena za dílo byla stanovena jako cena pevná ve výši **6.751.483,77 Kč bez DPH**

(slovy šest milionů sedm set padesát jedna tisíc čtyři sta osmdesát tři korun českých sedmdesát sedm haléřů)

b) **DPH** ve výši celkem **1.417.811,59 Kč**

(slovy jeden milion čtyři sta sedmnáct tisíc osm set jedenáct korun českých padesát devět haléřů)

c) celková cena za dílo činí **8.169.295,36 Kč včetně DPH**

(slovy osm milionů jedno sto šedesát devět tisíc dvě stě devadesát pět korun českých třicet šest haléřů)

Objednatel uhradí zhotoviteli pouze skutečně provedené práce a uskutečněné dodávky uvedené v položkovém rozpočtu a změnovém listu.

### **III.**

#### **Závěrečná ustanovení**

1. Ostatní ujednání Smlouvy se nemění a zůstávají v platnosti.
2. Dodatek č. 1 se včetně Smlouvy vkládá do registru smluv vedeného podle zákona č. 340/2015 Sb., o zvláštních podmínkách účinnosti některých smluv, uveřejňování těchto smluv a o registru smluv (zákon o registru smluv), ve znění pozdějších předpisů. Uveřejnění Dodatku č. 1 včetně Smlouvy“ zajišťuje objednatel.
3. Dodatek č. 1 je platný ode dne, kdy podpis připojí smluvní strana, která jej podepisuje jako poslední a účinný ode dne zveřejnění v registru smluv.
4. Dodatek č. 1 se uzavírá v elektronické formě a bude podepsán oprávněnými osobami zaručeným elektronickým podpisem.
5. Nedílnou součástí Dodatku č. 1 je příloha:  
Příloha č. 1 – Změnový list č. 1, včetně víceprací v jednotlivých položkách rozpočtu

V Praze 7. 3. 2023

V Praze 6. 3. 2023

Za objednatele:

Za zhotovitele:

**Česká republika –  
Správa státních hmotných rezerv**

**ENERGON stavební, s.r.o.**

.....  
**Ing. Miroslav Basel**

.....  
**Martin Cimala**

ZMĚNOVÝ LIST č. 1

## KRYCÍ LIST SOUPISU PRACÍ

Stavba:  
Přestvba skladu PHM na garáže - vícepráce  
Objekt:  
**6a - Objekt 6a**

KSO:

Místo:

Zadavatel:

Zhotovitel:

Projektant:

Zpracovatel:

Poznámka:

CC-CZ:

Datum:

06.12.2022

IČ:

DIČ:

IČ:

DIČ:

IČ:

DIČ:

IČ:

DIČ:

<b>Cena bez DPH</b>				<b>126 357,38</b>
DPH základní	Základ daně		Sazba daně	Výše daně
snížená	126 357,38		21,00%	26 535,05
	0,00		15,00%	0,00
<b>Cena s DPH</b>		<b>v CZK</b>		<b>152 892,43</b>

Projektant

Zpracovatel

Datum a podpis:

Razítko

Datum a podpis:

Razítko

Obíednavatel

Zhotovitel

Datum a podpis:

Razítko

Datum a podpis:

Razítko

**TDI  
ZKONTRLOVAL  
A  
SOUHLASÍ**

## REKAPITULACE ČLENĚNÍ SOUPISU PRACÍ

Stavba: Přeštvba skladu PHM na garáže - vícepráce

Objekt: **6a - Objekt 6a**

Místo:

Datum: 06.12.2022

Zadavatel:

Projektant:

Zhotovitel:

Zpracovatel:

Kód dílu - Popis	Cena celkem [CZK]
<b>Náklady ze soupisu prací</b>	<b>126 357,38</b>
HSV - Práce a dodávky HSV	126 357,38
2 - Zakládání	37 184,75
3 - Svislé a kompletní konstrukce	5 146,24
6 - Úpravy povrchů, podlahy a osazování výplní	5 641,42
9 - Ostatní konstrukce a práce-bourání	8 931,14
99 - Přesun hmot	69 453,83



## SOUPIS PRACÍ

Stavba:

Přestavba skladu PHM na garáže - vícepráce

Objekt:

6a - Objekt 6a

Místo:

Datum: 06.12.2022

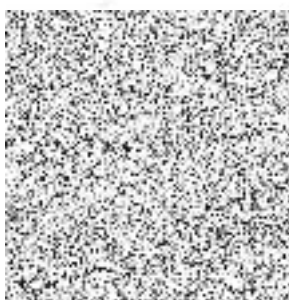
Zadavatel:

Projektant:

Zhotovitel:

Zpracovatel:

PČ	Typ	Kód	Popis	MJ	Množství	J.cena [CZK]	Cena celkem [CZK]
<b>Náklady soupisu celkem</b>							<b>126 357,38</b>
D	HSV		Práce a dodávky HSV				126 357,38
D	2		Zakládání				37 184,75
11	K	213311113	Poštáče zhuštěné pod základy z kameniva drceného frakce 16 až 63 mm	m3	26,330	1 336,00	35 176,88
12	K	215901101	Zhuštění podloží z hornin soudržných do 92% PS nebo nesoudržných sypkých I(d) do 0,8	m2	263,500	7,62	2 007,87
D	3		Svislé a kompletní konstrukce				5 146,24
35	K	319201321	Vyrovnání nerovného povrchu základů tl do 30 mm maltou	m2	14,960	344,00	5 146,24
D	6		Úpravy povrchů, podlahy a osazování výplní				5 641,42
80	K	628195001	Očištění zdiva nebo betonu zdí a valů před započítím oprav ručně (základy)	m2	14,960	114,30	1 709,93
81	K	628195002	Hrubé odsekání základů	m2	14,960	262,80	3 931,49
D	9		Ostatní konstrukce a práce-bourání				8 931,14
119	K	965082941	Odstranění naspů pod podlahy tl přes 200 mm	m3	26,330	339,20	8 931,14
D	99		Přesun hmot				69 453,83
129	K	997013111	Vnitrostaveništní doprava sutí a vybouraných hmot pro budovy v do 6 m s použitím mechanizace	t	47,390	242,00	11 466,38
130	K	997013501	Odvoz sutí na skládku a vybouraných hmot nebo meziskládku do 1 km se složením	t	47,390	228,80	10 842,83
131	K	997013509	Příplatek k odvozu sutí a vybouraných hmot na skládku ZKD 1 km přes 1 km (4 km)	t	189,560	12,50	2 369,50
132	K	997013801	Poplatek za uložení stavebního betonového, železobetonového, keramického odpadu, naspů pod podlahy z příměsí zeminy na skládce (skládkovné)	t	47,390	612,00	29 002,68
135	K	998017001	Přesun hmot s omezením mechanizace pro budovy v do 6 m	t	47,390	332,78	15 770,44



TDI  
ZKontroloval  
A  
Souhlasí

