

**LEGENDA MÍSTNOSTÍ**

OZN	ÚČEL MÍSTNOSTI	PLOCHA m²	Podlahy	Stropy	ÚPRAVA POVrchU
<b>Nevytápěné prostory</b>					
301	Schodiště	8,80	Keramická dlažba		
302	Chodba	9,90	Keramická dlažba		
<b>Vytápěné prostory</b>					
303	Předstř.	6,85	Keramická dlažba		
304	Pokoř	10,55	PVC novolín		
305	Kuchyn, jídelna, obývací pokoj	22,55	PVC novolín		
306	Koupelna + Wc	4,05	Keramická dlažba		
307	Předstř.	6,15	Keramická dlažba		
308	Šatna	1,55	Keramická dlažba		
309	Koupelna	5,10	Keramická dlažba		
310	Pokoř	10,20	PVC novolín		
311	Kuchyn, jídelna, obývací pokoj	26,75	PVC novolín		
<b>Nevytápěné prostory</b>					
312	Balkon	11,20	Keramická dlažba		
313	Balkon	11,20	Keramická dlažba		
<b>Vytápěné prostory</b>					
314	Předstř.	6,65	Keramická dlažba		
315	Pokoř	12,80	PVC novolín		
316	Koupelna + Wc	4,75	Keramická dlažba		
317	Kuchyn, jídelna, obývací pokoj	22,15	PVC novolín		
318	Předstř.	6,65	Keramická dlažba		
319	Pokoř	12,80	PVC novolín		
320	Koupelna + Wc	4,75	Keramická dlažba		
321	Kuchyn, jídelna, obývací pokoj	22,65	PVC novolín		
322	Pokoř	12,85	PVC novolín		
<b>Nevytápěné prostory</b>					
323	Balkon	7,75	Keramická dlažba		
324	Balkon	7,75	Keramická dlažba		
325	Chodba	3,90	Keramická dlažba		
326	Schodiště	8,80	Keramická dlažba		

**LEGENDA MÍSTNOSTÍ**

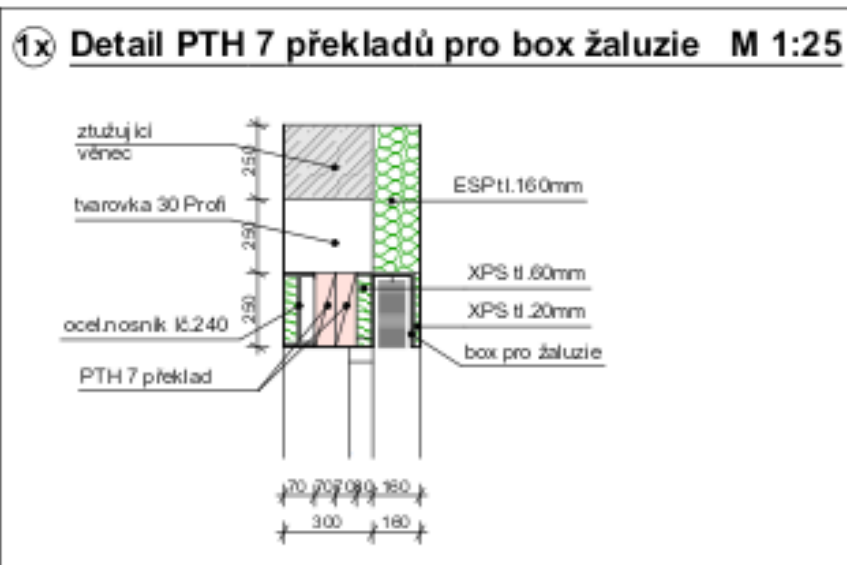
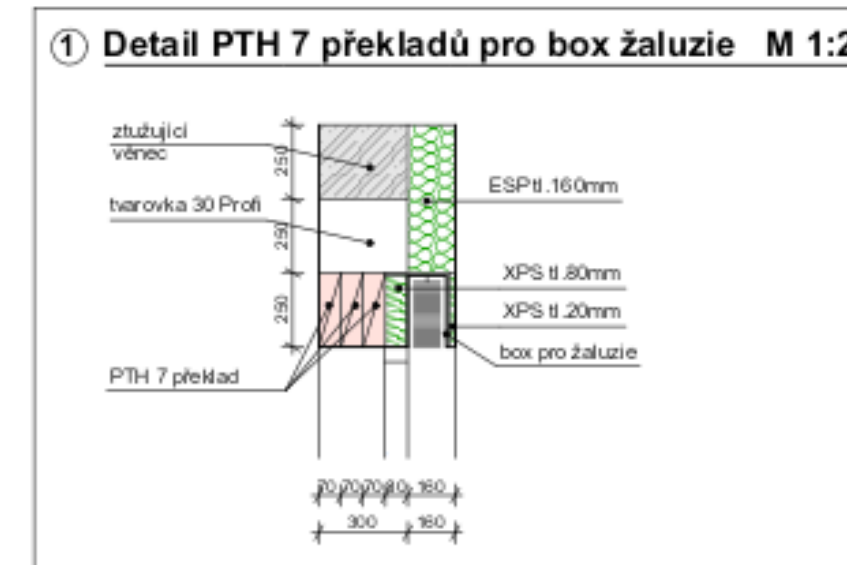
OZN	ÚČEL MÍSTNOSTI	PLOCHA m²	Podlahy	Stropy	ÚPRAVA POVrchU
<b>Vytápěné prostory</b>					
327	Předstř.	6,65	Keramická dlažba		
328	Pokoř	12,80	PVC novolín		
329	Koupelna + Wc	4,75	Keramická dlažba		
330	Kuchyn, jídelna, obývací pokoj	22,15	PVC novolín		
331	Předstř.	6,65	Keramická dlažba		
332	Pokoř	12,80	PVC novolín		
333	Koupelna + Wc	4,75	Keramická dlažba		
334	Kuchyn, jídelna, obývací pokoj	22,65	PVC novolín		
335	Pokoř	12,85	Keramická dlažba		
<b>Nevytápěné prostory</b>					
336	Balkon	7,75	Keramická dlažba		
337	Balkon	7,75	Keramická dlažba		
338	Chodba	12,20	Keramická dlažba		
339	Schodiště	8,80	Keramická dlažba		
<b>Vytápěné prostory</b>					
340	Pokoř	18,05	PVC novolín		
341	Koupelna + Wc	4,15	Keramická dlažba		
342	Předstř.	6,25	Keramická dlažba		
343	Pokoř	11,80	PVC novolín		
344	Koupelna	5,10	Keramická dlažba		
345	Kuchyn, jídelna, obývací pokoj	23,45	PVC novolín		
346	Předstř.	4,40	Keramická dlažba		
347	Pokoř	19,55	PVC novolín		
348	Koupelna + Wc	5,15	Keramická dlažba		

**LEGENDA MATERIÁLŮ**

- Obvodová konstrukce z p.žehněných tvárnic Porotherm 30 P10 - 247x300x238mm zdivna na zdieli matlu M 10
- Nosná konstrukce z p.žehněných tvárnic Porotherm 30 AKU 2 - 247x300x238mm zdivna na zdieli matlu M 10
- Nosná konstrukce z p.žehněných tvárnic Porotherm 24 P15 - 372x240x238mm zdivna na zdieli matlu M 10
- Nosná konstrukce ze železobetonu II 15,0mm - W1, W2 vyplněný betonem C20/25 XC4 - vyzrál B5000 de statického posouzení
- Železobetonový sloup S1 vyplněný betonem C20/25 XC1 + vyzrál B5000 de statického posouzení
- Zelený pil - P1 619 s příjírnou P1 5 na matlu VC M10 s statického posouzení
- R železná konstrukce z p.žehněných tvárnic Porotherm 14 Profi - 497x140x248mm zdivna na zdieli kerolizovanej matlu Porotherm
- R železná konstrukce z p.žehněných tvárnic Porotherm AKU 11,5 - 497x115x238mm zdivna na zdieli matlu M 10 Porotherm
- Kontaktní zateplovací systém ET-ISC EPS Grey-Wall 11, 160mm
- Kontaktní zateplovací systém ET-ISC XPS II, 20mm

**LEGENDA PŘEKLADŮ**

- pr. PTHKP 7 - d. 750mm - 24ks
- pr. PTHKP 7 - d. 1250mm - 20ks
- pr. PTHKP 7 - d. 2250mm - 6ks
- pr. PTHKP 7 - d. 2800mm - 28ks
- pr. PTHKP 11,5 - d. 1250mm - 10ks
- pr. PTHKP 14 - d. 1250mm - 8ks
- pr. oodvojňoan k. 2.20 - 1500mm - 8ks (svalenec)
- pr. oodvojňoan k. 2.22 - 5150mm - 2ks + XPS II, 100mm
- pr. oodvojňoan k. 2.22 - 4000mm - 2ks + XPS II, 100mm
- pr. oodvojňoan k. 2.24 - 2500mm - 8ks
- pr. oodvojňoan k. 2.24 - 4000mm - 2ks + XPS II, 100mm
- pr. oodvojňoan k. 2.24 - 4900mm - 2ks + XPS II, 100mm
- pr. 2.11 - v.z. konstrukční řešení stavby D.2.1
- pr. 2.16 - v.z. konstrukční řešení stavby D.2.1
- pr. 2.17 - v.z. konstrukční řešení stavby D.2.1



- LEGENDA BYTŮ**
- Byt 333 - 2+kk = 46,10m² + balkon = 11,20m²
  - Byt 332 - 2+kk = 52,30m² + balkon = 11,20m²
  - Byt 331 - 2+kk = 49,00m² + balkon = 8,40m²
  - Byt 322 - 3+kk = 61,75m² + balkon = 8,40m²
  - Byt 321 - 2+kk = 49,00m² + balkon = 8,40m²
  - Byt 314 - 3+kk = 61,75m² + balkon = 8,40m²
  - Byt 313 - 1+kk = 23,05m²
  - Byt 311 - 2+kk = 48,40m²
  - Byt 312 - 1+kk = 30,10m²

±0,000 = 182,50 m.n.m. BpV

**POZNÁMKY**

- oZ11 odvětrání koupelny 0.306, 309, 310, 320, 323, 329, DN 110 pomocí ventilátoru, potrubí vyvedeno na dvoudvorný zdvů zakončeno mřížkou, potrubí vedeno v mezistropu
- oZ12 odvětrání Wc. Úklid místnosti DN10, potrubí vyvedeno na obvodovný zdvů zakončeno mřížkou, potrubí vedeno v mezistropu
- oZ13 odvětrání skladu DN10, potrubí vyvedeno na obvodovný zdvů zakončeno mřížkou, potrubí vedeno v mezistropu
- Digestoř** - budou opatřeny utilitovým řešením
- A** Wc závěsný, stěnový systém Gebelit, pokud bude na Wc umístěn EZ bude provedena přídržka min. š. 300mm !!
- B** sprchový kout skleněná zábrana, s inovativním žlabem
- C** přídržka z hliníku YTONG, pro vedení odpadu a vody
- D** stupačky pro vedení kanalizace, teplo a studený vody, vzduchotechniky atd. - oběžníka provedena z tvárnic Porotherm 11,5AKU
- E** výmělník závěsný, stěnový systém Gebelit
- F** podlahová ochranná osazená v ruce zděná
- G** štábní podlahy JAP 705 STANDARD pro dveře jednokřídlé do zděné příčky, šířka průchodu 800mm, výška 1970mm
- PS** práčka, sušička
- OZ** elektrický odpojňový žebřík
- EZ** elektrický plošný ohřev
- O** odpadový chodník, šedý
- vnitřní klimatizační jednotky

**ELVOREV Projekce s.r.o.** Dobrovolského 800/4, 695 01 Hodonín  
 IČ: 095 93 578 DIČ: CZ 095 93 578  
 tel: 722 92 123, email: info@elvorevprojekce.cz

Zodp. projektant: [ ]  
 Projektant: [ ]  
 Vypracoval: [ ]  
 Investor: [ ]  
 Místo stavby: [ ]  
 Formát: 12x A4 Datum: září 2022 Stupeň: DPS Č. Zakázky: [ ]  
 Akce: [ ]  
**Bytový dům**  
 Objekt: D.1.1 Architektonicko-stavební řešení  
 Obsah: Půdorys 3.NP  
 1:50 D.1.13