



SMLOUVA O POSKYTOVÁNÍ LABORATORNÍCH SLUŽEB
č. 09/OÚ/PLZ/LV/2019 - DODATEK č. 1

Objednatel: LUŽEC servis s.r.o.

Lužec č.ev. 13, 362 25 Nejdek

zastoupen: Dmytrem Krushelnytskyym, jednatelem nebo Ing. Ludmilou Frejdlinovou,
jednatelkou

IČ: 24131237

DIČ: CZ24131237

zapsaná v obchodním rejstříku vedeném Krajským soudem v Plzni pod sp. zn. C 33604

ID DS cu43zzg

a

Zhotovitel: Zdravotní ústav se sídlem v Ústí nad Labem

státní příspěvková organizace

Moskevská 15, 400 01 Ústí nad Labem

zastoupen: Ing. Eduardem Ježem, ředitelem, na základě jmenování čj. MZDR
18286/2021-4/PER ze dne 14. 5. 2021

IČ: 710 09 361

DIČ: CZ71009361

ID DS: nf5j9jn

uzavřeli dne 28.8.2019 smlouvu o poskytování laboratorních služeb, jejímž předmětem je poskytování služeb dle dílčích objednávek (dále jen „Smlouva“).

I.

Smluvní strany se dohodly, že Smlouva se mění tak, že

- a) Do **Článku III. Doba plnění a předání výsledků** se vkládá nový odstavec 6., který bude nadále znít:
Objednatel bere na vědomí, že zhotovitel vydává výrok o shodě se specifikací (hodnocení výsledků) bez zohlednění nejistoty měření, mimo případy, kdy legislativa nebo specifikace definuje jasně rozhodovací pravidlo nebo objednatel požaduje jinak.
- b) **Článek IV. Odměna, odst. 2**, bude nadále znít:
Objednatel zaplatí za provedené služby dohodnutou cenu specifikovanou v cenové nabídce 123/2022/LV, která je jako její příloha nedílnou součástí této smlouvy.
- c) Do **Článku IV. Odměna** se vkládá nový odstavec 5., který bude nadále znít:
Zhotovitel je oprávněn jednostranným úkonem (aniž by byl uzavřen dodatek této smlouvy) zvýšit odměnu:
 - a) *při navýšení vstupních nákladů zhotovitele podléjících se na ceně plnění v souvislosti se změnou obecně závazných právních předpisů nebo norem; takové zvýšení odměny je vůči objednateli účinné od prvního dne následujícího kalendářního měsíce po měsíci, v němž zhotovitel zvýšení odměny písemně objednateli oznámil;*
 - b) *o míru inflace vyjádřenou přírůstkem průměrného ročního indexu spotřebitelských cen podle údajů zveřejněných na internetových stránkách Českého statistického úřadu za*

TELEFON

www.zuusti.cz

ID DS

nf5j9jn

předchozí kalendářní rok, přičemž ke zvýšení odměny o inflaci může dojít vždy s účinností od 1. ledna kalendářního roku. Zhotovitel informuje objednatele o nové výši odměny písemně nejpozději do 31. 3. příslušného kalendářního roku.

II.

Dosavadní Příloha č. 1 Smlouvy Cenová nabídka CN 52/2019/LV se nahrazuje novou přílohou – Cenovou nabídkou č. 123/2022/LV ze dne 14. 12. 2022.

III.

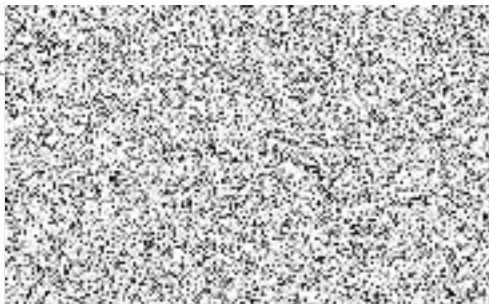
Ostatní ustanovení Smlouvy nedotčené tímto dodatkem zůstávají v platnosti beze změny.

Tento dodatek nabývá platnosti dnem 1. 1. 2023.

Účinnosti nabývá dnem zveřejnění v registru smluv v souladu se zákonem č. 340/2015 Sb., o zvláštních podmínkách účinnosti některých smluv, uveřejňování těchto smluv a registru smluv, ve znění pozdějších předpisů.

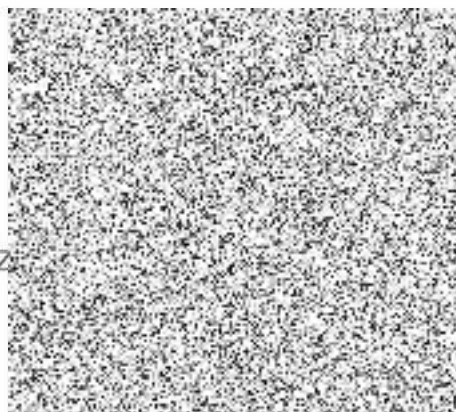
20. 12. 2022

Za c



Dmytro Krushelnytskyy, jednatel
nebo Ing. Ludmila Frejdlinová, jednatelka

Z:



ÚSTAV
nad Labem
Ústí nad Labem
CZ71089361

ad Labem

Příloha

Cenová nabídka č. 123/2022/LV ze dne 14. 12. 2022



Zdravotní ústav se sídlem v Ústí nad Labem
Regionální pracoviště: Karlovy Vary
IČO:71009361, DIČ: CZ71009361

Zámek Lužec
LUŽEC servis s.r.o.
IČ: 24131237
Lužec 13
362 25 Nejdek

Číslo nabídky: 123/2022/LV

Dne:
14.12.2022

Vyřizuje
mail: [obrazek]

e-

Centrum hygienických laboratoří ZU se sídlem v Ústí nad Labem vlastní **Osvědčení o akreditaci č. 174/2022**, které vydal Český institut pro akreditaci, o.p.s. na základě posouzení splnění akreditačních kritérií podle normy ČSN EN ISO/IEC 17025:2018.

Pro zkvalitnění našich služeb dále nabízíme:

- zasílání výsledků mailem, on-line přístup k výsledkům
- zasílání výsledků do registru PiVo
- **TYTO SLUŽBY PRO VÁS NABÍZÍME ZDARMA**

Druh stanovení rehabilitační bazén do 25m od 28°C do 32°C úpravna nátok	Ceníková cena bez DPH	Smluvní cena bez DPH	Počet vzorků	Četnost za rok	Cena za rok bez DPH
Mikrobiologické ukazatele měsíční E.coli,pk 36°C,Pseudomonas, Staphylococcus a.					
Mikrobiologické ukazatele kvartální Legionella (negativní nález)					
Cena celkem bez DPH 21%					

Cena za Legionellu uvedena při negativním výsledku, při pozitivním výs

Druh stanovení rehabilitační bazén do 25m od 28°C do 32°C	Ceníková cena bez DPH	Smluvní cena bez DPH	Počet vzorků	Četnost za rok	Cena za rok bez DPH
Chemické ukazatele měsíční obsah volného a vázaného chloru,pH,zákal,dusičnany,TOC, teplota					
Chemické ukazatele 14 denní zákal,dusičnany,TOC					
Mikrobiologické ukazatele měsíční strana A,B E.coli,pk 36°C,Pseudomonas, Staphylococcus a.					
Mikrobiologické ukazatele měsíční Legionella (negativní nález)					
Cena celkem bez DPH 21%					

Cena za Legionellu uvedena při negativním výsledku, při pozitivním výs

Druh stanovení vířivka 32°C - úpravna nátok	Ceníková cena bez DPH	Smluvní cena bez DPH	Počet vzorků	Četnost za rok	Cena za rok bez DPH
Mikrobiologické ukazatele měsíční E.coli,pk 36°C,Pseudomonas, Staphylococcus a.					
Mikrobiologické ukazatele měsíčně Legionella (negativní nález)					
Cena celkem bez DPH 21%					

Cena za Legionellu uvedena při negativním výsledku, při pozitivním výs

Druh stanovení vířivka 32°C	Ceníková cena bez DPH	Smluvní cena bez DPH	Počet vzorků	Četnost za rok	Cena za rok bez DPH
Chemické ukazatele měsíční obsah volného a vázaného chloru,pH,zákal,dusičnany,TOC, teplota					

Chemické ukazatele 14 denní zákal, dusičnany, TOC		
Mikrobiologické ukazatele měsíční na střed E.coli, pk 36°C, Pseudomonas, Staphylococcus a.		
Mikrobiologické ukazatele měsíční na střed Legionella (negativní nález)		
Cena celkem bez DPH 21%		

Cena za Legionellu uvedena při negativním výsledku, při

Ostatní služby - bazénová voda	Ceníková cena bez DPH	Smluvní cena bez DPH	Počet	Četnost za rok	Cena za rok bez DPH
Akreditovaný odběr ZU cena za bodový odběr					
Doprava Karlovy Vary - Lužec a zpět					
Posudek ano					
Protokol					
Zadávání do registru PiVo -hygiena ZDARMA					
Expedice výsledků ZDARMA					
Cena celkem bez DPH 21%					15 264,00 Kč

Cena celkem bez DPH 21% za provoz 12měsíců **102 792,00 Kč**

Cena celkem s DPH 21% za provoz 12měsíců 124 378,32 Kč

V cenové nabídce nejsou zahrnuty opakované rozbory z důvodu nevyhovujícího výsledku

Druh stanovení pitná voda	Ceníková cena bez DPH	Smluvní cena bez DPH	Počet vzorků	Četnost za rok	Cena za rok
Úplný rozbor Dodávané vody (spotřebitel) dle vyhlášky č.252/2004 Sb., příloha č.5, tabulka B (bez pesticidů)					
Anionty IC: Bromičnany, chlorečnany, chloritany - cena za 2 a více aniontů)					
Chlor volný ve vodách					
Uran					
Odběr					
*Doprava					
Cena celkem bez DPH 21%					

V cenové nabídce nejsou zahrnuty opakované rozbory z důvodu nevyhovujícího výsledku

Druh stanovení odpadní voda	Ceníková cena bez DPH	Smluvní cena bez DPH	Počet vzorků	Četnost za rok	Cena za rok
CHSK _{Cr} , BSK 5, NL105					
EL					
C10-C40					
Bodový vzorek					
*Doprava					
Cena celkem bez DPH 21%					

V cenové nabídce nejsou zahrnuty opakované rozbory z důvodu nevyhovujícího výsledku

Roční cena celkem bez DPH 21% za provoz 12měsíců **120 518,00 Kč**

Roční cena celkem s DPH 21% za provoz 145 826,78 Kč

*Doprava, v případě společného odběru je doprava účtována pouze jednou, v případě mimořádného je částka fakturována samostatně.