



Pomáhat a chránit

POLICEJNÍ PREZIDIUM ČESKÉ REPUBLIKY



Národní centrum informačních a komunikačních technologií

Č.j.: PPR-1285-80/ČJ-2023-990573

JID: PCR99ETRpo43005485

Objednávka č. 30/2023

k Rámcové dohodě Technická podpora a rozvoj aplikace NS-SIS II,
č.j. PPR-7453-22/ČJ-2020-990656

(dále jen „Objednávka“)

Smluvní strany:

Česká republika – Ministerstvo vnitra

Sídlo: Nad Štolou 936/3, PSČ 170 34, Praha
IČ: 00007064
DIČ: CZ00007064
Zastoupená: plk. Mgr. Branislavem Samkem, ředitelem Národního centra informačních a komunikačních technologií Policejního prezidia České republiky
Bankovní spojení: Česká národní banka, Praha 1
č.ú. 5504881/0710
Korespondenční adresa: Policejní prezidium ČR, Národní centrum informačních a komunikačních technologií, poštovní schránka 62/ NCIKT, 170 89 Praha 7

(dále jen „Objednatel“)

a

Be a Future s.r.o.

Sídlo: Rybná 716/24, Staré Město, 110 00 Praha
IČO: 04876041
DIČ: CZ04876041
Zastoupená: [redacted]
Bankovní spojení: Komerční banka, a.s. 115-2165660217/0100
Kontaktní osoba: [redacted]

Obchodní společnost zapsaná v obchodním rejstříku vedeném Městským soudem v Praze pod
sp. zn. oddíl C, vložka 285925

(dále jen „Dodavatel“)

(společně dále také jen „Smluvní strany“, nebo jednotlivě „Smluvní strana“)

Tato Objednávka je uzavřena v souladu s Rámcovou dohodou čj. PPR-7453-22/ČJ-2020-990656 ze dne 4. 8. 2022 (dále jen „Rámcová dohoda“).

1. PŘEDMĚT PLNĚNÍ

- 1.1. Podrobná specifikace předmětu plnění je uvedena v Příloze č. 1 této Objednávky (dále též jen „Plnění“).

2. TERMÍN, MÍSTO A PODMÍNKY PLNĚNÍ

- 2.1. Dodavatel je povinen dodat Plnění do **30. 6. 2023** od účinnosti této Objednávky, pokud v Příloze č. 1 není stanoveno jinak.

- 2.2. Místem plnění je: Praha

- 2.3. Osoba oprávněná podepsat akceptační protokol za Objednatele:

3. CENA ZA PLNĚNÍ

- 3.1. Cena za Plnění dle této Objednávky činí **2 101 700,00 Kč bez DPH**, 2 543 057,00 Kč s DPH. Cena za jednotlivé položky Plnění je uvedena v Příloze č. 2 této Objednávky.

- 3.2. Platební podmínky: Dodavatel je povinen vystavit platební doklad (tzv. fakturu) do 10 dnů ode dne podpisu závěrečného akceptačního protokolu oběma Smluvními stranami.

4. OSTATNÍ UJEDNÁNÍ

- 4.1. Ostatní podmínky neuvedené v této Objednávce se řídí Rámcovou dohodou.

- 4.2. Dodavatel akceptuje tuto Objednávku svým podpisem.

- 4.3. Tato Objednávka je vyhotovena a podepsána elektronicky.

- 4.4. Tato Objednávka nabývá účinnosti dnem jejího zveřejnění v Registru smluv podle zákona č. 340/2015 Sb. v platném znění.

- 4.5. Nedílnou součástí této Objednávky jsou následující přílohy:

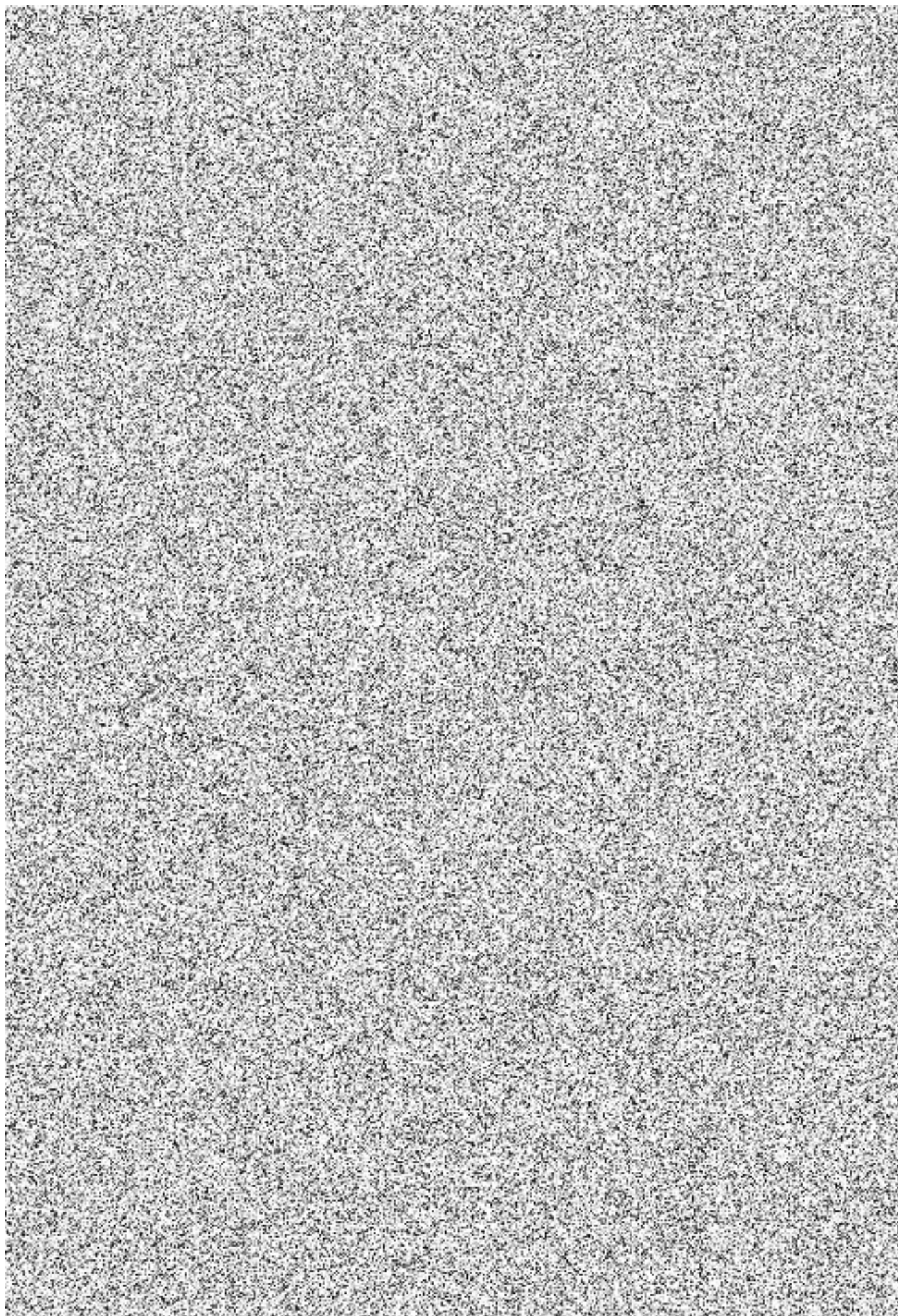
Příloha č.1 – „Specifikace předmětu plnění“

Příloha č.2. – „Specifikace ceny“

Příloha č.3 – „Vzor akceptačního protokolu“

Objednatel:

.....
Česká republika – Ministerstvo vnitra
Zástupce: plk. Mgr. Branislav Samek

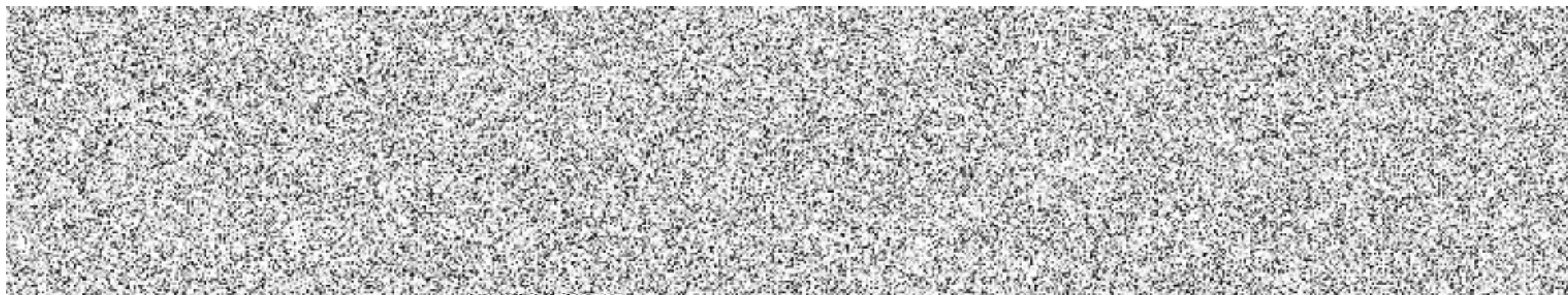




Pomáhat a chránit

POLICEJNÍ PREZIDIUM ČESKÉ REPUBLIKY

Národní centrum informačních a komunikačních technologií



| | | | | | |
|--------|--|--|--|-----------------|-----------------|
| Celkem | | | | 2 101 700,00 Kč | 2 543 057,00 Kč |
|--------|--|--|--|-----------------|-----------------|





Pomáhat a chránit

POLICEJNÍ PREZIDIUM ČESKÉ REPUBLIKY

Národní centrum informačních a komunikačních technologií



Příloha č.3 – „Vzor akceptačního protokolu“

Akceptační protokol

PROJEKT

| | |
|-----------------------------------|---|
| Název projektu | <doplnit> |
| Název veřejné zakázky | <doplnit> |
| Rámcová dohoda / Smlouva č. | <doplnit> |
| Prováděcí smlouva / Objednávka č. | <doplnit> |
| Zpracovatel protokolu | Za Objednatele: <doplnit> Za Dodavatele: <doplnit> |
| Číslo protokolu | <doplnit> |

SMLUVNÍ STRANY

| OBJEDNATEL | |
|-----------------|---------------------------------------|
| Název | Česká republika – Ministerstvo vnitra |
| Adresa | Nad Štolou 936/3, 170 34 Praha |
| IČO | 00007064 |
| Odpovědná osoba | <doplnit> |
| Funkce | <doplnit> |

| DODAVATEL | |
|-----------------|-----------|
| Název | <doplnit> |
| Adresa | <doplnit> |
| IČO | <doplnit> |
| Odpovědná osoba | <doplnit> |
| Funkce | <doplnit> |

PŘEDMĚT AKCEPTACE

| | |
|-------------------------|--|
| Předmět dodávky, plnění | <i>Doplňte přesné znění předmětu dodávky dle smlouvy</i> |
|-------------------------|--|

AKCEPTAČNÍ KRITÉRIA

V rámci této tabulky vyplňte akceptační kritéria, která jsou detailněji popsána v Technické specifikaci, sekce Akceptace. Akceptačním kritériem může být předání díla do provozu, akceptační testy, předání výstupů atp. V případě existence výstupů k akceptačnímu kritériu, vyplňte číslo výstupu či výstupů z tabulky „seznam výstupů“, které jsou s daným akceptačním kritériem jakkoli spjaty. V případě, že

výstup ke kritériu neexistuje (například jde o předání zařízení), ponechte pole prázdné. Odkaz na předávací protokol následně uveďte v seznamu dodaných zařízení.

| Č. | Akceptační kritérium | Splněno | Odkaz na výstup |
|----|----------------------|---------------------|-----------------|
| 1. | <doplnit> | <ano/ne/s výhradou> | <doplnit> |
| 2. | <doplnit> | <ano/ne/s výhradou> | <doplnit> |
| 3. | <doplnit> | <ano/ne/s výhradou> | <doplnit> |

ČERPÁNÍ ČLOVĚKODNŮ

| Jméno | Role | Sazba | Akceptovaný počet ČD | Celkem Kč bez DPH |
|-----------|-----------|-----------|----------------------|-------------------|
| <doplnit> | <doplnit> | <doplnit> | <doplnit> | <doplnit> |
| <doplnit> | <doplnit> | <doplnit> | <doplnit> | <doplnit> |

PAUŠÁLNÍ (FIXNÍ) ČERPÁNÍ

| Měsíc | Popis činnosti | Cena |
|---------------|----------------|-----------------------|
| 1. | <doplnit> | <doplnit> |
| 2. | <doplnit> | <doplnit> |
| 3. | <doplnit> | <doplnit> |
| Celkem | | <součet> |

SEZNAM DODANÝCH ZAŘÍZENÍ, ROZŠÍŘENÍ A PŘÍSLUŠENSTVÍ

| Č. | Popis | Cena/ks | Počet ks | Číslo produktu | Celková cena | Číslo před. protokolu |
|----|-----------|-----------|-----------|----------------|--------------|-----------------------|
| 1. | <doplnit> | <doplnit> | <doplnit> | <doplnit> | <doplnit> | <doplnit> |
| 2. | <doplnit> | <doplnit> | <doplnit> | <doplnit> | <doplnit> | <doplnit> |

SEZNAM VÝSTUPŮ

| Č. | Název a popis výstupu | Označení přílohy (číslo, název souboru) | Číslo před. protokolu |
|----|-----------------------|---|-----------------------|
| 1. | <doplnit> | <doplnit> | <doplnit> |

SEZNAM ZÁVAD

| Č. | Typ závady | Popis závady | Požadovaný způsob a termín vyřízení | Odkaz na výstup č. | Zodpovědná osoba |
|----|------------|--------------|-------------------------------------|--------------------|------------------|
| 1. | <doplnit> | <doplnit> | <doplnit> | <doplnit> | <doplnit> |
| 2. | <doplnit> | <doplnit> | <doplnit> | <doplnit> | <doplnit> |

Po odstranění závady proběhne nová akceptační procedura.

TYPY ZÁVAD

A – Kritická závada

B – Významná závada

C – Ostatní závady a incidenty

Detaily k jednotlivým typům závad jsou popsány ve Specifikaci předmětu plnění.

Strojnická 27
170 89 Praha 7
Tel.: +420 974 836 601
Fax: +420 974 835 401
Email: ncikt@pcr.cz

ČÁSTKA AKCEPTACE

| | |
|----------------------------------|------------------------------|
| Cena akceptovaného plnění | xxx Kč bez DPH, xxx Kč s DPH |
|----------------------------------|------------------------------|

ZÁVĚR AKCEPTACE (hodící se zaškrtně)

| | |
|--------------------------|--|
| <input type="checkbox"/> | Akceptuji. |
| <input type="checkbox"/> | Akceptuji s výhradou na základě závad uvedených v Seznamu závad. |
| <input type="checkbox"/> | Neakceptuji na základě závad uvedených v Seznamu závad. |

SCHVALOVACÍ TABULKA

| OBJEDNATEL | Jméno a příjmení | Datum | Podpis |
|------------|------------------|-----------|--------|
| | <doplnit> | <doplnit> | |
| | <doplnit> | <doplnit> | |

| DODAVATEL | Jméno a příjmení | Datum | Podpis |
|-----------|------------------|-----------|--------|
| | <doplnit> | <doplnit> | |