



51/2

VÝKAZ DOSAVADNÍHO A NOVÉHO STAVU ÚDAJŮ KATASTRU NEMOVITOSTÍ

Dosavadní stav				Nový stav												
Označení pozemku parc. číslem	Výměra parcely		Druh pozemku	Označení pozemku parc. číslem	Výměra parcely		Druh pozemku	Typ stavby	Způsob využití	Způsob určení výměr	Porovnání se stavem evidence právních vztahů					
	ha	m ²	Způsob využití		ha	m ²	Způsob využití	Způsob využití			Díl přechází z pozemku označeného v katastru nemovitostí	dřívejší poz. evidenci	Číslo listu vlastnictví	Výměra dílu		Označení dílu
													ha	m ²		
699/1											699/1				449	

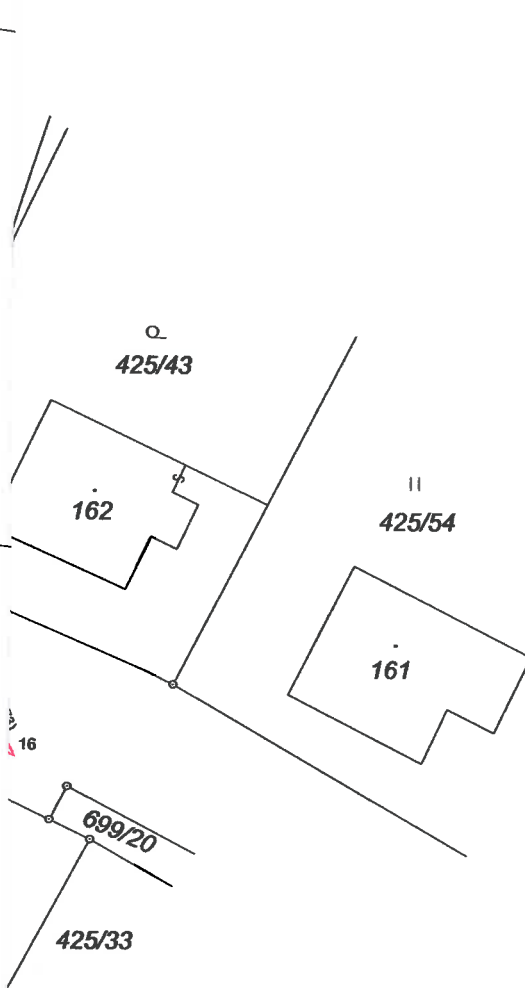
Druh věcného břemene: Dle přiložené listiny.

Oprávněný: Dle přiložené listiny.

Seznam souřadnic (S-JTSK):

Souřadnice pro zápis do KN

Číslo bodu	Y	X	kk	Poznámka
421-487	496092.31	1137164.75	8	
421-560	495977.13	1136914.26	3	
421-565	495971.03	1136904.07	3	
552-2540	496090.98	1137161.51	8	
552-2547	496089.32	1137157.48	8	
572-6	496068.48	1137126.84	3	betonový obrubník
572-7	496047.33	1137074.97	3	betonový obrubník
572-8	496033.48	1137040.15	3	betonový obrubník
572-9	496029.97	1137031.26	3	betonový obrubník
572-10	496013.35	1136989.30	3	betonový obrubník
572-11	496003.87	1136967.00	3	betonový obrubník
572-12	495995.74	1136948.49	3	betonový obrubník
572-13	495987.71	1136932.36	3	betonový obrubník
572-14	495980.88	1136920.20	3	betonový obrubník
572-15	495970.71	1136904.26	8	betonový obrubník
572-16	495958.45	1136884.25	3	betonový obrubník
572-17	495951.69	1136873.54	3	betonový obrubník
572-18	495933.91	1136848.75	3	betonový obrubník
572-19	495920.39	1136831.76	3	betonový obrubník
572-20	495913.75	1136823.90	3	betonový obrubník
572-21	495902.65	1136812.05	3	betonový obrubník
572-22	495892.67	1136801.97	3	betonový obrubník
572-23	495871.48	1136781.93	3	betonový obrubník
1	496089.89	1137158.85	8	věcné břemeno
2	496081.37	1137156.64	3	věcné břemeno
3	496077.99	1137147.48	3	věcné břemeno
4	496079.15	1137143.60	3	věcné břemeno
5	496054.27	1137083.34	3	věcné břemeno
6	496027.26	1137014.86	3	věcné břemeno
7	495997.89	1136944.08	3	věcné břemeno
8	495992.96	1136941.25	3	věcné břemeno
9	495972.60	1136905.44	3	věcné břemeno
10	495955.32	1136876.96	3	věcné břemeno
11	495940.20	1136855.57	3	věcné břemeno
12	495928.68	1136840.67	3	věcné břemeno
13	495914.16	1136823.43	3	věcné břemeno
14	495914.50	1136819.28	3	věcné břemeno
15	495872.54	1136777.98	3	věcné břemeno
16	495866.81	1136777.80	3	věcné břemeno
17	496082.72	1137160.61	3	věcné břemeno
18	496091.55	1137162.90	8	věcné břemeno



GEOMETRICKÝ PLÁN

pro
vymezení rozsahu věcného břemene k části pozemku

Geometrický plán ověřil úředně oprávněný zeměměřický inženýr

Jméno, příjmení: Ing. Jana Hanslianová

Číslo položky seznamu úředně oprávněných zeměměřických inženýrů 2714/2015

Dne: 9.1.2017 Číslo: 11/2017

Náležitostmi a přesností odpovídá právním předpisům.

Stejnopis ověřil úředně oprávněný zeměměřický inženýr:

Jméno, příjmení: Ing. Jana Hanslianová

Číslo položky seznamu úředně oprávněných zeměměřických inženýrů 2714/2015

Dne: 16-01-2017 Číslo: 24/2017

Tento stejnopis odpovídá geometrickému plánu v elektronické podobě uloženému v dokumentaci katastrálního úřadu.

Ověření stejnopisu geometrického plánu v listinné podobě.

Vyhotovitel: ValMez geo s.r.o.
Hranická 93
757 01 Valašské Meziříčí
IČO 04410793

Číslo plánu: 574-8902/2016

Okres: Vsetín

Obec: Valašské Meziříčí

Kat. území: Bynina

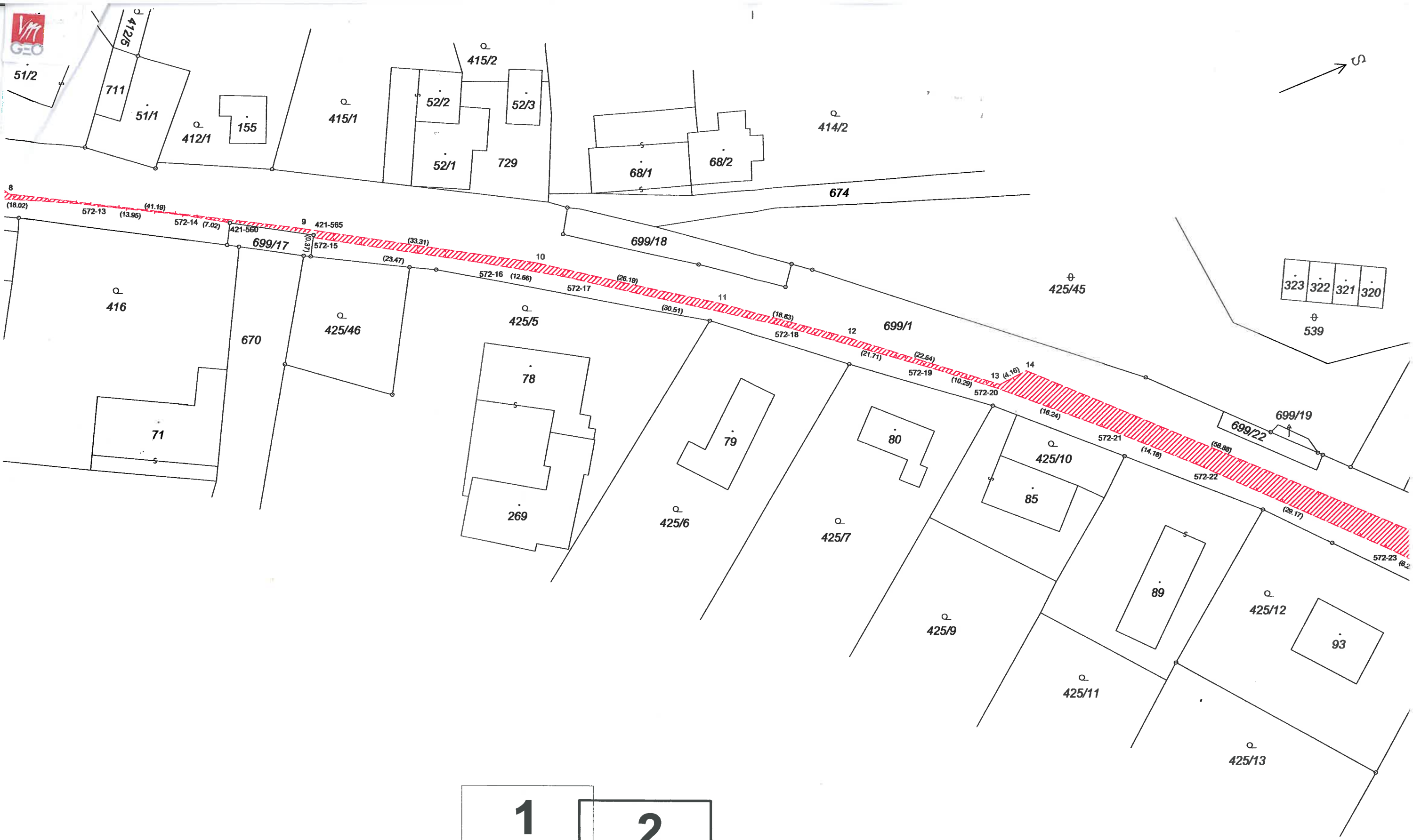
Mapový list: Nový Jičín 8-8/23, Nový Jičín 8-8/41

Dosavadním vlastníkům pozemků byla poskytnuta možnost seznámit se v terénu s průběhem navrhovaných nových hranic, které byly označeny předepsaným způsobem.

Katastrální úřad souhlasí s očíslováním parcel.

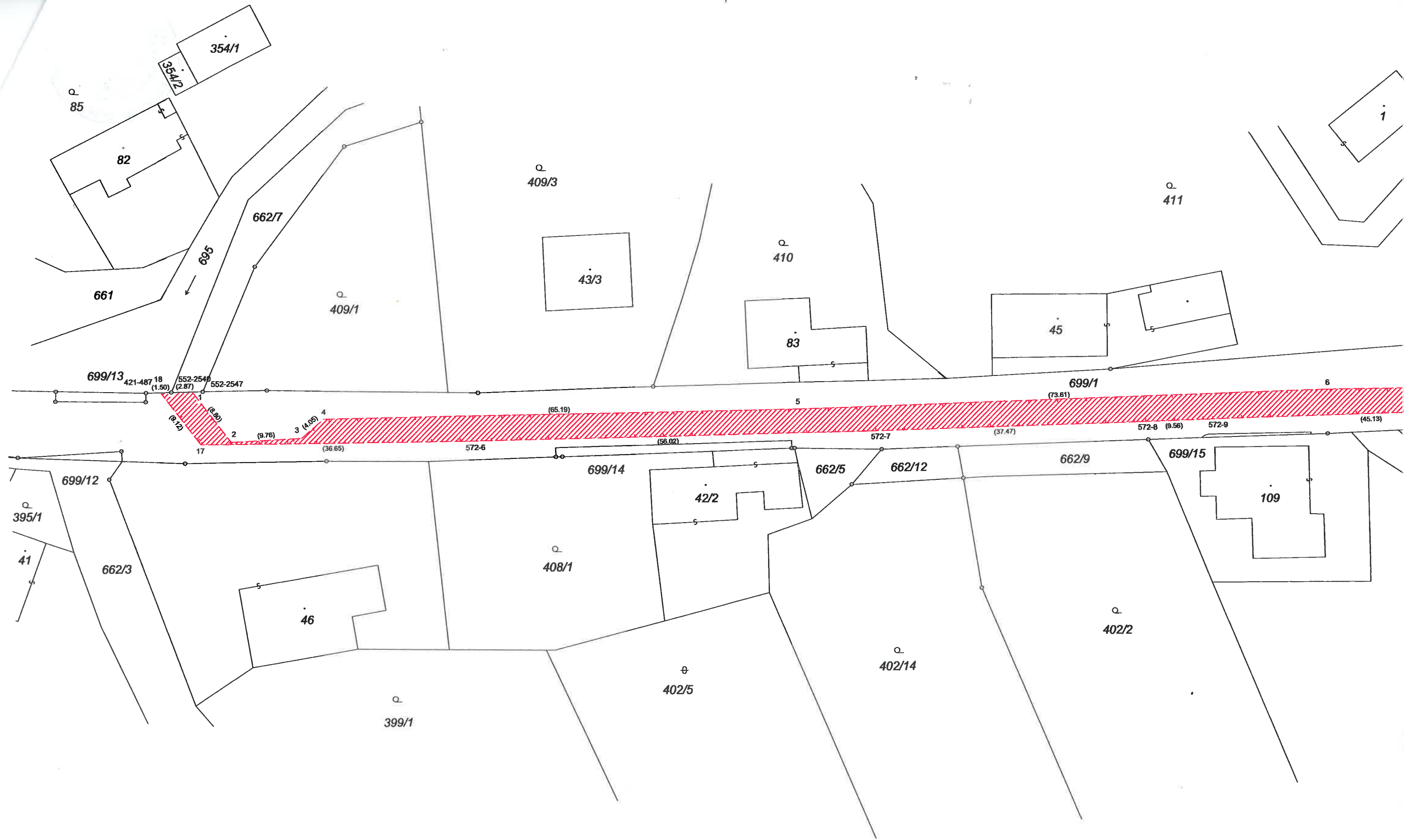
KÚ pro Zlínský kraj
KP Valašské Meziříčí
Bc. Iveta Zemlová
PGP-38/2017-836
2017.01.13 12:12:00 CET



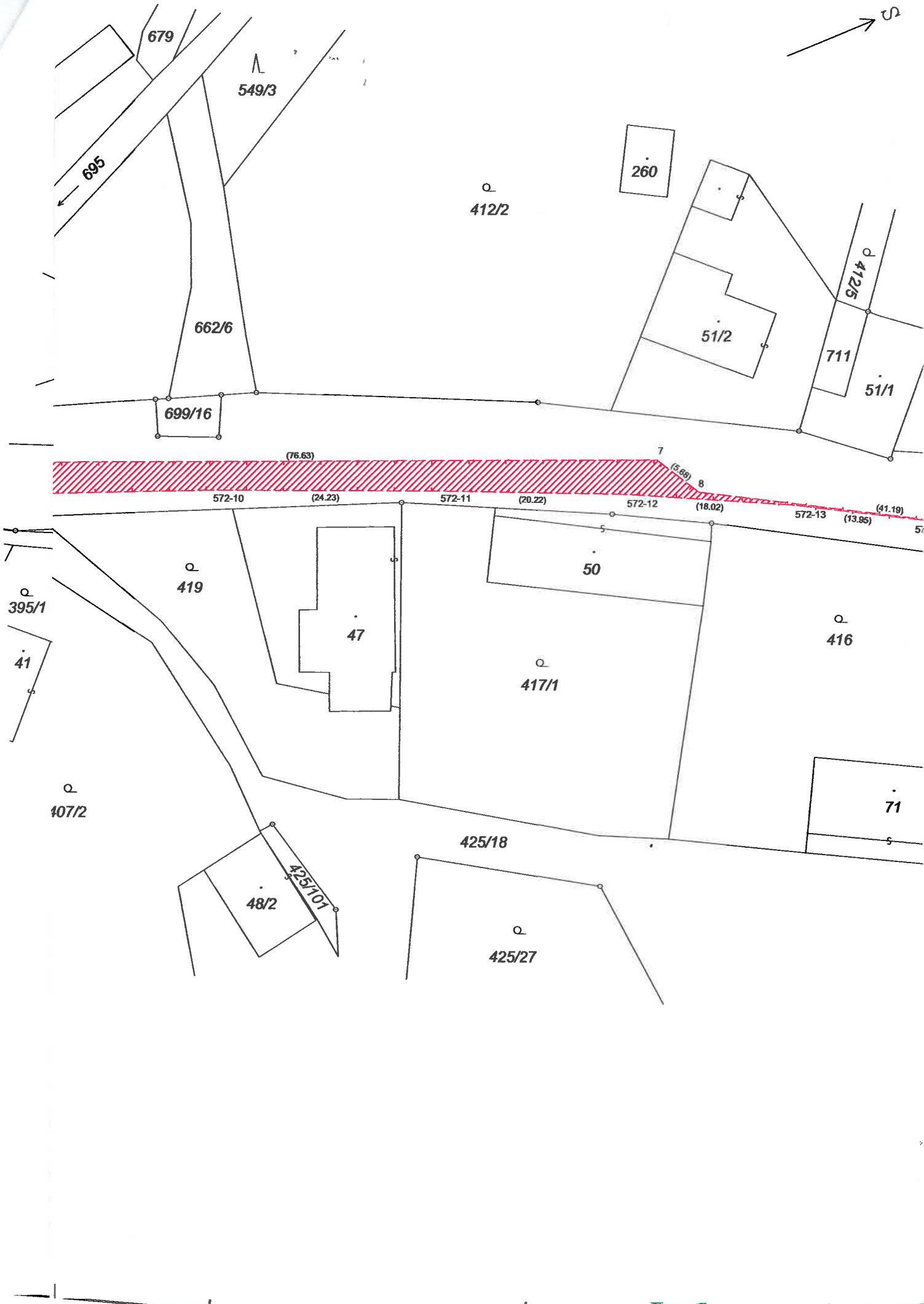


1

2



1 2



679

549/3

695

662/6

699/16

412/2

260

51/2

711

51/1

412/5

(76.63)

7

(3.69)

8

572-10

(24.23)

572-11

(20.22)

572-12

(18.02)

572-13

(13.85)

(41.19)

419

50

47

417/1

416

395/1

41

407/2

71

48/2

425/107

425/18

425/27