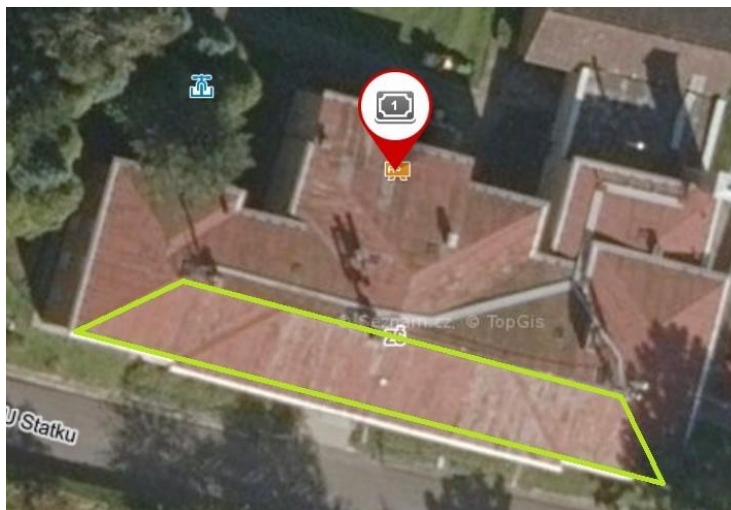


Cenová nabídka na zhotovení projektové dokumentace fotovoltaické elektrárny na střeše budovy ZŠ, Bartovická 129/59, Ostrava - Bartovice, bez akumulace el. energie

místo instalace: ZŠ
Bartovická 129/59, Ostrava - Bartovice, Moravskoslezský kraj
tel: +420 602 412 506
email: mbohmova@radvanice.ostrava.cz

Popis spotřeby OM, Předpokládaná výroba

Roční stávající spotřeba celého OM ZŠ je mezi 12 -14 MWh el. Energie (byla zjištěna částečně z vyúčtování a částečně výpočtem), přičemž největší provozní zatížení je kladeno mezi 7.00-16.00 hod v pracovních dnech. Navrhujeme proto instalaci FVE o výkonu 11,88kWp na střechy se sklonem do 35°, orientované na jih až jihozápad. Tento výkon lze na střechy budovy ZŠ instalovat. Podle předběžného posouzení bude potřeba provést rekonstrukci nebo posílení krovu a ošetření střešní krytiny tak, aby staticky vyhovovaly a unesly zatížení FVE, nicméně vypracování projektové dokumentace bude zahrnovat i statický posudek střech. Bude potřebná plocha o výměře cca 140m². Předpokládaná roční výroba pro FVE 11,88 kWp je 10 980kWh při použití monokrystalických panelů. U výpočtu byla procentuálně zohledněna systémová ztráta výroby kvůli orientaci FVE na Jihozápad a sklonu střechy mezi 18-35°. Nicméně je očekávána adekvátní návratnost okolo 5 let. V návratnosti je započítán i zisk z vyrobené a prodané el. energie, nebo uložené ve virtuální baterii ke zpětnému využití.



Sestava FVE

Bude nainstalováno 22 ks fotovoltaických panelů o výkonu 540Wp a jmenovitou účinností 20,37% na hliníkovou konstrukci se sklonem do 35°. Předpokládá se konstrukce typu K2, Krajiczech atp.

Rozmístění FVE modulů:

Střecha s mírným sklonem budovy ZŠ – orientace jihovýchod - celkem instalovaný výkon cca 11,88 kWp.

Fotovoltaická elektrárna o celkovém instalovaném výkonu 11,88kWp bude napojena do hlavního rozvaděče a bude prioritně pokrývat spotřebu celého objektu, případný přebytek energie bude v budoucnu ukládán do virtuální baterie nebo prodán obchodníkovi. Přípojka NN s hlavním jištěním 3x32A zůstane stávající beze změn, do rozvaděče měření RH v rozvodně NN bude doplněno ochranné relé a vypínací a regulační prvek dle požadavků ČEZ, případně budou na požadavek čezu provedeny drobné úpravy.

Termíny

Termín zpracování základní projektové dokumentace pro podání žádosti o dotaci dle podmínek OPŽP:

- 15.2.2022

Termín zpracování projektové dokumentace ve stupni DUR, PBŘ, statický posudek:

- 30.5.2022

Termín zpracování projektové dokumentace na úpravy a doplnění hromosvodu:

- 30.5.2022

Vyřízení dotace, management, stavební povolení

Vyřízení dotace:

- Zpracování žádosti: XXXXXX,- Kč bez DPH
- Management dotace (zprávy): XXXXXXXX,- Kč bez DPH (pokud bude vyžadováno)

Vyřízení stavebního povolení:

- Projektová dokumentace, PBŘ, statický posudek, stanovisko TIČR: 131 600,- Kč bez DPH
- Projektová dokumentace na úpravy a doplnění hromosvodu: 20 500,- Kč bez DPH