

Hasičský záchranný sbor Moravskoslezského kraje				
EVIDENCE SMLUV				
HMSK	SML	106 poř. číslo	2023 rok	dobu plnění
Ev. číslo v SSD				

## KUPNÍ SMLOUVA

### I. Smluvní strany

**Česká republika - Hasičský záchranný sbor Moravskoslezského kraje**

Sídlo: Výškovická 40, 700 30 Ostrava-Zábřeh

IČO: 70884561

DIČ: CZ 70884561 (není plátcem DPH)

Zastoupený: plk. Ing. Radimem Kuchařem, ředitelem HZS Moravskoslezského kraje

Bankovní spojení: ČNB Ostrava, č. účtu: 1933881/0710

(dále jen „kupující“)

a

**KASCH – interiér s.r.o.**

Sídlo: Jaromíra Šamala 318/10, 725 25 Ostrava, Polanka nad Odrou

IČO: 26831724

DIČ: CZ26831724

Zastoupená: [obrazek]

Bankovní spojení: MONETA Money Bank, č. účtu: 168044349/0600

zapsána v obchodním rejstříku vedeném Krajským soudem v Ostravě, odd. C, vl. 27896

(dále jen „prodávající“)

### II. Základní ustanovení

1. Smluvní strany uzavírají tuto smlouvu v souladu s ustanoveními § 2079 a násl. zákona č. 89/2012 Sb., občanského zákoníku, ve znění pozdějších předpisů (dále jen „OZ“) a dohodly se, že tento závazkový vztah, rozsah a obsah vzájemných práv a povinností z této smlouvy vyplývajících se bude řídit příslušnými ustanoveními citovaného zákoníku, nestanoví-li tato smlouva jinak.
2. Smluvní strany prohlašují, že údaje uvedené v čl. I. této smlouvy a taktéž oprávnění k podnikání jsou v souladu s právní skutečností v době uzavření smlouvy. Smluvní strany se zavazují, že změny dotčených údajů oznámí bez prodlení druhé smluvní straně.
3. Smluvní strany prohlašují, že si před uzavřením smlouvy vzájemně sdělily veškeré jim známé skutkové a právní okolnosti, které by mohly být významné ve vztahu k uzavření této smlouvy nebo k plnění z této smlouvy vyplývajícím.
4. Smluvní strany prohlašují, že osoby podepisující tuto smlouvu jsou k tomuto jednání oprávněny.

### III. Předmět smlouvy

1. Předmětem této smlouvy je dodávka a montáž interiérového vybavení nové Centrální hasičské stanice Nový Jičín dle technických podmínek uvedených v příloze č. 1 této smlouvy (dále jen „zboží“).
2. Prodávající se zavazuje kupujícímu zboží dodat a umožnit mu nabytí vlastnické právo ke zboží. Součástí dodání je i předání dokladů, které se ke zboží vztahují (zejména návody k použití v českém jazyce), a doprava zboží do místa plnění.
3. Vlastnické právo ke zboží přechází na kupujícího okamžikem odevzdání a převzetí zboží kupujícím v místě plnění.
4. Smluvní strany prohlašují, že předmět smlouvy není plněním nemožným a že smlouvu uzavřely po pečlivém zvážení všech možných důsledků.

5. Podkladem pro uzavření této smlouvy je nabídka prodávajícího ze dne 16.02.2023, která byla na základě zadávacího řízení č. 312/2022/OŘ vybrána jako nejvýhodnější.

#### **IV. Kupní cena**

1. Kupující se zavazuje zboží převzít a zaplatit prodávajícímu kupní cenu.
2. Kupní cena je stanovena dohodou smluvních stran a činí:

cena bez DPH	4 507 851,00 Kč
DPH 21 %	96 648,71 Kč
<b>cena včetně DPH</b>	<b>5 454 499,71 Kč</b>

3. Podrobná kalkulace celkové kupní ceny tvoří přílohu č. 2 této smlouvy.
4. Sjednaná kupní cena je konečná a zahrnuje veškeré náklady spojené s koupí zboží, a to zejména dopravu zboží do místa plnění podle čl. VI. této smlouvy, instalaci, clo, skladování, balné atd..
5. Cena je stanovena jako nejvýše přípustná při sazbě DPH ve výši 21 %, přičemž sazba DPH bude v případě její změny stanovena v souladu s platnými právními předpisy.

#### **V. Čas plnění**

Prodávající je povinen dodat kupujícímu zboží nejpozději do šesti týdnů od nabytí účinnosti smlouvy.

#### **VI. Místo plnění**

Místem plnění podle této smlouvy je Centrální hasičská stanice Nový Jičín, Dolní Předměstí, ul. Propojovací 2309/3, 741 01 Nový Jičín.

#### **VII. Způsob dodání zboží**

1. Zboží je dodáno v okamžiku převzetí zboží pověřeným zástupcem kupujícího v místě plnění uvedeném v této smlouvě. Pověřený zástupce kupujícího potvrdí převzetí zboží na dodacím listu, předávacím protokolu nebo jiném obdobném dokladu.
2. Kupující se zavazuje zboží, dodané řádně a včas, převzít a zaplatit za něj kupní cenu.
3. Kupující při převzetí zboží provede kontrolu:
  - a) dodané značky, typu, druhu,
  - b) dodaného množství,
  - c) zjevných jakostních vlastností,
  - d) zda nedošlo k poškození zboží při přepravě,
  - e) dodaných dokladů.
4. V případě zjištěných zjevných vad zboží může kupující odmítnout jeho převzetí, což řádně i s důvody potvrdí na příslušném dokladu. Na následné předání zboží se použijí ustanovení tohoto článku obdobně.

#### **VIII. Jakost, záruka za jakost, vady zboží**

1. Prodávající je povinen dodat zboží v množství, druhu, jakosti, provedení stanovenými touto smlouvou a podle technických parametrů a obchodních podmínek sjednaných v této smlouvě. Smluvní strany se dohodly na I. jakosti dodaného zboží. Prodávající je povinen dodat zboží nové, nepoužité.
2. Prodávající není oprávněn dodat větší než sjednané množství zboží, ustanovení § 2093 OZ se nepoužije.
3. Prodávající prohlašuje, že zboží nemá právní vady podle § 1920 OZ.

4. Poruší-li prodávající povinnosti stanovené v odst. 1 tohoto článku, jedná se o vady plnění.
5. V případě dodání vadného plnění se práva a povinnosti smluvních stran řídí ustanoveními § 2099 a násl. OZ.
6. Smluvní strany se dohodly na záruční době 36 měsíců.
7. Záruční doba začíná běžet dnem předání zboží kupujícímu bez vad a nedodělků.
8. Záruční doba neběží po dobu, po kterou nemůže kupující zboží řádně užívat pro vady, které jsou způsobilé založit práva kupujícího z vadného plnění.
9. Veškeré vady zboží je kupující povinen oznámit prodávajícímu bez zbytečného odkladu poté, kdy vadu zjistil, a to formou písemného oznámení o vadě zaslaného na adresu prodávajícího / telefonicky na tel. č. [REDACTED] / e-mailem na [REDACTED]
10. Proávající je povinen kupujícímu písemně potvrdit, kdy bylo právo z vadného plnění uplatněno, způsob provedení opravy a dobu trvání opravy.
11. Proávající započne s odstraněním vady neprodleně do 5 dnů ode dne doručení oznámení o vadě, pokud se smluvní strany nedohodnou jinak.
12. Vada bude odstraněna nejpozději do 15 dnů od započetí prací, pokud se smluvní strany nedohodnou jinak.
13. Nebezpečí škody na zboží přechází na kupujícího okamžikem převzetí zboží.
14. Proávající je povinen nahradit kupujícímu škodu, která vznikne porušením smluvní povinnosti prodávajícího nebo vadným plněním, a to v plné výši. Proávající je rovněž povinen kupujícímu nahradit náklady, které kupujícímu vzniknou při uplatňování práv na náhradu škody.

#### **IX. Platební podmínky**

1. Smluvní strany nesjednávají zálohy na kupní cenu.
2. Podkladem pro úhradu kupní ceny dodaného zboží bude faktura, která bude mít náležitosti daňového dokladu dle § 29 zákona č. 235/2004 Sb., o dani z přidané hodnoty, ve znění pozdějších předpisů (dále také „faktura“). Kupující tímto souhlasí s použitím daňového dokladu v elektronické podobě.
3. Faktura musí kromě zákonem stanovených náležitostí obsahovat také:
  - a) označení smlouvy a datum jejího uzavření
  - b) označení banky a čísla účtu, na který musí být zapláceno
  - c) kontaktní údaje prodávajícího pro záležitosti fakturace
  - d) součástí faktury musí být dodací list, předávací protokol nebo jiný obdobný doklad včetně soupisu jednotlivých položek, podepsaný zástupci obou smluvních stran, potvrzující, že zboží podle této smlouvy bylo řádně dodáno.
4. Faktura bude prodávajícím vystavena po odevzdání a převzetí zboží podle této smlouvy. Lhůta splatnosti faktury je dohodou stanovena na 21 kalendářních dnů ode dne doručení faktury kupujícímu. Stejná lhůta splatnosti platí i při placení jiných plateb (např. úroků z prodlení, smluvních pokut, náhrad škody aj.).
5. Faktura v listinné podobě musí být doručena na adresu kupujícího na ul. Výškovická 40, 700 30 Ostrava-Zábřeh, a faktura v elektronické podobě musí být doručena na e-mailovou adresu: [uctarna@hzsmk.cz](mailto:uctarna@hzsmk.cz). Proávající je přitom povinen zvolit pouze jednu z uvedených forem faktury včetně příslušného způsobu jejího doručení.
6. Nebude-li faktura obsahovat některou povinnou nebo dohodnutou náležitost nebo bude chybně vyúčtována cena nebo DPH, je kupující oprávněn bez zaplacení fakturu před uplynutím lhůty splatnosti vrátit druhé smluvní straně k provedení opravy. Ve vrácené faktuře vyznačí důvod vrácení. Proávající provede opravu vystavením nové faktury.

Od doby odeslání vadné faktury přestává běžet původní lhůta splatnosti. Celá lhůta splatnosti běží opět ode dne doručení nově vyhotovené faktury kupujícímu.

7. Smluvní strany se dohodly, že platba bude provedena bezhotovostním převodem z účtu kupujícího na číslo účtu uvedené prodávajícím na faktuře bez ohledu na číslo účtu uvedené v čl. I. této smlouvy.
8. Povinnost zaplatit cenu zboží je splněna dnem odepsání příslušné částky z účtu kupujícího ve prospěch účtu prodávajícího.
9. Pokud kupující uplatní nárok na odstranění vady zboží ve lhůtě splatnosti faktury, není kupující povinen až do odstranění vady zboží uhradit cenu zboží. Okamžikem odstranění vady zboží začne běžet nová lhůta splatnosti faktury.

#### **X. Podstatné porušení smlouvy**

1. Smluvní strany pokládají za podstatné porušení této smlouvy:
  - a) prodlení prodávajícího se splněním ve sjednaném čase plnění podle čl. V. této smlouvy,
  - b) nedodání zboží v požadované kvalitě nebo množství podle této smlouvy,
  - c) nevyřešení zjištěných vad v souladu s čl. VIII. této smlouvy ve sjednané lhůtě.
2. V případě podstatného porušení smlouvy ze strany prodávajícího je kupující oprávněn od této smlouvy odstoupit podle čl. XII.

#### **XI. Sankční ujednání**

1. V případě prodlení prodávajícího s dodáním zboží je prodávající povinen zaplatit kupujícímu smluvní pokutu ve výši 0,2 % z celkové kupní ceny vč. DPH za každý i započatý den prodlení.
2. V případě prodlení kupujícího se zaplacením dohodnuté kupní ceny je kupující povinen zaplatit prodávajícímu úrok z prodlení ve výši 0,05 % z dlužné částky za každý i započatý den prodlení.
3. V případě nedodržení dohodnuté lhůty k odstranění vad dle čl. VIII. této smlouvy, jestliže se tyto vady projeví v záruční době, je prodávající povinen kupujícímu uhradit smluvní pokutu ve výši 1000,- Kč za každý i započatý den prodlení s odstraněním každé vady.
4. Zánik závazku pozdním plněním neznamená zánik nároku na smluvní pokutu za prodlení s plněním.
5. Smluvní pokuty se nezapočítávají na náhradu případně vzniklé škody, kterou lze vymáhat samostatně.
6. Smluvní pokuty je kupující oprávněn započíst proti pohledávce prodávajícího.
7. Smluvní pokuty sjednané touto smlouvou zaplatí povinná strana nezávisle na zavinění a na tom, zda a v jaké výši vznikne druhé smluvní straně škoda, kterou lze vymáhat samostatně.

#### **XII. Odstoupení od smlouvy**

1. Odstoupení od smlouvy se řídí ustanovením § 2001 a násl. OZ, pokud není dále stanoveno jinak.
2. Kupující je oprávněn odstoupit od smlouvy, jestliže se prodávající rozhodnutím soudu ocitne v úpadku dle zákona č. 182/2006 Sb., insolvenční zákon, ve znění pozdějších předpisů.
3. Účinky každého odstoupení od smlouvy nastávají okamžikem doručení písemného projevu vůle odstoupit od této smlouvy druhé smluvní straně. Odstoupení od smlouvy se nedotýká zejména nároku na náhradu škody, smluvní pokuty a povinnosti mlčenlivosti.

4. Prodávající podpisem této smlouvy prohlašuje, že není veden v registru nespolehlivých plátců DPH vedeném Ministerstvem financí České republiky. V případě, že je toto prohlášení nepravdivé nebo v případě, že bude prodávající dodatečně zapsán v registru nespolehlivých plátců DPH v průběhu plnění této smlouvy a nevyrozumí o tom ihned kupujícího, má kupující právo od smlouvy odstoupit v souladu s odst. 3 tohoto článku.

### **XIII. Závěrečná ujednání**

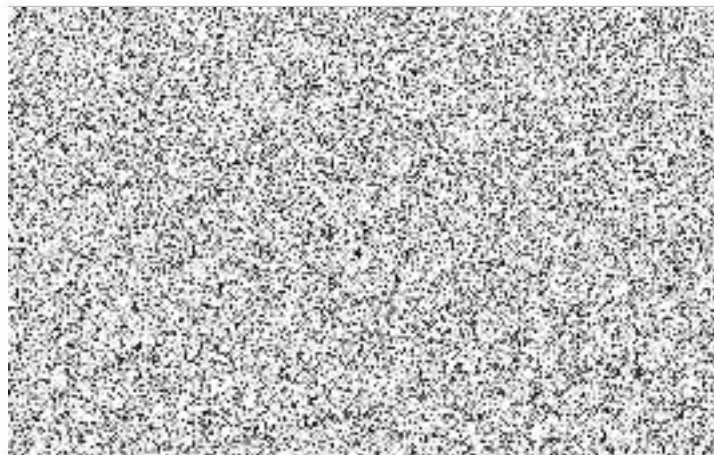
1. Tato smlouva se řídí právním řádem České republiky. Smluvní strany se zavazují, že veškeré spory vzniklé v souvislosti s realizací smlouvy budou řešeny nejprve smírnou cestou – dohodou. Nedojde-li k dohodě, budou spory řešeny v soudním řízení před příslušnými obecnými soudy České republiky.
2. Prodávající není oprávněn bez předchozího písemného souhlasu kupujícího postoupit tuto smlouvu, její část nebo práva a povinnosti z této smlouvy třetí osobě.
3. Prodávající bez jakýchkoliv výhrad souhlasí se zveřejněním své identifikace a dalších údajů uvedených ve smlouvě včetně ceny zboží.
4. Změnit nebo doplnit tuto smlouvu mohou smluvní strany pouze formou písemných dodatků, které budou vzestupně číslovány, výslovně prohlášeny za dodatek této kupní smlouvy a podepsány oprávněnými zástupci obou smluvních stran.
5. Pro případ, že ustanovení této smlouvy oddělitelné od ostatního obsahu se stane neúčinným nebo neplatným, smluvní strany se zavazují bez zbytečných odkladů nahradit takové ustanovení novým. Případná neplatnost některého z takovýchto ustanovení této smlouvy nemá za následek neplatnost ostatních ustanovení.
6. Prodávající se zavazuje, že jakékoliv informace, které se dověděl v souvislosti s plněním předmětu smlouvy, neposkytne bez předchozího písemného souhlasu třetím osobám ani je nepoužije v rozporu s účelem této smlouvy, ledaže se jedná o informace, které jsou veřejně přístupné nebo o případ, kdy je zpřístupnění informace vyžadováno zákonem nebo závazným rozhodnutím oprávněného orgánu. Za porušení povinnosti mlčenlivosti osobami, které se budou podílet na dodání zboží dle této smlouvy, odpovídá prodávající, jako by povinnost porušil sám. Povinnost mlčenlivosti trvá i po splnění této smlouvy.
7. Smluvní strany shodně prohlašují, že si tuto smlouvu před jejím podepsáním přečetly, že byla uzavřena po vzájemném projednání, nebyla uzavřena v tísní ani za jednostranně nevýhodných podmínek a že se dohodly o celém jejím obsahu, což stvrzují svými podpisy.
8. Tato smlouva podléhá povinnosti uveřejnění v registru smluv podle zákona č. 340/2015 Sb., o zvláštních podmínkách účinnosti některých smluv, uveřejňování těchto smluv a o registru smluv (zákon o registru smluv), ve znění pozdějších předpisů, přičemž smluvní strany souhlasí s jejím uveřejněním v plném rozsahu. Uveřejnění této smlouvy v registru smluv zajistí kupující.
9. Tato smlouva nabývá účinnosti dnem jejího uveřejnění v registru smluv.
10. Smluvní strany uzavírají tuto smlouvu v souladu s Nařízením Evropského parlamentu a Rady (EU) 2016/679 ze dne 27. dubna 2016 o ochraně fyzických osob v souvislosti se zpracováním osobních údajů a o volném pohybu těchto údajů a o zrušení směrnice 95/46/ES (obecné nařízení o ochraně osobních údajů) a zákonem č. 110/2019 Sb., o zpracování osobních údajů. Osobní údaje uvedené v této smlouvě budou použity pouze pro účely plnění této smlouvy a při uveřejnění smlouvy budou anonymizovány v souladu s výše uvedenými předpisy.
11. Vše, co bylo dohodnuto před uzavřením smlouvy, je právně irelevantní a mezi stranami platí jen to, co je dohodnuto v této smlouvě.

12. Tato smlouva je vyhotovena v elektronické podobě. Smluvní strana podepisující tuto smlouvu jako druhá v pořadí je povinna prokazatelně doručit podepsanou smlouvu druhé smluvní straně.
13. Nedílnou součástí této smlouvy jsou přílohy č. 1 – technické podmínky a příloha č. 2 – položkový rozpočet.

Podpisy smluvních stran:



za kupujícího  
plk. Ing. Radim Kuchař  
ředitel  
HZS Moravskoslezského kraje



## Technické podmínky

### Požadavek na provedení nábytkových hran:

Předmětem dodávky budou mimo jiné zejména prvky interiérového vybavení do dilatačních celků č. 2 a 3 budovy Centrální hasičské stanice v Novém Jičíně, kde se nachází technické zázemí jednotky vč. "mokrých provozů", tj. provozů se zvýšenou vlhkostí (garáž, myčka aut, mokry provoz dílny CHTS, strojní dílna aj.) Současně budou tyto provozy používány jako zázemí specializovaných týmů určených pro práci v podmínkách bakteriálního, chemického anebo jiného nebezpečí. V takových provozech je nutno počítat s nepoměrně vyššími nároky na hygienu a současně na odolnost při použití desinfekčních činidel. Z tohoto důvodu požaduje zadavatel splnění níže uvedených technických podmínek, týkajících se způsobu provedení nábytkových hran, které jsou nutné pro zachování užitečných vlastností i přiměřenou životnost výrobků z materiálu LTD v popisovaném prostředí.

Všechny dveře a čela zásuvek, horní a boční desky nábytkových dílců, desky pracovních stolů, jakož i veškeré pohledové a rukou přístupné plochy (včetně vnitřní plochy skříní, šuplíků a korpusů) musí mít hrany dílců zhotovené v bezspárovém provedení navařením hrany k dílci pomocí technologie LASER, HOT-AIR, NIR a nebo PLASMA (anebo obdobné technologie) za použití hrany opatřené předem nanesenou polymerovou funkční vrstvou, materiálově barevně sladěnou s dezénem hran.

Přednostmi této vyžadované moderní technologie jsou:

- vizuální hledisko – spoj je bezspárový
- vysoká kvalita fixace ABS hrany
- výrazně větší odolnost proti působení vlhka, vody, desinfekčních a čistících prostředků.
- nulové riziko odlepení hrany působením tepla (např. sluneční záření, nebo vytápění místností atd.).
- hygienická hlediska – v místě spoje nedochází k usazování nečistot a bakterií jako je tomu u všech ostatních technologií na bázi lepidla (např. Eva, Pur), u kterých nelze vzniku a viditelnosti spár zabránit.

Nepřípustná technika zpracování hran – lepení



Vyžadovaná technika zpracování hran – navařování



### Požadavek na provedení postelových matrací:

Matrace pro jmenovitou zátěž (nosnost) min. 150 kg:

- rozměr matrace: 200 x 90 cm (dle výkresu), výška 15 cm
- matrace sedmizónová (jádro + oboustranně studená pěna) s tvrdostí pěny na obou stranách R4040 40kg/m<sup>3</sup> (\*dle ČSN EN ISO 845 (64 5411) Lehčené plasty a pryže – Stanovení objemové hmotnosti) z pěny zpracované za studena,
- střed matrace tvořen z jádra RE 80 200x90x7 cm vrchní a spodní studená pěna
- začalounění provedeno prostřednictvím nesnímatelného prateľného potahu,
- dekorační látka dle výběru dodavatele se stupněm odolnosti proti prodření 20 000 cyklů, snížená hořlavost dle ČSN EN 597-1, ČSN EN 597-2, potah zpevněn proševem min. 100g PES do lemovky, zip do „L“
- matrace musí splňovat shodu s požadavky norem: ČSN 91 1004, ČSN EN 1334 a ČSN EN 1957

**Obecné technické požadavky na provedení nábytku:**

Kancelářský nábytek musí splňovat technické podmínky uvedené v zadávací dokumentaci a mechanické a bezpečnostní požadavky norem EU (např. ČSN EN 527-2:2005, ČSN EN 12521:2010, ČSN EN 14073-2:2005, 14074:2005).

Přípustné hodnoty těkavých organických látek (VOCs) v materiálu LTD musí splňovat minimálně požadavky vyhlášky č. 415/2012 Sb., materiál musí dále splňovat obecné požadavky dle zákona č. 102/2001 Sb., o obecné bezpečnosti výrobků a o změně některých zákonů (zákon o bezpečnosti výrobků), ve znění pozdějších předpisů, a zákona č. 22/1997 Sb., o technických požadavcích na výrobky a o změně a doplnění některých zákonů, ve znění pozdějších předpisů.



## KRYCÍ LIST SOUPISU

Stavba: #ODKAZ!  
Objekt: 1 - Vybavení nábytkem

**Soupis: POLOŽKY INTERIÉRU**

KSO:		CC-CZ:	
Místo:		Datum:	16.02.2023
Zadavatel:		IČ:	
ČR - HZS MSK		DIČ:	
Uchazeč:		IČ:	
dle výběru		DIČ:	
Projektant:		IČ:	
KOHLARCHITEKTI, s.r.o.		DIČ:	
Poznámka:			

**Cena bez DPH 4 507 851,00**

DPH základní	21,00%	ze	4 507 851,00	946 648,71
snížená	15,00%	ze	0,00	0,00

**Cena s DPH v CZK 5 454 499,71**

## REKAPITULACE ČLENĚNÍ SOUPISU PRACÍ

Stavba: #ODKAZ!  
Objekt: 1 - Vybavení nábytkem

**Soupis: POLOŽKY INTERIÉRU**

Místo:		Datum:	16.02.2023
Zadavatel:	ČR - HZS MSK	Projektant:	KOHLARCHITEKTI, s.r.o.
Uchazeč:	dle výběru		

Kód dílu - Popis

Cena celkem [CZK]

**Náklady soupisu celkem 4 507 851,00**

PSV - Práce a dodávky PSV 4 507 851,00

4 507 851,00

## POLOŽKOVÝ ROZPOČET

Stavba: #ODKAZ!

Objekt: 1 - Vybavení nábytkem

Soupis: POLOŽKY INTERIÉRU

Místo:

Datum: 16.02.2023

Zadavatel: ČR - HZS MSK

Projektant: KOHLARCHITEKTI, s.r.o.

Uchazeč: dle výběru

PČ	Ty p	Kód	Popis	MJ	Množství	J.cena [CZK]	Cena celkem [CZK]	Lehová soustav a
----	------	-----	-------	----	----------	--------------	-------------------	------------------

Náklady soupisu celkem 4 507 851,00

PSV - Práce a dodávky PSV 4 507 851,00

4 507 851,00

0	K	H001	KONFERENČNÍ STŮL KONFERENČNÍ STŮL PR. 800 POPIS KONSTRUKCE: LAMINO TL. 25MM, DTDL DUB DENVER LANÝŽOVĚHNĚDÝ, HRANY: ABS TL. 2MM, Š. DLE LAMINA, NOHA: TYPIZOVANÁ STOLOVÁ PODNOŽ CENTRÁLNÍ, Parametry , Materiálové provedení: anodizovaný hliník, Barva: matná hliníková , Výška: 730 mm, Průměr roury: 80 mm, Hmotnost: 10 kg	KS	4,000	7 401,000	29 604,00	
0	K	H002	ATYPICKÝ PRACOVNÍ STŮL 2000*800*760MM VČETNĚ KONTEJNERU A DRŽÁKU NA PC STŮL: PRACOVNÍ DESKA: LAMINO 25MM DTDL DUB DENVER LANÝŽOVĚHNĚDÝ HRANY: ABS TL. 2MM, Š. DLE LAMINA, TECHNOLOGIE: TECHNOLOGIE LASER ANEBU HOT-AIR ANEBU NIR A NEBO PLASMA SPODNÍ KONSTRUKCE: KOVOVÉ TYPOVÉ PODNOŽE RAL 9006 VYBAVENÍ STOLU: POD PRACOVNÍ DEKOU STOLU PROVĚST DRÁTĚNÝ ŽLAB PRO EL. ROZVODY. DO STOLU BUDOU PROVEDENY 2KS STŘÍBRNÉ PRŮCHODKY DLE VÝBĚRU ARCHITEKTA, STŮL BUDE PROVEDEN JAKO ATYPICKÝ VIZ DODANÝ VÝKRES, S NUTNOSTÍ DOMĚŘENÍ NA MÍSTĚ. KONTEJNER: POPIS KONSTRUKCE: LAMINO TL. 18MM DTDL DUB DENVER LANÝŽOVĚHNĚDÝ, KULIČKOVÝ POLOVÝSUV S BOČNICÍ PLECHOVOU, STŘÍBRNÝ, HRANA: ABS TL. 2MMHRANÝM, Š. DLE LAMINA, ŠUPLÍKY: KULIČKOVÝ POLOVÝSUV S BOČNICÍ PLECHOVOU, STŘÍBRNÝ, ÚCHYTKY: MADLA BUDOU DÉLKA 232MM, POKUD KOTA , V DOKUMENTACI NESTANOVÍ JINOU DÉLKU. MATERIÁL HLINÍK - MATNÝ, ZÁMEK: CENTRÁLNÍ UZAMYKÁNÍ VŠECH ŠUPLÍKŮ, KOLEČKA: ŠEDÉ BARVY, V. 54MM, SOUČÁSTÍ DODÁVKY KONTEJNERU TAKÉ DRŽÁK NA PC S MONTÁŽÍ POD , PRACOVNÍ DESKU	KS	2,000	22 698,000	45 396,00	
0	K	H005	JEDNACÍ STŮL 3200 X 1000 X 745 PRACOVNÍ DESKA: LAMINO 25MM DTDL DUB DENVER LANÝŽOVĚHNĚDÝ HRANY: ABS TL. 2MM, Š. DLE LAMINA, TECHNOLOGIE: TECHNOLOGIE LASER ANEBU HOT-AIR ANEBU NIR A NEBO PLASMA, SPODNÍ KONSTRUKCE: LAMINO 25MM DTDL DUB DENVER LANÝŽOVĚHNĚDÝ VYBAVENÍ STOLU: DO PRACOVNÍ DESKY ZAPUSTIT 4X ZÁSUVKOVÉ POUZDRO PRO 2x230V + 2x DATA S ODKLOPNÝM VÍKEM, SOUČÁSTÍ KONSTRUKCE NOHOU STOLU STŘEDOVÝ ŽLAB NA KABELY+FLEXI KRK PRO VEDENÍ KABELŮ ZE ZEMĚ	KS	1,000	30 455,000	30 455,00	
0	K	H059	ZASEDACÍ STŮL 5000*1450*765MM PRACOVNÍ DESKA: LAMINO 25MM DTDL DUB DENVER LANÝŽOVĚ HNĚDÝ HRANY: ABS TL. 2MM, Š. DLE LAMINA SPODNÍ KONSTRUKCE: LAMINO 25MM DTDL DUB DENVER LANÝŽOVĚ HNĚDÝ VYBAVENÍ STOLU: DO PRACOVNÍ DESKY ZAPUSTIT 4X ZÁSUVKOVÉ POUZDRO PRO 2x230V + 2x DATA S ODKLOPNÝM VÍKEM, SOUČÁSTÍ KONSTRUKCE NOHOU STOLU STŘEDOVÝ ŽLAB NA KABELY+FLEXI KRK PRO VEDENÍ KABELŮ ZE ZEMĚ	KS	1,000	32 978,000	32 978,00	
0	K	H006	OBKLAD VYSOKÝ S VĚŠÁKY 1500X2030MM POPIS KONSTRUKCE OBKLADU: DTDL 18MM DUB DENVER LANÝŽOVĚHNĚDÝ , - NA PODKLADNÍCH LIŠTÁCH Z DŘEVOTŘISKY , - OBKLAD NALEPIT NA KOLÍKY NA PODKLADNÍ DŘEVOTŘISKU BEZ , VIDITELNÝCH VRUTŮ !!! , - Z HORA UKONČIT OBKLAD VODOROVNÝM LEMEM Z LDT TL. 18MM, Š. 60MM, U OTVORŮ, NEBO NA HRANĚ DVEŘNÍCH ZÁRUBNÍ, UKONČIT DLE DETAILU SVISLOU LIŠTOU. - HRANY UKONČIT POMOCÍ ABS TL. 0,5MM, - NA OBKLAD NAKOTVIT VĚŠÁKY MATNĚ STŘÍBRNÉ BARVY	KS	1,000	10 140,000	10 140,00	MÍSTNOST 1.27 - NUTN
0	K	H007	STŘEDNÍ SKŘÍN 1300X1316X400 SKŘÍN STŘEDNÍ 800X400X1316 POPIS KONSTRUKCE: LAMINO TL. 18MM (25MM) , VRCHNÍ A SPODNÍ DESKA: LAMINO 25MM DTDL DUB DENVER LANÝŽOVĚHNĚDÝ , KORPUS: LAMINO 18MM, DTDL DUB DENVER LANÝŽOVĚHNĚDÝ , DVÍRKA: LAMINO 18MM, DTDL DUB DENVER LANÝŽOVĚHNĚDÝ , HRANY: ABS TL. 2MM, Š. DLE LAMINA , TECHNOLOGIE: TECHNOLOGIE LASER ANEBU HOT-AIR ANEBU NIR A NEBO PLASMA, ŽÁDA: SOLOLAK DLE LAMINA, VNITŘNÍ POLICE: POLOHOVATELNÉ NA KOLÍKY TL. 18MM , ÚCHYTKY: MADLA BUDOU DÉLKA 232MM, POKUD KOTA V DOKUMENTACI NESTANOVÍ JINOU DÉLKU. MATERIÁL HLINÍK - MATNÝ	KS	1,000	14 836,000	14 836,00	
0	K	H008	SKŘÍN STŘEDNÍ 1300*600*760MM POPIS KONSTRUKCE: LAMINO TL. 18MM (25MM) VRCHNÍ A SPODNÍ DESKA: LAMINO 25MM DTDL DUB DENVER LANÝŽOVĚHNĚDÝ KORPUS: LAMINO 18MM, DTDL DUB DENVER LANÝŽOVĚHNĚDÝ DVÍRKA: LAMINO 18MM, DTDL DUB DENVER LANÝŽOVĚHNĚDÝ HRANY: ABS TL. 2MM, Š. DLE LAMINA, TECHNOLOGIE: TECHNOLOGIE LASER ANEBU HOT-AIR ANEBU NIR A NEBO PLASMA, ŽÁDA: SOLOLAK DLE LAMINA VNITŘNÍ POLICE: POLOHOVATELNÉ NA KOLÍKY TL. 18MM ÚCHYTKY: MADLA BUDOU DÉLKA 232MM, POKUD KOTA V DOKUMENTACI NESTANOVÍ JINOU DÉLKU. MATERIÁL HLINÍK - MATNÝ	KS	1,000	13 482,000	13 482,00	
0	K	H009	PROJEKČNÍ PŁATNO S EL. MOTORKEM 3000*2200	KS	2,000	16 527,000	33 054,00	ubíráme v místnosti 2.1

Projekční plátno s el. motorkem 4:3, 300 x 220 cm, 150". Zesilovací faktor 1.0 pro univerzální použití. Typ plátna D (difuzní) pro dokonalý světelný odraz, matné, bílé. Vypnuté vzpěrkou pro udržení hladké struktury a stability, černé lemování. Vhodné pro všechny LCD a DLP projektory. Černá světlu odolná zadní strana. Moderní kryt z ocelového plechu. Plynulé nastavení výšky s automatickým ukončením. Nehluký elektrický motorek, ovládání pomocí tlačítka. Prosté zapojení do sítě. Určeno pro nástěnné a stropní instalace. Vhodné pro domácí kino, party místnosti atd.

Napájecí zdroj: 230 V AC, 50 Hz -  
 Spotřeba energie: 40 W  
 Typ: Stacionární  
 Projekce formát: 4: 3  
 Typ Projekce: Přední projekce  
 Úhlopříčka: 3,75 m (150")  
 Plocha obrazovky: 300 x 220 cm  
 Orámováním: 4 cm  
 Zisk: 1.0  
 Pozorovací úhel: 100  
 Podklad: PVC  
 Povrch obrazovky: Matt, bílá  
 Tloušťka: 0,4 mm  
 Roll nahoru / dolů Doba: 50 s  
 Rozměry: 3330 x 90 x 90 mm  
 Hmotnost: 15 kg  
 Převážná hmotnost: 16,90 kg

0	K	H010	NASTĚNKA 1000*900 MM	KS	80,000	3 339,000	267 120,00
			POPIS KONSTRUKCE RÁMU: LAMINO 25MM DTDL DUB DENVER LANÝŽOVĚHNĚDÝ , JAKO OBVODOVÝ RÁM PRO ZTUŽENÍ (PŘEČALOUNIT) , DO RÁMU 2x ZÁVĚS PRO ZAVĚŠENÍ NA ZEĎ, VÝPLŇ: DESKA Z HOBRÝ TL.20MM, POTAŽENÁ ZELENOU LÁTKOU, DO POLODRÁŽKY ZE ZADNÍ ČÁSTI RÁMU, Potahová látka modrá (Bombay 37) Oděr: 42500 Skupina 5 - náročné použití ve veřejných prostorech. Vhodné pro všechny typy nábytkářského použití, pro veřejné prostory s vysokou intenzitou namáhání (restaurační nábytek, nábytek pro sály, kina, čekárny, apod.) Užití: Dekorační Materiál: 46% Bavlna 40% Viskozová stříž 4% Len 10% Polyesterová stříž Barva: Zelená Šíře: 148 cm Váha: 810 g/m2 Artikl: 18_3956_9661				
0	K	H011	POLICOVÁ SKŘÍŇ 4100*900*450	KS	1,000	28 785,000	28 785,00
			POPIS KONSTRUKCE: LAMINO TL.18MM (25MM) VRCHNÍ A SPODNÍ DESKA: DTDL25MM DUB DENVER LANÝŽOVĚHNĚDÝ KORPUS: LAMINO 18MM, DTDL DUB DENVER LANÝŽOVĚHNĚDÝ DVÍŘKA: LAMINO 18MM, DTDL DUB DENVER LANÝŽOVĚHNĚDÝ HRANY: ABS TL.2MM, Š. DLE LAMINA, TECHNOLOGIE: TECHNOLOGIE LASER ANEBU HOT-AIR ANEBU NIR A NEBO PLASMA ŽÁDA: SOLOLAK DLE LAMINA VNITŘNÍ POLICE: POLOHOVATELNÉ NA KOLÍKY TL.18MM ÚCHYTKY: MADLA BUDOU DÉLKA 232MM, POKUD KOTA V DOKUMENTACI NESTANOVÍ JINOU DÉLKU. MATERIÁL HLINÍK - MATNÝ POJEZDY: BLUM PLNOVÝŠUV PRŮCHODKY PRO KABELÁŽ: STŘÍBRNÉ BARVY PROVĚST DLE UMÍSTĚNÍ ZÁSUVK 230V-TV NA ZDI K TELEVIZI NA HORNÍ DESCE				
0	K	H012	KANCELÁŘSKÝ STŮL 1000*800*760MM	KS	1,000	18 914,000	18 914,00
			KANCELÁŘSKÝ STŮL 800X610X760 PRACOVNÍ DESKA: LAMINO DTDL DUB DENVER LANÝŽOVĚHNĚDÝ , HRANY: ABS TL.2MM, Š. DLE LAMINA , TECHNOLOGIE: TECHNOLOGIE LASER ANEBU HOT-AIR ANEBU NIR A NEBO PLASMA, SPODNÍ KONSTRUKCE: KOVOVÉ TYPOVÉ PODNOŽE RAL 9006, Designová stolová konstrukce 600 spojuje elegantní design s dokonalou funkcí v jednom celku za jedinečnou cenu. Jsou novou modelovou řadou v naší nabídce. Stolová konstrukce je vyrobena kompletně z aluminia - spodní díl (lyžiny) jsou v provedení leštěné aluminium, ostatní části jsou z AL stříkaného barvou RAL 9006. , Stolové konstrukce jsou ve standardu!!! výškově nastavitelné (rozsah 710 - 910 mm) - nastavení výšky je velice jednoduché a časově nenáročná (fixaci na 2 šrouby v každé bočnici). , , VYBAVENÍ STOLU: POD PRACOVNÍ DEKOU STOLU PROVĚST DRÁTĚNÝ ŽLAB PRO EL. ROZVODY. DO STOLU BUDOU PROVEDENY 2KS STŘÍBRNÉ PRŮCHODKY DLE VÝBĚRU ARCHITEKTA VOZÍK PRO PC: 2KS KOVOVÁ KONSTRUKCE, POVRCHOVÁ ÚPRAVA ČERNÝM PRÁŠKOVÝM LAKEM NASTAVITELNÁ VNITŘNÍ ŠÍŘKA 170 - 250 MM KOLEČKA PRO MĚKKÉ POVRCHY				
0	K	H015	POLICOVÝ REGÁL 1000(500)*600*2500MM	KS	85,000	10 999,000	934 915,00

Barva potahové látky !!

Bezšroubové policové regály:

5x  
výška regálu 2500 mm  
šířka polic 1000 mm  
hloubka polic 600 mm

1X  
VÝŠKA REGÁLU 2500 MM  
ŠÍŘKA POLIC 500 MM  
HLOUBKA POLIC 600 MM

Bezšroubové policové regály Lehký kovový regál pro použití v příručních skladech, garážích, dílnách apod. Snadná montáž bez použití spojovacího materiálu - police se jednoduchým způsobem nasadí na sloupky. Variabilita, nízká hmotnost a cena jsou hlavní přednosti tohoto regálu. Povrchová úprava práškovým lakem zaručuje dlouhou životnost regálu. Kompletní regál s návodem k montáži dodáváme zabalený ve smrt'ovací fólii.

univerzální regál pro prodejny, sklady, archivy, interiéry  
nosnost polic 50 kg, sloupce max. 300 kg  
počet polic 5 - 6 ks ve sloupci  
montáž bez použití spoj. materiálu

0	K	H016	NABÍJECÍ PANEĽ PRO SVÍTLILNY	KS	1,000	1 647,000	1 647,00
0	K	H017	KARTOTÉKA PRO DOKUMENTACI ZDOLAVÁNÍ POŽÁRU	KS	1,000	20 681,000	20 681,00
			POPIS KONSTRUKCE: LAMINO 25MM DTDL DUB DENVER LANÝŽOVĚHNĚDÝ DVÍŘKA: LAMINO 18MM HRANY: ABS TL.2MM, Š. DLE LAMINA ZÁDA: SOLOLAK DLE LAMINA, NAD PRAC.DESKOU LTD 18MM VNITŘNÍ POLICE: POLOHOVATELNĚ NA KOLÍKY ÚCHYTKY: KOVOVÉ CHROMOVÉ KOLA KOVOVÁ, VELKÁ, 6KS (min. 2 ks s brzdou)				
0	K	H017a	STOLEK PRO VÝJEZDOVOU TISKÁRNU	KS	1,000	32 380,000	32 380,00
			POPIS KONSTRUKCE: LAMINO 25MM DTDL DUB DENVER LANÝŽOVĚHNĚDÝ DVÍŘKA: LAMINO 18MM HRANY: ABS TL.2MM, Š. DLE LAMINA ZÁDA: SOLOLAK DLE LAMINA, NAD PRAC.DESKOU LTD 18MM VNITŘNÍ POLICE: POLOHOVATELNĚ NA KOLÍKY ÚCHYTKY: KOVOVÉ CHROMOVÉ KOLA KOVOVÁ, VELKÁ, 6KS (min. 2 ks s brzdou)				
0	K	H018	STOJAN NA OCHRANNÉ PROSTŘEDKY 695*990*1870MM	KS	16,000	28 244,000	451 904,00
			POPIS KONSTRUKCE POLICE: LAMINO TL.18MM POPIS KONSTRUKCE OCEĽ: POVRCHOVÁ ÚPRAVA LAK RAL 9006-SVAŘOVANÁ OCEĽ.RÁM: ROZMĚRY ČTVERCOVÉ TRUBKY 30X30 MM				
0	K	H020	LEDNICE	KS	4,000	31 101,000	124 404,00
			SAMOSTANĚ STOJÍCÍ, MONOKLIMATICKÁ CHLADNIČKA SAMOSTANĚ STOJÍCÍ, MONOKLIMATICKÁ CHLADNIČKA POVRCHOVÉ PŘEVODĚNĚ: NEREZ, NEBO ŠEDÝ LAK ROZMĚRY: VÝŠKA MIN.203CM POUZE S MALÝM MRAZÍCÍM PROSTOREM Mrazicí část MIN. objem 114 litrů, chladicí 276 litrů HLUČNOST: MAX.35dB ENERGETICKÁ TŘÍDA: D POČET KOMPRESORŮ: 1 INVERTOROVÝ SOUČÁSTI DODÁVKY PODSTAVEC SE ŠUPLÍKEM Z LAMINO TL.15+25MM, DTDL DUB DENVER LANÝŽOVĚ HNĚDÝ HRANY: ABS TL.2MM, Š. DLE LAMINA - PROŠROUBOVAT MEZI SEBOU SE SOUSEDNÍMI PODSTAVCI				
0	K	H021	SKŘIŇ NÍZKÁ S PRACOVNÍ DESKOU	KS	1,000	20 228,000	20 228,00
			POPIS KONSTRUKCE: LAMINO TL.18MM (25MM) VRCHNÍ A SPODNÍ DESKA: LAMINO 25MM DTDL DUB DENVER LANÝŽOVĚHNĚDÝ PRACOVNÍ DESKA: TL.28MM, BETON CHICAGO SVĚTLE ŠEDÝ KORPUS: LAMINO 18MM, DTDL DUB DENVER LANÝŽOVĚHNĚDÝ ŠUPLÍK:LAMINO 18MM, DTDL DUB DENVER LANÝŽOVĚHNĚDÝ, ÚCHYTKY: délka 232mm, Materiál hliník - matný HRANY: ABS TL.2MM, Š. DLE LAMINA NÁBYTKOVÉ HRANY BUDOU ZHOTOVENY V BEZESPÁROVĚM PŘEVODĚNĚ NAVAŘENÍM HRANY NA DÍLEK POMOCÍ TECHNOLOGIE: LASER ANEBU HOT - AIR ANEBU NIR ANEBU PLAZMA ZA POUŽITÍ HRANY OPATŘENÉ PŘED NANESENOU POLYMEROVOU FUNKČNÍ VRSTVOU, BAREVNĚ SHODNOU S DEZÉNEREM HRANY ZÁDA: SOLOLAK DLE LAMINA KUCHYŇSKÉ NOHY, V: .120MM				

doplněna brzda na koleč

doplněna brzda na koleč

0	K	H023	PRACOVNÍ STŮL 1800*800*745MM VČETNĚ KONTEJNERU A DRŽÁKU NA PC	KS	3,000	20 448,000	61 344,00
<p>STŮL: PRACOVNÍ DESKA: LAMINO 25MM DTDL HLINÍK          HRANY: ABS TL.2MM, Š. DLE LAMINA          SPODNÍ KONSTRUKCE: KOVOVÉ TYPOVÉ PODNOŽE RAL 9006          VYBAVENÍ STOLU: POD PRACOVNÍ DEKOU STOLU PROVĚST DRÁTĚNÝ ŽLAB PRO EL. ROZVODY. DO STOLU BUDOU PRAVEDENY ZKS STŘÍBRNÉ PRŮCHODKY DLE VÝBĚRU ARCHITEKTA, DOPLNIT REKTIKAIČNÍ NOŽIČKY KTERÉ UMOŽNÍ DOCÍLIT VÝŠKU STOLU AŽ 760MM.          KONTEJNER: POPIS KONSTRUKCE: LAMINO TL.18MM DTDL DUB DENVER LANÝŽOVĚ HNĚDÝ , KULIČKOVÝ POLOVÝSUV S BOČNICÍ PLECHOVOU, STŘÍBRNÝ, HRANA: ABS TL.2MHRANÝM, Š. DLE LAMINA, ŠUPLÍKY: KULIČKOVÝ POLOVÝSUV S BOČNICÍ PLECHOVOU, STŘÍBRNÝ, ÚCHYTKY: MADLA BUDOU DÉLKA 232MM, POKUD KOTA , V DOKUMENTACI NESTANOVÍ JINOU DÉLKU. MATERIÁL HLINÍK - MATNÝ, ZÁMEK: CENTRÁLNÍ UZAMYKÁNÍ VŠECH ŠUPLÍKŮ, KOLEČKA: ŠEDÉ BARVY, V.54MM, SOUČÁSTÍ DODÁVKY KONTEJNERU TAKÉ DRŽÁK NA PC S MONTÁŽÍ POD , PRACOVNÍ DESKU</p>							
0	K	H033	KOVOVÝ REGÁL 600*1000*2500MM	KS	11,000	8 716,000	95 876,00
<p>POZOR: POLOŽKA POLOŽKA PRAVEDENA JAKO SESTAVA REGALŮ O CELKOVÉ DÉLCE 5850MM          -JEDNOSTRANNÝ REGÁL Š. 1000MM, HL. 600MM, V. 2500          -ŘADA CLIP, Č. 1569          -6 V RASTRU 25MM VÝŠKOVĚ NASTAVITELNÝCH POLIC          -NOSNOST POLICE 230KG          -NOSNOST SLOUPCE 2400KG          -POVRCHOVÁ ÚPRAVA - POZINK          -SE ZPEVNĚNÍM DIA GOVÁLNÍM KŘÍŽEM NA ZADNÍ STRANĚ          -PŘEDMONTOVANÉ RÁMY, LEHCE SMONTOVATELNÝ SYSTÉM - BEZ NÁŘADÍ, ZASOUVÁNÍM</p>							
0	K	H034	PRACOVNÍ STŮL 1600*800*745MM VČETNĚ KONTEJNERU A DRŽÁKU NA PC	KS	2,000	19 974,000	39 948,00
<p>STŮL: PRACOVNÍ DESKA: LAMINO 25MM DTDL HLINÍK          HRANY: ABS TL.2MM, Š. DLE LAMINA          SPODNÍ KONSTRUKCE: KOVOVÉ TYPOVÉ PODNOŽE RAL 9006          VYBAVENÍ STOLU: POD PRACOVNÍ DEKOU STOLU PROVĚST DRÁTĚNÝ ŽLAB PRO EL. ROZVODY. DO STOLU BUDOU PRAVEDENY ZKS STŘÍBRNÉ PRŮCHODKY DLE VÝBĚRU ARCHITEKTA, DOPLNIT REKTIKAIČNÍ NOŽIČKY KTERÉ UMOŽNÍ DOCÍLIT VÝŠKU STOLU AŽ 760MM.          KONTEJNER: POPIS KONSTRUKCE: LAMINO TL.18MM DTDL DUB DENVER LANÝŽOVĚ HNĚDÝ , KULIČKOVÝ POLOVÝSUV S BOČNICÍ PLECHOVOU, STŘÍBRNÝ, HRANA: ABS TL.2MHRANÝM, Š. DLE LAMINA, ŠUPLÍKY: KULIČKOVÝ POLOVÝSUV S BOČNICÍ PLECHOVOU, STŘÍBRNÝ, ÚCHYTKY: MADLA BUDOU DÉLKA 232MM, POKUD KOTA , V DOKUMENTACI NESTANOVÍ JINOU DÉLKU. MATERIÁL HLINÍK - MATNÝ, ZÁMEK: CENTRÁLNÍ UZAMYKÁNÍ VŠECH ŠUPLÍKŮ, KOLEČKA: ŠEDÉ BARVY, V.54MM, SOUČÁSTÍ DODÁVKY KONTEJNERU TAKÉ DRŽÁK NA PC S MONTÁŽÍ POD , PRACOVNÍ DESKU</p>							
0	K	H035	S K Ř Í N S T R Ě D N Í 800*450*760MM	KS	3,000	5 565,000	16 695,00
<p>POPIS KONSTRUKCE: LAMINO TL.18MM (25MM)          VRCHNÍ A SPODNÍ DESKA: LAMINO 25MM DTDL DUB DENVER LANÝŽOVĚ HNĚDÝ          KORPUS: LAMINO 18MM, DTDL DUB DENVER LANÝŽOVĚ HNĚDÝ          DVÍŘKA: LAMINO 18MM, DTDL DUB DENVER LANÝŽOVĚ HNĚDÝ          HRANY: ABS TL.2MM, Š. DLE LAMINA          ZÁDA: SOLOLAK DLE LAMINA          VNITŘNÍ POLICE: POLOHOVATELNĚ NA KOLÍKY TL.18MM          ÚCHYTKY: MADLA BUDOU DÉLKA 232MM, POKUD KOTA V DOKUMENTACI NESTANOVÍ JINOU DÉLKU. MATERIÁL HLINÍK - MATNÝ</p>							
0	K	HN001	S K Ř Í N S T R Ě D N Í 800*650*760MM	KS	2,000	6 705,000	13 410,00
<p>POPIS KONSTRUKCE: LAMINO TL.18MM (25MM) pro dvě skříňky bude jediná společná vrchní deska          VRCHNÍ A SPODNÍ DESKA: LAMINO 25MM DTDL DUB DENVER LANÝŽOVĚ HNĚDÝ          KORPUS: LAMINO 18MM, DTDL DUB DENVER LANÝŽOVĚ HNĚDÝ          DVÍŘKA: LAMINO 18MM, DTDL DUB DENVER LANÝŽOVĚ HNĚDÝ          HRANY: ABS TL.2MM, Š. DLE LAMINA          ZÁDA: SOLOLAK DLE LAMINA          VNITŘNÍ POLICE: POLOHOVATELNĚ NA KOLÍKY TL.18MM          ÚCHYTKY: MADLA BUDOU DÉLKA 232MM, POKUD KOTA V DOKUMENTACI NESTANOVÍ JINOU DÉLKU. MATERIÁL HLINÍK - MATNÝ</p>							
0	K	H036	ŠATNÍ SKŘÍŇ 800*600*2750MM	KS	2,000	18 889,000	37 778,00
<p>POPIS KONSTRUKCE: LAMINO TL.18MM (25MM)          VRCHNÍ A SPODNÍ DESKA: LAMINO 25MM DTDL DUB DENVER LANÝŽOVĚ HNĚDÝ          KORPUS: LAMINO 18MM, DTDL DUB DENVER LANÝŽOVĚ HNĚDÝ          DVÍŘKA: LAMINO 18MM, DTDL DUB DENVER LANÝŽOVĚ HNĚDÝ          HRANY: ABS TL.2MM, Š. DLE LAMINA          ZÁDA: SOLOLAK DLE LAMINA          VNITŘNÍ POLICE: POLOHOVATELNĚ NA KOLÍKY TL.18MM TL.18MM          ÚCHYTKY: MADLA BUDOU DÉLKA 232MM, POKUD KOTA V DOKUMENTACI NESTANOVÍ JINOU DÉLKU. MATERIÁL HLINÍK - MATNÝ          VĚTRACÍ MŘÍŽKY A DALŠÍ DOPLŇKY: HLINÍK          ZÁMEK: 1xSPODNÍ DVEŘE, 1xNÁSTAVEC</p>							
0	K	H37	ŠATNÍ SKŘÍŇKA	KS	1,000	18 497,000	18 497,00
<p>ŠATNÍ SKŘÍŇ 600x600x2750 POPIS KONSTRUKCE: LAMINO TL.18MM , KORPUS: LAMINO 18MM, DTDL DUB DENVER LANÝŽOVĚ HNĚDÝ , DVÍŘKA: LAMINO 18MM, DTDL DUB DENVER LANÝŽOVĚ HNĚDÝ , HRANY: ABS TL.2MM, Š. DLE LAMINA , ZÁDA: AKULIT PERFOROVANÝ DLE LAMINA</p>							
0	K	H038	SKŘÍŇ	KS	5,000	7 464,000	37 320,00

			SKŘÍN STŘEDNÍ 800X400X1316 POPIS KONSTRUKCE: LAMINO TL.18MM (25MM) , VRCHNÍ A SPODNÍ DESKA: LAMINO 25MM DTDL DUB DENVER LANÝŽOVÉ HNĚDÝ , KORPUS: LAMINO 18MM, DTDL DUB DENVER LANÝŽOVÉ HNĚDÝ , DVÍŘKA: LAMINO 18MM, DTDL DUB DENVER LANÝŽOVÉ HNĚDÝ , HRANY: ABS TL.2MM, Š. DLE LAMINA , ZÁDA: SOLOLAK DLE LAMINA, VNITŘNÍ POLICE: POLOHOVATELNĚ NA KOLÍKY TL.18MM , ÚCHYTKY: MADLA BUDOU DÉLKA 232MM, POKUD KOTA V DOKUMENTACI NESTANOVÍ JINOU DÉLKU. MATERIÁL HLINÍK - MATNÝ				
0	K	H041	OBKLAD VYSOKÝ SE ZRCADLEM A VĚŠÁKY 900*2030MM	KS	3,000	6 801,000	20 403,00
			POPIS KONSTRUKCE OBKLADU: DTDL18MM DUB DENVER LANÝŽOVÉ HNĚDÝ , - NA PODKLADNÍCH LÍŠTÁCH Z DŘEVOTŘÍŠKY , - OBKLAD NALEPIT NA KOLÍKY NA PODKLADNÍ DŘEVOTŘÍŠKU BEZ , VIDITELNÝCH VRUTŮ !!! , - Z HORA UKONČIT OBKLAD VODOROVNÝCM LEMEM Z LDT TL.30MM, Š.60MM, U OTVORŮ, NEBO NA HRANĚ DVEŘNÍCH ZÁRUBNÍ, UKONČIT DLE DERTAILU SVISLOU LÍŠTOU. - HRANY UKONČIT POMOCÍ ABS TL.0,5MM, - NA OBKLAD NAKOTVIT VĚŠÁKY MATNĚ STŘÍBRNĚ BARVY				
0	K	H042	Závěsná pracovní skříňka	KS	5,000	9 110,000	45 550,00
			Závěsná pracovní skříňka - kompletní zadní stěna a vnitřní strany dveří perforovány - 6 vyjímatelných polic - dveře vybaveny otočným cylindrickým zámekem - Barvašedá/modrá - v x š x h (mm) ... 600 x 1200 x 200 - kombinace šedá RAL 7001, modrá RAL 5015				
0	K	H043	SKLOPNÁ POSTEL 2150X1080*550MM	KS	4,000	28 300,000	113 200,00
			ROZMĚRY LOŽNĚ PLOCHY: 90 X 200 VNĚJŠÍ ROZMĚRY: 108 X 215 CM VÝŠKA: 210 CM HLOUBKA: 55 CM Potahová látka modrá (Bombay 37) Oděr: 42500 Skupina 5 - náročné použití ve veřejných prostorech. Vhodné pro všechny typy nábytkářského použití, pro veřejné prostory s vysokou intenzitou namáhání (restaurační nábytek, nábytek pro sály, kina, čekárny, apod.) Užití: Dekorační , Materiál: 46% Bavlna 40% Viskozová stříž 4% Len 10% Polyesterová stříž Barva: Zelená , Šíře: 148 cm, Váha: 810 g/m2, Artikel: 18_3956_9661. Sklápecí mechanismus: 2x nůžky sklopných dvířek. Pár kovových nůžek s pružinou. Standardní konstrukce, robustnost, spolehlivost.				
0	K	H044	NEREZOVÁ POLICE	KS	1,000	14 919,000	14 919,00
			DĚLKA: 1600 MM HLOUBKA SPODNÍHO DÍLU: 300 MM HLOUBKA VRCHNÍHO DÍLU: 200 MM VÝŠKA POLICE 33 MM				
0	K	H045	NEREZOVÁ POLICE 800*300*600	KS	2,000	7 174,000	14 348,00
			DĚLKA: 800 MM HLOUBKA SPODNÍHO DÍLU: 300 MM HLOUBKA VRCHNÍHO DÍLU: 200 MM VÝŠKA POLICE 33 MM NOSNÉ KONZOLE Z JEKLU 30 X 30 MM S OTVORY PRO PŘIVRTÁNÍ NA ZEĎ HLOUBKA POLICE UVÁDĚNA BEZ NOSNÝCH KONZOLÍ PROVEDENÍ Z NEREZOVÉHO MATERIÁLU				
0	K	H046	JÍDELNÍ STŮL 900*800 MM	KS	1,000	7 393,000	7 393,00
			JÍDELNÍ STŮL 800X800X760 POPIS KONSTRUKCE: LAMINO TL.25MM, DTDL DUB DENVER LANÝŽOVĚHNĚDÝ , HRANY: ABS TL.2MM, Š. DLE LAMINA, TECHNOLOGIE: TECHNOLOGIE LASER ANEBO HOT-AIR ANEBO NIR A NEBO PLASMA, NOHA: TYPIZOVANÁ STOLOVÁ PODNOŽ CENTRÁLNÍ, Parametry , Materiálové provedení: anodizovaný hliník, Barva: matná hliníková , Výška: 730 mm, Průměr roury: 80 mm, Hmotnost: 10 kg				
0	K	H047	LAVIČKA	KS	4,000	10 264,000	41 056,00
			LAVIČKA POPIS KONSTRUKCE: ZAHRADNÍ LEHÁTKO, LUXUSNÍ POLOHOVATELNĚ LEHÁTKO VYROBENÉ Z HLINÍKOVÝCH PROFILŮ. VHODNÉ PRO ZAHRADNÍ KRYTÉ PLOCHY, A EXTERIÉRY , DÉLKA 185 CM VÝŠKA SEDÁKU 40 CM VÝŠKA MADEL 52 CM ŠÍŘKA 55 CM 3 POLOHY				
0	K	H048	KOVOVÝ REGÁL 900*1000*2500MM	KS	6,000	11 243,000	67 458,00
			POZOR: POLOŽKA POLOŽKA PROVEDENA JAKO SESTAVA REGALŮ O CELKOVÉ DELCE 1350MM  -JEDNOSTRANNÝ REGÁL Š. 1000MM, HL. 600MM, V. 2500 -ŘADA CLIP, Č. 1569 -6 V RASTRU 25MM VÝŠKOVĚ NASTAVITELNÝCH POLIC -NOSNOST POLICE 230KG -NOSNOST SLOUPCE 2400KG -POVRCHOVÁ ÚPRAVA - POZINK  -SE ZPEVNĚNÍM DIAGOVÁLNÍM KŘÍŽEM NA ZADNÍ STRANĚ -PŘEDMONTOVANÉ RÁMY, LEHCE SMONTOVATELNÝ SYSTÉM - BEZ NÁŘADÍ, ZASOUVÁNÍM				
0	K	H049	KOVOVÝ REGÁL 900*570*2500MM	KS	1,000	8 659,000	8 659,00

		POZOR: POLOŽKA POLOŽKA PROVEDENA JAKO SESTAVA REGALŮ O CELKOVÉ DÉLCE 1350MM					
		-JEDNOSTRANNÝ REGÁL Š. 1000MM, HL. 600MM, V. 2500 -ŘADA CLIP, Č. 1569 -6 V RASTRU 25MM VÝŠKOVĚ NASTAVITELNÝCH POLIC -NOSNOST POLICE 230KG -NOSNOST SLOUPCE 2400KG -POVRCHOVÁ ÚPRAVA - POZINK  -SE ZPEVNĚNÍM DIAGOVÁLNÍM KŘÍŽEM NA ZADNÍ STRANĚ -PŘEDMONTOVANÉ RÁMY, LEHCE SMONTOVATELNÝ SYSTÉM - BEZ NÁŘADÍ, ZASOUVÁNÍM					
0	K	H050	VĚŠÁKOVÁ STĚNA NA ZASAHOVÝ ODEV DL. 3570MM	KS	6,000	32 664,000	195 984,00
		POPIS KONSTRUKCE: LAMINO TL. 25MM, DTDL HLINÍK HRANY: ABS 2MM DLE TYPU LAMINA, TECHNOLOGIE: TECHNOLOGIE LASER ANEBŮ HOT-AIR ANEBŮ NIR A NEBO PLASMA VRCHNÍ A SPODNÍ DESKA: LAMINO 25MM KOVOVÝ RÁM: JAKL 10/10/1MM VYPALOVANÝ LAK KOMAXIT, SVAŘOVANÝ BARVA: RAL 9006 STŘÍBRNÁ POZN: KOTVENÍ POLIC DO KOVOVÝCH MEZISTĚN BUDE ŘEŠENO DLE POTŘEBY PODÉLNÝMI VODOROVNÝMI OCELOVÝMI PROFILY KOTVENÝMI DO SVISLÝCH STŮJEK MEZISTĚN !!!					
0	K	H051	MYCÍ STŮL S POLICÍ NEREZ	KS	1,000	30 656,000	30 656,00
		DÉLKA: 2400 MM HLOUBKA: 600 MM ZÁKLADNÍ VÝŠKA STOLU 900 MM VÝŠKOVÁ STAVITELNOST JEDNA PLNÁ POLICE PRACOVNÍ DESKA PROLISOVANÁ A SE ZADNÍM LEMEM, S OHRANIČENÍM PRACOVNÍ PLOCHY PROTI STĚKÁNÍ VODY VEVAŘENÝ DŘEZ UMÍSTĚNÍ VLEVO (L) STANDARDNÍ ODSAZENÍ DESKY VŮČI PODNOŽÍ VPŘEDU 20 MM VZADU 20 MM VLEVO 10 MM VPRAVO 10 MM PROVEDENÍ Z NEREZOVÉHO MATERIÁLU					
0	K	H52	VYDEJNÍ PULT S DĚLÍCI PŘÍČKOU	KS	1,000	32 395,000	32 395,00
		POPIS KONSTRUKCE: LAMINO TL. 18MM (25MM) VRCHNÍ A SPODNÍ DESKA: LAMINO 25MM DTDL DUB DENVER LANÝŽOVĚHNĚDÝ KORPUS: LAMINO 18MM, DTDL DUB DENVER LANÝŽOVĚHNĚDÝ DVÍŘKA: LAMINO 18MM, DTDL DUB DENVER LANÝŽOVĚHNĚDÝ HRANY: ABS TL. 2MM, Š. DLE LAMINA, TECHNOLOGIE: TECHNOLOGIE LASER ANEBŮ HOT-AIR ANEBŮ NIR A NEBO PLASMA ŽÁDA: SOLOLAK DLE LAMINA VNITŘNÍ POLICE: POLOHOVATELNĚ NA KOLÍKY TL. 18MM TL. 18MM ÚCHYTKY: MADLA BUDOU DÉLKA 232MM, POKUD KOTA V DOKUMENTACI NESTANOVÍ JINOU DÉLKU. MATERIÁL HLINÍK - MATNÝ VĚTRACÍ MŘÍŽKY A DALŠÍ DOPLŇKY: HLINÍK ZÁMEK: 4X ŠUPLÍK SKRYTÉ MAGNETY K PŘICHYCENÍ OTEVŘENÝCH DVÍŘEK K BOČNÍ STĚNĚ PULTU A STABILIZACI V ZAVŘENÉ POLOZE					
0	K	H053	MAGNETICKÁ POPISOVACÍ TABULE	KS	8,000	6 712,000	53 696,00
		ROZMĚRY 2000 X 1000 MM POVRCH TVRZENÝ EMAIL HLINÍKOVÝ RÁM TABULE JE S OBLÝMI PLASTOVÝMI ROHY DODÁVKA VČ. POLÍČKY NA FIXY A MAGNETICKÉ HOUBY UCHYCENÍ VERTIKÁLNÍ I HORIZONTÁLNÍ					
0	K	H054	AUDIO A VIDEO SKŘÍŇ 1200*450*1280 MM	KS	1,000	20 252,000	20 252,00
		POPIS KONSTRUKCE: LAMINO TL. 18MM (25MM) VRCHNÍ A SPODNÍ DESKA: LAMINO 25MM DTDL DUB DENVER LANÝŽOVĚHNĚDÝ KORPUS: LAMINO 18MM, DTDL DUB DENVER LANÝŽOVĚHNĚDÝ DVÍŘKA: LAMINO 18MM, DTDL DUB DENVER LANÝŽOVĚHNĚDÝ HRANY: ABS TL. 2MM, Š. DLE LAMINA, TECHNOLOGIE: TECHNOLOGIE LASER ANEBŮ HOT-AIR ANEBŮ NIR A NEBO PLASMA ŽÁDA: SOLOLAK DLE LAMINA VNITŘNÍ POLICE: POLOHOVATELNĚ NA KOLÍKY TL. 18MM ÚCHYTKY: MADLA BUDOU DÉLKA 232MM, POKUD KOTA V DOKUMENTACI NESTANOVÍ JINOU DÉLKU. MATERIÁL HLINÍK - MATNÝ					
0	K	H61	KONFERENČNÍ STŮL PR. 900	KS	1,000	7 461,000	7 461,00

			KONFERENČNÍ STŮL PR. 800 POPIS KONSTRUKCE: LAMINO TL. 25MM, DTDL DUB DENVER LANÝŽOVĚHNĚDÝ , HRANY: ABS TL. 2MM, Š. DLE LAMINA, NOHA: TYPIZOVANÁ STOLOVÁ PODNOŽ CENTRÁLNÍ, Parametry , Materiálové provedení: anodizovaný hliník, Barva: matná hliníková, , Výška: 760 mm, Průměr roury: 80 mm, Hmotnost: 10 kg				
0	K	S003	KONFERENČNÍ ŽIDLE	KS	2,000	9 247,000	18 494,00
			KONFERENČNÍ ŽIDLE POPIS KONSTRUKCE: KOVOVÁ KOSTRA V PROVEDENÍ CHROM, PROVEDENÍ BEZ PODRUČEK,, PLASTOVÝ SEDÁK A OPĚRÁK S ČALOUNĚNÍM, NOHY VYBAVENY SILIKONOVÝMI TERČÍKY - OCHRANOU PODLAHY , Potahová látka modrá (Bombay 37)				
0	K	H068	SKŘÍŇKA NA SODA BAR	KS	1,000	7 341,000	7 341,00
			POPIS KONSTRUKCE: LAMINO TL. 18MM (25MM) VRCHNÍ A SPODNÍ DESKA: LAMINO 25MM DTDL DUB DENVER LANÝŽOVĚHNĚDÝ KORPUS: LAMINO 18MM, DTDL DUB DENVER LANÝŽOVĚHNĚDÝ DVÍŘKA: LAMINO 18MM, DTDL DUB DENVER LANÝŽOVĚHNĚDÝ HRANY: ABS TL. 2MM, Š. DLE LAMINA, TECHNOLOGIE LASER ANEBU HOT-AIR ANEBU NIR A NEBO PLASMA ZÁDA: SOLOLAK DLE LAMINA VNITŘNÍ POLICE: POLOHOVATELNÉ NA KOLÍKY TL. 18MM ÚCHYTKY: MADLA BUDOU DÉLKA 232MM, POKUD KOTA V DOKUMENTACI NESTANOVÍ JINOU DÉLKU. MATERIÁL HLINÍK - MATNÝ VĚTRACÍ MŘÍŽKY A DALŠÍ DOPLŇKY: HLINÍK ZÁMEK: 1x SPODNÍ DVEŘE POZN. DO SRŇNÉ PROVĚS BOČNÍ PRŮCHODKU PRO PŘÍVOD VODY (BUDE LI POŽADOVÁNA, PROSTUPY V PRAC. DESCE PRO PŘÍVOD COZ ZE SPODNÍ SKŘÍŇKY)				
0	K	H069	VĚŠÁK NA KABÁTY (INSTALACE NA OBKLAD ZDI)	KS	5,000	281,000	1 405,00
			KOVOVÝ VĚŠÁK NA KABÁTY , PROVEDENÍ SATIN NIKL, ODSTUPY MEZI INSTALOVANÝMI VĚŠÁKY 300MM, VÝŠKA OD PODLAHY 1,8M. DODÁVKA VČETNĚ INSTALACE NA LIBOVOLNÝ SVILSÝ POVRCH (NAPŘ. LAMINO OBKLAD, STĚNA S OMÍTKOU, KERAM. OBKLAD ATD.)				
0	K	H070	MAGNETICKÁ POPISOVACÍ TABULE	KS	26,000	3 757,000	97 682,00
			MAGNETICKÁ POPISOVACÍ TABULE, VČETNĚ MONTÁŽE NA SVISLOU PLOCHU (ZED, OBKLAD, KERAM. OBKLAD ATD), ROZMĚR: 1200x900MM, VČETNĚ ODKLADACÍ POLÍČKY, SADY POPISOVACÍCH FIXŮ, DRŽÁK NA FIXY ZÁVĚSNÝ, HOUBÍČKA, SADA MAGNETŮ				
0	K	H071	BOX NA TLAKOVÉ LAHVE	KS	2,000	24 735,000	49 470,00
			Přepavní - skladovací box je určen pro uložení až 18 ks vzduchových 6,8 litrových láhvi dýchacích přístrojů. Konstrukce boxu (box je opatřen uzavíratelným víkem a kotvicími úchyty do podlahy) předurčuje jeho využití především pro umístění do nadstavby hasičských vozidel. Jednoduchá variabilní konstrukce rovněž umožňuje výrobu boxů přesně podle zadaných parametrů zákazníka. Nosný rám je vyroben z ocelových profilů opatřených kompozitovým nátěrem. Stabilizační vodorovně děrované police a dno jsou vyrobeny z vysoce odolného polypropylenu. Standardní rozměr boxu pro uložení 18 ks láhvi (DxHxV) cca 1240 x 634 x 700 mm. Hmotnost cca 15 kg.				
0	K	H072	VOZÍK NA TLAKOVÉ LAHVE	KS	1,000	16 904,000	16 904,00
			Přepavní - skladovací box je určen pro přepravu 6 ks vzduchových 6,8 litrových láhvi dýchacích přístrojů.				
0	K	H073	DÍLENSKÝ STŮL SE GUM. POVRCHEM	KS	2,000	32 846,000	65 692,00
			Díleňský stůl má robustní a stabilní kovovou konstrukci svařenou z ocelových profilů typu Jäkl. Pracovní plochu tvoří odolná dřevěná deska buková spárovka 40 mm silná. DESKA BUDE POUVEDENA Z 1 KUSU BEZ DĚLENÍ PŘES 4KS STOLU, T.J. 1400x2400MM. NA TESKU BUDE UKOTVENA PRACOVNÍ PLOCHA Z TVRZENÉ PRYŽE. rozměr stolu v x š x h 850 x 650 x 2100 mm pracovní výška 850 mm (horní okraj pracovní desky) nosnost stolu max. 700 kg 2 x skříňka 2 x pevná police barva konstrukce stolu a polic šedá barva dvířek modrá Barevné odstíny standardně v kombinaci modrá (RAL 5015) a šedá (RAL 7035). Každá skříňka obsahuje celkem jednu pevnou polici a je centrálně uzamýkána listou s petlicí, která je po celé výšce stolu a uzamýká se vložením anebo klasickým visacím zámkem (visací zámek pak není součástí dodávky).  Nosnost max. 700 kg.				
0	K	H074	KOŠ NA TRÍDENÝ ODPAD	KS	1,000	8 464,000	8 464,00
			PRO VNITŘNÍ POŽITÍ, ODNÍMATELNÉ HORNÍ VÍKO - pro každý druh odpadu samostatné víko, SPOLEČNÁ NÁDOBA Z OCELOVÉHO PLECHU, MOŽNOST ZAVĚŠENÍ PLASTOVÉHO PYTLE POD KAŽDÝM OTVOREM, ALTERNATIVNĚ JE MOŽNÉ POD KAŽDÝ TVOR VLOŽIT PLASTOVOU VNITŘNÍ NÁDOBU, KONSTRUKČNÍ MATERIÁL: LAKOVANÁ OCEL, POPELNÍK: NE, TRÍDENÝ ODPAD: ÁNO, HMOTNOST: 14,8KG, OBJEM: 180L, DÉLKA: 910MM, HLOUBKA: 310MM, VÝŠKA: 690MM				
0	K	HS002	POHOVKA ROHOVÁ ATYPICKÁ do prostoru 1800 x 1400 mm	KS	1,000	30 522,000	30 522,00
			CELOČALOUNĚNÁ PŘÍP V PROVEDENÍ VIDITELNÝCH ČÁSTÍ V DEKORU DUB DENVER LANÝŽOVĚHNĚDÝ polstrování s tvrdostí pěny sedáku i zad R4040 40kg/m3 z pěny zpracované za studena, KORPUS: B UK, příp. LAMINO 25MM DTDL DUB DENVER LANÝŽOVĚHNĚDÝ dekorační látka BOMBAY 37 případně dle výběru objednatele se stupněm odolnosti proti prodlížení min. 20 000 cyklů, snížená hořlavost dle ČSN EN 507-1 ČSN EN 507-2, opatřena nádobou tvořící prostory min. 100a PES do lamelové stěny do 1 m				
0	K	HS001	KANCELÁŘSKÁ ŽIDLE DISPEČERSKÁ	KS	1,000	14 784,000	14 784,00

ložnice VČ, VD, VST

ROZMĚRY !!

ŘÚO

ŘÚO



		Křeslo pro uživatele výšky 175 - 205 cm výška / šířka sedáku židle: min.126-137/56 cm výška/hloubka sedu: min. 42-53/54 cm Potahová látka modrá (Bombay 37)					
0	K	S001	KANCELÁŘSKÁ ŽIDLE	KS	5,000	9 517,000	47 585,00
		KANCELÁŘSKÁ ŽIDLE MODERNÍ KANCELÁŘSKÁ ŽIDLE SE SÍTOVANÝM OPERÁKEM A CHROMOVANÝM RÁMEM, ČALOUNĚNÍ SEDÁKU - Potahová látka modrá (Bombay 37), NASTAVITELNÁ VÝŠKA SEDU PLYNOVÝM PÍSTEM, SYNCHRONNÍ MECHANISMUS S NASTAVENÍM SILY PROTIVÁHY A ARETACÍ V NĚKOLIKA POZICÍCH, PŘEDSUNUTÁ OSA HOUPÁNÍ PRO VĚTŠÍ KOMFORT, NOSNÝ HLINÍKOVÝ KŘÍŽ, PEVNÉ PODRUČKY S ČALOUNĚNOU DOTYKOVOU PLOCHOU, TVRDÁ KOLEČKA PRO MĚKKÉ POVRCHY, OTĚRUVZDORNOST 50 000 CYKLŮ, NOSNOST 120 KG					
0	K	S002	KŘESLO	KS	24,000	21 761,000	522 264,00
		KŘESLO CELOČALOUNĚNÉ, KORPUS VYPLNĚNÝ STUDENOU PĚNOU, SOLITERNÍ. NOHY VYBAVENY SILIKONOVÝMI TERČÍKY - OCHRANOU PODLAHY Doporučená nosnost do 120 kg Hloubka 800 mm Šířka 610 mm Výška 90 mm Potahová látka modrá (Bombay 37) Oděr: 42500 Skupina 5 - náročné použití ve veřejných prostorech. Vhodné pro všechny typy nábytkářského použití, pro veřejné prostory s vysokou intenzitou namáhání (restaurační nábytek, nábytek pro sály, kina, čekárny, apod.) Užití: Dekorační Materiál: 46% Bavlna 40% Viskozová stříž 4% Len 10% Polyesterová stříž Barva: Modrá Šíř: 148 cm Váha: 810 g/m2 Artikl: 18_3956_9661					
0	K	S006	OTOČNÁ ŽIDLE	KS	5,000	2 819,000	14 095,00
		OTOČNÁ ŽIDLE, SEDÁTKO Z OMYVATELNÉ MĚKKĚNÉ PUR PĚNY BARVA: ČERNÁ HLOUBKA SEDÁKU(MM): 310 MATERIÁL: PUR VÝŠKA SEDÁKU (MM): 440 - 580 (NASTAVITELNÁ) NOSNOST (KG): 110 PODNOŽKA: NE PODRUČKY: NE TYP: LABORATORNÍ TYP ZÁKLADNY: PLASTOVÁ ŠÍŘKA SEDÁKU (MM): 310					
0	K	0001	DEŠTĚNÍ POHLEDOVÝCH PLOCH VOLNĚ STOJÍCÍCH PRVKŮ VYSOKÉ, VÝŠKA 2040 mm (PŘEKRYTÍ SPÁR MEZI NÁBYTKEM A STĚNOU S UPEVNĚNÍM K NÁBYTKU)	M2	25,000	2 751,000	68 775,00
0	K	0001	DEŠTĚNÍ POHLEDOVÝCH PLOCH VOLNĚ STOJÍCÍCH PRVKŮ NÍZKÉ, VÝŠKA DO 800 mm (PŘEKRYTÍ SPÁR MEZI NÁBYTKEM A STĚNOU S UPEVNĚNÍM K NÁBYTKU)	M2	25,000	2 828,000	70 700,00
		POPIS KONSTRUKCE OBKLADU:DTDL18MM DUB DENVER LANÝŽOVĚHNĚDÝ - NA PODKLADNÍCH LIŠTÁCH Z DŘEVOTŘÍSKY - OBKLAD NALEPIT NEBO NAPŘ. PŘÍPEVNIT NA KOLÍKY NA PODKLAD BEZ VIDITELNÝCH VRUTŮ !!! - - HRANY UKONČIT POMOCÍ ABS TL.0,5MM					
0	K	0001	Sítě proto hmyzu	KS	38,000	1 200,000	45 600,00
0	K	0002	ŽALUZIE	KS	180,000	1 230,000	221 400,00
		POPIS: Horizontální žaluzie, celková plocha 229 m2 - ovládání řetízem - lamela 25mm /tl. 0,18mm - profil antracit					
0	K	0003	Kovový regál policový - základní	KS	1,000	7 305,000	7 305,00

			POPIS KONSTRUKCE: - rozměr výš. 2000, šíř. 1000, hl. 400 mm - základní kovový bezšroubový regál se 2 bočnicemi 6 policemi zajištěné pojistkou - bočnice musí umožnit napojení do řady - oboustranné použití regálu - rám bez zavětrovacího kříže z důvodu oboustranného použití regálu - 6 polic s nosností 250 kg na polici - výškově stavitelné police po min 33 mm - horní plastové krytky, spodní kovové patky s otvory pro přišroubování do podlahy - povrchová úprava - pozink - štítek pro označení regálu - rychla a jednoduchá stavebnicová montáž zásuvným systémem (bez použití šroubů)				
0	K	0XX4	Kovový regál policový - přídavný	KS	4,000	7 013,000	28 052,00
			POPIS KONSTRUKCE: - rozměr výš. 2000, šíř. 1000, hl. 400 mm - přídavný kovový bezšroubový regál se 2 bočnicemi 6 policemi zajištěné pojistkou - bočnice musí umožnit napojení do řady - oboustranné použití regálu - rám bez zavětrovacího kříže z důvodu oboustranného použití regálu - 6 polic s nosností 250 kg na polici - výškově stavitelné police po min 33 mm - horní plastové krytky, spodní kovové patky s otvory pro přišroubování do podlahy - povrchová úprava - pozink - štítek pro označení regálu - rychla a jednoduchá stavebnicová montáž zásuvným systémem (bez použití šroubů)				
0	K	0XX5	Police pro kovový regál základní	KS	18,000	742,000	13 356,00
			POPIS KONSTRUKCE: police pro policový regál bez použití šroubu - nosnost 250 kg, rozměr 1000 x 400 mm - povrchová úprava - pozink				
0	K	0XX6	Skříň na ukládání chemických látek	KS	1,000	21 620,000	21 620,00
			POPIS KONSTRUKCE: - skříň na chemické látky s dvoukřídlými dveřmi - 4x přestavitelná police s nosností 60 kg - police mají funkci vaničky, v případě, že nějaká nádoba netěsní, jsou schopné zachytit určité množství chemikálie - skříň má ventily k odvětrávání výparů - dvoubodový cylindrický zámek - masivní madlo - barva korpusu světle šedá RAL 7035 - barva dveří modrá RAL 5017 - záruka 2 roky - výška 2000 x šířka 1000 x hloubka 445 mm				
0	K	0XX7	Kovový regál policový - základní	KS	1,000	7 975,000	7 975,00
			POPIS KONSTRUKCE: - rozměr výš. 2000, šíř. 1000, hl. 600 mm - základní kovový bezšroubový regál se 2 bočnicemi 5 policemi zajištěné pojistkou - bočnice musí umožnit napojení do řady - rám se zavětrovacího kříže - 6 polic s nosností 250 kg na polici - výškově stavitelné police po min 33 mm - horní plastové krytky, spodní kovové patky s otvory pro přišroubování do podlahy - povrchová úprava - pozink - štítek pro označení regálu - rychla a jednoduchá stavebnicová montáž zásuvným systémem (bez použití šroubů)				
0	K	0XX8	Kovový regál policový - přídavný	KS	3,000	7 715,000	23 145,00
			POPIS KONSTRUKCE: - rozměr výš. 2000, šíř. 1000, hl. 600 mm - přídavný kovový bezšroubový regál se 2 bočnicemi 5 policemi zajištěné pojistkou - bočnice musí umožnit napojení do řady - rám se zavětrovacího kříže - 5 polic s nosností 230 kg na polici - výškově stavitelné police po min 33 mm - horní plastové krytky, spodní kovové patky s otvory pro přišroubování do podlahy - povrchová úprava - pozink - štítek pro označení regálu - rychla a jednoduchá stavebnicová montáž zásuvným systémem (bez použití šroubů)				