



DATOVÝ LIST

1) MODEL KOSTRY ČLOVĚKA – STANDARDNÍ

Specifikace:

- reprodukce dospělého mužského skeletu.
- kostra je vyrobena podle přísných kvalitativních předpisů a její robustní provedení a precizní montáž zaručuje dlouhodobou kvalitu i při intenzivním používání
- vyrobeno z odolného a omyvatelného plastu
- zuby se vyrábějí samostatně a vkládají se do čelisti
- klouby je možné rychle a jednoduše sejmout a upevnit pomocí rychlouzávěru
- ramenní, kyčelní a kolenní klouby mají pružné pryžové příchytky, které umožňují pohyblivé pohyby kloubů
- asi 200 kostí kostry odpovídají skutečným lidským kostem ve velikosti a téměř v hmotnosti
- kostra je anatomicky správná a kompletní, zobrazuje všechny důležité struktury
- páteř kostry ukazuje míšní nervy, vertebrální tepnu a prolaps dorzolaterálního disku
- 5ti ramenný stabilní stojan na kolečkách
- kostra je opatřena závěsným okem a je-li to nutné může být zavěšen na speciálním stojanu nebo zavěšen od stropu

Velikost: 178 cm se stojanem

Hmotnost: cca 9 kg





DATOVÝ LIST

2) MODEL KOSTRY ČLOVĚKA S VYZNAČENÍM SVALŮ NA POHYBLIVÉM STOJANU

Specifikace:

- model umožňuje demonstrovat pohyby lebky v hlavových kloubech a díky plně ohebné páteři a flexibilním vazům je možno demonstrovat postavení kostry v přirozených polohách těla
- model kombinovaný pružnou páteří, svalových úponů a počátků, očíslovaných kostí, pružných kloubních vazů a vyhřeznuté meziobratlové ploténky mezi 3. a 4. bederním obratlem
- 600 medicínských/anatomických struktur (ručně číslovaných a označených detailů)
- pro detailní studii lidské kostry
- ručně malované počátky a úpony svalů
- flexibilní kloubní vazy
- flexibilní páteř
- vycházející míšní nervy a obratlové tepny
- vyhřeznutí ploténky mezi L3 a L4
- ruční finální sestavení
- vyrobeno z odolného nerozbitného plastu
- realistická hmotnost lidské kostry - přibližně 200 kostí
- životní velikost
- montovaná lebka skládající se ze 3 částí
- jednotlivě vsazené zuby
- včetně stojanu a protiprachového krytu
- vyrobeno z odolného nerozbitného plastu

Velikost: 176,5 cm

Hmotnost: 10,3 kg





DATOVÝ LIST

3) MODEL LIDSKÉ LEBKY KLASICKÝ, OČÍSLOVANÝ

Specifikace:

- 3dílný model se skládá ze spodiny lební, klenby lební a dolní čelisti
- přesné anatomické detaily
- zuby, které odpovídají skutečnému chrupu s ohledem na jejich umístění a mezizubní mezery
- pohyblivá dolní čelist
- jednotlivé kosti lebky jsou očíslovány a popsány v příloženém seznamu

Rozměr: 18x19x12 cm

Hmotnost: 700 g





DATOVÝ LIST

4) MODEL LIDSKÉ LEBKY DIDAKTICKÝ

Specifikace:

Model lidské lebky

- 3 dílný model reálné lidské lebky s řezem lebeční klenbou a odnímatelnou spodní čelistí
- jednotlivé kosti jsou barevně odlišeny
- kosti jsou očíslovány a uvedeny v příloženém seznamu

Rozměr: 18x19x12 cm

Hmotnost: 700 g



DATOVÝ LIST

5) MODEL LIDSKÉ LEBKY DOSPĚLÉHO ČLOVĚKA – MUŽ

Specifikace:

- skutečný odlitek mužské lebky s přesnými detaily
- zabarvení struktur pro jejich lepší viditelnost

Rozměr: 20x14x20

Hmotnost: 800 g



DATOVÝ LIST

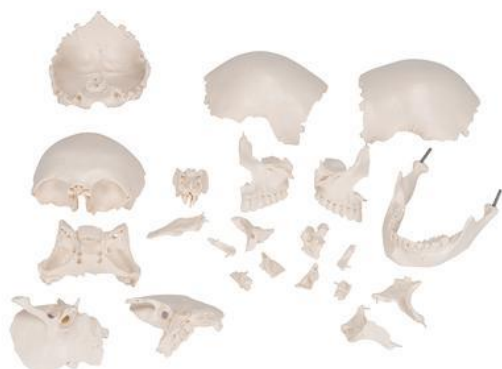
6) MODEL LIDSKÉ LEBKY – DIDAKTICKÝ (22 ČÁSTÍ)

Specifikace:

- věrná reprodukce reálné lidské lebky skládající se z 22 individuálních kostí
- možnost složení kostí pomocí jednoduchých kontaktů
- se strukturami kostí

Rozměr: 21x14x16 cm

Hmotnost: cca 550 g





DATOVÝ LIST

7) MODEL ŽENSKÉ PÁNVE

Specifikace:

- ohebná ženská pánev
- přirozený odlitek z ženské pánve
- všechny pánevní kosti jsou pružně namontovány a lze je snadno demontovat
- výuková pomůcka pro porodní asistentky a v oblasti porodnictví, gynekologie a ortopedie dokonale demonstruje artikulaci pánevních kloubů

Rozměr: 26x18x25 cm

Hmotnost: 1,11 kg





DATOVÝ LIST

8) MODEL LIDSKÉ PÁNVE ORTHOBONES

Specifikace:

- model lidské pánve vyrobený z vysoce realistických materiálů
- model pánve muže v životní velikosti, na kterém lze rozlišit anatomické struktury - párovou kost pánevní – kost kyčelní, kost sedací, kost stydkou, kost křížovou, sponu stydkou

Hmotnost: 800 g





DATOVÝ LIST

9) MODEL LIDSKÉ STEHENNÍ KOSTI

Specifikace:

- realistická replika lidské stehenní kosti



10) MODEL LIDSKÉ HOLENNÍ KOSTI

Specifikace:

- realistická replika lidské holenní kosti



11) MODEL LIDSKÉ LÝTKOVÉ KOSTI

Specifikace:

- realistická replika lidské lýtkové kosti





DATOVÝ LIST

12) MODEL LIDSKÉHO CHODIDLA, OČÍSLOVANÝ S ČÁSTÍ HOLENNÍ A LÝTKOVÉ KOSTI

Specifikace:

- realistická replika lidského chodidla s očíslovanými kostmi
- s připojením holenní a lýtkové kosti



13) Model klíční kosti

Specifikace:

- realistická replika lidské klíční kosti



DATOVÝ LIST

14) MODEL LIDSKÉ LOPATKY

Specifikace:

- realistická replika lidské lopatky



15) MODEL LIDSKÉ PAŽNÍ KOSTI

Specifikace:

- realistická replika pažní kosti





DATOVÝ LIST

16) MODEL LIDSKÉ LOKETNÍ KOSTI

Specifikace:

- realistická replika lidské loketní kosti



17) MODEL LIDSKÉ VŘETENNÍ KOSTI

Specifikace:

- realistická replika lidské vřetenní kosti



DATOVÝ LIST

18) MODEL LIDSKÉ RUKY S PŘEDLOKTÍM

Specifikace:

- model lidské ruky s předloktím (všechny kosti ruky a předloktí)
- spojení drátem



19) MODEL LIDSKÉ KRČNÍ PÁTEŘE – ORTHOBONES

Specifikace:

- model lidské krční páteře tvořen krčními obratli
- realistický vzhled



DATOVÝ LIST

20) MODEL LIDSKÉ PÁTEŘE S PÁNVÍ – DIDAKTICKÝ

Specifikace:

- přirozený odlitek lidské páteře s odnímatelnou pánví
- krční, hrudní a bederní části páteře jsou různobarevně odlišeny
- model je připevněn na pružné kovové pružině, která umožňuje jeho pohyblivost a zároveň stabilitu
- pružné meziobratlové ploténky fungující jako skutečné
- zobrazení míšních nervů a vertebrální tepny





DATOVÝ LIST

21) MODEL LIDSKÉ PÁTEŘE – DIDAKTICKÝ (BAREVNÝ)

Specifikace:

Model lidské páteře

- 5 různých částí páteře odlišených různými barvami
- základní rysy modelu páteře – 7 krčních obratlů, 12 hrudních obratlů, 5 bederních obratlů, křížová kost, kostrč
- další rysy modelu páteře – pánev a týlní šupina, plně ohebné propojení uvnitř páteře, L3-L4 vyhřeznutá ploténka, výstupy páteřních nervů, tepna krčních obratlů, mužská pánev
- páteř je po celé délce ohebná
- včetně stojanu

Výška: 74 cm

Hmotnost: 1,8 kg



DATOVÝ LIST

22) Model pěti lidských obratlů na nylonovém vláknu

Specifikace:

- atlas, axis, krční, hrudní a bederní obratel
- volně navlečeno na nylonu

Hmotnost: 190 g



23) MODEL LIDSKÝCH BEDERNÍCH OBRATLŮ – TŘI – SPOJENÉ PRUŽNĚ

Specifikace:

- 3 bederní obratle
- flexibilně smontovaný model s meziobratlovými ploténkami, míšními nervy a tvrdou mozkomíšní plenou

Rozměr: 11 cm

Hmotnost: 280 g





DATOVÝ LIST

24) MODEL KRČNÍ PÁTEŘE NA PODSTAVCI

Specifikace:

- replika anatomie krční páteře v životní velikosti,
- skládá se z týlní šupiny, 7 krčních obratlů s meziobratlovými ploténkami, krčních nervů, obratlových tepen a míchy
- na podstavci

Rozměr: 19x5,5x5,5 cm

Hmotnost: 312 g





DATOVÝ LIST

25) MODEL OHEBNÉ PÁTEŘE DELUXE

Specifikace:

- model páteře včetně otvoru v křížové kosti a odhalený mozkový kmen pro pokročilé studium anatomie lidské páteře
- mužská pánev a šupina kosti týlní
- flexibilní po celé délce
- vyhřeznutá ploténka 3. a 4. obratle
- výstupy míšních nervů
- krční vertebrální tepna

Výška: 74 cm

Hmotnost: 1,82 kg





DATOVÝ LIST

26) MODEL LIDSKÉHO RAMENNÍHO KLOUBU

Specifikace:

- funkční model ramenního kloubu deluxe
- skládá se z lopatky, klíční kosti a části nadloktí
- na modelu se dají simulovat nejrůznější pohyby: upažení, připažení, předpažení, zapažení, vnitřní rotace, vnější rotace
- na podstavci

Výška: 22 cm

Hmotnost: 404 g





DATOVÝ LIST

27) MODEL LIDSKÉHO LOKETNÍHO KLOUBU

Specifikace:

- funkční model loketního kloubu deluxe
- skládá se z části nadloktí, kosti loketní a kosti vřetenní s vazy
- skutečná velikost, z materiálu podobající se barvě reálné kosti
- na podstavci

Výška: 33 cm

Hmotnost: 332 g





DATOVÝ LIST

28) MODEL LIDSKÉHO KOLENNÍHO KLOUBU

Specifikace:

- funkční model kolenního kloubu deluxe
- skládá se z části stehenní kosti, části kosti holenní a části kosti lýtkové, menisku a číšky
- obsahuje také vazy, šlachy a část lýtkové kosti
- na podstavci

Výška: 32 cm

Hmotnost: 890 g





DATOVÝ LIST

29) MODEL LIDSKÉHO KYČELNÍHO KLOUBU

Specifikace:

- funkční model kyčelního kloubu deluxe
- skládá se z části stehenní kosti a kosti kyčelní s vazy
- na podstavci

Výška: 32 cm

Hmotnost: 740 g





DATOVÝ LIST

30) MINI MODEL LIDSKÉHO KYČELNÍHO KLOUBU S PŘÍČNÝM ŘEZEM

Specifikace:

- poloviční velikost skutečného kyčelního kloubu
- možnost předvést různé pohyby kyčelního kloubu
- zobrazení příčného řezu kyčelním kloubem
- na podstavci

Rozměr: 16x12x20 cm

Hmotnost: 290 g





DATOVÝ LIST

31) MINI MODEL LIDSKÉHO KOLENNÍHO KLOUBU S PŘÍČNÝM ŘEZEM

Specifikace:

Mini model kolenního kloubu

- mini model kolenního kloubu obsahuje stehenní kost, čéšku, holenní a lýtkovou kost
- průřez kolenním kloubem umožňuje sledovat vnitřní struktury kolena člověka
- na podstavci

Rozměr: 10x14x24 cm

Hmotnost: 320 g





DATOVÝ LIST

32) MINI MODEL LIDSKÉHO RAMENNÍHO KLOUBU S PŘÍČNÝM ŘEZEM

Specifikace:

- model ramenního kloubu v poloviční velikosti
- možnost předvést různé pohyby ramenního kloubu
- zobrazení příčného řezu ramenním kloubem
- na podstavci

Rozměr: 12x14x16 cm

Hmotnost: 250 g





DATOVÝ LIST

33) MINI MODEL LIDSKÉHO LOKETNÍHO KLOUBU S PŘÍČNÝM ŘEZEM

Specifikace:

Mini model loketního kloubu

- mini model loketního kloubu se skládá z pažní, loketní a vřetenní kosti
- zobrazení příčného řezu loketním kloubem pro lepší představivost vnitřních struktur kloubu
- na podstavci

Rozměr: 16x12x20 cm

Hmotnost: 240 g



DATOVÝ LIST

34) MODEL LIDSKÉHO MOZKU 4 ČÁSTI

Specifikace:

- 4 dílný model lidského mozku
- anatomické struktury modelu jsou ručně malovány, číslovány a popsány v seznamu
- pravou polovinu lze rozložit na: čelní a temenní lalok, mozkový kmen se spánkovými a týlními laloky, polovinu mozečku
- na podstavci

Rozměr: 14x14x17,5 cm

Hmotnost: 664 g





DATOVÝ LIST

35) MODEL LIDSKÉHO MOZKU – NEUROANATOMICKÝ 8 ČÁSTÍ

Specifikace:

- model mozku, který je středově rozdělen
- pravá půlka – barevné, systematicky seskupené představení mozkového laloku
- levá strana: pre a post centrální oblast, Brocovy a Wernickeovy oblasti, Heschlova brázda, mozkové nervy, srdeční komory
- obě poloviny se mohou rozložit na: čelní a temenní laloky, spánkové a týlní laloky, polovinu mozkového kmene, polovinu mozečku
- dodání na odstranitelné podstavci

Rozměr: 14x14x17,5 cm

Hmotnost: 829 g

