

# OBJEDNÁVKA

OBJ-23-00076

Poskytovatel:

**ista Česká republika s.r.o.**

Jeremiášova 947/16  
15500 Praha  
Česká republika  
IČ: 61056758  
DIČ: CZ61056758

Objednatel:

**Město Ústí nad Orlicí zasoupené  
TEPVOS, spol. s r.o.**

Sychrova 16  
562 01 Ústí nad Orlicí  
Česká republika  
IČ: '00279676

<https://www.ista.com/cz/>

Vystaveno: 15.3.2023



Místo plnění:

Kladská 1501, Ústí n. Orlicí  
Kladská 1501  
562 06 Ústí nad Orlicí  
Česká republika

Dodat do: 30.6.2023

Položka	Množ.	Cena/ jednotku	Sleva	Celkem	Sazba DPH	Celkem vč. DPH
vodoměr domaqua m teply Q3-2, 5/110 mm	20 [ks]					
vodoměr domaqua studený m Q3-2,5/110mm	20 [ks]					
Radiový modul pro OMS (vdm)	40 [ks]					
plastová objímka na 3/4 závít - 2ks	40 [ks]					
plombovací kroužek modulu vodoměru	40 [ks]					
Montáž a evidence vodoměru domaqua m	40 [ks]					
Programování VDM-TV a SV	40 [ks]					
Přesun materiálu	1 [ks]					
Sběrnice dat OMS (poplatek za SIM 492 Kč bez DPH/rok)	3 [ks]					

# OBJEDNÁVKA

OBJ-23-00076

## Rozpis DPH

Sazba %	Základ	Daň
15%	59 347,00 Kč	8 902,05 Kč

**Celková cena**

**59 347,00 Kč**

**Celková cena vč. DPH:**

**68 249,05 Kč**

Výše uvedená cena nezahrnuje případné potřebné vícepráce, které mohou při realizaci montáže vzniknout. Veškeré vícepráce musí být uvedeny na předávacím protokolu a budou poskytovatelem vyúčtovány hodinovou sazbou ve výši 490,- Kč bez DPH.

Poskytovatel odveze demontované přístroje za účelem jejich likvidace.

Zákazník si je vědom toho, že v souladu se zákonem č. 542/2020 Sb., o odpadech, v platném znění, mu bude účtován PHE poplatek (recyklační poplatek). Výše poplatku je závislá na typu přístroje a je uvedena na našich webových stránkách [www.ista.com/cz/](http://www.ista.com/cz/).

Technické podklady a dokumenty, včetně prohlášení o shodě, jsou k dispozici na: [www.ista.com/cz/](http://www.ista.com/cz/).

Centrum pro objednání servisu (záruční a pozáruční servis, domontáže atd.):

V případě, že není stanoveno jinak, montáž nebo dodávka se uskuteční nejpozději do 6 měsíců od podpisu objednávky. Oznámení o termínu realizace proběhne formou vývěsky s časovým předstihem.

### Základní záruka:

Na přístroje je poskytována základní záruka po dobu 24 měsíců od data montáže, na montáž je poskytována záruka v délce 12 měsíců od data montáže.

### Rozšířená záruka:

Na přístroje je poskytována rozšířená záruka za níže uvedených podmínek a v níže uvedené době:

- záruční doba na sběrnici dat činí 120 měsíců od data montáže;
- záruční doba na IRTN činí 120 měsíců od data montáže;
- záruční doba na modul pro dálkový odečet činí 120 měsíců od data montáže;
- záruční doba na vodoměry činí 60 měsíců od data montáže;
- záruční doba na MT činí 48 měsíců od data montáže.

Podmínkou rozšířené záruky je existence samostatného smluvního vztahu mezi objednatelem a poskytovatelem na základě smlouvy o rozúčtování nákladů na teplo a vodu a rozúčtování ostatních domovních nákladů a/nebo smlouvy o portálových službách a/nebo smlouvy o odečtech. Bude-li tento smluvní vztah z jakéhokoliv důvodu ukončen, pak bude poskytována pouze základní záruka.

Záruka se neuplatní v těchto případech:

- u přístrojů bylo zjištěno porušení plomby;
- závada byla způsobena nečistotami v rozvodech (u vodoměrů a MT);
- s přístroji bylo neoprávněně manipulováno, tj. do přístrojů zasáhla neoprávněná (necertifikovaná) osoba nebo přístroje byla mechanicky poškozeny
- u bateriově napájených produktů, které byly v průběhu přepravy, skladování nebo provozování vystaveny teplotám nižším než 5°C.

Poskytovatel poskytuje objednateli po dobu existence samostatného smluvního vztahu mezi objednatelem a poskytovatelem na základě smlouvy o rozúčtování nákladů na teplo a vodu a rozúčtování ostatních domovních nákladů, maximálně však po dobu 10 let od provedení montáže bezplatný celoroční záruční servis. V případě neodůvodněné reklamace budou vyúčtovány související náklady.

### Ochrana osobních údajů:

Smluvní plnění poskytovatele podle této objednávky je spojeno se zpracováním osobních údajů uživatelů bytových a nebytových jednotek, a to:

- identifikačních údajů,
- kontaktních údajů a
- údajů o rozúčtování nákladů na teplo a vodu

# OBJEDNÁVKA

OBJ-23-00076

(dále jen „osobní údaje“).

Objednatel je správcem / zpracovatelem\* osobních údajů a poskytovatel je jejich samostatným zpracovatelem. Osobní údaje budou zpracovávány pouze za účelem smluvního plnění podle této objednávky. Poskytovatel bude osobní údaje zpracovávat pouze po dobu trvání smluvních povinností vyplývajících z této objednávky anebo po dobu trvání souvisejících zákonných práv a povinností. Po uplynutí této doby poskytovatel vrátí objednateli osobní údaje nebo je řádně zlikviduje.

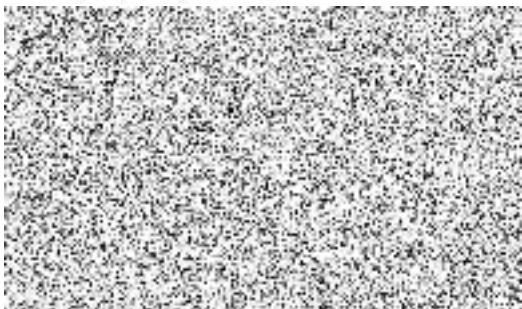
Osobní údaje budou zpracovávány elektronicky v zabezpečených systémech poskytovatele, anebo manuálně v papírové formě. Objednatel souhlasí s tím, že poskytovatel je oprávněn za účelem plnění této objednávky využít služeb dalších dodavatelů, kteří tak mohou být dalším dílčím zpracovatelem osobních údajů. Poskytovatel je povinen zachovávat přísnou mlčenlivost o osobních údajích a bezpečnostních opatřeních přijatých k jejich ochraně. Tato povinnost trvá i po ukončení smluvního plnění podle této objednávky. Povinnost mlčenlivosti se vztahuje ve stejném rozsahu také na všechny zaměstnance, spolupracovníky a další dodavatele poskytovatele. Poskytovatel prohlašuje, že při zpracování osobních údajů postupuje v souladu s platnými právními předpisy a dodržuje všechny povinnosti, které pro něj z platných právních předpisů vyplývají.

Objednatel souhlasí s elektronickým předáním smluvního plnění podle této objednávky na e-mailovou adresu kontaktní osoby, která je uvedena výše.

Více informací o zpracování osobních údajů je uvedeno na [www.ista.com/cz/ochrana-osobnich-udaju](http://www.ista.com/cz/ochrana-osobnich-udaju).

\*) nehodící se škrtněte

Podpis poskytovatele:



Podpis objednatele:

