

Dodatek č. 1

Všeobecná fakultní nemocnice v Praze

se sídlem: U Nemocnice 499/2, 128 08 Praha 2
 IČ:00064165 DIČ:CZ00064165
 zastoupená: Mgr. Danou Juráskovou, Ph.D., MBA, ředitelkou
 bankovní spojení: Komerční banka, a.s., pobočka Praha 2
 číslo účtu:

jako **pronajímatel** na straně jedné (dále jen „pronajímatel“)

a

Klucká s.r.o.

Zapsána 29. června 2004 v obchodním rejstříku vedeném Krajským soudem v Ústí nad Labem, v oddíle C, vložce 20705
 se sídlem: Josefa Hory 4078/19, 466 04 Jablonec nad Nisou
 IČ: 254 91 199 DIČ: CZ25491199
 zastoupena: Ivou Kluckou, jednatelkou
 bankovní spojení: GE Money Bank a.s.
 číslo účtu:
 plátce DPH: není
 jako **nájemce** na straně druhé (dále jen „nájemce“)

uzavřeli dnešního dne, měsíce a roku k Nájemní smlouvě ze dne 30.1.2015, která je u pronajímatele evidována pod sp. zn. PO 142/S/15 (dále jen „smlouva“) tento:

dodatek č. 1:

I.

Předmět dodatku

Tímto dodatkem se:

- mění pronajímaná plocha** sjednaná v čl. I, odst. 3 smlouvy takto:
„Pronajímatel nájemci pronajímá prostor pod schodištěm v přízemí Fakultní polikliniky v levé části objektu C1, ozn. P. 01, o výměře 6,57 m², jehož plánek tvoří přílohu č. 2 smlouvy.“
- prodlužuje dobu nájmu** sjednaná v čl. II, odst. 1 smlouvy na dobu určitou do 30. 6. 2015 na nově stanovenou dobu určitou **do 31. 12. 2015.**
- vypouští** odstavec 6 v čl. IV smlouvy.
- doplňuje** smlouva o novou přílohu č. 4 s názvem „Termíny prodeje srpen – prosinec 2015 – Klucká“, která tvoří přílohu tohoto dodatku.

II.

Závěrečná ustanovení

- Ostatní ujednání nájemní smlouvy se nemění.
- Tento dodatek č. 1 nabývá platnosti dnem podpisu oběma smluvními stranami a účinnosti dnem 1.7.2015.
- Tento dodatek č. 1 je vyhotoven ve dvou stejnopisech s platností originálu, z toho po jednom vyhotovení obdrží každá smluvní strana.

Přílohy dodatku č. 1: Příloha č. 2 – Plánek prostor
 Příloha č. 4 – Termíny prodeje srpen – prosinec 2015 – Klucká

V Praze dne:

7.9. 2015

za pronajímatele:

Mgr. Dana Jurásková, Ph.D., MBA
 ředitelka

V Praze dne:

za nájemce:

Iva Klucká
 jednatelka

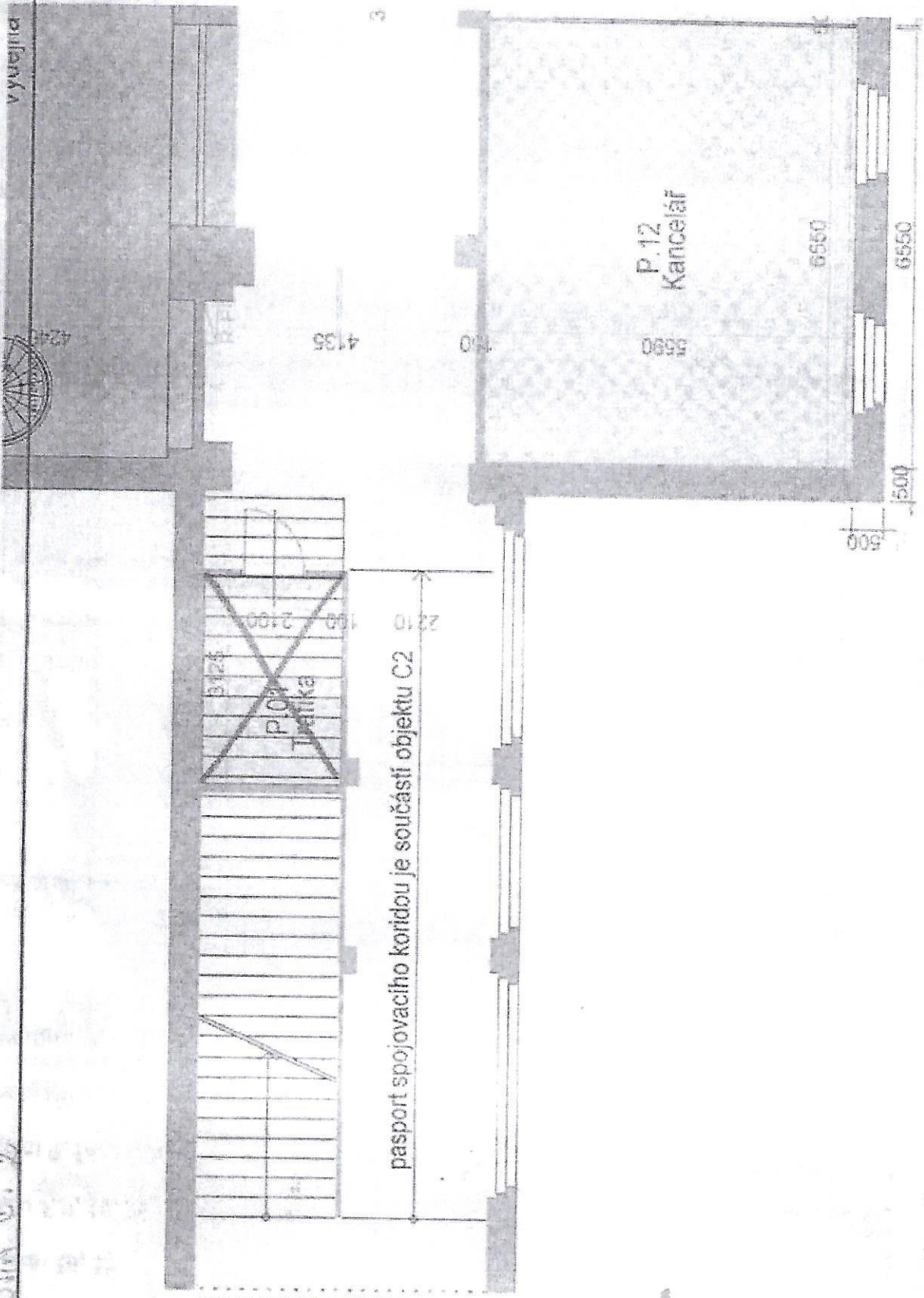
Klucká s.r.o.

Josefa Hory 19, 466 04 Jablonec n.N.
 IČO: 254 91 199, DIČ: CZ25491199

1. b. obchodní u KS v Ústí n. L.

4078/19, vložka 20705

Polovina č. 2



NAVAZUJE OBJEKT C2

pasport spojovacího koridoru je součástí objektu C2

Termíny prodeje srpen - prosinec 2015 – Klucká

srpen: 20, 27

září: 3, 9, 16, 29

říjen: 7, 14, 21, 30

listopad: 3, 11, 19, 26

prosinec: 4, 9, 17, 22