

## Příloha č. 1 smlouvy o dílo D950230001 – Podrobná specifikace předmětu díla



### *Podrobná specifikace předmětu díla:*

#### *Název předmětu díla:*

**Hodnocení ekologického a chemického stavu resp. potenciálu útvarů povrchových vod kategorie „řeka“ a kategorie „jezero“ za období let 2019 až 2021 v dílčím povodí Horního a středního Labe a dílčím povodí Lužické Nisy a ostatních přítoků Odry**

#### *Rozsah a způsob řešení:*

Předmětem řešení je vyhodnocení chemického stavu řek i jezer, včetně vyhodnocení bioty a biodostupnosti kovů; vyhodnocení fyzikálně-chemických (typově specifických) ukazatelů a specifických znečišťujících látek řek i jezer; vyhodnocení biologických složek (v rozsahu dostupných dat) hodnocení jezer (řešeno jako subdodávka Biologického centra AV ČR); zpracování výsledků vyhodnocení biologických složek hodnocení řek do celkového hodnocení: Hodnocení biologických složek pro řeky zpracuje ČHMÚ na vlastní náklady; celkové vyhodnocení ekologického stavu/potenciálu za dílčí povodí Horního a středního Labe a dílčí povodí Lužické Nisy a ostatní přítoky Odry (včetně dolního úseku toku Labe od Mělníka po státní hranici ČR/SRN) v rozsahu a způsobem jako v III. plánovacím cyklu podle dostupných údajů z monitoringu povrchových vod v letech 2019 až 2021 (data z programu monitoringu povrchových vod Povodí Labe, státní podnik, uložených do ARROW ČHMÚ). Stav/potenciál bude vyhodnocen podle schválených metodik pro IV. plánovací cyklus. Práce nezahrnují hodnocení hydromorfologie.

#### *Počet hodnocených útvarů povrchových vod a rozdělení do kategorií*

Dílčí povodí	řeka	jezero
Horní a střední Labe	197	10
Lužická Nisa a ostatní přítoky Odry	29	0

+ úsek dolního Labe od Mělníka po státní hranici ČR/SRN (4 vodní útvary povrchových vod kategorie „řeka“)

#### *Předpoklady řešení a součinnost objednatele:*

- Poskytnutí údajů z programu monitoringu povrchových vod Povodí Labe, státní podnik v letech 2019 až 2021 z databáze ARROW (ČHMÚ), včetně přiřazení reprezentativních profilů monitoringu k vodním útvarům v jednotném formátu a struktuře vhodné pro hromadné zpracování dat (txt, xml, excel), obdobně jako při hodnocení pro III. cyklus plánování.
- Zajištění přístupu k modulu pro hodnocení biologických složek ekologického stavu v IS ARROW (instalován na výpočetní technice ČHMÚ).
- Poskytnutí dat z monitoringu stojatých vod – nádrží ve správě Povodí Labe, státní podnik pro vyhodnocení ekologického potenciálu a chemického stavu útvarů stojatých vod („jezer“ dle RSV) – zejména biologických složek.

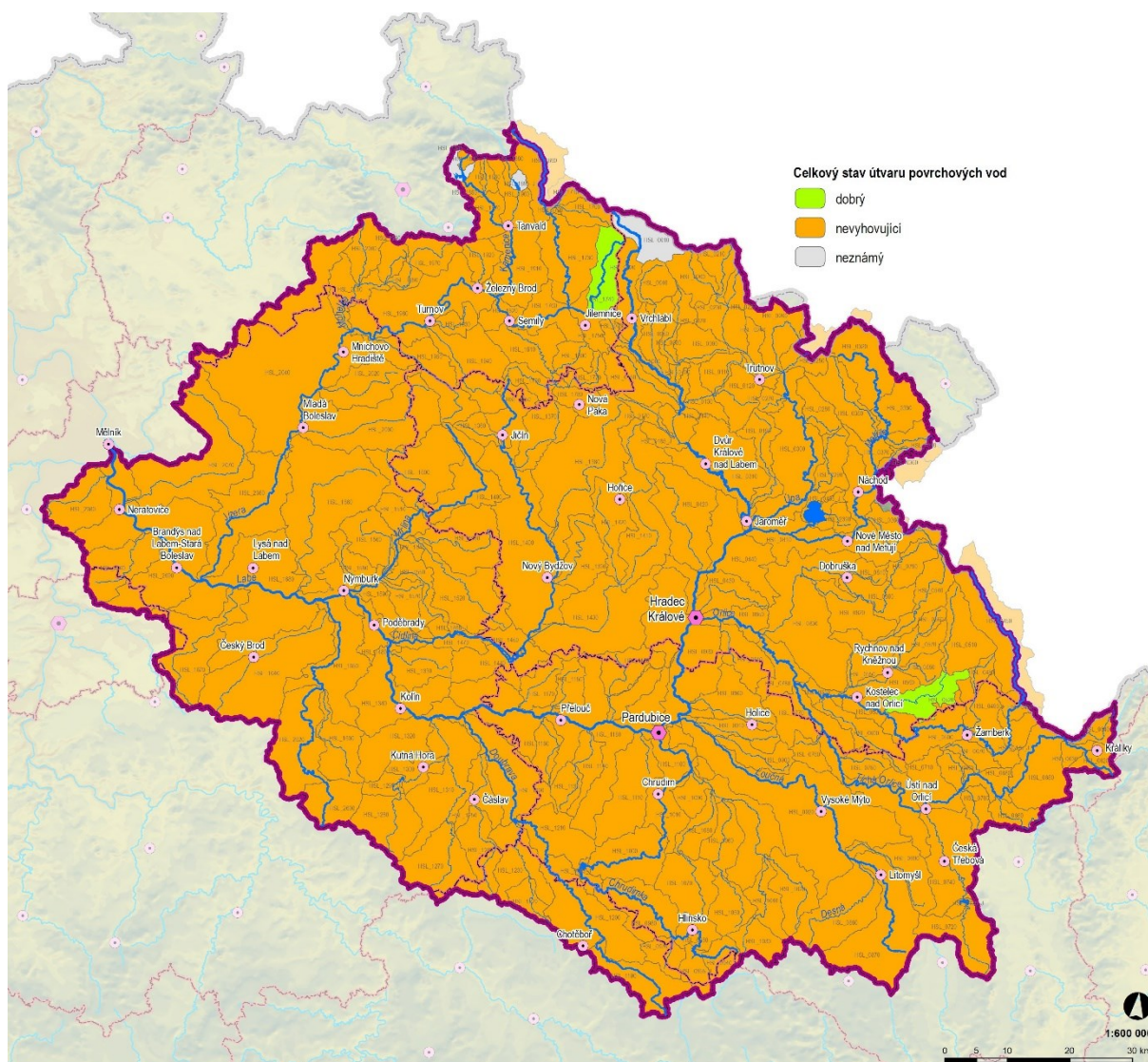
#### *Výstupy řešení:*

Výstupy budou zpracovány ve stejné struktuře, rozsahu a formátu jako při hodnocení stavu/potenciálu pro III. plánovací cyklus a pro hodnocení za období let 2016 – 2018.

Výstupy budou konkrétně zahrnovat (obsahovat):

- a. Vyhodnocení chemického stavu řek i jezer, včetně vyhodnocení bioty a biodostupnosti kovů.
- b. Vyhodnocení fyzikálně-chemických (typově specifických) ukazatelů a specifických znečišťujících látek řek i jezer.
- c. Vyhodnocení biologických složek (v rozsahu dostupných dat) hodnocení jezer (řešeno jako subdodávka Biologického centra AV ČR).
- d. Zpracování výsledků vyhodnocení biologických složek hodnocení řek do celkového hodnocení: Hodnocení biologických složek pro řeky zpracuje ČHMÚ na vlastní náklady.
- e. Celkové vyhodnocení ekologického stavu/potenciálu.

Z provedeného vyhodnocení bude zpracována zpráva o řešení a přehledové mapky vyhodnocení stavu. Vlastní výsledky vyhodnocení budou předány v členění pro dvě výše uvedená dílčí povodí (HSL a LNO) v podobě elektronické – MS Excel pro možnost dalšího zpracování (čili formát a struktura výstupů bude stejná jako při hodnocení pro III. plánovací cyklus a pro hodnocení za období let 2016 – 2018). Tištěná zpráva bude předána ve 2 vyhotoveních a elektronická část 1x na DVD.



**Příklad využití (interpretace) dat z hodnocení (III. plánovací cyklus):** Vyhodnocení celkového stavu vodních útvarů povrchových vod v rámci dílčího povodí Horního a středního Labe a dílčího povodí Lužické Nisy a ostatních přítoků Odry v rámci III. plánovacího cyklu.