

LEGENDA INŽENÝRSKÝCH SÍTÍ

- Vodovodní potrubí - pitná voda
- Kanalizační potrubí
- Plynovodní potrubí
- Elektrické vedení - nízké napětí
- Sdělovací vedení spojové

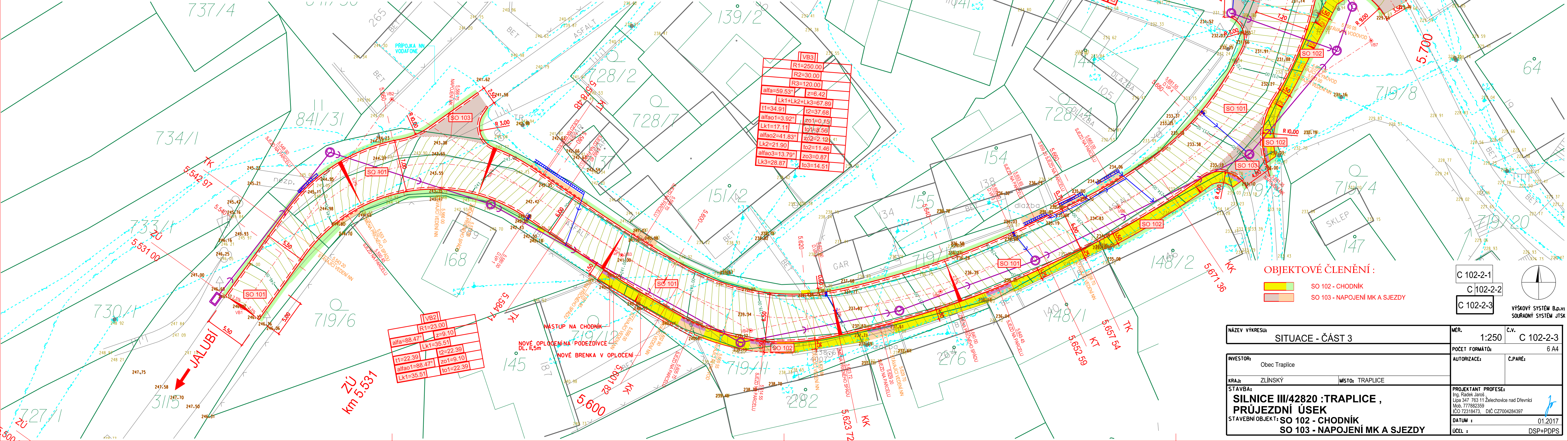
LEGENDA NOVÉHO STAVU :

- MÍSTNÍ KOMUNIKACE - ASFALTOBETON-PLNÁ KONSTRUKCE
- CHODNÍKY - ZÁMKOVÁ DLAŽBA TL. 6cm
- SJEZDY - ZÁMKOVÁ DLAŽBA TL. 8cm
- TERÉNNÍ ÚPRAVY - ZATRAVNĚNÍ
- BETONOVÝ OBRUBNÍK ABO 2-15 PŘEVÝŠEN O12cm
- BETONOVÝ OBRUBNÍK ABO 2-15 PŘEVÝŠEN O 2cm
- BETONOVÝ OBRUBNÍK V MÍSTĚ SJEZDU NÁJEZDOVÝ
- BETONOVÝ OBRUBNÍK ABO 13-10 - ZÁHONOVÝ
- DEŠŤOVÁ VPUSŤ
- KANALIZAČNÍ PŘÍPOJKA DN 200
- PŘÍČNÝ ROŠT DN 150 mm ( 300mm )
- JEDNOTNÁ KANALIZACE - JINÁ STAVBA

SOUŘADNICE PRO VYTYČENÍ:

- VB 1 -538991.69 -1174249.03 0.00
- VB 2 -538971.65 -1174221.13 0.00
- VB 3 -538940.88 -1174242.00 0.00
- VB 4 -538923.57 -1174252.08 0.00
- VB 5 -538898.14 -1174246.85 0.00
- VB 6 -538874.31 -1174235.55 0.00
- VB 7 -538840.47 -1174213.31 0.00
- VB 8 -538861.82 -1174163.78 0.00
- VB 9 -538892.50 -1174083.80 0.00
- VB 10 -538928.73 -1174064.04 0.00
- VB 11 -538971.50 -1174047.85 0.00
- VB 12 -539002.21 -1174049.50 0.00
- VB 13 -539001.86 -1174025.95 0.00
- VB 14 -538982.40 -1174027.57 0.00
- VB 15 -538958.61 -1174025.44 0.00
- VB 16 -538933.15 -1174014.46 0.00
- VB 17 -538904.40 -1174007.03 0.00
- VB 18 -538868.16 -1174001.82 0.00
- VB 19 -538851.80 -1174005.48 0.00

**SILNICE III/42820 uz. úsek č. 1 "Jalubská"**  
**DL. ÚPRAVY 584,75m**



VB3
R1=250.00
R2=30.00
R3=120.00
alfa=69.53°
z=6.42
Lk1+Lk2+Lk3=67.89
l1=34.91
l2=37.68
alfa1=3.92°
zo1=0.15
Lk1=17.11
l1=8.56
alfa2=41.83°
zo2=2.12
Lk2=21.90
l2=11.46
alfa3=13.79°
zo3=0.87
Lk3=28.87
l3=14.51

VB2
R1=23.00
alfa=88.47°
z=9.10
Lk1=35.51
l1=22.39
l2=22.39
alfa1=88.47°
zo1=9.10
Lk1=35.51
l1=22.39

- OBJEKTOVÉ ČLENĚNÍ:
- SO 102 - CHODNÍK
  - SO 103 - NAPOJENÍ MK A SJEZDY

C 102-2-1
C 102-2-2
C 102-2-3



VÝŠKOVÝ SYSTÉM B.p.v.  
SOUŘADNÝ SYSTÉM JTSK

NÁZEV VÝKRESU: <b>SITUACE - ČÁST 3</b>	MÉR. 1:250	Č.V. C 102-2-3
INVESTOR: Obec Traplice	POČET FORMÁTŮ: 6 A4	AUTORIZACE: Č.PARÉ:
KRAJ: ZLÍNSKÝ	MÍSTO: TRAPLICE	PROJEKTANT PRŮJEZDU: Ing. Radek Jaros Lipa 347 763 11 Zelechovice nad Dřevnicí Mob. 777882359 IČO 72318473, DIČ CZ7004284397
STAVBA: <b>SILNICE III/42820 :TRAPLICE , PRŮJEZDNÍ ÚSEK</b>	DATUM : 01.2017	ÚČEL : DSP+PDS
STAVEBNÍ OBJEKT: <b>SO 102 - CHODNÍK SO 103 - NAPOJENÍ MK A SJEZDY</b>		