

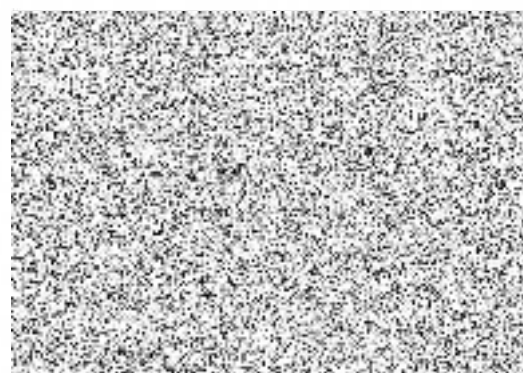
CENOVÁ NABÍDKA PRO OBJEDNÁVKU

„Více práce k podání žádosti o dotaci - Zpracování Energetického posudku, pro Střední školu dopravy, obchodu a služeb Moravský Krumlov“

PRO

**Střední škola dopravy, obchodu a služeb
Moravský Krumlov, příspěvková organizace**

CN-EP-PP-22-09



PROČ PŘÁVĚ MY?

- Na všechny projekty nahlížíme **komplexně**,
- hledáme a nacházíme **nejlepší cestu** k cíli,
- **nejvhodnější formy financování** zajišťujeme prostřednictvím dotačních projektů, daňových úspor a dalších zdrojů,
- klienty **zastupujeme v zadávacím řízení**.

V Plus Projekt pracuje na každém projektu **tým zkušených projektových manažerů, právníků a techniků s know-how** postaveném na téměř **dvaceti letech zkušeností**, odbornosti a špičkovém vzdělání členů týmu.



Pro reálný úspěch a získání dotace jsou dnes klíčové zkušenosti zpracovatele žádosti. Plně platí: „*Nestačí vědět, je také potřeba umět.*“ V Plus Projekt **dokážeme rozpoznat a doporučit, za jakých podmínek se dotace vyplatí, umíme ji získat.**

Poskytujeme investorům ucelenou nabídku služeb: Od spolupráce na vzniku myšlenky, přes projekci, zajištění financování, výběrová řízení, technický dozor, až po spuštění a monitoring plnění stanovených cílů. V Plus Projekt ke každému projektu **přistupujeme individuálně.**

Pokud Vás nyní zajímá, jakým směrem se budou vyvíjet dotace po roce 2020, tedy v následném programovém období, neváhejte nás kontaktovat.

Ačkoliv je Plus Projekt mladou firmou, stavíme na bohatých zkušenostech a kompetencích klíčových zaměstnanců. Naši lidé mají s přípravou a realizací projektů letité zkušenosti.



IDENTIFIKACE KLIENTA

Základní údaje

Název organizace | Střední škola dopravy, obchodu a služeb Moravský Krumlov, příspěvková organizace

IČO | 

Sídlo

Ulice, číslo popisné: | 

Město: | _____

PSČ: | _____

Kraj: | _____

Kontaktní osoba

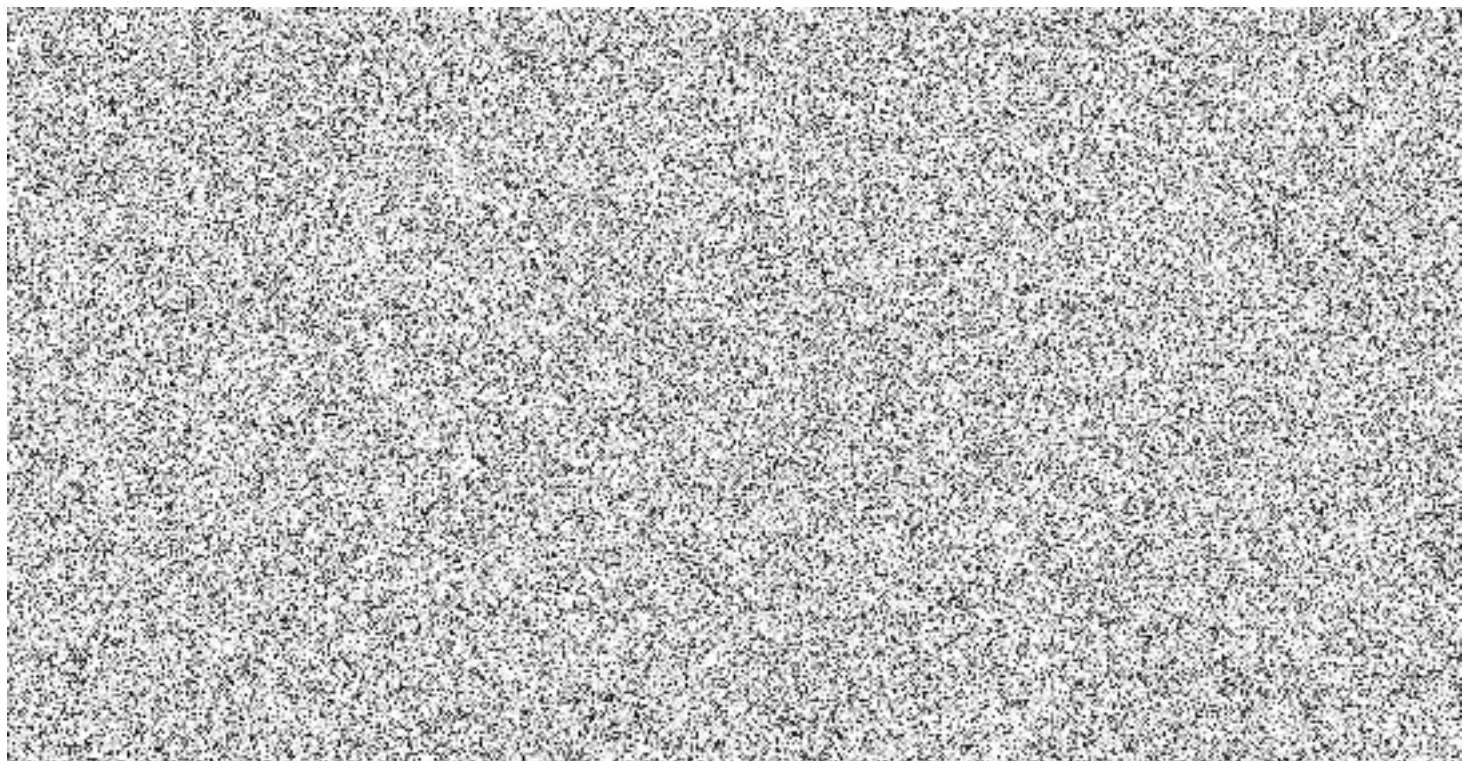
Jméno, Příjmení: | 

Pozice/funkce: | _____

tel: | _____

email: | _____

Pracujeme pro:



Projektové řízení a dotační poradenství:

Komplexní zpracování žádosti o dotaci

- posouzení dotačních možností a nalezení vhodného dotačního titulu pro projektový záměr klienta
- formulace projektového záměru ve shodě s cíli dotačního programu, zpracování žádosti o dotaci
- zpracování rozpočtu a harmonogramu projektu
- zpracování povinných příloh (studie proveditelnosti, analýza nákladů a přínosů, podnikatelský záměr, finanční analýza apod.)
- zpracování specializovaných příloh (posouzení vlivu projektu na životní prostředí, energetický audit, projektová dokumentace apod.)

Realizační management

- komunikace s poskytovatelem dotace, případně dalšími dotčenými subjekty (externí administrátor, zprostředkující subjekt, úřad práce apod.)
- řízení projektu jako celku
- zpracování monitorovacích zpráv a žádostí o platby, monitorovacích zpráv o udržitelnosti projektu
- dohled nad dodržováním pravidel publicity
- vedení projektové dokumentace (kompletace zpracovávaných materiálů pro archivaci)
- zpracování žádostí o změnu
- podpora při veřejnosprávních kontrolách a auditech

Příprava na kontroly projektů

- zjištění stavu realizace projektu v souladu s podepsanými podmínkami pro poskytnutí dotace
- kontrola způsobilosti výdajů projektu
- kontrola splnění pravidel v souladu s podmínkami poskytnutí dotace – dodržování pravidel pro publicitu, vedení účetnictví, zadávací řízení apod.
- kontrola změn projektu a správnost oznamování změn implementační agentuře
- kontrola dalších povinností v souladu s podmínkami poskytnutí dotace



Inženýrská činnost:

Zajistíme pro Vás veškeré dokumenty potřebné ve všech fázích investiční výstavby.

Jedná se především o:

- zajištění veškerých vstupních podkladů,
- majetkoprávní agenda, jednání s vlastníky dotčených nemovitostí
- projednání projektu v územním a stavebním řízení, a zajištění všech potřebných stanovisek a rozhodnutí
- zastupování při jednání s příslušnými úřady,
- zajištění odborných studií a posudků,
- vypracování a kontrola smluv s dodavateli,
- výkon činnosti technického dozoru investora a koordinátora BOZP v průběhu realizace stavby
- zajištění kolaudačního souhlasu,
- závěrečné ekonomické vyhodnocení,
- odborné konzultace a poradenství.

Spolupráci nastavíme podle Vašich individuálních potřeb, specifických požadavků projektu a v souladu s příslušnou legislativou.

Organizace zadávacích/výběrových řízení:

V rámci naší skupiny PLUS (pod společností Plus Tender, s.r.o.) nabízíme komplexní služby od první konzultace potřeb klienta, přípravou zadávacích podmínek až po finální předání veškerých originálů výběrového řízení k archivaci. Komplexní služby dle striktního dodržování pravidel stanovených zadavatelem/zřizovatelem, legislativou a pravidel dotačního orgánu. Neustále sledujeme vývoj aktuálních situací **ve vazbě na veřejné zadávání, kde klademe důraz na odstraňování negativních vlivů, nebo na jejich komplexní eliminaci** za pomoci podpůrných nástrojů jako např. inflačních doložek a dalších.



NABÍDKOVÁ CENA

Na základě již uzavřené Příkazní smlouvy SML-Z-PP-22-09 na „Zajištění dotačního financování energetických úspor“ dle části „Společná ustanovení“ čl. VI odst. 1 posíláme cenovou nabídku na zpracování Energetického posudku, který je potřebný pro podání žádosti o dotaci.

Předmětem nabídky jsou služby:

1. Službami se rozumí poskytování služeb k projektu s pracovním názvem „Zpracování Energetického posudku pro Střední školu dopravy, obchodu a služeb Moravský Krumlov“ obsahující:
 - Zpracování energetického posudku dle metodiky a specifikací příslušné výzvy OPŽP

Cenová nabídka jednotlivých úkonů:

Zpracování Energetického posudku dle pravidel OPŽP	89 000,-	Kč bez DPH
DPH ve výši 21%	18 690,-	Kč bez DPH
CENA CELKEM vč. DPH	107 690,-	Kč vč. DPH

Uvedené ceny jsou kalkulovány pro plátce DPH. V případě že žadatel bude neplátce DPH, je koncovou cenou cena vč. DPH.

Termín Plnění

Do 1,5 měsíce od předání všech potřebných podkladů objednatelem a potvrzením objednávky.

Platební Podmínky

Cena bude uhrazena na základě faktury, kterou zhotovitel vystaví po elektronickém předání díla. Splatnost faktury činí 14 dní.

Faktura musí obsahovat náležitosti daňového dokladu podle v rozhodné době účinných právních předpisů. Daň z přidané hodnoty bude stanovena a fakturována v souladu s právními předpisy účinnými v rozhodné době. Objednatel je oprávněn vrátit zhotoviteli fakturu do data její splatnosti, jestliže bude obsahovat nesprávné či neúplné údaje.

V takovém případě se přeručí plynutí lhůty splatnosti a nová lhůta splatnosti začne plynout ode dne doručení opravené faktury objednateli.



Zahájení prací

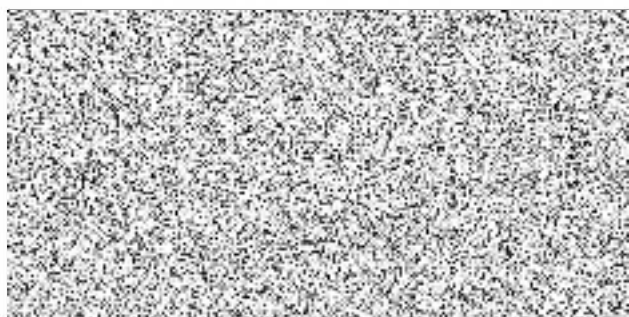
Po vystavení objednávky a jejím potvrzení.

V Brně, dne



Objednávka

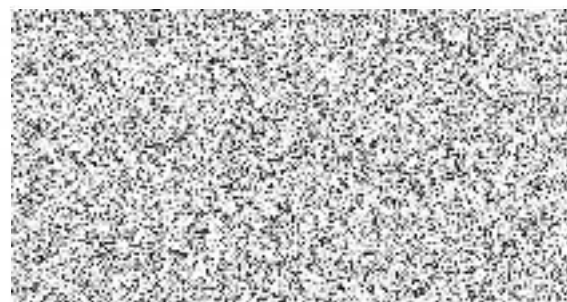
Na základě této předložené cenové nabídky u Vás objednááme, dle výše uvedených podmínek, "Zpracování energetického posudku dle pravidel OPŽP".



Zpracovatel

Plus Projekt, s.r.o

Mgr. Kamila Kolářová, MBA, jednatelka



Objednatel

Střední škola dopravy, obchodu a
služeb Moravský Krumlov, příspěvková
organizace
Ing. Jiří Psota, ředitel



