



EVROPSKÁ UNIE
Evropské strukturální a investiční fondy
Operační program Doprava

Ministerstvo dopravy
Státní fond dopravní
infrastruktury



DÍLČÍ KUPNÍ SMLOUVA

uzavřená níže uvedeného dne, měsíce a roku dle ust. § 2079 zákona č. 89/2012 Sb., občanský zákoník, ve znění pozdějších předpisů (dále jen „**Občanský zákoník**“) mezi následujícími smluvními stranami (dále jen „**Smlouva**“):

ČD Cargo, a.s.

Sídlo: Praha 7 - Holešovice, Jankovcova 1569/2c, PSČ 170 00

Zastoupená:

IČO: 281 96 678

DIČ: CZ28196678

Bankovní spojení:

Číslo účtu:

Společnost je zapsána v obchodním rejstříku Městského soudu v Praze, oddíl B, vložka 12844 (dále jen „**Prodávající**“)

a

CZ LOKO, a.s.

Sídlo: Semanínská 580, Česká Třebová, PSČ 560 02

IČO: 616 72 131

DIČ: CZ61672131

Zastoupená:

bankovní spojení:

Číslo účtu:

Zapsaná v obchodním rejstříku vedeném Krajským soudem v Hradci Králové, oddíl B, vložka 2584 (dále jen „**Kupující**“)

(společně Prodávající a Kupující dále jen „**smluvní strany**“ nebo jednotlivě „**smluvní strana**“)

VZHLEDEM K TOMU, ŽE:

- A) Prodávající a Kupující uzavřeli dne [REDACTED] Rámcovou kupní smlouvu č. 08624-2020-001 (dále jako „Rámcová smlouva“); a
- B) Tato Smlouva je uzavírána na základě článku 3. Rámcové smlouvy,

SE SMLUVNÍ STRANY DOHODLY NA NÁSLEDUJÍCÍM:

1. PŘEDMĚT SMLOUVY

- 1.1 Prodávající za podmínek této Smlouvy převádí na Kupujícího vlastnické právo k Šrotovatelným dílům získaným při provádění Díla a v této Smlouvě a ve Formuláři šrotovatelných dílů, který je Přílohou č. 1 této Smlouvy, specifikovaným (dále jako „Předmět prodeje“).
- 1.2 Kupující se za podmínek této Smlouvy zavazuje Předmět prodeje od Prodávajícího převzít a zaplatit za něj Prodávajícímu Kupní cenu stanovenou dle této Smlouvy.
- 1.3 Vlastnické právo k Předmětu prodeje přechází z Prodávajícího na Kupujícího Demontáží Šrotovatelných dílů z Lokomotivy v souladu s čl. 1.2 Rámcové smlouvy.
- 1.4 Účelem prodeje podle této Smlouvy je výhradně fyzická likvidace Předmětu prodeje, kterou se Kupující zavazuje na své náklady a svou odpovědnost provést. Pro vyloučení pochybností smluvní strany uvádí, že Předmětem prodeje dle této Smlouvy nejsou v žádném případě Vybrané díly, jak jsou tyto specifikovány v Rámcové smlouvě.
- 1.5 Pokud z kontextu nevyplývá něco jiného, pojmy uvedené s velkými počátečními písmeny a použité v této Smlouvě, ale zde nedefinované, mají význam uvedený v Rámcové smlouvě. Odkazy v této Smlouvě na její dodatky a/nebo přílohy jsou považovány za odkazy na Rámcovou smlouvu.
- 1.6 Pro vyloučení pochybností smluvní strany uvádí, že, nevyplývá-li z kontextu jinak, ustanovení této Smlouvy jsou součástí Rámcové smlouvy a odkazem na Rámcovou smlouvu se rozumí i odkaz na tuto Smlouvu a naopak. Otázky neupravené v této Smlouvě se řídí Rámcovou smlouvou včetně jejích příloh a dodatků. V případě jakýchkoli nesrovnalostí mezi podmínkami uvedenými v této Smlouvě a v Rámcové smlouvě, budou rozhodující podmínky uvedené v této Smlouvě.

2. KUPNÍ CENA

- 2.1 Výše Kupní ceny za Předmět prodeje se stanovuje v souladu s článkem 4. (Cena) Rámcové smlouvy, přičemž její výše činí [REDACTED] bez DPH.
- 2.2 Kupní cena dle předchozího odstavce je dána součtem Kupní ceny 1, 2 a 3, jak je uvedeno níže.

Lokomotiva sériové realizace:

(A) Kupní cena 1 = Hmotnost * Cenový index BDSV * Koeficient * Měnový kurz CZK/EUR, tj.

[REDACTED] = 0,069t * 340,3 EUR/t * 0,8 * 24,36 Kč/EUR

*(B) Kupní cena 2 = Hmotnost * Cena Al dle LME * Koeficient * Měnový kurz CZK/USD,
tj. 0,00 Kč = 0,0t * 2410 USD/t * 0,8 * 23,304 Kč/USD)*

*(C) Kupní cena 3 = Hmotnost * Cena Cooper.dle LME * Koeficient * Měnový kurz CZK/USD
tj. 0,00 Kč = 0,0t * 8342,5 USD/t * 0,8 * 23,304 Kč/USD)*

- 2.3 Ke Kupní ceně podle této Smlouvy bude připočtena DPH v zákonné výši.

3. OSTATNÍ UJEDNÁNÍ

- 3.1 Pro vyloučení pochybností smluvní strany uvádí, že Předmět prodeje je prodáván, jak stojí a leží, a je určen k fyzické likvidaci, proto Kupující není oprávněn uplatňovat žádné vady Předmětu prodeje. Kupující je povinen Předmět prodeje využít nebo zajistit využití výhradně k fyzické likvidaci na tříděný kovový odpad za účelem hutního zpracování.
- 3.2 Kupující není oprávněn použít Předmět prodeje k jiným účelům, jakožto není oprávněn převést vlastnické právo či přenechat Předmět prodeje jiným osobám k jiným účelům, než je jeho hutní zpracování (likvidace).
- 3.3 Oprávněným zástupcem Prodávajícího u Kupujícího je určený zástupce Prodávajícího dle čl. 2.7. Rámcové smlouvy.

4. ZÁVĚREČNÁ USTANOVENÍ

- 4.1 Tato Smlouva je vyhotovena ve čtyřech stejnopisech, každý s platností originálu, přičemž každá smluvní strana obdrží dva stejnopisy.
- 4.2 Tato Smlouva nabývá platnosti a účinnosti dnem podpisu poslední smluvní stranou.
- 4.3 Nedílnou součástí této Smlouvy je i její příloha, a to:
Příloha č.1: Formulář Šrotovatelných dílů.

V Praze dne



ČD Cargo, a.s.

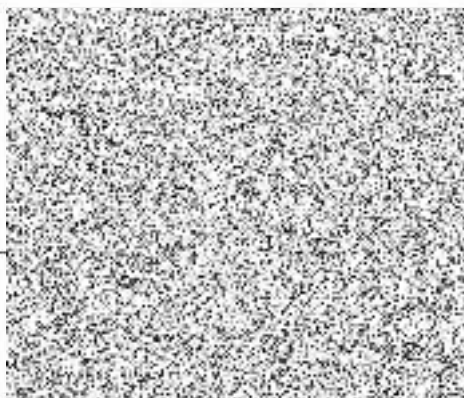


	Cargo	027
ČD Cargo, a.s.		
Jankovcova 1569/2c, 170 00 Praha 7		
IČ: 28196678, DIČ: CZ28196678		
společnost zapsaná v obchodním rejstříku vedeném u Městského soudu v Praze v oddílu B, vložce číslo 12844		

V České Třebové dne



CZ LOKO, a.s.



CZ LOKO -78-
CZ LOKO, a.s.
Semanínská 580, 560 02 Česká Třebová
DIČ: CZ61672131

Formulář šrotovatelných dílů hnacího drážního vozidla řady 753,7 k vybavení lokomotiv mobilní částí systému ETCS

Číslo rámcové smlouvy: Rámcová kupní smlouva ke smlouvě 08624-2020-001		Číslo Smlouvy o dílo: 08624-2020-001							
Datum Demontáže Šrotovatelných dílů:		Domovské SOKV: Ostrava							
Číslo HDV (12-ti místné):		Číslo IC (dle SAP):							
Šrotovatelné díly skupiny B	Kompletní ano/ne	Celková hmotnost dílu (části) v kg	Z toho Fe v kg	Z toho Cu v kg	Z toho AL v kg	Z toho ostatní v kg*	Výzisk ano/ne	ČDC	Hodnota výzisku tis. Kč
2ks Tlakové nádoby 9,7l									
Šrotovatelné díly skupiny A (samostatné plechy, kabely, průchodky atd.)									
Plechvy vyzískané z pal. Nádrže (koeficient 1,15)									
Poznámky:									
Místo a datum:	Odpovědný zaměstnanec								
	Odpovědný zaměstnanec								

CD Cargo

027

ČD Cargo, a.s.

Jankovcova 1569/2c, 170 00 Praha 7

IČ: 28196678, DIČ: CZ28196678

společnost zapsaná v obchodním rejstříku
vedeném u Městského soudu v Praze v oddílu B,
vložce číslo 12844