

Obrazová příloha č. 2 ke smlouvě o výpůjčce č. 002-2023-UM



1133_63.jpg



1166_63.jpg



1629_63.jpg



H14_2019.jpg



19_66-3, E169B.jpg



113_66-10, E168B.jpg



19_66-15, E170B.jpg



113_66-12, E171B.jpg



113_66-13, E154B.jpg



113_66-3, E152B.jpg



113_66-2, E163B.jpg



3690_63-2.jpg



H259_2010.jpg



3690_63-3.jpg



1479_63, E70LU.jpg



40_63-2.jpg



1107_63.jpg



H15_2019.jpg



3541_63.jpg



876_63.jpg



H16_2019.jpg



290_63, H229C.jpg



276_63, H230C.jpg



3674_63, H231C.jpg



H18_2019.jpg



H33_2006, H1S.jpg



Rýmařov 1890
(K. Tháněl, rodák z Píseva)

505_63, B191U.jpg



Duchcovský 1788 (zám. prof. Hrabka)

3406_63, B221U.jpg



1405_63, B15U.jpg



2056_63.jpg



3591_63-2_01, H507Z.jpg



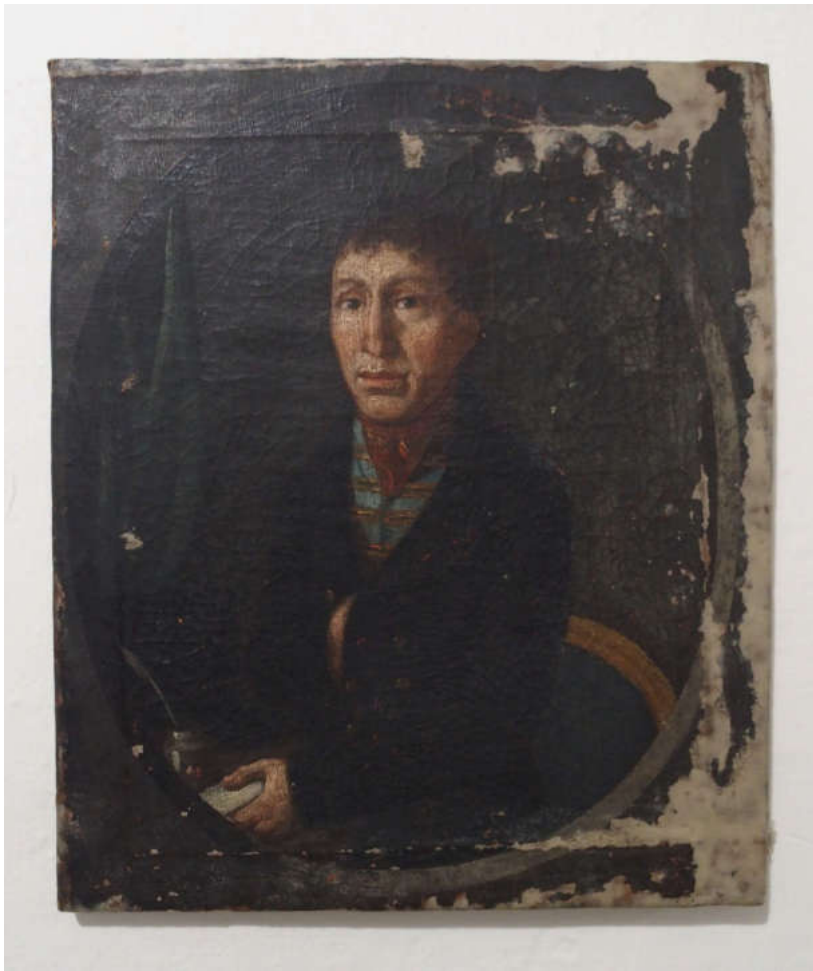
354_63-2.JPG



4034_63, B269U.jpg



4037_63, B268U.jpg



4038_63, B274U.jpg



3867_63, B86U.jpg



3850_63, B148U.jpg



1452_63.jpg



H17_2019.jpg



3891_63, B74U.jpg



1397_63, B227U.jpg



3859_63, B77U.jpg



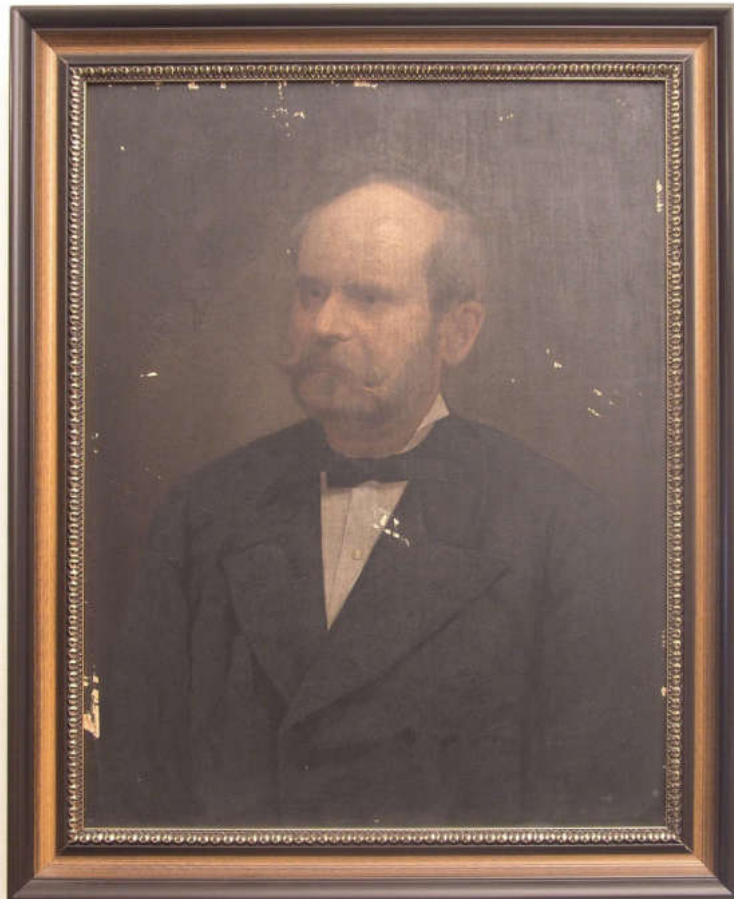
3849_63, B65U.jpg



1346_63, B18U.jpg



3407_63, B359U.jpg



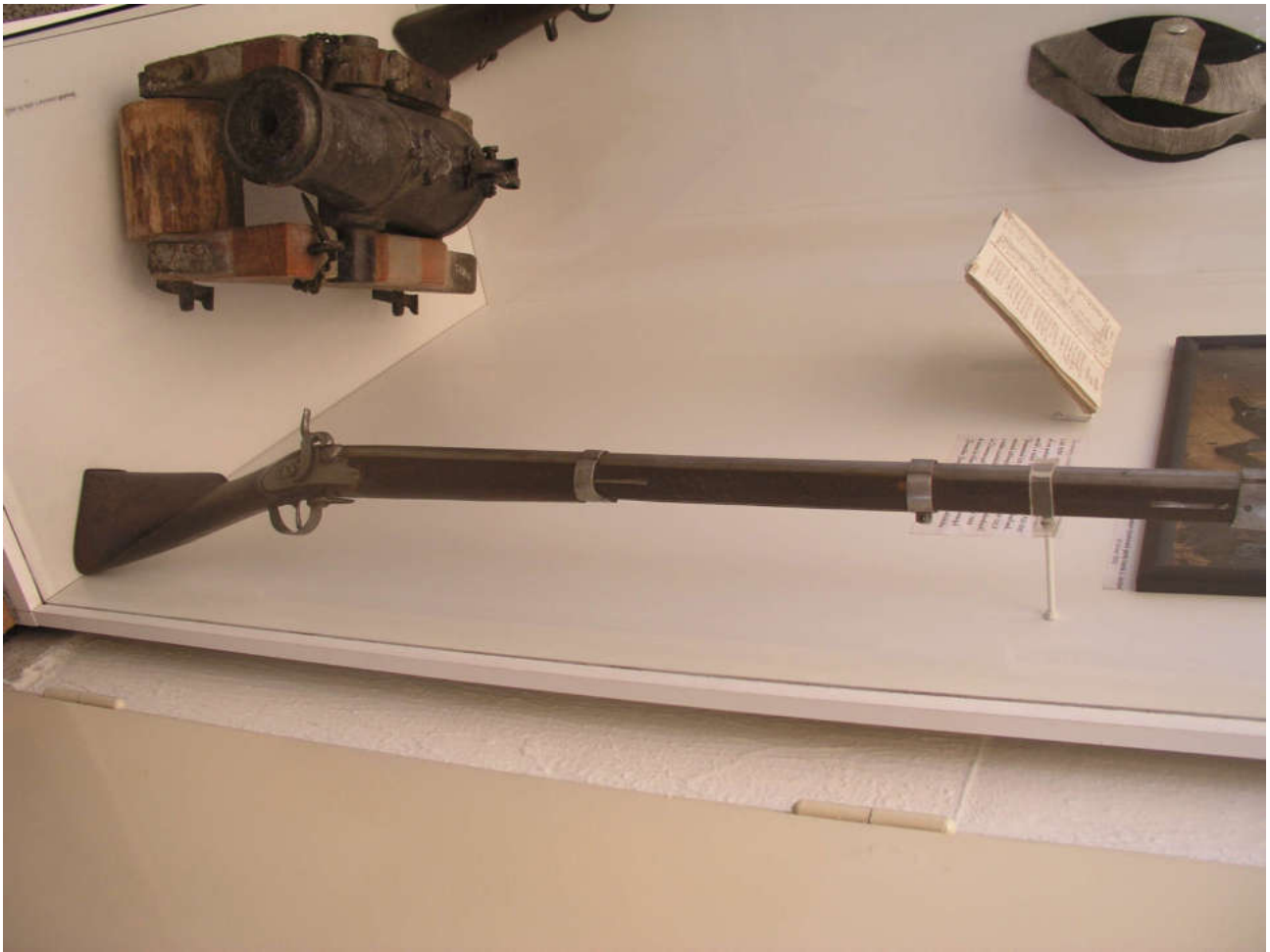
3915_63, B167U.jpg



51_69.JPG



344_63-116.JPG



344_63-154.JPG



345_63-14, 345_63-1, 345_63-7.JPG