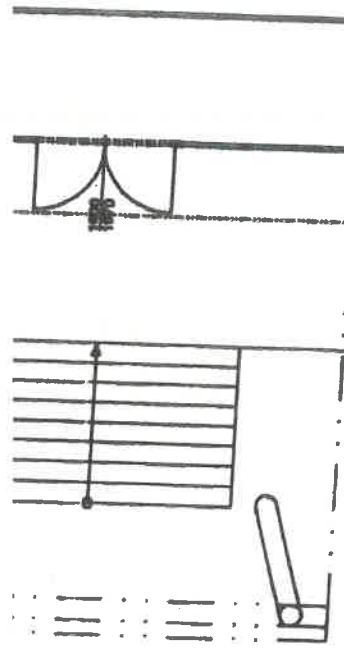
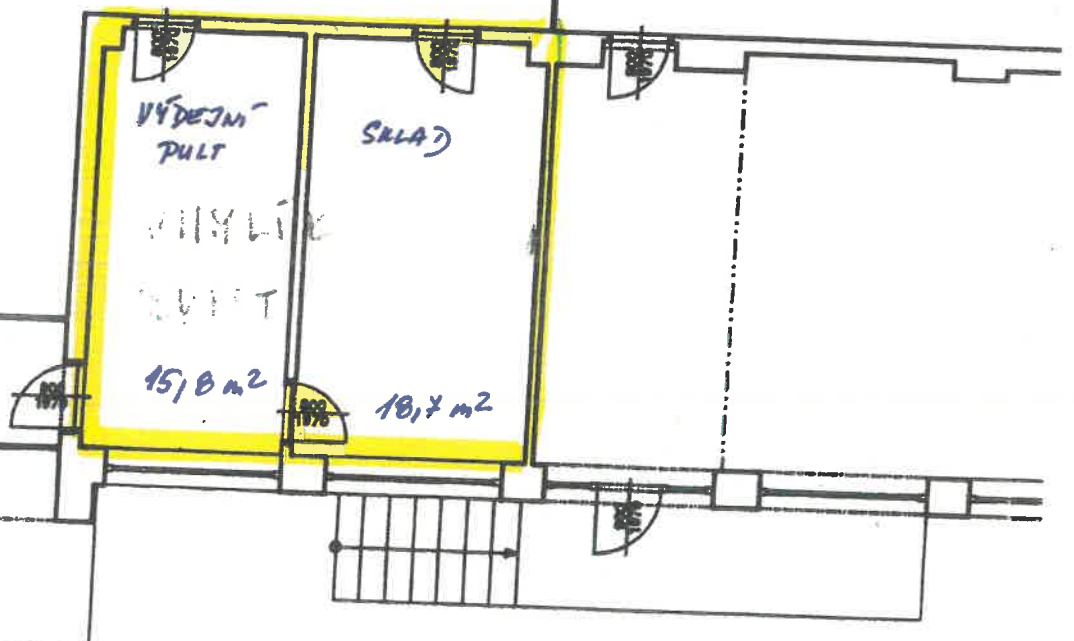
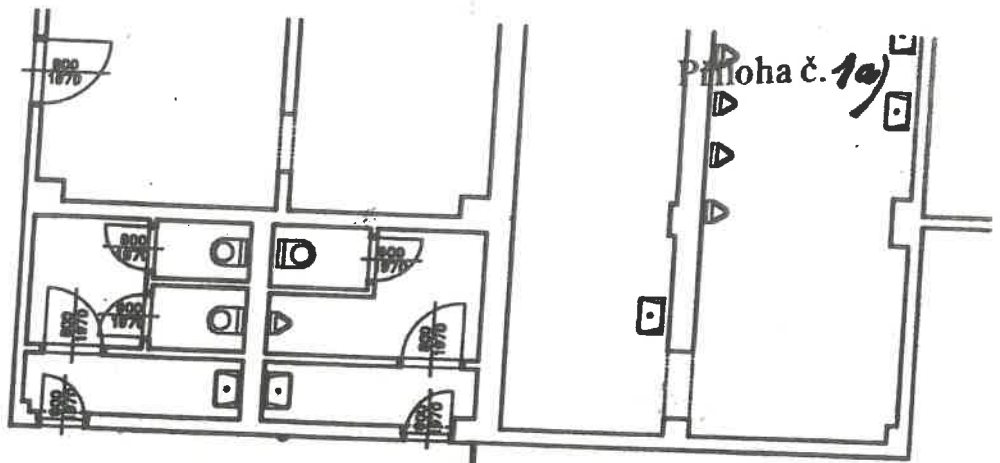




BUKET V KRYTÉM AZEÁLU
PLAVECKÉHO STADIONU

B

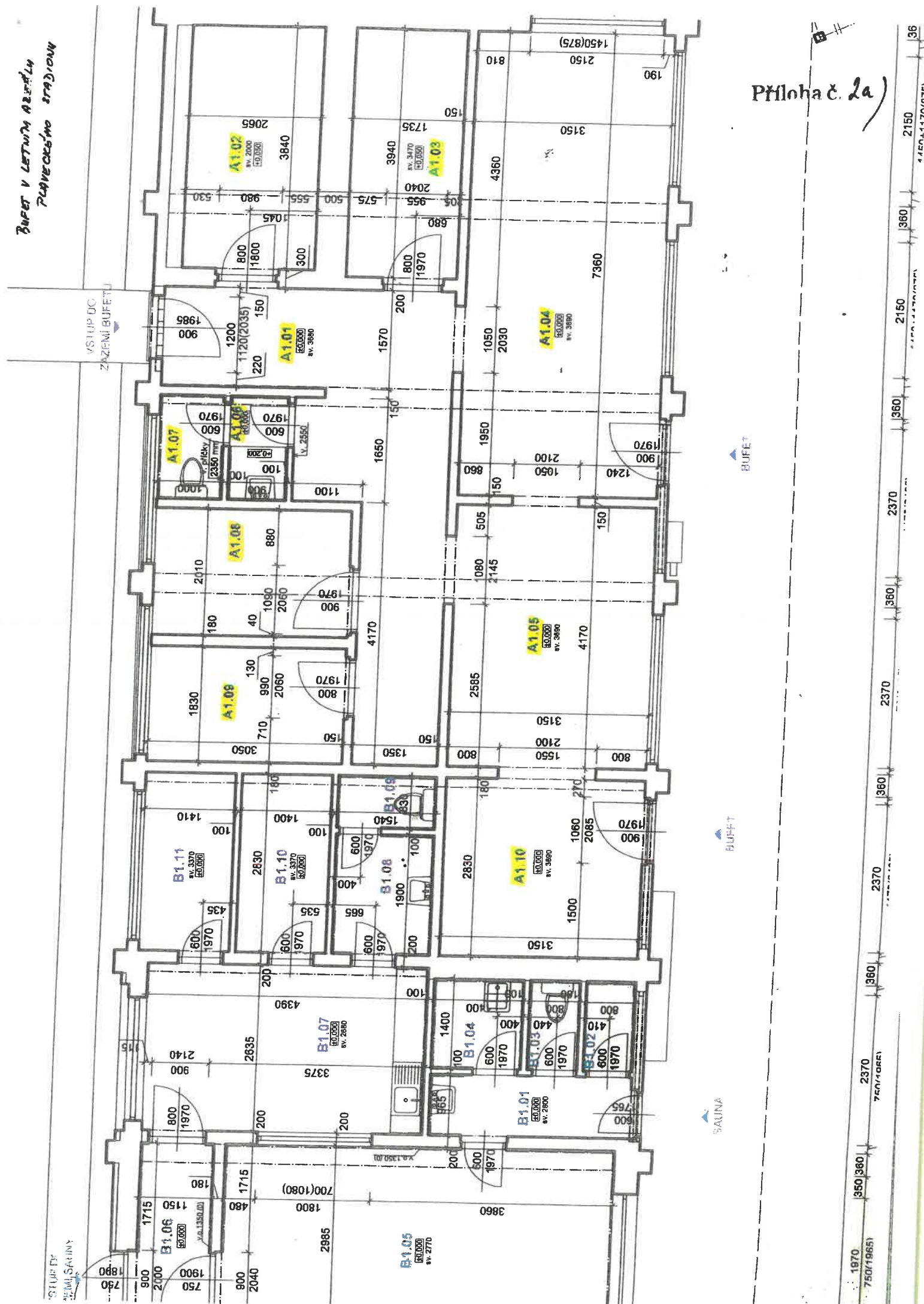


Inv. číslo	Název složky majetku	Cena	Oprávk	Zúst.hod.	Datum zař CZ-CPA/CC*	Měs.odp.	Oopr
Jedn.cena	ks						
Středisko:		2 - Plavecký stadion					
Místnost:		006 - BUFET1					
23/00-1239	Regál kovový				6/89		
405,00	1	405,00	0,00	405,00		0	0
23/00-1258	Manipulační stůl				6/89		
1040,00	1	1040,00	0,00	1040,00		0	0
23/00-1259	Manipulační stůl				6/89		
1040,00	1	1040,00	0,00	1040,00		0	0
23/00-1502	Dílenská skříň				4/89		
840,00	1	840,00	0,00	840,00		0	0
20/00-193	Kovová židle Katarína				12/97		
2225,00	1	2225,00	0,00	2225,00		0	0
23/00-1523	Regál				6/91		
434,00	1	434,00	0,00	434,00		0	0
23/00-1525	Mycí dřez				6/91		
350,00	1	350,00	0,00	350,00		0	0
23/01-21	Závěs. skříňka bufet				8/74		
5082,00	1	5082,00	0,00	5082,00		0	0
23/01-36	Dřevěné skříňky				6/91		
8513,00	1	8513,00	0,00	8513,00		0	0
23/00-1516	Pracovní stůl				6/91		
481,00	1	481,00	0,00	481,00		0	0
Míst.006	cel.	20410,00	0,00	20410,00		0	0
Stř. 2	cel.	20410,00	0,00	20410,00		0	0
Celkový součet:		20410,00	0,00	20410,00		0	0

Sestava je za tyto omezující podmínky:

maska pro středisko: 2 maska pro místnost: 006

BUFET V LETNÍM AREÁLU
PLAVEČSKÉHO STADIONU



Příloha č. 2a)

LEGENDA MÍSTNOSTÍ:

č.	NÁZEV MÍSTNOSTI	PLOCHA (m ²)	PODLAHA	ÚPRAVY STĚN	ÚPRAVY STROPŮ
A1.01	Chodba	17,11	Keramická dlažba	VPC štuková omítka, vnitřní nátěr, barva bílá	VPC štuková omítka, vnitřní nátěr, barva bílá
A1.02	Sklad	7,92	Betonová mazanina	VPC štuková omítka, vnitřní nátěr, barva bílá	VPC štuková omítka, vnitřní nátěr, barva bílá
A1.03	Sklad	6,83	Keramická dlažba	VPC štuková omítka, vnitřní nátěr, barva bílá	VPC štuková omítka, vnitřní nátěr, barva bílá
A1.04	Výdej jídla	23,18	Keramická dlažba	VPC štuková omítka, vnitřní nátěr, barva bílá	VPC štuková omítka, vnitřní nátěr, barva bílá
A1.05	Příprava jídla	13,10	Keramická dlažba	VPC štuková omítka, vnitřní nátěr, barva bílá	VPC štuková omítka, vnitřní nátěr, barva bílá
A1.06	Předsíňka	1,48	Keramická dlažba	Keramický obklad v. 1500 mm	VPC štuková omítka, vnitřní nátěr, barva bílá
A1.07	WC pro zaměstnance	1,65	Keramická dlažba	Keramický obklad v. 1500 mm	VPC štuková omítka, vnitřní nátěr, barva bílá
A1.08	Kancelář	6,13	Keramická dlažba	VPC štuková omítka, vnitřní nátěr, barva bílá	VPC štuková omítka, vnitřní nátěr, barva bílá
A1.09	Denní místnost	5,58	Keramická dlažba	VPC štuková omítka, vnitřní nátěr, barva bílá	VPC štuková omítka, vnitřní nátěr, barva bílá
A1.10	Příprava jídla	8,91	Keramická dlažba	VPC štuková omítka, vnitřní nátěr, barva bílá	VPC štuková omítka, vnitřní nátěr, barva bílá
B1.01	Chodba	3,16	Keramická dlažba	VPC štuková omítka, vnitřní nátěr, barva bílá	SDK podhled, barva bílá
B1.02	Sklad prádla	1,12	Keramická dlažba	Keramický obklad v. 1500 mm	SDK podhled, barva bílá
B1.03	WC muži	1,12	Keramická dlažba	Keramický obklad v. 1500 mm	SDK podhled, barva bílá
B1.04	Úklid	1,96	Keramická dlažba	Keramický obklad v. 1500 mm	SDK podhled, barva bílá
B1.05	Vestibul - čekárna	18,31	Keramická dlažba	Obklad dřevěnými palubkami do v.1350 mm	SDK podhled, barva bílá
B1.06	Chodba	3,42	Keramická dlažba	Obklad dřevěnými palubkami do v.1350 mm	SDK podhled, barva bílá
B1.07	Kancelář	11,57	Keramická dlažba	VPC štuková omítka, vnitřní nátěr, barva bílá	SDK podhled, barva bílá
B1.08	Předsíňka	2,92	Keramická dlažba	VPC štuková omítka, vnitřní nátěr, barva bílá	Palubkový podhled, barva hnědá
B1.09	WC zaměstnanci	1,28	Keramická dlažba	Keramický obklad v. 1500 mm	Palubkový podhled, barva hnědá
B1.10	Sklad	3,96	Keramická dlažba	VPC štuková omítka, vnitřní nátěr, barva bílá	VPC štuková omítka, vnitřní nátěr, barva bílá
B1.11	Kancelář	3,99	Keramická dlažba	VPC štuková omítka, vnitřní nátěr, barva bílá	VPC štuková omítka, vnitřní nátěr, barva bílá
B1.12	Šatna	17,78	Linoleum	VPC štuková omítka, vnitřní nátěr, barva bílá	SDK podhled, barva bílá
B1.13	Předsíňka	1,34	Keramická dlažba	Keramický obklad v. 1200 mm	SDK podhled, barva bílá
B1.14	WC ženy	1,34	Keramická dlažba	Keramický obklad v. 1200 mm	SDK podhled, barva bílá
B1.15	Odpočívárna	23,22	Linoleum	Obklad dřevěnými palubkami do v.1350 a 2600 mm	SDK podhled, barva bílá
B1.16	Masáže	7,09	Linoleum	Keramický obklad v. 1500, jedna stěna - skobetonové tvárnice	SDK podhled, barva bílá
B1.17	Potírna	3,36	Keramická dlažba	VPC štuková omítka, vnitřní nátěr, barva bílá, jedna stěna - skobetonové tvárnice	SDK podhled, barva bílá
B1.18	Ochlazovna-sprchy	11,22	Keramická dlažba	Keramický obklad v. 2000 mm	SDK podhled, barva bílá
B1.19	Ochlazovna -bazén	18,34	Keramická dlažba	Keramický obklad v. 1900 mm	SDK podhled, barva bílá
B1.20	Potírna	12,36	Keramická dlažba	Obklad dřevem do v. 2560 mm v kombinaci s rezným zdivem	Dřevěný obklad
C1.01	Strojovna	5,89	Keramická dlažba	VPC štuková omítka, vnitřní nátěr, barva bílá	SDK kazetový podhled, barva bílá
C1.02	Kancelář	38,78	Keramická dlažba	VPC štuková omítka, vnitřní nátěr, barva bílá	SDK kazetový podhled, barva bílá
C1.03	Zá dveří	6,67	Keramická dlažba	VPC štuková omítka, vnitřní nátěr, barva bílá	SDK kazetový podhled, barva bílá
D1.01	Chodba	16,90	Keramická dlažba	VPC štuková omítka, vnitřní nátěr, barva bílá	SDK podhled, barva bílá
D1.02	WC pro osoby s omezenou schopností pohybu	5,59	Keramická dlažba	VPC štuková omítka, vnitřní nátěr, barva bílá	SDK podhled, barva bílá
D1.03	Repet	5,32	Keramická dlažba	VPC štuková omítka,	

ZAZEMÍ BUFETU

ZAZEMÍ SAUNY

CHLADIRENSKÝ SERVIS

Inv. číslo	Název složky majetku				Datum zař.	CZ-CPA/CC*
Jedn.cena	ks	Cena	Oprávk.	Zúst.hod.	Měs.odp.	Oopr.
Středisko:		2 - Plavecký stadion				
Místnost:		007 - BUFET2				
23/00-1227	Regál kovový				6/89	
405,00	1	405,00	0,00	405,00	0	0
23/00-1257	Manipulační stůl				6/89	
1040,00	1	1040,00	0,00	1040,00	0	0
23/00-1515	Skříňka				6/91	
783,00	1	783,00	0,00	783,00	0	0
23/00-1521	Regál na nádobí				6/91	
475,00	1	475,00	0,00	475,00	0	0
22/00-259	Práškový hasicí přístroj				1/16	
992,00	1	992,00	0,00	992,00	0	0
23/00-1526	Skříňka				6/91	
783,00	1	783,00	0,00	783,00	0	0
23/00-465	Dílenská skříňka				6/89	
840,00	1	840,00	0,00	840,00	0	0
23/00-529	Váha dvoumisková				10/91	
3970,00	1	3970,00	0,00	3970,00	0	0
23/00-1524	Regál				6/91	
434,00	1	434,00	0,00	434,00	0	0
Míst.007	cel.	9722,00	0,00	9722,00	0	0
Stř. 2	cel.	9722,00	0,00	9722,00	0	0
Celkový součet:		9722,00	0,00	9722,00	0	0

Sestava je za tyto omezující podmínky:

maska pro středisko: 2 maska pro místnost: 007