

Smlouva o dílo

uzavřená podle § 2586 a násl. zákona č. 89/2012 Sb. v platném znění

I.

Smluvní strany

Název: **Integrovaná střední škola automobilní Brno, příspěvková organizace**
Sídlo: Křižíkova 106/15, 612 00 Brno
IČ: 00219321
DIČ: CZ00219321
Zastoupen: Ing. Milanem Chylíkem, ředitel

na straně jedné a dále v textu pouze jako „Objednatel“

a

Název: **DIAMANT AK s.r.o.**
Sídlo: Malínská 816/40a, 620 00 Brno
IČ: 29367654
DIČ: CZ29367654
Zastoupen: Aleš Martinek, jednatel

na straně druhé a dále v textu pouze jako „Zhotovitel“.

II.

Prohlášení zhotovitele

Zhotovitel prohlašuje, že je oprávněn vykonávat živnost v rozsahu plnění této smlouvy, a že práce budou prováděny v souladu s platnými právními předpisy a technickými normami.

III.

Předmět díla

Předmětem díla podle této Smlouvy je: **Výměna čistících zón na objektu Integrované střední školy automobilní Brno, příspěvková organizace, Dunajevského 1996/1, 616 00 Brno.**

Předmět díla je blíže specifikován v nabídce ze dne: 21.02.2023, příloha č. 1 Cenová nabídka, jež je nedílnou součástí smlouvy.

1. Zhotovitel se touto Smlouvou zavazuje předat Objednateli Předmět díla dle čl. III a umožnit mu nabýt vlastnické právo k tomuto Předmětu díla.
2. Objednatel se touto Smlouvou zavazuje Předmět díla převzít a zaplatit kupní cenu ve výši dle čl. IV a způsobem dle čl. V této Smlouvy.
3. Zhotovitel je povinen předat Kupujícímu Předmět díla prostý jakýchkoliv závazků, nároků či práv třetích osob
4. Objednatel není povinen Předmět díla převzít, je-li neúplný nebo má-li jiné vady a též tehdy, nevyhovuje-li účelu Smlouvy, který byl Zhotoviteli v době uzavření Smlouvy znám.

IV. Cena díla

1. Objednatel se zavazuje zhotoviteli za Předmět díla zaplatit:

Nabídková cena bez DPH:	82.299,00 Kč
DPH:	17.282,79 Kč
Cena celkem vč. DPH:	99.581,79 Kč

2. Smluvní strany se dohodly, že kupní cena může být zvýšena pouze v případě, pokud v průběhu plnění dojde ke změnám sazeb daně z přidané hodnoty.
3. Zhotovitel poskytuje na předmět smlouvy standartní záruku na dobu 24 měsíců od data předání a převzetí díla. Záruka se nevztahuje na běžné opotřebení.

V. Platební podmínky

1. Objednatel je povinen zaplatit Zhotoviteli kupní cenu ve výši dohodnuté v čl. IV Smlouvy na základě jím vystaveného a Objednateli prokazatelně doručeného daňového dokladu – faktury.
Přílohou a součástí daňového dokladu – faktury musí být Objednatelem potvrzený Předávací protokol o předání a převzetí Předmětu díla jako bezvadného.
2. Splatnost daňového dokladu je 30 dnů ode dne jeho doručení Objednateli. Úhradou kupní ceny se pro účely Smlouvy rozumí den, kdy byla finanční částka odepsána z bankovního účtu Objednatele.
3. Daňové doklady – faktury musí vždy obsahovat náležitosti daňového dokladu v souladu se zákonem č. 235/2004 Sb., o dani z přidané hodnoty, ve znění pozdějších předpisů (dále jen zákon o DPH). Nebude-li daňový doklad – faktura obsahovat výše uvedené náležitosti, nebo je bude uvádět chybně, není Objednatel povinen daný daňový doklad – fakturu plnit a je oprávněn vrátit ho Zhotoviteli k přepracování. Ve vráceném daňovém dokladu – faktuře Objednatel vyznačí důvod jeho vrácení. Po doručení opraveného nebo nově vystaveného daňového dokladu – faktury běží nová lhůta splatnosti.

4. Daňový doklad doručí Zhotovitel na adresu Objednatele



VI. Sankce

1. V případě prodlení Zhotovitele se splněním své povinnosti odevzdat Předmět díla Objednateli, je Objednateli povinen uhradit smluvní pokutu ve výši 0,05 % z kupní ceny bez DPH za každý započatý den prodlení.
2. V případě prodlení s úhradou faktury je Zhotovitel oprávněn účtovat Objednateli smluvní pokutu z prodlení ve výši 0,05 % z dlužné částky za každý den prodlení.
3. Takto sjednané sankce nemají vliv na případnou povinnost náhrady škody. Sjednané sankce hradí povinná strana nezávisle na tom, zda a v jaké výši vznikne druhé straně v této souvislosti škoda, kterou lze vymáhat samostatně.

VII. Místo a doba plnění

1. Zhotovitel se zavazuje odevzdat Objednateli shora uvedený Předmět díla včetně montáže v termínu 16.03. - 17.03. 2023.
2. Zhotovitel splní svou povinnost odevzdat shora uvedený Předmět díla tím, že bude převzat Objednatelům jako bezvadný.
3. Zhotovitel se zavazuje Předmět díla odevzdat v níže uvedeném místě: Integrovaná střední škola automobilní Brno, příspěvková organizace, Dunajevského 1996/1, 616 00 Brno.

VIII. Odstoupení od smlouvy

1. Od této smlouvy může odstoupit kterákoliv smluvní strana, pokud lze prokazatelně zjistit podstatné porušení této smlouvy druhou smluvní stranou. Odstoupením od smlouvy smlouva zaniká. Právní účinky odstoupení od smlouvy nastávají dnem následujícím po písemném doručení oznámení o odstoupení druhé smluvní straně.
2. Za podstatné porušení smlouvy Zhotovitelem se považuje zejména:
3. Zjistí-li Objednatel, že prokazatelně dochází k prodlení delšímu než 30 kalendářních dnů k odevzdání Předmětu díla,
4. Zjistí-li Objednatel, že prokazatelně dochází k prodlení delšímu než 30 kalendářních dnů v odstranění vad Předmětu díla.
5. Za podstatné porušení této smlouvy Objednatelům se považuje zejména:
6. Jestliže je Objednatel v prodlení s převzetím Předmětu díla trvajícím déle než 30 kalendářních dnů,

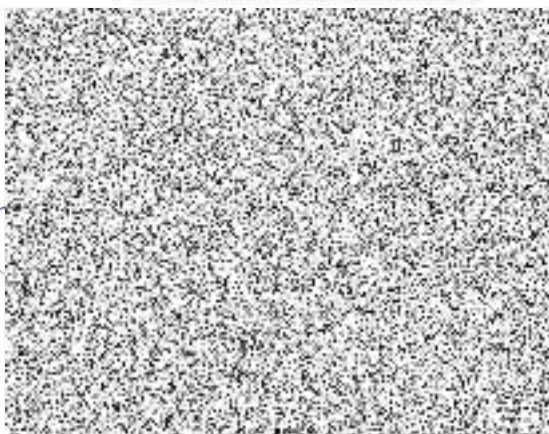
7. Jestliže je objednatel i přes urgence zhotovitele v prodlení s úhradou faktury trvajícím déle než 60 kalendářních dnů.

IX.

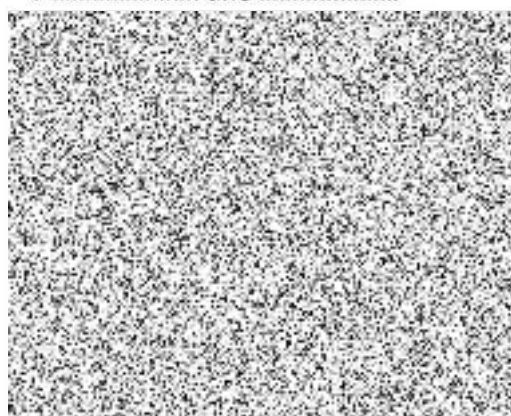
Ustanovení společná a závěrečná

1. Vztahy mezi smluvními stranami výslovně neupravené touto smlouvou se řídí příslušnými ustanoveními občanského zákoníku.
2. Smlouva je vyhotovena ve dvou stejnopisech, z nichž každá strana obdrží jeden originál.
3. Tato smlouva podléhá povinnosti zveřejnění dle zákona č. 340/2015 Sb., o zvláštních podmínkách účinnosti některých smluv, uveřejňování těchto smluv a o registru smluv (zákon o registru smluv), ve znění pozdějších předpisů. Smluvní strany se dohodly, že uveřejnění v registru smluv včetně uvedení metadat provede Objednatel.
4. Tato Smlouva nabývá platnosti okamžikem jejího podpisu oběma smluvními stranami a účinnosti dnem uveřejnění v registru smluv.
5. Tuto Smlouvu lze měnit pouze písemně, číslovanými dodatky, přičemž smluvní strany výslovně vylučují jiné způsoby či formy změny této Smlouvy.
6. Smluvní strany tímto prohlašují, že se s obsahem této Smlouvy řádně seznámily, že tato Smlouva je projevem jejich vážné, svobodné a určité vůle prosté omylu, na důkaz čehož připojují své níže uvedené podpisy.

V Brně dne 8.3.2023



V Brně dne 7.3.2023



Integrovaná střední škola automobilní Brno - obnova čistících zón ISSA Dunajevského 1, Brno

položka	navrhovaný materiál	rozměry (mm)		ks	celkové množství	provedení	Kč bez DPH		
		šířka	délka				cena za jednotku	cena položky	
BUDOVA A	hlavní vstup EXTERIÉR	kusová rohož NOVA	1535	1030	1		pryžová rohož, barva černá, výška ± 10 mm vč. nášlapného lemu	1 350 Kč	1 350 Kč
	boční vstup EXTERIÉR	kusová rohož DUO	700	550	1		pryžová rohož perforovaná, barva černá, výška ± 24 mm vč. lemu	750 Kč	750 Kč
	boční vstup INTERIÉR	rohož ARCOS	950	900	1	0,86 m ²	100% PP, barva černý melír, výška ± 16 mm	1 280 Kč	1 094 Kč
		nášlapný LEM	950	900	1	3,70 mb	měkčené PVC, barva černá	90 Kč	333 Kč
	vrátnice	rohož ARCOS	1300	3710	1	4,82 m ²	100% PP, barva černý melír, výška ± 16 mm	1 280 Kč	6 173 Kč
		nášlapný LEM			1	2,25 mb	měkčené PVC, barva černá	90 Kč	203 Kč
	vrátnice - doplnění	rohož ARCOS	2750	150	1	0,41 m ²	100% PP, barva černý melír, výška ± 16 mm	1 280 Kč	528 Kč
	přízemí	rohož TAKORA	2980	1670	1	4,98 m ²	střížené PA vlákno, podklad měkčené PVC, barva černá, výška ± 8 mm	1 800 Kč	8 958 Kč
		nášlapný LEM			1	1,51 mb	měkčené PVC, barva černá	90 Kč	136 Kč
	podesta 1NP	rohož TAKORA	2900	1780	1	5,16 m ²	střížené PA vlákno, podklad měkčené PVC, barva černá, výška ± 8 mm	1 800 Kč	9 292 Kč
		nášlapný LEM			1	4,30 mb	měkčené PVC, barva černá	90 Kč	387 Kč
	mezipatro	rohož TAKORA	2880	1580	1	4,55 m ²	střížené PA vlákno, podklad měkčené PVC, barva černá, výška ± 8 mm	1 800 Kč	8 191 Kč
		nášlapný LEM			1	1,50 mb	měkčené PVC, barva černá	90 Kč	135 Kč
	podesta 2NP	rohož TAKORA	2910	1830	1	5,33 m ²	střížené PA vlákno, podklad měkčené PVC, barva černá, výška ± 8 mm	1 800 Kč	9 586 Kč
nášlapný LEM				1	4,40 mb	měkčené PVC, barva černá	90 Kč	396 Kč	
BUDOVA C	exteriér	kusová rohož NOVA	1535	1030	1		pryžová rohož, barva černá, výška ± 10 mm vč. nášlapného lemu	1 350 Kč	1 350 Kč
	zádveř	rohož DELO	2770	1980	1	5,48 m ²	střížené PA vlákno, podklad měkčené PVC, barva černá, výška ± 8 mm	1 950 Kč	10 695 Kč
		nášlapný LEM			1	1,55 mb	měkčené PVC, barva černá	90 Kč	140 Kč
interiér	rohož DELO	2770	4700	1	13,02 m ²	střížené PA vlákno, podklad měkčené PVC, barva černá, výška ± 8 mm	1 950 Kč	25 387 Kč	
	nášlapný LEM			1	2,77 mb	měkčené PVC, barva černá	90 Kč	249 Kč	
KONZULTACE a ZAMĚŘENÍ rohoží na místě				1		NEBUDE ÚČTOVÁNO		950 Kč	
DOPRAVA k montáži - paušál Brno				1		NEBUDE ÚČTOVÁNO		350 Kč	
MONTÁŽ na místě - pokládka nových rohoží, lepení spojů a nášlapných lemů, fixace rohoží + pomocný materiál								5 500 Kč	

Celková cena před slevou: 92 132 Kč

Výsledná cena po slevě: 82 299 Kč

V Brně dne 21. 2. 2023.

Rohože budou vyrobeny s prořezy - do finálních rozměrů a tvarů budou upraveny na místě - zajistí dodavatel.

Oproti stávajícím rohožím je materiál TAKORA a DELO ve snížené třídě hořlavosti (Cfl-s1) - vhodný pro použití v CHŮC.

Rohože s délkou přesahující 2.000 mm musí být vyrobeny ze dvou kusů - spoj bude fixovaný.

Podrobnosti k navrhovaným materiálům naleznete v příložených katalogových listech.

Nabídku vypracovala: Simona Sponarová

DIAMANT
VÝROBCE ČISTÍCÍCH ZÓN

DIAMANT AK s.r.o.

adresa: Malínská 816/40a, 620 00 Brno

tel.: +420 542 222 222

e-mail: info@diamant-rohoze.cz

www.diamant-rohoze.cz

NUTNÁ SOUČINNOST ZE STRANY OBJEDNAVATELE - ZAJIŠTĚNÍ PŘED MONTÁŽÍ:

- 1) nášlapné lemy v budově A budou umístěny za hrany poškozených schodů
- 2) odstranění původních rohoží vč. zbytků lepidel
- 3) demontáž vnitřních dveří na dobu montáže (budova C pozice zádveří)

Uvedené ceny jsou bez DPH.

dodací podmínky: cca 2 týdny od objednání

rozsah prací: dodávka materiálů včetně montáže (bez stavebních prací)

záruka: 24 měsíců

platba: převodem se splatností 14 dnů

Integrovaná střední škola automobilní Brno, příspěvková organizace // Křížčíkova 106/15, 612 00 Brno

kontakt: o. s. r. o.

