

Prováděcí smlouva č. 2

**k Rámcové dohodě - Realizace a podpora elearningové platformy Moodle Policie ČR,
č. j.: PPR-19720-19/ČJ-2021-990656**

Smluvní strany:

Česká republika – Ministerstvo vnitra

Sídlo: Nad Štolou 936/3, PSČ 170 34, Praha
IČ: 00007064
DIČ: CZ00007064
Zastoupená: plk. Mgr. Branislavem Samkem, ředitelem Národního centra
informačních a komunikačních technologií Policejního prezidia České
republiky


Bankovní spojení: Česká národní banka, Praha 1
č.ú. 5504881/0710

Korespondenční adresa: Policejní prezidium ČR, Národní centrum informačních a
komunikačních technologií Policejního prezidia,
poštovní schránka 62/NCIKT, 170 89 Praha 7

(dále jen „Objednatel“)

a

PragoData Consulting, s.r.o.

Sídlo: Vranovská 1570/61, 614 00 Brno
IČO: 45280576
DIČ: CZ45280576
Zastoupená: 
Bankovní spojení: UniCredit Bank Czech Republic, a.s.
číslo účtu: 2110560278/2700
Korespondenční adresa: Vranovská 1570/61, 614 00 Brno

Obchodní společnost zapsaná v obchodním rejstříku vedeném Krajským soudem v Brně oddíl C,
vločka 48877

(dále jen „Dodavatel“)


(společně dále také jen „Smluvní strany“, nebo jednotlivě „Smluvní strana“)

uzavřely tuto Prováděcí smlouvu (dále jen „Prováděcí smlouva“) k Rámcové dohodě č. j.: PPR-19720-19/ČJ-2021-990656, ze dne 6. 10. 2021 (dále jen „Rámcová dohoda“) v souladu s ustanoveními zákona č. 89/2012 Sb., občanský zákoník, (dále jen „občanský zákoník“) a zákona č. 134/2016 Sb., o zadávání veřejných zakázek (dále jen „ZZVZ“) k veřejné zakázce s názvem Realizace a podpora elearningové platformy Moodle Policie ČR

1. PŘEDMĚT PLNĚNÍ

- 1.1. Dodavatel se na základě této Prováděcí smlouvy zavazuje poskytovat Objednateli Plnění C z Rámcové dohody, a to technickou podporu elearningové platformy Moodle včetně SLA, dle specifikace uvedené v Rámcové dohodě.

2. TERMÍN, MÍSTO A PODMÍNKY PLNĚNÍ

- 2.1. Dodavatel je povinen poskytovat Plnění v období od účinnosti této Prováděcí smlouvy do 13. 2. 2025.
- 2.2. Místem plnění je: 
- 2.3. Adresa Objednatele pro doručení daňového dokladu je: Policejní prezidium ČR, Národní centrum informačních a komunikačních technologií, poštovní schránka 62/ NCIKT, 170 89 Praha 7.
- 2.4. Osoba oprávněná podepsat akceptační protokol za Objednatele:



3. CENA ZA PLNĚNÍ

- 3.1. Cena za Plnění dle této Prováděcí smlouvy činí **400 000,00 Kč bez DPH, 484 000,00 Kč s DPH**.
- 3.2. Platební podmínky: Dodavatel je oprávněn vystavit fakturu za dílčí plnění, a to vždy za uplynulé kalendářní čtvrtletí, na základě dílčího akceptačního protokolu.
- 3.3. Smluvní strany se dohodly, že platba za první kalendářní čtvrtletí poskytovaného Předmětu plnění zahrnuje i poplatek za znovuoobnovení technické podpory, a to za období od 14. 2. 2023 do účinnosti této Prováděcí smlouvy.

4. OSTATNÍ UJEDNÁNÍ

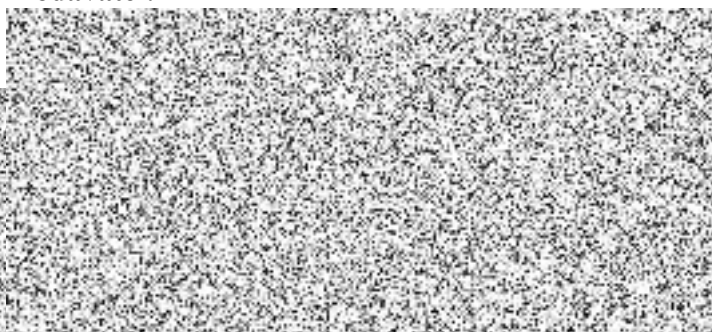
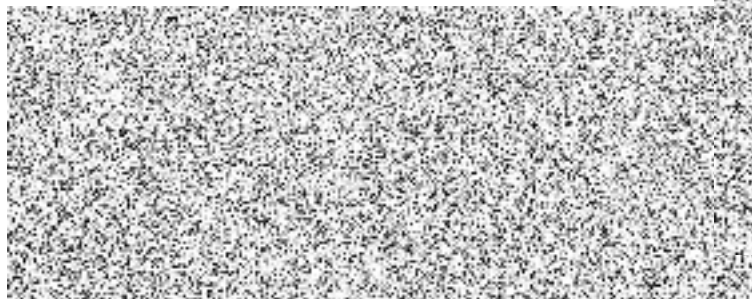
- 4.1. Ostatní podmínky neuvedené v této Prováděcí smlouvě se řídí Rámcovou dohodou.
- 4.2. Tato Prováděcí smlouva je podepsána oběma Smluvními stranami elektronickým podpisem.
- 4.3. Tato Prováděcí smlouva nabývá účinnosti dnem uveřejnění v registru smluv dle zákona č.340/2015 Sb., o zvláštních podmínkách účinnosti některých smluv, uveřejňování těchto smluv a o registru smluv (zákon o registru smluv), ve znění pozdějších předpisů. Uveřejnění v registru smluv zajistí Objednatel.
- 4.4. Nedílnou součástí této Prováděcí smlouvy jsou následující přílohy:

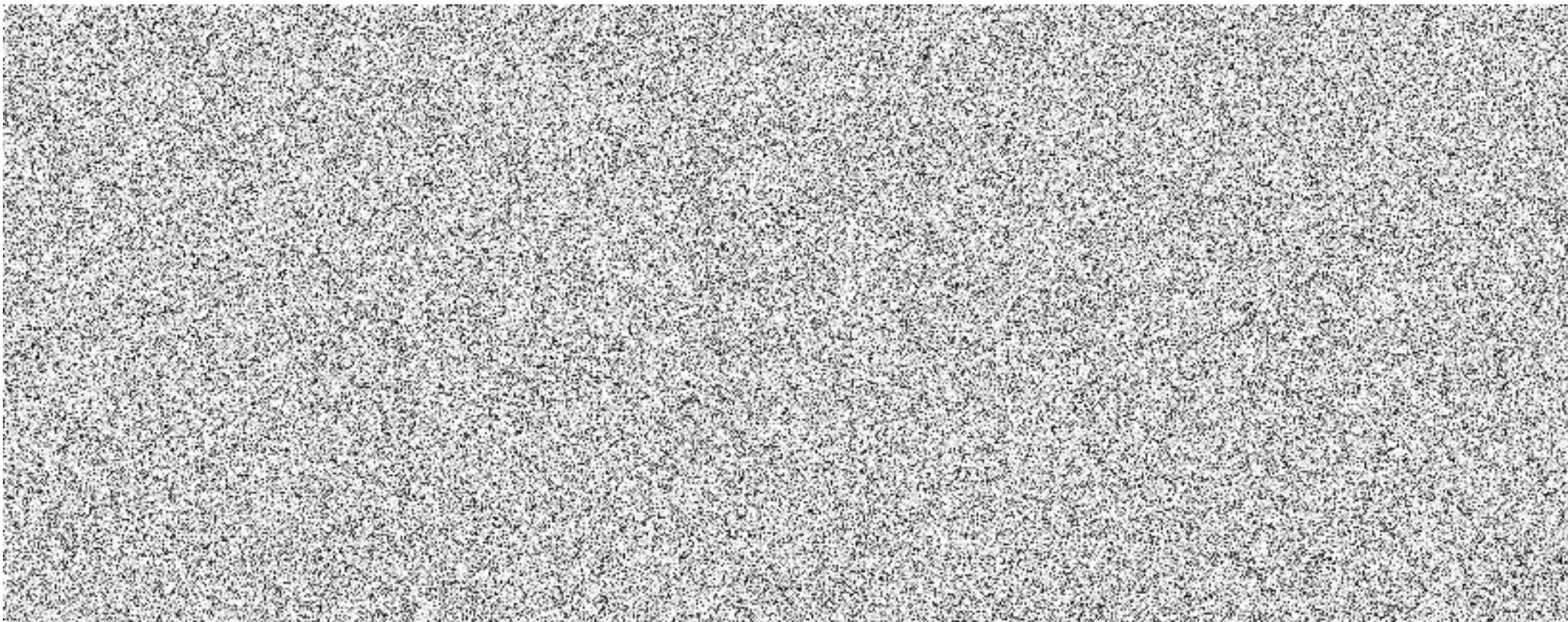
Příloha č.1. – „Rozpočet ceny“

Příloha č.2. – „Vzor akceptačního protokolu“

Objednatel:

Dodavatel:





Akceptační protokol

PROJEKT

Název projektu	<doplnit>
Název veřejné zakázky	<doplnit>
Rámcová dohoda / Smlouva č.	<doplnit>
Prováděcí smlouva / Objednávka č.	<doplnit>
Zpracovatel protokolu	Za Objednatele: <doplnit> Za Dodavatele: <doplnit>
Číslo protokolu	<doplnit>

SMLUVNÍ STRANY

OBJEDNATEL	
Název	Česká republika – Ministerstvo vnitra
Adresa	Nad Štolou 936/3, 170 34 Praha
IČO	00007064
Odpovědná osoba	<doplnit>
Funkce	<doplnit>

DODAVATEL	
Název	<doplnit>
Adresa	<doplnit>
IČO	<doplnit>
Odpovědná osoba	<doplnit>
Funkce	<doplnit>

PŘEDMĚT AKCEPTACE

Předmět dodávky, plnění	<i>Doplňte přesné znění předmětu dodávky dle smlouvy</i>
-------------------------	--

AKCEPTAČNÍ KRITÉRIA

V rámci této tabulky vyplňte akceptační kritéria, která jsou detailněji popsána v Technické specifikaci, sekce Akceptace. Akceptačním kritériem může být předání díla do provozu, akceptační testy, předání výstupů atp. V případě existence výstupů k akceptačnímu kritériu, vyplňte číslo výstupu či výstupů z tabulky „seznam výstupů“, které jsou s daným akceptačním kritériem jakkoli spjaty. V případě, že výstup ke kritériu neexistuje (například jde o předání zařízení), ponechte pole prázdné. Odkaz na předávací protokol následně uveďte v seznamu dodaných zařízení.

Č.	Akceptační kritérium	Splněno	Odkaz na výstup
1.	<doplnit>	<ano/ne/s výhradou>	<doplnit>
2.	<doplnit>	<ano/ne/s výhradou>	<doplnit>
3.	<doplnit>	<ano/ne/s výhradou>	<doplnit>

ČERPÁNÍ ČLOVĚKODNŮ

Jméno	Role	Sazba	Akceptovaný počet ČD	Celkem Kč bez DPH
<doplňit>	<doplňit>	<doplňit>	<doplňit>	<doplňit>
<doplňit>	<doplňit>	<doplňit>	<doplňit>	<doplňit>

PAUŠÁLNÍ (FIXNÍ) ČERPÁNÍ

Měsíc	Popis činnosti	Cena
1.	<doplňit>	<doplňit>
2.	<doplňit>	<doplňit>
3.	<doplňit>	<doplňit>
Celkem		<součet>

SEZNAM DODANÝCH ZAŘÍZENÍ, ROZŠÍŘENÍ A PŘÍSLUŠENSTVÍ

Č.	Popis	Cena/ks	Počet ks	Číslo produktu	Celková cena	Číslo před. protokolu
1.	<doplňit>	<doplňit>	<doplňit>	<doplňit>	<doplňit>	<doplňit>
2.	<doplňit>	<doplňit>	<doplňit>	<doplňit>	<doplňit>	<doplňit>

SEZNAM VÝSTUPŮ

Č.	Název a popis výstupu	Označení přílohy (číslo, název souboru)	Číslo před. protokolu
1.	<doplňit>	<doplňit>	<doplňit>

SEZNAM ZÁVAD

Č.	Typ závady	Popis závady	Požadovaný způsob a termín vyřízení	Odkaz na výstup č.	Zodpovědná osoba
1.	<doplňit>	<doplňit>	<doplňit>	<doplňit>	<doplňit>
2.	<doplňit>	<doplňit>	<doplňit>	<doplňit>	<doplňit>

Po odstranění závady proběhne nová akceptační procedura.

TYPY ZÁVAD

A – Kritická závada

B – Významná závada

C – Ostatní závady a incidenty

Detaily k jednotlivým typům závad jsou popsány ve Specifikaci předmětu plnění.

ČÁSTKA AKCEPTACE

Cena akceptovaného plnění	xxx Kč bez DPH, xxx Kč s DPH
----------------------------------	------------------------------

ZÁVĚR AKCEPTACE (hodící se zaškrtně)

<input type="checkbox"/>	Akceptuji.
<input type="checkbox"/>	Akceptuji s výhradou na základě závad uvedených v Seznamu závad.
<input type="checkbox"/>	Neakceptuji na základě závad uvedených v Seznamu závad.

SCHVALOVACÍ TABULKA

OBJEDNATEL	Jméno a příjmení	Datum	Podpis
	<doplnit>	<doplnit>	
	<doplnit>	<doplnit>	

DODAVATEL	Jméno a příjmení	Datum	Podpis
	<doplnit>	<doplnit>	