



**Nabídka na uzavření Dílčí smlouvy č. 18**

č. smlouvy Objednatele: MV-206354/SIK5-2022

č. smlouvy Poskytovatele: 2022/265 NAKIT

**dle ust. odst. 3.3 a 4.1 a násl. Rámcové dohody o integrovaných investičních dodávkách v oblasti  
informačních a komunikačních technologií,**

č. smlouvy Objednatele: MV-186991/SIK5-2021 a

č. smlouvy Poskytovatele: 2022/080 NAKIT

**(dále jen „Rámcová Dohoda“)**

**Nabídka je předkládána:**

**Národní agentura pro komunikační a informační technologie, s. p.**

se sídlem: Kodaňská 1441/46, 101 00 Praha 10

IČ, DIČ: 04767543, CZ04767543

bankovní spojení: ČSOB a.s., č. ú: 117404973/0300

zapsaná v obchodním rejstříku vedeném Městským soudem v Praze,  
oddíl A, vložka 77322

zastoupeno: Ing. Antonínem Chlumem, zástupcem ředitele

Národní agentury pro komunikační a informační technologie, s. p.

**jako Poskytovatelem (dále jen „Poskytovatel“ nebo „NAKIT“)**

**pro:**

**Česká republika – Ministerstvo vnitra**

se sídlem: Nad Štolou 936/3, 170 34 Praha 7

IČ, DIČ: 00007064, CZ00007064

zastoupeno: Mgr. Bohdan Urban, ředitel odboru provozu informačních technologií  
a komunikací

kontaktní adresa: NAGANO III, U Nákladového nádraží 3265/10, 130 00 Praha 3

**Jako Objednatelem (dále jen „Objednatel“ nebo „MV ČR“)**

Poskytovatel a Objednatel společně jen „Smluvní strany“

**Dále jen „Nabídka“**

### 1. Předmět Nabídky

Nabídka je předkládána na základě požadavku vedeného v CA SD pod ID\_461016.

Předmětem Nabídky je návrh na uzavření dílčí smlouvy dle ust. Odst. 3.3 a 4.1 Rámcové dohody na plnění spočívající v dodávce nezbytného HW, implementačních a projektových prací k rozšíření transportní sítě DWDM na úrovni Územních odborů Policie České republiky (dále jen ÚO PČR) o nezbytná rozhraní pro využití vybudovaných optických tras v kapacitě 10 Gbps včetně implementace šifrování na úrovni lambdy dle doporučení NÚKIB a OKB MV. Dále je předmětem Nabídky rozšíření DWDM transportní sítě v lokalitách hlavního města Prahy o implementaci šifrování na úrovni lambdy. Současně je předmětem nabídky zpracování technicko-realizačního projektu.

Text dílčí smlouvy č. 18 tvoří přílohu č. 1 a je nedílnou součástí této Nabídky.

Akceptací Nabídky dochází k uzavření dílčí smlouvy ve formě a rozsahu uvedené v příloze této Nabídky. Cena za plnění uvedena v dílčí smlouvě je maximální a nepřekročitelná. Na základě poskytnutého plnění a stanovení konečných cen za poskytnuté dodávky a služby bude Smluvními stranami uzavřen dodatek k dílčí smlouvě.

### 2. Platnost nabídky

Nabídka je platná po dobu 30 dní, pokud nebude dohodnuto jinak.

### 3. Předkládá za Poskytovatele

V Praze dne dle el. podpisu



Ing. Antonín Chlum, zástupce ředitele

**Národní agentury pro komunikační a informační technologie, s. p.**

### 4. Akceptace Nabídky ze strany Objednatele

V Praze dne dle el. podpisu

.....

Mgr. Bohdan Urban, ředitel

**Odbor provozu informačních technologií a komunikací Ministerstva vnitra**



**Dílčí smlouva č. 18**

*Smluvní strany:*

**Česká republika – Ministerstvo vnitra**

*se sídlem: Nad Štolou 936/3, 170 34 Praha 7*

*IČO: 00007064*

*bank. spojení: Česká národní banka, pobočka Praha, Na Příkopě 28, 11503 Praha 1,*

*č. účtu: 3605-881/0710*

*zastoupená: Mgr. Bohdanem Urbanem, ředitelem odboru provozu informačních technologií  
a komunikací*

*(dále jen „Objednatel“ nebo „MV ČR“)*

*a*

**Národní agentura pro komunikační a informační technologie, s. p.**

*se sídlem: Kodaňská 1441/46, Vršovice, 101 00 Praha 10*

*IČO: 04767543, DIČ: CZ04767543*

*zapsaná v obchodním rejstříku vedeném u Městského soudu v Praze,*

*pod spisovou značkou A 77322,*

*bank. spojení: Československá obchodní banka, a.s., č. účtu: 117404973/0300*

*zastoupená: Mgr. Janem Ďoubalem, pověřeným řízením*

*Národní agentury pro komunikační a informační technologie, s. p.*

*(dále jen „Poskytovatel“ nebo „NAKIT“)*

*(společně dále též „Smluvní strany“)*

*Akceptací nabídky došlo k uzavření této dílčí smlouvy č. 18, a to v souladu s čl. 3.3 a čl. 4 RÁMCOVÉ DOHODY o integrovaných investičních dodávkách v oblasti informačních a komunikačních technologií, č. smlouvy Objednatele: MV-186991/SIK5-2021 a č. smlouvy Poskytovatele: 2022/080 NAKIT (označené dále jen „Rámcová dohoda“).*

*Tato dílčí smlouva č. 18 bude označována dále jako „Dílčí smlouva“.*




## 1. Úvod

Poskytovatel poskytuje Objednateli plnění spočívající v dodávce prací Objednatele a služeb externího dodavatele specifikované v Nabídce (dále jen „Plnění“).

## 2. Předmět Dílčí smlouvy

Předmětem Dílčí smlouvy je:

- 1) Rozšíření stávající transportní DWDM síť MV založené na technologii  o nezbytná rozhraní pro využití vybudovaných optických tras v kapacitě 10 Gbps včetně implementace šifrování na úrovni lambdy dle doporučení NUKIB a OKB MV  
Místem Plnění jsou dotčené lokality Integrované telekomunikační síť MV (dále jen „ITS MV“) uvedené v kapitole 4 bodech B1.1, B1.2, B2 a B3.
- 2) Zajištění technicko-realizačního projektu. Viz bod C1.

Bližší specifikace Plnění Dílčí smlouvy je uvedena v příloze č.1 této Dílčí smlouvy.


## 3. Způsob realizace plnění

- 3.1. Plnění bude realizováno vlastními zdroji NAKIT (Aktivity NAKIT) a prostřednictvím externího dodavatele (Externí dodávka).
- 3.2. Aktivity NAKIT jsou spojené s realizací požadavku, administrativní činností a řízením požadavku. Uvedené aktivity budou dodány v rámci tohoto maximálního rozsahu prací spojených s realizací navrhovaného řešení:

| Role                     | Celkem<br>ČH/role | Popis činností   |
|--------------------------|-------------------|--|
| Analytik                 | 46                | Příprava podkladů pro VZ, Návrh harmonogramu realizace, Kompletace dokumentace, předání technologií do servisní péče provozních útvarů, materiálové předání technologií Objednateli  |
| Projektový manažer       | 88                | Příprava podkladů pro VZ, Návrh harmonogramu realizace, Koordinace prací a součinnost s externím dodavatelem, uživatelem a objednatelem, Kompletace dokumentace, předání technologií do servisní péče provozních útvarů, materiálové předání technologií Objednateli |
| Projektový administrátor | 95                | Příprava podkladů pro VZ, Návrh harmonogramu realizace, Koordinace prací a součinnost s externím dodavatelem, uživatelem a objednatelem, Kompletace  |

| <i>Role</i>   | <i>Celkem<br/>ČH/role</i> | <i>Popis činností</i>  |
|---|---------------------------|--|
|   |                           | <i>dokumentace, předání technologií do servisní péče provozních útvarů, materiálové předání technologií Objednateli</i>  |
| <i>Specialista provozu senior</i>                     | <i>110</i>                | <i>Koordinace prací a součinnost s externím dodavatelem, uživatelem a objednatelem, Vyžádání servisních oken, implementace do ITS, napojení na dohled, Kompletace dokumentace, předání technologií do servisní péče provozních útvarů, materiálové předání technologií Objednateli</i>   |
| <i>Specialista datových sítí senior</i>               | <i>185</i>                | <i>Příprava podkladů pro VZ, Návrh harmonogramu realizace, Koordinace prací a součinnost s externím dodavatelem, uživatelem a objednatelem, Vyžádání servisních oken, implementace do ITS, napojení na dohled, Kompletace dokumentace, předání technologií do servisní péče provozních útvarů, materiálové předání technologií Objednateli</i> |
| <i>Specialista nákupu<sup>1</sup></i>                 | <i>12</i>                 | <i>Příprava a realizace VZ na dodávku infrastrukturních komponent</i>  |
| <i>Specialista zákaznických požadavků<sup>1</sup></i> | <i>5</i>                  | <i>Příprava a zpracování fakturací směrem k Objednateli a směrem k externím dodavatelům.</i>   |
| <i>Specialista obchodu<sup>1</sup></i>                | <i>7</i>                  | <i>Administrativní činnosti spojené s řízením požadavku.</i>   |
| <i>Specialista zákaznických řešení<sup>2</sup></i>    | <i>30</i>                 | <i>Sběr podkladů pro zpracování Nabídky, zpracování Nabídky, vypořádání připomínek, příprava Dílčí smlouvy, administrativní činnosti.</i>  |

### 3.3. Externí dodávku tvoří:

- *dodávka komponent  a instalační a implementační práce dle specifikace v příloze č. 1,*
- *technicko-realizační projekt.*

<sup>1</sup> *Role je součástí administrativní přírážky Poskytovatele a představují část nákladů „back office zdrojů“, které se alokují přímo na danou aktivitu a zahrnují činnosti spojené s VZ dle zákona č. 134/2016 Sb., o zadávání veřejných zakázek a zpracování příslušné smluvní dokumentace.*

<sup>2</sup> *Role je součástí přímé výrobní režie Poskytovatele v souladu s příslušnou metodikou pro tvorbu cen na rok 2022 a představují část nákladů „back office zdrojů“, které se alokují přímo na danou aktivitu a zahrnují činnosti spojené se zpracováním Návrhu řešení, tj. příprava Návrhu řešení a administrativní činnosti spojené s řízením požadavku.*

#### 4. Cena plnění dle Dílčí smlouvy

Poskytovatel a Objednatel se dohodli, že cena Plnění dle Dílčí smlouvy, která Poskytovateli náleží za provedení této Dílčí smlouvy, činí celkově 75 055 314,00 Kč bez DPH, tj. 90 816 929,94 Kč s DPH.

4.1. Celková cena plnění se vychází z následujících částí:

| Označení      | Položka                | Celkem bez DPH          | DPH 21 %                | Celkem vč. DPH          |
|---------------|------------------------|-------------------------|-------------------------|-------------------------|
| A             | Aktivity NAKIT         | 635 807,00 Kč           | 133 519,47 Kč           | 769 326,47 Kč           |
| B             | Externí dodávka – DWDM | 74 063 507,00 Kč        | 15 553 336,47 Kč        | 89 616 843,47 Kč        |
| C             | Externí dodávka TRP    | 356 000,00 Kč           | 74 760,00 Kč            | 430 760,00 Kč           |
| <b>Celkem</b> |                        | <b>75 055 314,00 Kč</b> | <b>15 761 615,94 Kč</b> | <b>90 816 929,94 Kč</b> |

**Detailní rozpis nákladů dle lokalit je uveden v příloze č. 2 (excel) této dílčí smlouvy.**

Jednotlivé položky (A, B, C) se skládají z:

#### Aktivity NAKIT (A)

| Role                               | Cena role /ČH bez DPH | Počet hodin | Celkem bez DPH       | DPH 21 %             | Celkem vč. DPH       |
|------------------------------------|-----------------------|-------------|----------------------|----------------------|----------------------|
| Analytik                           | 785,00 Kč             | 46          | 36 110,00 Kč         | 7 583,10 Kč          | 43 693,10 Kč         |
| Projektový manažer senior          | 1 441,00 Kč           | 88          | 126 808,00 Kč        | 26 629,68 Kč         | 153 437,68 Kč        |
| Projektový administrátor           | 677,00 Kč             | 95          | 64 315,00 Kč         | 13 506,15 Kč         | 77 821,15 Kč         |
| Specialista provozu senior         | 1 090,00 Kč           | 110         | 119 900,00 Kč        | 25 179,00 Kč         | 145 079,00 Kč        |
| Specialista datových sítí senior   | 1 303,00 Kč           | 185         | 241 055,00 Kč        | 50 621,55 Kč         | 291 676,55 Kč        |
| Specialista nákupu                 | 807,00 Kč             | 12          | 9 684,00 Kč          | 2 033,64 Kč          | 11 717,64 Kč         |
| Specialista zákaznických požadavků | 606,00 Kč             | 5           | 3 030,00 Kč          | 636,30 Kč            | 3 666,30 Kč          |
| Specialista obchodu                | 945,00 Kč             | 7           | 6 615,00 Kč          | 1 389,15 Kč          | 8 004,15 Kč          |
| Specialista zákaznických řešení    | 943,00 Kč             | 30          | 28 290,00 Kč         | 5 940,90 Kč          | 34 230,90 Kč         |
| <b>Celkem – Aktivity NAKIT</b>     |                       |             | <b>635 807,00 Kč</b> | <b>133 519,47 Kč</b> | <b>769 326,47 Kč</b> |

**Externí dodávka (B)**

| Označení      | Položka   | Celkem bez DPH          | DPH 21 %                | Celkem vč. DPH          |
|---------------|---|-------------------------|-------------------------|-------------------------|
| B 1           | Externí dodávka 1 – dodávka komponent 2 – celkem za doplnění okresů | 54 344 096,00 Kč        | 11 412 260,16 Kč        | 65 756 356,16 Kč        |
| B 2           | Externí dodávka 2 – dodávka komponent 2 – celkem za šifrování       | 18 612 503,00 Kč        | 3 908 625,63 Kč         | 22 521 128,63 Kč        |
| B 3           | Externí dodávka 3 – dodávka komponent 2 – celkem za spoj            | 1 106 908,00 Kč         | 232 450,68 Kč           | 1 339 358,68 Kč         |
| C 1           | Externí dodávka 4 – technicko realizační projekt                    | 356 000,00 Kč           | 74 760,00 Kč            | 430 760,00 Kč           |
| <b>Celkem</b> |   | <b>74 419 507,00 Kč</b> | <b>15 628 096,47 Kč</b> | <b>90 047 603,47 Kč</b> |

**B 1.1 Nová DWDM technologie – – lokality doplnění okresů**

|               | Lokalita | Celkem bez DPH         | DPH 21 %             | Celkem vč. DPH         |
|---------------|----------|------------------------|----------------------|------------------------|
| 1             |          | 2 199 339,00 Kč        | 461 861,19 Kč        | 2 661 200,19 Kč        |
| 2             |          | 2 020 762,00 Kč        | 424 360,02 Kč        | 2 445 122,02 Kč        |
| <b>Celkem</b> |          | <b>4 220 101,00 Kč</b> | <b>886 221,21 Kč</b> | <b>5 106 322,21 Kč</b> |

**B 1.2 Zhodnocení stávající DWDM technologie – lokality doplnění okresů**

|    | Lokalita | Sériové číslo | Celkem bez DPH  | DPH 21 %      | Celkem vč. DPH  |
|----|----------|---------------|-----------------|---------------|-----------------|
| 3  |          |               | 1 622 764,00 Kč | 340 780,44 Kč | 1 963 544,44 Kč |
| 4  |          |               | 1 786 679,00 Kč | 375 202,59 Kč | 2 161 881,59 Kč |
| 5  |          |               | 878 826,00 Kč   | 184 553,46 Kč | 1 063 379,46 Kč |
| 6  |          |               | 1 120 617,00 Kč | 235 329,57 Kč | 1 355 946,57 Kč |
| 7  |          |               | 517 947,00 Kč   | 108 768,87 Kč | 626 715,87 Kč   |
| 8  |          |               | 103 725,00 Kč   | 21 782,25 Kč  | 125 507,25 Kč   |
| 9  |          |               | 1 000 104,00 Kč | 210 021,84 Kč | 1 210 125,84 Kč |
| 10 |          |               | 1 788 515,00 Kč | 375 588,15 Kč | 2 164 103,15 Kč |
| 11 |          |               | 757 548,00 Kč   | 159 085,08 Kč | 916 633,08 Kč   |
| 12 |          |               | 395 574,00 Kč   | 83 070,54 Kč  | 478 644,54 Kč   |
| 13 |          |               | 1 788 515,00 Kč | 375 588,15 Kč | 2 164 103,15 Kč |

|    | <i>Lokalita</i> | <i>Sériové číslo</i> | <i>Celkem bez DPH</i> | <i>DPH 21 %</i> | <i>Celkem vč. DPH</i> |
|----|-----------------|----------------------|-----------------------|-----------------|-----------------------|
| 14 |                 |                      | 395 574,00 Kč         | 83 070,54 Kč    | 478 644,54 Kč         |
| 15 |                 |                      | 1 120 617,00 Kč       | 235 329,57 Kč   | 1 355 946,57 Kč       |
| 16 |                 |                      | 1 788 515,00 Kč       | 375 588,15 Kč   | 2 164 103,15 Kč       |
| 17 |                 |                      | 878 826,00 Kč         | 184 553,46 Kč   | 1 063 379,46 Kč       |
| 18 |                 |                      | 1 788 515,00 Kč       | 375 588,15 Kč   | 2 164 103,15 Kč       |
| 19 |                 |                      | 103 725,00 Kč         | 21 782,25 Kč    | 125 507,25 Kč         |
| 20 |                 |                      | 757 548,00 Kč         | 159 085,08 Kč   | 916 633,08 Kč         |
| 21 |                 |                      | 517 947,00 Kč         | 108 768,87 Kč   | 626 715,87 Kč         |
| 22 |                 |                      | 1 622 764,00 Kč       | 340 780,44 Kč   | 1 963 544,44 Kč       |
| 23 |                 |                      | 757 548,00 Kč         | 159 085,08 Kč   | 916 633,08 Kč         |
| 24 |                 |                      | 1 788 515,00 Kč       | 375 588,15 Kč   | 2 164 103,15 Kč       |
| 25 |                 |                      | 517 947,00 Kč         | 108 768,87 Kč   | 626 715,87 Kč         |
| 26 |                 |                      | 1 120 617,00 Kč       | 235 329,57 Kč   | 1 355 946,57 Kč       |
| 27 |                 |                      | 103 725,00 Kč         | 21 782,25 Kč    | 125 507,25 Kč         |
| 28 |                 |                      | 1 002 294,00 Kč       | 210 481,74 Kč   | 1 212 775,74 Kč       |
| 29 |                 |                      | 516 852,00 Kč         | 108 538,92 Kč   | 625 390,92 Kč         |
| 30 |                 |                      | 258 026,00 Kč         | 54 185,46 Kč    | 312 211,46 Kč         |
| 31 |                 |                      | 395 574,00 Kč         | 83 070,54 Kč    | 478 644,54 Kč         |
| 32 |                 |                      | 517 947,00 Kč         | 108 768,87 Kč   | 626 715,87 Kč         |
| 33 |                 |                      | 103 725,00 Kč         | 21 782,25 Kč    | 125 507,25 Kč         |
| 34 |                 |                      | 878 826,00 Kč         | 184 553,46 Kč   | 1 063 379,46 Kč       |
| 35 |                 |                      | 395 574,00 Kč         | 83 070,54 Kč    | 478 644,54 Kč         |
| 36 |                 |                      | 103 725,00 Kč         | 21 782,25 Kč    | 125 507,25 Kč         |
| 37 |                 |                      | 1 240 800,00 Kč       | 260 568,00 Kč   | 1 501 368,00 Kč       |
| 38 |                 |                      | 517 947,00 Kč         | 108 768,87 Kč   | 626 715,87 Kč         |
| 39 |                 |                      | 1 120 617,00 Kč       | 235 329,57 Kč   | 1 355 946,57 Kč       |
| 40 |                 |                      | 517 947,00 Kč         | 108 768,87 Kč   | 626 715,87 Kč         |
| 41 |                 |                      | 1 788 515,00 Kč       | 375 588,15 Kč   | 2 164 103,15 Kč       |
| 42 |                 |                      | 173 850,00 Kč         | 36 508,50 Kč    | 210 358,50 Kč         |
| 43 |                 |                      | 1 788 515,00 Kč       | 375 588,15 Kč   | 2 164 103,15 Kč       |
| 44 |                 |                      | 1 622 764,00 Kč       | 340 780,44 Kč   | 1 963 544,44 Kč       |
| 45 |                 |                      | 1 786 679,00 Kč       | 375 202,59 Kč   | 2 161 881,59 Kč       |
| 46 |                 |                      | 1 788 515,00 Kč       | 375 588,15 Kč   | 2 164 103,15 Kč       |
| 47 |                 |                      | 250 504,00 Kč         | 52 605,84 Kč    | 303 109,84 Kč         |
| 48 |                 |                      | 1 788 515,00 Kč       | 375 588,15 Kč   | 2 164 103,15 Kč       |
| 49 |                 |                      | 103 725,00 Kč         | 21 782,25 Kč    | 125 507,25 Kč         |
| 50 |                 |                      | 1 119 522,00 Kč       | 235 099,62 Kč   | 1 354 621,62 Kč       |
| 51 |                 |                      | 1 478 919,00 Kč       | 310 572,99 Kč   | 1 789 491,99 Kč       |
| 52 |                 |                      | 517 947,00 Kč         | 108 768,87 Kč   | 626 715,87 Kč         |
| 53 |                 |                      | 948 773,00 Kč         | 199 242,33 Kč   | 1 148 015,33 Kč       |



|               | Lokalita | Sériové číslo | Celkem bez DPH          | DPH 21 %                | Celkem vč. DPH          |
|---------------|----------|---------------|-------------------------|-------------------------|-------------------------|
| 54            |          |               | 946 937,00 Kč           | 198 856,77 Kč           | 1 145 793,77 Kč         |
| 55            |          |               | 48 044,00 Kč            | 10 089,24 Kč            | 58 133,24 Kč            |
| 56            |          |               | 103 725,00 Kč           | 21 782,25 Kč            | 125 507,25 Kč           |
| 57            |          |               | 757 548,00 Kč           | 159 085,08 Kč           | 916 633,08 Kč           |
| 58            |          |               | 517 947,00 Kč           | 108 768,87 Kč           | 626 715,87 Kč           |
| <b>Celkem</b> |          |               | <b>50 123 995,00 Kč</b> | <b>10 526 038,95 Kč</b> | <b>60 650 033,95 Kč</b> |

### B 2 Zhodnocení stávající DWDM technologie – lokality pro šifrování DWDM Praha

|               | Lokalita | Sériové číslo | Celkem bez DPH          | DPH 21 %               | Celkem vč. DPH          |
|---------------|----------|---------------|-------------------------|------------------------|-------------------------|
| 1             |          |               | 1 229 050,00 Kč         | 258 100,50 Kč          | 1 487 150,50 Kč         |
| 2             |          |               | 1 229 050,00 Kč         | 258 100,50 Kč          | 1 487 150,50 Kč         |
| 3             |          |               | 502 912,00 Kč           | 105 611,52 Kč          | 608 523,52 Kč           |
| 4             |          |               | 623 425,00 Kč           | 130 919,25 Kč          | 754 344,25 Kč           |
| 5             |          |               | 0,00 Kč                 | 0,00 Kč                | 0,00 Kč                 |
| 6             |          |               | 927 334,00 Kč           | 194 740,14 Kč          | 1 122 074,14 Kč         |
| 7             |          |               | 1 229 050,00 Kč         | 258 100,50 Kč          | 1 487 150,50 Kč         |
| 8             |          |               | 1 229 050,00 Kč         | 258 100,50 Kč          | 1 487 150,50 Kč         |
| 9             |          |               | 0,00 Kč                 | 0,00 Kč                | 0,00 Kč                 |
| 10            |          |               | 1 784 190,00 Kč         | 374 679,90 Kč          | 2 158 869,90 Kč         |
| 11            |          |               | 1 582 561,00 Kč         | 332 337,81 Kč          | 1 914 898,81 Kč         |
| 12            |          |               | 1 229 050,00 Kč         | 258 100,50 Kč          | 1 487 150,50 Kč         |
| 13            |          |               | 1 107 772,00 Kč         | 232 632,12 Kč          | 1 340 404,12 Kč         |
| 14            |          |               | 865 981,00 Kč           | 181 856,01 Kč          | 1 047 837,01 Kč         |
| 15            |          |               | 1 229 050,00 Kč         | 258 100,50 Kč          | 1 487 150,50 Kč         |
| 16            |          |               | 986 494,00 Kč           | 207 163,74 Kč          | 1 193 657,74 Kč         |
| 17            |          |               | 623 425,00 Kč           | 130 919,25 Kč          | 754 344,25 Kč           |
| 18            |          |               | 1 229 050,00 Kč         | 258 100,50 Kč          | 1 487 150,50 Kč         |
| 19            |          |               | 623 425,00 Kč           | 130 919,25 Kč          | 754 344,25 Kč           |
| 20            |          |               | 381 634,00 Kč           | 80 143,14 Kč           | 461 777,14 Kč           |
| <b>Celkem</b> |          |               | <b>18 612 503,00 Kč</b> | <b>3 908 625,63 Kč</b> | <b>22 521 128,63 Kč</b> |

**B 3 Zhodnocení stávající DWDM technologie – lokality trasy**

|               | Lokalita | Sériové číslo | Celkem bez DPH         | DPH 21 %             | Celkem vč. DPH         |
|---------------|----------|---------------|------------------------|----------------------|------------------------|
| 1             |          |               | 553 454,00 Kč          | 116 225,34 Kč        | 669 679,34 Kč          |
| 2             |          |               | 553 454,00 Kč          | 116 225,34 Kč        | 669 679,34 Kč          |
| <b>Celkem</b> |          |               | <b>1 106 908,00 Kč</b> | <b>232 450,68 Kč</b> | <b>1 339 358,68 Kč</b> |

**C1 Externí dodávka – Technicko-realizační projekt**

| Položka       | Sazba/Člověkodenní | Počet MD | Cena bez DPH         | DPH                 | Cena vč. DPH         |
|---------------|--------------------|----------|----------------------|---------------------|----------------------|
| TRP           | 17 800,00 Kč       | 20       | 356 000,00 Kč        | 74 760,00 Kč        | 430 760,00 Kč        |
| <b>Celkem</b> |                    |          | <b>356 000,00 Kč</b> | <b>74 760,00 Kč</b> | <b>430 760,00 Kč</b> |

4.2. Smluvní strany se zavazují upravit cenu plnění dle čl. 3.2 tak, že:

- budou zohledněny skutečně vykonané činnosti ze strany NAKIT (položka „Aktivity NAKIT“)
- cena za „Externí dodávku“ bude odpovídat cenám uhrazeným Poskytovatelem externímu dodavateli/či dodavatelům.

4.3. Součástí jednorázové faktury bude souhrnný akceptační protokol, jehož nedílnou součástí je dodací list, aktivity report prací Poskytovatele a faktura od externího dodavatele. Termín realizace Plnění se touto Dílčí smlouvou stanovuje na den předání plnění k akceptaci

Fakturace proběhne po podpisu akceptačního protokolu.

- Součástí faktury (I. fakturační milník) za Zpracování Technicko-realizačního projektu a Dodávku HW bude akceptační protokol, jehož nedílnou součástí je dodací list a faktura od externího dodavatele. Za Milník I. bude vystaven jeden akceptační protokol a jedna faktura.
- Součástí faktury (II. fakturační milník) za náklady NAKIT a implementační a provozní služby externího dodavatele bude akceptační protokol, aktivity report prací Poskytovatele a faktura od externího dodavatele za činnosti vztahující se k předávané lokalitě. Za Milník II. bude vystaven jeden akceptační protokol a jedna faktura.

4.4. Platební podmínky včetně podmínek fakturace jsou uvedeny v Rámcové dohodě, a to zejm. v čl. 8.

## **5. Harmonogram plnění**

5.1. Předpokládaný čas realizace je 66 kalendářních týdnů od uzavření Dílčí smlouvy.

5.2. Předpokládaný harmonogram je následující:

*T0 = Akceptace Nabídky.*

*T1 = T0 + 4 týdny - Smluvní zajištění externí dodávky.*

*T2 = T1 + 40 týdnů - Technicko-realizační projekt, Dodávka HW – I. fakturační milník*

*T3 = T2 + 20 týdnů - Plnění v jednotlivých lokalitách – II. fakturační milník*

*T4 = T3 + 2 týdny - Akceptační řízení, fakturace*

5.3. Zásadní změny harmonogramu budou upraveny dodatkem k této Dílčí smlouvě.

## **6. Požadavky na součinnost Objednatele**

6.1. V rámci součinnosti zajistí Objednatel součinnost Policie České republiky a Hasičského záchranného sboru ČR jako vlastníka dotčených technologických místností, kam bude HW instalován.

6.2. V rámci součinnosti bude Objednatel aktivně spolupracovat při schvalování servisních oken nezbytných pro realizaci v jednotlivých místech plnění.

## **7. Prohlášení Poskytovatele**

7.1. Poskytovatel prohlašuje, že příslušné činnosti Poskytovatele (realizované prostřednictvím příslušných pracovních rolí) sloužící k realizaci Plnění dle této Dílčí smlouvy nejsou součástí paušálních plateb generálních ani zákaznických služeb dle čl. 3.2.1 a 3.2.2 Smlouvy o zajištění správy, provozu a rozvoje komunikační infrastruktury, č.j. MV-126064 /SIK5-2018 (dále také „NHS“) ani nejsou v jejich rámci hrazeny. Poskytovatel zaznamená činnosti provedené Plnění dle této Dílčí smlouvy do příslušného interního systému na vykazování činností AVYK.

7.2. Realizace Předmětu Dílčí smlouvy nemá bezprostřední dopad do provozní činnosti Objednatele.

## **8. Úprava přechodu vlastnického práva**

8.1. Objednateli od data převzetí Plnění na základě souhrnného akceptačního protokolu dochází k převodu vlastnického práva a postoupení oprávnění k výkonu práva užít Plnění.

8.2. Každá ze Smluvních stran nese své náklady spojené s převímacím řízením sama.

## **9. Sankce**

9.1. Sankce spojené s realizací Plnění jsou upraveny v čl. 16 Rámcové dohody.

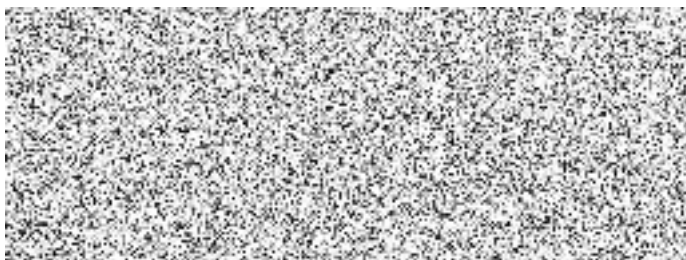
9.2. Pro vyloučení pochybností (s ohledem na čl. 16.1 Rámcové dohody) se uvádí, že pokud je Poskytovatel v prodlení s poskytnutím jen části Plnění dle Dílčí smlouvy je Objednatel oprávněn

*po Prodávajícím požadovat uhrazení smluvní pokuty ve výši 0,05 % z ceny části Plnění dle Dílčí smlouvy, s jejíž dodáním je v prodlení, a to za každý i započatý den prodlení.*

## **10. Kontaktní osoby**

### **10.1. Kontaktní osoby Poskytovatele**

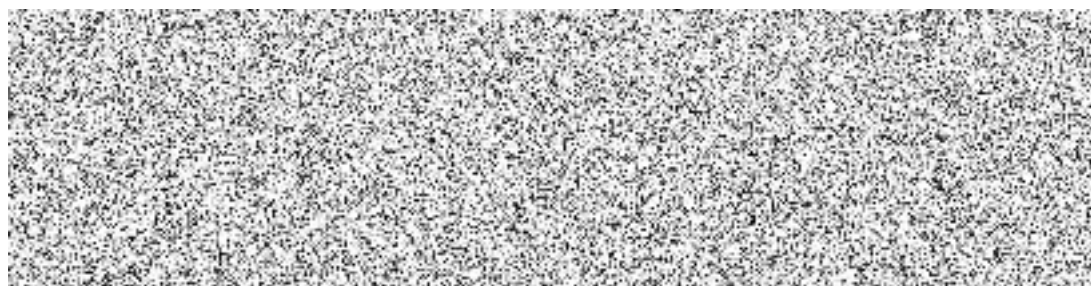
*Obecně*



*Osoba pověřená jednat ve věcech technických*



### **10.2. Kontaktní osoby Objednatele**



*Ve věcech technických a akceptace plnění*



### **11. Závěrečná ustanovení**

- 11.1. *Tato Dílčí smlouva nabývá platnosti dnem jejího podpisu oběma Smluvními stranami a účinnosti dnem uveřejnění v registru smluv dle zákona č. 340/2015 Sb., o registru smluv, ve znění pozdějších předpisů.*
- 11.2. *Smluvní strany prohlašují, že si tuto Dílčí smlouvu přečetly, že s jejím obsahem souhlasí a na důkaz toho k ní připojují svoje podpisy.*
- 11.3. *Pokud v této Dílčí smlouvě není uvedeno jinak, platí ustanovení Rámcové smlouvy.*
- 11.4. *Nedílnou Součástí této Dílčí smlouvy je příloha č. 1 - Specifikace předmětu plnění a příloha č.2 – Detailní rozpad ceny (Excel).*

