

# Evidenční list nebytového prostoru č 104 / 1

od 12/05/2017 - 31/05/2017

Organizace Město Broumov  
 Ulice Masarykova 239  
 Město Broumov  
 PSČ 55001  
 Telefon 491 504 328  
 Pracovník  
 Číslo účtu  
 E-mail

Vážený(á) pan(i)  
 Finanční úřad Broumov  
 Mírové náměstí 104  
 Broumov  
 55001

## I. Údaje o nebytě

Správce	Město Broumov
Majitel nebytu	Město Broumov
Uživatel nebytu	Finanční úřad Broumov
Číslo účtu	/
Variabilní symbol	452011041
Obvod	1
Číslo popisné	104
Číslo nebytu	1
Ulice	Mírové náměstí 104
Město	Broumov
PSČ	55014
Doba určitá do	
Roční směrné číslo	56
Počet přihlášených osob	9
Počet osob mimo	0
Celková plocha nebytu	253.25
Otápná plocha nebytu	207,17
Způsob platby	Bankou

## II. Pronajaté místnosti

Místnost	Plocha celková	Plocha otápná	Cena za 1 m <sup>2</sup>	Místnost	Plocha celková	Plocha otápná	Cena za 1 m <sup>2</sup>
chodba	3.51	3.51	320.00	kancelář FÚ	29.29	29.29	920.00
chodba	8.23	8.23	320.00	kancelář FÚ	26.29	26.29	920.00
Předsíň	2.20	2.20	320.00	spisovna FÚ	9.55	9.55	320.00
Předsíň	1.81	1.81	320.00	spisovna FÚ	9.13	9.13	320.00
Předsíň	2.19	2.19	320.00	spisovna FÚ	9.63	9.63	320.00
kuchyňka	3.98	3.98	320.00	server	3.80	3.80	320.00
WC ženy person	1.86	1.86	320.00	úklid. místnos	1.50	1.50	320.00
úklidová komor	1.24	1.24	320.00	společná chodb	1.78	1.78	320.00
WC muži person	1.24	1.24	320.00	společná kuchy	2.12	2.12	320.00
WC muži person	1.62	1.62	320.00	spol. chodba	6.14	6.14	190.00
kancelář FÚ	16.62	16.62	920.00	spol. schodiš	13.48	13.48	190.00
kancelář FÚ	26.43	26.43	920.00	spol. schodiš	10.98	10.98	190.00
kancelář FÚ	28.74	28.74	920.00	spol. schodiš	11.22	11.22	190.00
Celková plocha		253.25	Nájemné podle plochy		0.00		
Otápná plocha		207,17					

## III. Zálohy za poskytované služby a poplatky

Úklid	3611
Výtah	1055
Úklid společných prostor	637
Elektrická energie - záloh	1648
topení plynového kotle	2216

## IV. Výpočet nájemného

Druh nájemného	Smluvní měsíční nájemné
Nájemné podle plochy	0.00
Slevy v %	0
Zdražení v %	0
Smluvní nájemné	8190
Nájemné	8190

## V. Bydlící osoby

15 Město Broumov, vlastník, trvale
110410001 Finanční úřad Broumov, nájemce, trvale

## VI. Zálohy a poplatky celkem

Celkové zálohy na služby	9167
Poplatky	0
Příspěvek na správu domu	0
Nájemné	8190
<b>Celková měsíční platba</b>	<b>17357</b>

# Evidenční list nebytového prostoru č 104 / 1

od 01/06/2017 - 30/06/2017

Organizace Město Broumov  
 Ulice Masarykova 239  
 Město Broumov  
 PSČ 55001  
 Telefon 491 504 328  
 Pracovník  
 Číslo účtu  
 E-mail

Vážený(á) pan(i)  
 Finanční úřad Broumov  
 Mírové náměstí 104  
 Broumov  
 55001

## I. Údaje o nebytě

Správce	Město Broumov
Majitel nebytu	Město Broumov
Uživatel nebytu	Finanční úřad Broumov
Číslo účtu	/
Variabilní symbol	452011041
Obvod	1
Číslo popisné	104
Číslo nebytu	1
Ulice	Mírové náměstí 104
Město	Broumov
PSČ	55014
Doba určitá do	
Roční směrné číslo	56
Počet přihlášených osob	9
Počet osob mimo	0
Celková plocha nebytu	253,25
Otápěná plocha nebytu	207,17
Způsob platby	Bankou

## II. Pronajaté místnosti

Místnost	Plocha celková	Plocha otápěná	Cena za 1 m <sup>2</sup>	Místnost	Plocha celková	Plocha otápěná	Cena za 1 m <sup>2</sup>
choďba	3.51	3.51	320.00	kancelář FÚ	29.29	29.29	920.00
choďba	8.23	8.23	320.00	kancelář FÚ	26.29	26.29	920.00
Předsíň	2.20	2.20	320.00	spisovna FÚ	9.55	9.55	320.00
Předsíň	1.81	1.81	320.00	spisovna FÚ	9.13	9.13	320.00
Předsíň	2.19	2.19	320.00	spisovna FÚ	9.63	9.63	320.00
kuchyňka	3.98	3.98	320.00	server	3.80	3.80	320.00
WC ženy person	1.86	1.86	320.00	úklid. místnos	1.50	1.50	320.00
úklidová komor	1.24	1.24	320.00	společná choďb	1.78	1.78	320.00
WC muži person	1.24	1.24	320.00	společná kuchy	2.12	2.12	320.00
WC muži person	1.62	1.62	320.00	spol. choďba	6.14	6.14	190.00
kancelář FÚ	16.62	16.62	920.00	spol. schodiš	13.48	13.48	190.00
kancelář FÚ	26.43	26.43	920.00	spol. schodiš	10.98	10.98	190.00
kancelář FÚ	28.74	28.74	920.00	spol. schodiš	11.22	11.22	190.00
Celková plocha	253,25			Nájemné podle plochy			0.00
Otápěná plocha	207,17						

## III. Zálohy za poskytované služby a poplatky

Úklid	5417
Výtah	1582
Úklid společných prostor	955
Elektrická energie - záloh	2473
topení plynového kotle	3323

## IV. Výpočet nájemného

Druh nájemného	Smluvní měsíční nájemné
Nájemné podle plochy	0.00
Slevy v %	0
Zdražení v %	0
Smluvní nájemné	12285
Nájemné	12285

## V. Bydlící osoby

15 Město Broumov, vlastník, trvale  
 110410001 Finanční úřad Broumov, nájemce, trvale

## VI. Zálohy a poplatky celkem

Celkové zálohy na služby	13750
Poplatky	0
Příspěvek na správu domu	0
Nájemné	12285
<b>Celková měsíční platba</b>	<b>26035</b>



# Evidenční list nebytového prostoru č 104 / 1

od 01/07/2017

Organizace Město Broumov  
 Ulice Masarykova 239  
 Město Broumov  
 PSČ 55001  
 Telefon 491 504 328  
 Pracovník  
 Číslo účtu  
 E-mail

Vážený(á) pan(i)  
 Finanční úřad Broumov  
 Mírové náměstí 104  
 Broumov  
 55001

## I. Údaje o nebytě

Správce	Město Broumov
Majitel nebytu	Město Broumov
Uživatel nebytu	Finanční úřad Broumov
Číslo účtu	/
Variabilní symbol	452011041
Obvod	1
Číslo popisné	104
Číslo nebytu	1
Ulice	Mírové náměstí 104
Město	Broumov
PSČ	55014
Doba určitá do	
Roční směrné číslo	56
Počet přihlášených osob	9
Počet osob mimo	0
Celková plocha nebytu	253,25
Otápěná plocha nebytu	207,17
Způsob platby	Bankou

## II. Pronajaté místnosti

Místnost	Plocha celková	Plocha otápěná	Cena za 1 m <sup>2</sup>	Místnost	Plocha celková	Plocha otápěná	Cena za 1 m <sup>2</sup>
chodba	3.51	3.51	320.00	kancelář FÚ	29.29	29.29	920.00
chodba	8.23	8.23	320.00	kancelář FÚ	26.29	26.29	920.00
Předsíň	2.20	2.20	320.00	spisovna FÚ	9.55	9.55	320.00
Předsíň	1.81	1.81	320.00	spisovna FÚ	9.13	9.13	320.00
Předsíň	2.19	2.19	320.00	spisovna FÚ	9.63	9.63	320.00
kuchyňka	3.98	3.98	320.00	server	3.80	3.80	320.00
WC ženy person	1.86	1.86	320.00	úklid. místnos	1.50	1.50	320.00
úklidová komor	1.24	1.24	320.00	společná chodb	1.78	1.78	320.00
WC muži person	1.24	1.24	320.00	společná kuchy	2.12	2.12	320.00
WC muži person	1.62	1.62	320.00	spol. chodba	6.14	6.14	190.00
kancelář FÚ	16.62	16.62	920.00	spol. schodiš	13.48	13.48	190.00
kancelář FÚ	26.43	26.43	920.00	spol. schodiš	10.98	10.98	190.00
kancelář FÚ	28.74	28.74	920.00	spol. schodiš	11.22	11.22	190.00
<b>Celková plocha</b>	<b>253,25</b>			<b>Nájemné podle plochy</b>		<b>0,00</b>	
<b>Otápěná plocha</b>	<b>207,17</b>						

## III. Zálohy za poskytované služby a poplatky

Úklid	5477
Výtah	1600
Úklid společných prostor	966
Elektrická energie - záloh	2500
topení plynového kotle	3360

## IV. Výpočet nájemného

Druh nájemného	Smluvní čtvrtletní nájemné
Nájemné podle plochy	0,00
Slevy v %	0
Zdražení v %	0
Smluvní nájemné	37264
Nájemné	0

## V. Bydlící osoby

15 Město Broumov, vlastník, trvale  
 110410001 Finanční úřad Broumov, nájemce, trvale

## VI. Zálohy a poplatky celkem

Celkové zálohy na služby	13903
Poplatky	0
Příspěvek na správu domu	0
Nájemné	12421
<b>Celková měsíční platba</b>	<b>26324</b>
Perioda platby	4 x za rok
Den platby	5

# Splátkový kalendář pro rok 2017

Daňový doklad číslo: 

## pronajímatel:

MĚSTO BROUMOV

třída Masarykova 239 , 550 14, Broumov

IČ 00272523, DIČ CZ00272523

## nájemce:

název: Česká republika - Generální finanční ředitelství

sídlo: Lazarská 15/7, 117 22 Praha

IČ: 72080043 , DIČ: CZ72080043

## Předmět splátkového kalendáře:

Nebytové prostory ve 3. a 4. NP budovy č. p. 104, která je součástí st.p.č. 241 na které stojí.

Celková výměra nebytového prostoru činí 253,25 m<sup>2</sup>

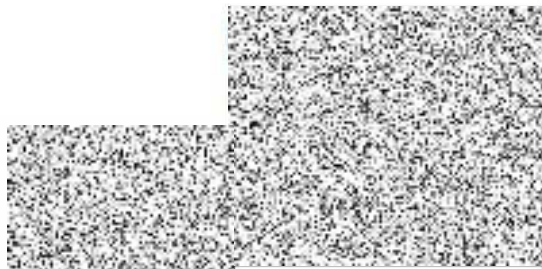
## Nájemce uhradí následující

Datum uskuteč. zdanitelného plnění	Zdanitelné plnění osvobozené od daně dle §56 zák. 235/2004 Sb.	Základ pro základní sazbu DPH	Základ pro základní sazbu DPH	Základ pro základní sazbu DPH	Základ pro základní sazbu DPH	Základ pro základní sazbu DPH	Základ pro základní sazbu celkem	Základní sazba DPH v Kč	Celkové splátky za jednotlivá platební období (vč. DPH)
		úklid (sp. pros.) v Kč	úklid (výluč. pros.) v Kč	elektřina v Kč	výtah v Kč	dodávka plynu	v Kč	21%	v Kč
12.5.2017	8 190,00	526,38	2984,46	1362,28	871,85	1830,89	<b>7575,86</b>	1590,94	<b>17 357,00</b>
1.6.2017	12 285,00	789,57	4476,69	2043,42	1307,78	2746,34	<b>11363,80</b>	2386,40	<b>26 035,00</b>
1.7.2017	37 264,00	2395,04	13579,34	6198,35	3966,94	8330,58	<b>34470,25</b>	7238,75	<b>78 973,00</b>
1.10.2017	37 264,00	2395,04	13579,34	6198,35	3966,94	8330,58	<b>34470,25</b>	7238,75	<b>78 973,00</b>

Datum vystavení

splátkového kalendáře

12.5.2017





### Úklidové práce

Kanceláře, chodby, schodiště, sociální zařízení, kuchyňky, učebny, zasedací místnosti, sklady a příruční spisovny	
Četnost	Činnost
Denně	<ul style="list-style-type: none"> <li>• mokré vytírání nebo luxování každodenně frekventovaných podlah v kancelářích, v kuchyňkách, ve výtahu, na chodbách, na schodech, sociálním zařízení a sprchách (<b>kategorie A</b>),</li> <li>• vyprazdňování nádob na odpadky, dle potřeby jejich čištění (výměna igelitových sáčků – dodání zajistí objednatel), odnos směsného i tříděného odpadu na určené místo (<b>denně ve všech místnostech bez ohledu na kategorii</b>),</li> <li>• při každodenní kontrole a vyprazdňování nádob na odpadky je zároveň prováděna vizuální kontrola místností a chodeb, případné hrubé znečištění je řešeno bezodkladně, nečeká se až na pravidelný týdenní úklid (jde o výjimečné případy),</li> <li>• kompletní úklid sociálního zázemí (omytí a desinfekce záchodových mís, pisoárů, umyvadel, úchyťových míst – splachovadla a kliky u dveří, mytí vodovodních baterií, mytí a leštění zrcadel přípravkem na sklo),</li> <li>• v zimním období (listopad – březen) luxování kobercových rohoží u vchodu do budovy.</li> </ul>
2 x týdně	<ul style="list-style-type: none"> <li>• mokré vytírání nebo luxování celých ploch podlah v kancelářích (<b>kategorie B</b>),</li> <li>• omytí a vyleštění obslužných oken podatelny a pokladny z vnější strany, tj. ze strany, ze které k oknům přistupují klienti.</li> </ul>
1 x týdně (nejpozději poslední pracovní den v týdnu)	<ul style="list-style-type: none"> <li>• mokré vytírání nebo luxování celých ploch podlah v kancelářích (<b>kategorie C</b>),</li> <li>• mytí a desinfekce dřezů a mytí mikrovlnných trub v kuchyňkách,</li> <li>• leštění prosklených dveří a skel hlavního komunikačního prostoru (vchodové dveře) přípravkem na sklo,</li> <li>• v letním období (duben – říjen) luxování kobercových rohoží u vchodu do budovy.</li> </ul>
1 x za čtrnáct dní	<ul style="list-style-type: none"> <li>• odstranění prachu ze všech dosažitelných a volně přístupných ploch nábytku nebo jiného zařízení do výše 150 cm (skříně, police, vnitřní parapety atd., mimo funkční plochy monitorů),</li> <li>• omytí a vyleštění celých ploch zrcadel v kancelářích přípravkem na sklo,</li> <li>• otření a desinfekce úchyťových míst zábradlí – madla,</li> <li>• omytí zařizovacích předmětů sociálního zázemí (zásobníků toaletního papíru, zásobníků tekutého mýdla, popřípadě jiného hygienického zařízení).</li> </ul>

<b>Kanceláře, chodby, schodiště, sociální zařízení, kuchyňky, učebny, zasedací místnosti, sklady a příruční spisovny</b>	
<b>Četnost</b>	<b>Činnost</b>
<b>1 x měsíčně (proveden vždy nejpozději poslední pracovní den v kalendář- ním měsíci)</b>	<ul style="list-style-type: none"> <li>• úklid zasedací místnosti a serverů včetně vytření celé podlahy a utření prachu z dostupných ploch včetně přemístění židlí a jejich vrácení zpět na místo (<b>kategorie D</b>),</li> <li>• mokré stírání prachu a nečistot z křížů a područek kolečkových židlí,</li> <li>• omytí a vyleštění celkových ploch skel v prosklených dveřích,</li> <li>• kompletní vyčištění veškerých čistících zón (včetně odstranění zřetelně viditelných skvrn a nečistot – např. šmouhy od bot, na botách nanesený asfalt atd., na které nestačí běžný úklid),</li> <li>• desinfekce klik dveří a povrchová údržba celé plochy dveří pomocí speciálního přípravku dle materiálu,</li> <li>• mytí a desinfekce keramických obkladů u pisoárů,</li> <li>• odstranění nečistot ze stolních svítidel, vypínačů světel, elektrických zásuvek, stolních větráků a telefonů.</li> </ul>
<b>4 x za rok</b>	<ul style="list-style-type: none"> <li>• úklid spisoven, skladů tiskopisů a písemností, nouzového schodiště, skladů, garáží, dílen a kotelen, tj. mokré vytírání a utření prachu z dostupných ploch a vybavení (za účasti odpovědného zaměstnance (<b>kategorie E</b>),</li> <li>• mytí a desinfekce keramických obkladů sociálního zázemí,</li> <li>• údržba skříní, skříňových nástavců a ostatního nábytku v kancelářích pomocí speciálního přípravku dle materiálu.</li> </ul>
<b>1 x za rok</b>	<ul style="list-style-type: none"> <li>• odstranění prachu z hasicích přístrojů a hydrantů,</li> <li>• odstranění prachu ze všech dosažitelných a volně přístupných ploch nábytku a jiného zařízení nad 150 cm,</li> <li>• mytí oken zahrnující mytí skel, mytí rámu, mytí vnitřních a vnějších parapetů (pro umytí části prosklených stěn pláště budovy nutno použít vysokozdvížnou plošinu),</li> <li>• čištění všech svítidel s kryty z mléčného skla,</li> <li>• odstranění prachu z otopných těles a mytí otopných těles,</li> <li>• mytí zábradlí na schodištích, chodbách a terasách.</li> </ul> <p><b>(práce prováděné ve lhůtě 1x za rok budou prováděny po dohodě s objednatelem)</b></p>
<b>Průběžně</b>	<ul style="list-style-type: none"> <li>• doplňování toaletního papíru, mýdel, ručníků a hygienických sáčků na WC, (nákup zajišťuje objednatel),</li> <li>• odstranění pavučin a chuchvalců prachu ze stropů chodeb a kanceláří a z mřížek větráků ve stropích na sociálním zařízení,</li> <li>• uzavření oken, uzamčení dveří, zhasnutí světel, uzavření vodovodních baterií.</li> </ul>



**Časové rozmezí pro provádění úklidu:**

**Pondělí až pátek** v termínu stanoveném smlouvou.

**Mokrý čišťení koberců a čalouněného nábytku, ošetření podlah:**

**Mokrý čišťení koberců** včetně čalouněného nábytku je prováděno na objednávku.

**Strojové ošetření podlah z PVC a dlažby** – strojové ošetření všech dostupných podlah, vyčištění, vyleštění, použití konzervačního prostředku (toto se netýká ploch krytých kobercem) je prováděno na objednávku.

**Četnost úklidu dle kategorií:**

**Kategorie A**

- přístupové prostory do budovy,
- vstupní prostory včetně haly,
- prostory chodeb, výtahů a schodiště,
- sociální zařízení a sprchy,
- frekventované podlahy – např. kancelář ředitele a sekretariát, podatelny, pokladny, kanceláře Oddělení vyměřovacího, Oddělení registračního a Oddělení evidence daní,
- kuchyně.

**Kategorie B**

- kanceláře ostatní.

**Kategorie C**

- místnosti výpočetní techniky.

**Kategorie D**

- zasedací místnosti,
- místnosti serverů.

**Kategorie E**

- spisovny,
- sklady tiskopisů a písemností,
- nouzové (boční) schodiště,
- sklady, garáže, dílny a kotelny.

Podlaží	Číslo místnosti	Popis místnosti/postaru	Podlahová krytina	Plocha v m <sup>2</sup>	Osvětlovací tělesa ks	Dveře ks	Otopná tělesa ks	Kategorie prostor	Cena za úklid m <sup>2</sup> /den v Kč	Cena za úklid m <sup>2</sup> /hod v Kč	Cena za pravidelný měsíční úklid v Kč bez DPH	Cena za pravidelný měsíční úklid v Kč včetně DPH		
<b>MÍSTNOSTI VYLUČNĚ UŽÍVANÉ FINANČNÍM ÚŘADEM</b>														
2. NP	201	WC mobilní + ženy - FÚ	keramická dlažba	5,25	žárovkové přisazené	1	dřevěné plně 0,70 x 1,97 m	žebřík trubkový	1	A	1,28	26,66	135,07	188,97
	203	předstíř WC - FÚ	keramická dlažba	2,20	žárovkové přisazené	1	dřevěné plně 0,70 x 1,97 m	0	0	A	1,28	26,66	48,47	58,65
	204	WC muži - finanční úřad	keramická dlažba	1,21	žárovkové přisazené	1	dřevěné plně 0,70 x 1,97 m	žebřík trubkový	1	A	1,28	26,66	26,66	82,26
	205	WC muži - pisořové stání	keramická dlažba	1,43	žárovkové přisazené	1	dřevěné plně posuvné 0,70 x 1,97 m	0	0	A	1,28	26,66	31,54	38,12
3. NP	301	umývárna ženy	keramická dlažba	1,81	žárovkové přisazené	2	dřevěné plně 0,70 x 1,97 m	žebřík trubkový	1	A	1,28	26,66	39,88	48,25
	303	WC ženy	keramická dlažba	1,86	žárovkové přisazené	1	dřevěné plně 0,70 x 1,97 m	0	0	A	1,28	26,66	40,98	49,59
	304	úklidová místnost	keramická dlažba	1,24	žárovkové přisazené	1	dřevěné plně 0,70 x 1,97 m	žebřík trubkový	1	D	1,28	26,66	27,32	33,06
	305	umývárna muži	keramická dlažba	2,19	žárovkové přisazené	1	dřevěné plně 0,70 x 1,97 m	žebřík trubkový	1	A	1,28	26,66	48,25	58,18
	306	WC muži	keramická dlažba	1,24	žárovkové přisazené	1	dřevěné plně 0,70 x 1,97 m	0	0	A	1,28	26,66	27,32	33,06
	307	pisoř muži	keramická dlažba	1,62	žárovkové přisazené	1	dřevěné plně posuvné 0,70 x 1,97 m	0	0	A	1,28	26,66	35,69	43,19
	308	chodba	kaučuková krytina	3,51	žárovkové přisazené	1	dřevěné plně 0,90 x 1,97 m	žebřík trubkový	1	A	1,28	26,66	77,34	93,58
	309	kancelář	koberec	16,62	zářivkové přisazené	3	dřevěné plně 0,90 x 1,97 m	deskové	1	B	1,28	26,66	366,19	443,09
	311	kancelář	koberec	26,43	zářivkové přisazené	6	dřevěné plně 0,90 x 1,97 m	deskové	2	B	1,28	26,66	582,33	704,62
	312	spisovna	linoleum	9,55	zářivkové přisazené	1	dřevěné plně 0,90 x 1,97 m	žebřík trubkový	1	E	1,28	26,66	210,42	254,50
	313	chodba	kaučuková krytina	8,23	žárovkové přisazené	2	dřevěné plně 0,90 x 1,97 m	0	0	A	1,28	26,66	181,33	219,41
	314	spisovna	linoleum	9,13	zářivkové přisazené	1	dřevěné plně 0,90 x 1,97 m	žebřík trubkový	1	E	1,28	26,66	201,16	243,41
	315	kancelář	koberec	28,74	zářivkové přisazené	5	dřevěné plně 0,90 x 1,97 m	deskové	2	B	1,28	26,66	633,23	766,21
	316	kancelář	koberec	29,29	zářivkové přisazené	5	dřevěné plně 0,90 x 1,97 m	deskové	2	B	1,28	26,66	645,35	780,87
	317	serverovna	linoleum	3,80	žárovkové přisazené	1	dřevěné plně 0,80 x 1,97 m	0	0	D	1,28	26,66	83,73	101,31
	318	kuchyně	kaučuková krytina	3,98	žárovkové přisazené	1	dřevěné plně 0,80 x 1,97 m	žebřík trubkový	1	A	1,28	26,66	87,69	106,11
4. NP	409	kancelář	koberec	26,29	zářivkové přisazené	6	dřevěné plně 0,90 x 1,97 m	deskové	2	B	1,28	26,66	579,25	700,89
	411	spisovna	linoleum	9,63	zářivkové přisazené	1	dřevěné plně 0,90 x 1,97 m	žebřík trubkový	1	E	1,28	26,66	212,18	256,74
<b>CELKEM</b>				195,34		44	18	19			4,301,85	5,201,37		
Podlaží	Číslo místnosti	Popis místnosti/postaru	Podlahová krytina	Plocha v m <sup>2</sup>	Osvětlovací tělesa ks	Dveře ks	Otopná tělesa ks	Kategorie prostor	Cena za úklid m <sup>2</sup> /den v Kč	Cena za úklid m <sup>2</sup> /hod v Kč	Cena za pravidelný měsíční úklid v Kč bez DPH	Cena za pravidelný měsíční úklid v Kč včetně DPH		
<b>SPOLEČNÉ MÍSTNOSTI UŽÍVANÉ FINANČNÍM ÚŘADEM</b>														
1. NP	101	chodba - vestibul (1/3 x 18,44m <sup>2</sup> )	keramická dlažba	6,14	žárovkové přisazené	2	vchodové, dřevěné, dvoukřídlé, nadvětlá 1,25 x 2,6 m	0	1	A	0,80	16,66	84,54	102,29
	102	chodba - schodiště (1/3 x 40,46m <sup>2</sup> )	keramická dlažba	13,48	žárovkové přisazené	3	dřevěné, dvoukřídlé, kynné 1,6 x 2,2 m	deskové	1	A	0,80	16,66	185,60	224,58
2. NP	202	chodba - schodiště (1/3 x 32,39m <sup>2</sup> )	keramická dlažba	10,98	žárovkové přisazené	1	0	0	1	A	0,80	16,66	151,18	182,93
3. NP	302	chodba - schodiště (1/3 x 33,66m <sup>2</sup> )	keramická dlažba	11,22	žárovkové přisazené	1	0	0	0	A	0,80	16,66	154,48	186,93
4. NP	401	úklidová místnost (VZP, FÚ, výst. síň)	keramická dlažba	1,50	žárovkové přisazené	2	dřevěné plně 0,60 x 1,97 m	deskové	1	A	0,80	16,66	20,65	24,99
	402	chodba - schodiště (1/3 x 32,35m <sup>2</sup> )	keramická dlažba	10,78	žárovkové přisazené	1	dřevěné plně 0,60 x 1,97 m	0	0	A	0,80	16,66	148,43	178,58
	403	kuchyně FÚ/VZP (1/2 x 4,24m <sup>2</sup> )	linoleum	2,12	žárovkové přisazené	1	dřevěné plně 0,60 x 1,97 m	deskové	1	A	0,80	16,66	29,19	35,32
	406	spol. chodba FÚ/VZP (1/2 x 3,56m <sup>2</sup> )	linoleum	1,78	žárovkové přisazené	1	dřevěné plně 0,60 x 1,97 m	deskové	1	A	0,80	16,66	24,51	29,65
<b>CELKEM</b>				58,00		19	6	1			798,58	966,78		



Příloha č. 3: Specifikace a výměry prostor k úklidu předmětu nájmu (výlučné prostory)

Příloha č. 4: Specifikace a výměry prostor k úklidu předmětu nájmu (společné prostory)

Podlaží	Číslo místnosti	Popis místnosti/postoru	Typ okna/proskleného prostoru/počet	Rozměr	Plocha k mytí celkem	Cena za m <sup>2</sup>	Cena celkem bez DPH	Cena celkem konečná (vč. DPH)	Parapet	Rozměr /počet/	Plocha k mytí	Cena za m <sup>2</sup>	Cena celkem bez DPH	Cena celkem konečná (vč. DPH)
				m	m <sup>2</sup>				Materiál	m	m <sup>2</sup>			
2. NP	201	WC mobilní + ženy - FÚ												
	203	předsíň WC - FÚ												
	204	WC muži - finanční úřad												
	205	WC muži - pisoárové stání												
3. NP	301	umvárna ženy												
	303	WC ženy	dřevěné jednokřídlé - dvojsklo	0,50 x 1,50	1.50	25.00	30.99	37.50	keramický obklad	0,50 x 0,35	0.18	80.00	11.90	14.40
	304	úklidová místnost	dřevěné jednokřídlé - dvojsklo	0,50 x 1,50	1.50	25.00	30.99	37.50	keramický obklad	0,50 x 0,35	0.18	80.00	11.90	14.40
	305	umývárna muži												
	306	WC muži	dřevěné jednokřídlé - dvojsklo	0,50 x 1,50	1.50	25.00	30.99	37.50	keramický obklad	0,50 x 0,35	0.18	80.00	11.90	14.40
	307	pisoár muži	dřevěné dvoukřídlé - dvojsklo	0,90 x 1,50	2.70	25.00	55.79	67.50	keramický obklad	0,90 x 0,35	0.32	80.00	21.16	25.60
	308	chodba	dřevěné dvoukřídlé - dvojsklo	0,90 x 1,50	2.70	25.00	55.79	67.50	dřevěný	0,90 x 0,35	0.32	80.00	21.16	25.60
	309	kancelář	špaletové dvoukřídlé s nadsvětlíkem	1,20 x 2,18	10.47	30.00	259.59	314.10	dřevěný	0,90 x 0,35	0.32	80.00	21.16	25.60
	311	kancelář	špaletové dvoukřídlé s nadsvětlíkem - 2 ks	1,20 x 2,18	20.94	30.00	519.17	628.20	dřevěný	0,90 x 0,35	0.32	80.00	21.16	25.60
	312	spisovna												
	313	chodba												
	314	spisovna	pevně zasklené okno - dvojsklo	1,00 x 1,50	3.00	20.00	49.59	60.00	dřevěný	1,00 x 0,35	0.35	80.00	23.14	28.00
	315	kancelář	špaletové dvoukřídlé s nadsvětlíkem	1,15 x 2,15	9.89	30.00	245.21	296.70	dřevěný	1,00 x 0,35	0.35	80.00	23.14	28.00
			špaletové dvoukřídlé s nadsvětlíkem	0,92 x 2,15	7.91	30.00	196.12	237.30	dřevěný	1,00 x 0,35	0.35	80.00	23.14	28.00
316	kancelář	špaletové dvoukřídlé s nadsvětlíkem	0,92 x 2,15	7.92	30.00	196.36	237.60	dřevěný	1,00 x 0,35	0.35	80.00	23.14	28.00	
		špaletové dvoukřídlé s nadsvětlíkem	1,15 x 2,15	9.89	30.00	245.21	296.70	dřevěný	1,00 x 0,35	0.35	80.00	23.14	28.00	
317	serverovna													
4. NP	318	kuchyňka												
	409	kancelář	špaletové dvoukřídlé s nadsvětlíkem - 2 ks	1,20 x 2,18	20.94	30.00	519.17	628.20	dřevěný	1,00 x 0,35	0.35	80.00	23.14	28.00
	411	spisovna												
<b>CELKEM okna</b>					100.86		2,434.96	2,946.30	<b>CELKEM parapety</b>		3.38		259.17	313.60

**CELKEM OKNA VČETNÉ PARAPETŮ**

**2,694.13 3,259.90**

Pozn.: VE SPOLEČNÝCH PROSTORECH SE NENACHÁZÍ OKNA K MYTÍ - SPOLEČNÉ PROSTORY JSOU S TĚTO TABULKY VYŇATY

Příloha č. 5: Vytápěné plochy nebytových prostor – Mírové náměstí 104

**PŘÍZEMÍ (1.NP)**

<i>provozovatel</i>	<i>č. míst.</i>	<i>název místnosti</i>	<i>počet ks těles</i>	<i>výkon (W)</i>	<i>celkem (kW)</i>	<i>plocha (m<sup>2</sup>)</i>
MĚSTO - NEBYT K PRONÁJMU	103	kancelář	2	1379	2,8	
			1	2313	2,3	54,3
	104	předsíň	1	479	0,5	1,35
	105	WC kancl	0	0	0,0	1,85
	<b>CELKEM KANCELÁŘ</b>			<b>4</b>	<b>6029</b>	<b>2,8</b>

<i>provozovatel</i>	<i>č. míst.</i>	<i>název místnosti</i>	<i>počet ks těles</i>	<i>výkon (W)</i>	<i>celkem (kW)</i>	<i>plocha (m<sup>2</sup>)</i>
SPOLEČNÉ	102	chodba + schodiště	1	2082	2,1	40,46
<b>CELKEM CHODBY</b>			<b>1</b>	<b>2082</b>	<b>2,1</b>	<b>40,46</b>

<i>provozovatel</i>	<i>č. míst.</i>	<i>název místnosti</i>	<i>počet ks těles</i>	<i>výkon (W)</i>	<i>celkem (kW)</i>	<i>plocha (m<sup>2</sup>)</i>
INFOCENTRUM	106	Ú.M.	1	479	0,5	1,1
	107	předsíň	1	479	0,5	1,26
	108	WC - uklizeč				1,84
	109	chodba - občerstvení				3,02
	111	úklid. míst. - občerstvení	1	479	0,5	2,42
	112	předsíň	1	479	0,5	1,64
	113	wc pers. občerstvení	0	0	0,0	1,56
	114	šatna obsluhy občerstvení	1	479	0,5	5,17
	<b>CELKEM INFOCENTRUM</b>			<b>5</b>	<b>2395</b>	<b>2,4</b>

<i>provozovatel</i>	<i>č. míst.</i>	<i>název místnosti</i>	<i>počet ks těles</i>	<i>výkon (W)</i>	<i>celkem (kW)</i>	<i>plocha (m<sup>2</sup>)</i>
NEVYTÁPĚNO - SPOLEČNÉ	101	chodba za vstupem				18,44
	110	výtah - šachta				4,32
	<b>CELKEM INFOCENTRUM</b>					

<b>CELKEM 1NP NEVYTÁPĚNÉ</b>	<b>22,76 m<sup>2</sup></b>
<b>CELKEM 1NP VYTÁPĚNÉ</b>	<b>115,97 m<sup>2</sup></b>
<b>CELKEM 1NP PLOCHA</b>	<b>138,73 m<sup>2</sup></b>

**1. PATRO (2.NP)**

<i>provozovatel</i>	<i>č. míst.</i>	<i>název místnosti</i>	<i>počet ks těles</i>	<i>výkon (W)</i>	<i>celkem (kW)</i>	<i>plocha (m<sup>2</sup>)</i>
<b>FINANČNÍ ÚŘAD - ZÁCHODY</b>	201	WC mobil + ženy	1	479	0,5	5,25
	203	předsíň	1	479	0,5	2,2
	204	WC muži				1,21
	205	WC muži - pisoár				1,43
<b>CELKEM VYT. FINANČÁK</b>			<b>2</b>	<b>958</b>	<b>0,958</b>	<b>10,09</b>

<i>provozovatel</i>	<i>č. míst.</i>	<i>název místnosti</i>	<i>počet ks těles</i>	<i>výkon (W)</i>	<i>celkem (kW)</i>	<i>plocha (m<sup>2</sup>)</i>
<b>KAVÁRNA - MĚSTO</b>	211	prostora kavárny	3	1117	3,4	
			1	1655	1,7	87,21
	212	salónek	2	1452	2,9	38,51
	213	chodba k WC				8,15
	220	šatna a denní místnost	1	644	0,6	7,24
	221	předsíň WC personál	1	479	0,5	1,87
	222	WC personál				1,52
	223	úklidová komora - kavárna	1	479	0,5	2,61
	224	WC mobilní				2,61
<b>CELKEM VYT. KAVÁRNA</b>			<b>9</b>	<b>5826</b>	<b>9,512</b>	<b>149,72</b>

<i>provozovatel</i>	<i>č. míst.</i>	<i>název místnosti</i>	<i>počet ks těles</i>	<i>výkon (W)</i>	<i>celkem (kW)</i>	<i>plocha (m<sup>2</sup>)</i>
<b>NEVYTÁPĚNO - kavárna</b>	206	chodba ke kancelářím				5,07
	209	sklad balených nápojů				10,14
	214	předsíň				2,51
	215	wc ženy				1,24
	216	wc ženy				1,23
	217	předsíň				1,84
	218	wc muži				1,23
	219	wc muži - pisoár				1,38
	225	sklad na obaly				2,85
<b>CELKEM NEVYT. KAVÁRNA</b>						<b>27,49</b>



<i>provozovatel</i>	<i>č. míst.</i>	<i>název místnosti</i>	<i>počet ks těles</i>	<i>výkon (W)</i>	<i>celkem (kW)</i>	<i>plocha (m<sup>2</sup>)</i>
<b>INFOCENTRUM</b>	207	šatna a denní místnost -správce	1	1379	1,4	14,57
	208	sklad - infocentrum + kotel	2	1379	2,8	28,03
	<b>CELKEM VYT. INFOCENTRUM</b>			<b>3</b>	<b>2758</b>	<b>4,137</b>

<i>provozovatel</i>	<i>č. míst.</i>	<i>název místnosti</i>	<i>počet ks těles</i>	<i>výkon (W)</i>	<i>celkem (kW)</i>	<i>plocha (m<sup>2</sup>)</i>
<b>NEVYTÁPĚNO - SPOLEČNÉ</b>	202	chodba + schodiště				32,95
	210	výtahová šachta				3,02
	<b>CELKEM NEVYT. SPOLEČNÉ</b>					

<b>CELKEM 2NP NEVYTÁPĚNÉ</b>	<b>63,46 m<sup>2</sup></b>
<b>CELKEM 2NP VYTÁPĚNÉ</b>	<b>202,41 m<sup>2</sup></b>
<b>CELKEM 2NP PLOCHA</b>	<b>265,87 m<sup>2</sup></b>

## 2. PATRO (3.NP)

<i>provozovatel</i>	<i>č. míst.</i>	<i>název místnosti</i>	<i>počet ks těles</i>	<i>výkon (W)</i>	<i>celkem (kW)</i>	<i>plocha (m<sup>2</sup>)</i>
FINANČNÍ ÚŘAD - VYTÁPĚNÉ	301	předsíň	1	479	0,5	1,81
	303	WC ženy personál - FÚ				1,86
	304	úklidová místnost	1	479	0,5	1,24
	305	předsíň	1	479	0,5	2,19
	306	wc muži - personál				1,24
	307	wc muži personál - pisoár				1,62
	308	chodba ke kancelářím	1	559	0,6	3,51
	309	kancelář 1 FÚ	1	1307	1,3	16,62
	311	kancelář 2 FÚ	2	1307	2,6	26,43
	312	spisovna	1	479	0,5	9,55
	313	chodba				8,23
	314	spisovna	1	479	0,5	9,13
	315	kancelář	1	1307	1,3	
			1	1452	1,5	28,74
	316	kancelář	1	1307	1,3	
		1	1452	1,5	29,29	
318	kuchyňka	1	479	0,5	3,98	
<b>CELKEM VYT. FINANČÁK</b>			<b>14</b>	<b>11565</b>	<b>12,872</b>	<b>145,44</b>
<i>provozovatel</i>	<i>č. míst.</i>	<i>název místnosti</i>	<i>počet ks těles</i>	<i>výkon (W)</i>	<i>celkem (kW)</i>	<i>plocha (m<sup>2</sup>)</i>
FINANČNÍ ÚŘAD - NEVYTÁPĚNÉ	317	server				3,8
	<b>CELKEM NEVYT. FINANČÁK</b>					<b>3,8</b>
<i>provozovatel</i>	<i>č. míst.</i>	<i>název místnosti</i>	<i>počet ks těles</i>	<i>výkon (W)</i>	<i>celkem (kW)</i>	<i>plocha (m<sup>2</sup>)</i>
SPOLEČNÉ - NEVYTÁPĚNÉ	302	chodba - schodiště				33,66
	310	výtahová šachta				3,02
	<b>CELKEM NEVYT. SPOLEČNÉ</b>					<b>36,68</b>

<b>CELKEM 3NP NEVYTÁPĚNÉ</b>	<b>40,48 m<sup>2</sup></b>
<b>CELKEM 3NP VYTÁPĚNÉ</b>	<b>145,44 m<sup>2</sup></b>
<b>CELKEM 3NP PLOCHA</b>	<b>185,92 m<sup>2</sup></b>

**3. PATRO (4.NP)**

<i>provozovatel</i>	<i>č. míst.</i>	<i>název místnosti</i>	<i>počet ks těles</i>	<i>výkon (W)</i>	<i>celkem (kW)</i>	<i>plocha (m<sup>2</sup>)</i>
VZP - POKLADNA	403	kuchyňka	1	782	0,8	4,24
	404	předsíň u WC - VZP				1,39
	405	WC personál - VZP				1,04
	407	čekárna VZP	1	559	0,6	6,26
	408	kancelář VZP	1	1452	1,5	11,36
			3	2793	2,793	24,29

<i>provozovatel</i>	<i>č. míst.</i>	<i>název místnosti</i>	<i>počet ks těles</i>	<i>výkon (W)</i>	<i>celkem (kW)</i>	<i>plocha (m<sup>2</sup>)</i>
FINANČNÍ ÚŘAD	409	kancelář FIN. ÚŘAD	2	1452	2,9	26,29
	411	spisovna FIN. ÚŘAD	1	479	0,5	9,63
			3	1931	3,383	35,92

<i>provozovatel</i>	<i>č. míst.</i>	<i>název místnosti</i>	<i>počet ks těles</i>	<i>výkon (W)</i>	<i>celkem (kW)</i>	<i>plocha (m<sup>2</sup>)</i>
INFOCENTRUM	412	výstavní síň - město	3	1546	4,6	85,27
			3	1546	4,638	85,27

<i>provozovatel</i>	<i>č. míst.</i>	<i>název místnosti</i>	<i>počet ks těles</i>	<i>výkon (W)</i>	<i>celkem (kW)</i>	<i>plocha (m<sup>2</sup>)</i>
SPOLEČNÉ - VYTÁPĚNÉ	401	úklid. míst. VZP + výst. síň	1	782	0,8	3,16
	406	chodba ke kancelářím	1	559	0,6	3,56
			2	1341	1,341	6,72

<i>provozovatel</i>	<i>č. míst.</i>	<i>název místnosti</i>	<i>počet ks těles</i>	<i>výkon (W)</i>	<i>celkem (kW)</i>	<i>plocha (m<sup>2</sup>)</i>
SPOLEČNÉ - NEVYTÁPĚNÉ	402	chodba - schodiště				32,35
	410	výtahová šachta				3,02
		<b>CELKEM NEVYT. SPOLEČNÉ</b>				<b>35,37</b>

<b>CELKEM 4NP NEVYTÁPĚNÉ</b>	<b>35,37 m<sup>2</sup></b>
<b>CELKEM 4NP VYTÁPĚNÉ</b>	<b>152,2 m<sup>2</sup></b>
<b>CELKEM 4NP PLOCHA</b>	<b>187,57 m<sup>2</sup></b>



## ÚHRNY VYTÁPĚNÝCH PLOCH

VYTÁPĚNÉ PLOCHY PODLE NÁJEMCŮ		Kw/h	m <sup>2</sup>
NEBYTOVÝ PROSTOR - KANCELÁŘ 1.NP	<b>CELKEM</b>	<b>2,8</b>	<b>57,5 m<sup>2</sup></b>
NEBYTOVÝ PROSTOR - INFOCENTRUM			
1. NP - BUFÁČ		2,395	18,01 m <sup>2</sup>
2. NP - MÍSTNOST UKLIZEČOVÁ		4,137	42,6 m <sup>2</sup>
4. NP - VÝSTAVNÍ SÍŇ		4,638	85,27 m <sup>2</sup>
	<b>CELKEM</b>	<b>11,17</b>	<b>145,88 m<sup>2</sup></b>
NEBYTOVÝ PROSTOR - KAVÁRNA			
2. NP - PROSTORY KAVÁRNY	<b>CELKEM</b>	<b>9,512</b>	<b>149,72 m<sup>2</sup></b>
NEBYTOVÝ PROSTOR - FINANČNÍ ÚŘAD			
2. NP - záchody		0,958	10,09 m <sup>2</sup>
3. NP - celé patro		12,872	145,44 m <sup>2</sup>
4. NP - kancelář a spisovna		3,383	35,92 m <sup>2</sup>
		<b>17,21</b>	<b>191,45 m<sup>2</sup></b>
NEBYTOVÝ PROSTOR - VZP	<b>CELKEM</b>	<b>2,793</b>	<b>24,29 m<sup>2</sup></b>
	<b>CELKEM VÝLUČNĚ UŽÍVANÉ PROSTORY</b>	<b>43,4</b>	<b>568,8 m<sup>2</sup></b>
SPOLEČNÉ PROSTORY - VYTÁPĚNÉ			
102 chodba + schodiště		2,082	40,5 m <sup>2</sup>
401 úklid. míst. VZP + výst. síň		0,782	3,2 m <sup>2</sup>
406 chodba ke kancelářím		0,559	3,6 m <sup>2</sup>
	<b>CELKEM SPOLEČNĚ UŽÍVANÉ PROSTORY</b>	<b>3,423</b>	<b>47,18 m<sup>2</sup></b>
	<b>CELKEM UŽITNÉ VYTÁPĚNÉ PLOCHY</b>	<b>46,9</b>	<b>616,0 m<sup>2</sup></b>

## TABULKA ROZDĚLENÍ NÁKLADŮ DLE NÁJEMCŮ A PROVOZOVATELŮ

NÁZEV NEBYTOVÉHO PROSTORU	PODÍL (%)	ZAOKR. (%)
NEBYTOVÝ PROSTOR - KANCELÁŘ 1.NP	10,19%	<b>10,2</b> %
NEBYTOVÝ PROSTOR - INFOCENTRUM	24,53%	<b>24,5</b> %
NEBYTOVÝ PROSTOR - KAVÁRNA	25,16%	<b>25,2</b> %
NEBYTOVÝ PROSTOR - FINANČNÍ ÚŘAD	33,63%	<b>33,6</b> %
NEBYTOVÝ PROSTOR - VZP	6,50%	<b>6,5</b> %
<b>KONTROLNÍ SOUČET (%)</b>	100,00%	<b>100</b> %

NÁZEV NEBYTOVÉHO PROSTORU	PODÍL (%)	ZAOKR. (%)
NEBYTOVÝ PROSTOR - MĚSTO BROUMOV	59,87%	<b>59,9</b> %
NEBYTOVÝ PROSTOR - FINANČNÍ ÚŘAD	33,63%	<b>33,6</b> %
NEBYTOVÝ PROSTOR - VZP	6,50%	<b>6,5</b> %
<b>KONTROLNÍ SOUČET (%)</b>	100,00%	<b>100</b> %

### ROZDĚLENÍ NÁKLADŮ NA VYTÁPĚNÍ DLE PODÍLŮ

	NÁVRH 1 rok	NÁVRH 1/4 roku
NEBYTOVÝ PROSTOR - MĚSTO BROUMOV	<b>71880</b> Kč	<b>17970</b> Kč
NEBYTOVÝ PROSTOR - FINANČNÍ ÚŘAD	<b>40320</b> Kč	<b>10080</b> Kč
NEBYTOVÝ PROSTOR - VZP	<b>7800</b> Kč	<b>1950</b> Kč
<b>CELKEM</b>	<b>120000</b> Kč	<b>30000</b> Kč

# VÝPIS Z KATASTRU NEMOVITOSTÍ

prokazující stav evidovaný k datu 02.05.2017 09:15:02

Vyhotoveno bezúplatně dálkovým přístupem pro účel: Správa majetku, č.j. MUBR37105 pro Město Broumov

Okres: CZ0523 Náchod

Obec: 573922 Broumov

Kat.území: 612766 Broumov

List vlastnictví: 10001

V kat. území jsou pozemky vedeny ve dvou číselných řadách (St. = stavební parcela)

A Vlastník, jiný oprávněný	Identifikátor	Podíl
Vlastnické právo MĚSTO BROUMOV, třída Masarykova 239, 55001 Broumov	00272523	

## ČÁSTEČNÝ VÝPIS

### 3 Nemovitosti

#### Pozemky

##### Parcela

St.	241	Výměra[m2]	430	Druh pozemku	zastavěná plocha a nádvoří	Způsob využití	Způsob ochrany
							chráněná krajinná oblast - II.- IV.zóna, nemovitá kulturní památka, pam. zóna - budova, pozemek v památkové zóně

Součástí je stavba: Broumov, č.p. 104, bydlení

Stavba stojí na pozemku p.č.: St. 241

### B1 Jiná práva - Bez zápisu

### C Omezení vlastnického práva - Bez zápisu

### D Jiné zápisy - Bez zápisu

### Plomby a upozornění - Bez zápisu

### E Nabývací tituly a jiné podklady zápisu

#### Listina

- o Vznik práva ze zákona zákon č. 172/1991 dle § 1 a 3.

POLVZ:127/1992

Z-1700127/1992-605

Pro: MĚSTO BROUMOV, třída Masarykova 239, 55001 Broumov

RČ/IČO: 00272523

- o Vznik práva ze zákona zákon č. 172/1991 dle § 3.

POLVZ:129/1992

Z-1700129/1992-605

Pro: MĚSTO BROUMOV, třída Masarykova 239, 55001 Broumov

RČ/IČO: 00272523

- o Jiná listina ze dne 15.05.1992 - Dohoda o bezúplatném převodu majetku.

POLVZ:94/1994

Z-1700094/1994-605

Pro: MĚSTO BROUMOV, třída Masarykova 239, 55001 Broumov

RČ/IČO: 00272523

### F Vztah bonitovaných půdně ekologických jednotek (BPEJ) k parcelám - Bez zápisu

Nemovitosti jsou v územním obvodu, ve kterém vykonává státní správu katastru nemovitostí ČR: Katastrální úřad pro Královéhradecký kraj, Katastrální pracoviště Náchod, kód: 605.

Vyhotovil:

Vyhotoveno: 02.05.2017 09:32:29

Český úřad zeměměřický a katastrální - SCD

Nemovitosti jsou v územním obvodu, ve kterém vykonává státní správu katastru nemovitostí ČR  
Katastrální úřad pro Královéhradecký kraj, Katastrální pracoviště Náchod, kód: 605.