

Nabídka č: 23010

Uřad městské části Praha 7
U Průhonu 1338/38, Praha 7

V Chyňavě dne 10.2.2023

Nabídka na dodávku a montáž klimatizačních jednotek LG
Akce: objekt Dělnická 945/44a, Praha 7

popis	Kč/ks	ks	celkem
-LG venkovní jednotka MU5R30 8,8/10,1 kW	61 802 Kč	1	61 802 Kč
-LG vnitřní nástěnná PM07SP 2,1/2,3 kW	6 804 Kč	1	6 804 Kč
-LG vnitřní nástěnná PC12SK 3,5/3,8 kW	8 586 Kč	1	8 586 Kč
-LG vnitřní nástěnná PC18SK 5,0/5,8 kW	9 801 Kč	1	9 801 Kč
-čerpadlo kondenzátu REFCO COMBI REF	4 260 Kč	2	8 520 Kč
-montážní materiál	38 589 Kč	1kpl	38 589 Kč
-Práce	36 000 Kč	1kpl	36 000 Kč
-Zhotovení drážek ve zdivu pro rozvody potrubí a elektro, úklid suti	860 Kč	24m	20 640 Kč
-Dopravné (paušál)	660 Kč	6	3 960 Kč
CELKEM BEZ DPH:			194 702 Kč
CELKEM VČETNĚ DPH 21%			235 590 Kč

-Termín dodání dle dohody

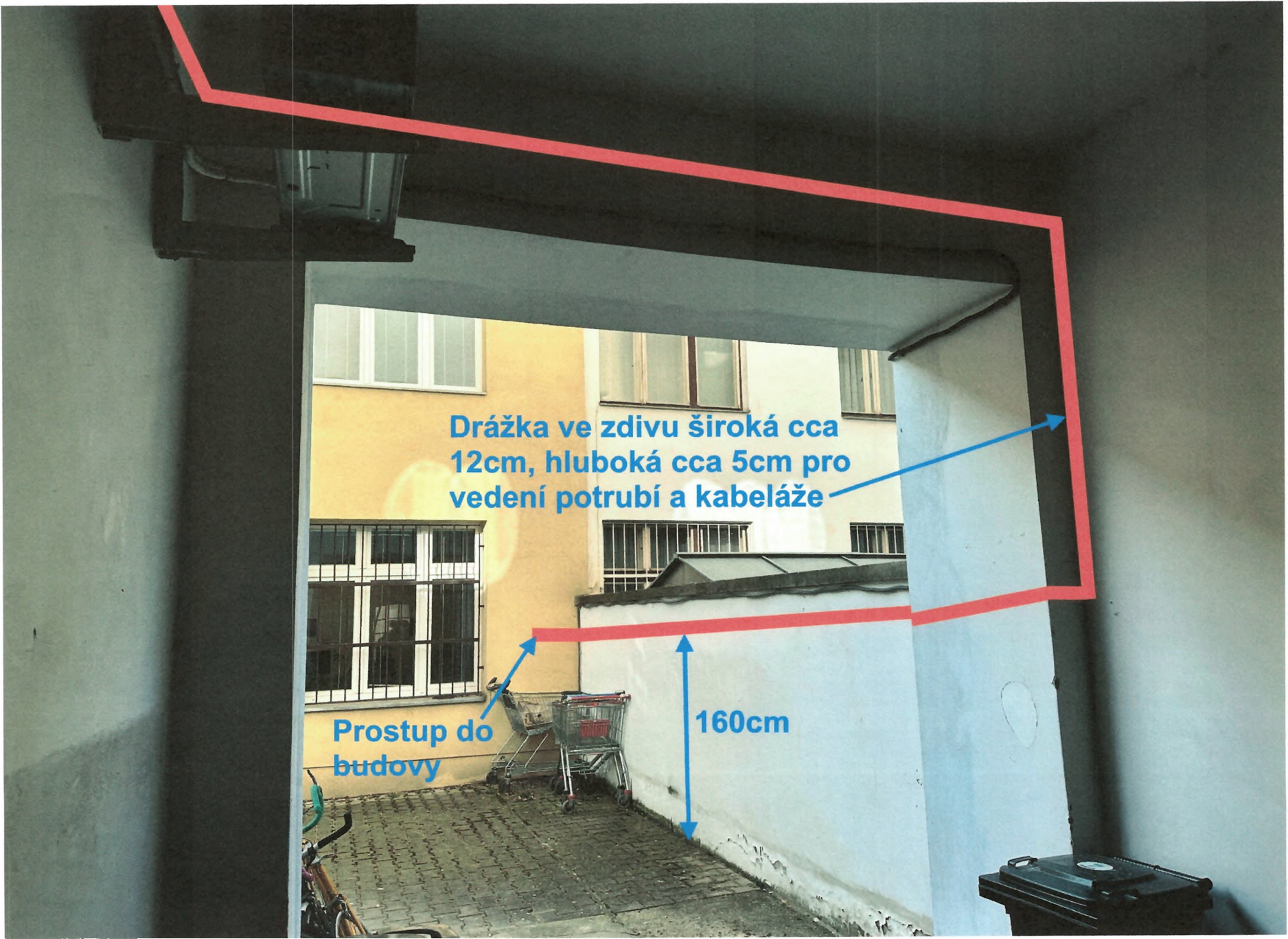
-Platnost nabídky do 31.3.2023 (od 1.4. dojde ke zdražení zařízení výrobcem)

-Záruční doba 36 měsíců

Pokud Vám bude tato nabídka vyhovovat, můžete poptávané zboží (práci) objednat u naší firmy, rádi Vám vyhovíme.

S pozdravem

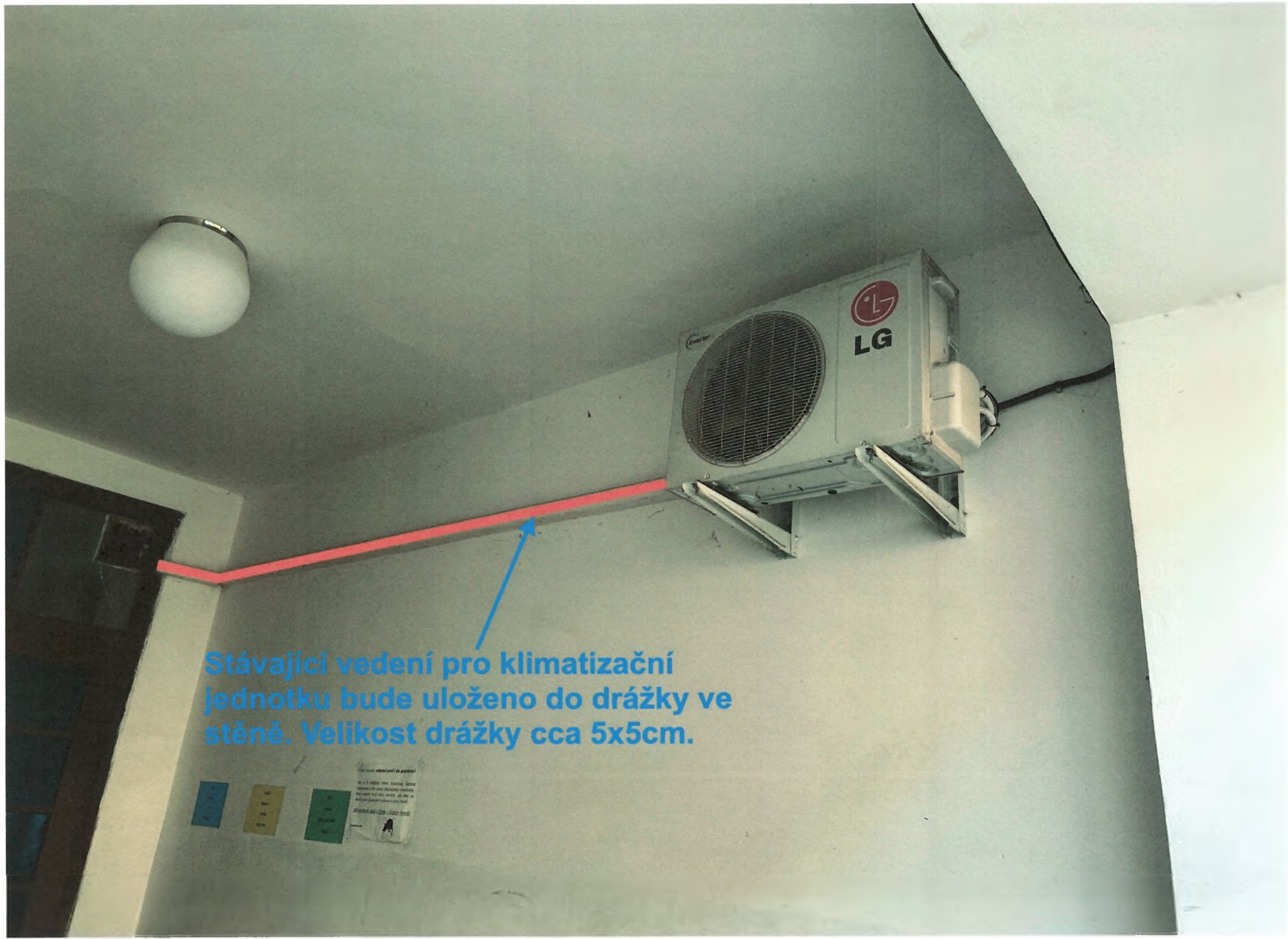
Vojtěch Stádník
jednatel



Drážka ve zdivu široká cca 12cm, hluboká cca 5cm pro vedení potrubí a kabeláže

Prostup do budovy

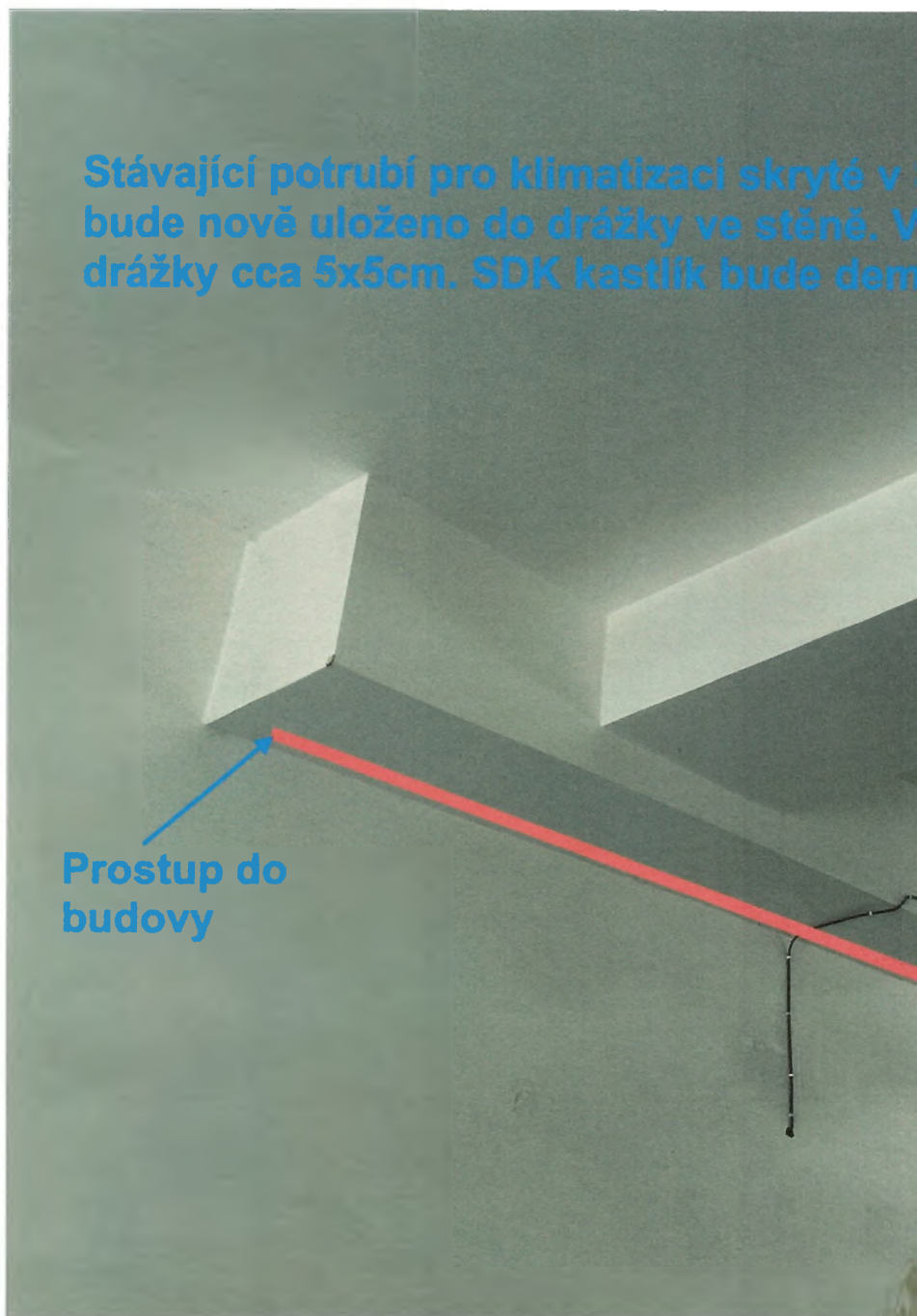
160cm



Stávající vedení pro klimatizační jednotku bude uloženo do drážky ve stěně. Velikost drážky cca 5x5cm.

Stávající potrubí pro klimatizaci skryté v
bude nově uloženo do drážky ve stěně. V
drážky cca 5x5cm. SDK kastlík bude dem

Prostup do
budovy

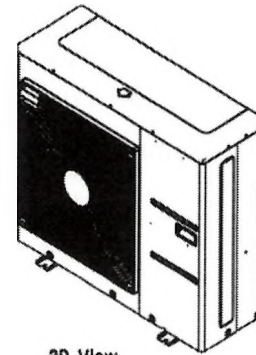
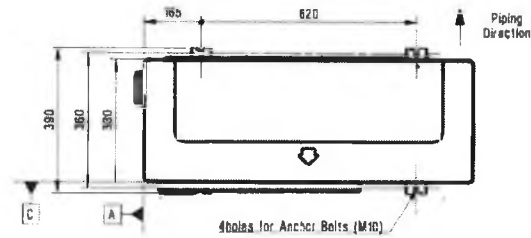


SDK kastlíku
elektrická
montován.

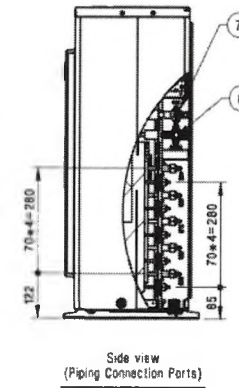
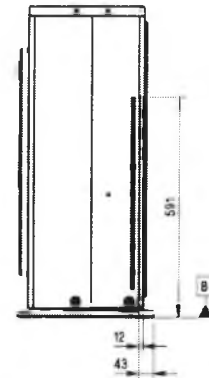
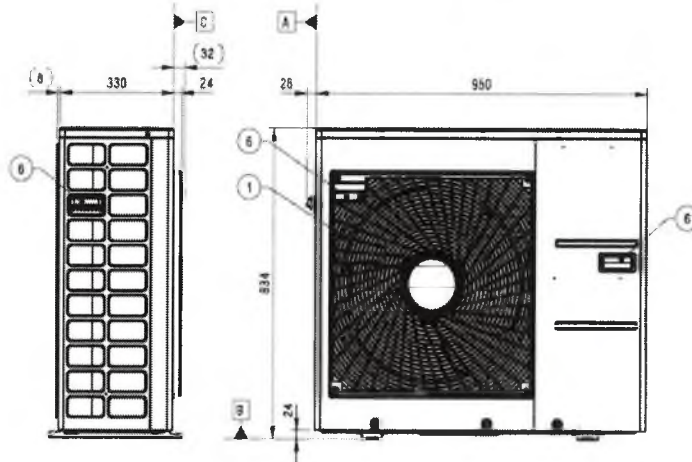


[Unit: mm]

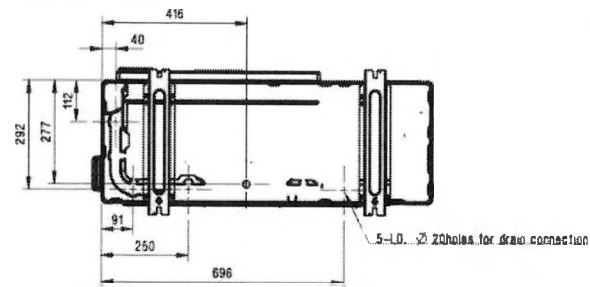
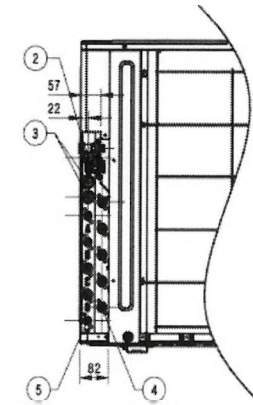
Chassis code : U4



3D View



Side view
(Piping Connection Parts)



Symbols

- Piping Direction
- Datum line

Note

1. Unit should be installed in compliance with the installation manual in the product box.
2. Unit should be grounded in accordance with the local regulations or applicable national codes.
3. All electrical components and materials to be supplied from the site must comply with the local regulations or international codes.
4. Electric characteristics chapter should be considered for electrical work and design. Especially the power cable and circuit breaker should be selected in accordance with that.

8	SVC Valve (Liquid)	Flare joint
7	SVC Valve (Gas)	Flare joint
6	Handle	-
5	Liquid pipe Connection	Flare joint
4	Gas pipe Connection	Flare joint
3	Power and Communication Cable hole	ODU-IDU connection
2	Power Supply cable Hole	ODU power supply
1	Air Outlet	-
No.	Part Name	Description

