



Projekt:	Stavební úpravy Terminálu 3	
Objednatel:	Letiště Praha a.s.	
Předmět:	Pokyn k provedení změny (PPZ)	039

Komu: PORR a.s. Od Letiště Praha a.s.

Stavební Objekt: SO 01

Předmět změny: Klempířské prvky

Žádost o změnu vznesl: Dodavatel

Odkazy na výkresy : nejsou

Důvod změny: nedostatek PD

Časové ohodnocení: 0 Dopad do celkových termínů: ne

**SPECIFIKACE ZMĚNY (změny položky, kvality, rozměrů, termínů či dodatečné / neprovedené práce):**

Doplnění nových podkladních konstrukcí z OSB desek a příponek, které nebyly vykážány v zadávací dokumentaci. Dle dokumentace se měly měnit pouze klempířské prvky K1-K5, podkladní konstrukce nebyly nikterak řešeny.

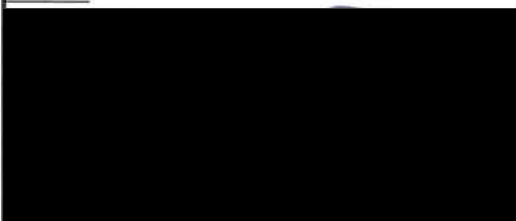
**POLOŽKY VYVOLANÉ TOUTO ZMĚNOU (viz. rozdílový rozpočet v příloze):**

	<b>Cena</b>
Odpočty	0,00 Kč
Připočty	624 466,60 Kč

**Celkové předpokládané náklady**

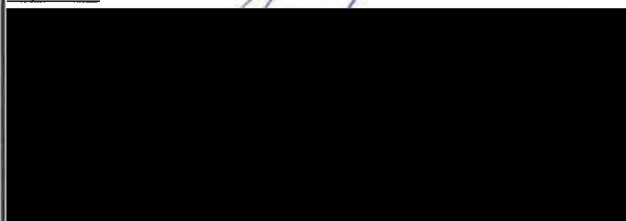
**Cena**  
624 466,60 Kč

Zhotovitel:



Datum a podpis:

Objednatel:



Datum a podpis:

**Tento Pokyn k provedení změny opravňuje Zhotovitele k provedení prací**

Poř. Kód	Popis	MJ	Výměra	Jedn. Cena	Cena	Cenová soustava
<b>Stavba</b>	<b>S: Stavební úpravy Terminál 3</b>				<b>624 466,60</b>	
<b>Objekt</b>	<b>SO 01: Hlavní budova</b>				<b>577 166,65</b>	
<b>Oddíl</b>	<b>0006: Úpravy povrchů, podlahy a osazování výplní</b>				<b>56 196,86</b>	
<b>Pododdíl</b>	<b>0006.: Úpravy povrchů, podlahy a osazování výplní</b>				<b>56 196,86</b>	
X39.1	Vyrovnávací cementový potěr tl. do 30 mm ze suchých směsí provedeny v pásu	m2	152,295	369,00	56 196,86	
	Potěr pod OSB deskou atik pro provedení spádu					
	"K1"242,5*0,48		116,400			
	"K2"59,0*0,48		28,320			
	"K3"17,5*(0,25+0,25)		8,750			
	"K4"86,5*0,43		37,195			
	"K5"26,5*0,25		6,625			
	"odpočet 3NP" (18,5+86,14)*0,43*-1		-44,995			
	<b>Součet</b>		<b>152,295</b>			
<b>Oddíl</b>	<b>0997: Přesun sutě</b>				<b>6 880,99</b>	
<b>Pododdíl</b>	<b>0997.: Přesun sutě</b>				<b>6 880,99</b>	
74	Vnitrostaveništní doprava suti a vybouraných hmot pro budovy v do 6 m s použitím mechanizace	t	2,310	494,35	1 141,95	CS URS 2021 01
75	Odvoz suti a vybouraných hmot na skládku ve vzdálenosti dle GD	t	2,310	456,32	1 054,11	CS URS 2021 01
83	Podlažek za uložení na skládce (skládkovná) stavebního odpadu dřevěného kódu odpadu 17 02 01	t	2,310	2 028,11	4 684,93	CS URS 2021 01
	<b>Součet atik</b>					
<b>Oddíl</b>	<b>0998: Přesun hmot</b>				<b>2 298,19</b>	
<b>Pododdíl</b>	<b>0998.: Přesun hmot</b>				<b>2 298,19</b>	
87	Přesun hmot pro halv s nosnou kci zděnou nebo monolitickou v do 20 m vč.vysokozdvíhových zařízení	t	9,590	236,64	2 298,19	
<b>Oddíl</b>	<b>764: Konstrukce klempířské</b>				<b>511 790,62</b>	
<b>Pododdíl</b>	<b>764.: Konstrukce Klempířské</b>				<b>511 790,62</b>	
181	Podkladní plech z Al plechu řs 200 mm	m	309,860	1 262,74	391 272,92	CS URS 2021 01
	Příponka z plechu K K1, K2, K4 a K5 (mimo atiky nad 3.NP - nebude se realizovat), viz tab K					
	K1		242,500			
	K2		59,000			
	K4		86,500			
	K5		26,500			
	"odpočet atiky nad 3.NP "(18,5+86,14)*0,49*-1"		-104,640			
	<b>Součet</b>		<b>309,860</b>			
X39.2	Konstrukční a vyrovnávací vrstva pod klempířské prvky (atiky) z desek dřevostěpkových tl. 22 mm	m2	171,936	640,00	110 039,04	
	"K1"242,5*0,54		130,930			
	"K2"59,0*0,54		31,860			
	"K3"17,5*(0,28+0,28)		9,800			
	"K4"86,5*0,49		42,385			
	"K5"26,5*0,31		8,215			
	"odpočet 3NP" (18,5+86,14)*0,49*-1		-51,274			
	<b>Součet</b>		<b>171,936</b>			
X39.3	Demontáž obložení stropu z desek dřevostěpkových tl přes 15 mm na staz šroubovaných	m2	171,936	57,60	9 903,51	
	<b>Součet atik - viz položka montáž</b>					
189	Přesun hmot tonážní pro konstrukce klempířské v objektech v do 6 m	t	2,400	239,64	575,15	CS URS 2021 01
<b>Objekt</b>	<b>SO 02: Letištní předprostor (airside)</b>				<b>47 299,95</b>	
<b>Oddíl</b>	<b>764: Konstrukce klempířské</b>				<b>47 299,95</b>	
<b>Pododdíl</b>	<b>764.: Konstrukce klempířské</b>				<b>47 299,95</b>	
X39.4	Oplechování rovné okapové hrany z tlzn předzvětráleného plechu řs 120 mm	m	72,000	275,00	19 800,00	
	napojení na spodní část konstrukce markýzy 110 mm					
X39.5	Oplechování rovné okapové hrany z tlzn předzvětráleného plechu řs 200 mm	m	72,000	342,00	24 624,00	
	napojení na vrchní část konstrukce markýzy r.s. 200 mm					
X39.6	Hlak alyptický na ukotvení žlábu a vytvoření spádu. Dodávka vč. montáže a nakotvení do obvodové kosnttrukce a uložení na nosnou část markýzy r.s. od 7000 do 10000 mm	ks	780,00		-	
X39.7	Kotlík hranatý pro podkaptu žlábu z tlzn předzvětráleného plechu 330/100 mm	kus	2,000	1 420,00	2 840,00	
908	Přesun hmot tonážní pro konstrukce klempířské v objektech v do 6 m	t	0,150	239,64	35,95	
	<b>Součet</b>					
	<b>Celková cena nabídky:</b>				<b>624 466,60 Kč</b>	



Projekt:	Stavební úpravy Terminálu 3	
Objednatel:	Letiště Praha a.s.	
Předmět:	Pokyn k provedení změny (PPZ)	040

Komu: PORR a.s. Od Letiště Praha a.s.

Stavební Objekt: SO 01

Předmět změny: Revizní otvory v lamelových podhledech

Žádost o změnu vznesl: Objednatel

Odkazy na výkresy : 1300.b.3. PODHLEDY 1.NP - REV.11

Důvod změny: Požadavek LP

Časové ohodnocení: 0 Dopad do celkových termínů: ne

**SPECIFIKACE ZMĚNY (změny položky, kvality, rozměrů, termínů či dodatečné / neprovedené práce):**

Navýšení počtu a upřesnění rozměrů revizních otvorů v podhledech, nutnost doplnění zavětrovacích kitů pro podhledy z důvodu velkého množství revizních otvorů, doplnění spřahovacích třmenů pro montáž svítidel, doplnění lávek a konzol pro ukotvení podhledu v místech velkého počtu vedení trubních rozvodů TZB a elektro tras

**POLOŽKY VYVOLANÉ TOUTO ZMĚNOU (viz. rozdílový rozpočet v příloze):**

	Cena
Odpočty	-326 307,75 Kč
Přípočty	946 815,17 Kč

**Celkové předpokládané náklady**

**Cena**  
620 507,42 Kč

Zhotovitel:  
zástupce dle SoD

Objednatel:  
zástupce dle SoD

Datum a podpis:

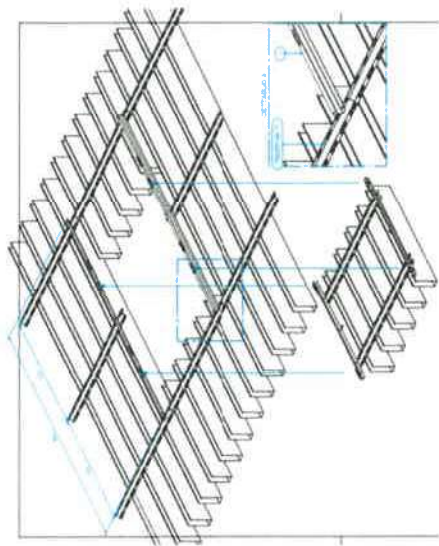
Datum a podpis:

**Tento Pokyn k provedení změny opravňuje Zhotovitele k provedení prací**

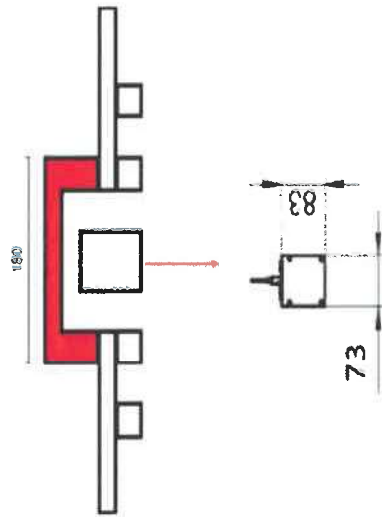
Poř.	Kód	Popis	MJ	Výměra	Jedn. Cena	Cena	Cenová soustava
		<b>S: Stavební úpravy Terminál 3</b>				<b>620 507,42</b>	
		<b>SO 01: Hlavní budova</b>				<b>620 507,42</b>	
		<b>Oddíl</b>				<b>- 326 307,75</b>	
		<b>Pododdíl</b>				<b>- 326 307,75</b>	
X40.1	767000R1	D+M revizní otvory 600x600 mm v lamelových podhledech	kus	- 35 000	9 323,08	- 326 307,75	
X40.2	767000R1	D+M revizní otvory 630x600 mm v podhledech barfle, včetně nosníkové výměny Revizní přístupy - přeřezané lamely, pro rozměry otvorů do 0,5m2, úprava a doplnění lamel	kus	3 000	9 323,08	27 969,24	j.c. obsahuje: - přeřezání lamel /barfle/ na stavbě pokosovou pilou šifka 1ks řezu 5-7mm - doplnění lamel / barfle/ pro spáru 1-2mm v novém stavu - adekvátní množství lamel navíc proložte řezání probíhá na stavbě ne na stroji při výrobě - doplnění a vyvážení nosníků v případě potřeby revizní otvory (modrá šrafla) v barflich a lamelových podhledech
X40.3		D+M revizní otvory 630x1200 mm v lamelových podhledech a podhledech barfle, včetně nosníkové výměny	ks	22 000	14 976,00	329 472,00	spojovací díly pro přemostění svítidel v lamelovém podhledu
X40.4		podhledy lamelové - spojovací těmny pro montáž zapuštěných svítidel výška 50mm , délka 200 mm (pro m č. 102,118,119), montáž	ks	380 000	437,00	166 060,00	Ztužení nosné konstrukce podhledu z důvodů velkého počtu revizních otvorů a vjezu nosná lžita HILTY na závitových lýčích o průměru 8 mm po cca 1,0m
X40.5		podhledy lamelové - zavěrovací kit vicesměrný do montážní výšky 1000 mm (pro m č. 102,118,119), montáž	ks	46 000	2 263,50	104 121,00	konzole HILTY kotvená ke stěně po cca 1,0 m
X40.6		Výměna pro montáž závěsu plechového podhledu - zavěšená látka	bm	111,550	607,32	67 746,22	SDK profil UW 75 kotvený ke stěně na obou stěnách chodby a do něj kotvený profil UA 75 po cca 1,0 m
X40.7		Výměna pro montáž závěsu plechového podhledu - konzole	ks	10 000	560,00	5 600,00	
X40.8		Výměna pro montáž podhledu m č. 102b - chodba před schodištěm	m2	9,700	880,00	8 536,00	
						<b>620 507,42 Kč</b>	

**Celková cena nabídky: 620 507,42 Kč**

Revizní otvor



Třmeny pro zapuštěná svítidla



Zavěšovací kít





Projekt:	Stavební úpravy Terminálu 3	
Objednatel:	Letiště Praha a.s.	
Předmět:	Pokyn k provedení změny (PPZ)	041

Komu: PORR a.s. Od Letiště Praha a.s.

Stavební Objekt: SO 02

Předmět změny: Bourání stávajících základů v airside

Žádost o změnu vznesl: Dodavatel

Odkazy na výkresy : nejsou

Důvod změny: nepředvídatelná okolnost

Časové ohodnocení: 0 Dopad do celkových termínů: ne

**SPECIFIKACE ZMĚNY (změny položky, kvality, rozměrů, termínů či dodatečné / neprovedené práce):**

Kolize stávajících základů s novými základy sloupů, kolize trasy nové kanalizace se stávajícími základovými konstrukcemi

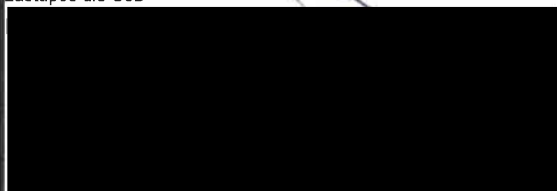
**POLOŽKY VYVOLANÉ TOUTO ZMĚNOU (viz. rozdílový rozpočet v příloze):**

	Cena
Odpočty	0,00 Kč
Přípočty	160 800,44 Kč

**Celkové předpokládané náklady**

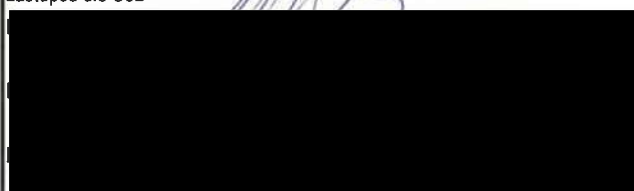
**Cena**  
160 800,44 Kč

Zhotovitel:  
zástupce dle SoD



Datum a podpis:

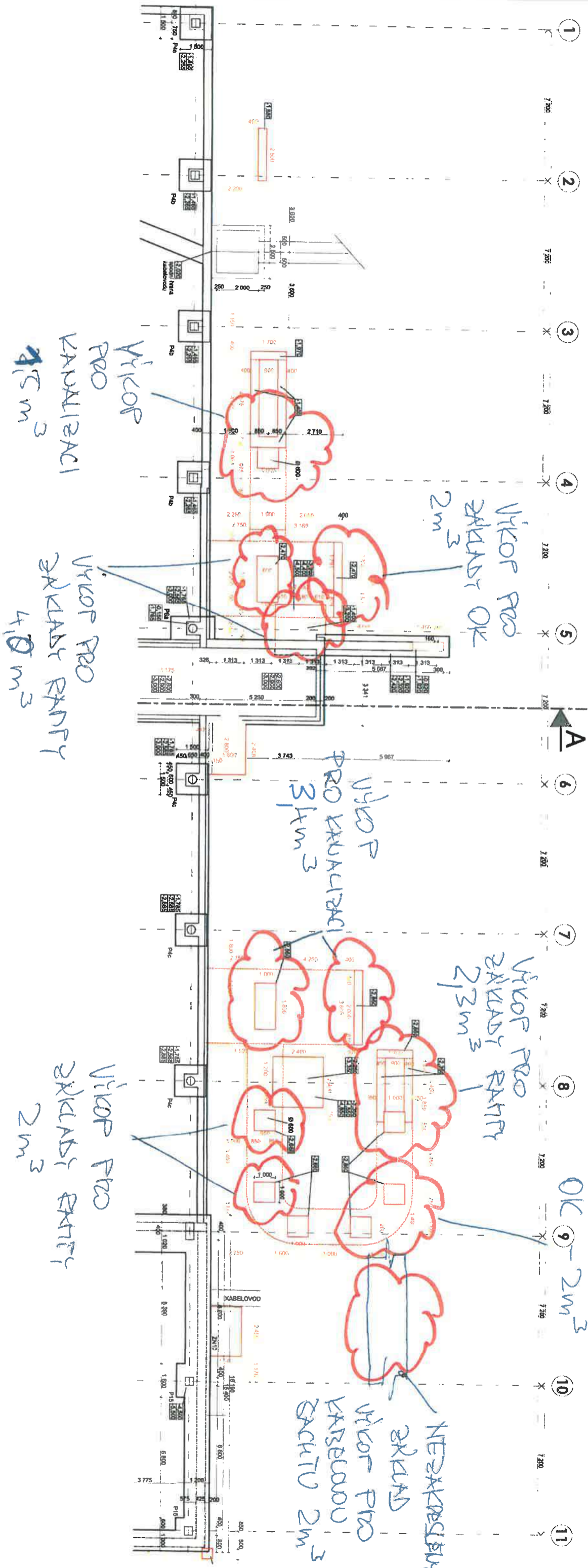
Objednatel:  
zástupce dle SoD



Datum a podpis:

**Tento Pokyn k provedení změny opravňuje Zhotovitele k provedení prací**

Poř.	Kód	Popis	MJ	Výměra	Jedn. Cena	Cena	Cenová soustava
	<b>Stavba</b>	<b>S: Stavební úpravy Terminál 3</b>				<b>160 800,44</b>	
	<b>Objekt</b>	<b>SO 02: Letištní předprostor (airsíde)</b>				<b>160 800,44</b>	
	<b>Oddíl</b>	<b>0009: Ostatní konstrukce a práce, bourání</b>				<b>102 216,60</b>	
	<b>Pododdíl</b>	<b>0009.: Ostatní konstrukce a práce, bourání</b>				<b>102 216,60</b>	
866	961055111	Bourání základů ze ŽB	m3	19,200	5 323,78	102 216,60	CS, ÚRS 2021 01
	<b>Oddíl</b>	<b>0997: Přesun sutě</b>				<b>58 583,84</b>	
	<b>Pododdíl</b>	<b>0997.: Přesun sutě</b>				<b>58 583,84</b>	
874	997013111	Vnitrostavební doprava suti a vybouraných hmot pro budovy v do 6 m s použitím mechanizace	t	44,928	458,14	20 583,51	CS, ÚRS 2021 01
875	9970135R1	Odvoz suti a vybouraných hmot na skládku ve vzdálenosti dle GD	t	44,928	422,90	19 000,17	CS, ÚRS 2021 01
877	997013602	Poplatek za uložení na skládce (skládkovné) stavebního odpadu železobetonového kód odpadu 17 01 01	t	44,928	422,90	19 000,17	CS, ÚRS 2021 01
<b>Celková cena nabídky:</b>						<b>160 800,44 Kč</b>	



BOURANÉ ZKLADY







Projekt:	Stavební úpravy Terminálu 3	
Objednatel:	Letiště Praha a.s.	
Předmět:	Pokyn k provedení změny (PPZ)	042

Komu: PORR a.s. Od Letiště Praha a.s.

Stavební Objekt: SO 01

Předmět změny: Stavební přípomocce pro potrubí VZT

Žádost o změnu vznesl: Zhotovitel

Odkazy na výkresy : nejsou

Důvod změny: nedostatek PD

Časové ohodnocení: 0 Dopad do celkových termínů: ne

**SPECIFIKACE ZMĚNY (změny položky, kvality, rozměrů, termínů či dodatečné / neprovedené práce):**

Vybourání stávajících příček u VZT šachet a prostupů u VZT potrubí včetně jejich zpatného zazdění včetně povrchové úpravy a maleb

<b>POLOŽKY VYVOLANÉ TOUTO ZMĚNOU (viz. rozdílový rozpočet v příloze):</b>	<b>Cena</b>
Odpočty	0,00 Kč
Přípočty	106 620,84 Kč

<b>Celkové předpokládané náklady</b>	<b>Cena</b>
	106 620,84 Kč

Zhotovitel:  
zástupce dle SoD

Objednatel:  
zástupce dle SoD

Datum a podpis:

Datum a podpis:

**Tento Pokyn k provedení změny opravňuje Zhotovitele k provedení prací**

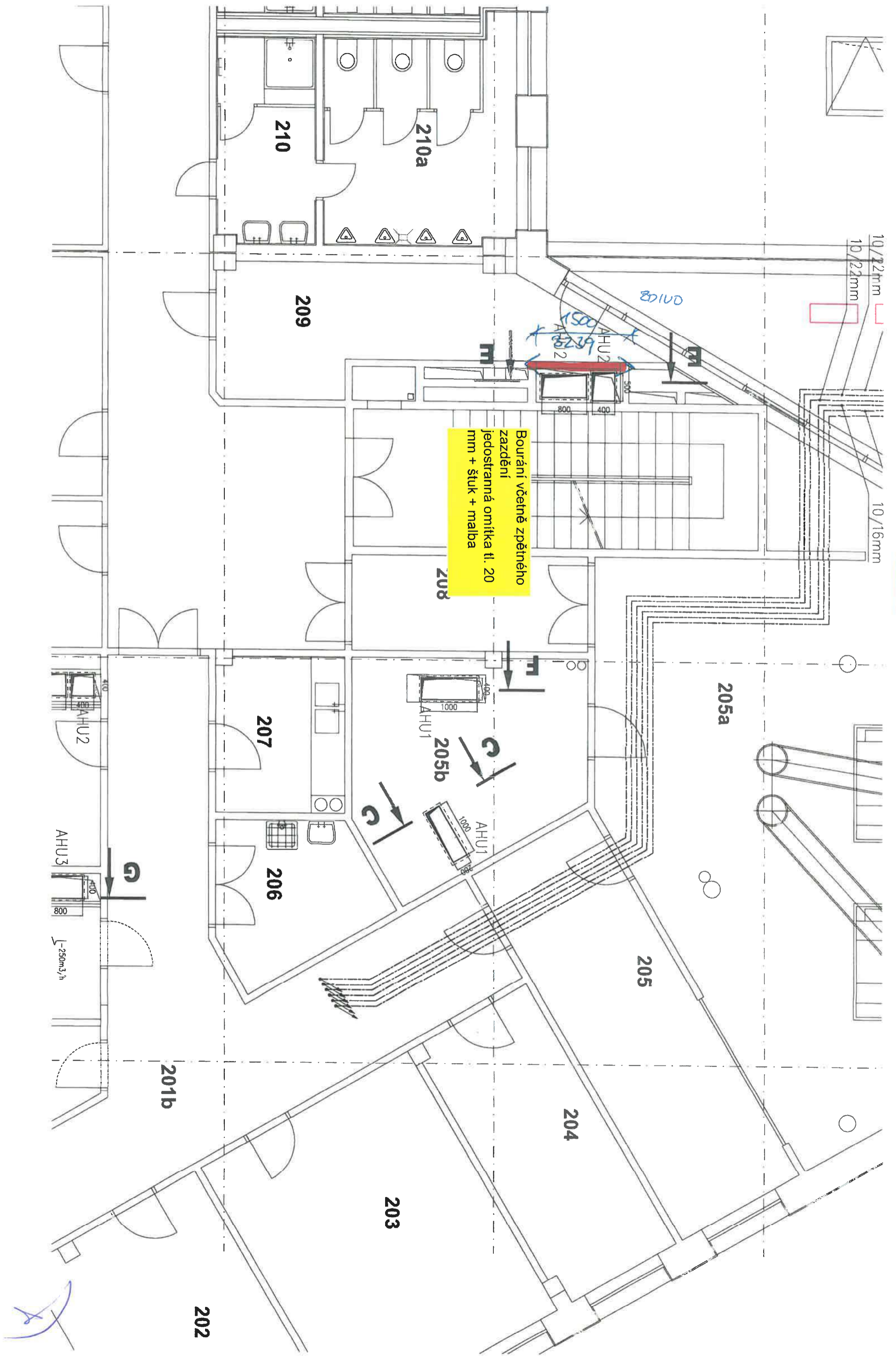
Poř. Stavba	Kód	Popis	MJ	Výměra	Jedn. Cena	Cena	Cenová soustava
		<b>S: Stavební úpravy Terminál 3</b>				<b>106 620,84</b>	
		<b>SO 01: Hlavní budova</b>				<b>106 620,84</b>	
		<b>0003: Svislé a kompletní konstrukce</b>				<b>16 764,78</b>	
		<b>0003.: Svislé a kompletní konstrukce</b>				<b>16 764,78</b>	
22	342244121	Příčka z cihel děrovaných do P10 na maltu M5 tloušťky 140 mm	m2	15,150	1 106,59	16 764,78	CS URS 2021 01
		Výkaz výměr:		4,950			
		"m.č. 209/1,5*3,3		10,200			
		"m.č. 307,314" 1,5*3,4*2		15,150			
		<b>Součet</b>					
		<b>0006: Úprav povrchů, podlahy a osazování výplní</b>				<b>12 009,00</b>	
		<b>0006.: Úpravy povrchů, podlahy a osazování výplní</b>				<b>12 009,00</b>	
32	612131111	Polymerní cementový spojovací mstšek vnitřních stěn nanášený ručně	m2	15,150	29,37	444,93	CS URS 2021 01
		Výkaz výměr:		4,950			
		"m.č. 209/1,5*3,3		10,200			
		"m.č. 307,314" 1,5*3,4*2		15,150			
		<b>Součet</b>					
X42.1	612142001	Potažení vnitřních stěn skřivlákem s pleťovými vtačenými do tenkovrstvé hmoty	m2	17,000	206,00	3 502,00	
		"m.č. 237,5,15*3,3		17,000			
X42.2	612311131	Potažení vnitřních stěn vápenným štukem tloušťky do 3 mm	m2	17,000	134,00	2 278,00	
		"m.č. 209/1,5*3,3		17,000			
X42.3	612315301	Vápenná hládká omítka oslění nebo nadpraží	m2	721,00	0,00	0,00	
34	612321141	Vápenocementová omítka štuková dvouvrstvá vnitřních stěn nanášená ručně	m2	15,150	381,79	5 784,07	CS URS 2021 01
		Výkaz výměr:		4,950			
		"m.č. 209/1,5*3,3		10,200			
		"m.č. 307,314" 1,5*3,4*2		15,150			
		<b>Součet</b>					
		<b>0009: Ostatní konstrukce a práce, bourání</b>				<b>5 821,17</b>	
		<b>0009.: Ostatní konstrukce a práce, bourání</b>				<b>5 821,17</b>	
52	9620311R1	Bourání příček z tvámic nebo příčkových tl do 150 mm vč. případných keramických obkladů	m2	38,270	152,11	5 821,17	
		Výkaz výměr:		4,950			
		"m.č. 209/1,5*3,3		23,120			
		"m.č. 205b"(2,7+0,8+1,6+1,7)*3,4		10,200			
		"m.č. 307,314" 1,5*3,4*2		38,270			
		<b>Součet</b>					
X42.4	971038531	Vybourání otvorů ve zděvu z dutých tvárcí nebo příčkových pl do 1 m2 tl do 150 mm	m2	189,00	0,00	0,00	
		<b>Součet</b>					
		<b>0997: Přesun sutě</b>				<b>14 651,90</b>	
		<b>0997.: Přesun sutě</b>				<b>14 651,90</b>	
74	997013111	Vnitrostavební doprava suti a vybouraných hmot pro budovy v do 6 m s použitím mechanizace	t	10,000	494,35	4 943,51	CS URS 2021 01
75	9970135R1	Odvoz suti a vybouraných hmot na skládku ve vzdálenosti dle GD	t	10,000	456,32	4 563,24	CS URS 2021 01
78	997013603	Poplatek za uložení na skládce (skládkovné) stavebního odpadu cihelného kód odpadu 17 01 02	t	9,903	494,35	4 895,56	CS URS 2021 01
84	997013812	Poplatek za uložení na skládce (skládkovné) stavebního odpadu na bázi sádky kód odpadu 17 08 02	t	0,179	1 394,32	249,58	CS URS 2021 01
		Výkaz výměr:		0,179			
		viz bour.SDK					
		<b>0998: Přesun hmot</b>				<b>651,35</b>	
		<b>0998.: Přesun hmot</b>				<b>651,35</b>	
87	998021021R	Přesun hmot pro haly s nosnou kci zděnou nebo monolitickou v do 20 m vč.vysokozdvíhových zařízení	t	2,718	239,64	651,35	
		<b>Součet</b>					
		<b>763: Konstrukce suché výstavby</b>				<b>52 922,68</b>	
		<b>763.: Konstrukce montované</b>				<b>52 922,68</b>	
147	763121451	SDK stěna předsažená tl 75 mm profil CW+UW 50 desky 2xDF 12.5 bez izolace EI 30	m2	32,360	1 424,15	46 085,41	CS URS 2021 01
		Výkaz výměr:		23,120			
		"m.č. 205b"(2,7+0,8+1,6+1,7)*3,4		9,240			
		"m.č. 237" (1,2+1,6)*3,3		32,360			
X42.5	763121712	SDK stěna předsažená zalomení	m	10,100	152,00	1 535,20	
		3,3+3,4*2		10,100			
149	763121714	SDK stěna předsažená základní penetrační nátěr	m2	32,360	20,84	674,52	CS URS 2021 01
		Výkaz výměr:		32,360			
		9,24+23,12		1,800			
158	7631300R1	Demontáž minerálního rasového podhledu - 1,PP	m2	1,800	77,29	139,12	
		Demontáž stávajícího podhledu v m.č.237					
X42.6	763121811	Demontáž SDK předsažené/šachtové stěny s jednoduchou nosnou kci opláštění jednoduché	m2	9,240	60,80	559,94	

Por.	Kód	Popis	MJ	Výměra	Jedn. Cena	Cena	Cenová soustava
		"mč 237" (1,2+1,6)*3,3		9,240			
163	763135101	Montáž SDK kazetového podhledu z kazet 600x600 mm na zavěšenou viditelnou nosnou konstrukci	m2	1,800	349,62	629,31	CS ÚRS 2021 01
		Zpětná montáž stávajícího podhledu v m.č.237					
164	59030570	podhled kazetový bez děrování viditelný rastr tl 10mm 600x600mm(dle specif.PD)	m2	2,000	1 562,72	3 125,44	CS ÚRS 2021 01
		Zpětná montáž stávajícího podhledu v m.č.237					
179	998763301	Přesun hmot toněží pro sádrokartonové konstrukce v objektech v do 6 m	t	0,725	239,64	173,74	CS ÚRS 2021 01
		<b>784.: Dokončovací práce - malby a tapety</b>				<b>3 799,96</b>	
		<b>784.: Malby</b>				<b>3 799,96</b>	
338	784181101	Základní akrylátová jednonásobná penetrace podkladu v místnostech výšky do 3,80m	m2	56,750	17,62	999,99	CS ÚRS 2021 01
		Výkaz výměr: 32,36+9,24+15,15		56,750			
339	784211121	Dvojnásobné bílé malby ze směsi za mokra středně ořezvzdorných v místnostech výšky do 3,80 m	m2	56,750	49,34	2 799,97	CS ÚRS 2021 01
		Výkaz výměr: 32,36+9,24+15,15		56,750			

**Celková cena nabídky: 106 620,84 Kč**

Bourání Lavanda pro UT

2. NP



Bourání včetně zpětného zazdění jednostranná omítka tl. 20 mm + štuk + malba

205a

205

204

203

202

201b

206

207

205b

208

209

210a

210

10/22mm  
10/22mm

10/16mm

80110

AHU2  
1500  
8239

AHU1  
1000

AHU1  
1000

AHU2  
400

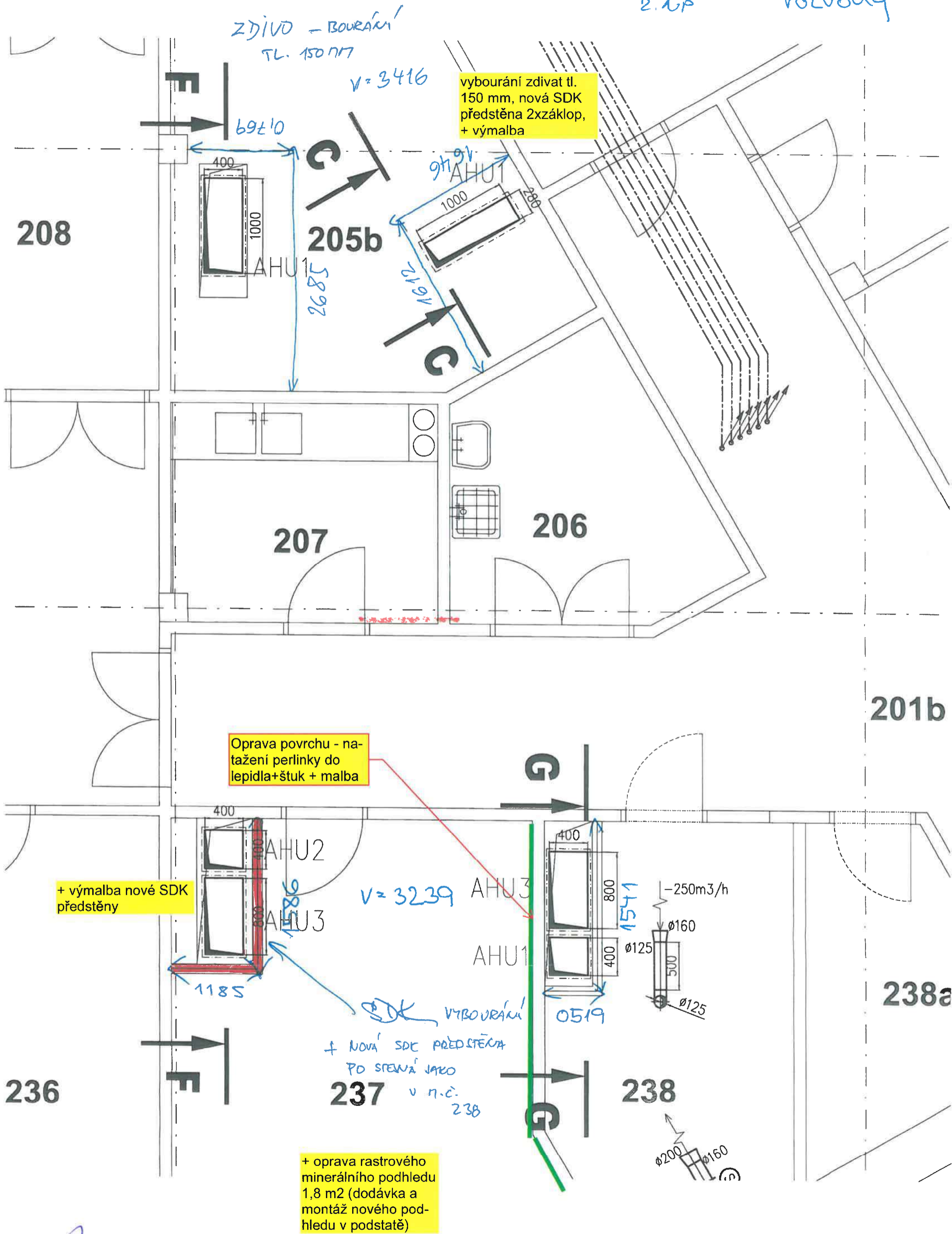
AHU3  
400  
800

250m<sup>3</sup>/h



# Dopravní Lavanda pro VZT

2. NP rozvody



ZDIVO - BOURÁNÍ  
TL. 150 mm

v = 3416

vybourání zdivat tl.  
150 mm, nová SDK  
předstěna 2xzáklap,  
+ výmalba

Oprava povrchu - na-  
tažení perlinky do  
lepidla+štuk + malba

+ výmalba nové SDK  
předstěny

+ oprava rastrového  
minerálního podhledu  
1,8 m2 (dodávka a  
montáž nového pod-  
hledu v podstatě)

v = 3239

SDK VYBOURÁNÍ  
+ NOVÁ SDK PŘEDSTĚNA  
PO STĚNĚ JAKO  
237 v n.č.  
238

-250m<sup>3</sup>/h

$\phi 160$   
 $\phi 125$   
500  
 $\phi 125$

$\phi 200$   
 $\phi 160$

208

205b

207

206

201b

236

237

238

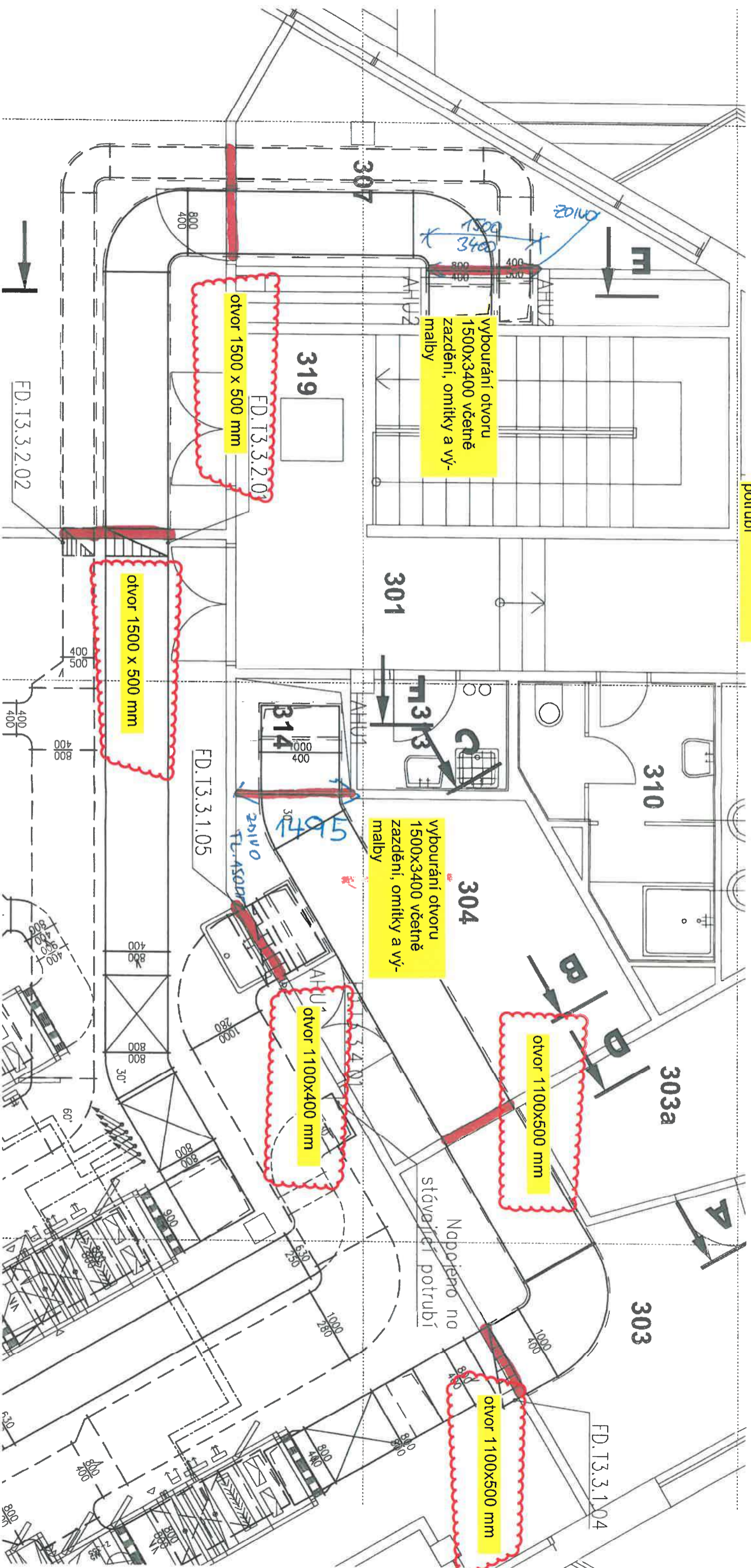
238a

Bourání Lavanda pro VTI rozvody s.r.p

tl. zdiva 150 mm  
bourané otvory pro  
nové potrubí budou  
následně dozděny k  
potrubí



Vypuštěno ze ZL 042  
(řeší smluvní položka  
č. 1751)



vybourání otvoru  
1500x3400 včetně  
zazdění, omítky a vý-  
malby

otvor 1500 x 500 mm

otvor 1500 x 500 mm

vybourání otvoru  
1500x3400 včetně  
zazdění, omítky a vý-  
malby

otvor 1100x500 mm

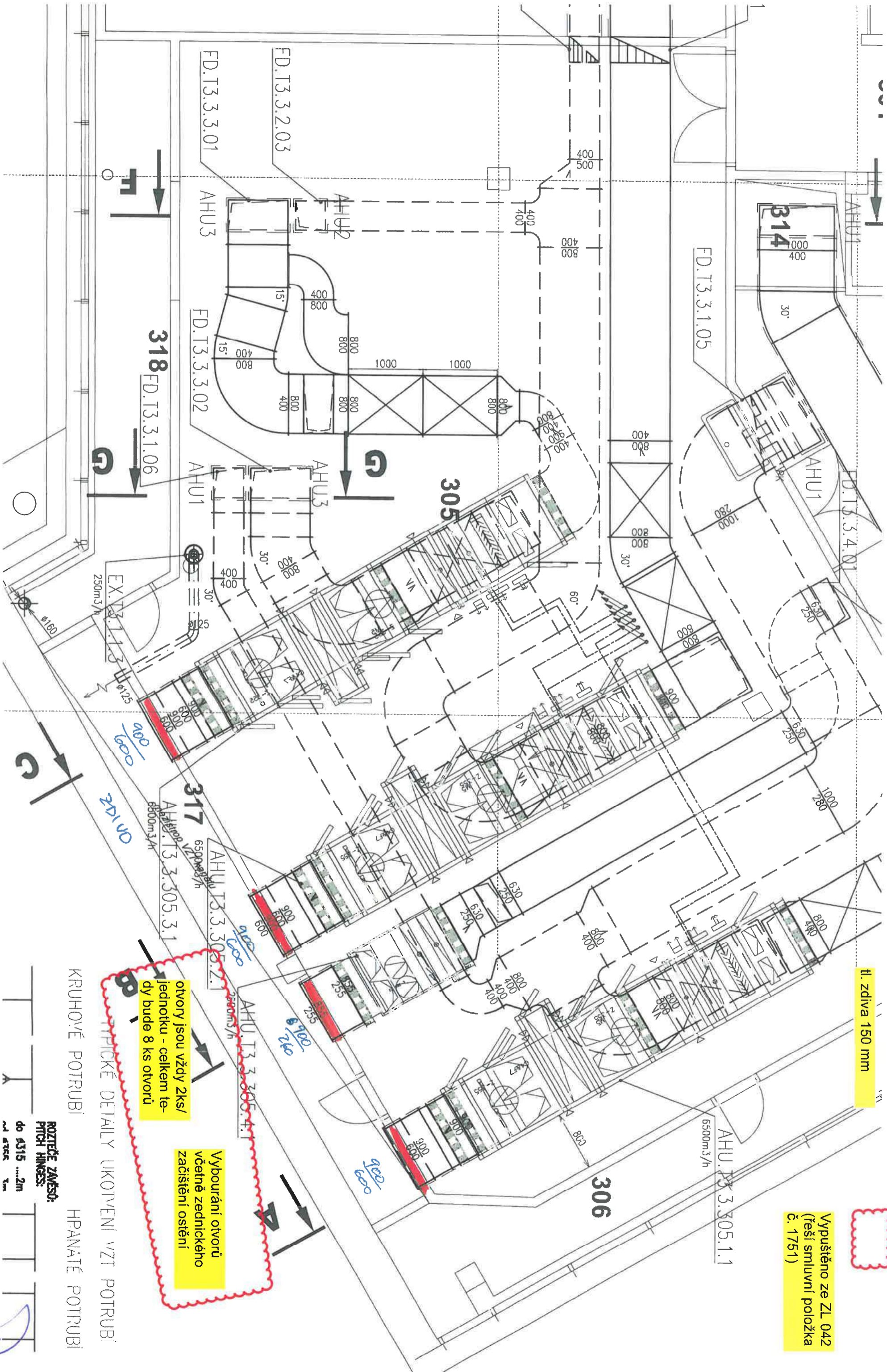
otvor 1100x400 mm

otvor 1100x500 mm

Naporteno na  
stávající potrubí



**BOURÁKÍ LAVADA PRO VĚT 3.NP**



tl. zdiava 150 mm

Vypuštěno ze ZL 042 (řeší smluvní položka č. 1751)

otvory jsou vždy 2ks/ jednotku - celkem tedy bude 8 ks otvorů

Vybourání otvorů včetně zednického zajištění ostění

PRŮŘÍZOVÉ DETAILY UKOTVENÍ VZT POTRUBÍ

KRUHOVÉ POTRUBÍ

HRANATÉ POTRUBÍ

ROZTEČE ZAVĚSŮ: PITCH HINGES:

do 4315 ...2m  
a1 426K 7m