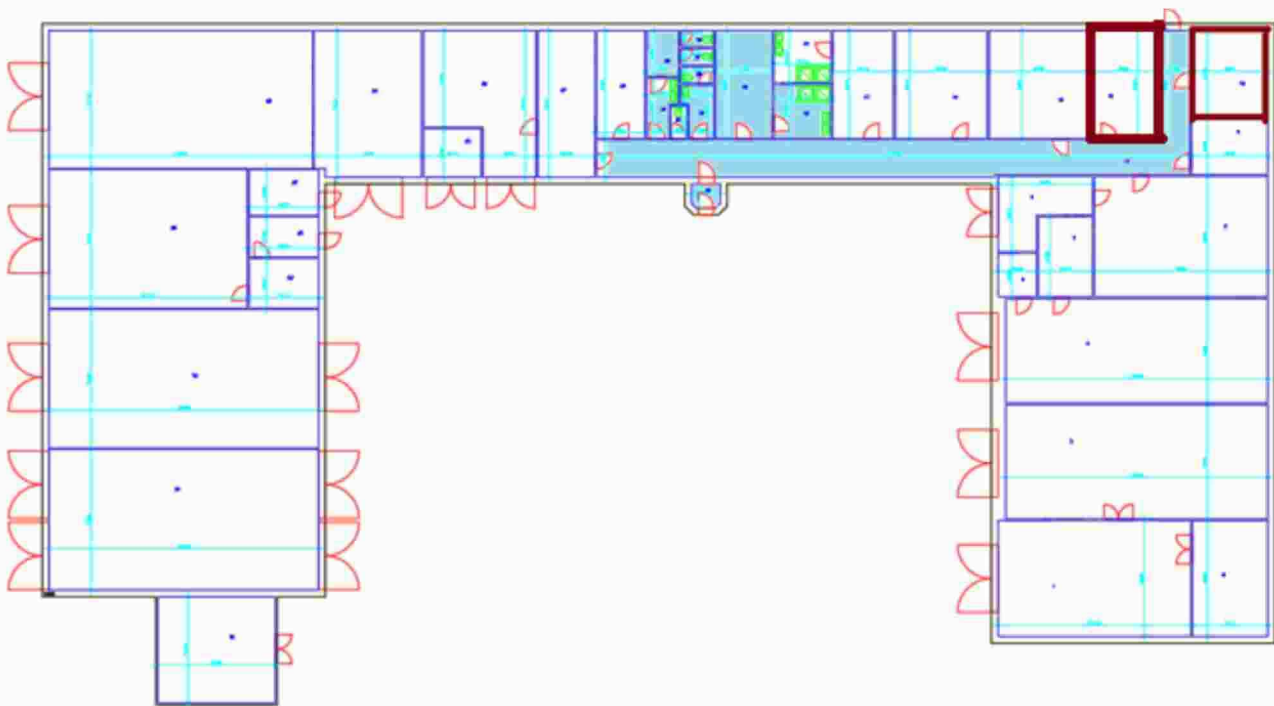
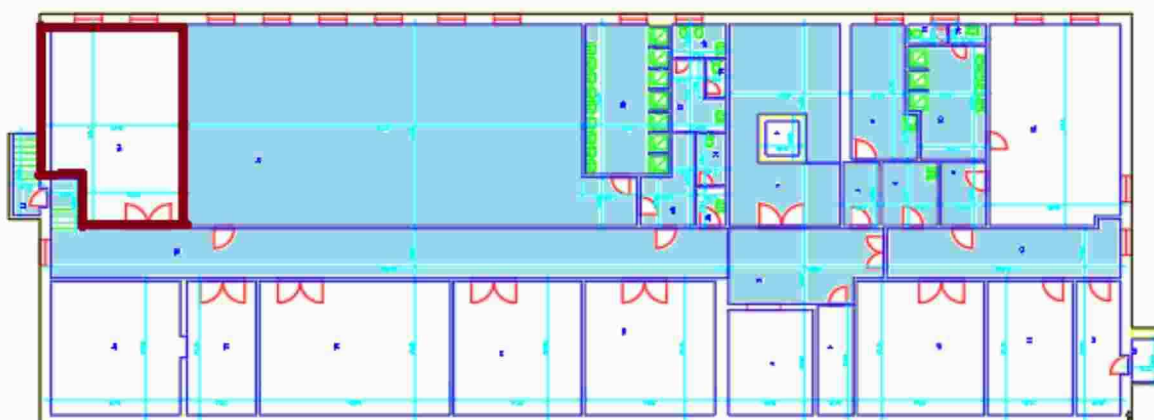


— výhradní užívání Nájemcem (nájem), — nevyhradní užívání Nájemcem (společné prostory)

Kancelář v budově č.p. 347 na pozemku parc.č.st. 595 (Budova1):



Šatny v 1.PP budovy č.p. 346 na pozemku parc.č.st. 594 (Budova2):



 výhradní užívání Nájemcem (nájem),

 nevýhradní užívání Nájemcem (společné prostory)

Budova v NS	Označení	Číslo místnosti	Podlaží	Výměra v m2	Místo	Ulice	Číslo domu
Budova2	Schodiště	1	1PP	41,47	Olomouc	Ladova	346/6
Budova2	WC, umývárna	10	1PP	17,02	Olomouc	Ladova	346/6
Budova2	Šatna	12	1PP	54,94	Olomouc	Ladova	346/6
Budova2	Chodba	13	1PP	24,58	Olomouc	Ladova	346/6
Budova2	Chodba	22	1PP	73,09	Olomouc	Ladova	346/6
Budova2	Šatna	23	1PP	52,59	Olomouc	Ladova	346/6
Budova2	Chodba	25	1PP	7,45	Olomouc	Ladova	346/6
Budova2	WC, umývárna	26	1PP	25,62	Olomouc	Ladova	346/6
Budova2	Chodba	27	1PP	6,36	Olomouc	Ladova	346/6
Budova2	WC, umývárna	28	1PP	1,57	Olomouc	Ladova	346/6
Budova2	WC, umývárna	29	1PP	3,8	Olomouc	Ladova	346/6
Budova2	Chodba	30	1PP	2,43	Olomouc	Ladova	346/6
Budova2	WC, umývárna	31	1PP	3,24	Olomouc	Ladova	346/6
Budova2	Schodiště	33	1PP	4,88	Olomouc	Ladova	346/6
Budova2	WC, umývárna	35	1PP	1,48	Olomouc	Ladova	346/6
Budova2	Denní místnost	6	1PP	16,38	Olomouc	Ladova	346/6
Budova2	Chodba	7	1PP	4,72	Olomouc	Ladova	346/6
Budova2	Chodba	9	1PP	5,9	Olomouc	Ladova	346/6
Budova 1	Kancelář	110DS	1NP	17,58	Olomouc	Ladova	347/8
Budova 1	Zasedací místnost	112DS	1NP	19,60	Olomouc	Ladova	347/8
Budova 1	WC, umývárna	116DS	1NP	8,26	Olomouc	Ladova	347/8
Budova 1	Šatna	118DS	1NP	16,46	Olomouc	Ladova	347/8
Budova 1	WC, umývárna	119DS	1NP	4,00	Olomouc	Ladova	347/8
Budova 1	Úklidová komora	133DS	1NP	1,43	Olomouc	Ladova	347/8
Budova 1	WC, umývárna	134DS	1NP	4,32	Olomouc	Ladova	347/8
Budova 1	WC, umývárna	135DS	1NP	3,88	Olomouc	Ladova	347/8
Budova 1	WC, umývárna	136DS	1NP	1,45	Olomouc	Ladova	347/8
Budova 1	WC, umývárna	137DS	1NP	1,45	Olomouc	Ladova	347/8
Budova 1	WC, umývárna	138DS	1NP	1,45	Olomouc	Ladova	347/8
Budova 1	Chodba	139DS	1NP	1,81	Olomouc	Ladova	347/8

Výhradní užívání Nájemcem (nájem)	89,77
Nevýhradní užívání Nájemcem	339,44

Pozemek k parkování 40 vozidel Nájemce, část o výměře 875 m²

