

Odběratel: **Střední škola, základní škola a mateřská škola pro zdravotně znevýhodněné, Brno, Kamenomlýnská 2**

adresa: Kamenomlýnská 124, 60300 Brno

tel.: 

IČ: 65353650

zastoupená: Ing. Soňa Šestáková, ředitelka

a

dodavatel: **Kolpingovo dílo České republiky z.s.**

adresa : náměstí Republiky 286/22, Žďár nad Sázavou, 59101

tel.: 

IČ: 43379729

DIC: CZ43379729

bankovní spojení: 

zastoupený: Libor Havlík, centrální sekretář

uzavírají spolu tuto

SMLOUVU S PROVOZOVATELEM ZAŘÍZENÍ O ZAJIŠTĚNÍ ŠKOLY V PŘÍRODĚ

1. Dodavatel zajistí ubytování a stravování v objektu:

 Vyhlídka - rekreační středisko pro děti a mládež, Češkovice 158, 678 01 Blansko

v termínu od **2. – 5. 5. 2023 pro 76 dětí a 11 osob pedagogického dozoru**

Cenová kalkulace	Počet dětí	Cena dítě/den	Počet dospělých	Cena dospělý/den	Počet dnů pobytu	Celkem
Ubytování	1st. ZŠ 52	635 Kč			3	99.060 Kč
a	+ páteční oběd	92 Kč				4.784 Kč
stravování	2.st ZŠ 24	645 Kč			3	46.440 Kč
	+ páteční oběd	96 Kč				2.304 Kč
			4	650 Kč	3	7.800 Kč
			+ páteční oběd	99 Kč		396 Kč
Celkem						160.784 Kč

Náklady na ubytování a stravování budou účtovány podle skutečného počtu žáků a pedagogického doprovodu, nahlášeného po příjezdu.

V souladu s ceníkem služeb je až 7 osobám pedagogického doprovodu poskytnuta strava a nocleh zdarma.

2. Pobyt školy v objektu:

	den	hodina	Strava začíná/ končí jídlm
nástup	2.5. 2023	9:00	Oběd
ukončení	5.5. 2023	13:00	Oběd

3. Dodavatel prohlašuje, že uvedený objekt splňuje hygienické podmínky ubytovacího a stravovacího zařízení a podmínky pro zabezpečení výchovy a výuky v souladu s vyhláškou č. 106/2001Sb, dále splňuje nároky bezpečnosti práce a protipožární ochrany. Dodavatel dále prohlašuje, že **používaná voda je z vodovodu pro veřejnou potřebu.**

Dodavatel prohlašuje, že uvedený objekt splňuje podmínky pro zabezpečení výchovy a výuky. Pobyť školy v přírodě nebude narušen ubytovacími nebo restauračními službami pro cizí osoby. Pro ubytování zdravotníka bude vyčleněn zvláštní pokoj, který bude zároveň ošetřovnou a další pokoj jako izolace pro nemocné.

4. Nejbližší lékařskou péči poskytuje :

Nemocnice s poliklinikou Blansko, Sadová 33, 678 31 Blansko – telefon 516488111, 516838111

5. Adresa Krajské hygienické stanice, pod kterou objekt dodavatele spadá:

Krajská hygienická stanice Jihomoravského kraje se sídlem v Brně, Mlýnská 684/2, 67801, Blansko – telefon 516 497 110

6. Stravování účastníků školy v přírodě zajistí dodavatel v souladu se zvláštními nároky na výživu dětí (svačiny, dostatek ovoce, zeleniny, mléčných výrobků, pitný režim..) a po dohodě s vedením školy v přírodě, se kterým předem sestaví jídelníček.

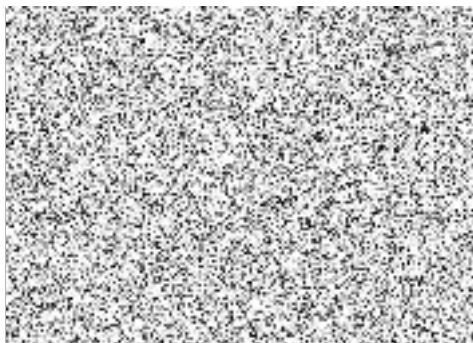
Ubytovatel poskytne ubytovaným pět jídel denně ve vlastní restauraci. Stravování začíná obědem dne 2.5.2023 a končí obědem dne 5.5.2023. Strava bude podávána v čase obvyklém dle dohody obou stran.

7. Dodavatel umožní pověřeným pracovníkům objednatele možnost kontroly zařízení objektu, které souvisejí s poskytovanými službami, zejména s přípravou a výdejem stravy.

8. Úhrada pobytu bude provedena bezhotovostní. Na základě zálohové faktury bude uhrazena záloha ve výši 80.000 Kč splatná dnem daným zálohovou fakturou, doplatek bude proplacen do 14 dnů po doručení faktury škole.

9. V případě mimořádných opatření pro zamezení šíření nemoci COVID-19, které nemohla ovlivnit žádná ze smluvních stran (nařízení vlády o vyhlášení nouzového stavu, opatření podle zákona 258/2000 Sb. a podobně) a která neumožňují plnění podle této smlouvy ze strany ubytovatele nebo objednatele, se neúčtují žádné stornopoplatky a příslušná strana nebo obě strany mohou bezplatně od smlouvy odstoupit. V takovém případě se uhrazené zálohy vrací v plné výši.

Ve Žďáře n. S. dne 28.2.2023



V Brně dne 28.2.2023



objednatel