



Hostovaná elektronická spisová služba ICZ e-spis® LITE včetně integrace na systém BAKALÁŘI



Předkladatel nabídky:

Adresa:

IČ:

ICZ a.s.

Na Hřebenec II 1718/10 | 147 00 Praha

25145444

Nabídka je zpracována pro:

Název subjektu:

Adresa subjektu:

IČ:

ZŠ a MŠ Praha 5 - Smíchov,

Kořenského 10/760

ZŠ a MŠ Praha 5 - Smíchov,

Kořenského 10/760

70107416

vaxmrfj

Platnost nabídky:

Číslo nabídky:

31.03.2023

NAB-KLI-2022-0035

**ZŠ a MŠ
KOŘENSKÉHO**

1 Obsah

1	OBSAH	2
2	IDENTIFIKAČNÍ ÚDAJE.....	4
2.1	ODPOVĚDNÉ OSOBY	4
3	NABÍZENÉ ŘEŠENÍ.....	5
3.1	LEGISLATIVA A ICZ E-SPIS® LITE	5
3.2	SOUČÁSTÍ ZPROVOZNĚNÍ SLUŽBY ICZ E-SPIS LITE V HOSTINGOVÉM CENTRU JE:	6
3.3	INTEGRACE ICZ E-SPIS LITE A BAKALÁŘI SW.....	7
3.4	PŘEDMĚTEM DODÁVKY JE:.....	8
3.5	PŘEDMĚTEM DODÁVKY NENÍ:.....	8
4	SOUČINNOST ZÁKAZNÍKA	9
4.1	POŽADOVANÁ SOUČINNOST:	9
4.2	ZAJIŠTĚNÍ HW A SW PROSTŘEDKŮ:	9
5	CENOVÁ NABÍDKA A PLATEBNÍ PODMÍNKY.....	10
5.1	PŘIDÁNÍ NOVÉHO UŽIVATELE NAD RÁMEC 5 UŽIVATELŮ	10
5.2	SLUŽBY NA OBJEDNÁVKU (AD-HOC)	11
5.3	PLATEBNÍ PODMÍNKY	11
6	PŘEDPOKLÁDANÝ ODHAD PRACNOSTI.....	12
7	TERMÍNY DODÁVKY A REALIZACE	13
8	ZÁVĚREČNÉ INFORMACE	14
9	UVEŘEJNĚNÍ SMLOUVY (OBJEDNÁVKY) V REGISTRU SMLOUV	15

Copyright © 2022 ICZ a.s.

Žádná část tohoto dokumentu nesmí být kopírována žádným způsobem bez písemného souhlasu majitele autorských práv, kterým je společnost ICZ a.s. Autorská a jiná díla odvozená z tohoto díla podléhají ochraně autorských práv..

2 Identifikační údaje

Obchodní firma	ICZ a.s.
Právní forma	Akciová společnost
Sídlo společnosti	Na hřebenech II 1718/10, Nusle, 140 00 Praha 4
Telefon	+420 222 271 111
Fax	+420 222 271 112
e-mail	
IČ	25145444
DIČ	CZ699000372
ID datové schránky	3teehfh
Zapsaná	V obchodním rejstříku MS v Praze sp. zn. B 4840
Bankovní spojení	2109164825/2700, UniCredit Bank Czech Republic and Slovakia, a.s.
Zastoupená	Antonín Drahovzal, na základě plné moci

4

2.1 Odpovědné osoby

Funkce/pozice	Jméno a příjmení	E-mail	Telefon
Obchodní zástupce			
Projektový manažer			

3 Nabízené řešení

- Nabízené řešení spočívá v poskytnutí systému elektronické spisové služby ICZ e-spis LITE k užívání v hostingovém centru dodavatele.
- Organizace bude do hostingového centra přidána na základě nastavení.

3.1 Legislativa a ICZ e-spis® LITE

5

- ICZ e-spis® LITE zabezpečuje zákazníkům plnění jejich zákonných povinností dle zákona č. 499/2004 Sb., o archivnictví a spisové službě a o změně některých zákonů, ve znění pozdějších předpisů, včetně jeho prováděcí vyhlášky stanovující podrobnosti výkonu spisové služby, zákona č. 300/2008 Sb., o elektronických úkonech a autorizované konverzi dokumentů, ve znění pozdějších předpisů a dalších právních předpisů upravujících pravidla v oblasti výkonu spisové služby a elektronických komunikací.
- Elektronický systém spisové služby ICZ e-spis® LITE je vybudován na základní myšlence pomoci původci splnit jeho zákonné povinnosti s co nejnižší administrativní zátěží. Původce nemusí být při průběžné správě systému (administraci) závislý na výrobcí či dodavateli systému ani na obsazení pozice správce odborným IT pracovníkem. Uživatelská podoba systému je co nejvíce přizpůsobena snadnému a intuitivnímu ovládnutí, které umožňuje řádný výkon spisové služby bez zbytečného zatížení uživatelů.
- Rozsahem systém pokrývá kompletně celý životní cyklus dokumentů od jejich příjmu až po vyřazení ve skartačním řízení, a to jak pro zpracování elektronických, tak i listinných dokumentů. Základní funkcionality systémů obsahují zejména:
 - Automatické vazby na elektronické komunikační kanály o Informační systém datových schránek;
 - E-mailový klient;
 - Zajištění trvalého uložení originálů doručených elektronických dokumentů;
 - Evidence doručení dokumentu;
- Příjem a evidence; o Příjem elektronických i listinných dokumentů o Evidence doručených i vlastních listinných dokumentů;
 - Evidence doručených i vlastních elektronických dokumentů;
 - Označení dokumentů evidenčním číslem a číslem jednacím;
- Vedení, ukládání a tisk elektronického podacího deníku;
- Řízení oběhu dokumentů; o evidence předání a převzetí;
 - sledování stavu vyřízení dokumentů; o podrobná historie s uvedením kdo, kdy a co;
- Podpora práce se spisy;

- Podpora práce s elektronickými dokumenty;
 - Umožňuje konverzi dokumentů z listinné do elektronické podoby a naopak; www.i.cz] Czech Republic 5
 - Vložení, zobrazení a editace elektronických dokumentů;
 - Ukládání elektronických dokumentů způsobem zaručujícím věrohodnost původu dokumentu, neporušitelnost jeho obsahu a čitelnost dokumentu;
 - Elektronické podpisy (podepsání souboru, ověření podpisu);
 - Automatická konverze dokumentů do ukládacího nebo výstupního datového formátu.
- Automatická kontrola a doplňování časových razítek a elektronických značek dle požadavků zákona;
- Odesílání
 - Evidence odeslání listinných i elektronických dokumentů;
 - Odesílání dokumentů poštou, elektronickou poštou a datovou schránkou;
 - Automatická evidence dodejky z datové schránky;
- Ukládání, správa spisovny a skartační řízení;
 - Evidence skartačních znaků a lhůt;
 - Ukládání spisů a dokumentů;
 - Podpora skartačního řízení pro papírové i elektronické dokumenty;
 - Podpora archivačního řízení až do stavu předání do Národního archivu;
 - Předávání spisů a uzavřených dokumentů do e-spisovny.
 - Poskytnutí ukládacího prostoru v e-spisovně
- Administrace v rukou původce o Správa uživatelů;
 - Nastavení automatických operací;
 - Správa a aktualizace spisových plánů;

3.2 Součástí zprovoznění služby ICZ e-spis LITE v hostingovém centru je:

- Poskytnutí konzultace pro připravení konfiguračního dotazníku a spisového plánu organizace.
- Nastavení dle údajů v původní spisové službě.
- Nastavení spisového plánu, nebo jeho aktualizované verze vyplněné do určené šablony.
- Zvýšená podpora pilotního provozu.
- Zvýšená podpora po dobu produktivního provozu.

3.3 Integrace ICZ e-spis LITE a Bakaláři SW

- Součástí nabízeného řešení je i dodávka konektoru společnosti Bakaláři SW a konfigurační práce, které jsou s integrací samotnou spojeny.
- Práce spojené s nastavením integrace na AIS zahrnují:
 - Konfigurace spisové služby pro komunikaci s Bakaláři SW
 - Konfigurace Bakaláři SW pro komunikaci s ICZ e-spis LITE
 - Konektor Bakaláři SW na ICZ e-spis LITE
 - Ověření komunikace mezi Bakaláři SW a ICZ e-spis LITE
- V rámci integrace mezi systémy ICZ e-spis® LITE a SW Bakaláři jsou k dispozici na synchronním rozhraní následující funkce:
 - evidence přihlášky uchazeče, založení doručeného dokumentu v SW Bakaláři
 - přidělení čísla jednacého
 - založení spisu uchazeče (karta žáka)
 - založení dalších doručených a vlastních dokumentů do spisu uchazeče v SW Bakaláři (informační dopis, pozvánka k přijímacím zkouškám, rozhodnutí o výsledku
 - přijetí/nepřijetí, zápisový lístek, odvolání)
 - založení vypravení (způsob poštou)
 - vrácení spisu z agendy SW Bakaláři do držení e-spis® LITE, umožnění dalších kroků v e-spis® LITE www.i.cz]
- Současně byly na synchronním rozhraní v SW Bakaláři zapracovány tyto funkcionality:
 - rozšíření způsobu vypravení (emilem, datovou zprávou)
 - přenášení souborů
 - přenášení počtu listů, počtu příloh, datum doručení/odeslání, způsob doručení/odeslání
 - ke stávajícím předdefinovaným typům dokumentů byl přidán typ dokumentu „odklad“ a další „obecný dokument“, umožňující založení libovolného dalšího typu dokumentu
 - hromadná synchronizace se spisovou službou e-spis® LITE (směr ze SW Bakaláři)
- Integrace bude provozována v režimu synchronní jednosměrné komunikace, tedy informace budou předávány z aplikace Bakaláři do e-spis LITE, nikoli zpětně z e-spis LITE do Bakalářů.

3.4 Předmětem dodávky je:

- Implementace hostingové služby IS e-spis LITE vč. modulu SPRS pro bezpečné ukládání dat
- Školení pro pracovníky v rámci implementační fáze
- Provozní podporu 5x8 vč. help line 5x8
- Metodické vedení v rámci provozní podpory

3.5 Předmětem dodávky není:

- Školení pro pracovníky nad rámec implementační fáze.
- Průběžné konzultace nad rámec implementační fáze.
- Provoz testovacího prostředí.
 - Tyto služby je možné samostatně objednat za definovanou hodinovou sazbu dle platného ceníku ICZ a.s.

4 Součinnost zákazníka

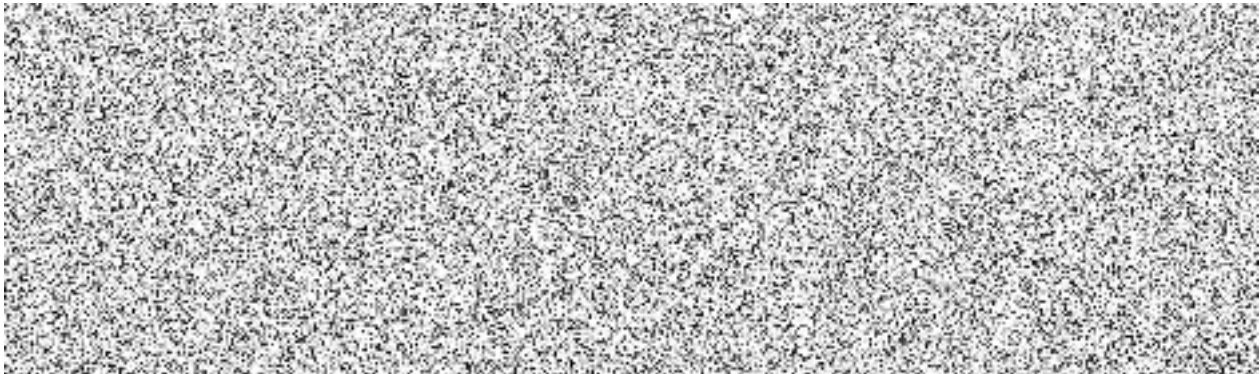
4.1 Požadovaná součinnost:

- Součinnost na přípravě a vyplnění konfiguračního dotazníku.
- Součinnost na přípravě spisového plánu.
- Seznam uživatelů vč. komunikační matice.
- Prostory pro úvodní školení, pokud bude zvolena on-line jednotný prezenční nástroj (Webex, MS Teams.)
- Zajištění distribuce nutného SW uživatelské stanice, v případě využití modulu podepisování.
- Poskytnutí informací pro napojení ISDS do aplikace LITE.
- Zajištění IT odborníka zastupujícího objednatele interní sítě zákazníka.
- Komunikace a součinnosti třetích stran (pokud jsou)
- Akceptace/převzetí na základě akceptačního/předávacího protokolu.

4.2 Zajištění HW a SW prostředků:

- Konfigurace NS API neklade na oblast ICT žádné dodatečné požadavky.
- V případě vysokých nároků na komunikace přes rozhraní však může být v průběhu provozu doporučeno navýšit provozní infrastrukturu, případné konfigurační práce spojené s rekonfigurací ICZ e-spis® LITE poslední aktuální verze případně vyšší na novou infrastrukturu nejsou součástí této nabídky.

5 Cenová nabídka a platební podmínky



10

- Uvedená cena platí v případě minimální doby trvání závazku v délce 60 měsíců.
- Paušální roční poplatek za provoz systému ICZ e-spis LITE zahrnuje:
 - pronájem licence ICZ e-spis LITE
 - pronájem HW vybavení
 - implementaci a konfiguraci systému ICZ e-spis LITE dle konfiguračního dotazníku
 - půldenní školení formou online přes MS Teams / WebEx
 - maintenance (upgrade na novou verzi)
 - integraci se SW Bakaláři
- Cena je splatná na základě faktury Zhotovitele.
- Faktura jako daňový doklad musí splňovat všechny náležitosti účetních a daňových dokladů v souladu s platnou právní úpravou, zejména § 29 zákona č. 235/2004 Sb., o dani z přidané hodnoty v platném znění a § 435 zákona č. 89/2012 Sb., občanského zákoníku v platném znění.
- Nárok na vyúčtování a úhradu ceny za předmět nabídky vzniká předání předmětu nabídky.
- Dnem uskutečnění zdanitelného plnění je den předání předmětu nabídky.
- Doba splatnosti faktury činí 14 kalendářních dnů, není-li dohodnuto jinak. Peněžitě plnění se považuje za splněné dnem připsání peněžitě částky na účet Zhotovitele. Podmínkou realizace tohoto řešení je provoz hostované služby ICZ e-spis LITE v datovém centru ICZ.
- Při plnění předmětu této nabídky bude využit poddodavatel společnost BAKALÁŘI software s.r.o.

5.1 Přidání nového uživatele nad rámec 6 uživatelů



Popis	Cena bez DPH
Celkem	817,- Kč

- Počet uživatelů bude doložen výpisem, pokud bude překročen celkový počet 5 uživatelů, částku bude navýšena o adekvátní hodnotu za každého uživatele nad celkový rámec nabídky.

5.2 Služby na objednávku (Ad-Hoc)



5.3 Platební podmínky

- Cena je splatná na základě faktury Zhotovitele. Faktura jako daňový doklad musí splňovat všechny náležitosti účetních a daňových dokladů v souladu s platnou právní úpravou, zejména § 29 zákona č. 235/2004 Sb., o dani z přidané hodnoty v platném znění a § 435 zákona č. 89/2012 Sb., občanského zákoníku v platném znění.
- Nárok na vyúčtování a úhradu ceny za implementaci, migraci a 1. rok support a maintenance vzniká dnem předání na základě předávacího protokolu.
- Nárok na vyúčtování a úhradu ceny za support a maintenance v dalších letech – splatná předem k 1. 1. každého roku.
- Dnem uskutečnění zdanitelného plnění je den předání předmětu nabídky.
- Doba splatnosti faktury činí 14 kalendářních dnů, není-li dohodnuto jinak. Peněžité plnění se považuje za splněné dnem připsání peněžité částky na účet Zhotovitele.
- Při fakturaci bude sazba DPH upravena podle aktuální sazby DPH ke dni zdanitelného plnění.

6 Předpokládaný odhad pracnosti

- Pracnost, která je definována touto nabídkou, vychází z principu Best Practice skupiny ICZ a.s.
- Celková výše pracnosti může být navýšena v případě, kdy v rámci realizace předmětu plnění dle této nabídky (a následné budoucí objednávky/smlouvy), budou zjištěny atypické skutečnosti oproti běžné praxi a bude nutné provádět individuální řešení jednotlivých případů.

7 Termíny dodávky a realizace

- Termíny integrací jednotlivých prostředí budou dohodnuty se zákazníkem dle provozních potřeb.
- Harmonogram implementace bude stanoven po vzájemné dohodě obou stran po vystavení objednávky objednatelem.
- Obvyklí termín realizace: cca. 14 až 21 dnů od závazné objednávky.

8 Závěrečné informace

- Jakékoli další Vaše potřeby či požadavky s Vámi bude řešit shora uvedený obchodní manažer.
- Tato nabídka je platná do 31. 3. 2022. Platnost nabídky je možné prodloužit po předchozí domluvě.
- V případě změn, vedoucích k nutnosti přepracovat některá ujednání této nabídky, Vám bude předložena nabídka nová.

9 Uveřejnění smlouvy (objednávky) v registru smluv

- V případě, že se na smlouvu (objednávku), uzavřenou mezi ICZ a.s., jako dodavatelem a zákazníkem bude vztahovat povinnost zveřejnění v registru smluv dle zákona č. 340/2015 Sb., o zvláštních podmínkách účinnosti některých smluv, uveřejňování těchto smluv a o registru smluv (zákon o registru smluv), v platném znění, společnost ICZ a.s. žádá zákazníka (zadavatele), aby:
 - v souladu s ust. § 3 odst. 1 zákona o registru smluv před uveřejněním smlouvy (objednávky) v registru smluv provedl znečitelnění:
 - veškerých osobních údajů obsažených ve smlouvě (objednávce), a to zejména v rozsahu jméno, adresa, email, telefon, podpisy jednajících osob,
 - cenových tabulek v bodě 8.1 a 8.2 cenové nabídky, které představují obchodní tajemství společnosti ICZ a.s. ve smyslu ust. § 504 zákona č. 89/2012 Sb., občanského zákoníku.
 - v souladu s ust. § 3 odst. 1 zákona o registru smluv výše uvedené informace v registru smluv nezveřejnil,
 - v souladu s ust. § 3 odst. 2 písm. b) zákon o registru smluv nezveřejnil údaje nebo informace obsažené ve smlouvě (objednávce), které představují technickou předlohu, návod, výkres, projektovou dokumentaci, model, způsob výpočtu jednotkových cen, vzor a výpočet.
- Pro vyloučení pochybností společnost ICZ uvádí, že výše uvedená omezení se vztahují také na jakékoliv jiné uveřejnění smlouvy (objednávky) jako např. uveřejnění smlouvy (objednávky) na webových stránkách zadavatele nebo na profilu zadavatele.