

REKAPITULACE STAVBY

Kód: 2022/23I
Stavba: Zimní stadión Lovosice - ubytovna - změnové listy V.

KSO:
Místo:

Zadavatel:
Město Lovosice

Zhotovitel:
GKR STAVBY s.r.o.

Projektant:

Zpracovatel:

Poznámka:

CC-CZ:
Datum: 24. 11. 2022

IČ:
DIČ:

IČ: 63144719
DIČ: CZ63144719

IČ:
DIČ:

IČ:
DIČ:

Cena bez DPH **3 526 120,17**

	Sazba daně	Základ daně	Výše daně
DPH základní	21,00%	3 526 120,17	740 485,24
DPH snížená	15,00%	0,00	0,00

Cena s DPH	v	CZK	4 266 605,41
-------------------	----------	------------	---------------------

Projektant **Zpracovatel**

Datum a podpis: Razítko Datum a podpis: Razítko

Objednavatel **Zhotovitel**

Datum a podpis: Razítko Datum a podpis: Razítko

REKAPITULACE OBJEKTŮ STAVBY A SOUPISŮ PRACÍ

Kód: 2022/231

Stavba: Zimní stadión Lovosice - ubytovna - změnové listy V.

Místo: Datum: 24. 11. 2022

Zadavatel: Město Lovosice

Projektant:

Zhotovitel: GKR STAVBY s.r.o.

Zpracovatel:

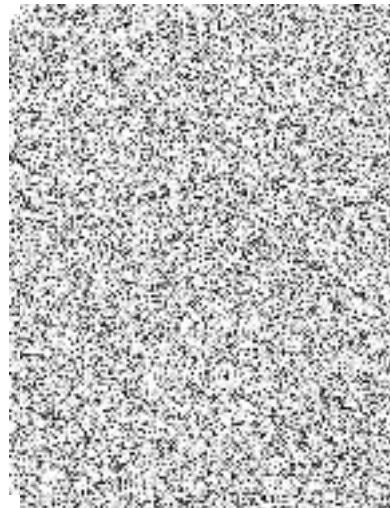
Kód	Popis	Cena bez DPH [CZK]	Cena s DPH [CZK]
-----	-------	--------------------	------------------

Náklady z rozpočtů

3 526 120,17

4 266 605,41

- ZL 34 Navýšení cen materiálů
- ZL 46 Sanace venkovního schodiště - JV - doplnění
- ZL 47 Skutečné výměry dlažeb
- ZL 48 Drobné zámečnické práce
- ZL 49 Práce spojené s pozastavením bistra - červená zóna
- ZL 50 Opravy - sanace - vnitřního schodiště
- ZL 51 Sanace a zpětný zásyp jímký do sklepa
- ZL 52 Změna vzduchotechnika - úprava ceny
- ZL 53 Změna Gastro - úprava ceny
- ZL 54 Odpočet poviakových krytin - zaměna za keramickou dlažbou, odpočet truhl. prvků - součást interiéru
- ZL 55 ZTI práce související v výměnou zařizovacích předmětů - hyg.zázemí 1.NP a 2.NP
- ZL 56 Záměna výplní tahokov - prvek Z1



KRYCÍ LIST SOUPISU PRACÍ

Stavba:

Zimní stadión Lovosice - ubytovna - změnové listy V.

Objekt:

ZL 34 - Navýšení cen materiálů

KSO:

Místo:

CC-CZ:

Datum:

24. 11. 2022

Zadavatel:

Město Lovosice

IČ:

DIČ:

Zhotovitel:

GKR STAVBY s.r.o.

IČ:

DIČ:

63144719

CZ63144719

Projektant:

IČ:

DIČ:

Zpracovatel:

IČ:

DIČ:

Poznámka:

Cena bez DPH

DPH základní
snížená

Základ daně

Sazba daně

21,00%

15,00%

Cena s DPH

v CZK

Projektant

Zpracovatel

Datum a podpis:

Razítko

Datum a podpis:

Razítko

Objednavatel

Zhotovitel

Datum a podpis:

Razítko

Datum a podpis:

Razítko

REKAPITULACE ČLENĚNÍ SOUPISU PRACÍ

Stavba:

Zimní stadión Lovosice - ubytovna - změnové listy V.

Objekt:

ZL 34 - Navýšení cen materiálů

Místo:

Datum: 24. 11. 2022

Zadavatel:

Město Lovosice

Projektant:

Zhotovitel:

GKR STAVBY s.r.o.

Zpracovatel:

Kód dílu - Popis

Cena celkem [CZK]

Náklady ze soupisu prací



SOUPIS PRACÍ

Stavba:

Zimní stadión Lovosice - obytná - změnové listy V.

Objekt:

ZL 34 - Navýšení cen materiálů

Místo:

Datum: 24. 11. 2022

Zadavatel:

Město Lovosice

Projektant:

Zhotovitel:

GKR STAVBY s.r.o.

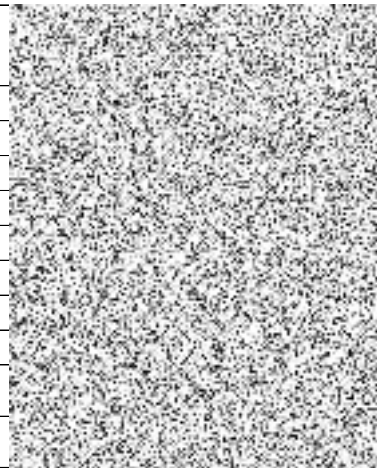
Zpracovatel:

PČ	Typ	Kód	Popis	MJ	Množství	J.cena [CZK]	Cena celkem [CZK]
Náklady soupisu celkem							
		D					
		D					
1	M	13010420	úhelník ocelový rovnostranný jakost S235JR (11 375) 50x50x5mm	t	0,327		
2	M	13010420 SOD	úhelník ocelový rovnostranný jakost S235JR (11 375) 50x50x5mm	t	-0,327		
3	M	13010518	úhelník ocelový nerovnostranný jakost S235JR (11 375) 90x60x6mm	t	0,152		
4	M	13010518SOD	úhelník ocelový nerovnostranný jakost S235JR (11 375) 90x60x6mm	t	-0,152		
5	M	59245015	dlažba zámková tvaru I 200x165x60mm přírodní	m2	103,000		
6	M	59245015SOD	dlažba zámková tvaru I 200x165x60mm přírodní	m2	-103,000		
7	M	63151527	deska tepelně izolační minerální kontaktních fasád podélné vlákno $\lambda=0,036$ tl 100mm	m2	445,148		
8	M	63151527SOD	deska tepelně izolační minerální kontaktních fasád podélné vlákno $\lambda=0,036$ tl 100mm	m2	-445,148		
9	M	28376417	deska z polystyrénu XPS, hrana polodrážková a hladký povrch 300kPA tl 50mm	m2	9,537		
10	M	28376417SOD	deska z polystyrénu XPS, hrana polodrážková a hladký povrch 300kPA tl 50mm	m2	-9,537		
11	M	28376076	deska EPS grafitová fasádní $\lambda=0,030-0,031$ tl 100mm	m2	11,730		
12	M	28376076SOD	deska EPS grafitová fasádní $\lambda=0,030-0,031$ tl 100mm	m2	-11,730		
13	M	28375950	deska EPS 100 fasádní $\lambda=0,037$ tl 100mm	m2	121,482		
14	M	28375950SOD	deska EPS 100 fasádní $\lambda=0,037$ tl 100mm	m2	-121,482		
15	M	28376422	deska z polystyrénu XPS, hrana polodrážková a hladký povrch 300kPA tl 100mm	m2	138,534		
16	M	28376422SOD	deska z polystyrénu XPS, hrana polodrážková a hladký povrch 300kPA tl 100mm	m2	-138,534		
17	M	63151518	deska tepelně izolační minerální kontaktních fasád podélné vlákno $\lambda=0,036$ tl 40mm	m2	73,338		
18	M	63151518SOD	deska tepelně izolační minerální kontaktních fasád podélné vlákno $\lambda=0,036$ tl 40mm	m2	-73,338		
19	M	63151519	deska tepelně izolační minerální kontaktních fasád podélné vlákno $\lambda=0,036$ tl 50mm	m2	35,629		
20	M	63151519SOD	deska tepelně izolační minerální kontaktních fasád podélné vlákno $\lambda=0,036$ tl 50mm	m2	-35,629		
21	M	63151527	deska tepelně izolační minerální kontaktních fasád podélné vlákno $\lambda=0,036$ tl 100mm	m2	1 036,824		
22	M	63151527SOD	deska tepelně izolační minerální kontaktních fasád podélné vlákno $\lambda=0,036$ tl 100mm	m2	-1 036,824		
23	M	63151538	deska tepelně izolační minerální kontaktních fasád podélné vlákno $\lambda=0,036$ tl 160mm	m2	563,856		
24	M	63151538SOD	deska tepelně izolační minerální kontaktních fasád podélné vlákno $\lambda=0,036$ tl 160mm	m2	-563,856		
25	M	63151539	deska tepelně izolační minerální kontaktních fasád podélné vlákno $\lambda=0,036$ tl 180mm	m2	61,516		
26	M	63151539SOD	deska tepelně izolační minerální kontaktních fasád podélné vlákno $\lambda=0,036$ tl 180mm	m2	-61,516		
27	M	63151542	deska tepelně izolační minerální kontaktních fasád podélné vlákno $\lambda=0,036$ tl 240mm	m2	798,354		
28	M	63151542SOD	deska tepelně izolační minerální kontaktních fasád podélné vlákno $\lambda=0,036$ tl 240mm	m2	-798,354		
29	M	59217001	obrubník betonový zahradní 1000x50x250mm	m	30,000		
30	M	59217001SOD	obrubník betonový zahradní 1000x50x250mm	m	-30,000		
31	M	69311175	geotextilie PP s ÚV stabilizací 500g/m2	m2	114,665		
32	M	69311175SOD	geotextilie PP s ÚV stabilizací 500g/m2	m2	-114,665		
33	M	11163150	lak penetrační asfaltový	t	0,224		

PČ	Typ	Kód	Popis	MJ	Množství	J.cena [CZK]	Cena celkem [CZK]
34	M	11163150SOD	lak penetrační asfaltový	t	-0,224		
35	M	62866281	pás asfaltový samolepicí modifikovaný SBS tl 3,0mm s vložkou ze skleněné tkaniny se spalitelnou fólií nebo jemnozrnným minerálním posypem nebo textilií na horním povrchu	m2	31,395		
36	M	62866281SOD	pás asfaltový samolepicí modifikovaný SBS tl 3,0mm s vložkou ze skleněné tkaniny se spalitelnou fólií nebo jemnozrnným minerálním posypem nebo textilií na horním povrchu	m2	-31,395		
37	M	62856011	pás asfaltový natavitelný modifikovaný SBS tl 4,0mm s vložkou z hliníkové fólie, hliníkové fólie s textilií a spalitelnou PE fólií nebo jemnozrnným minerálním posypem na horním povrchu	m2	839,914		
38	M	62856011SOD	pás asfaltový natavitelný modifikovaný SBS tl 4,0mm s vložkou z hliníkové fólie, hliníkové fólie s textilií a spalitelnou PE fólií nebo jemnozrnným minerálním posypem na horním povrchu	m2	-839,914		
39	M	28343012	fólie hydroizolační střešní mPVC určená ke stabilizaci přitížením a do vegetačních střech tl 1,5mm	m2	903,521		
40	M	28343012SOD	fólie hydroizolační střešní mPVC určená ke stabilizaci přitížením a do vegetačních střech tl 1,5mm	m2	-903,521		
41	M	69311172	geotextilie PP s ÚV stabilizací 300g/m2	m2	877,232		
42	M	69311172SOD	geotextilie PP s ÚV stabilizací 300g/m2	m2	-877,232		
43	M	69311175.1	geotextilie PP s ÚV stabilizací 500g/m2	m2	791,936		
44	M	69311175.1SOD	geotextilie PP s ÚV stabilizací 500g/m2	m2	-791,936		
45	M	58337403	kamenivo dekorační (kačírek) frakce 16/32	t	53,702		
46	M	58337403SOD	kamenivo dekorační (kačírek) frakce 16/32	t	-53,702		
47	M	63152234	deska tepelně izolační minerální kalciumsilikátová $\lambda=0,043$ tl 100mm	m2	99,450		
48	M	63152234SOD	deska tepelně izolační minerální kalciumsilikátová $\lambda=0,043$ tl 100mm	m2	-99,450		
49	M	63152237	deska tepelně izolační minerální kalciumsilikátová $\lambda=0,043$ tl 200mm	m2	306,571		
50	M	63152237SOD	deska tepelně izolační minerální kalciumsilikátová $\lambda=0,043$ tl 200mm	m2	-306,571		
51	M	63141432	deska tepelně izolační minerální plovoucích podlah $\lambda=0,033-0,035$ tl 30mm	m2	122,941		
52	M	63141432SOD	deska tepelně izolační minerální plovoucích podlah $\lambda=0,033-0,035$ tl 30mm	m2	-122,941		
53	M	63140274	pásek okrajový izolační minerální plovoucích podlah š 120mm tl 12mm	m	2 950,962		
54	M	63140274SOD	pásek okrajový izolační minerální plovoucích podlah š 120mm tl 12mm	m	-2 950,962		
55	M	28375942	deska EPS 100 fasádní $\lambda=0,037$ tl 20mm	m2	13,709		
56	M	28375942SOD	deska EPS 100 fasádní $\lambda=0,037$ tl 20mm	m2	-13,709		
57	M	28375945	deska EPS 100 fasádní $\lambda=0,037$ tl 50mm	m2	44,768		
58	M	28375945SOD	deska EPS 100 fasádní $\lambda=0,037$ tl 50mm	m2	-44,768		
59	M	28375950.1	deska EPS 100 fasádní $\lambda=0,037$ tl 100mm	m2	53,173		
60	M	28375950SOD.1	deska EPS 100 fasádní $\lambda=0,037$ tl 100mm	m2	-53,173		
61	M	28376443	deska z polystyrénu XPS, hrana rovná a strukturovaný povrch 300kPa tl 100mm	m2	104,848		
62	M	28376443SOD	deska z polystyrénu XPS, hrana rovná a strukturovaný povrch 300kPa tl 100mm	m2	-104,848		
63	M	63152239	deska tepelně izolační minerální kalciumsilikátová $\lambda=0,043$ tl 50mm	m2	56,105		
64	M	63152239SOD	deska tepelně izolační minerální kalciumsilikátová $\lambda=0,043$ tl 50mm	m2	-56,105		
65	M	63152239R	deska tepelně izolační minerální kalciumsilikátová $\lambda=0,043$ tl 15mm	m2	15,000		
66	M	63152239RSOD	deska tepelně izolační minerální kalciumsilikátová $\lambda=0,043$ tl 15mm	m2	-15,000		
67	M	63152232	deska tepelně izolační minerální kalciumsilikátová $\lambda=0,043$ tl 160mm	m2	44,625		
68	M	63152232SOD	deska tepelně izolační minerální kalciumsilikátová $\lambda=0,043$ tl 160mm	m2	-44,625		
69	M	63152237	deska tepelně izolační minerální kalciumsilikátová $\lambda=0,043$ tl 200mm	m2	274,247		
70	M	63152237SOD.1	deska tepelně izolační minerální kalciumsilikátová $\lambda=0,043$ tl 200mm	m2	-274,247		
71	M	28372312	deska EPS 100 pro konstrukce s běžným zatížením $\lambda=0,037$ tl 120mm	m2	1 419,493		

PČ	Typ	Kód	Popis	MJ	Množství	J.cena [CZK]	Cena celkem [CZK]
72	M	28372312SOD	deska EPS 100 pro konstrukce s běžným zatížením $\lambda=0,037$ tl 120mm	m2	-1 419,493		
73	M	28372300	deska EPS 100 pro konstrukce s běžným zatížením $\lambda=0,037$	m3	86,296		
74	M	28372300SOD	deska EPS 100 pro konstrukce s běžným zatížením $\lambda=0,037$	m3	-86,296		
75	M	28329276	fólie PE vyztužená pro parotěsnou vrstvu (reakce na oheň - třída E) 140g/m2	m2	34,947		
76	M	28329276SOD	fólie PE vyztužená pro parotěsnou vrstvu (reakce na oheň - třída E) 140g/m2	m2	-34,947		
77	M	63152096	pás tepelně izolační univerzální $\lambda=0,032-0,033$ tl 50mm	m2	38,464		
78	M	63152096SOD	pás tepelně izolační univerzální $\lambda=0,032-0,033$ tl 50mm	m2	-38,464		
79	M	63152097	pás tepelně izolační univerzální $\lambda=0,032-0,033$ tl 60mm	m2	15,065		
80	M	63152097SOD	pás tepelně izolační univerzální $\lambda=0,032-0,033$ tl 60mm	m2	-15,065		
81	M	63152108	pás tepelně izolační univerzální $\lambda=0,032-0,033$ tl 200mm	m2	17,340		
82	M	63152108SOD	pás tepelně izolační univerzální $\lambda=0,032-0,033$ tl 200mm	m2	-17,340		
83	M	59030710	dvířka revizní jednokřídlá s automatickým zámkem 200x200mm	kus	26,000		
84	M	59030710SOD	dvířka revizní jednokřídlá s automatickým zámkem 200x200mm	kus	-26,000		
85	M	59030711	dvířka revizní jednokřídlá s automatickým zámkem 300x300mm	kus	1,000		
86	M	59030711SOD	dvířka revizní jednokřídlá s automatickým zámkem 300x300mm	kus	-1,000		
87	M	59030712	dvířka revizní jednokřídlá s automatickým zámkem 400x400mm	kus	38,000		
88	M	59030712SOD	dvířka revizní jednokřídlá s automatickým zámkem 400x400mm	kus	-38,000		
89	M	59030743	dvířka revizní dvoukřídlá s automatickým zámkem 1200x800mm	kus	1,000		
90	M	59030743SOD	dvířka revizní dvoukřídlá s automatickým zámkem 1200x800mm	kus	-1,000		
91	M	59036018R	panel akustický 600x600mm tl. 24mm	m2	748,130		
92	M	59036018Rsod	panel akustický nárazuvzdorný 600x600mm tl. 35mm	m2	-748,130		
93	M	59036143	panel akustický sportovních hal, nebarvená hrana, bílá tl 35mm	m2	79,485		
94	M	5903614R	panel akustický sportovních hal, nebarvená hrana, bílá tl 35mm	m2	-79,485		
95	M	60794100	parapet dřevotřískový vnitřní povrch laminátový š 150mm	m	13,200		
96	M	60794100sod	parapet dřevotřískový vnitřní povrch laminátový š 150mm	m	-13,200		
97	M	60794101	parapet dřevotřískový vnitřní povrch laminátový š 200mm	m	5,000		
98	M	60794101SOD	parapet dřevotřískový vnitřní povrch laminátový š 200mm	m	-5,000		
99	M	60794102	parapet dřevotřískový vnitřní povrch laminátový š 260mm	m	42,310		
100	M	60794102SOD	parapet dřevotřískový vnitřní povrch laminátový š 260mm	m	-42,310		
101	M	60794103	parapet dřevotřískový vnitřní povrch laminátový š 300mm	m	63,200		
102	M	60794103SOD	parapet dřevotřískový vnitřní povrch laminátový š 300mm	m	-63,200		
103	M	60794105	parapet dřevotřískový vnitřní povrch laminátový š 400mm	m	11,030		
104	M	60794105SOD	parapet dřevotřískový vnitřní povrch laminátový š 400mm	m	-11,030		
105	M	60794106	parapet dřevotřískový vnitřní povrch laminátový š 450mm	m	3,450		
106	M	60794106SOD	parapet dřevotřískový vnitřní povrch laminátový š 450mm	m	-3,450		
107	M	59761003	dlažba keramická hutná hladká do interiéru přes 9 do 12ks/m2	m2	524,579		
108	M	59761003SOD	dlažba keramická hutná hladká do interiéru přes 9 do 12ks/m2	m2	-524,579		
109	M	59761409	dlažba keramická slinutá protiskluzná do interiéru i exteriéru pro vysoké mechanické namáhání přes 9 do 12ks/m2	m2	55,924		

PČ	Typ	Kód	Popis	MJ	Množství	J.cena [CZK]	Cena celkem [CZK]
110	M	59761409SOD	dlažba keramická sliutá protiskluzná do interiéru i exteriéru pro vysoké mechanické namáhání přes 9 do 12ks/m2	m2	-55,924		
111	M	61155351R	podložka izolační z pěnového PE 3mm š 1m	m	538,912		
112	M	61155351RSOD	podložka izolační z pěnového PE 3mm š 1m	m	-538,912		
113	M	28411000R	PVC s Aku vlastnostmi tl. 3mm	m	2 172,855		
114	M	28411000RSOD	PVC s Aku vlastnostmi tl. 3mm	m	-2 172,855		
115	M	28411008	lišta soklová PVC 16x60mm	m	1 912,045		
116	M	28411008SOD	lišta soklová PVC 16x60mm	m	-1 912,045		
117	M	59761026	obklad keramický hladký do 12ks/m2	m2	1 706,881		
118	M	59761026SOD	obklad keramický hladký do 12ks/m2	m2	-1 706,881		
119	M	5970000R	kotvy při použití keramického obkladu na kalcium-silikátové desky	kus	209,000		
120	M	5970000RSOD	kotvy při použití keramického obkladu na kalcium-silikátové desky	kus	-209,000		



KRYCÍ LIST SOUPISU PRACÍ

Stavba:

Zimní stadión Lovosice - ubytovna - změnové listy V.

Objekt:

ZL 46 - Sanace venkovního schodiště - JV - doplnění

KSO:

Místo:

CC-CZ:

Datum:

24. 11. 2022

Zadavatel:

Město Lovosice

IČ:

DIČ:

Zhotovitel:

GKR STAVBY s.r.o.

IČ:

DIČ:

63144719

CZ63144719

Projektant:

IČ:

DIČ:

Zpracovatel:

IČ:

DIČ:

Poznámka:

Cena bez DPH

DPH základní
snížená

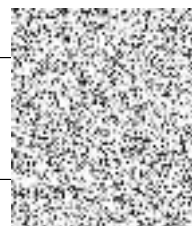
Základ daně



Sazba daně

21,00%

15,00%



Cena s DPH

v CZK

Projektant

Zpracovatel

Datum a podpis:

Razítko

Datum a podpis:

Razítko

Objednavatel

Zhotovitel

Datum a podpis:

Razítko

Datum a podpis:

Razítko

REKAPITULACE ČLENĚNÍ SOUPISU PRACÍ

Stavba:

Zimní stadión Lovosice - ubytovna - změnové listy V.

Objekt:

ZL 46 - Sanace venkovního schodiště - JV - doplnění

Místo:

Datum: 24. 11. 2022

Zadavatel:

Město Lovosice

Projektant:

Zhotovitel:

GKR STAVBY s.r.o.

Zpracovatel:

Kód dílu - Popis

Cena celkem [CZK]

Náklady ze soupisu prací

HSV - Práce a dodávky HSV

6 - Úpravy povrchů, podlahy a osazování výplní

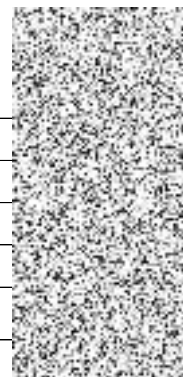
9 - Ostatní konstrukce a práce, bourání

997 - Přesun sutě

998 - Přesun hmot

VRN - Vedlejší rozpočtové náklady

VRN3 - Zařízení staveniště



SOUPIS PRACÍ

Stavba:

Zimní stadión Lovosice - ubytovna - změnové listy V.

Objekt:

ZL 46 - Sanace venkovního schodiště - JV - doplnění

Místo:

Datum: 24. 11. 2022

Zadavatel:

Město Lovosice

Projektant:

Zhotovitel:

GKR STAVBY s.r.o.

Zpracovatel:

PČ	Typ	Kód	Popis	MJ	Množství	J.cena [CZK]	Cena celkem [CZK]
Náklady soupisu celkem							
D HSV Práce a dodávky HSV							
D 6 Úpravy povrchů, podlahy a osazování výplní							
1	K	628611131NEW	Nátěr betonu akrylátový 2x ochranný pružný OS-C	m2	38,000		
2	K	629995101	Očištění vnějších ploch tlakovou vodou	m2	70,000		
D 9 Ostatní konstrukce a práce, bourání							
3	K	967023693 NEW	Přisekání kamenných nebo jiných ploch s tvrdým povrchem pl přes 2 m2	m2	70,000		
4	K	985311214 NEW	Reprofilace líce kleneb a podhledů cementovou sanační maltou tl přes 30 do 40 mm	m2	70,000		
5	K	985321111 NEW	Ochranný nátěr výztuže na cementové bázi stěn, líce kleneb a podhledů 1 vrstva tl 1 mm	m2	70,000		
D 997 Přesun sutě							
6	K	997013116	Vnitrostaveništní doprava suti a vybouraných hmot pro budovy v přes 18 do 21 m s použitím mechanizace	t	2,660		
7	K	997013501	Odvoz suti a vybouraných hmot na skládku nebo meziskládku do 1 km se složením	t	2,660		
8	K	997013509	Příplatek k odvozu suti a vybouraných hmot na skládku ZKD 1 km přes 1 km	t	37,240		
VV					2,66*14 'Přepočtené koeficientem množství	37,240	
9	K	997013631	Poplatek za uložení na skládce (skládkovné) stavebního odpadu směsného kód odpadu 17 09 04	t	2,660		
D 998 Přesun hmot							
10	K	998012103	Přesun hmot pro budovy monolitické s vyzdívaným obvodovým pláštěm v přes 12 do 24 m	t	6,040		
D VRN Vedlejší rozpočtové náklady							
D VRN3 Zařízení staveniště							
11	K	030001000NEW	Vedlejší rozpočtové náklady dle SOD	%	0,483		

KRYCÍ LIST SOUPISU PRACÍ

Stavba:

Zimní stadión Lovosice - ubytovna - změnové listy V.

Objekt:

ZL 47 - Skutečné výměry dlažeb

KSO:

Místo:

CC-CZ:

Datum:

24. 11. 2022

Zadavatel:

Město Lovosice

IČ:

DIČ:

Zhotovitel:

GKR STAVBY s.r.o.

IČ:

DIČ:

63144719

CZ63144719

Projektant:

IČ:

DIČ:

Zpracovatel:

IČ:

DIČ:

Poznámka:

Cena bez DPH

DPH základní
snížená

Základ daně



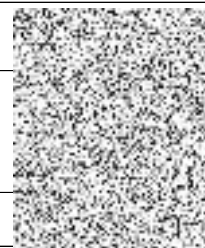
Sazba daně

21,00%

15,00%

Cena s DPH

v CZK



Projektant

Zpracovatel

Datum a podpis:

Razítko

Datum a podpis:

Razítko

Objednavatel

Zhotovitel

Datum a podpis:

Razítko

Datum a podpis:

Razítko

REKAPITULACE ČLENĚNÍ SOUPISU PRACÍ

Stavba: Zimní stadión Lovosice - ubytovna - změnové listy V.

Objekt: **ZL 47 - Skutečné výměry dlažeb**

Místo:
Zadavatel: Město Lovosice
Zhotovitel: GKR STAVBY s.r.o.

Datum: 24. 11. 2022

Projektant:
Zpracovatel:

Kód dílu - Popis

Cena celkem [CZK]

Náklady ze soupisu prací

HSV - Práce a dodávky HSV

9 - Ostatní konstrukce a práce, bourání

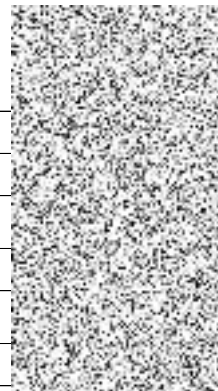
997 - Přesun sutě

PSV - Práce a dodávky PSV

771 - Podlahy z dlaždic

VRN - Vedlejší rozpočtové náklady

VRN3 - Zařízení staveniště



SOUPIS PRACÍ

Stavba:

Zimní stadión Lovosice - ubytovna - změnové listy V.

Objekt:

ZL 47 - Skutečné výměry dlažeb

Místo:

Datum: 24. 11. 2022

Zadavatel:

Město Lovosice

Projektant:

Zhotovitel:

GKR STAVBY s.r.o.

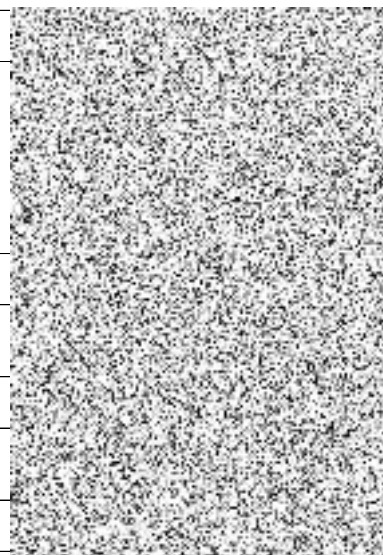
Zpracovatel:

PČ	Typ	Kód	Popis	MJ	Množství	J.cena [CZK]	Cena celkem [CZK]
Náklady soupisu celkem							
D	HSV		Práce a dodávky HSV				
D	9		Ostatní konstrukce a práce, bourání				
1	K	978059541	Odsekání a odebrání obkladů stěn z vnitřních obkládaček plochy přes 1 m2	m2	280,000		
VV			Obklady v sociálkách 2.NP				
VV			2.08,2.09,2.10,2.11 a 2.28,2.29,2.30,2.31				
VV			280		280,000		
VV			Součet		280,000		
D	997		Přesun sutě				
2	K	997013116	Vnitrostaveništní doprava suti a vybouraných hmot pro budovy v přes 18 do 21 m s použitím mechanizace	t	19,040		
3	K	997013501	Odvoz suti a vybouraných hmot na skládku nebo meziskládku do 1 km se složením	t	19,040		
4	K	997013509	Příplatek k odvozu suti a vybouraných hmot na skládku ZKD 1 km přes 1 km	t	266,560		
VV			19,04*14 *Přepočtené koeficientem množství		266,560		
5	K	997013631	Poplatek za uložení na skládce (skládkovné) stavebního odpadu směšného kód odpadu 17 09 04	t	19,040		
D	PSV		Práce a dodávky PSV				
D	771		Podlahy z dlaždic				
6	K	771121011	Nátěr penetrační na podlahu	m2	441,240		
VV			Dle SOD				
VV			-458,25		-458,250		
VV			Mezisoučet		-458,250		
VV			Dle skutečnosti				
VV			1.NP				
VV			m.č. 1.01 - vstupní hala				
VV			98,96		98,960		
VV			m.č. 1.04 - chodba				
VV			16,23		16,230		
VV			m.č. 1.08. - umývárna šatna hokej				
VV			11,12		11,120		
VV			m.č.1.09. - umývárna šatna hokej				
VV			10,55		10,550		
VV			m.č.1.12. - umývárna šatna hokej				
VV			9,04		9,040		
VV			m.č.1.15. - umývárna šatna hokej				
VV			9,49		9,490		
VV			m.č.1.19. umývárna šatna hokej				
VV			11,08		11,080		
VV			m.č.1.20. - umývárna šatna hokej				
VV			9,59		9,590		
VV			m.č.1.28 - úklidová místnost				
VV			1,51		1,510		
VV			m.č.1.39. - chodba				
VV			32,32		32,320		
VV			m.č.1.38a - šatna pro personál				
VV			6,57		6,570		
VV			m.č.1.38b - relaxační místnost				
VV			5,07		5,070		
VV			m.č.1.38c - sociální zázemí				
VV			4,13		4,130		
VV			m.č.1.38d - sklad				
VV			7,52		7,520		
VV			m.č.1.41 - chodba				
VV			17,11		17,110		
VV			m.č.1.43. - šatna				
VV			9,19		9,190		
VV			m.č.1.44. - umývárna + WC				
VV			9,22		9,220		

PČ	Typ	Kód	Popis	MJ	Množství	J.cena [CZK]	Cena celkem [CZK]
VV			m.č. 1.45. - sprchy				
VV			4,62		4,620		
VV			m.č.1.46 - úklid				
VV			1,32		1,320		
VV			m.č.1.48 - vstup tělocvična				
VV			7,54		7,540		
VV			m.č.1.49 - schodiště				
VV			14,88		14,880		
VV			m.č.1.50 - WC muži - invalida				
VV			2,56		2,560		
VV			m.č.1.51 - WC ženy - invalida				
VV			2,56		2,560		
VV			m.č.1.52 - prádelna				
VV			53,91		53,910		
VV			m.č.1.53 - chodba rolbárna				
VV			7,63		7,630		
VV			m.č.1.53a - sklad prádla				
VV			4,25		4,250		
VV			Mezisoučet		367,970		
VV			2.NP				
VV			m.č. 2.02. - chodba				
VV			27,27		27,270		
VV			m.č. 2.03. - bufet - jídelna				
VV			71,42		71,420		
VV			m.č.2.04. - bufet - kuchyně				
VV			22,01		22,010		
VV			m.č.2.05. - bufet -chodba				
VV			4,24		4,240		
VV			m.č.2.06a - bufet sklad				
VV			5,02		5,020		
VV			m.č.2.06b - bufet - úklid				
VV			1,49		1,490		
VV			m.č.2.07a - bufet - umývárna WC				
VV			5,03		5,030		
VV			m.č.2.07b - bufet - šatna sprcha				
VV			6,57		6,570		
VV			m.č.2.08. - WC ženy				
VV			10,12		10,120		
VV			m.č.2.9 - umývárna				
VV			4,24		4,240		
VV			m.č.2.10 - umývárna				
VV			2,79		2,790		
VV			m.č.2.11 - WC muži				
VV			13,54		13,540		
VV			m.č.2.14a - kanceláře chodba				
VV			12,46		12,460		
VV			m.č.2.14b - kanceláře - kuchyňka				
VV			12,35		12,350		
VV			m.č.2.14c - kanceláře WC ženy				
VV			2,47		2,470		
VV			m.č.2.24. - úklidová místnost				
VV			6,21		6,210		
VV			m.č.2.28 - umývárna				
VV			5,03		5,030		
VV			m.č.2.29 - WC ženy				
VV			11,59		11,590		
VV			m.č.2.30 - umývárna				
VV			5,54		5,540		
VV			m.č.2.31 - WC muži				
VV			13,2		13,200		
VV			m.č.2.33 - chodba				
VV			7,04		7,040		
VV			m.č.2.34 - společenská místnost				
VV			40,85		40,850		
VV			m.č.2.35 - chodba				
VV			161,54		161,540		
VV			Mezisoučet		452,020		
VV			3.NP - 5.NP				
VV			79,5		79,500		
VV			Mezisoučet		79,500		
VV			Součet		441,240		
7	K	771151022	Samonivelační stěrka podlah pevnosti 30 MPa tl přes 3 do 5 mm	m2	473,940		
VV			Dle SOD				
VV			-458,25		-458,250		
VV			Mezisoučet		-458,250		
VV			Dle skutečnosti				
VV			1.NP				
VV			m.č. 1.01 - vstupní hala				
VV			98,96		98,960		
VV			m.č. 1.04 - chodba				
VV			16,23		16,230		
VV			m.č. 1.08. - umývárna šatna hokej				
VV			11,12		11,120		

PČ	Typ	Kód	Popis	MJ	Množství	J.cena [CZK]	Cena celkem [CZK]
VV			m.č.1.09. - umývárna šatna hokej				
VV			10,55		10,550		
VV			m.č.1.12. - umývárna šatna hokej				
VV			9,04		9,040		
VV			m.č.1.15. - umývárna šatna hokej				
VV			9,49		9,490		
VV			m.č.1.19. umývárna šatna hokej				
VV			11,08		11,080		
VV			m.č.1.20. - umývárna šatna hokej				
VV			9,59		9,590		
VV			m.č.1.28 - úklidová místnost				
VV			1,51		1,510		
VV			m.č.1.39. - chodba				
VV			32,32		32,320		
VV			m.č.1.38a - šatna pro personál				
VV			6,57		6,570		
VV			m.č.1.38b - relaxační místnost				
VV			5,07		5,070		
VV			m.č.1.38c - sociální zázemí				
VV			4,13		4,130		
VV			m.č.1.38d - sklad				
VV			7,52		7,520		
VV			m.č.1.41 - chodba				
VV			17,11		17,110		
VV			m.č.1.43. - šatna				
VV			9,19		9,190		
VV			m.č.1.44. - umývárna + WC				
VV			9,22		9,220		
VV			m.č. 1.45. - sprchy				
VV			4,62		4,620		
VV			m.č.1.46 - úklid				
VV			1,32		1,320		
VV			m.č.1.48 - vstup tělocvična				
VV			7,54		7,540		
VV			m.č.1.49 - schodiště				
VV			14,88		14,880		
VV			m.č.1.50 - WC muži - invalida				
VV			2,56		2,560		
VV			m.č.1.51 - WC ženy - invalida				
VV			2,56		2,560		
VV			m.č.1.52 - prádelna				
VV			53,91		53,910		
VV			m.č.1.53 - chodba rolbárna				
VV			7,63		7,630		
VV			m.č.1.53a - sklad prádla				
VV			4,25		4,250		
VV			Mezisoučet		367,970		
VV			2.NP				
VV			m.č. 2.02. - chodba				
VV			27,27		27,270		
VV			m.č. 2.03. - bufet - jídelna				
VV			71,42		71,420		
VV			m.č.2.04. - bufet - kuchyně				
VV			22,01		22,010		
VV			m.č.2.05. - bufet -chodba				
VV			4,24		4,240		
VV			m.č.2.06a - bufet sklad				
VV			5,02		5,020		
VV			m.č.2.06b - bufet - úklid				
VV			1,49		1,490		
VV			m.č.2.07a - bufet - umývárna WC				
VV			5,03		5,030		
VV			m.č.2.07b - bufet - šatna sprcha				
VV			6,57		6,570		
VV			m.č.2.08. - WC ženy				
VV			10,12		10,120		
VV			m.č.2.9 - umývárna				
VV			4,24		4,240		
VV			m.č.2.10 - umývárna				
VV			2,79		2,790		
VV			m.č.2.11 - WC muži				
VV			13,54		13,540		
VV			m.č.2.14a - kanceláře chodba				
VV			12,46		12,460		
VV			m.č.2.14b - kanceláře - kuchyňka				
VV			12,35		12,350		
VV			m.č.2.14c - kanceláře WC ženy				
VV			2,47		2,470		
VV			m.č.2.24. - úklidová místnost				
VV			6,21		6,210		
VV			m.č.2.28 - umývárna				
VV			5,03		5,030		
VV			m.č.2.29 - WC ženy				
VV			11,59		11,590		

PČ	Typ	Kód	Popis	MJ	Množství	J.cena [CZK]	Cena celkem [CZK]
VV			m.č.2.30 - umývárna				
VV			5,54		5,54		
VV			m.č.2.31 - WC muži				
VV			13,2		13,200		
VV			m.č.2.33 - chodba				
VV			7,04		7,040		
VV			m.č.2.34 - společenská místnost				
VV			40,85		40,850		
VV			m.č.2.35 - chodba				
VV			161,54		161,540		
VV			Mezisoučet		452,020		
VV			3.NP - 5.NP				
VV			112,2		112,200		
VV			Mezisoučet		112,200		
VV			Součet		473,940		
8	K	771474113	Montáž soklů z dlaždic keramických rovných flexibilní lepidlo v přes 90 do 120 mm	m	183,600		
VV			Dle SOD				
VV			-186,4		-186,400		
VV			Mezisoučet		-186,400		
VV			dle skutečnosti				
VV			2.NP-1.NP				
VV			370		370,000		
VV			Mezisoučet		370,000		
VV			Součet		183,600		
9	K	77150000	Dod+mont dlažba tl. 20mm na systém.terče 30-130mm	m2	-49,065		
VV			Cena dle SOD				
VV			-(5,9+6,275)*(0,205+3,825)		-49,065		
VV			Součet		-49,065		
10	K	77150000NEW	Dod+mont dlažba tl. 20mm na systém.terče 30-130mm dle nové specifikace	m2	49,065		
VV			Dle skutečnosti				
VV			(5,9+6,275)*(0,205+3,825)		49,065		
VV			Součet		49,065		
11	K	771574112	Montáž podlah keramických hladkých lepených flexibilním lepidlem přes 9 do 12 ks/m2	m2	441,240		
VV			Dle SOD				
VV			-458,25		-458,250		
VV			Mezisoučet		-458,250		
VV			Dle skutečnosti				
VV			1.NP				
VV			m.č. 1.01 - vstupní hala				
VV			98,96		98,960		
VV			m.č. 1.04 - chodba				
VV			16,23		16,230		
VV			m.č. 1.08. - umývárna šatna hokej				
VV			11,12		11,120		
VV			m.č.1.09. - umývárna šatna hokej				
VV			10,55		10,550		
VV			m.č.1.12. - umývárna šatna hokej				
VV			9,04		9,040		
VV			m.č.1.15. - umávárna šatna hokej				
VV			9,49		9,490		
VV			m.č.1.19. umývárna šatna hokej				
VV			11,08		11,080		
VV			m.č.1.20. - umývárna šatna hokej				
VV			9,59		9,590		
VV			m.č.1.28 - úklidová místnost				
VV			1,51		1,510		
VV			m.č.1.39. - chodba				
VV			32,32		32,320		
VV			m.č.1.38a - šatna pro personál				
VV			6,57		6,570		
VV			m.č.1.38b - relaxační místnost				
VV			5,07		5,070		
VV			m.č.1.38c - sociální zázemí				
VV			4,13		4,130		
VV			m.č.1.38d - sklad				
VV			7,52		7,520		
VV			m.č.1.41 - chodba				
VV			17,11		17,110		
VV			m.č.1.43. - šatna				
VV			9,19		9,190		
VV			m.č.1.44. - umývárna + WC				
VV			9,22		9,220		
VV			m.č. 1.45. - sprchy				
VV			4,62		4,620		
VV			m.č.1.46 - úklid				
VV			1,32		1,320		
VV			m.č.1.48 - vstup tělocvična				
VV			7,54		7,540		
VV			m.č.1.49 - schodiště				
VV			14,88		14,880		



PČ	Typ	Kód	Popis	MJ	Množství	J.cena [CZK]	Cena celkem [CZK]
VV			m.č.1.50 - WC muži - invalida				
VV			2,56		2,560		
VV			m.č.1.51 - WC ženy - invalida				
VV			2,56		2,560		
VV			m.č.1.52 - prádelna				
VV			53,91		53,910		
VV			m.č.1.53 - chodba rolbárna				
VV			7,63		7,630		
VV			m.č.1.53a - sklad prádla				
VV			4,25		4,250		
VV			Mezisoučet		367,970		
VV			2.NP				
VV			m.č. 2.02. - chodba				
VV			27,27		27,270		
VV			m.č. 2.03. - bufet - jídelna				
VV			71,42		71,420		
VV			m.č.2.04. - bufet - kuchyně				
VV			22,01		22,010		
VV			m.č.2.05. - bufet -chodba				
VV			4,24		4,240		
VV			m.č.2.06a - bufet sklad				
VV			5,02		5,020		
VV			m.č.2.06b - bufet - úklid				
VV			1,49		1,490		
VV			m.č.2.07a - bufet - umývárna WC				
VV			5,03		5,030		
VV			m.č.2.07b - bufet - šatna sprcha				
VV			6,57		6,570		
VV			m.č.2.08. - WC ženy				
VV			10,12		10,120		
VV			m.č.2.9 - umývárna				
VV			4,24		4,240		
VV			m.č.2.10 - umývárna				
VV			2,79		2,790		
VV			m.č.2.11 - WC muži				
VV			13,54		13,540		
VV			m.č.2.14a - kanceláře chodba				
VV			12,46		12,460		
VV			m.č.2.14b - kanceláře - kuchyňka				
VV			12,35		12,350		
VV			m.č.2.14c - kanceláře WC ženy				
VV			2,47		2,470		
VV			m.č.2.24. - úklidová místnost				
VV			6,21		6,210		
VV			m.č.2.28 - umývárna				
VV			5,03		5,030		
VV			m.č.2.29 - WC ženy				
VV			11,59		11,590		
VV			m.č.2.30 - umývárna				
VV			5,54		5,540		
VV			m.č.2.31 - WC muži				
VV			13,2		13,200		
VV			m.č.2.33 - chodba				
VV			7,04		7,040		
VV			m.č.2.34 - společenská místnost				
VV			40,85		40,850		
VV			m.č.2.35 - chodba				
VV			161,54		161,540		
VV			Mezisoučet		452,020		
VV			3.NP - 5.NP				
VV			79,5		79,500		
VV			Mezisoučet		79,500		
VV			Součet		441,240		
12	M	59761003	<i>dlažba keramická hutná hladká do interiéru přes 9 do 12ks/m2</i>	<i>m2</i>	505,560		
VV			Dle SOD				
VV			-458,25		-458,250		
VV			Mezisoučet		-458,250		
VV			Dle skutečnosti				
VV			1.NP				
VV			m.č. 1.01 - vstupní hala				
VV			98,96		98,960		
VV			m.č. 1.04 - chodba				
VV			16,23		16,230		
VV			m.č. 1.08. - umývárna šatna hokej				
VV			11,12		11,120		
VV			m.č.1.09. - umývárna šatna hokej				
VV			10,55		10,550		
VV			m.č.1.12. - umývárna šatna hokej				
VV			9,04		9,040		
VV			m.č.1.15. - umávárna šatna hokej				
VV			9,49		9,490		
VV			m.č.1.19. umývarna šatna hokej				
VV			11,08		11,080		

PČ	Typ	Kód	Popis	MJ	Množství	J.cena [CZK]	Cena celkem [CZK]
VV			m.č.1.20. - umývárna šatna hokej				
VV			9,59		9,59		
VV			m.č.1.28 - úklidová místnost				
VV			1,51		1,510		
VV			m.č.1.39. - chodba				
VV			32,32		32,320		
VV			m.č.1.38a - šatna pro personál				
VV			6,57		6,570		
VV			m.č.1.38b - relaxační místnost				
VV			5,07		5,070		
VV			m.č.1.38c - sociální zázemí				
VV			4,13		4,130		
VV			m.č.1.38d - sklad				
VV			7,52		7,520		
VV			m.č.1.41 - chodba				
VV			17,11		17,110		
VV			m.č.1.43. - šatna				
VV			9,19		9,190		
VV			m.č.1.44. - umývárna + WC				
VV			9,22		9,220		
VV			m.č. 1.45. - sprchy				
VV			4,62		4,620		
VV			m.č.1.46 - úklid				
VV			1,32		1,320		
VV			m.č.1.48 - vstup tělocvična				
VV			7,54		7,540		
VV			m.č.1.49 - schodiště				
VV			14,88		14,880		
VV			m.č.1.50 - WC muži - invalida				
VV			2,56		2,560		
VV			m.č.1.51 - WC ženy - invalida				
VV			2,56		2,560		
VV			m.č.1.52 - prádelna				
VV			53,91		53,910		
VV			m.č.1.53 - chodba rolbárna				
VV			7,63		7,630		
VV			m.č.1.53a - sklad prádla				
VV			4,25		4,250		
VV			Mezisoučet		367,970		
VV			2.NP				
VV			m.č. 2.02. - chodba				
VV			27,27		27,270		
VV			m.č. 2.03. - bufet - jídelna				
VV			71,42		71,420		
VV			m.č.2.04. - bufet - kuchyně				
VV			22,01		22,010		
VV			m.č.2.05. - bufet -chodba				
VV			4,24		4,240		
VV			m.č.2.06a - bufet sklad				
VV			5,02		5,020		
VV			m.č.2.06b - bufet - úklid				
VV			1,49		1,490		
VV			m.č.2.07a - bufet - umývárna WC				
VV			5,03		5,030		
VV			m.č.2.07b - bufet - šatna sprcha				
VV			6,57		6,570		
VV			m.č.2.08. - WC ženy				
VV			10,12		10,120		
VV			m.č.2.9 - umývárna				
VV			4,24		4,240		
VV			m.č.2.10 - umývárna				
VV			2,79		2,790		
VV			m.č.2.11 - WC muži				
VV			13,54		13,540		
VV			m.č.2.14a - kanceláře chodba				
VV			12,46		12,460		
VV			m.č.2.14b - kanceláře - kuchyňka				
VV			12,35		12,350		
VV			m.č.2.14c - kanceláře WC ženy				
VV			2,47		2,470		
VV			m.č.2.24. - úklidová místnost				
VV			6,21		6,210		
VV			m.č.2.28 - umývárna				
VV			5,03		5,030		
VV			m.č.2.29 - WC ženy				
VV			11,59		11,590		
VV			m.č.2.30 - umývárna				
VV			5,54		5,540		
VV			m.č.2.31 - WC muži				
VV			13,2		13,200		
VV			m.č.2.33 - chodba				
VV			7,04		7,040		
VV			m.č.2.34 - společenská místnost				
VV			40,85		40,850		

PČ	Typ	Kód	Popis	MJ	Množství	J.cena [CZK]	Cena celkem [CZK]
VV			m.č.2.35 - chodba				
VV			161,54		161,540		
VV			Mezisoučet		452,020		
VV			3.NP - 5.NP				
VV			79,5		79,500		
VV			Mezisoučet		79,500		
VV			sokl				
VV			Dle SOD				
VV			-186,4*0,1		-18,640		
VV			Mezisoučet		-18,640		
VV			dle skutečnosti				
VV			2.NP-1.NP				
VV			370*0,1		37,000		
VV			Mezisoučet		37,000		
VV			Součet		459,600		
VV			459,6*1,1 'Přepočtené koeficientem množství		505,560		
13	K	771574263	Montáž podlah keramických pro mechanické zatížení protiskluzných lepených flexibilním lepidlem přes 9 do 12 ks/m2	m2	34,160		
VV			Dle SOD				
VV			-50,84		-50,840		
VV			Mezisoučet		-50,840		
VV			Dle skutečnosti				
VV			plocha schodiště				
VV			85		85,000		
VV			Součet		34,160		
14	M	59761409	dlažba keramická slinutá protiskluzná do interiéru i exteriéru pro vysoké mechanické namáhání přes 9 do 12ks/m2	m2	37,576		
VV			34,16*1,1 'Přepočtené koeficientem množství		37,576		
15	M	59761330	schodovka protiskluzná šířky GRANIT	kus	209,000		
16	K	771591112	Izolace pod dlažbu nátěrem nebo stěrkou ve dvou vrstvách	m2	242,964		
VV			Dle SOD				
VV			-392,036		-392,036		
VV			Mezisoučet		-392,036		
VV			Dle skutečnosti				
VV			352		352,000		
VV			283		283,000		
VV			Součet		242,964		
17	K	771591115	Podlahy spárování silikonem	m	1 120,600		
VV			Dle SOD				
VV			-186,4		-186,400		
VV			Mezisoučet		-186,400		
VV			dle skutečnosti				
VV			5.NP-3.NP				
VV			115		115,000		
VV			2.NP-1.NP				
VV			1192		1 192,000		
VV			Součet		1 120,600		
18	K	771591212	Rohož celoplošně lepená roznášecí, separační s pasivní kontaktní drenáží do podlah	m2	-50,840		
VV			Dle SOD				
VV			-50,84		-50,840		
VV			Mezisoučet		-50,840		
VV			Součet		-50,840		
19	K	998771203	Přesun hmot procentní pro podlahy z dlaždic v objektech v přes 12 do 24 m	%	650,000		
D	VRN		Vedlejší rozpočtové náklady				
D	VRN3		Zařízení staveniště				
20	K	030001000NEW	Vedlejší rozpočtové náklady dle SOD	%	0,483		

KRYCÍ LIST SOUPISU PRACÍ

Stavba:

Zimní stadión Lovosice - ubytovna - změnové listy V.

Objekt:

ZL 48 - Drobné zámečnické práce

KSO:

Místo:

CC-CZ:

Datum:

24. 11. 2022

Zadavatel:

Město Lovosice

IČ:

DIČ:

Zhotovitel:

GKR STAVBY s.r.o.

IČ:

DIČ:

63144719

CZ63144719

Projektant:

IČ:

DIČ:

Zpracovatel:

IČ:

DIČ:

Poznámka:

Cena bez DPH

DPH základní
snížená

Základ daně

Sazba daně

21,00%

15,00%

Cena s DPH

v CZK

Projektant

Zpracovatel

Datum a podpis:

Razítko

Datum a podpis:

Razítko

Objednavatel

Zhotovitel

Datum a podpis:

Razítko

Datum a podpis:

Razítko

REKAPITULACE ČLENĚNÍ SOUPISU PRACÍ

Stavba: Zimní stadión Lovosice - ubytovna - změnové listy V.

Objekt: **ZL 48 - Drobné zámečnické práce**

Místo:
Zadavatel: Město Lovosice
Zhotovitel: GKR STAVBY s.r.o.

Datum: 24. 11. 2022

Projektant:
Zpracovatel:

Kód dílu - Popis

Cena celkem [CZK]

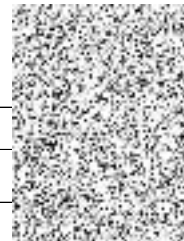
Náklady ze soupisu prací

PSV - Práce a dodávky PSV

767 - Konstrukce zámečnické

VRN - Vedlejší rozpočtové náklady

VRN3 - Zařízení staveniště



SOUPIS PRACÍ

Stavba:

Zimní stadión Lovosice - ubytovna - změnové listy V.

Objekt:

ZL 48 - Drobné zámečnické práce

Místo:

Datum: 24. 11. 2022

Zadavatel:

Město Lovosice

Projektant:

Zhotovitel:

GKR STAVBY s.r.o.

Zpracovatel:

PČ	Typ	Kód	Popis	MJ	Množství	J.cena [CZK]	Cena celkem [CZK]
Náklady soupisu celkem							
D	PSV		Práce a dodávky PSV				
D	767		Konstrukce zámečnické				
1	K	767-51/ZAM - NEW	Doplnění podesty na 5.NP - umožnění otevírání okna	sou	1,000		
2	K	767-52/ZAM - NEW	Úprava zámečnického prvku Z16,18,22 - oplechování roštů PZ plechem	m	17,000		
3	K	767-53/ZAM - NEW	Úprava otvoru a osazení stahovacích schodů - výroba a montáž rámu pro ucyzení žebříku, montáž a výroba madla	kpl	1,000		
4	K	767995113 NEW	Montáž atypických zámečnických konstrukcí hm přes 10 do 20 kg	kg	211,320		
	VV		Úprava zdvojené podlahy rozvodna				
	VV		I120				
	VV		5,3*13,4			71,020	
	VV		U65				
	VV		4*7,1			28,400	
	VV		U100				
	VV		1,5*10,6			15,900	
	VV		plech 4mm				
	VV		3*32			96,000	
	VV		Součet			211,320	
5	M	13611214 NEW	plech ocelový hladký jakost S235JR tl 4mm tabule	t	0,120		
	VV		plech 4mm				
	VV		3*32/1000			0,096	
	VV		Součet			0,096	
	VV		0,096*1,25 'Přepočtené koeficientem množství			0,120	
6	M	13010714	ocel profilová jakost S235JR (11 375) průřez I (IPN) 120	t	0,089		
	VV		I120				
	VV		5,3*13,4/1000			0,071	
	VV		Součet			0,071	
	VV		0,071*1,25 'Přepočtené koeficientem množství			0,089	
7	M	13010812	ocel profilová jakost S235JR (11 375) průřez U (UPN) 65	t	0,035		
	VV		U65				
	VV		4*7,1/1000			0,028	
	VV		Součet			0,028	
	VV		0,028*1,25 'Přepočtené koeficientem množství			0,035	
8	M	13010816	ocel profilová jakost S235JR (11 375) průřez U (UPN) 100	t	0,020		
	VV		U100				
	VV		1,5*10,6/1000			0,016	
	VV		Součet			0,016	
	VV		0,016*1,25 'Přepočtené koeficientem množství			0,020	
9	K	998767203	Přesun hmot procentní pro zámečnické konstrukce v objektech v přes 12 do 24 m	%	571,407		
D	VRN		Vedlejší rozpočtové náklady				
D	VRN3		Zařízení staveniště				
10	K	030001000NEW	Vedlejší rozpočtové náklady dle SOD	%	0,483		

KRYCÍ LIST SOUPISU PRACÍ

Stavba:

Zimní stadión Lovosice - ubytovna - změnové listy V.

Objekt:

ZL 49 - Práce spojené s pozastavením bistra - červená zóna

KSO:

Místo:

Zadavatel:

Město Lovosice

Zhotovitel:

GKR STAVBY s.r.o.

Projektant:

Zpracovatel:

Poznámka:

CC-CZ:

Datum:

24. 11. 2022

IČ:

DIČ:

IČ:

63144719

DIČ:

CZ63144719

IČ:

DIČ:

IČ:

DIČ:

Cena bez DPH

DPH základní
snížená

Základ daně

Sazba daně

21,00%

15,00%

Cena s DPH

v CZK

Projektant

Zpracovatel

Datum a podpis:

Razítko

Datum a podpis:

Razítko

Objednavatel

Zhotovitel

Datum a podpis:

Razítko

Datum a podpis:

Razítko

REKAPITULACE ČLENĚNÍ SOUPISU PRACÍ

Stavba:

Zimní stadión Lovosice - ubytovna - změnové listy V.

Objekt:

ZL 49 - Práce spojené s pozastavením bistra - červená zóna

Místo:

Datum: 24. 11. 2022

Zadavatel:

Město Lovosice

Projektant:

Zhotovitel:

GKR STAVBY s.r.o.

Zpracovatel:

Kód dílu - Popis

Cena celkem [CZK]

Náklady ze soupisu prací

HSV - Práce a dodávky HSV

3 - Svislé a kompletní konstrukce

6 - Úpravy povrchů, podlahy a osazování výplní

9 - Ostatní konstrukce a práce, bourání

997 - Přesun sutě

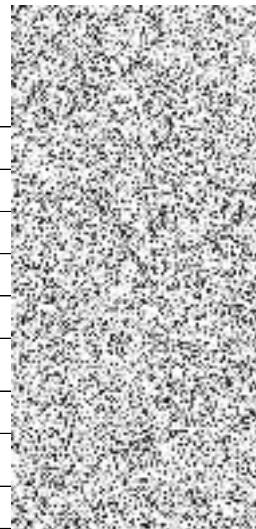
998 - Přesun hmot

PSV - Práce a dodávky PSV

763 - Konstrukce suché výstavby

VRN - Vedlejší rozpočtové náklady

VRN3 - Zařízení staveniště



SOUPIS PRACÍ

Stavba:

Zimní stadión Lovosice - ubytovna - změnové listy V.

Objekt:

ZL 49 - Práce spojené s pozastavením bistra - červená zóna

Místo:

Datum: 24. 11. 2022

Zadavatel:

Město Lovosice

Projektant:

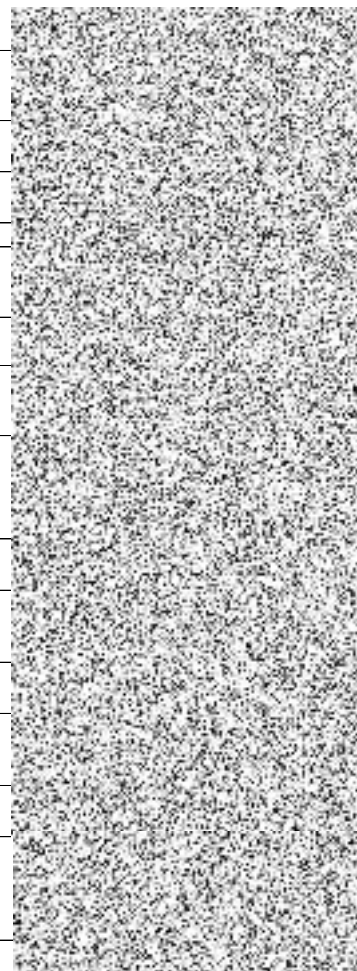
Zhotovitel:

GKR STAVBY s.r.o.

Zpracovatel:

PČ	Typ	Kód	Popis	MJ	Množství	J.cena [CZK]	Cena celkem [CZK]
Náklady soupisu celkem							
D	HSV		Práce a dodávky HSV				
D	3		Svislé a kompletní konstrukce				
1	K	311272227	Zdivo z pórobetonových tvárnic na pero a drážku přes P2 do P4 do 450 kg/m3 na tenkovrstvou maltu tl 300 m	m2	4,875		
	VV		dozdívka parapetu				
	VV		32,5*0,15			4,875	
	VV		Součet			4,875	
D	6		Úpravy povrchů, podlahy a osazování výplní				
2	K	612131321	Penetrační disperzní nátěr vnitřních stěn nanášený strojně	m2	4,875		
	VV		dozdívka parapetu				
	VV		32,5*0,15			4,875	
	VV		Součet			4,875	
3	K	612321341	Vápenocementová omítka štuková dvouvrstvá vnitřních stěn nanášená strojně	m2	4,875		
	VV		dozdívka parapetu				
	VV		32,5*0,15			4,875	
	VV		Součet			4,875	
4	K	622221021	Montáž kontaktního zateplení vnějších stěn lepením a mechanickým kotvením TI z minerální vlny s podélnou orientací do zdiva a betonu tl přes 80 do 120 mm	m2	4,875		
	VV		dozdívka parapetu				
	VV		32,5*0,15			4,875	
	VV		Součet			4,875	
5	M	63151527	deska tepelně izolační minerální kontaktních fasád podélné vlákno $\lambda=0,036$ tl 100mm	m2	4,973		
	VV		4,875*1,02 *Přepočtené koeficientem množství			4,973	
6	K	622521022	Tenkovrstvá silikátová zatíraná omítka zrnitost 2,0 mm vnějších stěn	m2	4,875		
	VV		dozdívka parapetu				
	VV		32,5*0,15			4,875	
	VV		Součet			4,875	
7	K	631311125	Mazanina tl přes 80 do 120 mm z betonu prostého bez zvýšených nároků na prostředí tř. C 20/25	m3	31,917		
	VV		úprava podlahy červená zóna				
	VV		m.č.2.02,2.03,2.04,2.05,2.06,2.07,2.08,2.09,2.10,2.11,2.12,2.13A,B,2.14A,B,C				
	VV		269,02*0,10			26,902	
	VV		Prádelna m.č.1.52				
	VV		50,15*0,10			5,015	
	VV		Součet			31,917	
8	K	632451031NEW	Vyrovnávací potěr tl od 10 do 20 mm z MC 15 provedený v ploše	m2	319,170		
	VV		úprava podlahy červená zóna				
	VV		m.č.2.02,2.03,2.04,2.05,2.06,2.07,2.08,2.09,2.10,2.11,2.12,2.13A,B,2.14A,B,C				
	VV		269,02			269,020	
	VV		Prádelna m.č.1.52				
	VV		50,15			50,150	
	VV		Součet			319,170	
D	9		Ostatní konstrukce a práce, bourání				
9	K	965042141	Bourání podkladů pod dlažby nebo mazanin betonových nebo z litého asfaltu tl do 100 mm pl přes 4 m2	m3	41,493		
	VV		úprava podlahy červená zóna				
	VV		m.č.2.02,2.03,2.04,2.05,2.06,2.07,2.08,2.09,2.10,2.11,2.12,2.13A,B,2.14A,B,C				
	VV		269,02*0,13			34,973	
	VV		Prádelna m.č.1.52				

PČ	Typ	Kód	Popis	MJ	Množství	J.cena [CZK]	Cena celkem [CZK]
	VV		50,15*0,13		6,520		
	VV		Součet		41,493		
D 997			Přesun sutě				
10	K	997013116	Vnitrostaveništní doprava suti a vybouraných hmot pro budovy v přes 18 do 21 m s použitím mechanizace	t	91,285		
11	K	997013501	Odvoz suti a vybouraných hmot na skládku nebo meziskládku do 1 km se složením	t	91,285		
12	K	997013509	Příplatek k odvozu suti a vybouraných hmot na skládku ZKD 1 km přes 1 km	t	1 277,990		
	VV		91,285*14 *Přepočtené koeficientem množství		1 277,990		
13	K	997013631	Poplatek za uložení na skládce (skládkovné) stavebního odpadu směsného kód odpadu 17 09 04	t	91,285		
D 998			Přesun hmot				
14	K	998012103	Přesun hmot pro budovy monolitické s vyzdvaným obvodovým pláštěm v přes 12 do 24 m	t	96,770		
D PSV			Práce a dodávky PSV				
D 763			Konstrukce suché výstavby				
15	K	763121211	SDK stěna předsazená deska 1xA tl 12,5 mm lepené celoplošně bez nosné kce	m2	2,500		
	VV		Opláštění rozvaděče - rubová strana				
	VV		2,5		2,500		
	VV		Součet		2,500		
16	K	763121421	SDK stěna předsazená tl 62,5 mm profil CW+UW 50 deska 1xDF 12,5 s izolací EI 30	m2	21,000		
	VV		Doplnění SDK přesdtěny - zakrytí kanalizace				
	VV		21		21,000		
	VV		Součet		21,000		
17	K	998763403	Přesun hmot procentní pro sádkartonové konstrukce v objektech v přes 12 do 24 m	%	222,922		
D VRN			Vedlejší rozpočtové náklady				
D VRN3			Zařízení staveniště				
18	K	030001000NEW	Vedlejší rozpočtové náklady dle SOD	%	0,483		



KRYCÍ LIST SOUPISU PRACÍ

Stavba:

Zimní stadión Lovosice - ubytovna - změnové listy V.

Objekt:

ZL 50 - Opravy - sanace - vnitřního schodiště

KSO:

Místo:

CC-CZ:

Datum:

24. 11. 2022

Zadavatel:

Město Lovosice

IČ:

DIČ:

Zhotovitel:

GKR STAVBY s.r.o.

IČ:

DIČ:

63144719

CZ63144719

Projektant:

IČ:

DIČ:

Zpracovatel:

IČ:

DIČ:

Poznámka:

Cena bez DPH

DPH základní
snížená

Základ daně



Sazba daně

21,00%

15,00%

Cena s DPH

v CZK

Projektant

Zpracovatel

Datum a podpis:

Razítko

Datum a podpis:

Razítko

Objednavatel

Zhotovitel

Datum a podpis:

Razítko

Datum a podpis:

Razítko

REKAPITULACE ČLENĚNÍ SOUPISU PRACÍ

Stavba:

Zimní stadión Lovosice - ubytovna - změnové listy V.

Objekt:

ZL 50 - Opravy - sanace - vnitřního schodiště

Místo:

Datum: 24. 11. 2022

Zadavatel:

Město Lovosice

Projektant:

Zhotovitel:

GKR STAVBY s.r.o.

Zpracovatel:

Kód dílu - Popis

Cena celkem [CZK]

Náklady ze soupisu prací

HSV - Práce a dodávky HSV

6 - Úpravy povrchů, podlahy a osazování výplní

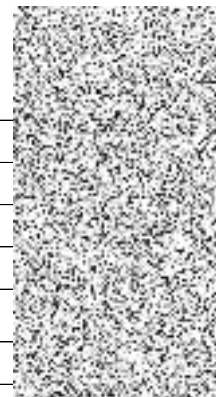
9 - Ostatní konstrukce a práce, bourání

997 - Přesun sutě

998 - Přesun hmot

VRN - Vedlejší rozpočtové náklady

VRN3 - Zařízení staveniště



SOUPIS PRACÍ

Stavba:

Zimní stadión Lovosice - ubytovna - změnové listy V.

Objekt:

ZL 50 - Opravy - sanace - vnitřního schodiště

Místo:

Datum: 24. 11. 2022

Zadavatel:

Město Lovosice

Projektant:

Zhotovitel:

GKR STAVBY s.r.o.

Zpracovatel:

PČ	Typ	Kód	Popis	MJ	Množství	J.cena [CZK]	Cena celkem [CZK]
Náklady soupisu celkem							
D	HSV		Práce a dodávky HSV				
D	6		Úpravy povrchů, podlahy a osazování výplní				
1	K	629995101	Očištění vnějších ploch tlakovou vodou	m2	54,400		
	VV		6*4			24,000	
	VV		6*1,9			11,400	
	VV		0,2*1,9*29			11,020	
	VV		0,2*1,9*21			7,980	
	VV		Součet			54,400	
D	9		Ostatní konstrukce a práce, bourání				
2	K	967023693 NEW	Přisekání kamenných nebo jiných ploch s tvrdým povrchem pl přes 2 m2	m2	35,400		
	VV		6*4			24,000	
	VV		6*1,9			11,400	
	VV		Součet			35,400	
3	K	985311211 NEW	Reprofilace líce kleneb a podhledů cementovou sanační maltou tl do 10 mm	m2	19,000		
	VV		0,2*1,9*29			11,020	
	VV		0,2*1,9*21			7,980	
	VV		Součet			19,000	
4	K	985311214 NEW	Reprofilace líce kleneb a podhledů cementovou sanační maltou tl přes 30 do 40 mm	m2	35,400		
	VV		6*4			24,000	
	VV		6*1,9			11,400	
	VV		Součet			35,400	
5	K	985321111 NEW	Ochranný nátěr výztuže na cementové bázi stěn, líce kleneb a podhledů 1 vrstva tl 1 mm	m2	35,400		
	VV		6*4			24,000	
	VV		6*1,9			11,400	
	VV		Součet			35,400	
D	997		Přesun sutě				
6	K	997013116	Vnitrostaveništní doprava suti a vybouraných hmot pro budovy v přes 18 do 21 m s použitím mechanizace	t	1,345		
7	K	997013501	Odvoz suti a vybouraných hmot na skládku nebo meziskládku do 1 km se složením	t	1,345		
8	K	997013509	Příplatek k odvozu suti a vybouraných hmot na skládku ZKD 1 km přes 1 km	t	18,830		
	VV		1,345*14 'Přepočtené koeficientem množství			18,830	
9	K	997013631	Poplatek za uložení na skládce (skládkovné) stavebního odpadu směsného kód odpadu 17 09 04	t	1,345		
D	998		Přesun hmot				
10	K	998012103	Přesun hmot pro budovy monolitické s vyzdívaným obvodovým pláštěm v přes 12 do 24 m	t	3,445		
D	VRN		Vedlejší rozpočtové náklady				
D	VRN3		Zařízení staveniště				
11	K	030001000NEW	Vedlejší rozpočtové náklady dle SOD	%	0,483		

KRYCÍ LIST SOUPISU PRACÍ

Stavba:

Zimní stadión Lovosice - ubytovna - změnové listy V.

Objekt:

ZL 51 - Sanace a zpětný zásyp jímky do sklepa

KSO:

Místo:

CC-CZ:

Datum:

24. 11. 2022

Zadavatel:

Město Lovosice

IČ:

DIČ:

Zhotovitel:

GKR STAVBY s.r.o.

IČ:

DIČ:

63144719

CZ63144719

Projektant:

IČ:

DIČ:

Zpracovatel:

IČ:

DIČ:

Poznámka:

Cena bez DPH

DPH základní
snížená

Základ daně

Sazba daně

21,00%

15,00%

Cena s DPH

v CZK

Projektant

Zpracovatel

Datum a podpis:

Razítko

Datum a podpis:

Razítko

Objednavatel

Zhotovitel

Datum a podpis:

Razítko

Datum a podpis:

Razítko

REKAPITULACE ČLENĚNÍ SOUPISU PRACÍ

Stavba:

Zimní stadión Lovosice - ubytovna - změnové listy V.

Objekt:

ZL 51 - Sanace a zpětný zásyp jímky do sklepa

Místo:

Datum: 24. 11. 2022

Zadavatel:

Město Lovosice

Projektant:

Zhotovitel:

GKR STAVBY s.r.o.

Zpracovatel:

Kód dílu - Popis

Cena celkem [CZK]

Náklady ze soupisu prací

HSV - Práce a dodávky HSV

1 - Zemní práce

3 - Svislé a kompletní konstrukce

4 - Vodorovné konstrukce

9 - Ostatní konstrukce a práce, bourání

997 - Přesun sutě

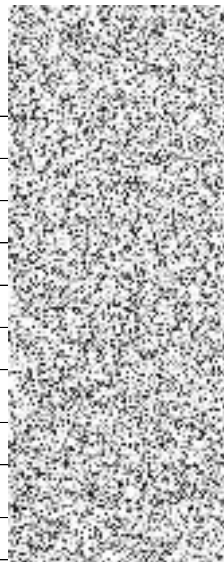
998 - Přesun hmot

PSV - Práce a dodávky PSV

711 - Izolace proti vodě, vlhkosti a plynům

VRN - Vedlejší rozpočtové náklady

VRN3 - Zařízení staveniště



SOUPIS PRACÍ

Stavba:

Zimní stadión Lovosice - ubytovna - změnové listy V.

Objekt:

ZL 51 - Sanace a zpětný zásyp jímky do sklepa

Místo:

Datum: 24. 11. 2022

Zadavatel:

Město Lovosice

Projektant:

Zhotovitel:

GKR STAVBY s.r.o.

Zpracovatel:

PČ	Typ	Kód	Popis	MJ	Množství	J.cena [CZK]	Cena celkem [CZK]
----	-----	-----	-------	----	----------	--------------	-------------------

Náklady soupisu celkem

D	HSV		Práce a dodávky HSV				
D	1		Zemní práce				
1	K	113107142 NEW	Odstranění podkladu živičného tl přes 50 do 100 mm ručně	m2	15,000		
	VV		3*5			15,000	
	VV		Součet			15,000	
2	K	174151101	Zásyp jam, šachet rýh nebo kolem objektů sypaninou se zhutněním	m3	47,040		
	VV		4,2*3,5*3,2			47,040	
	VV		Součet			47,040	
3	M	58981122	recyklát betonový frakce 0/32	t	75,264		
	VV		4,2*3,5*3,2			47,040	
	VV		Součet			47,040	
	VV		47,04*1,6 'Přepočtené koeficientem množství			75,264	
D	3		Svislé a kompletní konstrukce				
4	K	311113154	Nosná zeď tl přes 250 do 300 mm z hladkých tvárníc ztraceného bednění včetně výplně z betonu tř. C 25/30	m2	8,000		
	VV		3,2*2,5			8,000	
	VV		Součet			8,000	
5	K	311361821	Výztuž nosných zdí betonářskou ocelí 10 505	t	0,047		
	VV		2*3,2*12*0,617/1000			0,047	
	VV		Součet			0,047	
D	4		Vodorovné konstrukce				
6	K	411351011NEW	Zřízení bednění stropů deskových tl přes 5 do 25 cm bez podpěrné kce	m2	13,440		
	VV		3,2*4,2			13,440	
	VV		Součet			13,440	
7	K	411351012NEW	Odstranění bednění stropů deskových tl přes 5 do 25 cm bez podpěrné kce	m2	13,440		
	VV		3,2*4,2			13,440	
	VV		Součet			13,440	
D	9		Ostatní konstrukce a práce, bourání				
8	K	953961113	Kotvy chemickým tmelem M 12 hl 110 mm do betonu, ŽB nebo kamene s vyvrtáním otvoru	kus	12,000		
	VV		6*2			12,000	
	VV		Součet			12,000	
9	K	963012520NEW	Bourání stropů z ŽB desek š přes 300 mm tl přes 140 mm	m3	1,613		
	VV		3,2*4,2*0,12			1,613	
	VV		Součet			1,613	
10	K	972054241NEW	Vybourání otvorů v ŽB stropech nebo klenbách pl do 0,09 m2 tl do 150 mm	kus	1,000		
	VV		Dno jímky pro odvod dešťové vody				
	VV		1			1,000	
	VV		Součet			1,000	
D	997		Přesun sutě				
11	K	997013116	Vnitrostaveništní doprava suti a vybouraných hmot pro budovy v přes 18 do 21 m s použitím mechanizace	t	5,913		
12	K	997013501	Odvoz suti a vybouraných hmot na skládku nebo meziskládku do 1 km se složením	t	5,913		
13	K	997013509	Příplatek k odvozu suti a vybouraných hmot na skládku ZKD 1 km přes 1 km	t	82,782		
	VV		5,913*14 'Přepočtené koeficientem množství			82,782	
14	K	997013631	Poplatek za uložení na skládce (skládkovné) stavebního odpadu směsného kód odpadu 17 09 04	t	5,913		
D	998		Přesun hmot				

PČ	Typ	Kód	Popis	MJ	Množství	J.cena [CZK]	Cena celkem [CZK]
15	K	998012103	Přesun hmot pro budovy monolitické s vyzdívaným obvodovým pláštěm v přes 12 do 24 m	t	81,109	194,22	15 752,99

D PSV Práce a dodávky PSV

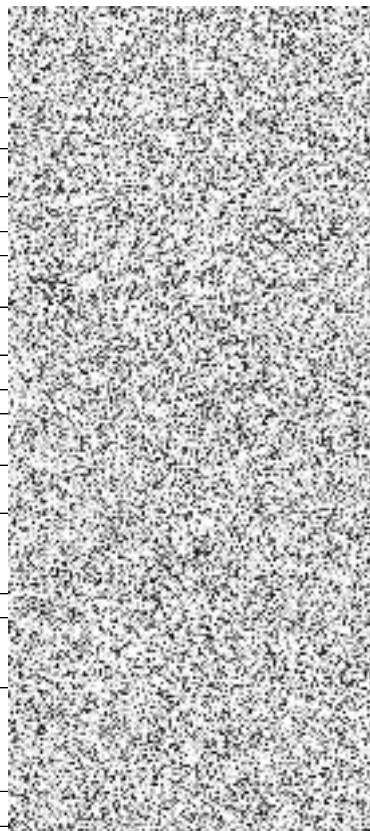
D 711 Izolace proti vodě, vlhkosti a plynům

16	K	711111001NEW	Provedení izolace proti zemní vlhkosti vodorovné za studena nátěrem penetračním	m2	14,700		
	VV		4,2*3,5		14,700		
	VV		Součet		14,700		
17	M	11163150	lak penetrační asfaltový	t	0,005		
	VV		14,7*0,00033 *Přepočtené koeficientem množství		0,005		
18	K	711131101NEW	Provedení izolace proti zemní vlhkosti pásy na sucho vodorovné AIP nebo tkaninou	m2	14,700		
	VV		4,2*3,5		14,700		
	VV		Součet		14,700		
19	M	69311172NEW	geotextilie PP s ÚV stabilizací 300g/m2	m2	17,133		
	VV		14,7*1,1655 *Přepočtené koeficientem množství		17,133		
20	K	711141559NEW	Provedení izolace proti zemní vlhkosti pásy přitavením vodorovné NAIP	m2	14,700		
	VV		4,2*3,5		14,700		
	VV		Součet		14,700		
21	M	62832134NEW	pás asfaltový natavitelný oxidovaný tl 4,0mm typu V60 S40 s vložkou ze skleněné rohože, s jemnozrnným minerálním posypem	m2	17,133		
	VV		14,7*1,1655 *Přepočtené koeficientem množství		17,133		
22	K	998711203	Přesun hmot procentní pro izolace proti vodě, vlhkosti a plynům v objektech v přes 12 do 60 m	%	46,690		

D VRN Vedlejší rozpočtové náklady

D VRN3 Zařízení staveniště

23	K	030001000NEW	Vedlejší rozpočtové náklady dle SOD	%	0,483		
----	---	--------------	-------------------------------------	---	-------	--	--



KRYCÍ LIST SOUPISU PRACÍ

Stavba:

Zimní stadión Lovosice - ubytovna - změnové listy V.

Objekt:

ZL 52 - Změna vzduchotechnika - úprava ceny

KSO:

Místo:

Zadavatel:

Město Lovosice

Zhotovitel:

GKR STAVBY s.r.o.

Projektant:

Zpracovatel:

Poznámka:

CC-CZ:

Datum:

24. 11. 2022

IČ:

DIČ:

IČ:

63144719

DIČ:

CZ63144719

IČ:

DIČ:

IČ:

DIČ:

Cena bez DPH

DPH základní
snížená

Základ daně

Sazba daně

21,00%

15,00%

Cena s DPH

v CZK

Projektant

Zpracovatel

Datum a podpis:

Razítko

Datum a podpis:

Razítko

Objednavatel

Zhotovitel

Datum a podpis:

Razítko

Datum a podpis:

Razítko

REKAPITULACE ČLENĚNÍ SOUPISU PRACÍ

Stavba: Zimní stadión Lovosice - ubytovna - změnové listy V.

Objekt: **ZL 52 - Změna vzduchotechnika - úprava ceny**

Místo:
Zadavatel: Město Lovosice
Zhotovitel: GKR STAVBY s.r.o.

Datum: 24. 11. 2022
Projektant:
Zpracovatel:

Kód dílu - Popis

Cena celkem [CZK]

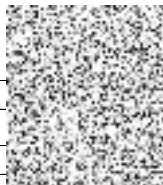
Náklady ze soupisu prací

PSV - Práce a dodávky PSV

751 - Vzduchotechnika

VRN - Vedlejší rozpočtové náklady

VRN3 - Zařízení staveniště



SOUPIS PRACÍ

Stavba:

Zimní stadión Lovosice - ubytovna - změnové listy V.

Objekt:

ZL 52 - Změna vzduchotechnika - úprava ceny

Místo:

Datum: 24. 11. 2022

Zadavatel:

Město Lovosice

Projektant:

Zhotovitel:

GKR STAVBY s.r.o.

Zpracovatel:




PČ	Typ	Kód	Popis	MJ	Množství	J.cena [CZK]	Cena celkem [CZK]
Náklady soupisu celkem							
D	PSV		Práce a dodávky PSV				
D	751		Vzduchotechnika				
1	K	7511R	Vzduchotechnika	kpl	1,000		
D	VRN		Vedlejší rozpočtové náklady				
D	VRN3		Zařízení staveniště				
2	K	030001000NEW	Vedlejší rozpočtové náklady dle SOD	%	0,483		
Celkem ZL 52							
Odpočty - původní cena							
D	10.3		10.3 Zařízení č.93 - Chlazení bufet 2.NP				
75	K	475	Chladicí splitová jednotka - venkovní díl: o výkonu Qch=8kW, Qt=9kW, příkon 2,6kW/230V, jistič 25A, o rozměrech (šxvxh) 950x834x330mm (čelní panel 950x35x950mm), komunik. propojení, chladivo R32, pruž.podložka, podstavec, příslušenství - např. SPLIT CAC -	ks	-1,000		
PP			Chladicí splitová jednotka - venkovní díl: o výkonu Qch=8kW, Qt=9kW, příkon 2,6kW/230V, jistič 25A, o rozměrech (šxvxh) 950x834x330mm (čelní panel 950x35x950mm), komunik. propojení, chladivo R32, pruž.podložka, podstavec, příslušenství - např. SPLIT CAC - UUC1,U40, LG				
76	K	476	Chladicí jednotka kazetová čtyřcestná 840x840 - vnitřní díl: o výkonu Qch=8kW, Qt=9kW, chladivo R32, včetně odvodu kondenzátu, včetně čelního panelu, infraovladače a příslušenství, o rozměrech (šxvxh) 840x204x840mm, např.SPLIT CAC - UT30F.NB0, LG + čelní	ks	-1,000		
PP			Chladicí jednotka kazetová čtyřcestná 840x840 - vnitřní díl: o výkonu Qch=8kW, Qt=9kW, chladivo R32, včetně odvodu kondenzátu, včetně čelního panelu, infraovladače a příslušenství, o rozměrech (šxvxh) 840x204x840mm, např.SPLIT CAC - UT30F.NB0, LG + čelní panel PT-AAGW0 + infraovladač PWLSSB21H, LG				
77	K	477	Zároveň pozinkovaná podstavná konstrukce, s antivibrační ochranou	ks	-1,000		
PP			Zároveň pozinkovaná podstavná konstrukce, s antivibrační ochranou				
78	K	478	Připojení na soustavu elektro a odvod kondenzátu přes sifonek - venkovní	ks	-1,000		
PP			Připojení na soustavu elektro a odvod kondenzátu přes sifonek - venkovní				
79	K	479	Připojení na soustavu elektro a odvod kondenzátu přes sifonek - vnitřní	ks	-1,000		
PP			Připojení na soustavu elektro a odvod kondenzátu přes sifonek - vnitřní				
80	K	480	Čerpadlo kondenzátu	ks	-1,000		
PP			Čerpadlo kondenzátu				
81	K	481	Méděné potrubí pára-chladivo včetně obaleni difúzně odolnou kaučukovou izolací např.AF Armaflex, ve venkovním prostředí s oplechováním(dvojice potrubí = 1bm pro jednotky do 10 kW) - 9,52/1mm (kapalina) 15,88/1mm(plyn)	bm	-39,000		
PP			Méděné potrubí pára-chladivo včetně obaleni difúzně odolnou kaučukovou izolací např.AF Armaflex, ve venkovním prostředí s oplechováním(dvojice potrubí = 1bm pro jednotky do 10 kW) - 9,52/1mm (kapalina) 15,88/1mm(plyn)				
82	K	482	Komunikační propojení mezi venkovní jednotkou a vnitřní jednotkou	bm	-39,000		
PP			Komunikační propojení mezi venkovní jednotkou a vnitřní jednotkou				
83	K	483	Uchycení a ochrana potrubí proti povětrnostním vlivům na střeše objektu (vedené v chrániče)	bm	-9,000		
PP			Uchycení a ochrana potrubí proti povětrnostním vlivům na střeše objektu (vedené v chrániče)				
84	K	484	Příslušenství chladicího okruhu	ks	-1,000		
PP			Příslušenství chladicího okruhu				
85	K	485	Podstavná plošina klima jednotky - dodávka v koordinaci se stavbou	ks	-1,000		
PP			Podstavná plošina klima jednotky - dodávka v koordinaci se stavbou				
86	K	486	Naplnění systému chladivem	ks	-1,000		
PP			Naplnění systému chladivem				
88	K	488	Drobný montážní materiál	kg	-10,000		
PP			Drobný montážní materiál				
D	2.		2. Zařízení č.20 – Hlavní vzduchotechnická jednotka				
175	K	41	Tepelná a protihluková izolace potrubí s oplechováním (do venkovního prostředí) - tepelně izolováno tl.80mm - minerální vlna s AL folií	m2	-187,200		
PP			Tepelná a protihluková izolace potrubí s oplechováním (do venkovního prostředí) - tepelně izolováno tl.80mm -minerální vlna s AL folií		0		
D	3.		3. Zařízení č.21 - Větrání bufetu				
388	K	253	Zprovoznění, oživení	kpl	-1,000		
PP			Zprovoznění, oživení				
389	K	254	Jádrový tlumič hluku standardní (pozinkovaný plech odolnost 200°C) do hranatého potrubí šířkavýška 600x400, délka tlumiče l=2m, 4 vložky, např. JTH skladba jader: 4 x JTH 200/300/2000, Stavoklima	kpl	-1,000		
PP			Jádrový tlumič hluku standardní (pozinkovaný plech odolnost 200°C) do hranatého potrubí šířkavýška 600x400, délka tlumiče l=2m, 4 vložky, např. JTH skladba jader: 4 x JTH 200/300/2000, Stavoklima				
390	K	255	Jádrový tlumič hluku standardní (pozinkovaný plech odolnost 200°C) do hranatého potrubí šířkavýška 600x400, délka tlumiče l=1,5m, 2 vložky, např. JTH skladba jader: 2 x JTH 400/300/1500, Stavoklima	kpl	-1,000		
PP			Jádrový tlumič hluku standardní (pozinkovaný plech odolnost 200°C) do hranatého potrubí šířkavýška 600x400, délka tlumiče l=1,5m, 2 vložky, např. JTH skladba jader: 2 x JTH 400/300/1500, Stavoklima				
391	K	256	Kuchyňská digestoř nerezová např.Digestoř GRANDE-1R 1750x1000x465 (STANDARD-N), Atria Jablonec, 1750x1000x465mm, s filtrační odpadního vzduchu (tukové filtry 3ks 400x400mm) s průtokem odpadního vzduchu 1000m3/h, přípojovací hrdlo 350x150mm, montáž ke zdi,	kpl	-1,000		

PČ	Typ	Kód	Popis	MJ	Množství	J.cena [CZK]	Cena celkem [CZK]
			Kuchyňská digestoř nerezová např.Digestoř GRANDE-1R 1750x1000x465 (STANDART-N), Atrea Jablonec, 1750x1000x465mm, s filtrací odpadního vzduchu (tukové filtry 3ks 400x400mm) s průtokem odpadního vzduchu 1000m3/h, přípojovací hrdlo 350x150mm, montáž ke zdi, včetně příslušenství, zářivkového osvětlení 36W, 230V, záchyt odkapu - odvod kondenzátu, včetně montážní konzole na zed				
392	K	257	Kuchyňská digestoř nerezová např.Digestoř GRANDE-1R 1000x1200x465 (STANDART-N), Atrea Jablonec, 1000x1200x465mm, s filtrací odpadního vzduchu (tukové filtry 1ks 400x400mm) s průtokem odpadního vzduchu 500m3/h, přípojovací hrdlo 200x150mm, montáž ke zdi, v	kpl	-1,000		
			Kuchyňská digestoř nerezová např.Digestoř GRANDE-1R 1000x1200x465 (STANDART-N), Atrea Jablonec, 1000x1200x465mm, s filtrací odpadního vzduchu (tukové filtry 1ks 400x400mm) s průtokem odpadního vzduchu 500m3/h, přípojovací hrdlo 200x150mm, montáž ke zdi, včetně příslušenství, zářivkového osvětlení 18W, 230V, záchyt odkapu - odvod kondenzátu, včetně montážní konzole na zed				
393	K	258	Malý radiální ventilátor např.EBB 250 N T IP44 radiální ventilátor s filtrem, Elektrodosing, vč.zpětné klapky, spínače, svorkovnice, příslušenství a ovládání 29W, 230V, elektrické krytí IP44, provedení NA PODHLED (STĚNU), se zadním vývodem, dopravovaný pr	kpl	-1,000		
			Malý radiální ventilátor např.EBB 250 N T IP44 radiální ventilátor s filtrem, Elektrodosing, vč.zpětné klapky, spínače, svorkovnice, příslušenství a ovládání 29W, 230V, elektrické krytí IP44, provedení NA PODHLED (STĚNU), se zadním vývodem, dopravovaný průtok 150m3/h, dopravní tlak 100Pa, (vysoké otáčky) s integrovaným nastavitelným doběhem				
394	K	259	Malý radiální ventilátor velikost 60, dopravovaný průtok 50m3/h, dopravní tlak 120Pa, vč.zpětné klapky, svorkovnice, příslušenství a ovládání 28W, 230V, elektrické krytí IPX5, integrovaný nastavitelný časový doběh, provedení DO PODHLEDU (ZDI), s bočním vý	kpl	-1,000		
			Malý radiální ventilátor velikost 60, dopravovaný průtok 50m3/h, dopravní tlak 120Pa, vč.zpětné klapky, svorkovnice, příslušenství a ovládání 28W, 230V, elektrické krytí IPX5, integrovaný nastavitelný časový doběh, provedení DO PODHLEDU (ZDI), s bočním vývodem, např.KN2 UP Te 60 ERKF, IPX5, Univent				
395	K	260	Malý radiální ventilátor velikost 60, dopravovaný průtok 50m3/h, dopravní tlak 120Pa, vč.zpětné klapky, svorkovnice, příslušenství a ovládání 28W, 230V, elektrické krytí IPX5, integrovaný nastavitelný časový doběh, provedení DO PODHLEDU (ZDI), s bočním vý	kpl	-1,000		
			Malý radiální ventilátor velikost 60, dopravovaný průtok 50m3/h, dopravní tlak 120Pa, vč.zpětné klapky, svorkovnice, příslušenství a ovládání 28W, 230V, elektrické krytí IPX5, integrovaný nastavitelný časový doběh, provedení DO PODHLEDU (ZDI), s bočním vývodem, např.KN2 UP Te 60 ERKF, IPX5, Univent				
396	K	261	Potrubi čtyřhranné pozinkované těsné sk.l do obvodu 1050, 50% tvar.	m2	-9,528		
			do obvodu 1050, 50% tvar.				
401	K	266	D125, 20% tvarovek	bm	-13,200		
			D125, 20% tvarovek				
402	K	267	D250, 10% tvarovek	bm	-5,400		
			D250, 10% tvarovek				
403	K	268	D355, 10% tvarovek	bm	-6,720		
			D355, 10% tvarovek				
404	K	269	Hadice flexibilní zvukoizolační D100	bm	-2,000		
			D100				
405	K	270	D125	bm	-2,000		
			D125				
406	K	271	Tepelná a protihluková izolace potrubí s oplechováním (do venkovního prostředí) - tepelně izolováno tl.80mm - minerální vlna s AL folií	m2	-24,000		
			Tepelná a protihluková izolace potrubí s oplechováním (do venkovního prostředí) - tepelně izolováno tl.80mm -minerální vlna s AL folií				
409	K	274	Tepelná a protihluková izolace potrubí - tl.40mm - minerální vlna s AL folií	m2	-20,400		
			Tepelná a protihluková izolace potrubí - tl.40mm -minerální vlna s AL folií				
410	K	275	Tepelná izolace potrubí - tepelně izolováno tl.12mm - kaučuková iz.	m2	-1,200		
			Tepelná izolace potrubí - tepelně izolováno tl.12mm -kaučuková iz.				
411	K	276	Regulační klapka pro kruhové potrubí D125, včetně příslušenství	kpl	-1,000		
			Regulační klapka pro kruhové potrubí D125, včetně příslušenství				
412	K	277	Regulační klapka pro hranaté potrubí do rozměru 450x200, včetně příslušenství	kpl	-1,000		
			Regulační klapka pro hranaté potrubí do rozměru 450x200, včetně příslušenství				
413	K	278	Regulační klapka pro hranaté potrubí do rozměru 250x200, včetně příslušenství	kpl	-1,000		
			Regulační klapka pro hranaté potrubí do rozměru 250x200, včetně příslušenství				
414	K	279	Regulační klapka pro hranaté potrubí do rozměru 250x160, včetně příslušenství	kpl	-1,000		
			Regulační klapka pro hranaté potrubí do rozměru 250x160, včetně příslušenství				
415	K	280	Regulační klapka pro hranaté potrubí do rozměru 200x160, včetně příslušenství	kpl	-1,000		
			Regulační klapka pro hranaté potrubí do rozměru 200x160, včetně příslušenství				
416	K	281	Regulační klapka pro hranaté potrubí do rozměru 200x200, včetně příslušenství	kpl	-1,000		
			Regulační klapka pro hranaté potrubí do rozměru 200x200, včetně příslušenství				
417	K	282	Regulační klapka pro kruhové potrubí D100, včetně příslušenství	kpl	-1,000		
			Regulační klapka pro kruhové potrubí D100, včetně příslušenství				
418	K	283	Regulační klapka pro kruhové potrubí D125, včetně příslušenství	kpl	-3,000		
			Regulační klapka pro kruhové potrubí D125, včetně příslušenství				
419	K	284	Talířový ventil odvodní kovový velikost 100, včetně napojení na potrubí, povrch.úprava RAL	kpl	-1,000		
			Talířový ventil odvodní kovový velikost 100, včetně napojení na potrubí, povrch.úprava RAL				
420	K	285	Talířový ventil odvodní kovový velikost 125, včetně napojení na potrubí, povrch.úprava RAL	kpl	-2,000		
			Talířový ventil odvodní kovový velikost 125, včetně napojení na potrubí, povrch.úprava RAL				
421	K	286	Talířový ventil odvodní kovový velikost 150, včetně napojení na potrubí, povrch.úprava RAL	kpl	-1,000		
			Talířový ventil odvodní kovový velikost 150, včetně napojení na potrubí, povrch.úprava RAL				
422	K	287	Talířový ventil přívodní kovový velikost 100, včetně napojení na potrubí, povrch.úprava RAL	kpl	-2,000		
			Talířový ventil přívodní kovový velikost 100, včetně napojení na potrubí, povrch.úprava RAL				

PČ	Typ	Kód	Popis	MJ	Množství	J.cena [CZK]	Cena celkem [CZK]
423	K	288	Výústka přívodní dvouřadá (nastavitelné lamely) komfortní s regulací pro kruhové potrubí do rozměru 250mm, šířkavýška 1000x100 mm s regulací R1, včetně nástavce, uchycení, např.NOVA-C-2-R1	kpl	-4,000		
	PP		Výústka přívodní dvouřadá (nastavitelné lamely) komfortní s regulací pro kruhové potrubí do rozměru 250mm, šířkavýška 1000x100 mm s regulací R1, včetně nástavce, uchycení, např.NOVA-C-2-R1				
424	K	289	Výústka přívodní dvouřadá (nastavitelné lamely) komfortní s regulací do hranatého potrubí, šířkavýška 500x500 mm s regulací R1, uchycení, např.NOVA-C-2-R1	kpl	-2,000		
	PP		Výústka přívodní dvouřadá (nastavitelné lamely) komfortní s regulací do hranatého potrubí, šířkavýška 500x500 mm s regulací R1, uchycení, např.NOVA-C-2-R1				
425	K	290	Výústka odvodní jednořadá (nastavitelné lamely) komfortní s regulací o rozměru 500x150mm s regulací R1 - instalace do kruhového potrubí včetně nástavce, uchycení, např.NOVA-C-1-R1	kpl	-1,000		
	PP		Výústka odvodní jednořadá (nastavitelné lamely) komfortní s regulací o rozměru 500x150mm s regulací R1 - instalace do kruhového potrubí včetně nástavce, uchycení, např.NOVA-C-1-R1				
426	K	291	Sténová mřížka jednořadá - oboustranné komfortní pro hranaté potrubí do rozměru šířkavýška 500x200 mm - , povrch.úpravy RAL a uchycení	kpl	-2,000		
	PP		Sténová mřížka jednořadá - oboustranné komfortní pro hranaté potrubí do rozměru šířkavýška 500x200 mm -, povrch.úpravy RAL a uchycení				
427	K	292	Protidešťová žaluzie - přívodní komfortní kovová pevné listy pro napojení na čtyřhrané 630x630, povrchová úprava, včetně síta proti plectvu a příslušenství např.: PZ 70 630x630	kpl	-1,000		
	PP		Protidešťová žaluzie - přívodní komfortní kovová pevné listy pro napojení na čtyřhrané 630x630, povrchová úprava, včetně síta proti plectvu a příslušenství např.: PZ 70 630x630				
428	K	293	Protidešťová žaluzie - odvodní komfortní kovová pevné listy pro napojení na čtyřhrané 630x430, povrchová úprava, včetně síta proti plectvu a příslušenství např.: PZ 40 630x400	kpl	-1,000		
	PP		Protidešťová žaluzie - odvodní komfortní kovová pevné listy pro napojení na čtyřhrané 630x430, povrchová úprava, včetně síta proti plectvu a příslušenství např.: PZ 40 630x400				
429	K	294	Odvod kondenzátu do kanalizace	kpl	-5,000		
	PP		Odvod kondenzátu do kanalizace				
431	K	296	Antivibrační podložení VZT jednotek	kpl	-1,000		
	PP		Antivibrační podložení VZT jednotek				
432	K	297	Drobný montážní materiál (spojky, uchytý, páska, konzoly,...)	kg	-100,000		
	PP		Drobný montážní materiál (spojky, uchytý, páska, konzoly,...)				
433	K	298	Ukotvení VZT potrubí nad střeou (uchytý systém na betonových dlaždicích)	kpl	-1,000		
	PP		Ukotvení VZT potrubí nad střeou (uchytý systém na betonových dlaždicích)				
	D	4.	4. Zařízení č.22 - Větrání tělocvična				
447	K	311	Tepelná a protihluková izolace potrubí s oplechováním (do venkovního prostředí) - tepelně izolováno tl.80mm - minerální vlna s AL folií	m2	-20,400		
	PP		Tepelná a protihluková izolace potrubí s oplechováním (do venkovního prostředí) - tepelně izolováno tl.80mm - minerální vlna s AL folií				
	D	5.	5. Zařízení č.23 - Větrání prádelna				
477	K	340	Tepelná a protihluková izolace potrubí s oplechováním (do venkovního prostředí) - tepelně izolováno tl.80mm - minerální vlna s AL folií	m2	-8,976		
	PP		Tepelná a protihluková izolace potrubí s oplechováním (do venkovního prostředí) - tepelně izolováno tl.80mm - minerální vlna s AL folií				
	D	6.	6. Zařízení č.24 - Větrání prostor obytných jednotek				
496	K	359	Tepelná a protihluková izolace potrubí s oplechováním (do venkovního prostředí) - tepelně izolováno tl.80mm - minerální vlna s AL folií	m2	-7,000		
	PP		Tepelná a protihluková izolace potrubí s oplechováním (do venkovního prostředí) - tepelně izolováno tl.80mm - minerální vlna s AL folií				
	D	7.	7. Zařízení č.25 - Větrání hygienického zázemí (WC)				
514	K	377	Tepelná a protihluková izolace potrubí s oplechováním (do venkovního prostředí) - tepelně izolováno tl.80mm - minerální vlna s AL folií	m2	-1,000		
	PP		Tepelná a protihluková izolace potrubí s oplechováním (do venkovního prostředí) - tepelně izolováno tl.80mm - minerální vlna s AL folií				
	D	8.	8. Zařízení č.26 - Větrání suterénu				
530	K	393	Tepelná a protihluková izolace potrubí s oplechováním (do venkovního prostředí) - tepelně izolováno tl.80mm - minerální vlna s AL folií	m2	-3,600		
	PP		Tepelná a protihluková izolace potrubí s oplechováním (do venkovního prostředí) - tepelně izolováno tl.80mm - minerální vlna s AL folií				
	D	10.3	10.3 Zařízení č.93 - Chlazení bufet 2.NP				
75	K	475	Chladicí spířtová jednotka - venkovní díl: o výkonu Qch=8kW, Qt=9kW, příkon 2,6kW/230V, jistič 25A, o rozměrech (šxvxh) 950x834x330mm (čelní panel 950x35x950mm), komunik.propojení, chladivo R32, pruž.podložka, podstavec, příslušenství - např. SPLIT CAC -	ks	1,000		
	PP		Chladicí spířtová jednotka - venkovní díl: o výkonu Qch=8kW, Qt=9kW, příkon 2,6kW/230V, jistič 25A, o rozměrech (šxvxh) 950x834x330mm (čelní panel 950x35x950mm), komunik.propojení, chladivo R32, pruž.podložka, podstavec, příslušenství - např. SPLIT CAC - UUC1.U40, LG				
76	K	476	Chladicí jednotka kazetová čtyřcestná 840x840 - vnitřní díl: o výkonu Qch=8kW, Qt=9kW, chladivo R32, včetně odvodu kondenzátu, včetně čelního panelu, infraovlaďače a příslušenství, o rozměrech (šxvxh) 840x204x840mm, např.SPLIT CAC - UT30F.NB0, LG + čelní	ks	1,000		
	PP		Chladicí jednotka kazetová čtyřcestná 840x840 - vnitřní díl: o výkonu Qch=8kW, Qt=9kW, chladivo R32, včetně odvodu kondenzátu, včetně čelního panelu, infraovlaďače a příslušenství, o rozměrech (šxvxh) 840x204x840mm, např.SPLIT CAC - UT30F.NB0, LG + čelní panel PT-AAGW0 + infraovlaďač: PWLSSB21H, LG				
77	K	477	Žárové pozinkovaná podstavňá konstrukce, s antivibrační ochranou	ks	1,000		
	PP		Žárové pozinkovaná podstavňá konstrukce, s antivibrační ochranou				
78	K	478	Připojení na soustavu elektro a odvod kondenzátu přes sifonek - venkovní	ks	1,000		
	PP		Připojení na soustavu elektro a odvod kondenzátu přes sifonek - venkovní				
79	K	479	Připojení na soustavu elektro a odvod kondenzátu přes sifonek - vnitřní	ks	1,000		
	PP		Připojení na soustavu elektro a odvod kondenzátu přes sifonek - vnitřní				

PČ	Typ	Kód	Popis	MJ	Množství	J.cena [CZK]	Cena celkem [CZK]
80	K	480	Čerpadlo kondenzátu	ks	1,000		
	PP		Čerpadlo kondenzátu				
81	K	481	Měděné potrubí pára-chladivo včetně obalení difúzně odolnou kaučukovou izolací např.AF Armaflex, ve venkovním prostředí s oplechováním(dvojice potrubí = 1bm pro jednotky do 10 kW) - 9,52/1mm (kapalina) 15,88/1mm(plýn)	bm	39,000		
	PP		Měděné potrubí pára-chladivo včetně obalení difúzně odolnou kaučukovou izolací např.AF Armaflex, ve venkovním prostředí s oplechováním(dvojice potrubí = 1bm pro jednotky do 10 kW) - 9,52/1mm (kapalina) 15,88/1mm(plýn)				
82	K	482	Komunikační propojení mezi venkovní jednotkou a vnitřní jednotkou	bm	39,000		
	PP		Komunikační propojení mezi venkovní jednotkou a vnitřní jednotkou				
83	K	483	Uchycení a ochrana potrubí proti povětrnostním vlivům na střeše objektu (vedené v chrániče)	bm	9,000		
	PP		Uchycení a ochrana potrubí proti povětrnostním vlivům na střeše objektu (vedené v chrániče)				
84	K	484	Příslušenství chladicího okruhu	ks	1,000		
	PP		Příslušenství chladicího okruhu				
85	K	485	Podstavná plošina klima jednotky - dodávka v koordinaci se stavbou	ks	1,000		
	PP		Podstavná plošina klima jednotky - dodávka v koordinaci se stavbou				
86	K	486	Naplnění systému chladivem	ks	1,000		
	PP		Naplnění systému chladivem				
88	K	488	Drobný montážní materiál	kg	10,000		
	PP		Drobný montážní materiál				
	D	2.	2. Zařízení č.20 – Hlavní vzduchotechnická jednotka				
175	K	41	Tepelná a protihluková izolace potrubí s oplechováním (do venkovního prostředí) - tepelně izolováno tl.80mm - minerální vlna s AL folií	m2	225,200		
	PP		Tepelná a protihluková izolace potrubí s oplechováním (do venkovního prostředí) - tepelně izolováno tl.80mm -minerální vlna s AL folií		0		
	D	3.	3. Zařízení č.21 - Větrání bufetu				
388	K	253	Zprovoznění, oživení	kpl	1,000		
	PP		Zprovoznění, oživení				
389	K	254	Jádrový tlumič hluku standardní (pozinkovaný plech odolnost 200°C) do hranatého potrubí šířkavýška 600x400, délka tlumiče l=2m, 4 vložky, např. JTH skladba jader: 4 x JTH 200/300/2000, Stavoklima	kpl	1,000		
	PP		Jádrový tlumič hluku standardní (pozinkovaný plech odolnost 200°C) do hranatého potrubí šířkavýška 600x400, délka tlumiče l=2m, 4 vložky, např. JTH skladba jader: 4 x JTH 200/300/2000, Stavoklima				
390	K	255	Jádrový tlumič hluku standardní (pozinkovaný plech odolnost 200°C) do hranatého potrubí šířkavýška 600x400, délka tlumiče l=1,5m, 2 vložky, např. JTH skladba jader: 2 x JTH 400/300/1500, Stavoklima	kpl	1,000		
	PP		Jádrový tlumič hluku standardní (pozinkovaný plech odolnost 200°C) do hranatého potrubí šířkavýška 600x400, délka tlumiče l=1,5m, 2 vložky, např. JTH skladba jader: 2 x JTH 400/300/1500, Stavoklima				
391	K	256	Kuchyňská digestoř nerezová např.Digestoř GRANDE-1R 1750x1000x465 (STANDART-N), Atria Jablonec, 1750x1000x465mm, s filtrací odpadního vzduchu (tukové filtry 3ks 400x400mm) s průtokem odpadního vzduchu 1000m3/h, přípojovací hrdlo 350x150mm, montáž ke zdi.	kpl	1,000		
	PP		Kuchyňská digestoř nerezová např.Digestoř GRANDE-1R 1750x1000x465 (STANDART-N), Atria Jablonec, 1750x1000x465mm, s filtrací odpadního vzduchu (tukové filtry 3ks 400x400mm) s průtokem odpadního vzduchu 1000m3/h, přípojovací hrdlo 350x150mm, montáž ke zdi, včetně příslušenství, zářivkového osvětlení 36W, 230V, záchyt odkapu - odvod kondenzátu, včetně montážní konzole na zed				
392	K	257	Kuchyňská digestoř nerezová např.Digestoř GRANDE-1R 1000x1200x465 (STANDART-N), Atria Jablonec, 1000x1200x465mm, s filtrací odpadního vzduchu (tukové filtry 1ks 400x400mm) s průtokem odpadního vzduchu 500m3/h, přípojovací hrdlo 200x150mm, montáž ke zdi, v	kpl	1,000		
	PP		Kuchyňská digestoř nerezová např.Digestoř GRANDE-1R 1000x1200x465 (STANDART-N), Atria Jablonec, 1000x1200x465mm, s filtrací odpadního vzduchu (tukové filtry 1ks 400x400mm) s průtokem odpadního vzduchu 500m3/h, přípojovací hrdlo 200x150mm, montáž ke zdi, včetně příslušenství, zářivkového osvětlení 18W, 230V, záchyt odkapu - odvod kondenzátu, včetně montážní konzole na zed				
393	K	258	Malý radiální ventilátor např.EBB 250 N T IP44 radiální ventilátor s filtrem, Elektredesing, vč.zpětné klapky, spínače, svorkovnice, příslušenství a ovládání 29W, 230V, elektrické krytí IP44, provedení NA PODHLED (STĚNU), se zadním vývodem, dopravovaný pr	kpl	1,000		
	PP		Malý radiální ventilátor např.EBB 250 N T IP44 radiální ventilátor s filtrem, Elektredesing, vč.zpětné klapky, spínače, svorkovnice, příslušenství a ovládání 29W, 230V, elektrické krytí IP44, provedení NA PODHLED (STĚNU), se zadním vývodem, dopravovaný průtok 150m3/h, dopravní tlak 100Pa. (vysoké otáčky) s integrovaným nastavitelným doběhem				
394	K	259	Malý radiální ventilátor velikost 60, dopravovaný průtok 50m3/h, dopravní tlak 120Pa, vč.zpětné klapky, svorkovnice, příslušenství a ovládání 28W, 230V, elektrické krytí IPX5, integrovaný nastavitelný časový doběh, provedení DO PODHLEDU (ZDI), s bočním vý	kpl	1,000		
	PP		Malý radiální ventilátor velikost 60, dopravovaný průtok 50m3/h, dopravní tlak 120Pa, vč.zpětné klapky, svorkovnice, příslušenství a ovládání 28W, 230V, elektrické krytí IPX5, integrovaný nastavitelný časový doběh, provedení DO PODHLEDU (ZDI), s bočním vývodem, např.KN2 UP Te 60 ERKF, IPX5, Univent				
395	K	260	Malý radiální ventilátor velikost 60, dopravovaný průtok 50m3/h, dopravní tlak 120Pa, vč.zpětné klapky, svorkovnice, příslušenství a ovládání 28W, 230V, elektrické krytí IPX5, integrovaný nastavitelný časový doběh, provedení DO PODHLEDU (ZDI), s bočním vý	kpl	1,000		
	PP		Malý radiální ventilátor velikost 60, dopravovaný průtok 50m3/h, dopravní tlak 120Pa, vč.zpětné klapky, svorkovnice, příslušenství a ovládání 28W, 230V, elektrické krytí IPX5, integrovaný nastavitelný časový doběh, provedení DO PODHLEDU (ZDI), s bočním vývodem, např.KN2 UP Te 60 ERKF, IPX5, Univent				
396	K	261	Potrubí čtyřhranné pozinkované těsné sk.l do obvodu 1050, 50% tvar.	m2	9,528		
	PP		do obvodu 1050, 50% tvar.				
401	K	266	D125, 20% tvarovek	bm	13,200		
	PP		D125, 20% tvarovek				
402	K	267	D250, 10% tvarovek	bm	5,400		
	PP		D250, 10% tvarovek				
403	K	268	D355, 10% tvarovek	bm	6,720		
	PP		D355, 10% tvarovek				
404	K	269	Hadice flexibilní zvukoizolační D100	bm	2,000		
	PP		D100				
405	K	270	D125	bm	2,000		
	PP		D125				

PČ	Typ	Kód	Popis	MJ	Množství	J.cena [CZK]	Cena celkem [CZK]
406	K	271	Tepelná a protihluková izolace potrubí s oplechováním (do venkovního prostředí) - tepelně izolováno tl.80mm - minerální vlna s AL folií	m2	24,000		
	PP		Tepelná a protihluková izolace potrubí s oplechováním (do venkovního prostředí) - tepelně izolováno tl.80mm - minerální vlna s AL folií				
409	K	274	Tepelná a protihluková izolace potrubí - tl.40mm - minerální vlna s AL folií	m2	20,400		
	PP		Tepelná a protihluková izolace potrubí - tl.40mm - minerální vlna s AL folií				
410	K	275	Tepelná izolace potrubí - tepelně izolováno tl.12mm - kaučuková iz.	m2	1,200		
	PP		Tepelná izolace potrubí - tepelně izolováno tl.12mm - kaučuková iz.				
411	K	276	Regulační klapka pro kruhové potrubí D125, včetně příslušenství	kpl	1,000		
	PP		Regulační klapka pro kruhové potrubí D125, včetně příslušenství				
412	K	277	Regulační klapka pro hranaté potrubí do rozměru 450x200, včetně příslušenství	kpl	1,000		
	PP		Regulační klapka pro hranaté potrubí do rozměru 450x200, včetně příslušenství				
413	K	278	Regulační klapka pro hranaté potrubí do rozměru 250x200, včetně příslušenství	kpl	1,000		
	PP		Regulační klapka pro hranaté potrubí do rozměru 250x200, včetně příslušenství				
414	K	279	Regulační klapka pro hranaté potrubí do rozměru 250x160, včetně příslušenství	kpl	1,000		
	PP		Regulační klapka pro hranaté potrubí do rozměru 250x160, včetně příslušenství				
415	K	280	Regulační klapka pro hranaté potrubí do rozměru 200x160, včetně příslušenství	kpl	1,000		
	PP		Regulační klapka pro hranaté potrubí do rozměru 200x160, včetně příslušenství				
416	K	281	Regulační klapka pro hranaté potrubí do rozměru 200x200, včetně příslušenství	kpl	1,000		
	PP		Regulační klapka pro hranaté potrubí do rozměru 200x200, včetně příslušenství				
417	K	282	Regulační klapka pro kruhové potrubí D100, včetně příslušenství	kpl	1,000		
	PP		Regulační klapka pro kruhové potrubí D100, včetně příslušenství				
418	K	283	Regulační klapka pro kruhové potrubí D125, včetně příslušenství	kpl	3,000		
	PP		Regulační klapka pro kruhové potrubí D125, včetně příslušenství				
419	K	284	Talířový ventil odvodní kovový velikost 100, včetně napojení na potrubí, povrch.úprava RAL	kpl	1,000		
	PP		Talířový ventil odvodní kovový velikost 100, včetně napojení na potrubí, povrch.úprava RAL				
420	K	285	Talířový ventil odvodní kovový velikost 125, včetně napojení na potrubí, povrch.úprava RAL	kpl	2,000		
	PP		Talířový ventil odvodní kovový velikost 125, včetně napojení na potrubí, povrch.úprava RAL				
421	K	286	Talířový ventil odvodní kovový velikost 150, včetně napojení na potrubí, povrch.úprava RAL	kpl	1,000		
	PP		Talířový ventil odvodní kovový velikost 150, včetně napojení na potrubí, povrch.úprava RAL				
422	K	287	Talířový ventil přívodní kovový velikost 100, včetně napojení na potrubí, povrch.úprava RAL	kpl	2,000		
	PP		Talířový ventil přívodní kovový velikost 100, včetně napojení na potrubí, povrch.úprava RAL				
423	K	288	Výústka přívodní dvouřadá (nastavitelné lamely) komfortní s regulací pro kruhové potrubí do rozměru 250mm, šířkavýška 1000x100 mm s regulací R1, včetně nástavce, uchycení, např.NOVA-C-2-R1	kpl	4,000		
	PP		Výústka přívodní dvouřadá (nastavitelné lamely) komfortní s regulací pro kruhové potrubí do rozměru 250mm, šířkavýška 1000x100 mm s regulací R1, včetně nástavce, uchycení, např.NOVA-C-2-R1				
424	K	289	Výústka přívodní dvouřadá (nastavitelné lamely) komfortní s regulací do hranatého potrubí, šířkavýška 500x500 mm s regulací R1, uchycení, např.NOVA-C-2-R1	kpl	2,000		
	PP		Výústka přívodní dvouřadá (nastavitelné lamely) komfortní s regulací do hranatého potrubí, šířkavýška 500x500 mm s regulací R1, uchycení, např.NOVA-C-2-R1				
425	K	290	Výústka odvodní jednořadá (nastavitelné lamely) komfortní s regulací o rozměru 500x150mm s regulací R1 - instalace do kruhového potrubí včetně nástavce, uchycení, např.NOVA-C-1-R1	kpl	1,000		
	PP		Výústka odvodní jednořadá (nastavitelné lamely) komfortní s regulací o rozměru 500x150mm s regulací R1 - instalace do kruhového potrubí včetně nástavce, uchycení, např.NOVA-C-1-R1				
426	K	291	Sténová mřížka jednořadá - oboustranné komfortní pro hranaté potrubí do rozměru šířkavýška 500x200 mm - , povrch.úprava RAL a uchycení	kpl	2,000		
	PP		Sténová mřížka jednořadá - oboustranné komfortní pro hranaté potrubí do rozměru šířkavýška 500x200 mm -, povrch.úprava RAL a uchycení				
427	K	292	Protidešťová žaluzie - přívodní komfortní kovová pevné listy pro napojení na čtyřhrané 630x630, povrchová úprava, včetně síta proti ptactvu a příslušenství např.: PZ 70 630x630	kpl	1,000		
	PP		Protidešťová žaluzie - přívodní komfortní kovová pevné listy pro napojení na čtyřhrané 630x630, povrchová úprava, včetně síta proti ptactvu a příslušenství např.: PZ 70 630x630				
428	K	293	Protidešťová žaluzie - odvodní komfortní kovová pevné listy pro napojení na čtyřhrané 630x430, povrchová úprava, včetně síta proti ptactvu a příslušenství např.: PZ 40 630x400	kpl	1,000		
	PP		Protidešťová žaluzie - odvodní komfortní kovová pevné listy pro napojení na čtyřhrané 630x430, povrchová úprava, včetně síta proti ptactvu a příslušenství např.: PZ 40 630x400				
429	K	294	Odvod kondenzátu do kanalizace	kpl	5,000		
	PP		Odvod kondenzátu do kanalizace				
	PP		Nátěry potrubí dle vzorníku RAL hygienické antibakteriální - odhad				
431	K	296	Antivibrační podložení VZT jednotek	kpl	1,000		
	PP		Antivibrační podložení VZT jednotek				
432	K	297	Drobný montážní materiál (spojky, uchytí, páska, konzoly,...)	kg	100,000		
	PP		Drobný montážní materiál (spojky, uchytí, páska, konzoly,...)				
433	K	298	Ukotvení VZT potrubí nad střešou (uchytý systém na betonových dlaždicích)	kpl	1,000		
	PP		Ukotvení VZT potrubí nad střešou (uchytý systém na betonových dlaždicích)				
D		4.	4. Zařízení č.22 - Větrání tělocvična			0	
447	K	311	Tepelná a protihluková izolace potrubí s oplechováním (do venkovního prostředí) - tepelně izolováno tl.80mm - minerální vlna s AL folií	m2	20,400		
	PP		Tepelná a protihluková izolace potrubí s oplechováním (do venkovního prostředí) - tepelně izolováno tl.80mm - minerální vlna s AL folií			0	
D		5.	5. Zařízení č.23 - Větrání prádelna			0	
477	K	340	Tepelná a protihluková izolace potrubí s oplechováním (do venkovního prostředí) - tepelně izolováno tl.80mm - minerální vlna s AL folií	m2	8,976		
	PP		Tepelná a protihluková izolace potrubí s oplechováním (do venkovního prostředí) - tepelně izolováno tl.80mm - minerální vlna s AL folií			0	

PČ	Typ	Kód	Popis	MJ	Množství	J.cena [CZK]	Cena celkem [CZK]
D 6.			6. Zařízení č.24 - Větrání prostor obytných jedno		0		11 088.00
496	K	359	Tepelná a protihluková izolace potrubí s oplechováním (do venkovního prostředí) - tepelně izolováno tl.80mm - minerální vlna s AL folií	m2	7,000		
PP			Tepelná a protihluková izolace potrubí s oplechováním (do venkovního prostředí) - tepelně izolováno tl.80mm - minerální vlna s AL folií		0		
D 7.			7. Zařízení č.25 - Větrání hygienického zázemí (l		0		
514	K	377	Tepelná a protihluková izolace potrubí s oplechováním (do venkovního prostředí) - tepelně izolováno tl.80mm - minerální vlna s AL folií	m2	1,000		
PP			Tepelná a protihluková izolace potrubí s oplechováním (do venkovního prostředí) - tepelně izolováno tl.80mm - minerální vlna s AL folií		0		
D 8.			8. Zařízení č.26 - Větrání suterénu		0		
530	K	393	Tepelná a protihluková izolace potrubí s oplechováním (do venkovního prostředí) - tepelně izolováno tl.80mm - minerální vlna s AL folií	m2	3,600		
PP			Tepelná a protihluková izolace potrubí s oplechováním (do venkovního prostředí) - tepelně izolováno tl.80mm - minerální vlna s AL folií		0		

Odůvodnění:

ZL popisuje upřesnění rozsahu výměr izolaci vzduchotechnických zařízení na střešním plášt. Výměry byly odkonzultovány s projektantem.

Náš zhotovitel uplatňuje navýšení cen a zdůvodňuje jej pozastavením prací v Bistru kde došlo z důvodu včasného neobjednání komponentů ke zdražení těchto prvků VZT

KRYCÍ LIST SOUPISU PRACÍ

Stavba:

Zimní stadión Lovosice - ubytovna - změnové listy V.

Objekt:

ZL 53 - Změna Gastro - úprava ceny

KSO:

Místo:

CC-CZ:

Datum:

24. 11. 2022

Zadavatel:

Město Lovosice

IČ:

DIČ:

Zhotovitel:

GKR STAVBY s.r.o.

IČ:

DIČ:

63144719

CZ63144719

Projektant:

IČ:

DIČ:

Zpracovatel:

IČ:

DIČ:

Poznámka:

Cena bez DPH

0,00

	Základ daně	Sazba daně	Výše daně
DPH základní	0,00	21,00%	0,00
snížená	0,00	15,00%	0,00

Cena s DPH

v CZK

0,00

Projektant

Zpracovatel

Datum a podpis:

Razítko

Datum a podpis:

Razítko

Objednavatel

Zhotovitel

Datum a podpis:

Razítko

Datum a podpis:

Razítko

REKAPITULACE ČLENĚNÍ SOUPISU PRACÍ

Stavba:

Zimní stadión Lovosice - ubytovna - změnové listy V.

Objekt:

ZL 53 - Změna Gastro - úprava ceny

Místo:

Datum: 24. 11. 2022

Zadavatel:

Město Lovosice

Projektant:

Zhotovitel:

GKR STAVBY s.r.o.

Zpracovatel:

Kód dílu - Popis

Cena celkem [CZK]

Náklady ze soupisu prací

0,00

VRN - Vedlejší rozpočtové náklady

0,00

VRN3 - Zařízení staveniště

0,00

SOUPIS PRACÍ

Stavba:

Zimní stadión Lovosice - ubytovna - změnové listy V.

Objekt:

ZL 53 - Změna Gastro - úprava ceny

Místo:

Datum: 24. 11. 2022

Zadavatel:

Město Lovosice

Projektant:

Zhotovitel:

GKR STAVBY s.r.o.

Zpracovatel:

PČ	Typ	Kód	Popis	MJ	Množství	J.cena [CZK]	Cena celkem [CZK]
----	-----	-----	-------	----	----------	--------------	-------------------

Náklady soupisu celkem

0,00

D VRN

Vedlejší rozpočtové náklady

0,00

D VRN3

Zařízení staveniště

0,00

1	K	030001000NEW	Vedlejší rozpočtové náklady dle SOD	%	0,483	0,00	0,00
2	K	030001R	Gastro -	kpl	1,000	0,00	0,00

vv CENOVÁ NABÍDKA NEOBSAHUJE ELEKTRONICKOU
EVIDENCI POTRAVIN /HACCP/

vv 1 1,000

vv Součet 1,000

KRYCÍ LIST SOUPISU PRACÍ

Stavba:

Zimní stadión Lovosice - ubytovna - změnové listy V.

Objekt:

**ZL 54 - Odpočet povlakových krytin - záměna za keramickou dlažbou,
odpočet truhl. prvků - součást interiéru**

KSO:

Místo:

CC-CZ:

Datum:

24. 11. 2022

Zadavatel:

Město Lovosice

IČ:

DIČ:

Zhotovitel:

GKR STAVBY s.r.o.

IČ:

63144719

DIČ:

CZ63144719

Projektant:

IČ:

DIČ:

Zpracovatel:

IČ:

DIČ:

Poznámka:

Cena bez DPH

DPH základní
snížená

Základ daně

Sazba daně

21,00%

15,00%

Cena s DPH

v CZK

Projektant

Zpracovatel

Datum a podpis:

Razítko

Datum a podpis:

Razítko

Objednavatel

Zhotovitel

Datum a podpis:

Razítko

Datum a podpis:

Razítko

REKAPITULACE ČLENĚNÍ SOUPISU PRACÍ

Stavba:

Zimní stadión Lovosice - ubytovna - změnové listy V.

Objekt:

**ZL 54 - Odpočet povlakových krytin - záměna za keramickou dlažbou,
odpočet truhl. prvků - součást interiéru**

Místo:

Datum: 24. 11. 2022

Zadavatel:

Město Lovosice

Projektant:

Zhotovitel:

GKR STAVBY s.r.o.

Zpracovatel:

Kód dílu - Popis

Cena celkem [CZK]

Náklady ze soupisu prací

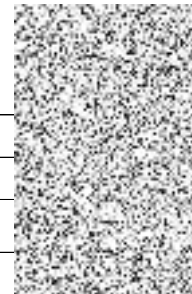
PSV - Práce a dodávky PSV

766 - Konstrukce truhlářské

776 - Podlahy povlakové

VRN - Vedlejší rozpočtové náklady

VRN3 - Zařízení staveniště



SOUPIS PRACÍ

Stavba:

Zimní stadión Lovosice - ubytovna - změnové listy V.

Objekt:

**ZL 54 - Odpočet povlakových krytin - záměna za keramickou dlažbou,
odpočet truhl. prvků - součást interiéru**

Místo:

Datum: 24. 11. 2022

Zadavatel:

Město Lovosice

Projektant:

Zhotovitel:

GKR STAVBY s.r.o.

Zpracovatel:

PČ	Typ	Kód	Popis	MJ	Množství	J.cena [CZK]	Cena celkem [CZK]
Náklady soupisu celkem							
D PSV Práce a dodávky PSV							
D 766 Konstrukce truhlářské							
1	K	76650001R	Dod+mtž vnitřní obložení okna a dveří z dřevotřísky s lam. povrchem	m2	-11,905		
2	K	76650002R	Dod+mtž vnitřní obložení stěny, sloupu z dřevotřísky s lam. povrchem	m2	-14,000		
3	K	76650004R	Dod+mtž vnitřní dřevěná kryt otop.tělesa z dřevotřísky s lam. povrchem	m2	-4,000		
D 776 Podlahy povlakové							
4	K	776121321	Nefeděná penetrace savého podkladu povlakových podlah	m2	-295,730		
	VV		Odpočet pokládky PVC z m.č.2.03,2.33,2.34,2.35,1.49				
	VV		-295,73			-295,730	
	VV		Součet			-295,730	
5	K	776141122	Vyrovnání podkladu povlakových podlah stěrkou pevnosti 30 MPa tl přes 3 do 5 mm	m2	-295,730		
	VV		Odpočet pokládky PVC z m.č.2.03,2.33,2.34,2.35,1.49				
	VV		-295,73			-295,730	
	VV		Součet			-295,730	
6	K	776221111	Lepení pásů z PVC standardním lepidlem	m2	-295,730		
	VV		Odpočet pokládky PVC z m.č.2.03,2.33,2.34,2.35,1.49				
	VV		-295,73			-295,730	
	VV		Součet			-295,730	
7	M	28411000	PVC s AKU vlastnostmi tl. 3mm	m2	-325,303		
	VV		-295,73*1,1 'Přepočtené koeficientem množství				-325,303
D VRN Vedlejší rozpočtové náklady							
D VRN3 Zařízení staveniště							
8	K	030001000NEW	Vedlejší rozpočtové náklady dle SOD	%	0,483		

KRYCÍ LIST SOUPISU PRACÍ

Stavba:

Zimní stadión Lovosice - ubytovna - změnové listy V.

Objekt:

**ZL 55 - ZTI práce související v výměnou zařizovacích předmětů -
hyg.zázemí 1.NP a 2.NP**

KSO:

Místo:

CC-CZ:

Datum:

24. 11. 2022

Zadavatel:

Město Lovosice

IČ:

DIČ:

Zhotovitel:

GKR STAVBY s.r.o.

IČ:

63144719

DIČ:

CZ63144719

Projektant:

IČ:

DIČ:

Zpracovatel:

IČ:

DIČ:

Poznámka:

Cena bez DPH

0,00

	Základ daně	Sazba daně	Výše daně
DPH základní	0,00	21,00%	0,00
DPH snížená	0,00	15,00%	0,00

Cena s DPH

v CZK

0,00

Projektant

Zpracovatel

Datum a podpis:

Razítko

Datum a podpis:

Razítko

Objednavatel

Zhotovitel

Datum a podpis:

Razítko

Datum a podpis:

Razítko

REKAPITULACE ČLENĚNÍ SOUPISU PRACÍ

Stavba:

Zimní stadión Lovosice - ubytovna - změnové listy V.

Objekt:

**ZL 55 - ZTI práce související v výměnou zařizovacích předmětů -
hyg.zázemí 1.NP a 2.NP**

Místo:

Datum: 24. 11. 2022

Zadavatel:

Město Lovosice

Projektant:

Zhotovitel:

GKR STAVBY s.r.o.

Zpracovatel:

Kód dílu - Popis

Cena celkem [CZK]

Náklady ze soupisu prací

0,00

PSV - Práce a dodávky PSV

0,00

721 - Zdravotechnika - vnitřní kanalizace

0,00

722 - Zdravotechnika - vnitřní vodovod

0,00

725 - Zdravotechnika - zařizovací předměty

0,00

VRN - Vedlejší rozpočtové náklady

0,00

VRN3 - Zařízení staveniště

0,00

SOUPIS PRACÍ

Stavba:

Zimní stadión Lovosice - ubytovna - změnové listy V.

Objekt:

**ZL 55 - ZTI práce související v výměnou zařizovacích předmětů -
hyg.zázemí 1.NP a 2.NP**

Místo:

Datum: 24. 11. 2022

Zadavatel:

Město Lovosice

Projektant:

Zhotovitel:

GKR STAVBY s.r.o.

Zpracovatel:

PČ	Typ	Kód	Popis	MJ	Množství	J.cena [CZK]	Cena celkem [CZK]
----	-----	-----	-------	----	----------	--------------	-------------------

Náklady soupisu celkem

0,00

D PSV

Práce a dodávky PSV

0,00

D 721

Zdravotechnika - vnitřní kanalizace

0,00

1	K	721211421.HLE NEW	Vpusť podlahová HL 310N se svislým odtokem DN 50/75/110 mřížka nerez 115x115	kus	4,000	0,00	0,00
2	K	721211913 NEW	Montáž vpustí podlahových DN 110 ostatní typ	kus	4,000	0,00	0,00
3	K	721910961 NEW	Pročištění zápachových uzávěrek jednoduchých umyvadlo, nebo dřez	kus	34,000	0,00	0,00
4	K	7219109611 NEW	Pročištění zápachových uzávěrek jednoduchých pisoárových	kus	16,000	0,00	0,00
5	K	721910962 NEW	Pročištění zápachových uzávěrek dvojitých klozetových vanových dřezových nebo pisoárových	kus	27,000	0,00	0,00

D 722

Zdravotechnika - vnitřní vodovod

0,00

D 725

Zdravotechnika - zařizovací předměty

0,00

6	K	725110814 NEW	Demontáž klozetu Kombi	soubor	27,000	0,00	0,00
---	---	---------------	------------------------	--------	--------	------	------

D VRN

Vedlejší rozpočtové náklady

0,00

D VRN3

Zařízení staveniště

0,00

7	K	030001000NEW	Vedlejší rozpočtové náklady dle SOD	%	0,483	0,00	0,00
---	---	--------------	-------------------------------------	---	-------	------	------

KRYCÍ LIST SOUPISU PRACÍ

Stavba:

Zimní stadión Lovosice - ubytovna - změnové listy V.

Objekt:

ZL 56 - Záměna výplní tahokov - prvek Z1

KSO:

Místo:

CC-CZ:

Datum:

24. 11. 2022

Zadavatel:

Město Lovosice

IČ:

DIČ:

Zhotovitel:

GKR STAVBY s.r.o.

IČ:

DIČ:

63144719

CZ63144719

Projektant:

IČ:

DIČ:

Zpracovatel:

IČ:

DIČ:

Poznámka:

Cena bez DPH

DPH základní
snížená

Základ daně

Sazba daně

21,00%

15,00%

Cena s DPH

v CZK

Projektant

Zpracovatel

Datum a podpis:

Razítko

Datum a podpis:

Razítko

Objednavatel

Zhotovitel

Datum a podpis:

Razítko

Datum a podpis:

Razítko

REKAPITULACE ČLENĚNÍ SOUPISU PRACÍ

Stavba:

Zimní stadión Lovosice - ubytovna - změnové listy V.

Objekt:

ZL 56 - Záměna výplní tahokov - prvek Z1

Místo:

Datum: 24. 11. 2022

Zadavatel:

Město Lovosice

Projektant:

Zhotovitel:

GKR STAVBY s.r.o.

Zpracovatel:

Kód dílu - Popis

Cena celkem [CZK]

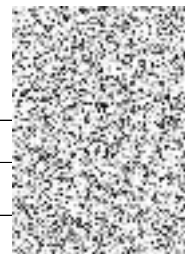
Náklady ze soupisu prací

PSV - Práce a dodávky PSV

767 - Konstrukce zámečnické

VRN - Vedlejší rozpočtové náklady

VRN3 - Zařízení staveniště



SOUPIS PRACÍ

Stavba:

Zimní stadión Lovosice - ubytovna - změnové listy V.

Objekt:

ZL 56 - Záměna výplní tahokov - prvek Z1

Místo:

Datum: 24. 11. 2022

Zadavatel:

Město Lovosice

Projektant:

Zhotovitel:

GKR STAVBY s.r.o.

Zpracovatel:

PČ	Typ	Kód	Popis	MJ	Množství	J.cena [CZK]	Cena celkem [CZK]
----	-----	-----	-------	----	----------	--------------	-------------------

Náklady soupisu celkem

D		PSV	Práce a dodávky PSV				
D		767	Konstrukce zámečnické				
1	K	767-05/ZAM	Dod+mont vnější zábradlí terasy - komplet včetně výpisu	m	-22,400		
2	K	767-05/ZAM NEW	Dod+mont vnější zábradlí terasy - komplet včetně výpisu	m	33,100		
	VV		navýšení dle změny tvaru terasy				
	VV		22,4+10,7		33,100		
	VV		Součet		33,100		
3	K	767-11/ZAM	Dod+mont zábradlí stáv.venkovního schodiště - komplet včetně výpisu	m	-29,500		
4	K	767-11/ZAM NEW	Dod+mont zábradlí stáv.venkovního schodiště - komplet včetně výpisu	m	29,500		
5	K	76750002R	Dod+mont opláštění stěny markýzy - modrý tahokov + systém svis.profilů pro uchycení - komplet včetně výpisu	m	-23,800		
6	K	76750002R NEW	Dod+mont opláštění stěny markýzy - modrý tahokov + systém svis.profilů pro uchycení - komplet včetně výpisu	m	23,800		
7	K	998767203	Přesun hmot procentní pro zámečnické konstrukce v objektech v přes 12 do 24 m	%	2 104,669		
D		VRN	Vedlejší rozpočtové náklady				
D		VRN3	Zařízení staveniště				
8	K	030001000NEW	Vedlejší rozpočtové náklady dle SOD	%	0,483		