

Jaroslav Černý

Stavební, klempířské a pokrývačské práce

Dobřív 277

Dobřív 338 44

IČO: 46818740,

DIČ: CZ 7405282203

Posuzovaný objekt: zámek Hradiště

Hradiště 1

336 01 Blovice

IČO: 00075710

Na základě žádosti uživatele, tj. Muzea jižního Plzeňska v Blovicích jsem provedl prohlídku vnějších okapů a napojení odvětrání do svodů na zámku Hradiště.

Zjištěné závady:

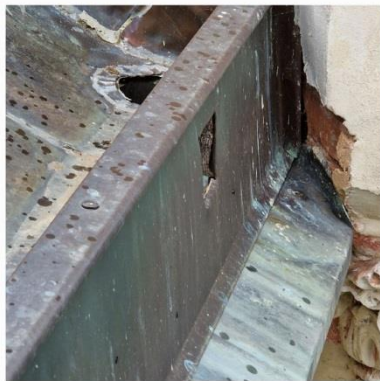
- 1. Hrdla.** Obr. 1: Zatékání kolem hrdel okapu je zapříčiněno netěsností letovaných spojů, které jsou vlivem pnutí materiálu popraskané.
- 2. Čelní plech.** Obr. 2: Volné čelní lemování po celém obvodu nástřešních okapů je zapříčiněno nevhodným kotvením. Hřebíky po letech jsou uvolněné a místy už chybí. Při těchto povětrnostních podmínkách hrozí utržení a další poškození střechy nebo okolí.
- 3. Otvory v čelním plechu.** Obr. 3: Otvor, který měl sloužit jako hrdlo okapu v čelním plechu, nebyl zaslepen. Hrdlo bylo vedené římsou a otvory zde zatéká. Vosy si zde za lemováním udělaly hnízdo.
- 4. Chybějící tašky.** Obr. 4: Prasklá a chybějící taška uprostřed střechy.
- 5. Protržený okap.** Obr. 5: Vlivem velkého pnutí dochází k protržení okapu a zatékáním do římsy.
- 6. Netěsnost spojů.** Obr. 6: Napojení žlabů a zákoutí okapu k úžlabí a lemovce ke zdi.

Navrhovaná řešení oprav:

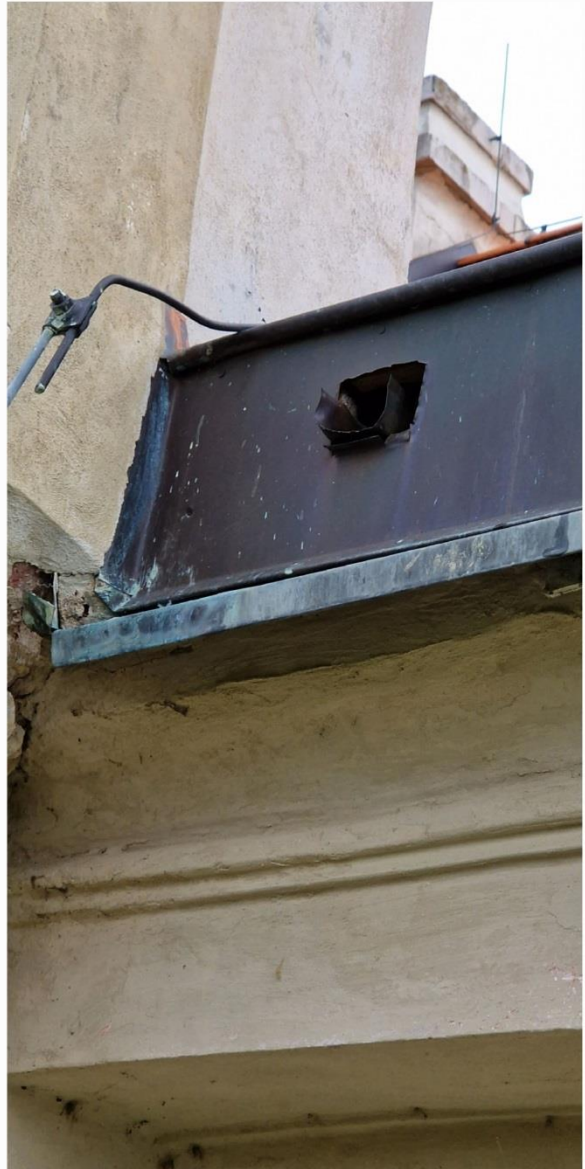
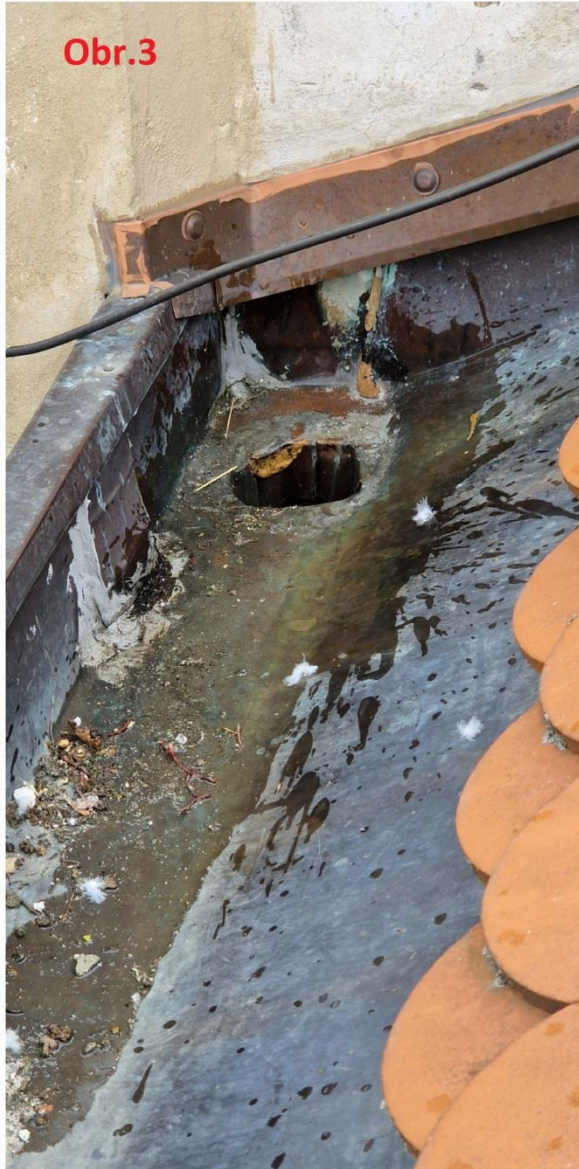
- 1. Hrdla.** Očištění drátěným kartáčem, odmaštění , spoje pronýtovat a utěsnit neutrálním silikonem.
- 2. Čelní plech.** Obr. 2: Chybějící a uvolněné hřebíky vyměnit za vruty. Spojе pronýtovat a ukončení u zdi utěsnit silikonem.
- 3. Otvory v čelním plechu.** Obr.3: Otvor vyčistit od hmyzu , srovnat a zaslepit CU záplatou.
- 4. Chybějící tašky.** Obr. 4: Prasklou tašku lze vyměnit za novou. Demontovat v krytině kapsy, aby se dalo k poškozené tašce bezpečně dostat, a po výměně se zase uvede krytina do původního stavu.
- 5. Protržený okap.** Obr. 5 Místo protržení očistit drátěným kartáčem, odmastit a utěsnit pružnou záplatou od Bramac EsyFlash.
- 6. Netěsnost spojů.** Obr.6: Odstranění starého těsnícího tmelu, očištění drátěným kartáčem , odmaštění a utěsněním neutrálním silikonem. U některých spojů se bude muset rozebrat tašková krytina a zase vrátit zpátky.







Obr.3



Obr. 4.



Obr. 5

