

SMLOUVA O SPOLUPRÁCI

(dále jen „smlouva“)

Smluvní strany:

- (1) Základní škola a Mateřská škola Dr. Edvarda Beneše, Praha - Čakovice, IČO: 70918805, se sídlem náměstí Jiřího Běny 300/1, Čakovice, 196 00 Praha 9, příspěvková organizace zapsaná v obchodním rejstříku vedeném Městským soudem v Praze, v oddíle Pr, vložka 58, [REDAKCE]

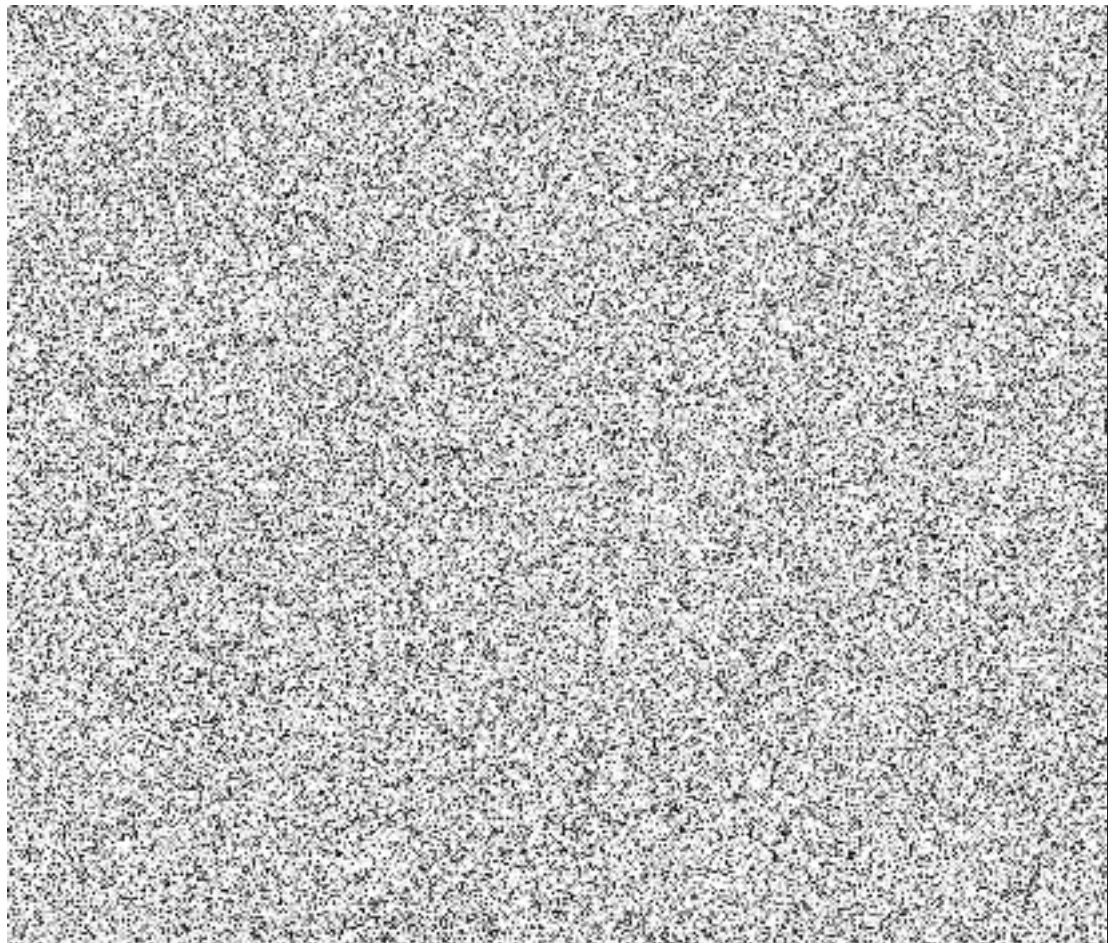
(dále jen „škola“)

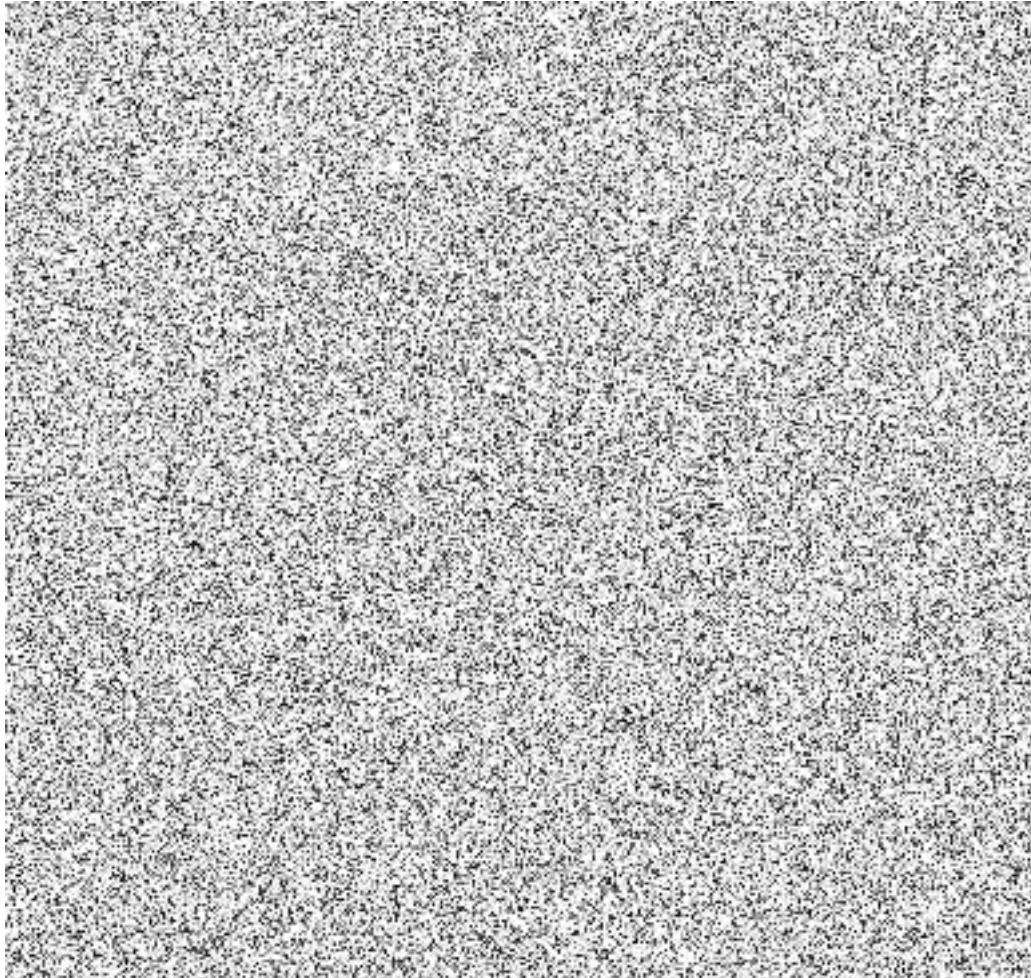
a

- (2) Sport 2 Life, nadační fond, IČO: 06807691, se sídlem Lorelánské náměstí 109/3, 118 00 Praha 1 - Hručany, nadační fond zapsaný v nadačním rejstříku vedeném Městským soudem v Praze, v oddíle N, vložka 1585, který zastupuje [REDAKCE]

(dále jen „nadační fond“)

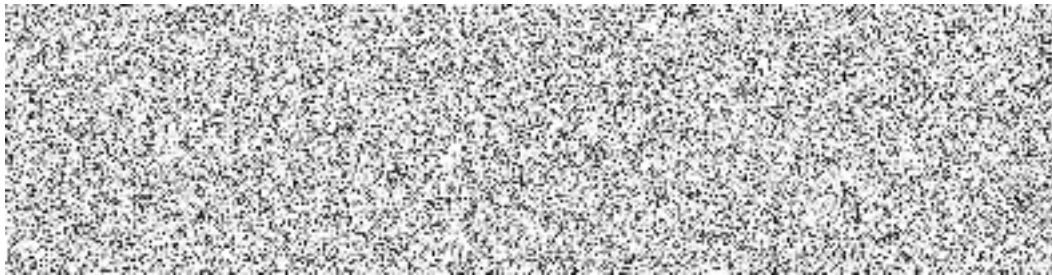
(škola a nadační fond společně dále jen „smluvní strany“ nebo jednotlivě „smluvní strana“)

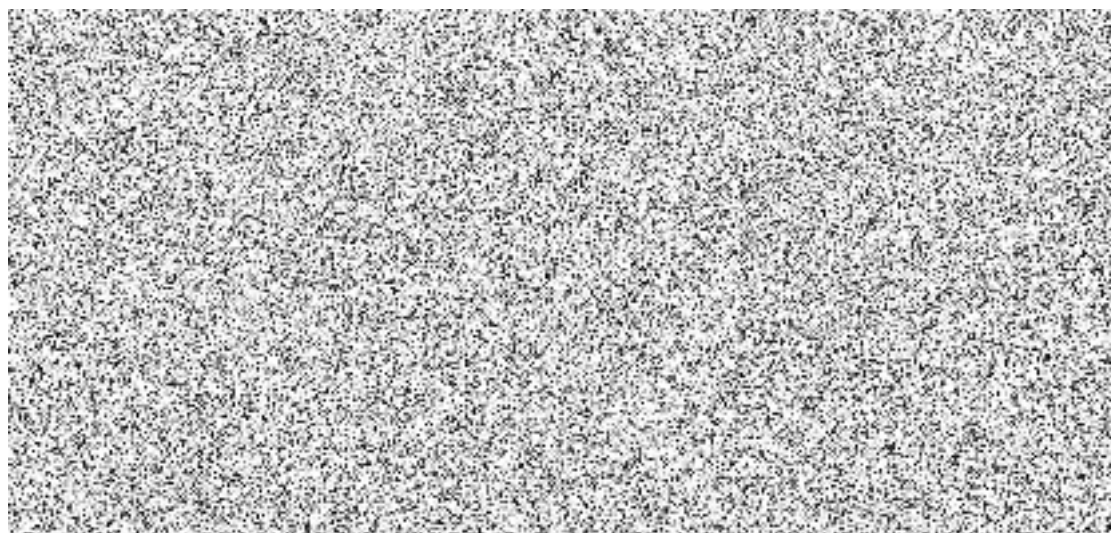




5. MLČENLIVOST

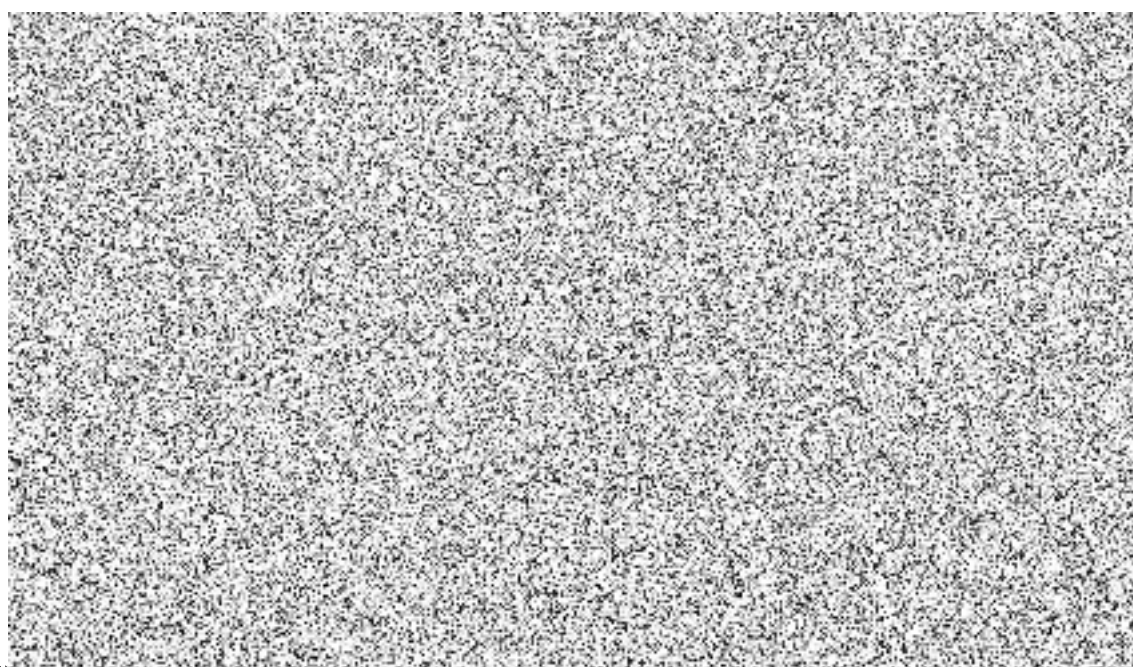
- 5.1 Smluvní strany ujednaly, že tato smlouva a veškeré související dokumenty, včetně informací v nich obsažených, jakož i informace, které si smluvní strany vzájemně poskytnou v souvislosti plněním této smlouvy (dále jen „**důvěrné informace**“), jsou důvěrné. Smluvní strany berou na vědomí, že důvěrné informace mohou zahrnovat skutečnosti, které tvoří obchodní tajemství.





6. ZÁVĚREČNÁ USTANOVENÍ

- 6.1 Tato smlouva nabývá platnosti a účinnosti okamžikem jejího podpisu oběma smluvními stranami.
- 6.2 Tato smlouva lze změnit nebo zrušit pouze dohodou smluvních stran v písemné formě. Písemná forma je nezbytná i k dohodě o zániku povinností vzniklých na základě této smlouvy.
- 6.3 Smluvní strany prohlašují, že podmínky této smlouvy jsou výsledkem jednání smluvních stran a každá ze smluvních stran měla příležitost ovlivnit obsah podmínek této smlouvy.
- 6.4 Tato smlouva byla sepsána ve dvou (2) vyhotoveních s platností originálu, z nichž každá ze smluvních stran obdrží po jednom (1) vyhotovení.




Dodatek č. 1

ke smlouvě o spolupráci ze dne 21. 9. 2022


(dále jen „**dodatek**“)

Smluvní strany:

- (1) **Základní škola a Mateřská škola Dr. Edvarda Beneše, Praha – Čakovice**, IČO: 70918805, se sídlem náměstí Jiřího Berana 500/1, 196 00 Praha 9 – Čakovice, příspěvková organizace zapsaná v obchodním rejstříku vedeném Městským soudem v Praze, v oddíle Pr, vložce 58, 

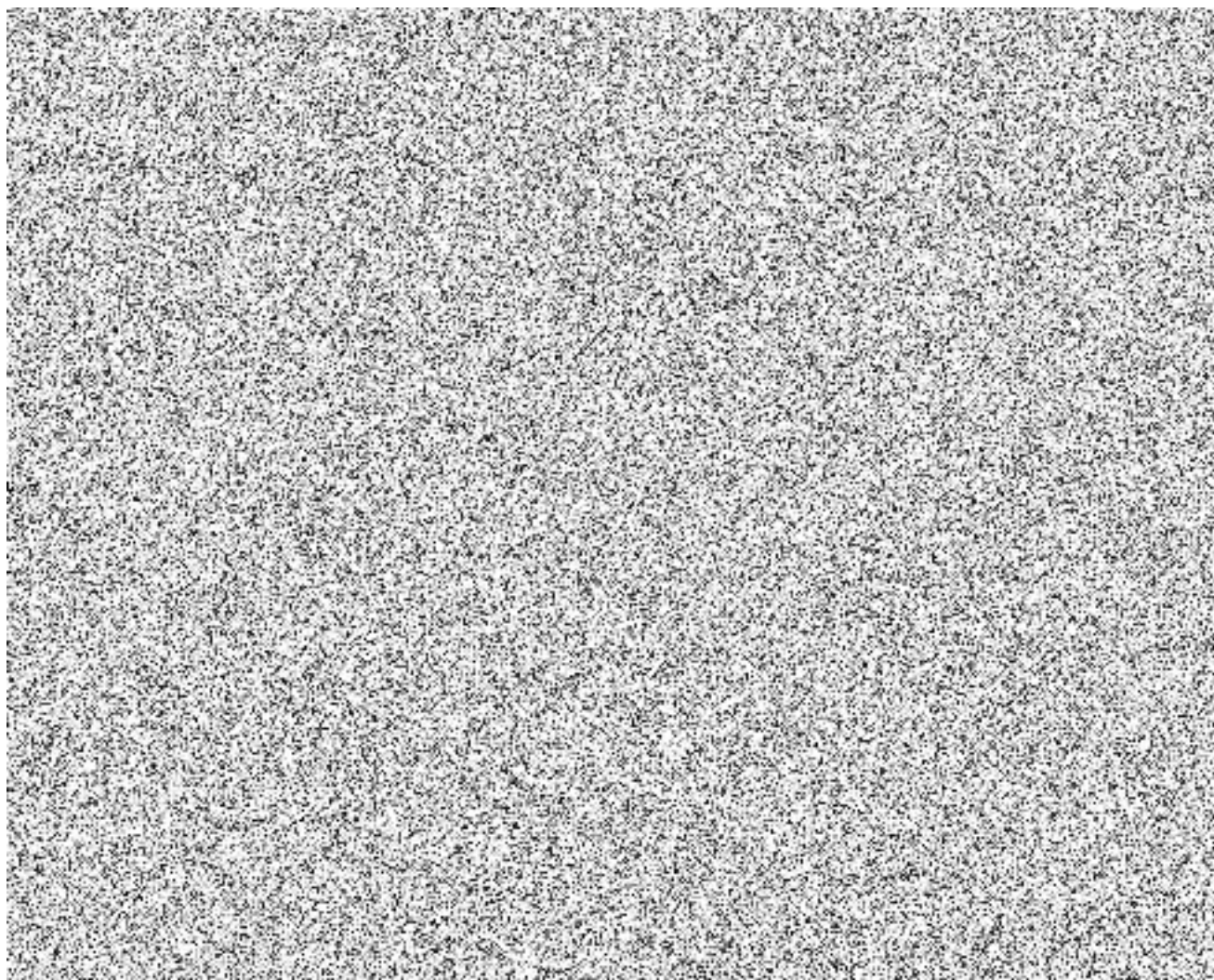
(dále jen „**škola**“)

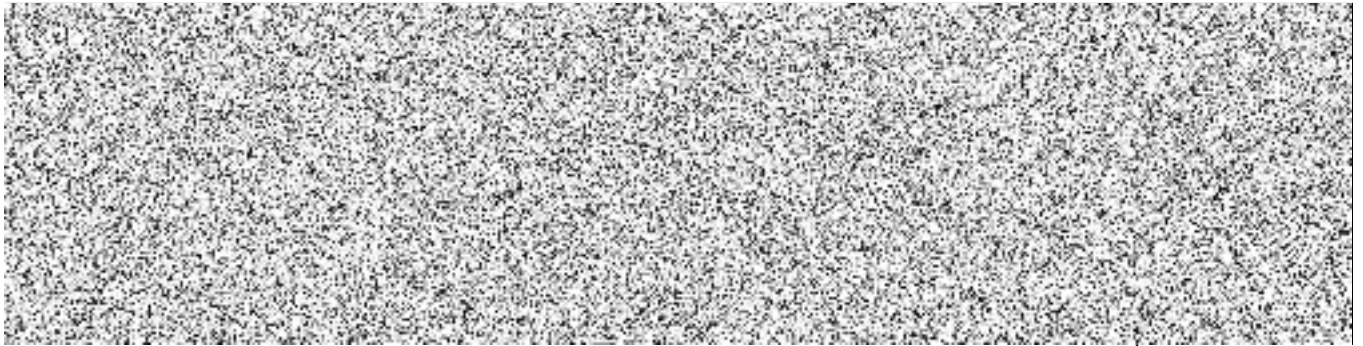
a

- (2) **Sport 2 Life, nadační fond**, IČO: 06807691, se sídlem Lorctánské náměstí 109/3, 118 00 Praha 1 – Hradčany, nadační fond zapsaný v nadačním rejstříku vedeném Městským soudem v Praze, v oddíle N, vložce 1585, který zastupuje 

(dále jen „**nadační fond**“)

(škola a nadační fond společně dále jen „**smluvní strany**“ nebo jednotlivě „**smluvní strana**“)





3. ZÁVĚREČNÁ USTANOVENÍ

- 3.1 Ustanovení smlouvy o spolupráci, která nebyla tímto dodatkem výslovně změněna či zrušena, zůstávají i nadále v platnosti.
- 3.2 Tento dodatek nabývá platnosti dnem podpisu oběma smluvními stranami a účinnosti dnem uveřejnění v registru smluv dle zákona č. 340/2015 Sb., o zvláštních podmínkách účinnosti některých smluv, uveřejňování těchto smluv a o registru smluv (dále jen „**zákon o registru smluv**“). Smluvní strany ujednaly, že uveřejnění tohoto dodatku v registru smluv dle zákona o registru smluv zajistí škola do pěti (5) pracovních dnů od uzavření tohoto dodatku.
- 3.3 Tento dodatek lze změnit nebo zrušit pouze dohodou smluvních stran v písemné formě. Písemná forma je nezbytná i k dohodě o zániku závazků vzniklých na základě tohoto dodatku.
- 3.4 Tento dodatek byl sepsán ve dvou (2) vyhotoveních s platností originálu, z nichž každá ze smluvních stran obdrží jedno (1) vyhotovení.

