

DODATEK č. 2 ke smlouvě

o připojení elektrické požární signalizace na pult centralizované ochrany pomocí zařízení dálkového přenosu (dále jen „smlouva“)

kteřou podle ustanovení § 1746 odst. 2 a podle ustanovení § 2631 až 2635 zákona č. 89/2012 Sb., občanského zákoníku, ve znění pozdějších předpisů, uzavřely dne 16.7.2021 smluvní strany:

Název společnosti / organizace: Domov Libníč a Centrum sociálních služeb Empatie

Libníč 17, 373 71 Libníč

IČ: 00666271

DIČ: není plátce DPH

Bankovní spojení: č.ú.: 1000000881/5500

Zastoupený: Mgr. Lenkou Hebíkovou Kubátovou, ředitelkou

jako provozovatel elektrické požární signalizace

a

Česká republika - Hasičský záchranný sbor Jihočeského kraje

Pražská tř.2666/52b, 370 04 České Budějovice

IČ: 70882835

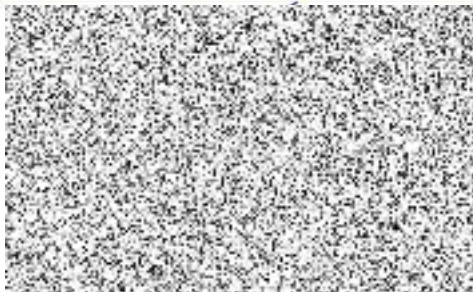
Bankovní spojení: Česká národní banka 19-125135881/0710

Zastoupený: plk. Ing. Martinem Svitákem, ředitelem HZS Jihočeského kraje

- I. Tímto dodatkem dochází na straně provozovatele elektrické požární signalizace k doplnění a upřesnění adresy střeženého objektu .
Původně: Pražská tř. 88, 370 04 České Budějovice - Objekt chráněného bydlení (zadní část areálu)
Nově: Pražská tř. 2888/88a, 370 04 České Budějovice - Chráněné bydlení II a Týdenní a denní stacionář.
- II. Tento dodatek je vyhotoven ve dvou výtiscích, z nichž každá ze smluvních stran obdrží jeden. Dodatek vstupuje v platnost dnem podpisu oběma smluvními stranami a v účinnost dnem uveřejnění v registru smluv.

Místo, datum: *Libníč 24.2.2023*

Domov Libníč a Centrum sociálních služeb Empatie:



Místo, datum: *24.2.2023*

02346 České Budějovice
Hasičský záchranný sbor
Jihočeského kraje:

