

ID	Režim úkol	Text1	Název úkolu	Doba trvání	Zahájení	Dokončení	Časová rezerva zahájení	Časová rezerva dokončení	2022	2023	2024	2025	2026	2027	2028	2029	2030	
1			Metro I.D - Pankrác - Olbrachtova	2672 dny	28.03. 22	29.09. 29	0 dny	0 dny	Metro I.D - Pankrác - Olbrachtova									2672 dny
2			Předání staveniště	4 dny	28.03. 22	01.04. 22	0 dny	0 dny	Předání staveniště 28.03. 2022 01.04. 2022									
3			Předání podkladů dle bodu 18.4. SOD	0 dny	01.04. 22	01.04. 22	0 dny	0 dny	Předání podkladů dle bodu 18.4. SOD 01.04. 2022 01.04. 2022									
4			Dokončení IGP (PAD 4 + VO-OL)	0 dny	01.04. 22	01.04. 22	2668 dny	2668 dny	Dokončení IGP (PAD 4 + VO-OL) 01.04. 2022 01.04. 2022									
5			STP pro technologii	0 dny	22.12. 27	22.12. 27	627 dny	627 dny	STP pro technologii 22.12. 2027 22.12. 2027									
6			Energetická páteř trasy	0 dny	15.11. 28	15.11. 28	0 dny	0 dny	Energetická páteř trasy 15.11. 2028 15.11. 2028									
7			Milníky stavby	2668 dny	01.04. 22	29.09. 29	0 dny	0 dny	Milníky stavby									2668 dny
8			Trasa I.D. - Pankrác - Olbrachtova	2608 dny	01.04. 22	31.07. 29	0 dny	60 dny	Trasa I.D. - Pankrác - Olbrachtova									2608 dny
9			Zahájení stavby	0 dny	01.04. 22	01.04. 22	0 dny	0 dny	Zahájení stavby 01.04. 2022 01.04. 2022									
10			Dokončení ražeb stanice Pankrác	0 dny	24.01. 26	24.01. 26	1314 dny	1314 dny	Dokončení ražeb stanice Pankrác 24.01. 2026 24.01. 2026									
11			Dokončení ražeb stanice Olbrachtova	0 dny	18.06. 26	18.06. 26	1169 dny	1169 dny	Dokončení ražeb stanice Olbrachtova 18.06. 2026 18.06. 2026									
12			Dokončení sekundárního ostění stanice Pankrác včetně VNK	0 dny	26.04. 27	26.04. 27	867 dny	867 dny	Dokončení sekundárního ostění stanice Pankrác včetně VNK 26.04. 2027 26.04. 2027									
13			Dokončení sekundárního ostění stanice Olbrachtova včetně VNK	0 dny	25.04. 27	25.04. 27	868 dny	868 dny	Dokončení sekundárního ostění stanice Olbrachtova včetně VNK 25.04. 2027 25.04. 2027									
14			Dokončení kolejových betonů	0 dny	13.10. 27	13.10. 27	697 dny	697 dny	Dokončení kolejových betonů 13.10. 2027 13.10. 2027									
15			Dokončení kolejového svršku	0 dny	22.12. 27	22.12. 27	627 dny	627 dny	Dokončení kolejového svršku 22.12. 2027 22.12. 2027									
16			Uzavření závazecího otvoru VO-OL	0 dny	01.09. 28	01.09. 28	383 dny	383 dny	Uzavření závazecího otvoru VO-OL 01.09. 2028 01.09. 2028									
17			Dokončení stavební části (mimo terénních a sadových úprav a likvidace ZS)	0 dny	31.07. 29	31.07. 29	60 dny	60 dny	Dokončení stavební části (mimo terénních a sadových úprav a likvidace ZS) 31.07. 2029 31.07. 2029									
18			Zahájení komplexní zkoušek a přejímek	0 dny	01.04. 29	01.04. 29	0 dny	0 dny	Zahájení komplexní zkoušek a přejímek 01.04. 2029 01.04. 2029									
19			Harmonogram komplexních funkčních zkoušek a přejímek metra D	90 dny	01.04. 29	30.06. 29	0 dny	0 dny	Harmonogram komplexních funkčních zkoušek a přejímek metra D 01.04. 2029 30.06. 2029									
20			Komplexní zkoušky technologie - část napájení, osvětlení, větrání - 19 zkoušek	30 dny	01.04. 29	01.05. 29	0 dny	0 dny	Komplexní zkoušky technologie - část napájení, osvětlení, větrání - 19 zkoušek 01.04. 2029 01.05. 2029									
21			Komplexní zkoušky technologie - část komunikace, požární systémy - 34 zkoušek	30 dny	01.05. 29	31.05. 29	0 dny	0 dny	Komplexní zkoušky technologie - část komunikace, požární systémy - 34 zkoušek 01.05. 2029 31.05. 2029									
22			Komplexní zkoušky - výtahy, eskalátory - 4 zkoušky	60 dny	01.04. 29	31.05. 29	0 dny	0 dny	Komplexní zkoušky - výtahy, eskalátory - 4 zkoušky 01.04. 2029 31.05. 2029									
23			Komplexní zkoušky - čerpací stanice, tunelový vodovod - 4 zkoušky	60 dny	01.04. 29	31.05. 29	0 dny	0 dny	Komplexní zkoušky - čerpací stanice, tunelový vodovod - 4 zkoušky 01.04. 2029 31.05. 2029									
24			Komplexní zkoušky - část řízení a vazby - 4 zkoušky	60 dny	01.04. 29	31.05. 29	0 dny	0 dny	Komplexní zkoušky - část řízení a vazby - 4 zkoušky 01.04. 2029 31.05. 2029									
25			Vyhodnocení KZ, úpravy zařízení	15 dny	01.06. 29	16.06. 29	0 dny	0 dny	Vyhodnocení KZ, úpravy zařízení 01.06. 2029 16.06. 2029									
26			Technické prohlídky jednotlivých SO	60 dny	01.04. 29	31.05. 29	0 dny	0 dny	Technické prohlídky jednotlivých SO 01.04. 2029 31.05. 2029									
27			Zpracování DSPS, včetně dopadu z KZ	30 dny	17.05. 29	16.06. 29	0 dny	0 dny	Zpracování DSPS, včetně dopadu z KZ 17.05. 2029 16.06. 2029									
28			Přejímka technologie metra I.D	14 dny	16.06. 29	30.06. 29	0 dny	0 dny	Přejímka technologie metra I.D 16.06. 2029 30.06. 2029									
29			Zahájení ověřovacího provozu metra D	0 dny	01.07. 29	01.07. 29	0 dny	0 dny	Zahájení ověřovacího provozu metra D 01.07. 2029 01.07. 2029									
30			Ověřovací provoz metra D	60 dny	01.07. 29	30.08. 29	0 dny	0 dny	Ověřovací provoz metra D 01.07. 2029 30.08. 2029									
31			Provoz s cestujícími	0 dny	29.09. 29	29.09. 29	0 dny	0 dny	Provoz s cestujícími 29.09. 2029 29.09. 2029									
32			Rekonstrukce stanice metra C - Pankrác C	2668 dny	01.04. 22	29.09. 29	12 dny	0 dny	Rekonstrukce stanice metra C - Pankrác C									2668 dny
33			Stanice Pankrác C v "běžném provozu"	954 dny	01.04. 22	30.11. 24	12 dny	12 dny	Stanice Pankrác C v "běžném provozu" 01.04. 2022 30.11. 2024									
34			Ukončení provozu stanice Pankrác C k ukončení provozu dne 31.11.2024	0 dny	30.11. 24	30.11. 24	12 dny	12 dny	Ukončení provozu stanice Pankrác C k ukončení provozu dne 31.11.2024 30.11. 2024 30.11. 2024									
35			Uzavření stanice Pankrác C pro cestující - vlaky pouze projíždí	354 dny	01.12. 24	30.11. 25	12 dny	12 dny	Uzavření stanice Pankrác C pro cestující - vlaky pouze projíždí 01.12. 2024 30.11. 2025									
36			Výluka provozu metra na lince C (realizace výhybky - spojka CD)	14 dny	04.10. 25	18.10. 25	12 dny	12 dny	Výluka provozu metra na lince C (realizace výhybky - spojka CD) 04.10. 2025 18.10. 2025									
37			Harmonogram komplexních funkčních zkoušek a přejímek stanice Pankrác C	32 dny	29.10. 25	30.11. 25	1 den	1 den	Harmonogram komplexních funkčních zkoušek a přejímek stanice Pankrác C 29.10. 2025 30.11. 2025									
38			Komplexní zkoušky technologie - část napájení, osvětlení, větrání - 2 zkoušky	10 dny	29.10. 25	08.11. 25	1 den	1 den	Komplexní zkoušky technologie - část napájení, osvětlení, větrání - 2 zkoušky 29.10. 2025 08.11. 2025									

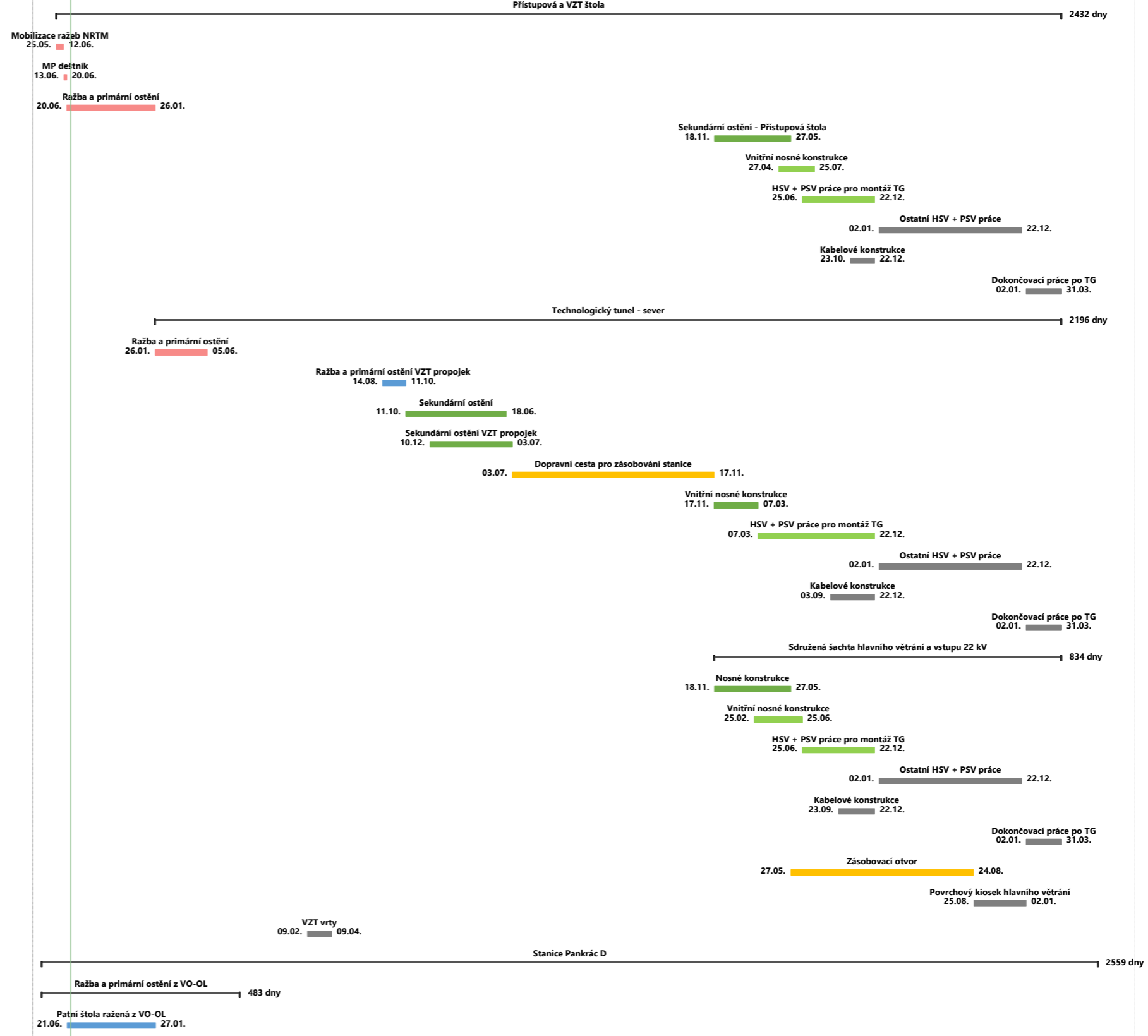
Metro I.D1a Revize HMG č.1 ze dne 30.6.2022 Subterra + Hochtief + Strabag	Úkol		Souhrnný		Neaktivní milník		Pouze s dobou trvání		Pouze zahájení		Vnější milník		Kritické rozdělení		Průběh
	Rozdělení		Souhrn projektu		Souhrn		Ruční úkoly zahrnuté v souhrnném úkolu		Pouze s datem dokončení		Konečný termín		Průběh		Průběh ručně zadaného úkolu
	Milník		Neaktivní úkol		Ruční úkol		Ruční souhrn		Vnější úkoly		Kritický		Průběh		

ID	Režim úkol	Text1	Název úkolu	Doba trvání	Zahájení	Dokončení	Časová rezerva zahájení	Časová rezerva dokončení	2022	2023	2024	2025	2026	2027	2028	2029	2030
39			Komplexní zkoušky technologie - část komunikace, požární systémy - 10 zkoušek	10 dny	08.11.25	18.11.25	1 den	1 den									
40			Komplexní zkoušky - část řízení a vazby - 1 zkouška	20 dny	29.10.25	18.11.25	1 den	1 den									
41			Vyhodnocení KZ, úpravy zařízení	5 dny	18.11.25	23.11.25	1 den	1 den									
42			Technické prohlídky jednotlivých SO	20 dny	29.10.25	18.11.25	1 den	1 den									
43			Zpracování DSPS, včetně dopadu z KZ	10 dny	13.11.25	23.11.25	1 den	1 den									
44			Přejímka technologie PNC	5 dny	23.11.25	28.11.25	1 den	1 den									
45			Závěrečný úklid před zahájením provozu	2 dny	28.11.25	30.11.25	1 den	1 den									
46			Obnova provozu stanice Pankrác C od začátku provozu dne 1.12.2025	0 dny	01.12.25	01.12.25	1 den	1 den									
47			Stanice Pankrác C v "běžném provozu"	1357 dny	01.12.25	28.09.29	1 den	1 den									
48			Dokončení díla	0 dny	29.09.29	29.09.29	0 dny	0 dny									
49			Uzavírka ulice na Strži	2667 dny	01.04.22	28.09.29	515 dny	1 den									
50			Ulice na Strži v provozu (lokální omezení dle jednotlivých DIO a DIR)	514 dny	01.04.22	07.09.23	2154 dny	2154 dny									
51			Přerušení provozu v ulici Na Strži / Zahájení úplné uzavírky	0 dny	07.09.23	07.09.23	1 den	1 den									
52			Úplná uzavírka ulice Na Strži	806 dny	07.09.23	11.12.25	1 den	1 den									
53			Obnova provozu v ulici Na Strži	0 dny	11.12.25	11.12.25	1 den	1 den									
54			Ulice na Strži v provozu (lokální omezení dle jednotlivých DIO a DIR)	1346 dny	12.12.25	28.09.29	1 den	1 den									
55		SOD 11	STANICE PANKRÁC D	2668 dny	01.04.22	29.09.29	13 dny	0 dny									
56		SO 11-01	Příprava území	60 dny	01.04.22	31.05.22	2398 dny	2398 dny									
57		SO 11-02	Vjezdy a výjezdy na staveniště	20 dny	14.04.22	04.05.22	0 dny	0 dny									
58			Přípojky ZS	2604 dny	04.05.22	29.08.29	2515 dny	31 dny									
59		SO 11-03/10	Vodovodní přípojka staveniště PAD1-sever-rušení	30 dny	30.07.29	29.08.29	31 dny	31 dny									
60		SO 11-03/20	Vodovodní přípojka staveniště PAD2	30 dny	29.08.22	28.09.22	2488 dny	2488 dny									
61		SO 11-03/30	Vodovodní přípojka staveniště PAD4-rušení	30 dny	30.07.29	29.08.29	31 dny	31 dny									
62		SO 11-04/10	Kanalizační přípojka staveniště PAD1-sever-rušení	30 dny	30.07.29	29.08.29	31 dny	31 dny									
63		SO 11-04/20	Kanalizační přípojka staveniště PAD2	30 dny	29.08.22	28.09.22	2488 dny	2488 dny									
64		SO 11-04/30	Kanalizační přípojka staveniště PAD4-rušení	30 dny	30.07.29	29.08.29	31 dny	31 dny									
65		SO 11-06/10	El. přípojka VN staveniště PAD1 - 1.et.	60 dny	29.08.22	28.10.22	2458 dny	2458 dny									
66		SO 11-06/20	El. přípojka VN staveniště PAD2	120 dny	29.08.22	06.01.23	2398 dny	2398 dny									
67		SO 11-06/20D	El. přípojka VN staveniště PAD2 - rušení	30 dny	30.07.29	29.08.29	31 dny	31 dny									
68		SO 11-06/30	El. přípojka NN staveniště PAD3	30 dny	04.05.22	03.06.22	2605 dny	2605 dny									
69		SO 11-06/40	El. Přípojka VN staveniště PAD4 - rušení	30 dny	30.07.29	29.08.29	31 dny	31 dny									
70		SO 11-08	Ochrana pěšího provozu	2575 dny	04.05.22	31.07.29	60 dny	60 dny									
71		SO 11-09	Ochrana inž. sítí	2575 dny	04.05.22	31.07.29	60 dny	60 dny									
72		SO 11-10	Demolice	1000 dny	04.05.22	27.02.25	1537 dny	1537 dny									
73		SO 11-12	Drobná architektura	120 dny	01.04.29	30.07.29	61 dny	61 dny									
74		SO 11-13	Demontážní komora	1760 dny	16.04.24	31.03.29	25 dny	182 dny									
75			Ražba a primární ostění	120 dny	16.04.24	14.08.24	25 dny	25 dny									
76			Sekundární ostění	146 dny	18.06.25	11.11.25	544 dny	544 dny									

Metro I.D1a Revize HMG č.1 ze dne 30.6.2022 Subterra + Hochtief + Strabag

Úkol	Souhrnný	Neaktivní milník	Pouze s dobou trvání	Pouze zahájení	Vnější milník	Kritické rozdělení
Rozdělení	Souhrn projektu	Neaktivní souhrn	Ruční úkoly zahrnuté v souhrnném úkolu	Pouze s datem dokončení	Konečný termín	Průběh
Milník	Neaktivní úkol	Ruční úkol	Ruční souhrn	Vnější úkoly	Kritický	Průběh ručně zadaného úkolu

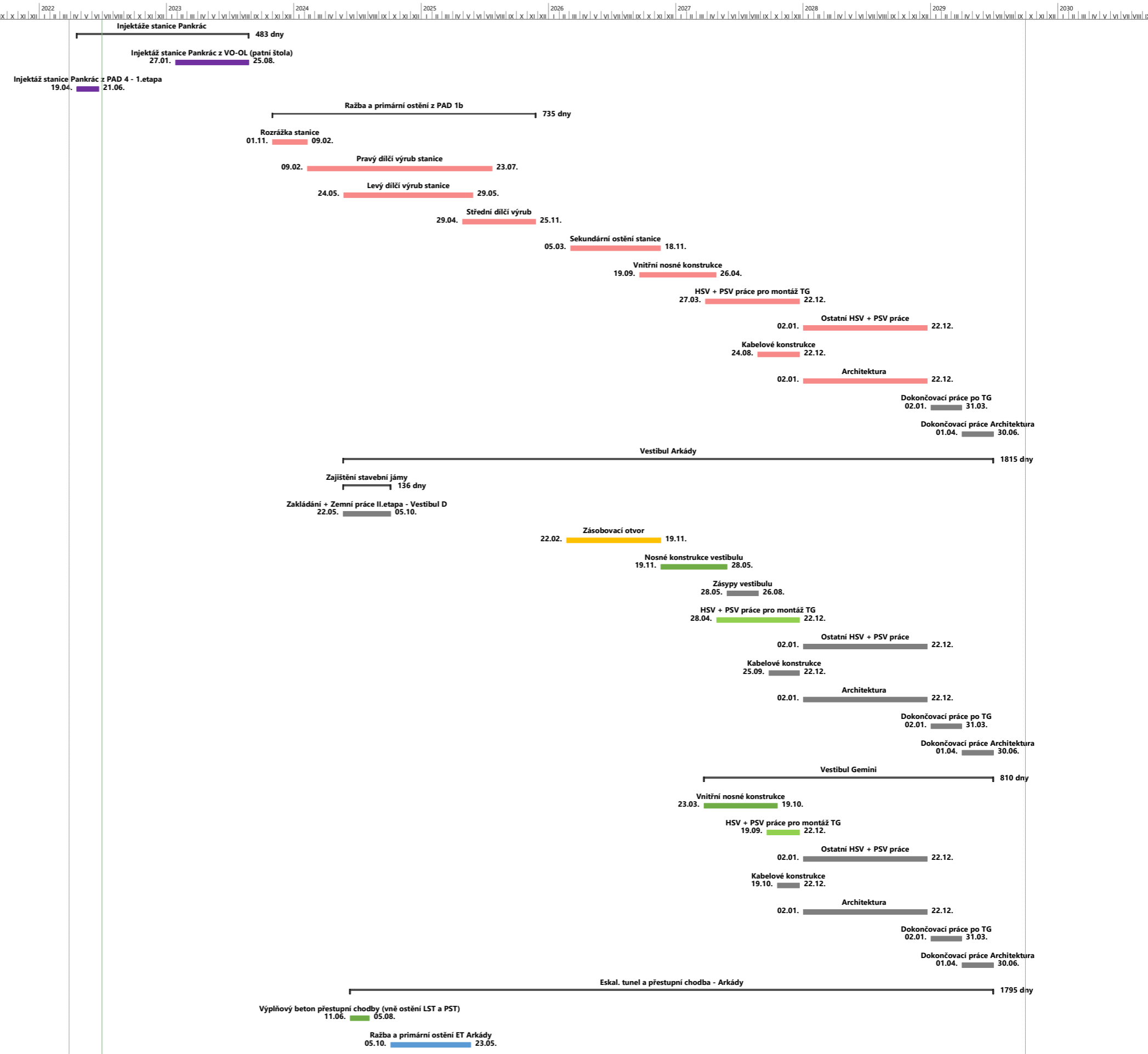
ID	Režim úkol	Text1	Název úkolu	Doba trvání	Zahájení	Dokončení	Časová rezerva zahájení	Časová rezerva dokončení	2022	2023	2024	2025	2026	2027	2028	2029	2030
77			Vnitřní nosné konstrukce	90 dny	26.04. 27	25.07. 27	182 dny	182 dny									
78			HSV + PSV práce pro montáž TG	180 dny	25.06. 27	22.12. 27	182 dny	182 dny									
79			Ostatní HSV + PSV práce	355 dny	02.01. 28	22.12. 28	182 dny	182 dny									
80			Kabelové konstrukce	60 dny	23.10. 27	22.12. 27	182 dny	182 dny									
81			Dokončovací práce po TG	88 dny	02.01. 29	31.03. 29	182 dny	182 dny									
82		SO 11-14	Přístupová a VZT štola	2432 dny	25.05. 22	31.03. 29	0 dny	182 dny									
83			Mobilizace ražeb NRTM	18 dny	25.05. 22	12.06. 22	0 dny	0 dny									
84			MP deštník	7 dny	13.06. 22	20.06. 22	0 dny	0 dny									
85			Ražba a primární ostění	210 dny	20.06. 22	26.01. 23	0 dny	0 dny									
86			Sekundární ostění - Přístupová štola	180 dny	18.11. 26	27.05. 27	182 dny	182 dny									
87			Vnitřní nosné konstrukce	89 dny	27.04. 27	25.07. 27	182 dny	182 dny									
88			HSV + PSV práce pro montáž TG	180 dny	25.06. 27	22.12. 27	182 dny	182 dny									
89			Ostatní HSV + PSV práce	355 dny	02.01. 28	22.12. 28	182 dny	182 dny									
90			Kabelové konstrukce	60 dny	23.10. 27	22.12. 27	182 dny	182 dny									
91			Dokončovací práce po TG	88 dny	02.01. 29	31.03. 29	182 dny	182 dny									
92		SO 11-15	Technologický tunel - sever	2196 dny	26.01. 23	31.03. 29	0 dny	182 dny									
93			Ražba a primární ostění	130 dny	26.01. 23	05.06. 23	0 dny	0 dny									
94			Ražba a primární ostění VZT propojek	58 dny	14.08. 24	11.10. 24	25 dny	25 dny									
95			Sekundární ostění	240 dny	11.10. 24	18.06. 25	544 dny	544 dny									
96			Sekundární ostění VZT propojek	195 dny	10.12. 24	03.07. 25	25 dny	25 dny									
97			Dopravní cesta pro zásobování stanice	492 dny	03.07. 25	17.11. 26	182 dny	182 dny									
98			Vnitřní nosné konstrukce	100 dny	17.11. 26	07.03. 27	182 dny	182 dny									
99			HSV + PSV práce pro montáž TG	290 dny	07.03. 27	22.12. 27	182 dny	182 dny									
100			Ostatní HSV + PSV práce	355 dny	02.01. 28	22.12. 28	182 dny	182 dny									
101			Kabelové konstrukce	110 dny	03.09. 27	22.12. 27	182 dny	182 dny									
102			Dokončovací práce po TG	88 dny	02.01. 29	31.03. 29	182 dny	182 dny									
103		SO 11-17	Sdružená šachta hlavního větrání a vstupu 22 kV	834 dny	18.11. 26	31.03. 29	182 dny	182 dny									
104			Nosné konstrukce	180 dny	18.11. 26	27.05. 27	182 dny	182 dny									
105			Vnitřní nosné konstrukce	120 dny	25.02. 27	25.06. 27	183 dny	183 dny									
106			HSV + PSV práce pro montáž TG	180 dny	25.06. 27	22.12. 27	183 dny	183 dny									
107			Ostatní HSV + PSV práce	355 dny	02.01. 28	22.12. 28	183 dny	183 dny									
108			Kabelové konstrukce	90 dny	23.09. 27	22.12. 27	183 dny	183 dny									
109			Dokončovací práce po TG	88 dny	02.01. 29	31.03. 29	182 dny	182 dny									
110			Zásobovací otvor	445 dny	27.05. 27	24.08. 28	182 dny	182 dny									
111		SO 11-18	Povrchový kiosek hlavního větrání	120 dny	25.08. 28	02.01. 29	182 dny	182 dny									
112		SO 11-19	VZT vrty	60 dny	09.02. 24	09.04. 24	45 dny	45 dny									
113		SO 11-20	Stanice Pankrác D	2559 dny	19.04. 22	30.06. 29	38 dny	91 dny									
114			Ražba a primární ostění z VO-OL	483 dny	19.04. 22	25.08. 23	38 dny	38 dny									
115			Patní štola ražená z VO-OL	210 dny	21.06. 22	27.01. 23	38 dny	38 dny									



Metro I.D1a Revize HMG č.1 ze dne 30.6.2022 Subterra + Hochtief + Strabag

Úkol		Souhrnný		Neaktivní milník		Pouze s dobou trvání		Pouze zahájení		Vnější milník		Kritické rozdělení
Rozdělení		Souhrn projektu		Neaktivní souhrn		Ruční úkoly zahrnuté v souhrnném úkolu		Pouze s datem dokončení		Konečný termín		Průběh
Milník		Neaktivní úkol		Ruční úkol		Ruční souhrn		Vnější úkoly		Kritický		Průběh ručně zadaného úkolu

ID	Režim úkol	Text1	Název úkolu	Doba trvání	Zahájení	Dokončení	Časová rezerva zahájení	Časová rezerva dokončení
116			Injektáže stanice Pankrác	483 dny	19.04.22	25.08.23	38 dny	38 dny
117			Injektáž stanice Pankrác z VO-OL (patní štola)	210 dny	27.01.23	25.08.23	38 dny	38 dny
118			Injektáž stanice Pankrác z PAD 4 - 1.etapa	63 dny	19.04.22	21.06.22	38 dny	38 dny
119			Ražba a primární ostění z PAD 1b	735 dny	01.11.23	25.11.25	0 dny	0 dny
120			Rozrážka stanice	90 dny	01.11.23	09.02.24	0 dny	0 dny
121			Pravý dílčí výrub stanice	520 dny	09.02.24	23.07.25	0 dny	0 dny
122			Levý dílčí výrub stanice	360 dny	24.05.24	29.05.25	0 dny	0 dny
123			Střední dílčí výrub	210 dny	29.04.25	25.11.25	0 dny	0 dny
124			Sekundární ostění stanice	258 dny	05.03.26	18.11.26	0 dny	0 dny
125			Vnitřní nosné konstrukce	209 dny	19.09.26	26.04.27	0 dny	0 dny
126			HSV + PSV práce pro montáž TG	270 dny	27.03.27	22.12.27	0 dny	0 dny
127			Ostatní HSV + PSV práce	355 dny	02.01.28	22.12.28	0 dny	0 dny
128			Kabelové konstrukce	120 dny	24.08.27	22.12.27	0 dny	0 dny
129			Architektura	355 dny	02.01.28	22.12.28	0 dny	0 dny
130			Dokončovací práce po TG	88 dny	02.01.29	31.03.29	61 dny	61 dny
131			Dokončovací práce Architektura	90 dny	01.04.29	30.06.29	91 dny	91 dny
132	SO 11-21		Vestibul Arkády	1815 dny	22.05.24	30.06.29	91 dny	91 dny
133			Zajištění stavební jámy	136 dny	22.05.24	05.10.24	91 dny	91 dny
134			Zakládání + Zemní práce II.etapa - Vestibul D	136 dny	22.05.24	05.10.24	91 dny	91 dny
135			Zásobovací otvor	270 dny	22.02.26	19.11.26	91 dny	91 dny
136			Nosné konstrukce vestibulu	180 dny	19.11.26	28.05.27	91 dny	91 dny
137			Zásypy vestibulu	90 dny	28.05.27	26.08.27	434 dny	434 dny
138			HSV + PSV práce pro montáž TG	238 dny	28.04.27	22.12.27	91 dny	91 dny
139			Ostatní HSV + PSV práce	355 dny	02.01.28	22.12.28	91 dny	91 dny
140			Kabelové konstrukce	88 dny	25.09.27	22.12.27	91 dny	91 dny
141			Architektura	355 dny	02.01.28	22.12.28	91 dny	91 dny
142			Dokončovací práce po TG	88 dny	02.01.29	31.03.29	91 dny	91 dny
143			Dokončovací práce Architektura	90 dny	01.04.29	30.06.29	91 dny	91 dny
144	SO 11-22		Vestibul Gemini	810 dny	23.03.27	30.06.29	91 dny	91 dny
145			Vnitřní nosné konstrukce	210 dny	23.03.27	19.10.27	91 dny	91 dny
146			HSV + PSV práce pro montáž TG	94 dny	19.09.27	22.12.27	91 dny	91 dny
147			Ostatní HSV + PSV práce	355 dny	02.01.28	22.12.28	91 dny	91 dny
148			Kabelové konstrukce	64 dny	19.10.27	22.12.27	91 dny	91 dny
149			Architektura	355 dny	02.01.28	22.12.28	91 dny	91 dny
150			Dokončovací práce po TG	88 dny	02.01.29	31.03.29	91 dny	91 dny
151			Dokončovací práce Architektura	90 dny	01.04.29	30.06.29	91 dny	91 dny
152	SO 11-23		Eska. tunel a přestupní chodba - Arkády	1795 dny	11.06.24	30.06.29	2 dny	91 dny
153			Výplňový beton přestupní chodby (vně ostění LST a PST)	55 dny	11.06.24	05.08.24	2 dny	2 dny
154			Ražba a primární ostění ET Arkády	220 dny	05.10.24	23.05.25	91 dny	91 dny



Metro I.D1a Revize HMG č.1 ze dne 30.6.2022 Subterra + Hochtief + Strabag

Úkol	Soúhrnný	Neaktivní mílník	Pouze s dobou trvání	Pouze zahájení	Vnější mílník	Kritické rozdělení
Rozdělení	Soúhrn projektu	Neaktivní soúhrn	Ruční úkoly zahrnuté v soúhrnném úkolu	Neaktivní dokončení	Konečný termín	Průběh
Mílník	Neaktivní úkol	Ruční úkol	Ruční soúhrn	Vnější úkoly	Kritický	Průběh ručně zadaného úkolu

Stránka 4

ID	Režim úkol	Název úkolu	Doba trvání	Zahájení	Dokončení	Časová rezerva zahájení	Časová rezerva dokončení
155		Sekundární ostění ET Arkády	265 dny	23.05.25	22.02.26	91 dny	91 dny
156		Sekundární ostění přestupní chodby	205 dny	10.08.26	13.03.27	91 dny	91 dny
157		Vnitřní nosné konstrukce	209 dny	22.01.27	19.08.27	91 dny	91 dny
158		HSV + PSV práce pro montáž TG	155 dny	20.07.27	22.12.27	91 dny	91 dny
159		Ostatní HSV + PSV práce	355 dny	02.01.28	22.12.28	91 dny	91 dny
160		Kabelové konstrukce	65 dny	18.10.27	22.12.27	91 dny	91 dny
161		Architektura	355 dny	02.01.28	22.12.28	91 dny	91 dny
162		Dokončovací práce po TG	88 dny	02.01.29	31.03.29	91 dny	91 dny
163		Dokončovací práce Architektura	90 dny	01.04.29	30.06.29	91 dny	91 dny
164	SO 11-24	Eska. tunel a přestupní chodba - Gemini	1813 dny	24.05.24	30.06.29	45 dny	91 dny
165		Ražba a primární ostění	465 dny	24.05.24	11.09.25	45 dny	45 dny
166		Zarážka ET	75 dny	24.05.24	07.08.24	45 dny	45 dny
167		Injektáže	90 dny	07.08.24	05.11.24	45 dny	45 dny
168		Ražba ET	300 dny	05.11.24	11.09.25	45 dny	45 dny
169		Sekundární ostění	235 dny	20.08.26	22.04.27	91 dny	91 dny
170		Vnitřní nosné konstrukce	120 dny	07.04.27	05.08.27	91 dny	91 dny
171		HSV + PSV práce pro montáž TG	170 dny	05.07.27	22.12.27	91 dny	91 dny
172		Ostatní HSV + PSV práce	355 dny	02.01.28	22.12.28	91 dny	91 dny
173		Kabelové konstrukce	80 dny	03.10.27	22.12.27	91 dny	91 dny
174		Architektura	355 dny	02.01.28	22.12.28	91 dny	91 dny
175		Dokončovací práce po TG	88 dny	02.01.29	31.03.29	91 dny	91 dny
176		Dokončovací práce Architektura	90 dny	01.04.29	30.06.29	91 dny	91 dny
177	SO 11-25	Eska. tunel a přestupní chodba - PN	1890 dny	08.03.24	30.06.29	1 den	91 dny
178		Ražba a primární ostění	1890 dny	08.03.24	30.06.29	1 den	91 dny
179		Ražba a primární ostění - chodba C + ET C	95 dny	08.03.24	11.06.24	1 den	1 den
180		Sekundární ostění - chodba C + ET C	199 dny	11.06.24	06.01.25	1 den	1 den
181		Vnitřní nosné konstrukce	60 dny	13.03.27	12.05.27	91 dny	91 dny
182		HSV + PSV práce pro montáž TG	224 dny	12.05.27	22.12.27	91 dny	91 dny
183		Ostatní HSV + PSV práce	355 dny	02.01.28	22.12.28	91 dny	91 dny
184		Kabelové konstrukce	104 dny	09.09.27	22.12.27	91 dny	91 dny
185		Architektura	355 dny	02.01.28	22.12.28	91 dny	91 dny
186		Dokončovací práce po TG	88 dny	02.01.29	31.03.29	91 dny	91 dny
187		Dokončovací práce Architektura	90 dny	01.04.29	30.06.29	91 dny	91 dny
188	SO 11-26	Úpravy stanice PN pro napojení eska. tunelu	2523 dny	25.05.22	30.06.29	412 dny	91 dny
189		Zakládání - jáma C - I.etapa	15 dny	25.05.22	09.06.22	412 dny	412 dny
190		Zakládání - jáma C - II.etapa (dokončení) + Zemní práce	207 dny	04.08.23	08.03.24	1 den	1 den
191		Nosné konstrukce	225 dny	06.01.25	19.08.25	192 dny	192 dny
192		Zásobovací otvor	420 dny	19.08.25	23.10.26	192 dny	192 dny
193		Dokončení nosných konstrukcí	30 dny	23.10.26	22.11.26	192 dny	192 dny

Zakládání - jáma C - I.etapa
25.05.22 09.06.22

Zakládání - jáma C - II.etapa (dokončení) + Zemní práce
04.08.23 08.03.24

Nosné konstrukce
06.01.25 19.08.25

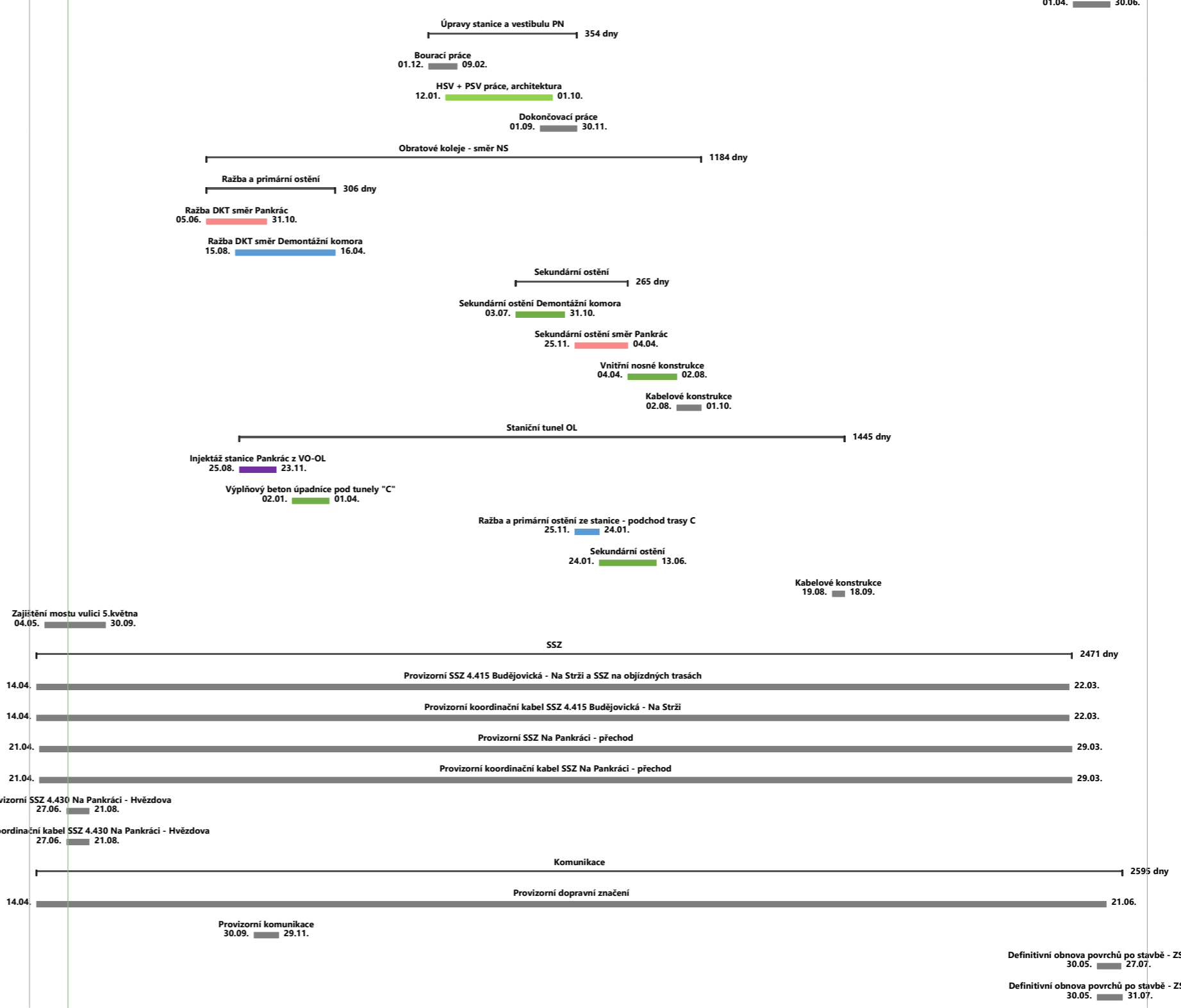
Zásobovací otvor
19.08.25 23.10.26

Dokončení nosných konstrukcí
23.10.26 22.11.26

Metro I.D1a Revize HMG č.1 ze dne 30.6.2022 Subterra + Hochtief + Strabag

Úkol	Souhrnný	Neaktivní mílník	Pouze s dobou trvání	Pouze zahájení	Vnější mílník	Kritické rozdělení
Rozdělení	Souhrn projektu	Neaktivní souhrn	Ruční úkoly zahrnuté v souhrnném úkolu	Pouze s datem dokončení	Konečný termín	Průběh
Mílník	Neaktivní úkol	Ruční úkol	Ruční souhrn	Vnější úkoly	Kritický	Průběh ručně zadaného úkolu

ID	Režim úkol	Text1	Název úkolu	Doba trvání	Zahájení	Dokončení	Časová rezerva zahájení	Časová rezerva dokončení	2022	2023	2024	2025	2026	2027	2028	2029	2030
194			Zásypy letapy - jáma C	60 dny	22.11.26	31.01.27	192 dny	192 dny									
195			HSV + PSV práce pro montáž TG	224 dny	12.05.27	22.12.27	91 dny	91 dny									
196			Ostatní HSV + PSV práce	355 dny	02.01.28	22.12.28	91 dny	91 dny									
197			Kabelové konstrukce	104 dny	09.09.27	22.12.27	91 dny	91 dny									
198			Architektura	355 dny	02.01.28	22.12.28	91 dny	91 dny									
199			Dokončovací práce po TG	88 dny	02.01.29	31.03.29	91 dny	91 dny									
200			Dokončovací práce Architektura	90 dny	01.04.29	30.06.29	91 dny	91 dny									
201		SO 11-27	Úpravy stanice a vestibulu PN	354 dny	01.12.24	30.11.25	2 dny	2 dny									
202			Bourací práce	60 dny	01.12.24	09.02.25	2 dny	2 dny									
203			HSV + PSV práce, architektura	262 dny	12.01.25	01.10.25	2 dny	2 dny									
204			Dokončovací práce	90 dny	01.09.25	30.11.25	2 dny	2 dny									
205		SO 11-28	Obratové koleje - směr NS	1184 dny	05.06.23	01.10.26	0 dny	1064 dny									
206			Ražba a primární ostění	306 dny	05.06.23	16.04.24	0 dny	25 dny									
207			Ražba DKT směr Pankrác	148 dny	05.06.23	31.10.23	0 dny	0 dny									
208			Ražba DKT směr Demontážní komora	235 dny	15.08.23	16.04.24	25 dny	25 dny									
209			Sekundární ostění	265 dny	03.07.25	04.04.26	25 dny	0 dny									
210			Sekundární ostění Demontážní komora	120 dny	03.07.25	31.10.25	25 dny	25 dny									
211			Sekundární ostění směr Pankrác	120 dny	25.11.25	04.04.26	0 dny	0 dny									
212			Vnitřní nosné konstrukce	120 dny	04.04.26	02.08.26	1064 dny	1064 dny									
213			Kabelové konstrukce	60 dny	02.08.26	01.10.26	1064 dny	1064 dny									
214		SO 11-29	Staniční tunel OL	1445 dny	25.08.23	18.09.27	38 dny	722 dny									
215			Injektáž stanice Pankrác z VO-OL	90 dny	25.08.23	23.11.23	38 dny	38 dny									
216			Výplňový beton úpadnice pod tunely "C"	90 dny	02.01.24	01.04.24	38 dny	38 dny									
217			Ražba a primární ostění ze stanice - podchod trasy C	50 dny	25.11.25	24.01.26	1144 dny	1144 dny									
218			Sekundární ostění	140 dny	24.01.26	13.06.26	1144 dny	1144 dny									
219			Kabelové konstrukce	30 dny	19.08.27	18.09.27	722 dny	722 dny									
220		SO 11-30	Zajištění mostu v ulici 5.května	149 dny	04.05.22	30.09.22	2486 dny	2486 dny									
221			SSZ	2471 dny	14.04.22	29.03.29	191 dny	184 dny									
222		SO 11-31/20	Provizorní SSZ 4.415 Budějovická - Na Strži a SSZ na objízdných trasách	2464 dny	14.04.22	22.03.29	191 dny	191 dny									
223		SO 11-31/60	Provizorní koordinační kabel SSZ 4.415 Budějovická - Na Strži	2464 dny	14.04.22	22.03.29	191 dny	191 dny									
224		SO 11-32/20	Provizorní SSZ Na Pankráci - přechod	2464 dny	21.04.22	29.03.29	184 dny	184 dny									
225		SO 11-32/60	Provizorní koordinační kabel SSZ Na Pankráci - přechod	2464 dny	21.04.22	29.03.29	184 dny	184 dny									
226		SO 11-33/20	Provizorní SSZ 4.430 Na Pankráci - Hvězdova	55 dny	27.06.22	21.08.22	2526 dny	2526 dny									
227		SO 11-33/60	Provizorní koordinační kabel SSZ 4.430 Na Pankráci - Hvězdova	55 dny	27.06.22	21.08.22	2526 dny	2526 dny									
228			Komunikace	2595 dny	14.04.22	31.07.29	100 dny	60 dny									
229		SO 11-40	Provizorní dopravní značení	2555 dny	14.04.22	21.06.29	100 dny	100 dny									
230		SO 11-41	Provizorní komunikace	60 dny	30.09.23	29.11.23	256 dny	256 dny									
231		SO 11-43	Definitivní obnova povrchů po stavbě - ZS-PAD3	58 dny	30.05.29	27.07.29	64 dny	64 dny									
232		SO 11-44	Definitivní obnova povrchů po stavbě - ZS-PAD4	62 dny	30.05.29	31.07.29	60 dny	60 dny									



ID	Režim úkol	Text1	Název úkolu	Doba trvání	Zahájení	Dokončení	Časová rezerva zahájení	Časová rezerva dokončení	2022	2023	2024	2025	2026	2027	2028	2029	2030	
233		SO 11-45	Definitivní úpravy chodníků po stavbě	69 dny	22.03.29	30.05.29	60 dny	60 dny										Definitivní úpravy chodníků po stavbě 22.03. 30.05.
234		SO 11-48	Přijezdová komunikace k větrací šachtě	20 dny	30.05.29	19.06.29	102 dny	102 dny										Přijezdová komunikace k větrací šachtě 30.05. 19.06.
235		SO 11-49	Informační systém	355 dny	02.01.28	22.12.28	271 dny	271 dny										Informační systém 02.01. 22.12.
236		SO 11-50	Definitivní dopravní značení	61 dny	30.05.29	30.07.29	61 dny	61 dny										Definitivní dopravní značení 30.05. 30.07.
237			Přeložky IS	2090 dny	14.04.22	03.03.28	1 den	565 dny	Přeložky IS									2090 dny
238		SO 11-51/10	Přeložka vodovodu DN300 - definitivní	60 dny	10.10.27	09.12.27	449 dny	449 dny										Přeložka vodovodu DN300 - definitivní 10.10. 09.12.
239		SO 11-51/11	Rušení vodovodu DN300	60 dny	08.03.24	07.05.24	1921 dny	1921 dny										Rušení vodovodu DN300 08.03. 07.05.
240		SO 11-51/20	Přeložka vodovodu DN300(200) - provizorní	77 dny	14.04.22	30.06.22	1 den	1 den	Přeložka vodovodu DN300(200) - provizorní									14.04. 30.06.
241		SO 11-52/10	Přeložka vodovodu DN150 - definitivní	60 dny	09.12.27	17.02.28	449 dny	449 dny										Přeložka vodovodu DN150 - definitivní 09.12. 17.02.
242		SO 11-52/11	Rušení vodovodu DN150	30 dny	30.10.23	29.11.23	256 dny	256 dny										Rušení vodovodu DN150 30.10. 29.11.
243		SO 11-54/10	Přeložka kanalizace DN800 - definitivní	1823 dny	14.04.22	31.05.27	1 den	671 dny	Přeložka kanalizace DN800 - definitivní									1823 dny
244			1.etapa	230 dny	14.04.22	30.11.22	1 den	1 den	1.etapa									14.04. 30.11.
245			2.etapa	90 dny	02.03.27	31.05.27	671 dny	671 dny										2.etapa 02.03. 31.05.
246		SO 11-54/11	Rušení kanalizace DN800	180 dny	30.10.23	07.05.24	256 dny	1921 dny										Rušení kanalizace DN800 30.10. 07.05.
247			Rušení DN 800 v jámě C	30 dny	30.10.23	29.11.23	256 dny	256 dny										Rušení DN 800 v jámě C 30.10. 29.11.
248			Rušení DN 800 v jámě Arkády	60 dny	08.03.24	07.05.24	1921 dny	1921 dny										Rušení DN 800 v jámě Arkády 08.03. 07.05.
249		SO 11-54/20	Přeložka kanalizace DN800 - provizorní	230 dny	14.04.22	30.11.22	1 den	1 den	Přeložka kanalizace DN800 - provizorní									14.04. 30.11.
250		SO 11-55/10	Přeložka kanalizace DN400 - definitivní	165 dny	18.06.22	30.11.22	1 den	1 den	Přeložka kanalizace DN400 - definitivní									18.06. 30.11.
251		SO 11-55/11	Rušení kanalizace DN400	50 dny	14.12.22	12.02.23	1 den	1 den										Rušení kanalizace DN400 14.12. 12.02.
252		SO 11-60/01	Přeložka horkovodu DNS500 - definitivní	90 dny	24.11.27	03.03.28	434 dny	434 dny										Přeložka horkovodu DNS500 - definitivní 24.11. 03.03.
253		SO 11-60/02	Přeložka horkovodu DNS500 - provizorní	230 dny	12.02.23	30.09.23	1 den	1 den	Přeložka horkovodu DNS500 - provizorní									12.02. 30.09.
254		SO 11-67/10	Kanalizační přípojky odvodnění	30 dny	24.11.27	03.01.28	474 dny	474 dny										Kanalizační přípojky odvodnění 24.11. 03.01.
255		SO 11-67/11	Provizorní kanalizační přípojky odvodnění	30 dny	22.02.24	23.03.24	1906 dny	1906 dny										Provizorní kanalizační přípojky odvodnění 22.02. 23.03.
256		SO 11-68/20	Vodovodní přípojka stanice D	30 dny	09.12.27	18.01.28	479 dny	479 dny										Vodovodní přípojka stanice D 09.12. 18.01.
257		SO 11-69/10	Kanalizační přípojka stanice C	30 dny	02.03.27	01.04.27	761 dny	761 dny										Kanalizační přípojka stanice C 02.03. 01.04.
258		SO 11-69/11	Provizorní kanalizační přípojka stanice C	28 dny	16.11.22	14.12.22	1 den	1 den	Provizorní kanalizační přípojka stanice C									16.11. 14.12.
259		SO 11-69/20	Kanalizační přípojka stanice D	20 dny	03.01.28	23.01.28	474 dny	474 dny										Kanalizační přípojka stanice D 03.01. 23.01.
260			Přeložky Elektro	2465 dny	04.05.22	12.04.29	170 dny	170 dny	Přeložky Elektro									2465 dny
261		SO 11-75/10	Přeložka a ochrana VO v průběhu výstavby - ZS PAD2	2465 dny	04.05.22	12.04.29	170 dny	170 dny	Přeložka a ochrana VO v průběhu výstavby - ZS PAD2									04.05. 12.04.
262		SO 11-75/20	Přeložka a ochrana VO v průběhu výstavby - ZS PAD4	2465 dny	04.05.22	12.04.29	170 dny	170 dny	Přeložka a ochrana VO v průběhu výstavby - ZS PAD4									04.05. 12.04.
263		SO 11-75/30	Provizorní úpravy rozvodů NN a VO - OC Arkády	60 dny	23.03.24	22.05.24	1906 dny	1906 dny										Provizorní úpravy rozvodů NN a VO - OC Arkády 23.03. 22.05.
264		SO 11-75/40	Provizorní úpravy rozvodů NN a VO - City Empiria	60 dny	24.11.27	02.02.28	464 dny	464 dny										Provizorní úpravy rozvodů NN a VO - City Empiria 24.11. 02.02.
265		SO 11-76/10	Definitivní přeložka a ochrana VO - 2. jáma	60 dny	24.11.27	02.02.28	464 dny	464 dny										Definitivní přeložka a ochrana VO - 2. jáma 24.11. 02.02.
266		SO 11-76/20	Definitivní přeložka a ochrana VO	90 dny	24.11.27	03.03.28	434 dny	434 dny										Definitivní přeložka a ochrana VO 24.11. 03.03.
267		SO 11-76/30	Definitivní úpravy rozvodů NN a VO - OC Arkády	90 dny	24.11.27	03.03.28	434 dny	434 dny										Definitivní úpravy rozvodů NN a VO - OC Arkády 24.11. 03.03.
268		SO 11-76/40	Definitivní úpravy rozvodů NN a VO - City Empiria	90 dny	24.11.27	03.03.28	434 dny	434 dny										Definitivní úpravy rozvodů NN a VO - City Empiria 24.11. 03.03.
269			Přeložky SLP	2070 dny	04.05.22	03.03.28	193 dny	434 dny	Přeložky SLP									2070 dny
270		SO 11-81/11	Přeložka kabelů T-Systems – Provizorní – 1. jáma	90 dny	22.02.24	22.05.24	91 dny	91 dny	Přeložka kabelů T-Systems – Provizorní – 1. jáma									22.02. 22.05.
271		SO 11-81/12	Přeložka kabelů T-Systems – Definitivní – 1. jáma	90 dny	01.05.27	30.07.27	641 dny	641 dny	Přeložka kabelů T-Systems – Definitivní – 1. jáma									01.05. 30.07.

Metro I.D1a Revize HMG č.1 ze dne 30.6.2022 Subterra + Hochtief + Strabag	Úkol		Souhrnný		Neaktivní mílník		Pouze s dobou trvání		Pouze zahájení		Vnější mílník		Kritické rozdělení	
	Rozdělení		Souhrn projektu		Neaktivní souhrn		Ruční úkoly zahrnuté v souhrnném úkolu		Pouze s datem dokončení		Konečný termín		Průběh	
	Mílník		Neaktivní úkol		Ruční úkol		Ruční souhrn		Vnější úkoly		Kritický		Průběh ručně zadaného úkolu	

ID	Režim úkol	Text1	Název úkolu	Doba trvání	Zahájení	Dokončení	Časová rezerva zahájení	Časová rezerva dokončení	2022	2023	2024	2025	2026	2027	2028	2029	2030
272		SO 11-81/21	Přeložka kabelů T-Systems – Provizorní – 2. jáma	70 dny	16.05.22	25.07.22	193 dny	193 dny	Přeložka kabelů T-Systems – Provizorní – 2. jáma 16.05. 25.07.								
273		SO 11-81/22	Přeložka kabelů T-Systems – Definitivní – 2. jáma	90 dny	01.04.27	30.06.27	671 dny	671 dny	Přeložka kabelů T-Systems – Definitivní – 2. jáma 01.04. 30.06.								
274		SO 11-82/11	Přeložka kabelů GTS – Provizorní – 1. jáma	90 dny	22.02.24	22.05.24	91 dny	91 dny	Přeložka kabelů GTS – Provizorní – 1. jáma 22.02. 22.05.								
275		SO 11-82/12	Přeložka kabelů GTS – Definitivní – 1. jáma	90 dny	01.05.27	30.07.27	641 dny	641 dny	Přeložka kabelů GTS – Definitivní – 1. jáma 01.05. 30.07.								
276		SO 11-82/21	Přeložka kabelů GTS – Provizorní – 2. jáma	70 dny	16.05.22	25.07.22	193 dny	193 dny	Přeložka kabelů GTS – Provizorní – 2. jáma 16.05. 25.07.								
277		SO 11-82/22	Přeložka kabelů GTS – Definitivní – 2. jáma	90 dny	24.11.27	03.03.28	434 dny	434 dny	Přeložka kabelů GTS – Definitivní – 2. jáma 24.11. 03.03.								
278		SO 11-83/21	Přeložka kabelů UPC – Provizorní – 2. jáma	70 dny	16.05.22	25.07.22	193 dny	193 dny	Přeložka kabelů UPC – Provizorní – 2. jáma 16.05. 25.07.								
279		SO 11-83/22	Přeložka kabelů UPC – Definitivní – 2. jáma	90 dny	24.11.27	03.03.28	434 dny	434 dny	Přeložka kabelů UPC – Definitivní – 2. jáma 24.11. 03.03.								
280		SO 11-84/21	Přeložka kabelů Dial Telecom – Provizorní – 2. jáma	70 dny	16.05.22	25.07.22	193 dny	193 dny	Přeložka kabelů Dial Telecom – Provizorní – 2. jáma 16.05. 25.07.								
281		SO 11-84/22	Přeložka kabelů Dial Telecom – Definitivní – 2. jáma	90 dny	24.11.27	03.03.28	434 dny	434 dny	Přeložka kabelů Dial Telecom – Definitivní – 2. jáma 24.11. 03.03.								
282		SO 11-85/11	Přeložka kabelů MV – Provizorní – 1. jáma	90 dny	22.02.24	22.05.24	91 dny	91 dny	Přeložka kabelů MV – Provizorní – 1. jáma 22.02. 22.05.								
283		SO 11-85/12	Přeložka kabelů MV – Definitivní – 1. jáma	90 dny	01.05.27	30.07.27	641 dny	641 dny	Přeložka kabelů MV – Definitivní – 1. jáma 01.05. 30.07.								
284		SO 11-86/11	Přeložka kabelů Sitel – Provizorní – 1. jáma	90 dny	22.02.24	22.05.24	91 dny	91 dny	Přeložka kabelů Sitel – Provizorní – 1. jáma 22.02. 22.05.								
285		SO 11-86/12	Přeložka kabelů Sitel – Definitivní – 1. jáma	90 dny	01.05.27	30.07.27	641 dny	641 dny	Přeložka kabelů Sitel – Definitivní – 1. jáma 01.05. 30.07.								
286		SO 11-87/11	Přeložka kabelů Vodafone – Provizorní – 1. jáma	90 dny	22.02.24	22.05.24	91 dny	91 dny	Přeložka kabelů Vodafone – Provizorní – 1. jáma 22.02. 22.05.								
287		SO 11-87/12	Přeložka kabelů Vodafone – Definitivní – 1. jáma	90 dny	01.05.27	30.07.27	641 dny	641 dny	Přeložka kabelů Vodafone – Definitivní – 1. jáma 01.05. 30.07.								
288		SO 11-87/21	Přeložka kabelů Vodafone – Provizorní – 2. jáma	70 dny	16.05.22	25.07.22	193 dny	193 dny	Přeložka kabelů Vodafone – Provizorní – 2. jáma 16.05. 25.07.								
289		SO 11-87/22	Přeložka kabelů Vodafone – Definitivní – 2. jáma	90 dny	24.11.27	03.03.28	434 dny	434 dny	Přeložka kabelů Vodafone – Definitivní – 2. jáma 24.11. 03.03.								
290		SO 11-90/11	Konstrukce pro provizorní vedení inženýrských sítí	639 dny	04.05.22	22.02.24	193 dny	91 dny	Konstrukce pro provizorní vedení inženýrských sítí 04.05. 22.02. 193 dny 91 dny								
291			Konstrukce pro provizorní vedení IS - jáma přestup	12 dny	04.05.22	16.05.22	193 dny	193 dny	Konstrukce pro provizorní vedení IS - jáma přestup 04.05. 16.05.								
292			Konstrukce pro provizorní vedení IS - jáma Arkády	15 dny	07.02.24	22.02.24	91 dny	91 dny	Konstrukce pro provizorní vedení IS - jáma Arkády 07.02. 22.02.								
293			Výměna potrubí DN 400	61 dny	01.07.22	31.08.22	138 dny	138 dny	Výměna potrubí DN 400 01.07. 31.08.								
294		SO 11-90/21	Terénní úpravy	136 dny	02.03.29	16.07.29	0 dny	0 dny	Terénní úpravy 02.03. 16.07.								
295		SO 11-90/31	Sadové úpravy	135 dny	17.05.29	29.09.29	0 dny	0 dny	Sadové úpravy 17.05. 29.09.								
296			STP pro technologii SOD 11	0 dny	22.12.27	22.12.27	627 dny	627 dny	STP pro technologii SOD 11 22.12.								
297			Technologie	1531 dny	01.12.24	31.03.29	1 den	0 dny	Technologie 01.12.24 31.03.29 1 den 0 dny								
298			Stavební objekty	1443 dny	01.12.24	02.01.29	1 den	0 dny	Stavební objekty 01.12.24 02.01.29 1 den 0 dny								
299		SO 11-91/21.1	Silové rozvody ve stanici Pankrác D	356 dny	02.01.28	02.01.29	0 dny	0 dny	Silové rozvody ve stanici Pankrác D 02.01. 02.01.								
300		SO 11-91/21.2	Silové rozvody ve stanici Pankrác C	297 dny	01.12.24	04.10.25	1 den	1 den	Silové rozvody ve stanici Pankrác C 01.12. 04.10.								
301		SO 11-91/61.1	Osvětlení stanice Pankrác D	356 dny	02.01.28	02.01.29	0 dny	0 dny	Osvětlení stanice Pankrác D 02.01. 02.01.								
302		SO 11-91/61.2	Osvětlení stanice Pankrác D - ASDŘ-O	356 dny	02.01.28	02.01.29	0 dny	0 dny	Osvětlení stanice Pankrác D - ASDŘ-O 02.01. 02.01.								
303		SO 11-91/61.3	Osvětlení stanice Pankrác C	297 dny	01.12.24	04.10.25	1 den	1 den	Osvětlení stanice Pankrác C 01.12. 04.10.								
304		SO 11-91/92	Požární těsnění	146 dny	30.07.28	02.01.29	0 dny	0 dny	Požární těsnění 30.07. 02.01.								
305		SO 11-93/01.1	Sdělovací kabely v tr. úseku PN-D - OL, spojka C-D	146 dny	30.07.28	02.01.29	0 dny	0 dny	Sdělovací kabely v tr. úseku PN-D - OL, spojka C-D 30.07. 02.01.								
306		SO 11-93/01.2	Sdělovací kabely ve stanici Pankrác C	180 dny	07.04.25	04.10.25	7 dny	7 dny	Sdělovací kabely ve stanici Pankrác C 07.04. 04.10.								
307		SO 11-93/11.1	Služební rádiová síť DPP ve stanici Pankrác D	146 dny	30.07.28	02.01.29	0 dny	0 dny	Služební rádiová síť DPP ve stanici Pankrác D 30.07. 02.01.								
308		SO 11-93/11.2	Služební rádiová síť DPP ve stanici Pankrác C	180 dny	07.04.25	04.10.25	7 dny	7 dny	Služební rádiová síť DPP ve stanici Pankrác C 07.04. 04.10.								
309		SO 11-93/12	Rádiová síť TSM 400 ve stanici Pankrác D	146 dny	30.07.28	02.01.29	0 dny	0 dny	Rádiová síť TSM 400 ve stanici Pankrác D 30.07. 02.01.								
310		SO 11-93/13	Rádiová síť MRS TETRA ve stanici Pankrác D	146 dny	30.07.28	02.01.29	0 dny	0 dny	Rádiová síť MRS TETRA ve stanici Pankrác D 30.07. 02.01.								

Metro I.D1a Revize HMG č.1 ze dne 30.6.2022 Subterra + Hochtief + Strabag

Úkol	Souhrnný	Souhrn projektu	Neaktivní úkol	Neaktivní milník	Neaktivní souhrn	Ruční úkol	Pouze s dobou trvání	Ruční souhrn	Pouze zahájení	Pouze s datem dokončení	Vnější milník	Konečný termín	Kritický	Kritické rozdělení	Průběh	Průběh různě zadaného úkolu
------	----------	-----------------	----------------	------------------	------------------	------------	----------------------	--------------	----------------	-------------------------	---------------	----------------	----------	--------------------	--------	-----------------------------

Stránka 8

ID	Režim úkol	Text1	Název úkolu	Doba trvání	Zahájení	Dokončení	Časová rezerva zahájení	Časová rezerva dokončení	2022	2023	2024	2025	2026	2027	2028	2029	2030
311		SO 11-93/14	Radiová síť - vyzářovací kabel v tr. úseku PND-OL, spojka C-D	146 dny	30.07.28	02.01.29	0 dny	0 dny									
312		SO 11-93/21.1	Elektronický informační systém ve stanici Pankrác D	146 dny	30.07.28	02.01.29	0 dny	0 dny									
313		SO 11-93/21.2	Elektronický informační systém ve stanici Pankrác C	180 dny	07.04.25	04.10.25	7 dny	7 dny									
314		SO 11-93/31.1	Zařízení průmyslové televize ve stanici Pankrác D	296 dny	02.03.28	02.01.29	0 dny	0 dny									
315		SO 11-93/31.2	Zařízení průmyslové televize ve stanici Pankrác C	297 dny	01.12.24	04.10.25	7 dny	7 dny									
316		SO 11-93/41.1	Automatizace odbavování cestujících ve stanici Pankrác D	146 dny	30.07.28	02.01.29	0 dny	0 dny									
317		SO 11-93/41.2	Automatizace odbavování cestujících ve stanici Pankrác C	180 dny	07.04.25	04.10.25	7 dny	7 dny									
318		SO 11-93/51.1	Telefonní zařízení ve stanici Pankrác D	296 dny	02.03.28	02.01.29	0 dny	0 dny									
319		SO 11-93/51.2	Telefonní zařízení ve stanici Pankrác C	297 dny	01.12.24	04.10.25	7 dny	7 dny									
320		SO 11-93/52.1	Datová síť ve stanici Pankrác D	146 dny	30.07.28	02.01.29	0 dny	0 dny									
321		SO 11-93/52.2	Datová síť ve stanici Pankrác C	180 dny	07.04.25	04.10.25	7 dny	7 dny									
322		SO 11-93/53.1	Technologická síť ve stanici Pankrác D	146 dny	30.07.28	02.01.29	0 dny	0 dny									
323		SO 11-93/53.2	Technologická síť ve stanici Pankrác C	180 dny	07.04.25	04.10.25	7 dny	7 dny									
324		SO 11-93/54	Strukturovaná kabeláž ve stanici Pankrác D	146 dny	30.07.28	02.01.29	0 dny	0 dny									
325		SO 11-93/61	Rozhlasové zařízení ve stanici Pankrác D	296 dny	02.03.28	02.01.29	0 dny	0 dny									
326		SO 11-93/71.1	Hodinové zařízení ve stanici Pankrác D	146 dny	30.07.28	02.01.29	0 dny	0 dny									
327		SO 11-93/71.2	Hodinové zařízení ve stanici Pankrác C	180 dny	07.04.25	04.10.25	7 dny	7 dny									
328		SO 11-93/81	Elektrická požární signalizace ve stanici Pankrác	296 dny	02.03.28	02.01.29	0 dny	0 dny									
329		SO 11-93/91	Elektrická zabezpečovací signalizace ve stanici Pankrác D	296 dny	02.03.28	02.01.29	0 dny	0 dny									
330		SO 11-93/92.1	Přístupový systém ve stanici Pankrác D	146 dny	30.07.28	02.01.29	0 dny	0 dny									
331		SO 11-93/92.2	Přístupový systém ve stanici Pankrác C	180 dny	07.04.25	04.10.25	7 dny	7 dny									
332			Harmonogram funkčních zkoušek a revizí zhotovitele - stanice Pankrác C	25 dny	04.10.25	29.10.25	1 den	1 den									
333			Individuální zkoušky slaboproudých systémů (telefonní, datové, technologické sítě, EPS, EZS) PNC	10 dny	04.10.25	14.10.25	7 dny	7 dny									
334			Individuální zkoušky silnoproudých systémů (silové rozvody, osvětlení) PNC	10 dny	04.10.25	14.10.25	1 den	1 den									
335			Individuální zkoušky ASDŘ T PNC	8 dny	14.10.25	22.10.25	1 den	1 den									
336			Měření, revize, dokumenty pro DOSS - 13 měření / revizí	14 dny	14.10.25	28.10.25	2 dny	2 dny									
337			Úpravy, opravy zařízení po individuálních zkouškách, podklady pro DSPS	7 dny	22.10.25	29.10.25	1 den	1 den									
338			Energetická páteř trasy	0 dny	15.11.28	15.11.28	0 dny	0 dny									
339			Harmonogram funkčních zkoušek a revizí zhotovitele - stanice Pankrác D	87 dny	03.01.29	31.03.29	0 dny	0 dny									
340			Individuální zkoušky slaboproudých systémů (telefonní, datové, technologické sítě, EPS, EZS) PND	31 dny	12.01.29	12.02.29	0 dny	0 dny									
341			Individuální zkoušky silnoproudých systémů (silové rozvody, osvětlení) PND	40 dny	03.01.29	12.02.29	0 dny	0 dny									
342			Individuální zkoušky technologií (VZT, větrání, eskalátory, výtahy) PND	20 dny	10.01.29	30.01.29	13 dny	13 dny									
343			Individuální zkoušky technologií (čerpací stanice, tunelovod) PND	20 dny	10.01.29	30.01.29	13 dny	13 dny									
344			Individuální zkoušky ASDŘ T, O, E PND	20 dny	12.02.29	04.03.29	0 dny	0 dny									
345			Zkoušky komunikace mezi jednotlivými technologiemi, prověření vazeb PND, PNC, CD	26 dny	04.03.29	30.03.29	0 dny	0 dny									
346			Měření, revize, dokumenty pro DOSS - 26 revizí / měření	26 dny	04.03.29	30.03.29	0 dny	0 dny									
347			Úpravy, opravy zařízení po individuálních zkouškách, podklady pro DSPS	26 dny	04.03.29	30.03.29	0 dny	0 dny									
348			Dokončení stavební části TG / připravenost na komplexní zkoušky	0 dny	31.03.29	31.03.29	0 dny	0 dny									

Metro I.D1a Revize HMG č.1 ze dne 30.6.2022 Subterra + Hochtief + Strabag

Úkol Rozdělení Milník

Souhrnný Souhrn projektu Neaktivní úkol

Neaktivní milník Neaktivní souhrn Ruční úkol

Pouze s dobou trvání Ruční úkoly zahrnuté v souhrnném úkolu Ruční souhrn

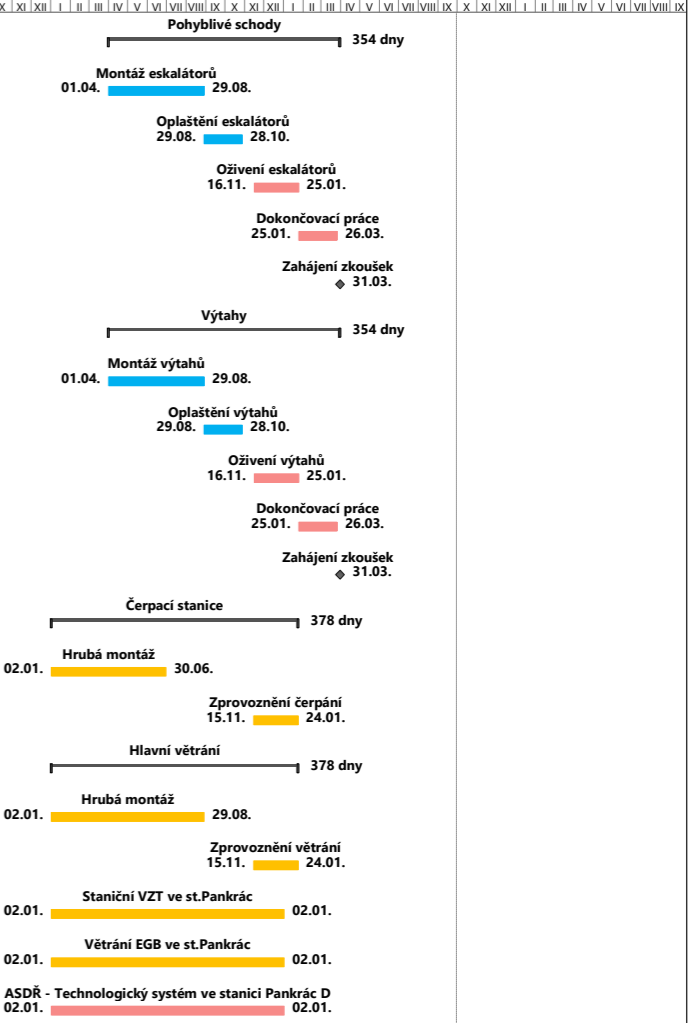
Pouze zahájení Pouze s datem dokončení Vnější úkoly

Vnější milník Konečný termín Kritický

Kritické rozdělení Průběh Průběh různě zadaného úkolu

Stránka 9

ID	Režim úkol	Text1	Název úkolu	Doba trvání	Zahájení	Dokončení	Časová rezerva zahájení	Časová rezerva dokončení	2022	2023	2024	2025	2026	2027	2028	2029	2030
349	SO 11-94/1		Pohyblivé schody	354 dny	01.04. 28	31.03. 29	39 dny	0 dny									
350			Montáž eskalátorů	150 dny	01.04. 28	29.08. 28	39 dny	39 dny									
351			Oplaštění eskalátorů	60 dny	29.08. 28	28.10. 28	39 dny	39 dny									
352			Oživení eskalátorů	60 dny	16.11. 28	25.01. 29	0 dny	0 dny									
353			Dokončovací práce	60 dny	25.01. 29	26.03. 29	0 dny	0 dny									
354			Zahájení zkoušek	0 dny	31.03. 29	31.03. 29	0 dny	0 dny									
355	SO 11-94/2		Výtahy	354 dny	01.04. 28	31.03. 29	39 dny	0 dny									
356			Montáž výtahů	150 dny	01.04. 28	29.08. 28	39 dny	39 dny									
357			Oplaštění výtahů	60 dny	29.08. 28	28.10. 28	39 dny	39 dny									
358			Oživení výtahů	60 dny	16.11. 28	25.01. 29	0 dny	0 dny									
359			Dokončovací práce	60 dny	25.01. 29	26.03. 29	0 dny	0 dny									
360			Zahájení zkoušek	0 dny	31.03. 29	31.03. 29	0 dny	0 dny									
361	SO 11-94/3		Čerpací stanice	378 dny	02.01. 28	24.01. 29	152 dny	14 dny									
362			Hrubá montáž	180 dny	02.01. 28	30.06. 28	152 dny	152 dny									
363			Zprovoznění čerpání	60 dny	15.11. 28	24.01. 29	14 dny	14 dny									
364	SO 11-95/1		Hlavní větrání	378 dny	02.01. 28	24.01. 29	92 dny	14 dny									
365			Hrubá montáž	240 dny	02.01. 28	29.08. 28	92 dny	92 dny									
366			Zprovoznění větrání	60 dny	15.11. 28	24.01. 29	14 dny	14 dny									
367	SO 11-95/2		Staniční VZT ve st.Pankrác	356 dny	02.01. 28	02.01. 29	16 dny	16 dny									
368	SO 11-95/3		Větrání EGB ve st.Pankrác	356 dny	02.01. 28	02.01. 29	16 dny	16 dny									
369	SO 11-96.1		ASDR - Technologický systém ve stanici Pankrác D	356 dny	02.01. 28	02.01. 29	0 dny	0 dny									
370	SO 11-96.2		ASDR - Technologický systém ve stanici Pankrác C	270 dny	01.12. 24	07.09. 25	34 dny	34 dny									
371			Dokončení stavebních prací na SOD 11 mimo terénních a sadových úprav a likvidace ZS	0 dny	31.07. 29	31.07. 29	60 dny	60 dny									
372																	
373	SOD 12		Traťový úsek PA - OL	2667 dny	01.04. 22	28.09. 29	7 dny	1 den									
374	SO 12-01		Příprava území	92 dny	14.04. 22	15.07. 22	60 dny	60 dny									
375	SO 12-02		Vjezdy a výjezdy na staveniště	92 dny	14.04. 22	15.07. 22	60 dny	60 dny									
376	SO 12-03		Vodovodní přípojka staveniště VO-OL - zrušení	60 dny	25.01. 29	26.03. 29	1 den	1 den									
377	SO 12-04		Kanalizační přípojka staveniště VO-OL - zrušení	60 dny	25.01. 29	26.03. 29	187 dny	187 dny									
378	SO 12-06		El. přípojka VN staveniště VO-OL	60 dny	01.04. 22	31.05. 22	105 dny	105 dny									
379	SO 12-08		Ochrana pěšího provozu	2503 dny	15.07. 22	31.07. 29	60 dny	60 dny									
380	SO 12-09		Ochrana inž. Sítí	2503 dny	15.07. 22	31.07. 29	60 dny	60 dny									
381	SO 12-11		Šachta pro výstavbu traťových tunelů	2414 dny	08.04. 22	25.01. 29	0 dny	1 den									
382			Vystrojení šachty pro stabu Metra I.D.	6 dny	08.04. 22	14.04. 22	0 dny	0 dny									
383			Zásypy šachty	75 dny	01.11. 28	25.01. 29	1 den	1 den									
384	SO 12-20		Ražený dvoukolejný tunel a rozplet do odstavu	2332 dny	14.04. 22	31.10. 28	0 dny	1 den									
385			Ražba a primární ostění	715 dny	14.04. 22	18.04. 24	0 dny	138 dny									
386			Ražba a primární ostění směr Olbrachtova	245 dny	14.04. 22	15.12. 22	0 dny	0 dny									
387			Ražba a primární ostění směr Pankrác	68 dny	14.04. 22	21.06. 22	38 dny	38 dny									



Metro I.D1a Revize HMG č.1 ze dne 30.6.2022 Subterra + Hochtief + Strabag

Úkol Rozdělení Milník

Souhrnný Souhrn projektu Neaktivní úkol

Neaktivní milník Neaktivní souhrn Ruční úkol

Pouze s dobou trvání Ruční úkoly zahrnuté v souhrnném úkolu Ruční souhrn

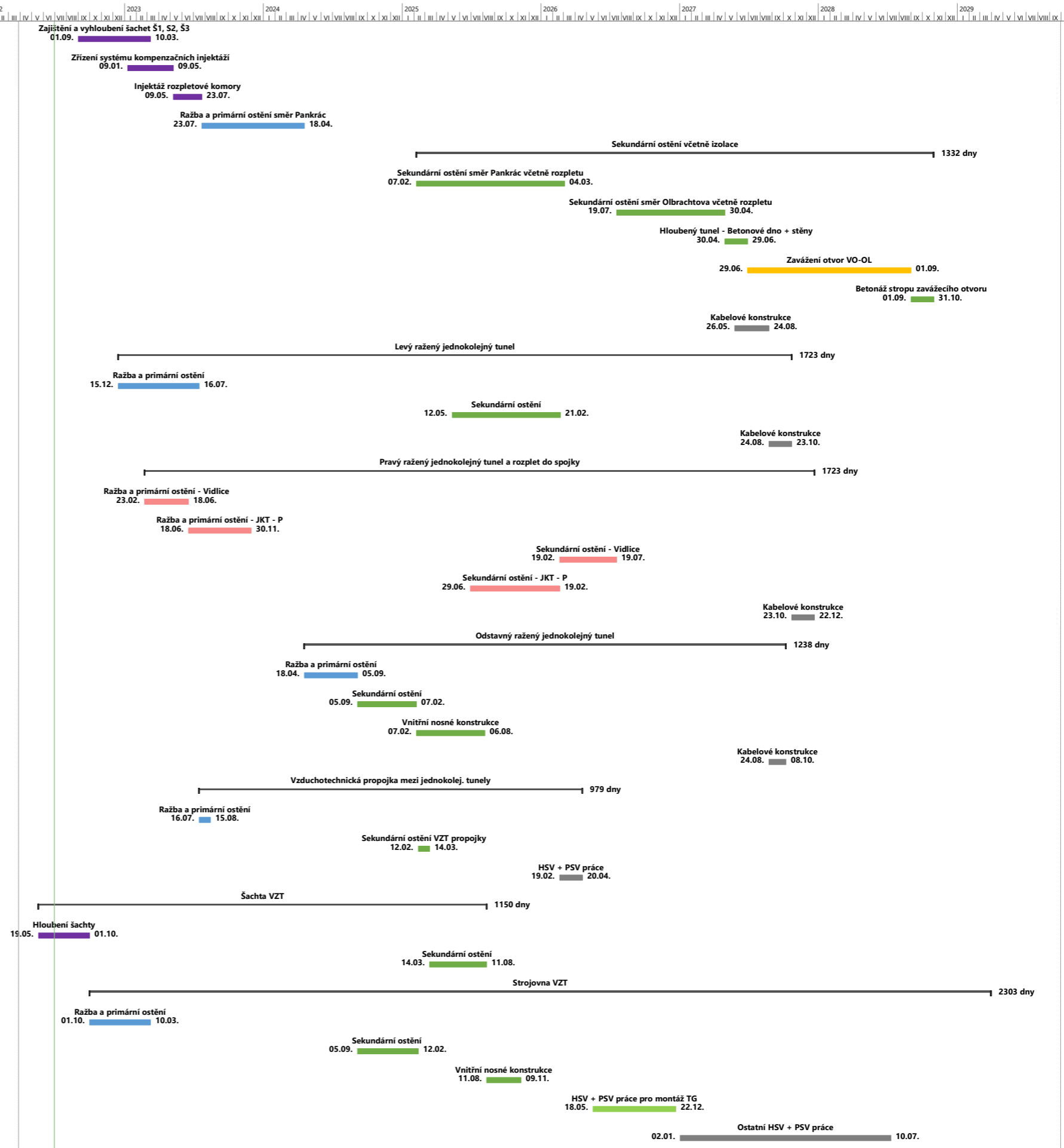
Pouze zahájení Pouze s datem dokončení Vnější úkoly

Vnější milník Konečný termín Kritický

Kritické rozdělení Průběh Průběh ručně zadaného úkolu

Stránka 10

ID	Režim úkol	Název úkolu	Doba trvání	Zahájení	Dokončení	Časová rezerva zahájení	Časová rezerva dokončení	2022	2023	2024	2025	2026	2027	2028	2029	2030
388		Zajištění a vyhloubení šachet Š1, Š2, Š3	180 dny	01.09.22	10.03.23	138 dny	138 dny									
389		Zřízení systému kompenzačních injektáží	120 dny	09.01.23	09.05.23	138 dny	138 dny									
390		Injektáž rozpletové komory	75 dny	09.05.23	23.07.23	138 dny	138 dny									
391		Ražba a primární ostění směr Pankrác	260 dny	23.07.23	18.04.24	138 dny	138 dny									
392		Sekundární ostění včetně izolace	1332 dny	07.02.25	31.10.28	138 dny	1 den									
393		Sekundární ostění směr Pankrác včetně rozpletu	380 dny	07.02.25	04.03.26	138 dny	138 dny									
394		Sekundární ostění směr Olbrachtova včetně rozpletu	275 dny	19.07.26	30.04.27	1 den	1 den									
395		Hloubený tunel - Betonové dno + stěny	60 dny	30.04.27	29.06.27	1 den	1 den									
396		Zavázení otvor VO-OL	420 dny	29.06.27	01.09.28	1 den	1 den									
397		Betonáž stropu zavázečního otvoru	60 dny	01.09.28	31.10.28	1 den	1 den									
398		Kabelové konstrukce	90 dny	26.05.27	24.08.27	64 dny	64 dny									
399	SO 12-21	Levý ražený jednokolejný tunel	1723 dny	15.12.22	23.10.27	149 dny	627 dny									
400		Ražba a primární ostění	203 dny	15.12.22	16.07.23	149 dny	149 dny									
401		Sekundární ostění	275 dny	12.05.25	21.02.26	149 dny	149 dny									
402		Kabelové konstrukce	60 dny	24.08.27	23.10.27	627 dny	627 dny									
403	SO 12-22	Pravý ražený jednokolejný tunel a rozplet do spojky	1723 dny	23.02.23	22.12.27	0 dny	627 dny									
404		Ražba a primární ostění - Vidlice	115 dny	23.02.23	18.06.23	0 dny	0 dny									
405		Ražba a primární ostění - JKT - P	165 dny	18.06.23	30.11.23	0 dny	0 dny									
406		Sekundární ostění - Vidlice	150 dny	19.02.26	19.07.26	0 dny	0 dny									
407		Sekundární ostění - JKT - P	225 dny	29.06.25	19.02.26	0 dny	0 dny									
408		Kabelové konstrukce	60 dny	23.10.27	22.12.27	627 dny	627 dny									
409	SO 12-23	Odstavný ražený jednokolejný tunel	1238 dny	18.04.24	08.10.27	138 dny	642 dny									
410		Ražba a primární ostění	140 dny	18.04.24	05.09.24	138 dny	138 dny									
411		Sekundární ostění	145 dny	05.09.24	07.02.25	138 dny	138 dny									
412		Vnitřní nosné konstrukce	180 dny	07.02.25	06.08.25	397 dny	397 dny									
413		Kabelové konstrukce	45 dny	24.08.27	08.10.27	642 dny	642 dny									
414	SO 12-25	Vzduchotechnická propojka mezi jednokolej. tunely	979 dny	16.07.23	20.04.26	739 dny	1228 dny									
415		Ražba a primární ostění	30 dny	16.07.23	15.08.23	2177 dny	2177 dny									
416		Sekundární ostění VZT propojky	30 dny	12.02.25	14.03.25	182 dny	182 dny									
417		HSV + PSV práce	60 dny	19.02.26	20.04.26	210 dny	210 dny									
418	SO 12-27	Šachta VZT	1150 dny	19.05.22	11.08.25	1182 dny	1320 dny									
419		Hloubení šachty	135 dny	19.05.22	01.10.22	2335 dny	2335 dny									
420		Sekundární ostění	150 dny	14.03.25	11.08.25	182 dny	182 dny									
421	SO 12-28	Strojovna VZT	2303 dny	01.10.22	31.03.29	867 dny	182 dny									
422		Ražba a primární ostění	150 dny	01.10.22	10.03.23	2335 dny	2335 dny									
423		Sekundární ostění	150 dny	05.09.24	12.02.25	182 dny	182 dny									
424		Vnitřní nosné konstrukce	90 dny	11.08.25	09.11.25	182 dny	182 dny									
425		HSV + PSV práce pro montáž TG	218 dny	18.05.26	22.12.26	182 dny	182 dny									
426		Ostatní HSV + PSV práce	545 dny	02.01.27	10.07.28	182 dny	182 dny									



Metro I.D1a Revize HMG č.1 ze dne 30.6.2022 Subterra + Hochtief + Strabag

Úkol	■ Souhrnný	▬ Neaktivní milník	◇ Pouze s dobou trvání	▬ Pouze zahájení	▬ Vnější milník	◇ Kritické rozdělení
Rozdělení Souhrn projektu	▬ Neaktivní souhrn	▬ Ruční úkoly zahrnuté v souhrnném úkolu	▬ Pouze s datem dokončení	▬ Konečný termín	▬ Průběh
Milník	◆ Neaktivní úkol	▬ Ruční úkol	▬ Ruční souhrn	▬ Vnější úkoly	▬ Kritický	▬ Průběh ručně zadaného úkolu

ID	Režim úkol	Text1	Název úkolu	Doba trvání	Zahájení	Dokončení	Časová rezerva zahájení	Časová rezerva dokončení	2022	2023	2024	2025	2026	2027	2028	2029	2030
427			Kabelové konstrukce	60 dny	02.01.27	03.03.27	390 dny	390 dny									
428			Dokončovací práce po TG	88 dny	02.01.29	31.03.29	182 dny	182 dny									
429		SO 12-29	Větrací objekt	360 dny	03.03.27	07.03.28	390 dny	390 dny									
430		SO 12-45	Definitivní úpravy chodníků po stavbě	45 dny	10.04.29	25.05.29	1 den	1 den									
431		SO 12-48	Příjezdová komunikace k větrací šachtě	45 dny	10.04.29	25.05.29	1 den	1 den									
432		SO 12-51	Nový hydrant na řadu DN 300	15 dny	26.03.29	10.04.29	1 den	1 den									
433		SO 12-90/21	Terénní úpravy	78 dny	26.05.29	12.08.29	1 den	1 den									
434		SO 12-90/31	Sadové úpravy	78 dny	12.07.29	28.09.29	1 den	1 den									
435		SO 12-90/51	Protihluková opatření	365 dny	01.04.22	11.04.23	2303 dny	2303 dny	01.04.								
436			STP pro technologii	0 dny	22.12.27	22.12.27	627 dny	627 dny									
437			Technologie	206 dny	29.06.28	31.01.29	0 dny	59 dny									
438			Stavební objekty	138 dny	29.06.28	14.11.28	0 dny	92 dny									
439		SO 12-91/41	Kabelové vedení 22 kV v tr. úseku Pankrác - Olbrachtova	138 dny	29.06.28	14.11.28	0 dny	0 dny									
440		SO 12-91/61.1	Osvětlení traťového úseku	138 dny	29.06.28	14.11.28	67 dny	67 dny									
441		SO 12-91/61.2	Osvětlení traťového úseku - ASDŘ-O	138 dny	29.06.28	14.11.28	92 dny	92 dny									
442		SO 12-94/3	Čerpací stanice	169 dny	29.06.28	15.12.28	62 dny	61 dny									
443			Hrubá montáž	138 dny	29.06.28	14.11.28	62 dny	62 dny									
444			Energetická páteř trasy	0 dny	15.11.28	15.11.28	59 dny	59 dny									
445			Zprovoznění čerpání	30 dny	15.11.28	15.12.28	61 dny	61 dny									
446			Harmonogram funkčních zkoušek a revizí zhotovitele - SOD 12,51,71	60 dny	22.11.28	31.01.29	59 dny	59 dny									
447			Individuální zkoušky silnoproudých systémů (silové rozvody, osvětlení) SOD 12,51,71	25 dny	22.11.28	17.12.28	59 dny	59 dny									
448			Individuální zkoušky technologií (čerpací stanice, tunelový vodovod) SOD 12,51,71	25 dny	05.12.28	09.01.29	61 dny	61 dny									
449			Individuální zkoušky ASDŘ O - SOD 12,51,71	15 dny	17.12.28	11.01.29	59 dny	59 dny									
450			Zkoušky komunikace mezi jednotlivými technologiemi, prověření vazeb PND, OL, CD	20 dny	11.01.29	31.01.29	59 dny	59 dny									
451			Měření, revize, dokumenty pro DOSS - 12 měření / revizí	20 dny	11.01.29	31.01.29	59 dny	59 dny									
452			Úpravy, opravy zařízení po individuálních zkouškách, podklady pro DSPS	20 dny	11.01.29	31.01.29	59 dny	59 dny									
453			Dokončení stavební části TG / připravenost na komplexní zkoušky	0 dny	31.01.29	31.01.29	59 dny	59 dny									
454			Dokončení stavebních prací na SOD 12,51,71 mimo terénních a sadových úprav a likvidace ZS	0 dny	31.07.29	31.07.29	60 dny	60 dny									
455																	
456		SOD 13	STANICE OLBRACHTOVA (OL)	2654 dny	14.04.22	28.09.29	0 dny	1 den									
457		SO 13-01	Příprava území	31 dny	19.04.22	20.05.22	80 dny	80 dny									
458		SO 13-02	Vjezdy a výjezdy na staveniště	5 dny	14.04.22	19.04.22	60 dny	60 dny									
459			Přípojky ZS	2588 dny	20.05.22	29.08.29	80 dny	31 dny									
460		SO 13-03/10	Vodovodní přípojka staveniště OL1-rušení	30 dny	30.07.29	29.08.29	31 dny	31 dny									
461		SO 13-03/20	Vodovodní přípojka staveniště OL2	31 dny	21.06.22	22.07.22	2556 dny	2556 dny									
462		SO 13-03/30	Vodovodní přípojka staveniště OL3	31 dny	27.05.22	27.06.22	2581 dny	2581 dny									
463		SO 13-04/10	Kanalizační přípojka staveniště OL1	31 dny	20.05.22	20.06.22	80 dny	80 dny									
464		SO 13-04/20	Kanalizační přípojka staveniště OL2	31 dny	20.05.22	20.06.22	2511 dny	2511 dny									

Metro I.D1a Revize HMG č.1 ze dne 30.6.2022 Subterra + Hochtief + Strabag

Úkol	Souhrnný	Souhrn projektu	Neaktivní úkol	Neaktivní milník	Neaktivní souhrn	Ruční úkol	Pouze s dobou trvání	Ruční úkoly zahrnuté v souhrnném úkolu	Ruční souhrn	Vnější úkoly	Pouze zahájení	Pouze s datem dokončení	Vnější milník	Konečný termín	Kritický	Kritické rozdělení	Průběh	Průběh ručně zadaného úkolu
------	----------	-----------------	----------------	------------------	------------------	------------	----------------------	--	--------------	--------------	----------------	-------------------------	---------------	----------------	----------	--------------------	--------	-----------------------------

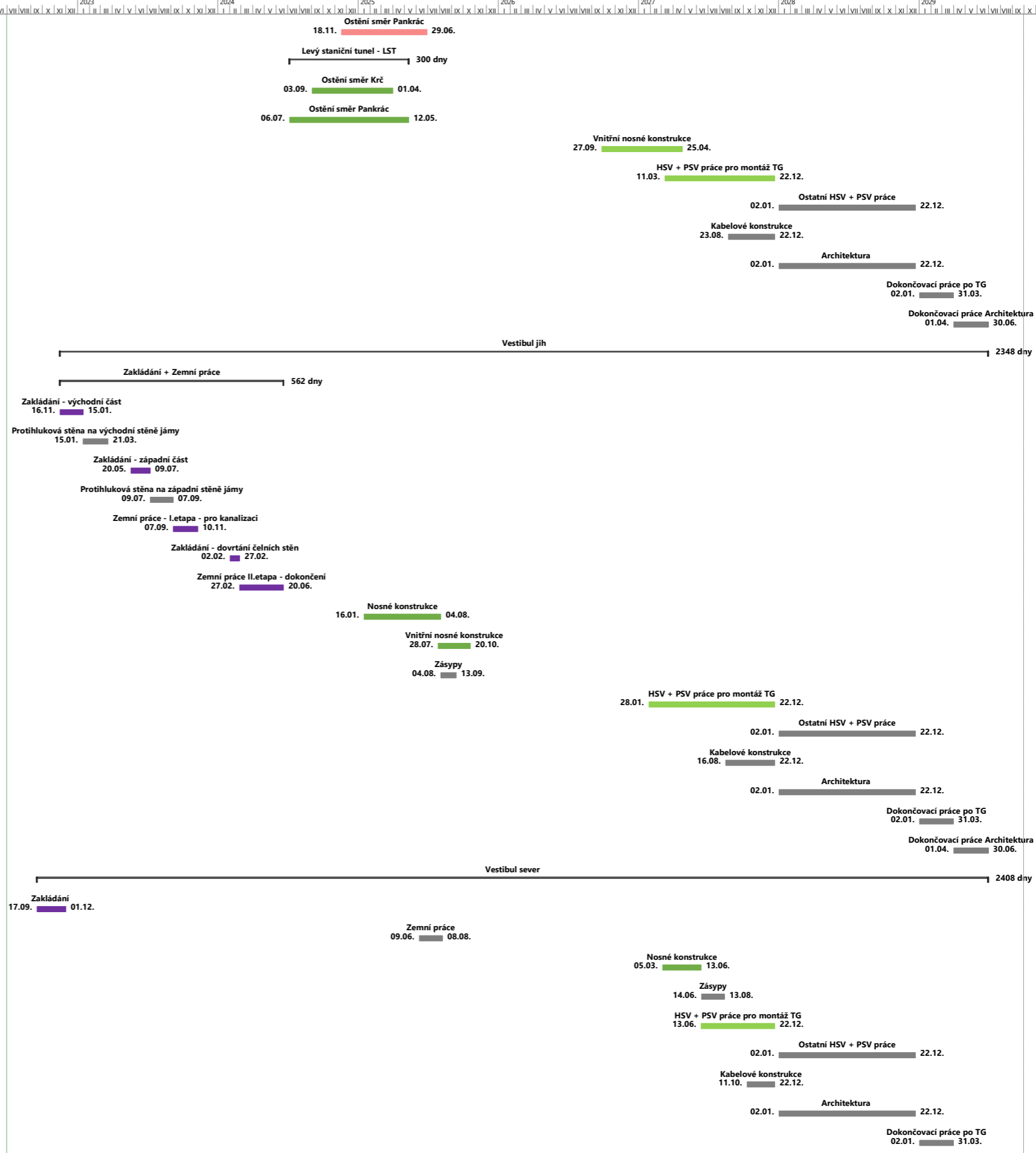
Stránka 12

ID	Režim úkol	Text1	Název úkolu	Doba trvání	Zahájení	Dokončení	Časová rezerva zahájení	Časová rezerva dokončení	2022	2023	2024	2025	2026	2027	2028	2029	2030
465		SO 13-04/30	Kanalizační přípojka staveniště OL3	31 dny	20.05.22	20.06.22	2588 dny	2588 dny	Kanalizační přípojka staveniště OL3 20.05. 20.06.								
466		SO 13-06/10	El. Přípojka VN staveniště OL1 - přesun trafostanice	7 dny	07.07.22	14.07.22	80 dny	80 dny	El. Přípojka VN staveniště OL1 - přesun trafostanice 07.07. 14.07.								
467		SO 13-06/10D	El. přípojka VN staveniště OL1 - rušení	30 dny	30.07.29	29.08.29	31 dny	31 dny	El. přípojka VN staveniště OL1 - rušení 30.07. 29.08.								
468		SO 13-06/20	El. přípojka VN staveniště OL2	61 dny	21.06.22	21.08.22	2511 dny	2511 dny	El. přípojka VN staveniště OL2 21.06. 21.08.								
469		SO 13-06/20D	El. přípojka VN staveniště OL2 - rušení	30 dny	30.07.29	29.08.29	31 dny	31 dny	El. přípojka VN staveniště OL2 - rušení 30.07. 29.08.								
470		SO 13-06/30	El. přípojka NN staveniště OL3	15 dny	21.08.22	05.09.22	2511 dny	2511 dny	El. přípojka NN staveniště OL3 21.08. 05.09.								
471		SO 13-08	Ochrana pěšího provozu	2590 dny	19.04.22	31.07.29	60 dny	60 dny	Ochrana pěšího provozu 19.04. 31.07.								
472		SO 13-09	Ochrana inž. sítí	2590 dny	19.04.22	31.07.29	60 dny	60 dny	Ochrana inž. sítí 19.04. 31.07.								
473		SO 13-10	Demolice	654 dny	03.05.22	07.03.24	1982 dny	1982 dny	Demolice 03.05. 07.03.								
474		SO 13-11	Přístřešky MHD	13 dny	19.04.22	02.05.22	1982 dny	1982 dny	Přístřešky MHD 19.04. 02.05.								
475		SO 13-12	Úpravy horkovodní šachty	30 dny	25.05.23	24.06.23	2229 dny	2229 dny	Úpravy horkovodní šachty 25.05. 24.06.								
476		SO 13-13	Šachta pro výstavbu stanice	1736 dny	09.07.22	30.05.27	0 dny	713 dny	Šachta pro výstavbu stanice 1736 dny								
477			Hloubení	361 dny	09.07.22	15.07.23	0 dny	0 dny	Hloubení 361 dny								
478			Přípravné práce, vodící zidky	14 dny	09.07.22	23.07.22	0 dny	0 dny	Přípravné práce, vodící zidky 09.07. 23.07.								
479			Pilotová část	220 dny	23.07.22	10.03.23	0 dny	0 dny	Pilotová část 23.07. 10.03.								
480			Výstavba haly nad šachtou	90 dny	01.09.22	30.11.22	42 dny	42 dny	Výstavba haly nad šachtou 01.09. 30.11.								
481			Mikropilotová část	175 dny	21.01.23	15.07.23	0 dny	0 dny	Mikropilotová část 21.01. 15.07.								
482			Zásypy	90 dny	01.03.27	30.05.27	713 dny	713 dny	Zásypy 01.03. 30.05.								
483		SO 13-14	Zajištění povrchové zástavby	175 dny	21.01.23	15.07.23	0 dny	0 dny	Zajištění povrchové zástavby 21.01. 15.07.								
484		SO 13-20	Stanice Olbrachtova	2117 dny	15.07.23	30.06.29	0 dny	91 dny	Stanice Olbrachtova 2117 dny								
485			Ražba a primární ostění	1039 dny	15.07.23	18.06.26	0 dny	1169 dny	Ražba a primární ostění 1039 dny								
486			Propojka Jih	30 dny	04.08.24	03.09.24	0 dny	0 dny	Propojka Jih 04.08. 03.09.								
487			Propojka Střed	60 dny	07.03.24	06.05.24	1922 dny	1922 dny	Propojka Střed 07.03. 06.05.								
488			Propojka Sever	72 dny	15.07.23	25.09.23	0 dny	0 dny	Propojka Sever 15.07. 25.09.								
489			Technologický tunel - TGT	330 dny	13.07.25	18.06.26	0 dny	0 dny	Technologický tunel - TGT 13.07. 18.06.								
490			Pravý staniční tunel - PST	601 dny	30.11.23	12.08.25	0 dny	0 dny	Pravý staniční tunel - PST 601 dny								
491			Ražba směr Krč	333 dny	03.09.24	12.08.25	0 dny	0 dny	Ražba směr Krč 03.09. 12.08.								
492			Ražba ze směru Pankrác po šachtu z vO-OL	344 dny	30.11.23	18.11.24	0 dny	0 dny	Ražba ze směru Pankrác po šachtu z vO-OL 30.11. 18.11.								
493			Levý staniční tunel - LST	375 dny	16.07.23	04.08.24	41 dny	120 dny	Levý staniční tunel - LST 375 dny								
494			Ražba směr Krč	334 dny	26.08.23	04.08.24	0 dny	0 dny	Ražba směr Krč 26.08. 04.08.								
495			Ražba ze směru Pankrác po šachtu z vO-OL	346 dny	16.07.23	06.07.24	149 dny	149 dny	Ražba ze směru Pankrác po šachtu z vO-OL 16.07. 06.07.								
496			Sekundární ostění včetně izolace	938 dny	06.07.24	01.03.27	135 dny	0 dny	Sekundární ostění včetně izolace 938 dny								
497			Propojka Jih	75 dny	16.05.25	30.07.25	104 dny	104 dny	Propojka Jih 16.05. 30.07.								
498			Propojka Střed	75 dny	01.04.25	15.06.25	104 dny	104 dny	Propojka Střed 01.04. 15.06.								
499			Propojka Sever - spodní klenby, stěny, klenba	150 dny	30.07.25	06.01.26	104 dny	104 dny	Propojka Sever - spodní klenby, stěny, klenba 30.07. 06.01.								
500			Propojka Sever - dokončení horní klenby	45 dny	15.01.27	01.03.27	0 dny	0 dny	Propojka Sever - dokončení horní klenby 15.01. 01.03.								
501			Technologický tunel	260 dny	20.04.26	15.01.27	0 dny	0 dny	Technologický tunel 20.04. 15.01.								
502			Pravý staniční tunel - PST	457 dny	18.11.24	10.03.26	0 dny	41 dny	Pravý staniční tunel - PST 457 dny								
503			Ostění směr Krč	200 dny	12.08.25	10.03.26	41 dny	41 dny	Ostění směr Krč 12.08. 10.03.								

Metro I.D1a Revize HMG č.1 ze dne 30.6.2022 Subterra + Hochtief + Strabag

Úkol	Souhrnný	Neaktivní mílník	Pouze s dobou trvání	Pouze zahájení	Vnější mílník	Kritické rozdělení
Rozdělení	Souhrn projektu	Neaktivní souhrn	Ruční úkoly zahrnuté v souhrnném úkolu	Pouze s datem dokončení	Konečný termín	Průběh
Mílník	Neaktivní úkol	Ruční úkol	Ruční souhrn	Vnější úkoly	Kritický	Průběh ručně zadaného úkolu

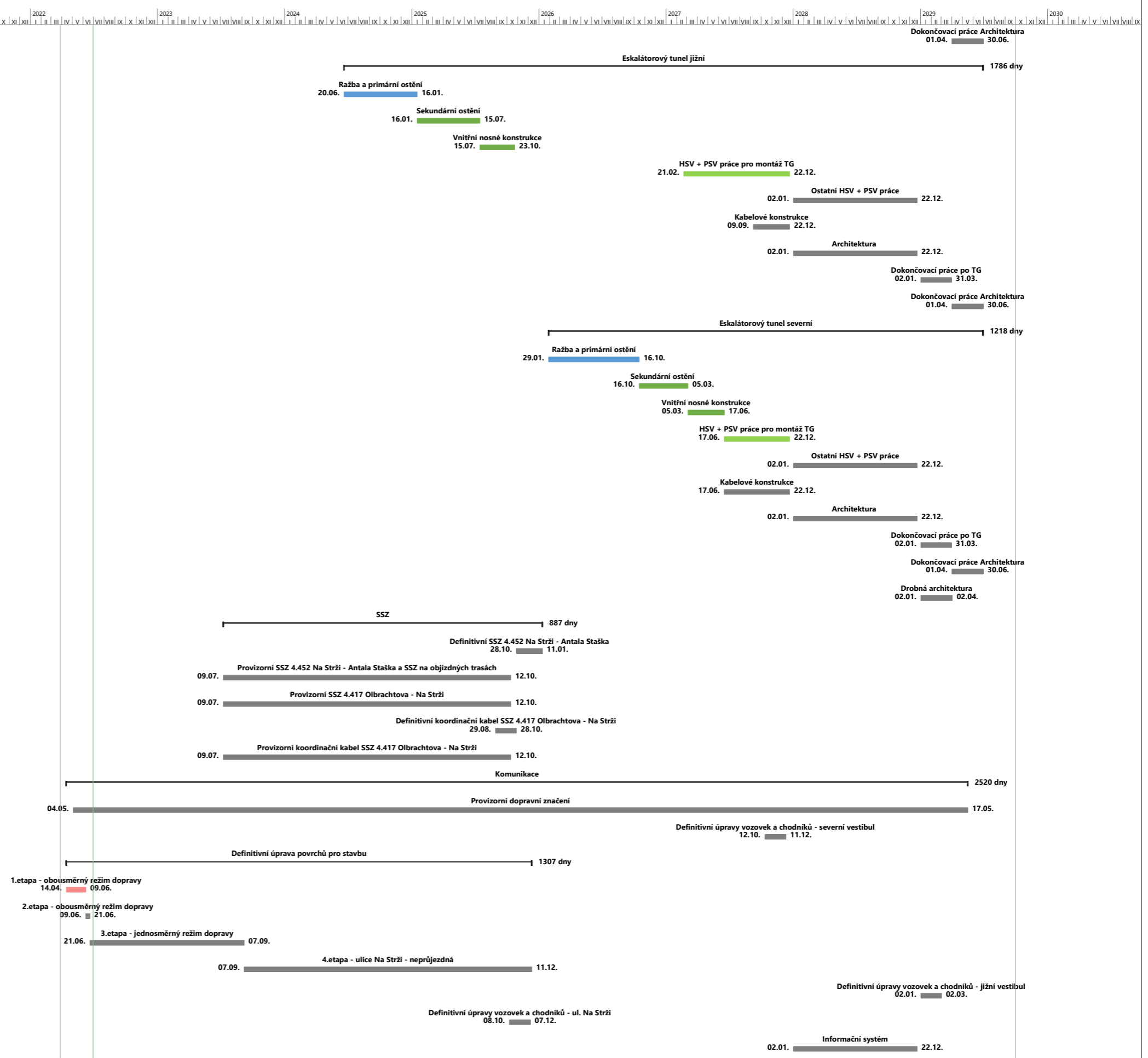
ID	Režim úkol	Název úkolu	Doba trvání	Zahájení	Dokončení	Časová rezerva zahájení	Časová rezerva dokončení	2022	2023	2024	2025	2026	2027	2028	2029	2030
504		Ostění směr Pankrác	213 dny	18.11. 24	29.06. 25	0 dny	0 dny									
505		Levý staniční tunel - LST	300 dny	06.07. 24	12.05. 25	149 dny	149 dny									
506		Ostění směr Krč	200 dny	03.09. 24	01.04. 25	104 dny	104 dny									
507		Ostění směr Pankrác	300 dny	06.07. 24	12.05. 25	149 dny	149 dny									
508		Vnitřní nosné konstrukce	200 dny	27.09. 26	25.04. 27	37 dny	37 dny									
509		HSV + PSV práce pro montáž TG	286 dny	11.03. 27	22.12. 27	91 dny	91 dny									
510		Ostatní HSV + PSV práce	355 dny	02.01. 28	22.12. 28	91 dny	91 dny									
511		Kabelové konstrukce	121 dny	23.08. 27	22.12. 27	37 dny	37 dny									
512		Architektura	355 dny	02.01. 28	22.12. 28	91 dny	91 dny									
513		Dokončovací práce po TG	88 dny	02.01. 29	31.03. 29	91 dny	91 dny									
514		Dokončovací práce Architektura	90 dny	01.04. 29	30.06. 29	91 dny	91 dny									
515	SO 13-21	Vestibul jih	2348 dny	16.11. 22	30.06. 29	1 den	91 dny									
516		Zakládání + Zemní práce	562 dny	16.11. 22	20.06. 24	1 den	1 den									
517		Zakládání - východní část	50 dny	16.11. 22	15.01. 23	1 den	1 den									
518		Protihluková stěna na východní stěně jámy	65 dny	15.01. 23	21.03. 23	1 den	1 den									
519		Zakládání - západní část	50 dny	20.05. 23	09.07. 23	1 den	1 den									
520		Protihluková stěna na západní stěně jámy	60 dny	09.07. 23	07.09. 23	1 den	1 den									
521		Zemní práce - I.etapa - pro kanalizaci	64 dny	07.09. 23	10.11. 23	1 den	1 den									
522		Zakládání - dovrtní čelních stěn	25 dny	02.02. 24	27.02. 24	1 den	1 den									
523		Zemní práce II.etapa - dokončení	114 dny	27.02. 24	20.06. 24	1 den	1 den									
524		Nosné konstrukce	200 dny	16.01. 25	04.08. 25	1 den	1 den									
525		Vnitřní nosné konstrukce	84 dny	28.07. 25	20.10. 25	1 den	1 den									
526		Zásypy	40 dny	04.08. 25	13.09. 25	1 den	1 den									
527		HSV + PSV práce pro montáž TG	328 dny	28.01. 27	22.12. 27	1 den	1 den									
528		Ostatní HSV + PSV práce	355 dny	02.01. 28	22.12. 28	1 den	1 den									
529		Kabelové konstrukce	128 dny	16.08. 27	22.12. 27	1 den	1 den									
530		Architektura	355 dny	02.01. 28	22.12. 28	1 den	1 den									
531		Dokončovací práce po TG	88 dny	02.01. 29	31.03. 29	91 dny	91 dny									
532		Dokončovací práce Architektura	90 dny	01.04. 29	30.06. 29	91 dny	91 dny									
533	SO 13-22	Vestibul sever	2408 dny	17.09. 22	30.06. 29	255 dny	91 dny									
534		Zakládání	75 dny	17.09. 22	01.12. 22	255 dny	255 dny									
535		Zemní práce	60 dny	09.06. 25	08.08. 25	255 dny	255 dny									
536		Nosné konstrukce	100 dny	05.03. 27	13.06. 27	91 dny	91 dny									
537		Zásypy	60 dny	14.06. 27	13.08. 27	638 dny	638 dny									
538		HSV + PSV práce pro montáž TG	192 dny	13.06. 27	22.12. 27	91 dny	91 dny									
539		Ostatní HSV + PSV práce	355 dny	02.01. 28	22.12. 28	91 dny	91 dny									
540		Kabelové konstrukce	72 dny	11.10. 27	22.12. 27	91 dny	91 dny									
541		Architektura	355 dny	02.01. 28	22.12. 28	91 dny	91 dny									
542		Dokončovací práce po TG	88 dny	02.01. 29	31.03. 29	91 dny	91 dny									



Metro I.D1a Revize HMG č.1 ze dne 30.6.2022 Subterra + Hochtief + Strabag

Úkol	Souhrnný	Neaktivní milník	Pouze s dobou trvání	Pouze zahájení	Vnější milník	Critické rozdělení
Rozdělení	Souhrn projektu	Neaktivní souhrn	Ruční úkoly zahrnuté v souhrnném úkolu	Pouze s datem dokončení	Konečný termín	Průběh
Milník	Neaktivní úkol	Ruční úkol	Ruční souhrn	Vnější úkoly	Critický	Průběh ručně zadaného úkolu

ID	Režim úkol	Název úkolu	Doba trvání	Zahájení	Dokončení	Časová rezerva zahájení	Časová rezerva dokončení	2022	2023	2024	2025	2026	2027	2028	2029	2030
543		Dokončovací práce Architektura	90 dny	01.04.29	30.06.29	91 dny	91 dny									
544	SO 13-23	Eskalátorový tunel jižní	1786 dny	20.06.24	30.06.29	1 den	91 dny									
545		Ražba a primární ostění	200 dny	20.06.24	16.01.25	1 den	1 den									
546		Sekundární ostění	180 dny	16.01.25	15.07.25	91 dny	91 dny									
547		Vnitřní nosné konstrukce	100 dny	15.07.25	23.10.25	91 dny	91 dny									
548		HSV + PSV práce pro montáž TG	304 dny	21.02.27	22.12.27	91 dny	91 dny									
549		Ostatní HSV + PSV práce	355 dny	02.01.28	22.12.28	91 dny	91 dny									
550		Kabelové konstrukce	104 dny	09.09.27	22.12.27	91 dny	91 dny									
551		Architektura	355 dny	02.01.28	22.12.28	91 dny	91 dny									
552		Dokončovací práce po TG	88 dny	02.01.29	31.03.29	91 dny	91 dny									
553		Dokončovací práce Architektura	90 dny	01.04.29	30.06.29	91 dny	91 dny									
554	SO 13-24	Eskalátorový tunel severní	1218 dny	29.01.26	30.06.29	91 dny	91 dny									
555		Ražba a primární ostění	260 dny	29.01.26	16.10.26	91 dny	91 dny									
556		Sekundární ostění	130 dny	16.10.26	05.03.27	91 dny	91 dny									
557		Vnitřní nosné konstrukce	104 dny	05.03.27	17.06.27	91 dny	91 dny									
558		HSV + PSV práce pro montáž TG	188 dny	17.06.27	22.12.27	91 dny	91 dny									
559		Ostatní HSV + PSV práce	355 dny	02.01.28	22.12.28	91 dny	91 dny									
560		Kabelové konstrukce	188 dny	17.06.27	22.12.27	91 dny	91 dny									
561		Architektura	355 dny	02.01.28	22.12.28	91 dny	91 dny									
562		Dokončovací práce po TG	88 dny	02.01.29	31.03.29	91 dny	91 dny									
563		Dokončovací práce Architektura	90 dny	01.04.29	30.06.29	91 dny	91 dny									
564	SO 13-28	Drobná architektura	90 dny	02.01.29	02.04.29	180 dny	180 dny									
565		SSZ	887 dny	09.07.23	11.01.26	82 dny	1 den									
566	SO 13-31/10	Definitivní SSZ 4.452 Na Strži - Antala Staška	65 dny	28.10.25	11.01.26	1 den	1 den									
567	SO 13-31/20	Provizorní SSZ 4.452 Na Strži - Antala Staška a SSZ na objíždných trasách	806 dny	09.07.23	12.10.25	82 dny	82 dny									
568	SO 13-32/20	Provizorní SSZ 4.417 Olbrachtova - Na Strži	806 dny	09.07.23	12.10.25	82 dny	82 dny									
569	SO 13-32/50	Definitivní koordinační kabel SSZ 4.417 Olbrachtova - Na Strži	60 dny	29.08.25	28.10.25	1 den	1 den									
570	SO 13-32/60	Provizorní koordinační kabel SSZ 4.417 Olbrachtova - Na Strži	806 dny	09.07.23	12.10.25	82 dny	82 dny									
571		Komunikace	2520 dny	14.04.22	17.05.29	0 dny	135 dny									
572	SO 13-40	Provizorní dopravní značení	2500 dny	04.05.22	17.05.29	135 dny	135 dny									
573	SO 13-42	Definitivní úpravy vozovek a chodníků - severní vestibul	60 dny	12.10.27	11.12.27	638 dny	638 dny									
574	SO 13-43	Definitivní úprava povrchů pro stavbu	1307 dny	14.04.22	11.12.25	0 dny	1348 dny									
575		1.etapa - obousměrný režim dopravy	56 dny	14.04.22	09.06.22	0 dny	0 dny									
576		2.etapa - obousměrný režim dopravy	12 dny	09.06.22	21.06.22	1 den	1 den									
577		3.etapa - jednosměrný režim dopravy	433 dny	21.06.22	07.09.23	1348 dny	1348 dny									
578		4.etapa - ulice Na Strži - neprůjezdná	806 dny	07.09.23	11.12.25	1348 dny	1348 dny									
579	SO 13-44	Definitivní úpravy vozovek a chodníků - jižní vestibul	59 dny	02.01.29	02.03.29	1 den	1 den									
580	SO 13-45	Definitivní úpravy vozovek a chodníků - ul. Na Strži	60 dny	08.10.25	07.12.25	1 den	1 den									
581	SO 13-49	Informační systém	355 dny	02.01.28	22.12.28	271 dny	271 dny									



Metro I.D1a Revize HMG č.1 ze dne 30.6.2022 Subterra + Hochtief + Strabag

Úkol	Souhrnný	Neaktivní milník	Pouze s dobou trvání	Pouze zahájení	Vnější milník	Kritické rozdělení
Rozdělení	Souhrn projektu	Neaktivní souhrn	Ruční úkoly zahrnuté v souhrnném úkolu	Pouze s datem dokončení	Konečný termín	Průběh
Milník	Neaktivní úkol	Ruční úkol	Ruční souhrn	Vnější úkoly	Kritický	Průběh ručně zadaného úkolu

ID	Režim úkol	Text1	Název úkolu	Doba trvání	Zahájení	Dokončení	Časová rezerva zahájení	Časová rezerva dokončení	2022	2023	2024	2025	2026	2027	2028	2029	2030
582		SO 13-50	Definitivní dopravní značení	14 dny	27.11.25	11.12.25	1 den	1 den									
583			Přeložky IS	1901 dny	09.06.22	12.10.27	13 dny	638 dny									
584		SO 13-51/10	Přeložka vodovodu DN300, DN200- definitivní	60 dny	17.09.22	16.11.22	1 den	1 den									
585		SO 13-51/11	Rušení vodovodu DN300, 200	60 dny	20.05.23	19.07.23	51 dny	51 dny									
586		SO 13-52/10	Přeložka vodovodu DN200 - definitivní	60 dny	29.08.25	28.10.25	11 dny	11 dny									
587		SO 13-52/11	Rušení vodovodu DN200	30 dny	17.10.22	16.11.22	1 den	1 den									
588		SO 13-52/20	Přeložka vodovodu DN200 - provizorní	60 dny	21.03.23	20.05.23	51 dny	51 dny									
589		SO 13-53/10	Přeložka vodovodu DN200-sever - definitivní	88 dny	21.06.22	17.09.22	1 den	1 den									
590		SO 13-53/11	Rušení vodovodu DN200-sever	30 dny	09.06.25	09.07.25	285 dny	285 dny									
591		SO 13-53/20	Přepojení stáv. vodov. přípojky - provizorní	235 dny	17.09.22	20.05.23	1 den	1 den									
592			I.etapa - východní část	60 dny	17.09.22	16.11.22	1 den	1 den									
593			II.etapa - západní část	60 dny	21.03.23	20.05.23	1 den	1 den									
594		SO 13-54/10	Přeložka kanalizace DN600/1100 - definitivní	548 dny	14.07.22	02.02.24	80 dny	1 den									
595			I.etapa - přeložka včetně šachet	395 dny	14.07.22	23.08.23	80 dny	80 dny									
596			II.etapa - přepojení	74 dny	10.11.23	02.02.24	1 den	1 den									
597		SO 13-54/11	Rušení kanalizace DN600/1100	40 dny	27.02.24	07.04.24	75 dny	75 dny									
598		SO 13-54/20	Přepojení stáv. kanál. přípojek - provizorní	74 dny	10.11.23	02.02.24	1 den	1 den									
599		SO 13-61	Přeložka NTL plynovodu dn160 - definitivní	60 dny	29.08.25	28.10.25	11 dny	11 dny									
600		SO 13-62	Přeložka NTL plynovodu DN150 - provizorní	235 dny	17.09.22	20.05.23	1 den	1 den									
601			I.etapa - východní část	60 dny	17.09.22	16.11.22	1 den	1 den									
602			II.etapa - západní část	60 dny	21.03.23	20.05.23	1 den	1 den									
603		SO 13-67/10	Kanalizační přípojky odvodnění - sever	100 dny	09.06.22	17.09.22	2439 dny	2439 dny									
604		SO 13-67/20	Kanalizační přípojky odvodnění - jih	60 dny	29.08.25	28.10.25	11 dny	11 dny									
605		SO 13-68/10	Vodovodní přípojka stanice - sever	60 dny	13.08.27	12.10.27	638 dny	638 dny									
606		SO 13-68/11	Vodovodní přípojka stanice - jih	60 dny	29.08.25	28.10.25	11 dny	11 dny									
607		SO 13-69/10	Kanalizační přípojka stanice - sever	100 dny	09.06.22	17.09.22	2439 dny	2439 dny									
608		SO 13-69/11	Kanalizační přípojka stanice - jih	60 dny	29.08.25	28.10.25	11 dny	11 dny									
609			Přeložky Elektro	1456 dny	19.04.22	24.05.26	51 dny	1194 dny									
610		SO 13-72/10	Definitivní přeložky a ochrana sítě 22 kV PREDi a.s. - 1.jáma	30 dny	09.06.22	09.07.22	0 dny	0 dny									
611		SO 13-72/20	Definitivní přeložky a ochrana sítě 22 kV a diferenciálních PREDi a.s. - 2.jáma	30 dny	16.12.22	25.01.23	2379 dny	2379 dny									
612		SO 13-73	Provizorní přeložka a ochrana kabelů NN PREDi a.s.	335 dny	09.06.22	20.05.23	14 dny	1 den									
613			1.etapa	30 dny	09.06.22	09.07.22	14 dny	14 dny									
614			2.etapa - východní část	60 dny	17.09.22	16.11.22	1 den	1 den									
615			3. etapa - západní část	60 dny	21.03.23	20.05.23	1 den	1 den									
616		SO 13-74	Definitivní přeložka a ochrana kabelů NN PREDi a.s.	60 dny	29.08.25	28.10.25	11 dny	11 dny									
617		SO 13-75/10	Přeložka a ochrana VO v průběhu výstavby (ELTODO) - 2.jáma	1396 dny	19.04.22	25.03.26	1194 dny	1194 dny									
618		SO 13-76/10	Definitivní přeložka a ochrana VO (ELTODO) - 2.jáma	60 dny	25.03.26	24.05.26	1194 dny	1194 dny									
619			Přeložky SLP	1826 dny	09.06.22	29.07.27	0 dny	713 dny									
620			Přeložka kabelů Cetin - I. Etapa - definitivní - není součástí dodávky	92 dny	01.07.22	01.10.22	332 dny	332 dny									

Metro I.D1a Revize HMG č.1 ze dne 30.6.2022 Subterra + Hochtief + Strabag

Úkol	■ Souhrnný	▬ Neaktivní mílník	◇ Pouze s dobou trvání	▬ Pouze zahájení	▬ Vnější mílník	◇ Kritické rozdělení
Rozdělení Souhrn projektu	▬ Neaktivní souhrn	▬ Ruční úkol zahrnuté v souhrnném úkolu	▬ Pouze s datem dokončení	▬ Konečný termín	▬ Průběh
Mílník	◆ Neaktivní úkol	▬ Ruční úkol	▬ Ruční souhrn	▬ Vnější úkoly	▬ Kritický	▬ Průběh ručně zadaného úkolu

ID	Režim úkol	Text1	Název úkolu	Doba trvání	Zahájení	Dokončení	Časová rezerva zahájení	Časová rezerva dokončení	2022	2023	2024	2025	2026	2027	2028	2029	2030
621			Přeložka kabelů Cetin - II. Etapa - provizorní - není součástí dodávky	30 dny	09.06.22	09.07.22	0 dny	0 dny									
622		SO 13-81/01D	Přeložka kabelů T-Mobile (dříve T Systems) - I. etapa - definitivní	92 dny	01.07.22	01.10.22	332 dny	332 dny									
623		SO 13-81/01P	Přeložka kabelů T-Mobile (dříve T Systems) - I. etapa - provizorní	30 dny	09.06.22	09.07.22	0 dny	0 dny									
624		SO 13-81/02	Přeložka kabelů T-Mobile (dříve T-Systems) - II. etapa	60 dny	30.05.27	29.07.27	713 dny	713 dny									
625		SO 13-81/03	Přeložka kabelů Pražské Teplárenské	92 dny	01.07.22	01.10.22	332 dny	332 dny									
626		SO 13-82/01D	Přeložka kabelů T-Mobile (dříve GTS Novera) - I. etapa - definitivní	92 dny	01.07.22	01.10.22	332 dny	332 dny									
627		SO 13-82/01P	Přeložka kabelů T-Mobile (dříve GTS Novera) - I. etapa - provizorní	30 dny	09.06.22	09.07.22	0 dny	0 dny									
628		SO 13-82/02	Přeložka kabelů T-Mobile (dříve GTS Novera) - II. etapa	60 dny	30.05.27	29.07.27	713 dny	713 dny									
629		SO 13-83/01	Přeložka kabelů UPC - I. etapa	30 dny	09.06.22	09.07.22	0 dny	0 dny									
630		SO 13-83/02	Přeložka kabelů UPC - II. etapa	60 dny	30.05.27	29.07.27	713 dny	713 dny									
631		SO 13-90/11	Konstrukce pro provizorní vedení inž. sítí	235 dny	15.01.23	07.09.23	1 den	1 den									
632			1.etapa	65 dny	15.01.23	21.03.23	1 den	1 den									
633			2.etapa	60 dny	09.07.23	07.09.23	1 den	1 den									
634		SO 13-90/21	Terénní úpravy	90 dny	01.05.29	30.07.29	1 den	1 den									
635		SO 13-90/31	Sadové úpravy	90 dny	30.06.29	28.09.29	1 den	1 den									
636		SO 13-90/51	Protihluková opatření	365 dny	14.04.22	24.04.23	2290 dny	2290 dny									
637			STP pro technologii	0 dny	22.12.27	22.12.27	627 dny	627 dny									
638			Technologie	444 dny	02.01.28	31.03.29	0 dny	0 dny									
639			Stavební objekty	356 dny	02.01.28	02.01.29	0 dny	41 dny									
640		SO 13-91/21	Sílové rozvody ve stanici Olbrachtova	356 dny	02.01.28	02.01.29	0 dny	0 dny									
641		SO 13-91/61.1	Osvětlení stanice	180 dny	03.03.28	30.08.28	156 dny	156 dny									
642		SO 13-91/61.2	Osvětlení stanice - ASDŘ-O	180 dny	03.03.28	30.08.28	156 dny	156 dny									
643		SO 13-91/92	Požární těsnění	295 dny	03.03.28	02.01.29	0 dny	0 dny									
644		SO 13-93/01	Sdělovací kabely v tr. úseku OL-NZ	210 dny	03.03.28	29.09.28	85 dny	85 dny									
645		SO 13-93/11	VKV spojení ve stanici	150 dny	03.03.28	31.07.28	145 dny	145 dny									
646		SO 13-93/12	Radiová síť TSM 400 ve stanici Olbrachtova	150 dny	03.03.28	31.07.28	145 dny	145 dny									
647		SO 13-93/13	Radiová síť MRS TETRA ve stanici Olbrachtova	150 dny	03.03.28	31.07.28	145 dny	145 dny									
648		SO 13-93/14	Radiová síť - vyzářovací kabel v tr. úseku	150 dny	03.03.28	31.07.28	145 dny	145 dny									
649		SO 13-93/21	Pracoviště dozorcího stanice č.m.201	75 dny	02.05.28	16.07.28	160 dny	160 dny									
650		SO 13-93/31	Zařízení průmyslové televize ve stanici Olbrachtova	205 dny	01.06.28	02.01.29	0 dny	0 dny									
651		SO 13-93/41	Automatizace odbavování cestujících ve stanici OL	205 dny	01.06.28	02.01.29	0 dny	0 dny									
652		SO 13-93/51	Telefonní zařízení ve stanici Olbrachtova	205 dny	01.06.28	02.01.29	0 dny	0 dny									
653		SO 13-93/52	Datová síť ve stanici Olbrachtova	205 dny	01.06.28	02.01.29	0 dny	0 dny									
654		SO 13-93/53	Technologická síť ve stanici Olbrachtova	205 dny	01.06.28	02.01.29	0 dny	0 dny									
655		SO 13-93/54	Strukturovaná kabeláž pro OV ve stanici Olbrachtova	205 dny	01.06.28	02.01.29	0 dny	0 dny									
656		SO 13-93/61	Rozhlasové zařízení ve stanici OL	205 dny	01.06.28	02.01.29	0 dny	0 dny									
657		SO 13-93/71	Hodinové a informační zařízení ve stanici Olbrachtova	205 dny	01.06.28	02.01.29	0 dny	0 dny									
658		SO 13-93/81	Elektrická požární signalizace ve stanici Olbrachtova	205 dny	01.06.28	02.01.29	0 dny	0 dny									
659		SO 13-93/91	Elektrická zabezpečovací signalizace ve stanici OL	205 dny	01.06.28	02.01.29	0 dny	0 dny									

Metro I.D1a Revize HMG č.1 ze dne 30.6.2022 Subterra + Hochtief + Strabag

Úkol Rozdělení Milník

Souhrnný Souhrn projektu Neaktivní úkol

Neaktivní milník Neaktivní souhrn Ruční úkol

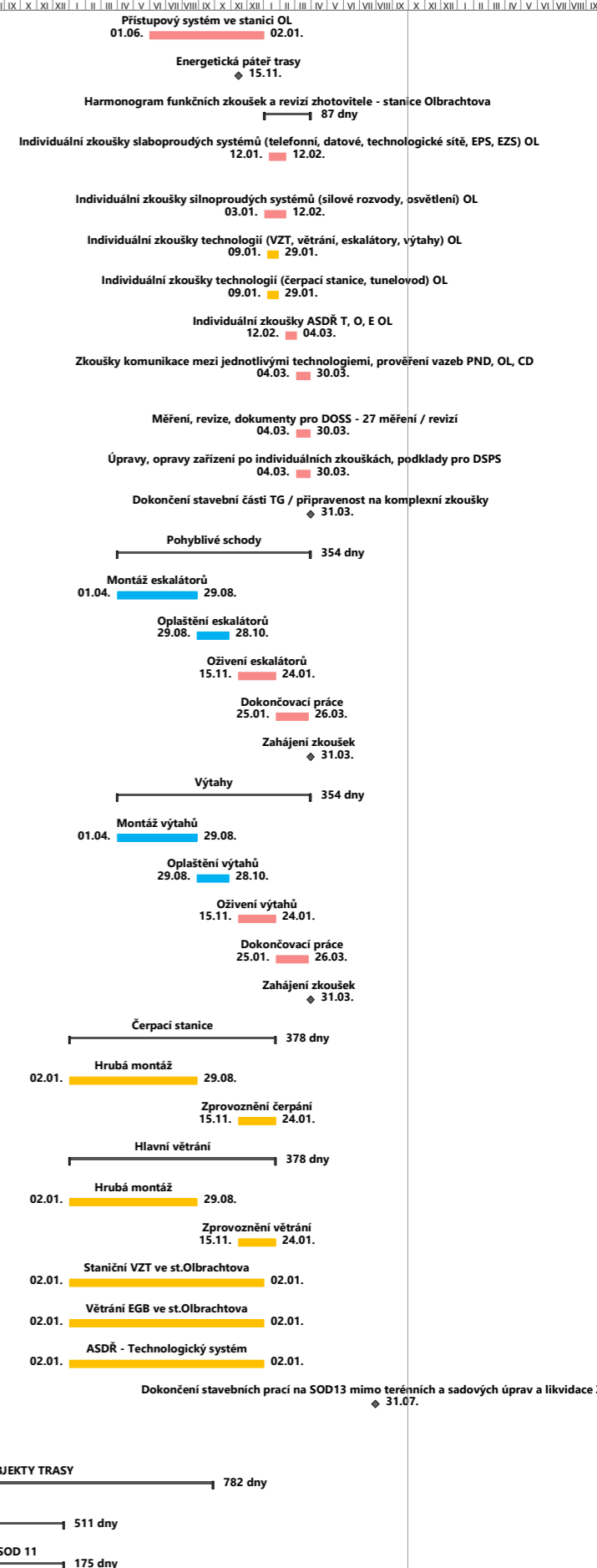
Pouze s dobou trvání Ruční úkol zahrnuté v souhrnném úkolu Ruční souhrn

Pouze zahájení Pouze s datem dokončení Vnější úkoly

Vnější milník Konečný termín Kritický

Kritické rozdělení Průběh Průběh ručně zadaného úkolu

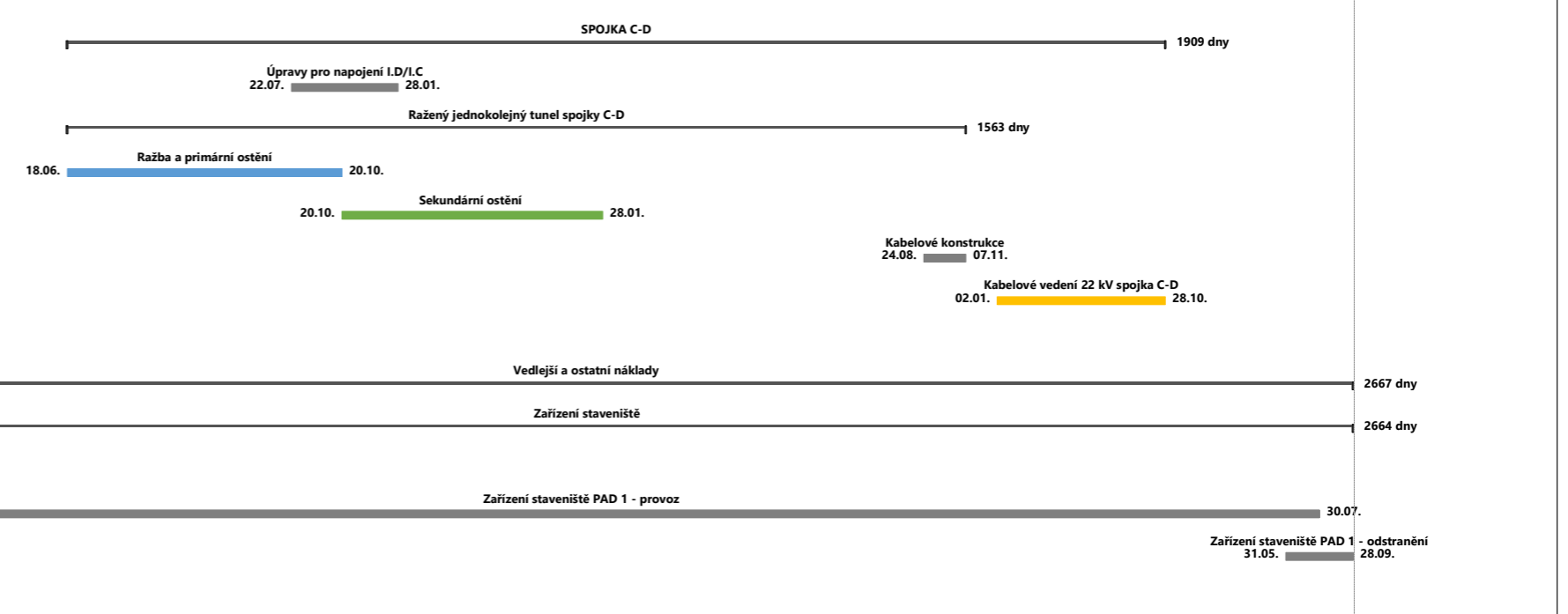
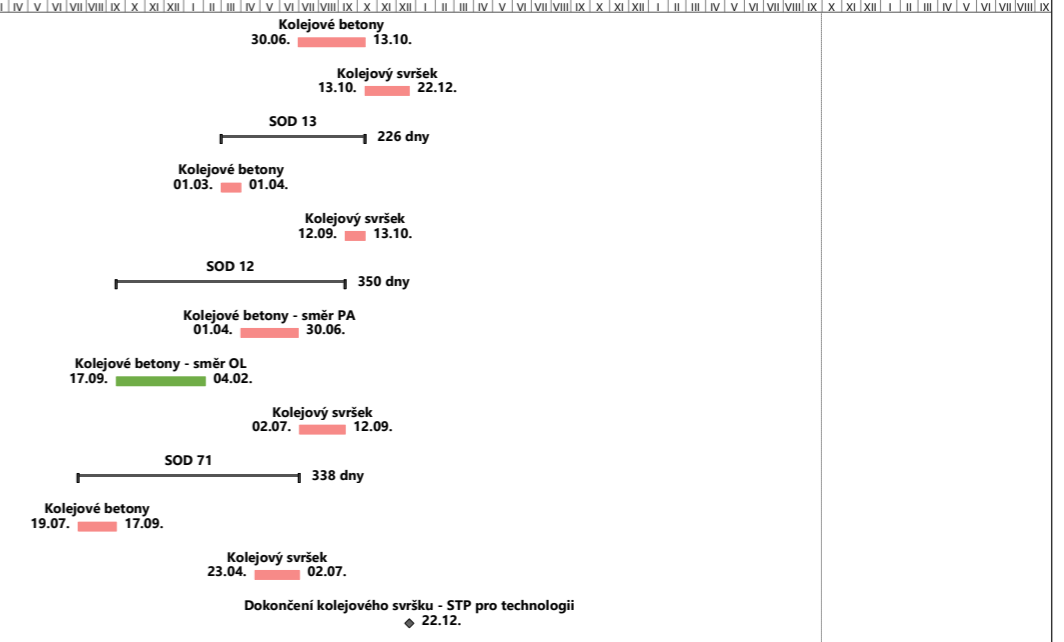
ID	Režim úkol	Text1	Název úkolu	Doba trvání	Zahájení	Dokončení	Časová rezerva zahájení	Časová rezerva dokončení	2022	2023	2024	2025	2026	2027	2028	2029	2030
660		SO 13-93/92	Přístupový systém ve stanici OL	205 dny	01.06. 28	02.01. 29	0 dny	0 dny									
661			Energetická páteř trasy	0 dny	15.11. 28	15.11. 28	0 dny	0 dny									
662			Harmonogram funkčních zkoušek a revizí zhotovitele - stanice Olbrachtova	87 dny	03.01. 29	31.03. 29	0 dny	0 dny									
663			Individuální zkoušky slaboproudých systémů (telefonní, datové, technologické sítě, EPS, EZS) OL	31 dny	12.01. 29	12.02. 29	0 dny	0 dny									
664			Individuální zkoušky silnoproudých systémů (silové rozvody, osvětlení) OL	40 dny	03.01. 29	12.02. 29	0 dny	0 dny									
665			Individuální zkoušky technologií (VZT, větrání, eskalátory, výtahy) OL	20 dny	09.01. 29	29.01. 29	14 dny	14 dny									
666			Individuální zkoušky technologií (čerpací stanice, tunelovod) OL	20 dny	09.01. 29	29.01. 29	14 dny	14 dny									
667			Individuální zkoušky ASDŘ T, O, E OL	20 dny	12.02. 29	04.03. 29	0 dny	0 dny									
668			Zkoušky komunikace mezi jednotlivými technologiemi, prověření vazeb PND, OL, CD	26 dny	04.03. 29	30.03. 29	0 dny	0 dny									
669			Měření, revize, dokumenty pro DOSS - 27 měření / revizí	26 dny	04.03. 29	30.03. 29	0 dny	0 dny									
670			Úpravy, opravy zařízení po individuálních zkouškách, podklady pro DSPS	26 dny	04.03. 29	30.03. 29	0 dny	0 dny									
671			Dokončení stavební části TG / připravenost na komplexní zkoušky	0 dny	31.03. 29	31.03. 29	0 dny	0 dny									
672		SO 13-94/1	Pohyblivé schody	354 dny	01.04. 28	31.03. 29	38 dny	0 dny									
673			Montáž eskalátorů	150 dny	01.04. 28	29.08. 28	38 dny	38 dny									
674			Oplaštění eskalátorů	60 dny	29.08. 28	28.10. 28	38 dny	38 dny									
675			Oživení eskalátorů	60 dny	15.11. 28	24.01. 29	0 dny	0 dny									
676			Dokončovací práce	60 dny	25.01. 29	26.03. 29	0 dny	0 dny									
677			Zahájení zkoušek	0 dny	31.03. 29	31.03. 29	0 dny	0 dny									
678		SO 13-94/2	Výtahy	354 dny	01.04. 28	31.03. 29	38 dny	0 dny									
679			Montáž výtahů	150 dny	01.04. 28	29.08. 28	38 dny	38 dny									
680			Oplaštění výtahů	60 dny	29.08. 28	28.10. 28	38 dny	38 dny									
681			Oživení výtahů	60 dny	15.11. 28	24.01. 29	0 dny	0 dny									
682			Dokončovací práce	60 dny	25.01. 29	26.03. 29	0 dny	0 dny									
683			Zahájení zkoušek	0 dny	31.03. 29	31.03. 29	0 dny	0 dny									
684		SO 13-94/3	Čerpací stanice	378 dny	02.01. 28	24.01. 29	92 dny	14 dny									
685			Hrubá montáž	240 dny	02.01. 28	29.08. 28	92 dny	92 dny									
686			Zprovoznění čerpání	60 dny	15.11. 28	24.01. 29	14 dny	14 dny									
687		SO 13-95/1	Hlavní větrání	378 dny	02.01. 28	24.01. 29	92 dny	14 dny									
688			Hrubá montáž	240 dny	02.01. 28	29.08. 28	92 dny	92 dny									
689			Zprovoznění větrání	60 dny	15.11. 28	24.01. 29	14 dny	14 dny									
690		SO 13-95/2	Staniční VZT ve st.Olbrachtova	356 dny	02.01. 28	02.01. 29	36 dny	36 dny									
691		SO 13-95/3	Větrání EGB ve st.Olbrachtova	356 dny	02.01. 28	02.01. 29	36 dny	36 dny									
692		SO 13-96	ASDR - Technologický systém	356 dny	02.01. 28	02.01. 29	41 dny	41 dny									
693			Dokončení stavebních prací na SOD13 mimo terénních a sadových úprav a likvidace ZS	0 dny	31.07. 29	31.07. 29	60 dny	60 dny									
694																	
695		SOD 51	SPOLEČNÉ OBJEKTY TRASY	782 dny	19.07. 26	28.09. 28	0 dny	356 dny									
696		SO 51-21	Kolejový svršek	511 dny	19.07. 26	22.12. 27	0 dny	0 dny									
697			SOD 11	175 dny	30.06. 27	22.12. 27	0 dny	0 dny									



Metro I.D1a Revize HMG č.1 ze dne 30.6.2022 Subterra + Hochtief + Strabag

Úkol	Souhrnný	Neaktivní milník	Pouze s dobou trvání	Pouze zahájení	Vnější milník	Kritické rozdělení
Rozdělení	Souhrn projektu	Neaktivní souhrn	Ruční úkoly zahrnuté v souhrnném úkolu	Pouze s datem dokončení	Konečný termin	Průběh
Milník	Neaktivní úkol	Ruční úkol	Ruční souhrn	Vnější úkoly	Kritický	Průběh ručně zadaného úkolu

ID	Režim úkol	Název úkolu	Doba trvání	Zahájení	Dokončení	Časová rezerva zahájení	Časová rezerva dokončení													
698		Kolejové betony	105 dny	30.06.27	13.10.27	0 dny	0 dny													
699		Kolejový svršek	70 dny	13.10.27	22.12.27	0 dny	0 dny													
700		SOD 13	226 dny	01.03.27	13.10.27	0 dny	0 dny													
701		Kolejové betony	31 dny	01.03.27	01.04.27	0 dny	0 dny													
702		Kolejový svršek	31 dny	12.09.27	13.10.27	0 dny	0 dny													
703		SOD 12	350 dny	17.09.26	12.09.27	25 dny	0 dny													
704		Kolejové betony - směr PA	90 dny	01.04.27	30.06.27	0 dny	0 dny													
705		Kolejové betony - směr OL	130 dny	17.09.26	04.02.27	25 dny	25 dny													
706		Kolejový svršek	72 dny	02.07.27	12.09.27	0 dny	0 dny													
707		SOD 71	338 dny	19.07.26	02.07.27	0 dny	0 dny													
708		Kolejové betony	60 dny	19.07.26	17.09.26	0 dny	0 dny													
709		Kolejový svršek	70 dny	23.04.27	02.07.27	0 dny	0 dny													
710		Dokončení kolejového svršku - STP pro technologii	0 dny	22.12.27	22.12.27	0 dny	0 dny													
711	SO 51-23	Tunelový vodovod	270 dny	02.01.28	28.09.28	356 dny	356 dny													
712	SO 51-24	Kontrolní měřicí objekty pro měření blud. proudů ve stav. konstr. metra	270 dny	02.01.28	28.09.28	356 dny	356 dny													
713	SO 51-25	Kontrolní a měřicí objekty bludných proudů na inž. sítích	270 dny	02.01.28	28.09.28	356 dny	356 dny													
714	SO 51-30/02	Úpravy informačního systému - provizorní stavy	270 dny	02.01.28	28.09.28	356 dny	356 dny													
715	SO 51-30/03	Úpravy informačního systému - číslování místností dle směrnice DPP	270 dny	02.01.28	28.09.28	356 dny	356 dny													
716	SO 51-51	Přívodní kabelové vedení 22 kV do stanice Pankrác	270 dny	02.01.28	28.09.28	356 dny	356 dny													
717	SO 51-53	Dozbrojení TR 9940 110/22 kV PREDistribuce Pankrác	270 dny	02.01.28	28.09.28	356 dny	356 dny													
718	SO 51-55	Obchodní měření spotřeby el. energie pro stanici metra Pankrác	90 dny	31.05.28	29.08.28	386 dny	386 dny													
719	SO 51-91/31	Uzemnění metra	270 dny	02.01.28	28.09.28	356 dny	356 dny													
720	SO 51-97/31	Zařízení a prostředky pro čištění	90 dny	31.05.28	29.08.28	386 dny	386 dny													
721	SO 51-97/51	Prostředky požární ochrany	90 dny	31.05.28	29.08.28	386 dny	386 dny													
722																				
723	SOD 71	SPOJKA C-D	1909 dny	18.06.23	28.10.28	172 dny	18 dny													
724	SO 71-15	Úpravy pro napojení I.D./I.C	180 dny	22.07.24	28.01.25	527 dny	527 dny													
725	SO 71-20	Ražený jednokolejný tunel spojky C-D	1563 dny	18.06.23	07.11.27	172 dny	64 dny													
726		Ražba a primární ostění	480 dny	18.06.23	20.10.24	172 dny	172 dny													
727		Sekundární ostění	445 dny	20.10.24	28.01.26	172 dny	172 dny													
728		Kabelové konstrukce	75 dny	24.08.27	07.11.27	64 dny	64 dny													
729	SO 71-91/41	Kabelové vedení 22 kV spojka C-D	300 dny	02.01.28	28.10.28	18 dny	18 dny													
730																				
731	VON	Vedlejší a ostatní náklady	2667 dny	01.04.22	28.09.29	1 den	1 den													
732	VON 01	Zařízení staveniště	2664 dny	04.04.22	28.09.29	11 dny	1 den													
733	ZS-1-PAD1-1	Zařízení staveniště PAD 1 - zřízení	120 dny	14.04.22	12.08.22	1 den	1 den													
734	ZS-1-PAD1-2	Zařízení staveniště PAD 1 - provoz	2564 dny	14.05.22	30.07.29	1 den	1 den													
735	ZS-1-PAD1-3	Zařízení staveniště PAD 1 - odstranění	120 dny	31.05.29	28.09.29	1 den	1 den													
736	ZS-2-PAD2-1	Zařízení staveniště PAD 2 - zřízení	120 dny	14.04.22	12.08.22	1 den	1 den													



Metro I.D1a Revize HMG č.1 ze dne 30.6.2022 Subterra + Hochtief + Strabag

Úkol		Souhrnný		Neaktivní mílník		Pouze s dobou trvání		Pouze zahájení		Vnější mílník		Kritické rozdělení	
Rozdělení		Souhrn projektu		Neaktivní souhrn		Ruční úkoly zahrnuté v souhrnném úkolu		Pouze s datem dokončení		Konečný termín		Průběh	
Mílník		Neaktivní úkol		Ruční úkol		Ruční souhrn		Vnější úkoly		Kritický		Průběh ručně zadaného úkolu	

Stránka 19

ID	Režim úkol	Text1	Název úkolu	Doba trvání	Zahájení	Dokončení	Časová rezerva zahájení	Časová rezerva dokončení	2022	2023	2024	2025	2026	2027	2028	2029	2030	
737		ZS-2-PAD2-2	Zařízení staveniště PAD 2 - provoz	2564 dny	14.05.22	30.07.29	1 den	1 den	Zařízení staveniště PAD 2 - provoz									30.07.
738		ZS-2-PAD2-3	Zařízení staveniště PAD 2 - odstranění	120 dny	31.05.29	28.09.29	1 den	1 den										Zařízení staveniště PAD 2 - odstranění 31.05. 28.09.
739		ZS-3-PAD3-1	Zařízení staveniště PAD 3 - zřízení	30 dny	04.04.22	04.05.22	1885 dny	1885 dny	Zařízení staveniště PAD 3 - zřízení 04.04. 04.05.									
740		ZS-3-PAD3-2	Zařízení staveniště PAD 3 - provoz	720 dny	04.05.22	13.05.24	1885 dny	1885 dny	Zařízení staveniště PAD 3 - provoz 04.05. 13.05.									
741		ZS-3-PAD3-3	Zařízení staveniště PAD 3 - odstranění	30 dny	13.05.24	12.06.24	1885 dny	1885 dny	Zařízení staveniště PAD 3 - odstranění 13.05. 12.06.									
742		ZS-4-PAD4-1	Zařízení staveniště PAD 4 - zřízení	120 dny	14.04.22	12.08.22	1 den	1 den	Zařízení staveniště PAD 4 - zřízení 14.04. 12.08.									
743		ZS-4-PAD4-2	Zařízení staveniště PAD 4 - provoz	2564 dny	14.05.22	30.07.29	1 den	1 den	Zařízení staveniště PAD 4 - provoz 14.05. 30.07.									
744		ZS-4-PAD4-3	Zařízení staveniště PAD 4 - odstranění	120 dny	31.05.29	28.09.29	1 den	1 den										Zařízení staveniště PAD 4 - odstranění 31.05. 28.09.
745		ZS-5-PAD5-1	Zařízení staveniště PAD 5 - zřízení	7 dny	13.08.26	20.08.26	1015 dny	1015 dny	Zařízení staveniště PAD 5 - zřízení 13.08. 20.08.									
746		ZS-5-PAD5-2	Zařízení staveniště PAD 5 - provoz	84 dny	20.08.26	12.11.26	1015 dny	1015 dny	Zařízení staveniště PAD 5 - provoz 20.08. 12.11.									
747		ZS-5-PAD5-3	Zařízení staveniště PAD 5 - odstranění	7 dny	12.11.26	19.11.26	1015 dny	1015 dny	Zařízení staveniště PAD 5 - odstranění 12.11. 19.11.									
748		ZS-5-VO-OL-1	Zařízení staveniště VO-OL - zřízení	120 dny	14.04.22	12.08.22	1 den	1 den	Zařízení staveniště VO-OL - zřízení 14.04. 12.08.									
749		ZS-5-VO-OL-2	Zařízení staveniště VO-OL - provoz	2595 dny	14.05.22	30.08.29	1 den	1 den	Zařízení staveniště VO-OL - provoz 14.05. 30.08.									
750		ZS-5-VO-OL-3	Zařízení staveniště VO-OL - odstranění	120 dny	31.05.29	28.09.29	1 den	1 den										Zařízení staveniště VO-OL - odstranění 31.05. 28.09.
751		ZS-6-OL1-1	Zařízení staveniště OL 1 - zřízení	120 dny	14.04.22	12.08.22	1 den	1 den	Zařízení staveniště OL 1 - zřízení 14.04. 12.08.									
752		ZS-6-OL1-2	Zařízení staveniště OL 1 provoz	2564 dny	14.05.22	30.07.29	1 den	1 den	Zařízení staveniště OL 1 provoz 14.05. 30.07.									
753		ZS-6-OL1-3	Zařízení staveniště OL 1 odstranění	120 dny	31.05.29	28.09.29	1 den	1 den										Zařízení staveniště OL 1 odstranění 31.05. 28.09.
754		ZS-6-OL2-1	Zařízení staveniště OL 2 - zřízení	120 dny	01.07.22	29.10.22	1 den	1 den	Zařízení staveniště OL 2 - zřízení 01.07. 29.10.									
755		ZS-6-OL2-2	Zařízení staveniště OL 2 provoz	2486 dny	31.07.22	30.07.29	1 den	1 den	Zařízení staveniště OL 2 provoz 31.07. 30.07.									
756		ZS-6-OL2-3	Zařízení staveniště OL 2 odstranění	120 dny	31.05.29	28.09.29	1 den	1 den										Zařízení staveniště OL 2 odstranění 31.05. 28.09.
757		ZS-6-OL3-1	Zařízení staveniště OL 3 - zřízení	120 dny	14.04.22	12.08.22	1 den	1 den	Zařízení staveniště OL 3 - zřízení 14.04. 12.08.									
758		ZS-6-OL3-2	Zařízení staveniště OL 3 provoz	2564 dny	14.05.22	30.07.29	1 den	1 den	Zařízení staveniště OL 3 provoz 14.05. 30.07.									
759		ZS-6-OL3-3	Zařízení staveniště OL 3 odstranění	120 dny	31.05.29	28.09.29	1 den	1 den										Zařízení staveniště OL 3 odstranění 31.05. 28.09.
760			Likvidace ZS	0 dny	28.09.29	28.09.29	1 den	1 den										Likvidace ZS 28.09.
761		VON 02	Projektová dokumentace	2667 dny	01.04.22	28.09.29	1 den	1 den	Projektová dokumentace									2667 dny
762		PD 01	Dopracování dokumentace pro provedení stavby	2301 dny	01.04.22	17.09.28	1 den	1 den	Dopracování dokumentace pro provedení stavby 01.04. 17.09.									
763		PD 02	Dokumentace skutečného provedení stavby	365 dny	18.09.28	28.09.29	1 den	1 den	Dokumentace skutečného provedení stavby 18.09. 28.09.									
764		VON 03	Ostatní náklady	2667 dny	01.04.22	28.09.29	1 den	1 den	Ostatní náklady									2667 dny
765		ON 03-1	Geodetická činnost	2667 dny	01.04.22	28.09.29	1 den	1 den	Geodetická činnost									28.09.
766		ON 03-2	Kompletační a koordinační činnost	2667 dny	01.04.22	28.09.29	1 den	1 den	Kompletační a koordinační činnost									28.09.
767		ON 03-3	Finanční a ostatní náklady	2667 dny	01.04.22	28.09.29	1 den	1 den	Finanční a ostatní náklady									28.09.
768		ON 03-4	Pasportizace komunikací na odvozových trasách	180 dny	01.04.22	28.09.29	1 den	1 den	Pasportizace komunikací na odvozových trasách 01.04. 28.09.									

Metro I.D1a Revize HMG č.1 ze dne 30.6.2022 Subterra + Hochtief + Strabag

Úkol	Souhrnný	Neaktivní milník	Pouze s dobou trvání	Pouze zahájení	Vnější milník	Kritické rozdělení
Rozdělení	Souhrn projektu	Neaktivní souhrn	Ruční úkoly zahrnuté v souhrnném úkolu	Pouze s datem dokončení	Konečný termín	Průběh
Milník	Neaktivní úkol	Ruční úkol	Ruční souhrn	Vnější úkoly	Kritický	Průběh ručně zadaného úkolu