

Číslo pojistné smlouvy Flotila: **6667600327**

Číslo pojištění: **6357783818**



6357783818

A. POJISTITEL

Kooperativa pojišťovna, a.s., Vienna Insurance Group, sídlo: Pobřežní 665/21, 186 00 Praha 8, Česká republika
IČO: 47116617, zapsaná v obchodním rejstříku u Městského soudu v Praze, sp. zn. B 1897

B. POJISTNÍK

Název firmy: **Město Přeštice**
IČO: **00257125** Plátce DPH: **Ne** Právnícká osoba
Bydliště/sídlo: **Masarykovo nám. 107, Přeštice, ČESKÁ REPUBLIKA** PSČ: **33401**
Telefon/mobilní telefon:  E-mail: 
Jednající: **Mgr. Tomáš Chmelík**

C. VLASTNÍK/POJIŠTĚNÝ

Shodný s pojistníkem

D. PROVOZOVATEL

Shodný s pojistníkem

E. VOZIDLO

Registrační značka: **NENÍ** Série a číslo TP: **NENÍ** VIN: **VF7YAAPFB12V89087**
Rozlišovací značka státu: **CZ** Druh registrační značky: **S1**
Druh vozidla: **Nákladní vozidlo z modif.os.** Kategorie vozidla:
Továrni značka: **CITROËN** Zdvihový objem (ccm): **2 179**
Obchodní označení: **JUMPER** Výkon motoru (kW): **88**
Poč. míst (sezení/stání/lůžka): **6/0/0** Největší povolená hmotnost (kg): **3 000**
Měsíc a rok první registrace: **12/2022** Stav počítadla (km): **0** Palivo: **Nafta**
Způsob užívání: **Běžný: ANO; S právem předn. jízdy: NE; Pro přepravu nebezp. věcí: NE; Půjčování: NE; Taxi: NE**
Leasing: **Nejedná se o leasing ani o úvěr**

G. HAVARIJNÍ POJIŠTĚNÍ

Pojistné nebezpečí: **Základní havárie: ANO; Odcizení: ANO Živel: ANO Vandalismus: ANO**
Pojistná částka: **740 399 Kč**
Spoluúčast: **5 %, minimálně však 5000,- Kč**

Systém bonus, uvedený ve VPP H-350/14 v čl. 13 se na tuto pojistnou smlouvu nevztahuje.

Obchodní sleva: 34 %

Základní roční pojistné: 24 433 Kč
Roční pojistné po slevách: 16 126 Kč

H. DOPLŇKOVÁ POJIŠTĚNÍ

POJIŠTĚNÍ ASISTENČNÍCH SLUŽEB

Asistenční program: **44; 50**

Základní roční pojistné: 0 Kč
Roční pojistné po slevách: 0 Kč

POJIŠTĚNÍ VÝHLEDOVÝCH SKEL

Limit pojistného plnění na pojistnou událost: 10 000 Kč Spoluúčast: bez spoluúčasti

Základní roční pojistné: 1 600 Kč
Roční pojistné po slevách: 1 600 Kč

I. DOBA POJIŠTĚNÍ A ÚDAJE O POJISTNÉM

Datum počátku pojištění: **16.12.2022** Čas počátku pojištění: **00:00**
Doba pojištění: na dobu neurčitou Pojistné období: **Roční**
Výroční den: **01.10.**

Celkové roční pojistné: 17 726 Kč
Pojistné za pojistné období: 17 726 Kč
Pojistné za první pojistné období: 14 035 Kč

Způsob platby: **HIP**

Uvedenou částku pojistného samostatně neplaťte. Předpis pojistného za toto pojištění bude součástí Hromadného předpisu.

J. POJISTNÉ PODMÍNKY

Pojistné podmínky vztahující se k této pojistné smlouvě:

Havarijní pojištění	VPP H-350/14	
Pojištění výhledových skel	VPP H-350/14	ZPP H-364/14
Pojištění asistenčních služeb	VPP H-350/14	ZPP H-390/21

K. ZÁVĚREČNÁ USTANOVENÍ

1. Přihláška do pojištění k pojistné smlouvě Flotila (dále jen přihláška) je vypracována v kalkulačním nástroji pojistitele. Pojistník (příp. zastupující makléř) na základě autorizace PIN získá přístup do kalkulačního nástroje, zadává údaje o vozidle a volí druhy a rozsah pojištění. Údaje vložené pojistníkem kalkulační nástroj interaktivně vyhodnocuje a generuje odpovídající parametry nabídky pojistitele. Akceptací nabídky pojistníkem prostřednictvím kalkulačního nástroje je přihláška dokončena, kalkulační nástroj vygeneruje originál přihlášky (dokument ve formátu PDF), odešle jej pojistníkovi a do provozního systému pojistitele odešle příslušná data o pojištění, čímž je příslušné pojištění vozidla sjednáno.
2. Pojistitel neposkytne pojistné plnění ani jiné plnění či službu z pojistné smlouvy v rozsahu, v jakém by takové plnění nebo služba znamenaly porušení mezinárodních sankcí, obchodních nebo ekonomických sankcí či finančních embarg, vyhlášených za účelem udržení nebo obnovení mezinárodního míru, bezpečnosti, ochrany základních lidských práv a boje proti terorismu. Za tyto sankce a embarga se považují zejména sankce a embarga Organizace spojených národů, Evropské unie, České republiky a Spojeného království Velké Británie a Severního Irsku. Dále také Spojených států amerických za předpokladu, že neodporují sankcím a embargům uvedeným v předchozí větě.
3. Pojistník prohlašuje, že věci uvedené v této pojistné smlouvě nejsou k datu uzavření pojistné smlouvy pojištěny proti stejným nebezpečím u jiného pojistitele, pokud to pojistník výslovně neuvedl v příloze pojistné smlouvy.
4. Informace o zpracování osobních údajů pojistitelem jsou součástí pojistné smlouvy a vztahují se i na přihlášku do pojištění. Více informací o zpracování osobních údajů a o možnostech uplatnění jednotlivých práv lze najít na našich webových stránkách www.koop.cz v sekci „O pojišťovně Kooperativa“.
5. Vyplněním přihlášky nedochází ke změně získatele pojistné smlouvy – flotily KPF. Způsob a výše odměny se řídí ujednáním pojistné smlouvy.

Pojištění sjednáno dne: **15.12.2022**

Při sjednání pojištění byla provedena autorizace PIN

Jméno, příjmení / název zástupce pojistitele (získatele):



Zaměstnanec pojistitele

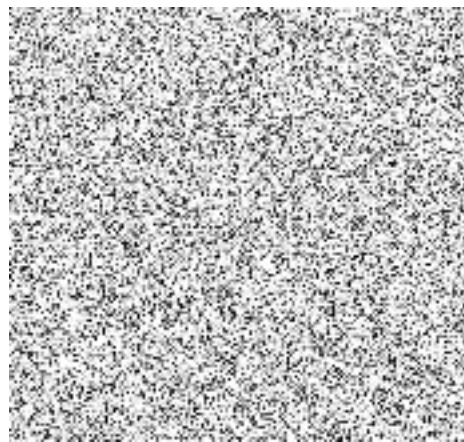
Získatelské číslo:

29722

Telefonní číslo:



Email:



Pojištění vozidel

Informační dokument o pojistném produktu



Společnost: Kooperativa pojišťovna, a.s.,

Vienna Insurance Group

IČO: 47116617

Česká republika

Produkt: Komplexní
pojištění vozidla

Tento dokument poskytuje pouze základní informace o uvedeném pojistném produktu. Úplné předmluvní a smluvní informace o vašem konkrétním pojištění naleznete v pojistné smlouvě a dalších dokumentech v ní uvedených. Pozorně si je prosím přečtěte.

O jaký druh pojištění se jedná?

Tímto produktem lze sjednat povinné pojištění odpovědnosti za újmu způsobenou provozem vozidla, havarijní pojištění vozidla, případně i doplňková pojištění k vozidlu.



Co je pojištěno?

Základní rizika

- ✓ povinnost nahradit újmu na zdraví, životě a majetku třetích osob způsobenou provozem vozidla uvedeného v pojistné smlouvě
- ✓ škody na vozidle způsobené pojistným nebezpečím sjednaným v pojistné smlouvě
 - základní havárie (pro motocykly případně sezónní havárie)
 - odcizení
 - živel
 - vandalismus

Doplňková pojištění

- havarijní pojištění při nezaviněné nehodě
- doplňkové živelní pojištění
- poškození vozidla zvířetem
- doplňkové havarijní pojištění Totálka
- KoopGap
- pojištění věcí během silniční dopravy
- pojištění strojů
- pojištění skel vozidla
- úrazové pojištění
- pojištění zavazadel
- pojištěná nákladů na nájem náhradního vozidla
- pomoc při nehodě
- pojištění právní ochrany vozidla
- pojištění sportovní výbavy
- pojištění asistenčních služeb k vozidlu
- pojištění drobných poškození vozidla

Přesný rozsah vámi sjednaného pojištění naleznete v platné pojistné smlouvě.



Na co se pojištění nevztahuje?

- ✗ škody vzniklé před počátkem pojištění
- ✗ škody na zdraví způsobené řidiči pojištěného vozidla, nejde-li o úrazové připojištění
- ✗ majetkové škody způsobené řidiči pojištěného vozidla a osobám jemu blízkým a žijícím s ním ve společné domácnosti
- ✗ vlastní škody způsobené nesprávnou obsluhou nebo údržbou (např. nesprávné řazení apod.)
- ✗ vlastní škody způsobené úmyslně

Přesné znění výluk si prosím pozorně přečtěte v platné pojistné smlouvě.



Existují nějaká omezení v pojistném krytí?

- ! Pojistné plnění je omezeno sjednaným limitem pojistného plnění nebo sjednanou pojistnou částkou. Pojistnou částkou v havarijním pojištění vozidla je obvyklá cena vozidla.
- ! Pojistitel neposkytuje pojistné plnění v rozsahu sjednané spoluúčasti.
- ! V některých případech, na které je pojistník upozorněn v pojistné smlouvě, vyžaduje pojistitel provedení vstupní odborné prohlídky vozidla. Při nesplnění této povinnosti se zvyšuje spoluúčast, případně může dojít až k zániku daného pojištění.

Přesné znění limitů a omezení si prosím pozorně přečtěte v platné pojistné smlouvě.



Kde se na mne vztahuje pojištění krytí?

- ✓ Pojištění odpovědnosti platí na území států vyznačených na zelené kartě.
- ✓ Havarijní pojištění platí na geografickém území Evropy a na celém území Turecka.
- ✓ Územní platnost každého sjednaného doplňkového pojištění je určena v pojistných podmínkách, nebo přímo v pojistné smlouvě. Některá pojištění platí jen na území České republiky, jiná na geografickém území Evropy a na celém území Turecka, nebo je územní platnost pojištění vymezena ještě jinak (v pojištění asistenčních služeb).



Jaké mám povinnosti?

- Zodpovědět pravdivě a úplně dotazy týkající se sjednáváného pojištění.
- Oznámit bez zbytečného odkladu, že došlo k vyřazení vozidla z evidence, jeho zániku nebo odcizení.
- Bez zbytečného odkladu oznámit pojistiteli vznik pojistné události.
- Na žádost pojistitele prokázat změnu vlastníka vozidla zápisem z registru vozidel nebo ve velkém technickém průkazu.
- Plnit další povinnosti stanovené pojistnými podmínkami nebo pojistnou smlouvou.



Kdy a jak provádět platby?

První pojistné je splatné ke dni počátku pojištění. Běžné pojistné je splatné nejpozději k prvnímu dni pojistného období.

Pojistník platí pojistné na účet pojistitele uvedený v pojistné smlouvě. Pojistné lze platit zejména převodem z bankovního účtu (příkaz k úhradě, trvalý příkaz nebo souhlas s inkasem – SINK), poštovní poukázkou, prostřednictvím SIPO nebo platebních terminálů a bankomatů bank, s nimiž máme uzavřenou dohodu o tomto způsobu placení pojistného (jejich seznam zveřejňujeme na svých webových stránkách www.koop.cz), není-li pojistnou smlouvou některý způsob vyloučen.



Kdy pojistné krytí začíná a končí?

Pojištění vzniká v okamžiku určeném datem a časem, který je uvedený v pojistné smlouvě jako počátek pojištění. Důvody pro které pojištění zaniká, jsou uvedeny v pojistných podmínkách. Pojištění sjednané na dobu určitou zaniká též uplynutím pojistné doby.



Jak mohu smlouvu vypovědět?

- Písemně do dvou měsíců ode dne uzavření pojistné smlouvy; pojištění zanikne uplynutím osmidenní výpovědní doby.
- Písemně do tří měsíců ode dne oznámení vzniku pojistné události pojišťovně; pojištění zanikne uplynutím měsíční výpovědní doby.
- Písemně nejméně 6 týdnů před koncem pojistného období, pojištění zanikne ke konci pojistného období. V případě nedodržení lhůty zaniká pojištění až k nejbližšímu následujícímu pojistnému období.