

DODATEK č. 1

k NÁJEMNÍ SMLouvĚ č. 33N13/40

Smluvní strany:

Česká republika – Státní pozemkový úřad

sídlo: Husinecká 1024/11a, 130 00 Praha 3

zastoupený Ing. Bohuslavem Kabátkem, ředitelem Krajského pozemkového úřadu pro Liberecký kraj, adresa: U Nisy 6a, 46057 Liberec 3

IČO: 01312774

DIČ: CZ01312774

bankovní spojení: Česká národní banka

číslo účtu: 150017-3723001/0710

(dále jen „pronajímatel“)

– na straně jedné –

a

TJ Vysoké nad Jizerou

sídlo: Tyršova 295, 51211 Vysoké nad Jizerou

IČO: 45597961

DIČ: CZ45597961

zapsána v spolkovém rejstříku vedeném u Krajského soudu v Hradci Králové, spisová značka L 331.

Osoba oprávněná jednat za právnickou osobu: **Ing. Jaroslav Nechanický, předseda TJ**
(dále jen „nájemce“)

– straně druhé –

uzavírají tento dodatek č. 1 k nájemní smlouvě č. 33N13/40, kterým se mění předmět nájmu a výše ročního nájemného.

1. Na základě nájemní smlouvy č. 33N13/40 (dále jen „smlouva“) je nájemce povinen platit pronajímateli roční nájemné ve výši 64.245,- Kč (slovy: šedesátčtyřítisícdevětčtyřicetpět korun českých).

2. Dne 8. 9. 2014 nabyl platnosti obnovený katastrální operát v katastrálním území Vysoké nad Jizerou, obci Vysoké nad Jizerou, vyhlášený Katastrálním pracovištěm Semily, Katastrálního úřadu pro Liberecký kraj. Pro předmět nájmu se změny projevují ve srovnávacím sestavení takto:

původní p.č.	původní výměra - m ²	současné p.č.	současná výměra - m ²
PK 739	4539	KN 739	4539
PK 740	5244	KN 740	5244
Celkem	9783		9783



3. Dne 19. 12. 2014 nabyl nájemce vlastnické právo k níže uvedeným nemovitým věcem na základě kupní smlouvy č. 1002951440.

Obec	Katastrální území	Druh evidence	Parcelní číslo
Vysoké nad Jizerou	Vysoké nad Jizerou	katastr nemovitostí	739
Vysoké nad Jizerou	Vysoké nad Jizerou	katastr nemovitostí	740

Od tohoto dne nenáleží pronajímateli nájemné. **Nájemní vztah k uvedeným pozemkům zanikl.**

4. Výpis ze souboru popisných informací obsahující pozemky, které zůstávají předmětem nájmu, tvoří přílohu č. 1, která je nedílnou součástí tohoto dodatku.

5. Smluvní strany se dohodly na tom, že s ohledem na skutečnosti uvedené v bodech 2. a 3. tohoto dodatku, se nově stanovuje výše ročního nájemného na částku **15.330,- Kč** (slovy: patnácttisícetřístátřicet korun českých) – výpočet tvoří přílohu č. 2, která je nedílnou součástí tohoto dodatku.

K 1. 10. 2015 je nájemce povinen zaplatit částku **25.917,- Kč** (slovy: dvacetpěttisícdevětsetšedmnáct korun českých) – výpočet tvoří přílohu č. 3, která je nedílnou součástí tohoto dodatku.

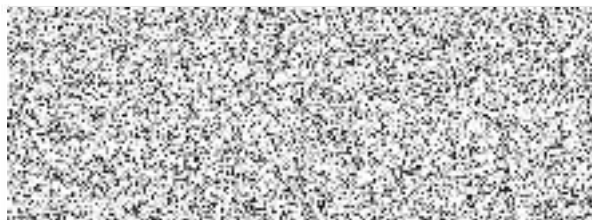
6. Tento dodatek nabývá platnosti a účinnosti dnem podpisu oběma smluvními stranami.

7. Tento dodatek je vyhotoven ve dvou stejnopisech, z nichž každý má platnost originálu. Jeden stejnopis přebírá nájemce a jeden je určen pro pronajímatele.

8. Ostatní ustanovení smlouvy nejsou tímto dodatkem č. 1 dotčena.

9. Smluvní strany po přečtení tohoto dodatku prohlašují, že s jeho obsahem souhlasí a že je shodným projevem jejich vážné a svobodné vůle, a na důkaz toho připojují své podpisy.

V Liberci dne 24 -04- 2015



Česká republika – Státní pozemkový úřad
Ing. Bohuslav Kabátek
ředitel Krajského pozemkového úřadu pro Liberecký kraj
pronajímatel

TJ VYSOKÉ NAD JIZEROU



TJ
In
předseda TJ
nájemce

Za správnost: Vladislav Daňo

.....
.....