

DODATEK č. 1 ke smlouvě

o připojení elektrické požární signalizace na pult centralizované ochrany pomocí zařízení dálkového přenosu (dále jen „smlouva“)

kteřou podle ustanovení § 1746 odst. 2 a podle ustanovení § 2631 až 2635 zákona č. 89/2012 Sb., občanského zákoníku, ve znění pozdějších předpisů, uzavřely dne 27.3.2020 smluvní strany:

Název společnosti / organizace: Retail Park CAR CB s.r.o.

Vinařská 460/3, 603 00 Brno


IČ: 28138384

DIČ: CZ28138384

Střežený objekt: C.A.R České Vrbné 2392-2394, České Budějovice

Bankovní spojení: 2113888009/2700

Zastoupený: paní Ing. Katalin Szável

Účetní kontakt: 

jako provozovatel elektrické požární signalizace

a

Česká republika - Hasičský záchranný sbor Jihočeského kraje

Pražská tř.2666/52b, 370 04 České Budějovice

IČ: 70882835

Bankovní spojení: Česká národní banka 19-125135881/0710

Zastoupený: plk. Ing. Martinem Svitákem, ředitelem HZS Jihočeského kraje

- I. Tímto dodatkem dochází u smlouvy ke změně provozovatele elektrické požární signalizace. Ke změně dochází po fúzi společnosti.

Nový provozovatel elektrické požární signalizace:

Název společnosti / organizace: Ptáček – správa, a.s.

Houškova 4, 624 00 Brno

IČ: 27749231

DIČ: CZ27749231

Bankovní spojení: 17852103/0300

Zastoupený: paní Ing. Katalin Szável

Korespondenční adresa: Pekařská 695/10, 155 00 Praha 5

Účetní kontakt: 

- II. Tímto dodatkem dochází u smlouvy ke změně střeženého objektu.
Nové upřesnění střeženého objektu: C.A.R České Vrbné 2392 a 2393, České Budějovice
- III. Tento dodatek je vyhotoven ve dvou výtiscích, z nichž každá ze smluvních stran obdrží jeden. Dodatek vstupuje v platnost dnem podpisu oběma smluvními stranami.
- IV. Nedílnou součástí tohoto dodatku je následující příloha:
Příloha č. 1 dodatku – Prvotní informace k zásahu

Místo, datum:

V PRAZE, 17.2.2023

Místo, datum: 19.2.2023

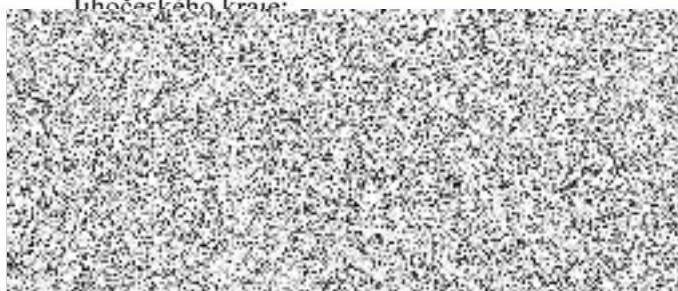
V ČESKÝCH BUDĚJOVICÍCH

Ptáček – správa, a.s.:



Hasičský záchranný sbor

Libečského kraje:



Prvotní informace k zásahu

Retail Park CAR CB s.r.o.

Hala A, České Vrbné 2394

Po rekonstrukci a kolaudaci bez požadavku na EPS – Hala A vyjmuta ze střežení

Hala B, České Vrbné 2392

Sedačky PHASE:



ProSpánek:



Prázdná jednotka (bývalé AUTO KELLY):



Planeo Elektro:



Hala C, České Vrbné 2393:

Mountfield:



Okna VEKRA:



SUPER PET:



Kontaktní osoby za majitele objektu:

